

Comune	Kg di rifiuti differenziati	Kg di compostaggio domestico	Kg di rifiuti indifferenziati	Totale Kg ai fini del calcolo percentuale della R.D.	n. abitanti ( ISTAT )	Produzione pro capite R.U. annua in Kg	% di R.D.	Eccedenze 160103 170107 170904	Totale Kg di R.U. raccolti sul territorio Comunale	Trend r.d. 2016/15	Trend produzione 2016/15
Acerno	680.039	-	331.441	1.011.480	2.783	363,450	<b>67,23%</b>	-	1.011.480	<b>-0,96%</b>	<b>1,67%</b>
Agropoli	6.309.621	-	5.489.918	11.799.539	21.481	549,301	<b>53,47%</b>	-	11.799.539	<b>-7,64%</b>	<b>-8,39%</b>
Albanella	1.358.723	-	372.667	1.731.390	6.513	265,836	<b>78,48%</b>	-	1.731.390	<b>-0,31%</b>	<b>9,88%</b>
Alfano	116.082	-	85.328	201.410	1.023	196,882	<b>57,63%</b>	-	201.410	<b>-2,05%</b>	<b>1,44%</b>
Altavilla Silentina	1.350.903	-	505.930	1.856.833	7.051	263,343	<b>72,75%</b>	-	1.856.833	<b>2,16%</b>	<b>4,62%</b>
Amalfi	2.596.089	-	1.094.141	3.690.230	5.149	716,689	<b>70,35%</b>	-	3.690.230	<b>4,54%</b>	<b>-3,20%</b>
Angri	7.403.152	-	7.826.693	15.229.845	34.002	447,910	<b>48,61%</b>	12.980	15.242.825	<b>-1,64%</b>	<b>2,87%</b>
Aquara	226.978	-	177.252	404.230	1.545	261,638	<b>56,15%</b>	-	404.230	<b>0,32%</b>	<b>11,61%</b>
Ascea	2.122.222	-	1.259.578	3.381.800	5.820	581,065	<b>62,75%</b>	-	3.381.800	<b>2,02%</b>	<b>-0,09%</b>
Atena Lucana	1.009.850	-	301.460	1.311.310	2.336	561,348	<b>77,01%</b>	-	1.311.310	<b>-4,07%</b>	<b>6,59%</b>
Atrani	291.424	-	67.236	358.660	846	423,948	<b>81,25%</b>	-	358.660	<b>0,27%</b>	<b>5,36%</b>
Auletta	374.624	-	205.346	579.970	2.336	248,275	<b>64,59%</b>	-	579.970	<b>-2,42%</b>	<b>6,39%</b>
Baronissi	5.403.236	-	1.368.954	6.772.190	17.003	398,294	<b>79,79%</b>	-	6.772.190	<b>-0,25%</b>	<b>-0,33%</b>
Battipaglia	12.844.952	-	6.975.296	19.820.248	50.786	390,270	<b>64,81%</b>	-	19.820.248	<b>-2,28%</b>	<b>2,00%</b>
Bellizzi	4.398.505	-	1.095.247	5.493.752	13.568	404,905	<b>80,06%</b>	-	5.493.752	<b>8,28%</b>	<b>1,27%</b>
Bellosguardo	163.771	-	106.609	270.380	794	340,529	<b>60,57%</b>	-	270.380	<b>0,12%</b>	<b>42,53%</b>
Bracigliano	1.547.352	-	554.878	2.102.230	5.565	377,759	<b>73,61%</b>	-	2.102.230	<b>1,05%</b>	<b>2,26%</b>
Buccino	942.403	-	541.227	1.483.630	5.047	293,963	<b>63,52%</b>	-	1.483.630	<b>-1,49%</b>	<b>9,51%</b>
Buonabitacolo	420.116	-	313.700	733.816	2.549	287,884	<b>57,25%</b>	-	733.816	<b>-0,88%</b>	<b>2,04%</b>
Caggiano	300.217	182.844	263.333	746.394	2.765	203,816	<b>64,72%</b>	-	563.550	<b>-5,97%</b>	<b>-26,11%</b>

S.I.O.R.R.  
Sistema Informativo Osservatorio Regionale Rifiuti  
**Produzione annuale e  
percentuale di raccolta differenziata dei rifiuti urbani della  
Provincia di Salerno - 2016**

Comune	Kg di rifiuti differenziati	Kg di compostaggio domestico	Kg di rifiuti indifferenziati	Totale Kg ai fini del calcolo percentuale della R.D.	n. abitanti ( ISTAT )	Produzione pro capite R.U. annua in Kg	% di R.D.	Eccedenze 160103 170107 170904	Totale Kg di R.U. raccolti sul territorio Comunale	Trend r.d. 2016/15	Trend produzione 2016/15
Calvanico	337.941	-	203.889	541.830	1.518	356,937	<b>62,37%</b>	-	541.830	<b>2,30%</b>	<b>1,81%</b>
Camerota	2.368.524	-	1.869.136	4.237.660	6.985	606,680	<b>55,89%</b>	-	4.237.660	<b>-0,64%</b>	<b>2,90%</b>
Campagna	3.565.398	-	1.450.912	5.016.310	16.703	300,324	<b>71,08%</b>	-	5.016.310	<b>11,86%</b>	<b>3,59%</b>
Campora	45.315	-	35.565	80.880	439	184,237	<b>56,03%</b>	-	80.880	<b>4,87%</b>	<b>82,99%</b>
Cannalonga	126.360	-	114.840	241.200	1.063	226,905	<b>52,39%</b>	-	241.200	<b>4,53%</b>	<b>8,06%</b>
Capaccio	9.092.516	-	4.054.700	13.147.216	22.810	576,379	<b>69,16%</b>	-	13.147.216	<b>0,13%</b>	<b>3,25%</b>
Casal Velino	2.148.425	146.294	646.395	2.941.114	5.268	530,528	<b>78,02%</b>	-	2.794.820	<b>-2,00%</b>	<b>1,42%</b>
Casalbuono	164.178	-	133.623	297.801	1.194	249,415	<b>55,13%</b>	-	297.801	<b>-2,66%</b>	<b>7,33%</b>
Casaletto Spartano	174.958	-	132.622	307.580	1.420	216,606	<b>56,88%</b>	-	307.580	<b>-4,13%</b>	<b>-0,48%</b>
Caselle in Pittari	255.224	-	189.476	444.700	1.956	227,352	<b>57,39%</b>	-	444.700	<b>-7,14%</b>	<b>-5,83%</b>
Castel San Giorgio	4.018.428	-	1.214.742	5.233.170	13.702	381,927	<b>76,79%</b>	8.660	5.241.830	<b>-2,89%</b>	<b>2,19%</b>
Castel San Lorenzo	421.977	-	143.033	565.010	2.471	228,656	<b>74,68%</b>	-	565.010	<b>2,81%</b>	<b>6,56%</b>
Castelcivita	178.808	-	173.673	352.480	1.739	202,691	<b>50,73%</b>	-	352.480	<b>0,12%</b>	<b>-3,84%</b>
Castellabate	3.217.648	-	3.003.072	6.220.720	9.188	677,048	<b>51,72%</b>	-	6.220.720	<b>-1,17%</b>	<b>5,07%</b>
Castelnuovo Cilento	737.471	-	207.295	944.766	2.732	345,815	<b>78,06%</b>	-	944.766	<b>14,98%</b>	<b>-28,16%</b>
Castelnuovo di Conza	105.739	-	56.345	162.084	619	261,848	<b>65,24%</b>	-	162.084	<b>5,07%</b>	<b>11,94%</b>
Castiglione del Genovesi	266.840	-	110.280	377.120	1.383	272,683	<b>70,76%</b>	-	377.120	<b>1,25%</b>	<b>2,47%</b>
Cava de' Tirreni	14.132.858	-	7.245.385	21.378.243	53.659	398,409	<b>66,11%</b>	-	21.378.243	<b>0,63%</b>	<b>0,98%</b>
Celle di Bulgheria	315.135	-	212.388	527.523	1.922	274,466	<b>59,74%</b>	-	527.523	<b>-2,43%</b>	<b>8,08%</b>
Centola	1.832.347	-	1.368.263	3.200.610	5.168	619,313	<b>57,25%</b>	-	3.200.610	<b>10,58%</b>	<b>-4,47%</b>

Comune	Kg di rifiuti differenziati	Kg di compostaggio domestico	Kg di rifiuti indifferenziati	Totale Kg ai fini del calcolo percentuale della R.D.	n. abitanti ( ISTAT )	Produzione pro capite R.U. annua in Kg	% di R.D.	Eccedenze 160103 170107 170904	Totale Kg di R.U. raccolti sul territorio Comunale	Trend r.d. 2016/15	Trend produzione 2016/15
Ceraso	440.682	-	215.858	656.540	2.397	273,901	<b>67,12%</b>	1.030	657.570	<b>1,99%</b>	<b>17,25%</b>
Cetara	541.063	-	636.010	1.177.073	2.141	549,777	<b>45,97%</b>	-	1.177.073	<b>-2,69%</b>	<b>3,53%</b>
Cicerale	297.651	-	191.319	488.970	1.220	400,795	<b>60,87%</b>	-	488.970	<b>0,83%</b>	<b>6,10%</b>
Colliano	674.406	-	312.704	987.109	3.638	271,333	<b>68,32%</b>	-	987.109	<b>2,91%</b>	<b>11,68%</b>
Conca dei Marini	306.462	-	133.848	440.310	696	632,629	<b>69,60%</b>	-	440.310	<b>-5,51%</b>	<b>11,41%</b>
Controne	155.824	-	93.187	249.011	875	284,584	<b>62,58%</b>	-	249.011	<b>-4,28%</b>	<b>13,56%</b>
Contursi Terme	633.235	-	362.355	995.590	3.394	293,338	<b>63,60%</b>	-	995.590	<b>-2,04%</b>	<b>6,60%</b>
Corbara	532.030	-	509.820	1.041.850	2.545	409,371	<b>51,07%</b>	-	1.041.850	<b>9,89%</b>	<b>3,86%</b>
Corleto Monforte	114.060	-	65.050	179.110	592	302,551	<b>63,68%</b>	-	179.110	<b>1,16%</b>	<b>15,50%</b>
Cuccaro Vetere	56.040	51.698	16.470	124.208	573	126,545	<b>86,74%</b>	-	72.510	<b>3,14%</b>	<b>-43,65%</b>
Eboli	8.138.155	-	7.160.474	15.298.629	40.115	381,369	<b>53,20%</b>	-	15.298.629	<b>2,16%</b>	<b>-2,19%</b>
Felitto	267.871	-	151.509	419.380	1.283	326,875	<b>63,87%</b>	-	419.380	<b>-1,98%</b>	<b>39,98%</b>
Fisciano	4.561.092	-	2.149.700	6.710.792	13.820	485,586	<b>67,97%</b>	-	6.710.792	<b>1,11%</b>	<b>2,73%</b>
Furore	203.815	-	127.030	330.845	776	426,347	<b>61,60%</b>	-	330.845	<b>1,66%</b>	<b>6,66%</b>
Futani	145.004	-	88.252	233.256	1.204	193,734	<b>62,17%</b>	-	233.256	<b>-2,02%</b>	<b>-4,16%</b>
Giffoni Sei Casali	1.234.178	-	373.994	1.608.172	5.264	305,504	<b>76,74%</b>	-	1.608.172	<b>-0,25%</b>	<b>1,17%</b>
Giffoni Valle Piana	3.114.895	-	1.606.715	4.721.610	12.001	393,435	<b>65,97%</b>	-	4.721.610	<b>-3,42%</b>	<b>0,93%</b>
Gioi	120.914	-	279.456	400.370	1.278	313,279	<b>30,20%</b>	-	400.370	<b>-17,17%</b>	<b>22,02%</b>
Giungano	207.096	-	145.574	352.670	1.280	275,523	<b>58,72%</b>	-	352.670	<b>1,83%</b>	<b>2,47%</b>
Ispani	262.828	-	218.512	481.340	1.026	469,142	<b>54,60%</b>	-	481.340	<b>3,07%</b>	<b>-4,64%</b>

S.I.O.R.R.  
Sistema Informativo Osservatorio Regionale Rifiuti  
**Produzione annuale e  
percentuale di raccolta differenziata dei rifiuti urbani della  
Provincia di Salerno - 2016**



Comune	Kg di rifiuti differenziati	Kg di compostaggio domestico	Kg di rifiuti indifferenziati	Totale Kg ai fini del calcolo percentuale della R.D.	n. abitanti ( ISTAT )	Produzione pro capite R.U. annua in Kg	% di R.D.	Eccedenze 160103 170107 170904	Totale Kg di R.U. raccolti sul territorio Comunale	Trend r.d. 2016/15	Trend produzione 2016/15
Laureana Cilento	178.025	-	138.616	316.640	1.174	269,710	<b>56,22%</b>	-	316.640	<b>-3,79%</b>	<b>6,92%</b>
Laurino	203.217	-	164.573	367.790	1.548	237,590	<b>55,25%</b>	-	367.790	<b>3,04%</b>	<b>28,08%</b>
Laurito	85.763	-	76.557	162.320	788	205,990	<b>52,84%</b>	-	162.320	<b>-3,45%</b>	<b>-10,34%</b>
Laviano	267.912	-	139.893	407.805	1.438	283,592	<b>65,70%</b>	-	407.805	<b>3,92%</b>	<b>0,65%</b>
Lustra	125.940	-	77.570	203.510	1.075	189,312	<b>61,88%</b>	-	203.510	<b>-0,57%</b>	<b>-17,67%</b>
Magliano Vetere	67.989	-	79.971	147.960	695	212,892	<b>45,95%</b>	-	147.960	<b>-5,71%</b>	<b>-17,01%</b>
Maiori	2.285.535	-	1.203.474	3.489.009	5.573	626,056	<b>65,51%</b>	-	3.489.009	<b>-1,34%</b>	<b>-0,68%</b>
Mercato San Severino	5.892.628	-	3.460.684	9.353.312	22.322	419,018	<b>63,00%</b>	59.720	9.413.032	<b>-1,23%</b>	<b>2,85%</b>
Minori	1.033.983	-	303.435	1.337.418	2.752	485,980	<b>77,31%</b>	-	1.337.418	<b>-2,86%</b>	<b>4,86%</b>
Moio della Civitella	354.777	11.797	145.809	512.383	1.827	273,993	<b>71,54%</b>	-	500.586	<b>-6,59%</b>	<b>1,03%</b>
Montano Antilia	222.855	-	158.076	380.930	2.077	183,404	<b>58,50%</b>	-	380.930	<b>-0,95%</b>	<b>-5,09%</b>
Monte San Giacomo	227.331	-	160.641	387.972	1.572	246,802	<b>58,59%</b>	-	387.972	<b>1,24%</b>	<b>7,76%</b>
Montecorice	989.717	-	667.991	1.657.708	2.628	630,787	<b>59,70%</b>	-	1.657.708	<b>-0,47%</b>	<b>-1,91%</b>
Montecorvino Pugliano	2.281.333	-	1.310.295	3.591.628	10.701	335,635	<b>63,52%</b>	-	3.591.628	<b>1,50%</b>	<b>3,03%</b>
Montecorvino Rovella	2.628.931	-	1.046.139	3.675.070	12.739	288,490	<b>71,53%</b>	-	3.675.070	<b>17,29%</b>	<b>11,95%</b>
Monteforte Cilento	49.251	-	26.209	75.460	564	133,794	<b>65,27%</b>	-	75.460	<b>-6,25%</b>	<b>-9,65%</b>
Montesano sulla Marcellana	1.208.275	-	925.728	2.134.003	6.704	318,318	<b>56,62%</b>	-	2.134.003	<b>3,87%</b>	<b>25,23%</b>
Morigerati	126.374	-	18.776	145.150	665	218,271	<b>87,06%</b>	-	145.150	<b>2,70%</b>	<b>22,19%</b>
Nocera Inferiore	9.735.278	-	9.801.817	19.537.095	46.043	424,323	<b>49,83%</b>	-	19.537.095	<b>12,56%</b>	<b>-1,24%</b>
Nocera Superiore	6.046.026	-	2.713.574	8.759.600	24.263	361,027	<b>69,02%</b>	50.200	8.809.800	<b>2,16%</b>	<b>3,42%</b>

Comune	Kg di rifiuti differenziati	Kg di compostaggio domestico	Kg di rifiuti indifferenziati	Totale Kg ai fini del calcolo percentuale della R.D.	n. abitanti ( ISTAT )	Produzione pro capite R.U. annua in Kg	% di R.D.	Eccedenze 160103 170107 170904	Totale Kg di R.U. raccolti sul territorio Comunale	Trend r.d. 2016/15	Trend produzione 2016/15
Novi Velia	341.228	-	136.655	477.883	2.324	205,630	<b>71,40%</b>	-	477.883	<b>11,04%</b>	<b>-18,62%</b>
Ogliastro Cilento	567.985	-	326.720	894.705	2.270	394,143	<b>63,48%</b>	-	894.705	<b>-2,29%</b>	<b>20,87%</b>
Olevano sul Tusciano	1.464.544	-	512.524	1.977.068	6.878	287,448	<b>74,08%</b>	-	1.977.068	<b>-1,52%</b>	<b>1,56%</b>
Oliveto Citra	667.864	-	536.420	1.204.284	3.802	316,750	<b>55,46%</b>	-	1.204.284	<b>-10,10%</b>	<b>-12,79%</b>
Omignano	385.901	-	211.107	597.008	1.645	362,923	<b>64,64%</b>	-	597.008	<b>-0,23%</b>	<b>5,70%</b>
Orria	126.290	7.869	120.350	254.509	1.089	226,483	<b>52,71%</b>	-	246.640	<b>1,04%</b>	<b>4,21%</b>
Ottati	85.207	-	64.656	149.863	618	242,497	<b>56,86%</b>	-	149.863	<b>-5,35%</b>	<b>6,64%</b>
Padula	1.155.731	-	800.068	1.955.799	5.368	364,344	<b>59,09%</b>	10.800	1.966.599	<b>3,17%</b>	<b>13,16%</b>
Pagani	4.171.140	-	10.358.506	14.529.646	35.834	405,471	<b>28,71%</b>	-	14.529.646	<b>10,59%</b>	<b>1,16%</b>
Palomonte	314.827	-	386.309	701.136	3.985	175,944	<b>44,90%</b>	-	701.136	<b>-5,74%</b>	<b>0,44%</b>
Pellezzano	2.611.632	-	1.132.380	3.744.012	10.965	341,451	<b>69,75%</b>	-	3.744.012	<b>6,79%</b>	<b>-4,70%</b>
Perdifumo	329.784	-	153.766	483.550	1.790	270,140	<b>68,20%</b>	-	483.550	<b>-0,01%</b>	<b>13,85%</b>
Perito	124.888	18.300	94.232	237.420	931	235,360	<b>60,31%</b>	-	219.120	<b>-3,06%</b>	<b>-8,45%</b>
Pertosa	185.415	-	73.345	258.760	690	375,014	<b>71,66%</b>	-	258.760	<b>-2,66%</b>	<b>11,58%</b>
Petina	160.970	-	91.640	252.610	1.159	217,955	<b>63,72%</b>	-	252.610	<b>-14,91%</b>	<b>-3,80%</b>
Piaggine	241.874	-	93.312	335.186	1.311	255,672	<b>72,16%</b>	-	335.186	<b>-6,16%</b>	<b>-5,07%</b>
Pisciotta	1.008.813	-	501.347	1.510.160	2.641	571,814	<b>66,80%</b>	-	1.510.160	<b>0,78%</b>	<b>9,26%</b>
Polla	1.797.264	-	950.012	2.747.276	5.279	520,416	<b>65,42%</b>	-	2.747.276	<b>3,04%</b>	<b>19,46%</b>
Pollica	1.751.660	-	489.577	2.241.237	2.393	936,580	<b>78,16%</b>	64.590	2.305.827	<b>1,65%</b>	<b>15,35%</b>
Pontecagnano Faiano	6.746.899	-	5.706.666	12.453.565	26.097	477,203	<b>54,18%</b>	-	12.453.565	<b>1,93%</b>	<b>1,87%</b>

Comune	Kg di rifiuti differenziati	Kg di compostaggio domestico	Kg di rifiuti indifferenziati	Totale Kg ai fini del calcolo percentuale della R.D.	n. abitanti ( ISTAT )	Produzione pro capite R.U. annua in Kg	% di R.D.	Eccedenze 160103 170107 170904	Totale Kg di R.U. raccolti sul territorio Comunale	Trend r.d. 2016/15	Trend produzione 2016/15
Positano	2.055.515	-	1.932.138	3.987.653	3.955	1.008,256	<b>51,55%</b>	-	3.987.653	<b>1,47%</b>	<b>4,47%</b>
Postiglione	245.788	-	200.782	446.570	2.151	207,610	<b>55,04%</b>	-	446.570	<b>-3,67%</b>	<b>13,04%</b>
Praiano	832.281	-	382.750	1.215.031	2.047	593,567	<b>68,50%</b>	-	1.215.031	<b>-0,18%</b>	<b>6,60%</b>
Prignano Cilento	117.635	-	159.096	276.731	1.018	271,838	<b>42,51%</b>	-	276.731	<b>-5,98%</b>	<b>3,13%</b>
Ravello	1.017.652	-	550.631	1.568.283	2.490	629,833	<b>64,89%</b>	-	1.568.283	<b>7,12%</b>	<b>-0,22%</b>
Ricigliano	68.113	86.239	263.167	417.519	1.144	289,580	<b>36,97%</b>	-	331.280	<b>-1,25%</b>	<b>24,59%</b>
Roccadaspide	1.607.731	-	516.125	2.123.856	7.209	294,612	<b>75,70%</b>	-	2.123.856	<b>-1,07%</b>	<b>-1,25%</b>
Roccapietromonte	329.702	-	180.778	510.480	1.722	296,446	<b>64,59%</b>	-	510.480	<b>3,91%</b>	<b>-9,50%</b>
Roccapiemonte	2.263.778	-	714.006	2.977.784	9.060	328,674	<b>76,02%</b>	-	2.977.784	<b>11,82%</b>	<b>4,24%</b>
Rofrano	290.874	-	91.896	382.770	1.576	242,874	<b>75,99%</b>	-	382.770	<b>-4,82%</b>	<b>8,71%</b>
Romagnano al Monte	62.976	-	47.304	110.280	368	299,674	<b>57,11%</b>	-	110.280	<b>-7,65%</b>	<b>4,70%</b>
Roscigno	103.550	-	101.180	204.730	817	250,588	<b>50,58%</b>	-	204.730	<b>3,06%</b>	<b>-2,12%</b>
Rutino	222.524	-	91.526	314.050	842	372,981	<b>70,86%</b>	-	314.050	<b>4,40%</b>	<b>2,14%</b>
Sacco	89.182	-	46.728	135.910	492	276,240	<b>65,62%</b>	-	135.910	<b>11,36%</b>	<b>21,75%</b>
Sala Consilina	3.060.707	-	1.246.291	4.306.998	12.664	340,098	<b>71,06%</b>	-	4.306.998	<b>22,91%</b>	<b>-9,94%</b>
Salento	367.395	-	179.515	546.910	1.977	276,636	<b>67,18%</b>	-	546.910	<b>-1,37%</b>	<b>-4,11%</b>
Salerno	37.846.879	-	23.260.722	61.107.600	135.261	451,775	<b>61,93%</b>	-	61.107.600	<b>-2,18%</b>	<b>-2,36%</b>
Salvitelle	98.803	-	44.307	143.110	560	255,554	<b>69,04%</b>	-	143.110	<b>-5,60%</b>	<b>-0,78%</b>
San Cipriano Picentino	1.657.507	-	819.893	2.477.400	6.631	373,609	<b>66,91%</b>	-	2.477.400	<b>0,34%</b>	<b>6,53%</b>
San Giovanni a Piro	814.223	-	534.953	1.349.176	3.780	356,925	<b>60,35%</b>	-	1.349.176	<b>22,16%</b>	<b>8,91%</b>

S.I.O.R.R.  
Sistema Informativo Osservatorio Regionale Rifiuti  
**Produzione annuale e  
percentuale di raccolta differenziata dei rifiuti urbani della  
Provincia di Salerno - 2016**



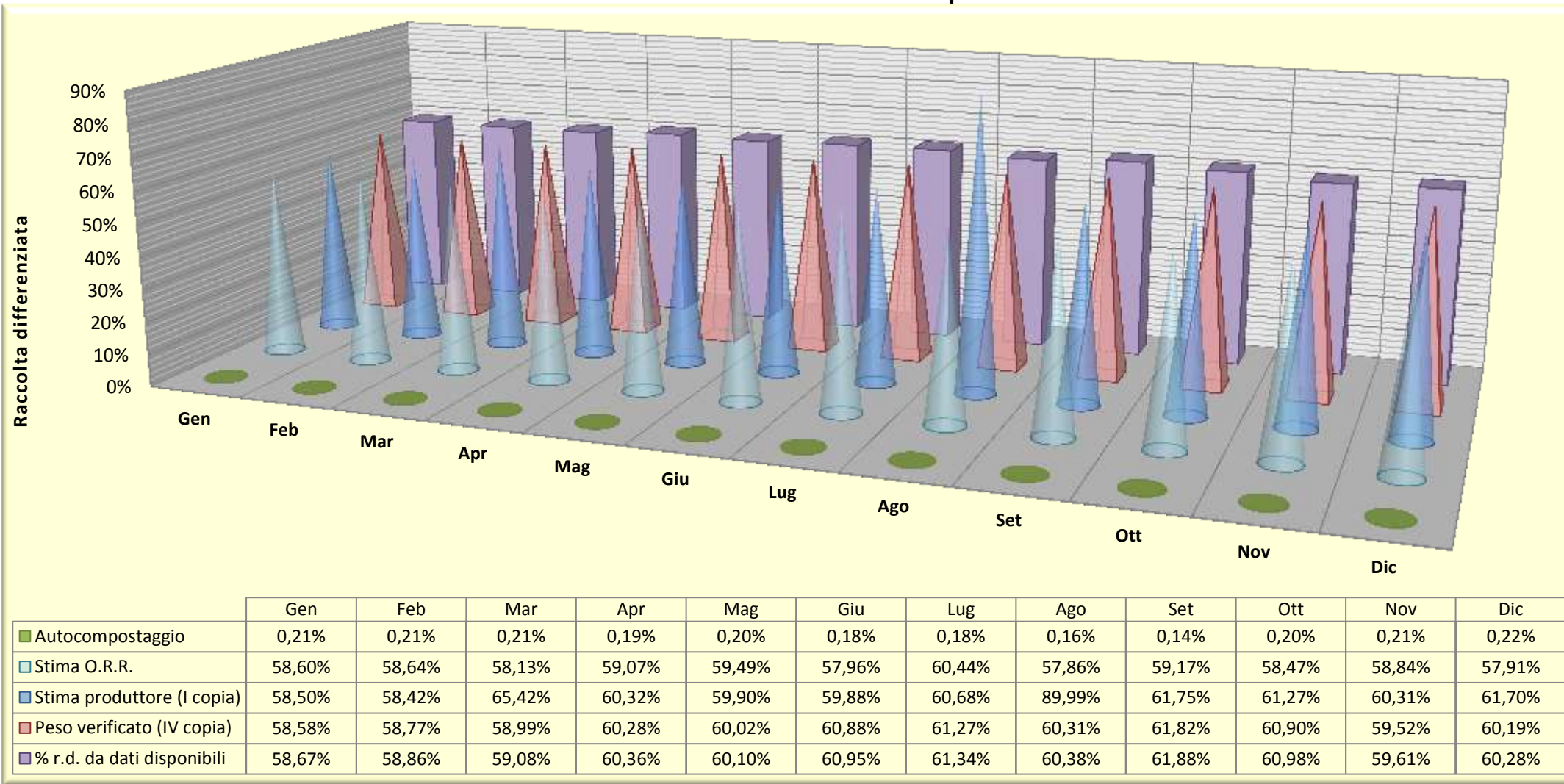
Comune	Kg di rifiuti differenziati	Kg di compostaggio domestico	Kg di rifiuti indifferenziati	Totale Kg ai fini del calcolo percentuale della R.D.	n. abitanti ( ISTAT )	Produzione pro capite R.U. annua in Kg	% di R.D.	Eccedenze 160103 170107 170904	Totale Kg di R.U. raccolti sul territorio Comunale	Trend r.d. 2016/15	Trend produzione 2016/15
San Gregorio Magno	438.001	-	620.429	1.058.430	4.286	246,951	<b>41,38%</b>	-	1.058.430	<b>1,32%</b>	<b>9,98%</b>
San Mango Piemonte	553.040	-	253.420	806.460	2.649	304,439	<b>68,58%</b>	-	806.460	<b>-1,10%</b>	<b>1,17%</b>
San Marzano sul Sarno	1.910.013	-	2.436.475	4.346.488	10.442	416,251	<b>43,94%</b>	-	4.346.488	<b>-1,18%</b>	<b>3,53%</b>
San Mauro Cilento	351.221	59.048	134.219	544.488	889	546,052	<b>75,35%</b>	-	485.440	<b>2,18%</b>	<b>-7,56%</b>
San Mauro la Bruca	63.925	45.110	38.675	147.710	603	170,149	<b>73,82%</b>	-	102.600	<b>5,83%</b>	<b>-24,35%</b>
San Pietro al Tanagro	438.240	-	214.715	652.955	1.695	385,224	<b>67,12%</b>	-	652.955	<b>-0,24%</b>	<b>5,70%</b>
San Rufo	207.570	-	218.760	426.330	1.754	243,062	<b>48,69%</b>	-	426.330	<b>-8,27%</b>	<b>9,95%</b>
San Valentino Torio	2.659.080	-	1.700.320	4.359.400	10.947	398,228	<b>61,00%</b>	-	4.359.400	<b>0,40%</b>	<b>2,54%</b>
Santa Marina	660.020	-	627.490	1.287.510	3.243	397,012	<b>51,26%</b>	-	1.287.510	<b>-1,30%</b>	<b>-3,13%</b>
Sant'Angelo a Fasanello	116.453	-	67.117	183.570	635	289,087	<b>63,44%</b>	-	183.570	<b>-4,94%</b>	<b>6,12%</b>
Sant'Arsenio	689.470	-	370.240	1.059.710	2.815	376,451	<b>65,06%</b>	-	1.059.710	<b>-0,52%</b>	<b>10,72%</b>
Sant'Egidio del Monte Albino	2.098.944	-	1.899.071	3.998.015	8.909	448,761	<b>52,50%</b>	-	3.998.015	<b>0,38%</b>	<b>5,38%</b>
Santomenna	86.020	-	68.820	154.840	443	349,526	<b>55,55%</b>	-	154.840	<b>-3,08%</b>	<b>1,60%</b>
Sanza	336.627	-	254.936	591.563	2.608	226,826	<b>56,90%</b>	-	591.563	<b>-3,42%</b>	<b>-2,32%</b>
Sapri	1.562.606	-	1.078.100	2.640.706	6.770	390,060	<b>59,17%</b>	-	2.640.706	<b>14,11%</b>	<b>3,28%</b>
Sarno	8.137.432	-	3.894.288	12.031.720	31.529	381,608	<b>67,63%</b>	-	12.031.720	<b>10,61%</b>	<b>-1,64%</b>
Sassano	1.479.936	-	325.844	1.805.780	5.013	360,219	<b>81,96%</b>	-	1.805.780	<b>2,50%</b>	<b>4,00%</b>
Scafati	9.830.474	-	10.938.293	20.768.767	50.787	408,939	<b>47,33%</b>	-	20.768.767	<b>-1,35%</b>	<b>0,65%</b>
Scala	376.473	-	132.807	509.280	1.533	332,211	<b>73,92%</b>	-	509.280	<b>6,63%</b>	<b>-4,63%</b>
Serramezzana	45.321	-	27.259	72.580	331	219,275	<b>62,44%</b>	-	72.580	<b>15,94%</b>	<b>43,64%</b>

S.I.O.R.R.  
Sistema Informativo Osservatorio Regionale Rifiuti  
**Produzione annuale e  
percentuale di raccolta differenziata dei rifiuti urbani della  
Provincia di Salerno - 2016**



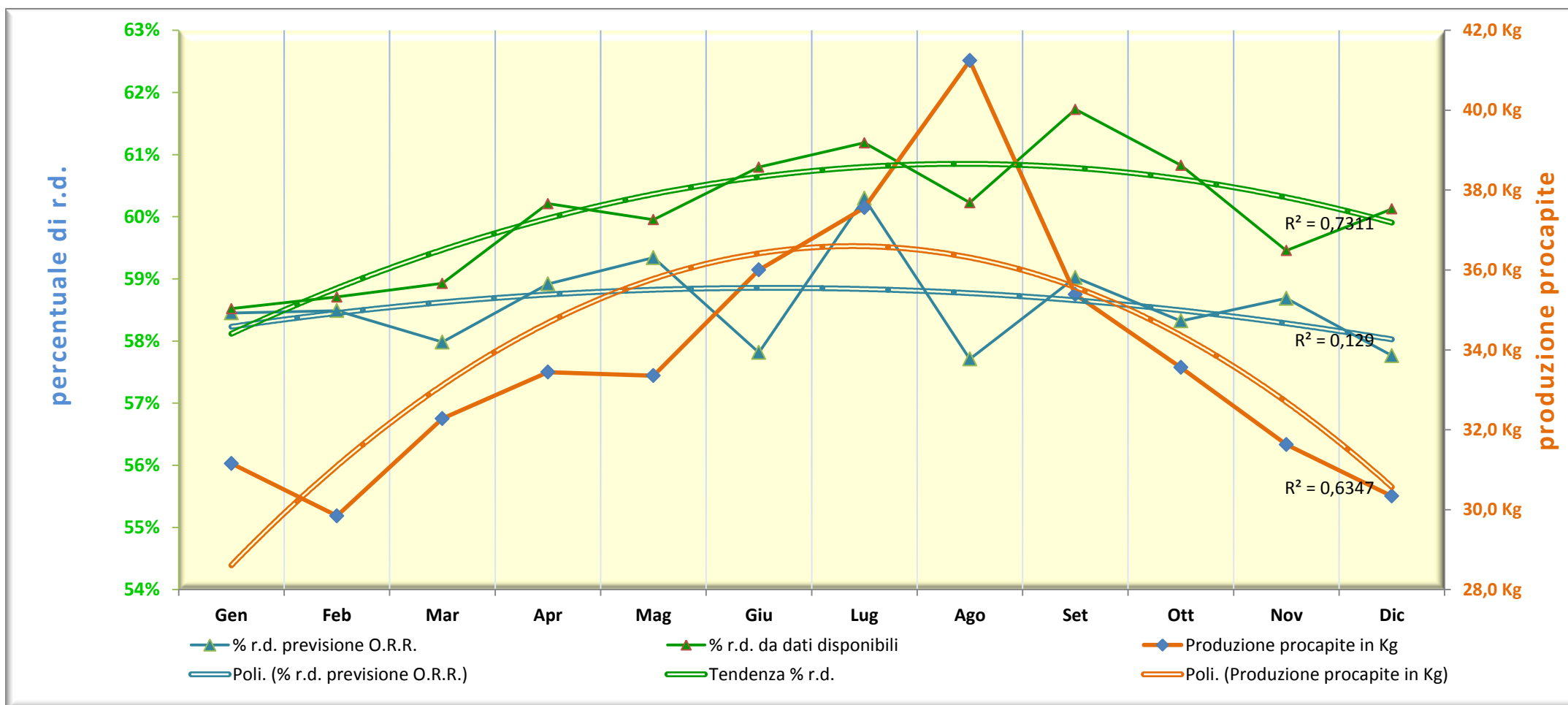
Comune	Kg di rifiuti differenziati	Kg di compostaggio domestico	Kg di rifiuti indifferenziati	Totale Kg ai fini del calcolo percentuale della R.D.	n. abitanti ( ISTAT )	Produzione pro capite R.U. annua in Kg	% di R.D.	Eccedenze 160103 170107 170904	Totale Kg di R.U. raccolti sul territorio Comunale	Trend r.d. 2016/15	Trend produzione 2016/15
Serre	497.110	-	726.100	1.223.210	3.995	306,185	<b>40,64%</b>	-	1.223.210	<b>-1,15%</b>	<b>-0,01%</b>
Sessa Cilento	255.209	-	111.003	366.212	1.337	273,906	<b>69,69%</b>	-	366.212	<b>2,17%</b>	<b>1,46%</b>
Siano	2.053.044	-	1.803.306	3.856.350	9.979	386,447	<b>53,24%</b>	-	3.856.350	<b>1,02%</b>	<b>5,30%</b>
Sicignano degli Alburni	421.175	-	453.106	874.280	3.519	248,446	<b>48,17%</b>	-	874.280	<b>-7,37%</b>	<b>-7,12%</b>
Stella Cilento	157.625	-	88.555	246.180	738	333,577	<b>64,03%</b>	-	246.180	<b>1,84%</b>	<b>28,03%</b>
Stio	123.523	-	132.027	255.550	872	293,062	<b>48,34%</b>	-	255.550	<b>3,36%</b>	<b>13,51%</b>
Teggiano	1.077.550	-	790.020	1.867.570	7.976	234,149	<b>57,70%</b>	-	1.867.570	<b>0,95%</b>	<b>-0,65%</b>
Torchiaro	466.995	-	335.175	802.170	1.871	428,739	<b>58,22%</b>	-	802.170	<b>-2,48%</b>	<b>0,20%</b>
Torraca	117.934	-	172.511	290.445	1.263	229,964	<b>40,60%</b>	-	290.445	<b>-15,39%</b>	<b>-24,46%</b>
Torre Orsaia	324.056	-	161.460	485.516	2.118	229,233	<b>66,74%</b>	-	485.516	<b>-3,91%</b>	<b>-12,85%</b>
Tortorella	78.168	-	2.582	80.750	523	154,398	<b>96,80%</b>	-	80.750	<b>-1,36%</b>	<b>-28,63%</b>
Tramonti	946.272	247.290	289.737	1.483.299	4.171	296,334	<b>80,47%</b>	-	1.236.009	<b>2,80%</b>	<b>-8,37%</b>
Trentinara	356.740	-	145.688	502.428	1.646	305,242	<b>71,00%</b>	-	502.428	<b>-2,95%</b>	<b>10,93%</b>
Valle dell'Angelo	32.361	-	38.059	70.420	248	283,952	<b>45,95%</b>	-	70.420	<b>0,63%</b>	<b>42,55%</b>
Vallo della Lucania	2.088.345	-	2.009.995	4.098.340	8.531	480,406	<b>50,96%</b>	-	4.098.340	<b>1,36%</b>	<b>-1,19%</b>
Valva	197.000	-	110.650	307.650	1.643	187,249	<b>64,03%</b>	-	307.650	<b>-2,01%</b>	<b>0,99%</b>
Vibonati	700.529	-	991.420	1.691.949	3.293	513,802	<b>41,40%</b>	-	1.691.949	<b>-13,67%</b>	<b>-3,79%</b>
Vietri sul Mare	1.524.380	-	2.054.601	3.578.981	7.902	452,921	<b>42,59%</b>	-	3.578.981	<b>-4,51%</b>	<b>-1,25%</b>
<b>Provincia di Salerno</b>	<b>270.236.400</b>	<b>856.486</b>	<b>178.780.183</b>	<b>449.873.069</b>	<b>1.106.506</b>	<b>405,797</b>	<b>60,26%</b>	<b>207.980</b>	<b>449.224.563</b>	<b>1,53%</b>	<b>0,76%</b>



**% di r.d. calcolata dalla fonte dati disponibile**

**Percentuale di rifiuto urbano da raccolta differenziata: 60,26%**

**Dati di produzione R.U. e percentuale di raccolta differenziata - Anno 2016**
**Stime e valori reali con colori differiti per fonte dati**

<b>Stima O.R.R.</b>	<b>Gen</b>	<b>Feb</b>	<b>Mar</b>	<b>Apr</b>	<b>Mag</b>	<b>Giu</b>	<b>Lug</b>	<b>Ago</b>	<b>Set</b>	<b>Ott</b>	<b>Nov</b>	<b>Dic</b>	<b>Anno</b>
<b>Kg Raccolta differenziata</b>	21.151.213	18.411.698	20.039.815	21.231.424	22.486.081	22.440.087	26.102.662	25.614.689	22.777.947	21.971.374	19.473.672	20.035.734	261.736.394
<b>Kg Produzione totale</b>	36.092.798	31.398.751	34.472.323	35.943.918	37.797.188	38.713.395	43.184.253	44.269.705	38.494.615	37.574.748	33.097.821	34.595.562	445.635.076
<b>% Raccolta differenziata</b>	<b>58,60%</b>	<b>58,64%</b>	<b>58,13%</b>	<b>59,07%</b>	<b>59,49%</b>	<b>57,96%</b>	<b>60,44%</b>	<b>57,86%</b>	<b>59,17%</b>	<b>58,47%</b>	<b>58,84%</b>	<b>57,91%</b>	<b>58,73%</b>
<b>Stima produttore (I copia)</b>													
<b>Kg Raccolta differenziata</b>	19.265.700	18.800.169	26.335.958	21.291.324	21.074.599	22.456.719	23.717.848	153.210.532	22.739.146	21.250.974	20.426.321	21.333.798	391.903.090
<b>Kg Produzione totale</b>	32.935.010	32.182.040	40.257.356	35.297.516	35.180.928	37.500.684	39.089.743	170.254.000	36.821.548	34.686.857	33.868.426	34.576.466	562.650.574
<b>% Raccolta differenziata</b>	<b>58,50%</b>	<b>58,42%</b>	<b>65,42%</b>	<b>60,32%</b>	<b>59,90%</b>	<b>59,88%</b>	<b>60,68%</b>	<b>89,99%</b>	<b>61,75%</b>	<b>61,27%</b>	<b>60,31%</b>	<b>61,70%</b>	<b>69,65%</b>
<b>Peso verificato (IV copia)</b>													
<b>Kg Raccolta differenziata</b>	20.197.170	19.408.980	21.071.960	22.307.435	22.152.750	24.251.405	25.463.895	27.523.438	24.207.081	22.614.861	20.832.188	20.205.238	270.236.400
<b>Kg Produzione totale</b>	34.475.935	33.023.710	35.719.480	37.003.376	36.906.749	39.836.036	41.559.856	45.634.888	39.154.541	37.133.183	34.998.645	33.570.184	449.016.583
<b>% Raccolta differenziata</b>	<b>58,58%</b>	<b>58,77%</b>	<b>58,99%</b>	<b>60,28%</b>	<b>60,02%</b>	<b>60,88%</b>	<b>61,27%</b>	<b>60,31%</b>	<b>61,82%</b>	<b>60,90%</b>	<b>59,52%</b>	<b>60,19%</b>	<b>60,18%</b>
<b>Autocompostaggio</b>													
<b>Kg Produzione</b>	73.691	68.816	73.614	70.423	74.424	72.045	73.870	73.898	55.278	73.090	72.448	74.890	856.486
<b>% a valere in R.D.</b>	<b>0,21%</b>	<b>0,21%</b>	<b>0,21%</b>	<b>0,19%</b>	<b>0,20%</b>	<b>0,18%</b>	<b>0,18%</b>	<b>0,16%</b>	<b>0,14%</b>	<b>0,20%</b>	<b>0,21%</b>	<b>0,22%</b>	<b>0,19%</b>
<b>(IV o I copia, oppure Stima ORR) + Autocompostaggio</b>													
<b>Kg TOTALE r.d.</b>	20.270.861	19.477.796	21.145.574	22.377.858	22.227.174	24.323.450	25.537.765	27.597.336	24.262.358	22.687.950	20.904.636	20.280.128	271.092.886
<b>Kg TOTALE Produzione</b>	34.549.626	33.092.526	35.793.094	37.073.799	36.981.173	39.908.081	41.633.726	45.708.786	39.209.819	37.206.273	35.071.093	33.645.074	449.873.069
<b>% r.d. da dati disponibili</b>	<b>58,67%</b>	<b>58,86%</b>	<b>59,08%</b>	<b>60,36%</b>	<b>60,10%</b>	<b>60,95%</b>	<b>61,34%</b>	<b>60,38%</b>	<b>61,88%</b>	<b>60,98%</b>	<b>59,61%</b>	<b>60,28%</b>	<b>60,26%</b>



Mese	Gen	Feb	Mar	Apr	Mag	Giu	Lug	Ago	Set	Ott	Nov	Dic	Anno
Produzione procapite in Kg	31,157	29,845	32,281	33,442	33,354	36,002	37,560	41,242	35,386	33,559	31,630	30,339	<b>405,797</b>
% r.d. previsione O.R.R.	58,60%	58,64%	58,13%	59,07%	59,49%	57,96%	60,44%	57,86%	59,17%	58,47%	58,84%	57,91%	58,73%
% r.d. da dati disponibili	58,67%	58,86%	59,08%	60,36%	60,10%	60,95%	61,34%	60,38%	61,88%	60,98%	59,61%	60,28%	60,26%

CER	Descrizione	I Copia		IV Copia				
		Kg R1~R13	Kg D1~D15	Kg R1~R13	% (R)	Kg D1~D15	Totale	% (T)
080318	Toner per stampa esauriti, diversi da quelli di cui alla voce 08 03 17	7.203	90	8.554	0,0019	440	8.994	0,0020
130205	Scarti di olio minerale per motori, ingranaggi e lubrificazione, non clorurati	-	-	-	0,0000	-	-	0,0000
130206	Scarti di olio sintetico per motori, ingranaggi e lubrificazione	-	-	-	0,0000	-	-	0,0000
130207	Olio per motori, ingranaggi e lubrificazione, facilmente biodegradabile	-	-	-	0,0000	-	-	0,0000
130208	Altri oli per motori, ingranaggi e lubrificazione	2.320	-	2.320	0,0005	-	2.320	0,0005
150101	Imballaggi in carta e cartone	16.674.152	2.030	13.449.446	2,9896	1.940	13.451.386	2,9900
150102	Imballaggi in plastica	3.285.810	-	2.599.790	0,5779	-	2.599.790	0,5779
150103	Imballaggi in legno	393.000	-	366.310	0,0814	-	366.310	0,0814
150104	Imballaggi metallici	564.280	-	492.550	0,1095	-	492.550	0,1095
150105	Imballaggi in materiali compositi	-	-	-	0,0000	-	-	0,0000
150106	Imballaggi in materiali misti	32.263.720	17.890	31.438.330	6,9883	20.000	31.458.330	6,9927
150106	<i>Scarto su imballaggi in materiali misti</i>	-	6.748.956	-	-	7.008.024	7.008.024	1,5578
150107	Imballaggi in vetro	4.985.644	8.600	5.596.018	1,2439	11.380	5.607.398	1,2464
150109	Imballaggi in materia tessile	500	-	760	0,0002	-	760	0,0002
150110	Imballaggi contenenti residui di sostanze pericolose o contaminati da tali sostanze	19.076	200	15.828	0,0035	254	16.082	0,0036
150111	Imballaggi metallici contenenti matrici solide porose pericolose (ad esempio amianto), compresi i contenitori a pressione vuoti	-	-	-	0,0000	-	-	0,0000
160103	Pneumatici fuori uso	323.640	300	276.710	0,0615	710	277.420	0,0617
160107	Filtri dell'olio	-	-	-	0,0000	-	-	0,0000
160215	Componenti pericolosi rimossi da apparecchiature fuori uso	-	-	-	0,0000	-	-	0,0000
160216	Componenti rimossi da apparecchiature fuori uso, diversi da quelli di cui alla voce 160215	2.295	-	2.172	0,0005	-	2.172	0,0005
160505	Gas in contenitori a pressione, diversi da quelli di cui alla voce 16 05 04	-	-	-	0,0000	-	-	0,0000
160601	Batterie al piombo	1.130	-	1.130	0,0003	-	1.130	0,0003
160602	Batterie al nichel-cadmio	-	-	-	0,0000	-	-	0,0000

CER	Descrizione	I Copia		IV Copia				
		Kg R1~R13	Kg D1~D15	Kg R1~R13	% (R)	Kg D1~D15	Totale	% (T)
160603	Batterie contenenti mercurio	-	-	-	0,0000	-	-	0,0000
170107 170904	Rifiuti misti dell'attività di costruzione e demolizione, diversi da quelli di cui alle voci 17 09 01, 17 09 02 e 17 09 03; Miscugli o scorie di cemento, mattoni, mattonelle e ceramiche, diverse da quelle di cui alla voce 17 01 06	2.170.210	-	2.481.230	0,5515	-	2.481.230	0,5515
200101	Carta e cartone	17.830.789	3.650	18.260.487	4,0590	3.650	18.264.137	4,0598
200102	Vetro	22.657.613	10.540	24.931.167	5,5418	10.540	24.941.707	5,5442
200108	Rifiuti biodegradabili di cucine e mense	250.774.930	32.720	136.538.935	30,3505	32.010	136.570.945	30,3577
200108	<i>Autocompostaggio D.G.R. 384/2012</i>	-	-	856.486	0,1904	-	856.486	0,1904
200110	Abbigliamento	1.090.089	-	1.099.327	0,2444	-	1.099.327	0,2444
200111	Prodotti tessili	817.514	-	699.514	0,1555	-	699.514	0,1555
200121	Tubi fluorescenti ed altri rifiuti contenenti mercurio	22.213	50	16.580	0,0037	76	16.656	0,0037
200123	Apparecchiature fuori uso contenenti clorofluorocarburi	1.310.720	1.050	1.192.322	0,2650	1.050	1.193.372	0,2653
200125	Oli e grassi commestibili	265.665	-	263.188	0,0585	-	263.188	0,0585
200126	Oli e grassi diversi da quelli di cui alla voce 20 01 25	440	-	440	0,0001	-	440	0,0001
200127	Vernici, inchiostri, adesivi e resine contenenti sostanze pericolose	8.760	11.180	8.995	0,0020	11.959	20.954	0,0047
200128	Vernici, inchiostri, adesivi e resine diversi da quelli di cui alla voce 20 01 27	3.250	1.100	3.234	0,0007	867	4.101	0,0009
200131	Medicinali citotossici e citostatici	-	-	-	0,0000	-	-	0,0000
200132	Medicinali diversi da quelli di cui alla voce 20 01 31	28.473	39.827	16.185	0,0036	36.196	52.381	0,0116
200133	Batterie e accumulatori di cui alle voci 16 06 01, 16 06 02 e 16 06 03 nonché batterie e accumulatori non suddivisi contenenti tali batterie	43.735	-	35.401	0,0079	-	35.401	0,0079
200134	Batterie e accumulatori diversi da quelli di cui alla voce 20 01 33	11.221	160	9.387	0,0021	160	9.547	0,0021
200135	Apparecchiature elettriche ed elettroniche fuori uso, diverse da quelle di cui alla voce 20 01 21 e 20 01 23, contenenti componenti pericolosi (6)	1.430.660	-	1.393.172	0,3097	-	1.393.172	0,3097
200136	Apparecchiature elettriche ed elettroniche fuori uso, diverse da quelle di cui alle voci 20 01 21, 20 01 23 e 20 01 35	692.835	400	637.195	0,1416	540	637.735	0,1418
200137	Legno, contenente sostanze pericolose	-	-	-	0,0000	-	-	0,0000

CER	Descrizione	I Copia		IV Copia				
		Kg R1~R13	Kg D1~D15	Kg R1~R13	% (R)	Kg D1~D15	Totale	% (T)
200138	Legno, diverso da quello di cui alla voce 20 01 37	3.916.299	-	3.719.650	0,8268	-	3.719.650	0,8268
200139	Plastica	1.338.990	-	1.195.331	0,2657	-	1.195.331	0,2657
200140	Metallo	1.137.470	39.000	1.003.410	0,2230	4.890	1.008.300	0,2241
200141	Rifiuti prodotti dalla pulizia di camini e ciminere	-	-	-	0,0000	-	-	0,0000
200199	Altre frazioni non specificate altrimenti	-	-	-	0,0000	-	-	0,0000
200201	Rifiuti biodegradabili	12.820.910	14.360	7.454.100	1,6569	19.360	7.473.460	1,6612
200203	Altri rifiuti non biodegradabili	-	110.648	-	0,0000	103.263	103.263	0,0230
200301	Rifiuti urbani non differenziati	-	162.792.180	-	0,0000	170.530.286	170.530.286	37,9063
200302	Rifiuti dei mercati	10.000	-	240	0,0001	-	240	0,0001
200303	Residui della pulizia stradale	1.871.107	106.650	2.038.442	0,4531	106.650	2.145.092	0,4768
200303	<i>Scarto su residui della pulizia stradale</i>	-	801.903	-	-	873.618	873.618	0,1942
200307	Rifiuti ingombranti	13.126.427	4.000	12.988.550	2,8872	2.320	12.990.870	2,8877
	<b>Totale</b>	391.903.090	170.747.484	271.092.886	60,2599	178.780.183	449.873.069	100,0000

<b>Scarti IV copia</b>	<b>Kg Scarto</b>
	0
Scarto sul codice 150106 - DGR 384/2012	7.008.024
	0
Scarto sul codice 200303 - DGR 384/2012	873.618

<b>Limiti IV copia</b>	<b>Kg Esclusi</b>
	0
Limite in Kg. sui codici 170107 e 170904 - DGR 384/2012	207.980
	0
	0

<b>Altri casi IV copia</b>	<b>Totale</b>
	-
DGR 384/2012 - Altri CER non compresi nel calcolo della percentuale di R.D.	2.642.877

Numero abitanti	Produzione procapite annua in Kg
1.106.506	405,797

Totale raccolto sul territorio provinciale (tonnellate)
<b>t 451.867</b>

Raccolta differenziata
<b>60,26%</b>

CER	Descrizione	I Copia		IV Copia				
		Kg R1~R13	Kg D1~D15	Kg R1~R13	% (R)	Kg D1~D15	Totale	% (T)
080318	Toner per stampa esauriti, diversi da quelli di cui alla voce 08 03 17	850	-	1.110	0,0032	-	1.110	0,0032
130205	Scarti di olio minerale per motori, ingranaggi e lubrificazione, non clorurati	-	-	-	0,0000	-	-	0,0000
130206	Scarti di olio sintetico per motori, ingranaggi e lubrificazione	-	-	-	0,0000	-	-	0,0000
130207	Olio per motori, ingranaggi e lubrificazione, facilmente biodegradabile	-	-	-	0,0000	-	-	0,0000
130208	Altri oli per motori, ingranaggi e lubrificazione	-	-	-	0,0000	-	-	0,0000
150101	Imballaggi in carta e cartone	1.114.640	-	962.060	2,7846	-	962.060	2,7846
150102	Imballaggi in plastica	226.000	-	191.860	0,5553	-	191.860	0,5553
150103	Imballaggi in legno	32.070	-	33.100	0,0958	-	33.100	0,0958
150104	Imballaggi metallici	46.160	-	39.060	0,1131	-	39.060	0,1131
150105	Imballaggi in materiali compositi	-	-	-	0,0000	-	-	0,0000
150106	Imballaggi in materiali misti	2.219.487	-	2.158.935	6,2488	-	2.158.935	6,2488
150106	<i>Scarto su imballaggi in materiali misti</i>	-	476.643	-	-	495.065	495.065	1,4329
150107	Imballaggi in vetro	411.850	-	454.830	1,3165	-	454.830	1,3165
150109	Imballaggi in materia tessile	-	-	-	0,0000	-	-	0,0000
150110	Imballaggi contenenti residui di sostanze pericolose o contaminati da tali sostanze	1.250	100	1.271	0,0037	44	1.315	0,0038
150111	Imballaggi metallici contenenti matrici solide porose pericolose (ad esempio amianto), compresi i contenitori a pressione vuoti	-	-	-	0,0000	-	-	0,0000
160103	Pneumatici fuori uso	38.710	-	31.640	0,0916	-	31.640	0,0916
160107	Filtri dell'olio	-	-	-	0,0000	-	-	0,0000
160215	Componenti pericolosi rimossi da apparecchiature fuori uso	-	-	-	0,0000	-	-	0,0000
160216	Componenti rimossi da apparecchiature fuori uso, diversi da quelli di cui alla voce 160215	330	-	286	0,0008	-	286	0,0008
160505	Gas in contenitori a pressione, diversi da quelli di cui alla voce 16 05 04	-	-	-	0,0000	-	-	0,0000
160601	Batterie al piombo	-	-	-	0,0000	-	-	0,0000
160602	Batterie al nichel-cadmio	-	-	-	0,0000	-	-	0,0000

**Produzione Rifiuti Urbani - Mese di Gennaio 2016**

CER	Descrizione	I Copia		IV Copia				
		Kg R1~R13	Kg D1~D15	Kg R1~R13	% (R)	Kg D1~D15	Totale	% (T)
160603	Batterie contenenti mercurio	-	-	-	0,0000	-	-	0,0000
170107 170904	Rifiuti misti dell'attività di costruzione e demolizione, diversi da quelli di cui alle voci 17 09 01, 17 09 02 e 17 09 03; Miscugli o scorie di cemento, mattoni, mattonelle e ceramiche, diverse da quelle di cui alla voce 17 01 06	196.310	-	216.970	0,6280	-	216.970	0,6280
200101	Carta e cartone	1.440.880	-	1.527.040	4,4198	-	1.527.040	4,4198
200102	Vetro	1.866.070	-	1.969.240	5,6997	-	1.969.240	5,6997
200108	Rifiuti biodegradabili di cucine e mense	9.359.665	-	10.369.795	30,0142	-	10.369.795	30,0142
200108	<i>Autocompostaggio D.G.R. 384/2012</i>	-	-	73.691	0,2133	-	73.691	0,2133
200110	Abbigliamento	74.982	-	76.416	0,2212	-	76.416	0,2212
200111	Prodotti tessili	49.000	-	43.090	0,1247	-	43.090	0,1247
200121	Tubi fluorescenti ed altri rifiuti contenenti mercurio	1.785	-	910	0,0026	-	910	0,0026
200123	Apparecchiature fuori uso contenenti clorofluorocarburi	103.450	-	78.920	0,2284	-	78.920	0,2284
200125	Oli e grassi commestibili	20.850	-	19.640	0,0568	-	19.640	0,0568
200126	Oli e grassi diversi da quelli di cui alla voce 20 01 25	-	-	-	0,0000	-	-	0,0000
200127	Vernici, inchiostri, adesivi e resine contenenti sostanze pericolose	850	100	780	0,0023	319	1.099	0,0032
200128	Vernici, inchiostri, adesivi e resine diversi da quelli di cui alla voce 20 01 27	300	-	320	0,0009	-	320	0,0009
200131	Medicinali citotossici e citostatici	-	-	-	0,0000	-	-	0,0000
200132	Medicinali diversi da quelli di cui alla voce 20 01 31	870	2.259	670	0,0019	2.096	2.766	0,0080
200133	Batterie e accumulatori di cui alle voci 16 06 01, 16 06 02 e 16 06 03 nonché batterie e accumulatori non suddivisi contenenti tali batterie	4.797	-	4.965	0,0144	-	4.965	0,0144
200134	Batterie e accumulatori diversi da quelli di cui alla voce 20 01 33	1.447	-	1.292	0,0037	-	1.292	0,0037
200135	Apparecchiature elettriche ed elettroniche fuori uso, diverse da quelle di cui alla voce 20 01 21 e 20 01 23, contenenti componenti pericolosi (6)	99.000	-	99.030	0,2866	-	99.030	0,2866
200136	Apparecchiature elettriche ed elettroniche fuori uso, diverse da quelle di cui alle voci 20 01 21, 20 01 23 e 20 01 35	122.265	-	51.850	0,1501	-	51.850	0,1501
200137	Legno, contenente sostanze pericolose	-	-	-	0,0000	-	-	0,0000



CER	Descrizione	I Copia		IV Copia				
		Kg R1~R13	Kg D1~D15	Kg R1~R13	% (R)	Kg D1~D15	Totale	% (T)
200138	Legno, diverso da quello di cui alla voce 20 01 37	267.860	-	244.860	0,7087	-	244.860	0,7087
200139	Plastica	73.870	-	80.861	0,2340	-	80.861	0,2340
200140	Metallo	86.390	-	66.220	0,1917	-	66.220	0,1917
200141	Rifiuti prodotti dalla pulizia di camini e ciminiera	-	-	-	0,0000	-	-	0,0000
200199	Altre frazioni non specificate altrimenti	-	-	-	0,0000	-	-	0,0000
200201	Rifiuti biodegradabili	437.720	-	471.670	1,3652	-	471.670	1,3652
200203	Altri rifiuti non biodegradabili	-	3.430	-	0,0000	2.690	2.690	0,0078
200301	Rifiuti urbani non differenziati	-	13.112.170	-	0,0000	13.699.500	13.699.500	39,6517
200302	Rifiuti dei mercati	-	-	-	0,0000	-	-	0,0000
200303	Residui della pulizia stradale	155.932	7.780	166.299	0,4813	7.780	174.079	0,5039
200303	<i>Scarto su residui della pulizia stradale</i>	-	66.828	-	-	71.271	71.271	0,2063
200307	Rifiuti ingombranti	810.060	-	832.180	2,4087	-	832.180	2,4087
	<b>Totale</b>	19.265.700	13.669.310	20.270.861	58,6717	14.278.765	34.549.626	100,0000

<b>Scarti IV copia</b>	<b>Kg Scarto</b>
	0
Scarto sul codice 150106 - DGR 384/2012	495.065
	0
Scarto sul codice 200303 - DGR 384/2012	71.271

<b>Limiti IV copia</b>	<b>Kg Esclusi</b>
	0
	0
	0
	0

<b>Altri casi IV copia</b>	<b>Totale</b>
	-
DGR 384/2012 - Altri CER non compresi nel calcolo della percentuale di R.D.	220.150

<b>Produzione procapite mensile in Kg</b>
<b>31,157</b>

<b>RACCOLTA DIFFERENZIATA</b>
<b>58,67%</b>

CER	Descrizione	I Copia		IV Copia				
		Kg R1~R13	Kg D1~D15	Kg R1~R13	% (R)	Kg D1~D15	Totale	% (T)
080318	Toner per stampa esauriti, diversi da quelli di cui alla voce 08 03 17	375	40	418	0,0013	40	458	0,0014
130205	Scarti di olio minerale per motori, ingranaggi e lubrificazione, non clorurati	-	-	-	0,0000	-	-	0,0000
130206	Scarti di olio sintetico per motori, ingranaggi e lubrificazione	-	-	-	0,0000	-	-	0,0000
130207	Olio per motori, ingranaggi e lubrificazione, facilmente biodegradabile	-	-	-	0,0000	-	-	0,0000
130208	Altri oli per motori, ingranaggi e lubrificazione	-	-	-	0,0000	-	-	0,0000
150101	Imballaggi in carta e cartone	1.127.260	-	960.840	2,9035	-	960.840	2,9035
150102	Imballaggi in plastica	231.120	-	184.900	0,5587	-	184.900	0,5587
150103	Imballaggi in legno	28.380	-	28.220	0,0853	-	28.220	0,0853
150104	Imballaggi metallici	43.510	-	43.170	0,1305	-	43.170	0,1305
150105	Imballaggi in materiali compositi	-	-	-	0,0000	-	-	0,0000
150106	Imballaggi in materiali misti	2.118.553	2.300	2.001.280	6,0475	2.430	2.003.710	6,0549
150106	<i>Scarto su imballaggi in materiali misti</i>	-	461.778	-	-	438.420	438.420	1,3248
150107	Imballaggi in vetro	338.140	-	353.670	1,0687	-	353.670	1,0687
150109	Imballaggi in materia tessile	500	-	760	0,0023	-	760	0,0023
150110	Imballaggi contenenti residui di sostanze pericolose o contaminati da tali sostanze	2.760	-	2.757	0,0083	-	2.757	0,0083
150111	Imballaggi metallici contenenti matrici solide porose pericolose (ad esempio amianto), compresi i contenitori a pressione vuoti	-	-	-	0,0000	-	-	0,0000
160103	Pneumatici fuori uso	25.340	-	22.140	0,0669	-	22.140	0,0669
160107	Filtri dell'olio	-	-	-	0,0000	-	-	0,0000
160215	Componenti pericolosi rimossi da apparecchiature fuori uso	-	-	-	0,0000	-	-	0,0000
160216	Componenti rimossi da apparecchiature fuori uso, diversi da quelli di cui alla voce 160215	110	-	104	0,0003	-	104	0,0003
160505	Gas in contenitori a pressione, diversi da quelli di cui alla voce 16 05 04	-	-	-	0,0000	-	-	0,0000
160601	Batterie al piombo	-	-	-	0,0000	-	-	0,0000
160602	Batterie al nichel-cadmio	-	-	-	0,0000	-	-	0,0000

CER	Descrizione	I Copia		IV Copia				
		Kg R1~R13	Kg D1~D15	Kg R1~R13	% (R)	Kg D1~D15	Totale	% (T)
160603	Batterie contenenti mercurio	-	-	-	0,0000	-	-	0,0000
170107 170904	Rifiuti misti dell'attività di costruzione e demolizione, diversi da quelli di cui alle voci 17 09 01, 17 09 02 e 17 09 03; Miscugli o scorie di cemento, mattoni, mattonelle e ceramiche, diverse da quelle di cui alla voce 17 01 06	122.980	-	141.900	0,4288	-	141.900	0,4288
200101	Carta e cartone	1.337.188	-	1.288.788	3,8945	-	1.288.788	3,8945
200102	Vetro	1.546.870	-	1.635.736	4,9429	-	1.635.736	4,9429
200108	Rifiuti biodegradabili di cucine e mense	9.534.298	-	10.325.440	31,2017	-	10.325.440	31,2017
200108	<i>Autocompostaggio D.G.R. 384/2012</i>	-	-	68.816	0,2079	-	68.816	0,2079
200110	Abbigliamento	48.128	-	50.971	0,1540	-	50.971	0,1540
200111	Prodotti tessili	45.350	-	39.810	0,1203	-	39.810	0,1203
200121	Tubi fluorescenti ed altri rifiuti contenenti mercurio	2.090	-	950	0,0029	-	950	0,0029
200123	Apparecchiature fuori uso contenenti clorofluorocarburi	95.950	-	91.740	0,2772	-	91.740	0,2772
200125	Oli e grassi commestibili	25.245	-	25.480	0,0770	-	25.480	0,0770
200126	Oli e grassi diversi da quelli di cui alla voce 20 01 25	-	-	-	0,0000	-	-	0,0000
200127	Vernici, inchiostri, adesivi e resine contenenti sostanze pericolose	450	960	556	0,0017	940	1.496	0,0045
200128	Vernici, inchiostri, adesivi e resine diversi da quelli di cui alla voce 20 01 27	250	-	282	0,0009	-	282	0,0009
200131	Medicinali citotossici e citostatici	-	-	-	0,0000	-	-	0,0000
200132	Medicinali diversi da quelli di cui alla voce 20 01 31	800	3.225	460	0,0014	2.794	3.254	0,0098
200133	Batterie e accumulatori di cui alle voci 16 06 01, 16 06 02 e 16 06 03 nonché batterie e accumulatori non suddivisi contenenti tali batterie	2.043	-	2.056	0,0062	-	2.056	0,0062
200134	Batterie e accumulatori diversi da quelli di cui alla voce 20 01 33	760	-	710	0,0021	-	710	0,0021
200135	Apparecchiature elettriche ed elettroniche fuori uso, diverse da quelle di cui alla voce 20 01 21 e 20 01 23, contenenti componenti pericolosi (6)	110.540	-	112.750	0,3407	-	112.750	0,3407
200136	Apparecchiature elettriche ed elettroniche fuori uso, diverse da quelle di cui alle voci 20 01 21, 20 01 23 e 20 01 35	31.110	-	34.340	0,1038	-	34.340	0,1038
200137	Legno, contenente sostanze pericolose	-	-	-	0,0000	-	-	0,0000

CER	Descrizione	I Copia		IV Copia				
		Kg R1~R13	Kg D1~D15	Kg R1~R13	% (R)	Kg D1~D15	Totale	% (T)
200138	Legno, diverso da quello di cui alla voce 20 01 37	293.449	-	283.590	0,8570	-	283.590	0,8570
200139	Plastica	89.300	-	100.490	0,3037	-	100.490	0,3037
200140	Metallo	77.840	-	61.000	0,1843	-	61.000	0,1843
200141	Rifiuti prodotti dalla pulizia di camini e ciminere	-	-	-	0,0000	-	-	0,0000
200199	Altre frazioni non specificate altrimenti	-	-	-	0,0000	-	-	0,0000
200201	Rifiuti biodegradabili	509.420	-	540.990	1,6348	-	540.990	1,6348
200203	Altri rifiuti non biodegradabili	-	6.900	-	0,0000	8.060	8.060	0,0244
200301	Rifiuti urbani non differenziati	-	12.831.840	-	0,0000	13.072.920	13.072.920	39,5041
200302	Rifiuti dei mercati	-	-	-	0,0000	-	-	0,0000
200303	Residui della pulizia stradale	139.272	15.140	172.634	0,5217	15.140	187.774	0,5674
200303	<i>Scarto su residui della pulizia stradale</i>	-	59.688	-	-	73.986	73.986	0,2236
200307	Rifiuti ingombranti	870.788	-	900.048	2,7198	-	900.048	2,7198
	<b>Totale</b>	18.800.169	13.381.871	19.477.796	58,8586	13.614.730	33.092.526	100,0000

<b>Scarti IV copia</b>	<b>Kg Scarto</b>
	0
Scarto sul codice 150106 - DGR 384/2012	438.420
	0
Scarto sul codice 200303 - DGR 384/2012	73.986

<b>Limiti IV copia</b>	<b>Kg Esclusi</b>
	0
	0
	0
	0

<b>Altri casi IV copia</b>	<b>Totale</b>
	-
DGR 384/2012 - Altri CER non compresi nel calcolo della percentuale di R.D.	274.665

<b>Produzione procapite mensile in Kg</b>
<b>29,845</b>

<b>RACCOLTA DIFFERENZIATA</b>
<b>58,86%</b>

**Produzione Rifiuti Urbani - Mese di Marzo 2016**

CER	Descrizione	I Copia		IV Copia				
		Kg R1~R13	Kg D1~D15	Kg R1~R13	% (R)	Kg D1~D15	Totale	% (T)
080318	Toner per stampa esauriti, diversi da quelli di cui alla voce 08 03 17	540	-	390	0,0011	-	390	0,0011
130205	Scarti di olio minerale per motori, ingranaggi e lubrificazione, non clorurati	-	-	-	0,0000	-	-	0,0000
130206	Scarti di olio sintetico per motori, ingranaggi e lubrificazione	-	-	-	0,0000	-	-	0,0000
130207	Olio per motori, ingranaggi e lubrificazione, facilmente biodegradabile	-	-	-	0,0000	-	-	0,0000
130208	Altri oli per motori, ingranaggi e lubrificazione	400	-	400	0,0011	-	400	0,0011
150101	Imballaggi in carta e cartone	1.272.630	-	1.149.170	3,2106	-	1.149.170	3,2106
150102	Imballaggi in plastica	320.080	-	231.890	0,6479	-	231.890	0,6479
150103	Imballaggi in legno	32.550	-	30.620	0,0855	-	30.620	0,0855
150104	Imballaggi metallici	48.500	-	48.090	0,1344	-	48.090	0,1344
150105	Imballaggi in materiali compositi	-	-	-	0,0000	-	-	0,0000
150106	Imballaggi in materiali misti	2.536.201	-	2.475.237	6,9154	-	2.475.237	6,9154
150106	<i>Scarto su imballaggi in materiali misti</i>	-	507.429	-	-	539.663	539.663	1,5077
150107	Imballaggi in vetro	350.250	-	378.710	1,0581	-	378.710	1,0581
150109	Imballaggi in materia tessile	-	-	-	0,0000	-	-	0,0000
150110	Imballaggi contenenti residui di sostanze pericolose o contaminati da tali sostanze	1.200	-	1.060	0,0030	-	1.060	0,0030
150111	Imballaggi metallici contenenti matrici solide porose pericolose (ad esempio amianto), compresi i contenitori a pressione vuoti	-	-	-	0,0000	-	-	0,0000
160103	Pneumatici fuori uso	29.550	-	25.450	0,0711	-	25.450	0,0711
160107	Filtri dell'olio	-	-	-	0,0000	-	-	0,0000
160215	Componenti pericolosi rimossi da apparecchiature fuori uso	-	-	-	0,0000	-	-	0,0000
160216	Componenti rimossi da apparecchiature fuori uso, diversi da quelli di cui alla voce 160215	240	-	238	0,0007	-	238	0,0007
160505	Gas in contenitori a pressione, diversi da quelli di cui alla voce 16 05 04	-	-	-	0,0000	-	-	0,0000
160601	Batterie al piombo	-	-	-	0,0000	-	-	0,0000
160602	Batterie al nichel-cadmio	-	-	-	0,0000	-	-	0,0000

**Produzione Rifiuti Urbani - Mese di Marzo 2016**

CER	Descrizione	I Copia		IV Copia				
		Kg R1~R13	Kg D1~D15	Kg R1~R13	% (R)	Kg D1~D15	Totale	% (T)
160603	Batterie contenenti mercurio	-	-	-	0,0000	-	-	0,0000
170107 170904	Rifiuti misti dell'attività di costruzione e demolizione, diversi da quelli di cui alle voci 17 09 01, 17 09 02 e 17 09 03; Miscugli o scorie di cemento, mattoni, mattonelle e ceramiche, diverse da quelle di cui alla voce 17 01 06	298.580	-	333.200	0,9309	-	333.200	0,9309
200101	Carta e cartone	1.345.620	-	1.396.835	3,9025	-	1.396.835	3,9025
200102	Vetro	1.725.370	-	1.806.610	5,0474	-	1.806.610	5,0474
200108	Rifiuti biodegradabili di cucine e mense	9.739.900	7.140	10.611.258	29,6461	7.050	10.618.308	29,6658
200108	<i>Autocompostaggio D.G.R. 384/2012</i>	-	-	73.614	0,2057	-	73.614	0,2057
200110	Abbigliamento	54.123	-	53.388	0,1492	-	53.388	0,1492
200111	Prodotti tessili	95.289	-	58.819	0,1643	-	58.819	0,1643
200121	Tubi fluorescenti ed altri rifiuti contenenti mercurio	2.050	-	1.174	0,0033	-	1.174	0,0033
200123	Apparecchiature fuori uso contenenti clorofluorocarburi	81.280	-	78.215	0,2185	-	78.215	0,2185
200125	Oli e grassi commestibili	12.805	-	12.805	0,0358	-	12.805	0,0358
200126	Oli e grassi diversi da quelli di cui alla voce 20 01 25	-	-	-	0,0000	-	-	0,0000
200127	Vernici, inchiostri, adesivi e resine contenenti sostanze pericolose	1.300	480	780	0,0022	480	1.260	0,0035
200128	Vernici, inchiostri, adesivi e resine diversi da quelli di cui alla voce 20 01 27	300	-	290	0,0008	-	290	0,0008
200131	Medicinali citotossici e citostatici	-	-	-	0,0000	-	-	0,0000
200132	Medicinali diversi da quelli di cui alla voce 20 01 31	8.190	4.650	319	0,0009	4.075	4.394	0,0123
200133	Batterie e accumulatori di cui alle voci 16 06 01, 16 06 02 e 16 06 03 nonché batterie e accumulatori non suddivisi contenenti tali batterie	4.985	-	3.592	0,0100	-	3.592	0,0100
200134	Batterie e accumulatori diversi da quelli di cui alla voce 20 01 33	434	-	577	0,0016	-	577	0,0016
200135	Apparecchiature elettriche ed elettroniche fuori uso, diverse da quelle di cui alla voce 20 01 21 e 20 01 23, contenenti componenti pericolosi (6)	97.850	-	102.080	0,2852	-	102.080	0,2852
200136	Apparecchiature elettriche ed elettroniche fuori uso, diverse da quelle di cui alle voci 20 01 21, 20 01 23 e 20 01 35	60.900	400	62.885	0,1757	540	63.425	0,1772
200137	Legno, contenente sostanze pericolose	-	-	-	0,0000	-	-	0,0000

**Produzione Rifiuti Urbani - Mese di Marzo 2016**

CER	Descrizione	I Copia		IV Copia				
		Kg R1~R13	Kg D1~D15	Kg R1~R13	% (R)	Kg D1~D15	Totale	% (T)
200138	Legno, diverso da quello di cui alla voce 20 01 37	321.510	-	321.280	0,8976	-	321.280	0,8976
200139	Plastica	95.020	-	98.880	0,2763	-	98.880	0,2763
200140	Metallo	100.820	-	86.110	0,2406	-	86.110	0,2406
200141	Rifiuti prodotti dalla pulizia di camini e ciminere	-	-	-	0,0000	-	-	0,0000
200199	Altre frazioni non specificate altrimenti	-	-	-	0,0000	-	-	0,0000
200201	Rifiuti biodegradabili	6.616.180	-	575.020	1,6065	-	575.020	1,6065
200203	Altri rifiuti non biodegradabili	-	14.000	-	0,0000	12.860	12.860	0,0359
200301	Rifiuti urbani non differenziati	-	13.327.050	-	0,0000	14.012.880	14.012.880	39,1497
200302	Rifiuti dei mercati	-	-	-	0,0000	-	-	0,0000
200303	Residui della pulizia stradale	102.431	16.350	125.118	0,3496	16.350	141.468	0,3952
200303	<i>Scarto su residui della pulizia stradale</i>	-	43.899	-	-	53.622	53.622	0,1498
200307	Rifiuti ingombranti	978.880	-	1.001.470	2,7979	-	1.001.470	2,7979
	<b>Totale</b>	26.335.958	13.921.398	21.145.574	59,0772	14.647.520	35.793.094	100,0000

<b>Scarti IV copia</b>	<b>Kg Scarto</b>
	0
Scarto sul codice 150106 - DGR 384/2012	539.663
	0
Scarto sul codice 200303 - DGR 384/2012	53.622

<b>Limiti IV copia</b>	<b>Kg Esclusi</b>
	0
	0
	0
	0

<b>Altri casi IV copia</b>	<b>Totale</b>
	-
DGR 384/2012 - Altri CER non compresi nel calcolo della percentuale di R.D.	287.822

<b>Produzione procapite mensile in Kg</b>
<b>32,281</b>

<b>RACCOLTA DIFFERENZIATA</b>
<b>59,08%</b>

CER	Descrizione	I Copia		IV Copia				
		Kg R1~R13	Kg D1~D15	Kg R1~R13	% (R)	Kg D1~D15	Totale	% (T)
080318	Toner per stampa esauriti, diversi da quelli di cui alla voce 08 03 17	7	-	7	0,0000	-	7	0,0000
130205	Scarti di olio minerale per motori, ingranaggi e lubrificazione, non clorurati	-	-	-	0,0000	-	-	0,0000
130206	Scarti di olio sintetico per motori, ingranaggi e lubrificazione	-	-	-	0,0000	-	-	0,0000
130207	Olio per motori, ingranaggi e lubrificazione, facilmente biodegradabile	-	-	-	0,0000	-	-	0,0000
130208	Altri oli per motori, ingranaggi e lubrificazione	100	-	100	0,0003	-	100	0,0003
150101	Imballaggi in carta e cartone	1.347.080	-	1.104.910	2,9803	-	1.104.910	2,9803
150102	Imballaggi in plastica	273.870	-	202.170	0,5453	-	202.170	0,5453
150103	Imballaggi in legno	35.200	-	31.320	0,0845	-	31.320	0,0845
150104	Imballaggi metallici	68.820	-	53.820	0,1452	-	53.820	0,1452
150105	Imballaggi in materiali compositi	-	-	-	0,0000	-	-	0,0000
150106	Imballaggi in materiali misti	2.356.708	-	2.324.202	6,2691	-	2.324.202	6,2691
150106	<i>Scarto su imballaggi in materiali misti</i>	-	496.622	-	-	522.968	522.968	1,4106
150107	Imballaggi in vetro	414.270	-	451.160	1,2169	-	451.160	1,2169
150109	Imballaggi in materia tessile	-	-	-	0,0000	-	-	0,0000
150110	Imballaggi contenenti residui di sostanze pericolose o contaminati da tali sostanze	2.836	-	2.133	0,0058	-	2.133	0,0058
150111	Imballaggi metallici contenenti matrici solide porose pericolose (ad esempio amianto), compresi i contenitori a pressione vuoti	-	-	-	0,0000	-	-	0,0000
160103	Pneumatici fuori uso	17.360	-	14.580	0,0393	-	14.580	0,0393
160107	Filtri dell'olio	-	-	-	0,0000	-	-	0,0000
160215	Componenti pericolosi rimossi da apparecchiature fuori uso	-	-	-	0,0000	-	-	0,0000
160216	Componenti rimossi da apparecchiature fuori uso, diversi da quelli di cui alla voce 160215	80	-	76	0,0002	-	76	0,0002
160505	Gas in contenitori a pressione, diversi da quelli di cui alla voce 16 05 04	-	-	-	0,0000	-	-	0,0000
160601	Batterie al piombo	-	-	-	0,0000	-	-	0,0000
160602	Batterie al nichel-cadmio	-	-	-	0,0000	-	-	0,0000



**Produzione Rifiuti Urbani - Mese di Aprile 2016**

CER	Descrizione	I Copia		IV Copia				
		Kg R1~R13	Kg D1~D15	Kg R1~R13	% (R)	Kg D1~D15	Totale	% (T)
160603	Batterie contenenti mercurio	-	-	-	0,0000	-	-	0,0000
170107 170904	Rifiuti misti dell'attività di costruzione e demolizione, diversi da quelli di cui alle voci 17 09 01, 17 09 02 e 17 09 03; Miscugli o scorie di cemento, mattoni, mattonelle e ceramiche, diverse da quelle di cui alla voce 17 01 06	127.930	-	136.050	0,3670	-	136.050	0,3670
200101	Carta e cartone	1.531.900	-	1.526.790	4,1182	-	1.526.790	4,1182
200102	Vetro	1.856.685	4.540	1.981.770	5,3455	4.540	1.986.310	5,3577
200108	Rifiuti biodegradabili di cucine e mense	10.400.520	5.000	11.499.750	31,0185	4.380	11.504.130	31,0304
200108	<i>Autocompostaggio D.G.R. 384/2012</i>	-	-	70.423	0,1900	-	70.423	0,1900
200110	Abbigliamento	131.393	-	116.952	0,3155	-	116.952	0,3155
200111	Prodotti tessili	76.660	-	80.580	0,2174	-	80.580	0,2174
200121	Tubi fluorescenti ed altri rifiuti contenenti mercurio	1.367	-	1.436	0,0039	-	1.436	0,0039
200123	Apparecchiature fuori uso contenenti clorofluorocarburi	84.550	-	82.490	0,2225	-	82.490	0,2225
200125	Oli e grassi commestibili	25.390	-	23.770	0,0641	-	23.770	0,0641
200126	Oli e grassi diversi da quelli di cui alla voce 20 01 25	-	-	-	0,0000	-	-	0,0000
200127	Vernici, inchiostri, adesivi e resine contenenti sostanze pericolose	700	-	817	0,0022	-	817	0,0022
200128	Vernici, inchiostri, adesivi e resine diversi da quelli di cui alla voce 20 01 27	300	-	286	0,0008	-	286	0,0008
200131	Medicinali citotossici e citostatici	-	-	-	0,0000	-	-	0,0000
200132	Medicinali diversi da quelli di cui alla voce 20 01 31	1.150	2.355	1.100	0,0030	2.298	3.398	0,0092
200133	Batterie e accumulatori di cui alle voci 16 06 01, 16 06 02 e 16 06 03 nonché batterie e accumulatori non suddivisi contenenti tali batterie	2.043	-	2.286	0,0062	-	2.286	0,0062
200134	Batterie e accumulatori diversi da quelli di cui alla voce 20 01 33	818	-	758	0,0020	-	758	0,0020
200135	Apparecchiature elettriche ed elettroniche fuori uso, diverse da quelle di cui alla voce 20 01 21 e 20 01 23, contenenti componenti pericolosi (6)	103.000	-	105.130	0,2836	-	105.130	0,2836
200136	Apparecchiature elettriche ed elettroniche fuori uso, diverse da quelle di cui alle voci 20 01 21, 20 01 23 e 20 01 35	54.390	-	54.210	0,1462	-	54.210	0,1462
200137	Legno, contenente sostanze pericolose	-	-	-	0,0000	-	-	0,0000

**Produzione Rifiuti Urbani - Mese di Aprile 2016**

CER	Descrizione	I Copia		IV Copia				
		Kg R1~R13	Kg D1~D15	Kg R1~R13	% (R)	Kg D1~D15	Totale	% (T)
200138	Legno, diverso da quello di cui alla voce 20 01 37	370.940	-	360.730	0,9730	-	360.730	0,9730
200139	Plastica	108.200	-	104.450	0,2817	-	104.450	0,2817
200140	Metallo	74.030	6.600	75.180	0,2028	4.100	79.280	0,2138
200141	Rifiuti prodotti dalla pulizia di camini e ciminiera	-	-	-	0,0000	-	-	0,0000
200199	Altre frazioni non specificate altrimenti	-	-	-	0,0000	-	-	0,0000
200201	Rifiuti biodegradabili	573.580	-	655.640	1,7685	-	655.640	1,7685
200203	Altri rifiuti non biodegradabili	-	8.600	-	0,0000	7.415	7.415	0,0200
200301	Rifiuti urbani non differenziati	-	13.390.490	-	0,0000	14.050.620	14.050.620	37,8991
200302	Rifiuti dei mercati	-	-	-	0,0000	-	-	0,0000
200303	Residui della pulizia stradale	153.755	26.090	171.570	0,4628	26.090	197.660	0,5332
200303	<i>Scarto su residui della pulizia stradale</i>	-	65.895	-	-	73.530	73.530	0,1983
200307	Rifiuti ingombranti	1.095.692	-	1.141.212	3,0782	-	1.141.212	3,0782
	<b>Totale</b>	21.291.324	14.006.192	22.377.858	60,3603	14.695.941	37.073.799	100,0000

<b>Scarti IV copia</b>	<b>Kg Scarto</b>
	0
Scarto sul codice 150106 - DGR 384/2012	522.968
	0
Scarto sul codice 200303 - DGR 384/2012	73.530

<b>Limiti IV copia</b>	<b>Kg Esclusi</b>
	0
Limite in Kg. sui codici 170107 e 170904 - DGR 384/2012	1.510
	0
	0

<b>Altri casi IV copia</b>	<b>Totale</b>
	-
DGR 384/2012 - Altri CER non compresi nel calcolo della percentuale di R.D.	161.494

<b>Produzione procapite mensile in Kg</b>
<b>33,442</b>

<b>RACCOLTA DIFFERENZIATA</b>
<b>60,36%</b>

**Produzione Rifiuti Urbani - Mese di Maggio 2016**

CER	Descrizione	I Copia		IV Copia				
		Kg R1~R13	Kg D1~D15	Kg R1~R13	% (R)	Kg D1~D15	Totale	% (T)
080318	Toner per stampa esauriti, diversi da quelli di cui alla voce 08 03 17	1.565	-	2.100	0,0057	-	2.100	0,0057
130205	Scarti di olio minerale per motori, ingranaggi e lubrificazione, non clorurati	-	-	-	0,0000	-	-	0,0000
130206	Scarti di olio sintetico per motori, ingranaggi e lubrificazione	-	-	-	0,0000	-	-	0,0000
130207	Olio per motori, ingranaggi e lubrificazione, facilmente biodegradabile	-	-	-	0,0000	-	-	0,0000
130208	Altri oli per motori, ingranaggi e lubrificazione	500	-	500	0,0014	-	500	0,0014
150101	Imballaggi in carta e cartone	1.257.130	2.030	1.120.850	3,0309	1.940	1.122.790	3,0361
150102	Imballaggi in plastica	245.170	-	202.410	0,5473	-	202.410	0,5473
150103	Imballaggi in legno	36.920	-	31.960	0,0864	-	31.960	0,0864
150104	Imballaggi metallici	36.890	-	34.010	0,0920	-	34.010	0,0920
150105	Imballaggi in materiali compositi	-	-	-	0,0000	-	-	0,0000
150106	Imballaggi in materiali misti	2.549.069	-	2.457.283	6,6447	-	2.457.283	6,6447
150106	<i>Scarto su imballaggi in materiali misti</i>	-	516.781	-	-	551.457	551.457	1,4912
150107	Imballaggi in vetro	428.440	-	497.480	1,3452	-	497.480	1,3452
150109	Imballaggi in materia tessile	-	-	-	0,0000	-	-	0,0000
150110	Imballaggi contenenti residui di sostanze pericolose o contaminati da tali sostanze	1.800	-	1.050	0,0028	-	1.050	0,0028
150111	Imballaggi metallici contenenti matrici solide porose pericolose (ad esempio amianto), compresi i contenitori a pressione vuoti	-	-	-	0,0000	-	-	0,0000
160103	Pneumatici fuori uso	17.670	-	16.770	0,0453	-	16.770	0,0453
160107	Filtri dell'olio	-	-	-	0,0000	-	-	0,0000
160215	Componenti pericolosi rimossi da apparecchiature fuori uso	-	-	-	0,0000	-	-	0,0000
160216	Componenti rimossi da apparecchiature fuori uso, diversi da quelli di cui alla voce 160215	65	-	58	0,0002	-	58	0,0002
160505	Gas in contenitori a pressione, diversi da quelli di cui alla voce 16 05 04	-	-	-	0,0000	-	-	0,0000
160601	Batterie al piombo	-	-	-	0,0000	-	-	0,0000
160602	Batterie al nichel-cadmio	-	-	-	0,0000	-	-	0,0000

**Produzione Rifiuti Urbani - Mese di Maggio 2016**

CER	Descrizione	I Copia		IV Copia				
		Kg R1~R13	Kg D1~D15	Kg R1~R13	% (R)	Kg D1~D15	Totale	% (T)
160603	Batterie contenenti mercurio	-	-	-	0,0000	-	-	0,0000
170107 170904	Rifiuti misti dell'attività di costruzione e demolizione, diversi da quelli di cui alle voci 17 09 01, 17 09 02 e 17 09 03; Miscugli o scorie di cemento, mattoni, mattonelle e ceramiche, diverse da quelle di cui alla voce 17 01 06	381.620	-	424.840	1,1488	-	424.840	1,1488
200101	Carta e cartone	1.396.156	450	1.440.740	3,8959	450	1.441.190	3,8971
200102	Vetro	1.747.088	-	1.873.311	5,0656	-	1.873.311	5,0656
200108	Rifiuti biodegradabili di cucine e mense	10.051.470	-	10.992.390	29,7243	-	10.992.390	29,7243
200108	<i>Autocompostaggio D.G.R. 384/2012</i>	-	-	74.424	0,2012	-	74.424	0,2012
200110	Abbigliamento	82.900	-	86.910	0,2350	-	86.910	0,2350
200111	Prodotti tessili	85.800	-	74.850	0,2024	-	74.850	0,2024
200121	Tubi fluorescenti ed altri rifiuti contenenti mercurio	1.130	-	997	0,0027	-	997	0,0027
200123	Apparecchiature fuori uso contenenti clorofluorocarburi	105.010	-	100.280	0,2712	-	100.280	0,2712
200125	Oli e grassi commestibili	16.515	-	14.245	0,0385	-	14.245	0,0385
200126	Oli e grassi diversi da quelli di cui alla voce 20 01 25	300	-	300	0,0008	-	300	0,0008
200127	Vernici, inchiostri, adesivi e resine contenenti sostanze pericolose	1.200	940	1.407	0,0038	940	2.347	0,0063
200128	Vernici, inchiostri, adesivi e resine diversi da quelli di cui alla voce 20 01 27	-	-	-	0,0000	-	-	0,0000
200131	Medicinali citotossici e citostatici	-	-	-	0,0000	-	-	0,0000
200132	Medicinali diversi da quelli di cui alla voce 20 01 31	2.550	3.522	3.970	0,0107	4.112	8.082	0,0219
200133	Batterie e accumulatori di cui alle voci 16 06 01, 16 06 02 e 16 06 03 nonché batterie e accumulatori non suddivisi contenenti tali batterie	2.935	-	2.137	0,0058	-	2.137	0,0058
200134	Batterie e accumulatori diversi da quelli di cui alla voce 20 01 33	372	40	472	0,0013	40	512	0,0014
200135	Apparecchiature elettriche ed elettroniche fuori uso, diverse da quelle di cui alla voce 20 01 21 e 20 01 23, contenenti componenti pericolosi (6)	103.360	-	100.860	0,2727	-	100.860	0,2727
200136	Apparecchiature elettriche ed elettroniche fuori uso, diverse da quelle di cui alle voci 20 01 21, 20 01 23 e 20 01 35	44.540	-	41.490	0,1122	-	41.490	0,1122
200137	Legno, contenente sostanze pericolose	-	-	-	0,0000	-	-	0,0000

**Produzione Rifiuti Urbani - Mese di Maggio 2016**

CER	Descrizione	I Copia		IV Copia				
		Kg R1~R13	Kg D1~D15	Kg R1~R13	% (R)	Kg D1~D15	Totale	% (T)
200138	Legno, diverso da quello di cui alla voce 20 01 37	369.460	-	355.840	0,9622	-	355.840	0,9622
200139	Plastica	127.120	-	129.810	0,3510	-	129.810	0,3510
200140	Metallo	96.450	5.800	102.500	0,2772	210	102.710	0,2777
200141	Rifiuti prodotti dalla pulizia di camini e ciminiera	-	-	-	0,0000	-	-	0,0000
200199	Altre frazioni non specificate altrimenti	-	-	-	0,0000	-	-	0,0000
200201	Rifiuti biodegradabili	667.020	-	786.790	2,1275	-	786.790	2,1275
200203	Altri rifiuti non biodegradabili	-	18.370	-	0,0000	20.250	20.250	0,0548
200301	Rifiuti urbani non differenziati	-	13.471.010	-	0,0000	14.077.680	14.077.680	38,0672
200302	Rifiuti dei mercati	-	-	-	0,0000	-	-	0,0000
200303	Residui della pulizia stradale	128.814	32.180	151.060	0,4085	32.180	183.240	0,4955
200303	<i>Scarto su residui della pulizia stradale</i>	-	55.206	-	-	64.740	64.740	0,1751
200307	Rifiuti ingombranti	1.087.570	-	1.103.080	2,9828	-	1.103.080	2,9828
	<b>Totale</b>	21.074.599	14.106.329	22.227.174	60,1040	14.753.999	36.981.173	100,0000

<b>Scarti IV copia</b>	<b>Kg Scarto</b>
	0
Scarto sul codice 150106 - DGR 384/2012	551.457
	0
Scarto sul codice 200303 - DGR 384/2012	64.740

<b>Limiti IV copia</b>	<b>Kg Esclusi</b>
	0
Limite in Kg. sui codici 170107 e 170904 - DGR 384/2012	12.640
	0
	0

<b>Altri casi IV copia</b>	<b>Totale</b>
	-
DGR 384/2012 - Altri CER non compresi nel calcolo della percentuale di R.D.	196.726

<b>Produzione procapite mensile in Kg</b>
<b>33,354</b>

<b>RACCOLTA DIFFERENZIATA</b>
<b>60,10%</b>

**Produzione Rifiuti Urbani - Mese di Giugno 2016**

CER	Descrizione	I Copia		IV Copia				
		Kg R1~R13	Kg D1~D15	Kg R1~R13	% (R)	Kg D1~D15	Totale	% (T)
080318	Toner per stampa esauriti, diversi da quelli di cui alla voce 08 03 17	1.226	-	731	0,0018	-	731	0,0018
130205	Scarti di olio minerale per motori, ingranaggi e lubrificazione, non clorurati	-	-	-	0,0000	-	-	0,0000
130206	Scarti di olio sintetico per motori, ingranaggi e lubrificazione	-	-	-	0,0000	-	-	0,0000
130207	Olio per motori, ingranaggi e lubrificazione, facilmente biodegradabile	-	-	-	0,0000	-	-	0,0000
130208	Altri oli per motori, ingranaggi e lubrificazione	-	-	-	0,0000	-	-	0,0000
150101	Imballaggi in carta e cartone	1.384.370	-	1.164.340	2,9176	-	1.164.340	2,9176
150102	Imballaggi in plastica	315.340	-	214.930	0,5386	-	214.930	0,5386
150103	Imballaggi in legno	30.220	-	29.280	0,0734	-	29.280	0,0734
150104	Imballaggi metallici	40.480	-	33.980	0,0851	-	33.980	0,0851
150105	Imballaggi in materiali compositi	-	-	-	0,0000	-	-	0,0000
150106	Imballaggi in materiali misti	2.886.735	2.500	2.922.415	7,3229	2.770	2.925.185	7,3298
150106	<i>Scarto su imballaggi in materiali misti</i>	-	611.211	-	-	649.031	649.031	1,6263
150107	Imballaggi in vetro	417.270	-	457.448	1,1463	-	457.448	1,1463
150109	Imballaggi in materia tessile	-	-	-	0,0000	-	-	0,0000
150110	Imballaggi contenenti residui di sostanze pericolose o contaminati da tali sostanze	3.600	-	3.011	0,0075	-	3.011	0,0075
150111	Imballaggi metallici contenenti matrici solide porose pericolose (ad esempio amianto), compresi i contenitori a pressione vuoti	-	-	-	0,0000	-	-	0,0000
160103	Pneumatici fuori uso	30.390	-	25.840	0,0647	-	25.840	0,0647
160107	Filtri dell'olio	-	-	-	0,0000	-	-	0,0000
160215	Componenti pericolosi rimossi da apparecchiature fuori uso	-	-	-	0,0000	-	-	0,0000
160216	Componenti rimossi da apparecchiature fuori uso, diversi da quelli di cui alla voce 160215	280	-	252	0,0006	-	252	0,0006
160505	Gas in contenitori a pressione, diversi da quelli di cui alla voce 16 05 04	-	-	-	0,0000	-	-	0,0000
160601	Batterie al piombo	-	-	-	0,0000	-	-	0,0000
160602	Batterie al nichel-cadmio	-	-	-	0,0000	-	-	0,0000

**Produzione Rifiuti Urbani - Mese di Giugno 2016**

CER	Descrizione	I Copia		IV Copia				
		Kg R1~R13	Kg D1~D15	Kg R1~R13	% (R)	Kg D1~D15	Totale	% (T)
160603	Batterie contenenti mercurio	-	-	-	0,0000	-	-	0,0000
170107 170904	Rifiuti misti dell'attività di costruzione e demolizione, diversi da quelli di cui alle voci 17 09 01, 17 09 02 e 17 09 03; Miscugli o scorie di cemento, mattoni, mattonelle e ceramiche, diverse da quelle di cui alla voce 17 01 06	124.200	-	126.540	0,3171	-	126.540	0,3171
200101	Carta e cartone	1.523.450	-	1.565.429	3,9226	-	1.565.429	3,9226
200102	Vetro	1.855.410	-	2.156.530	5,4037	-	2.156.530	5,4037
200108	Rifiuti biodegradabili di cucine e mense	10.803.371	-	12.522.890	31,3793	-	12.522.890	31,3793
200108	<i>Autocompostaggio D.G.R. 384/2012</i>	-	-	72.045	0,1805	-	72.045	0,1805
200110	Abbigliamento	107.516	-	107.685	0,2698	-	107.685	0,2698
200111	Prodotti tessili	76.990	-	73.200	0,1834	-	73.200	0,1834
200121	Tubi fluorescenti ed altri rifiuti contenenti mercurio	1.818	-	2.347	0,0059	-	2.347	0,0059
200123	Apparecchiature fuori uso contenenti clorofluorocarburi	118.860	-	101.537	0,2544	-	101.537	0,2544
200125	Oli e grassi commestibili	24.820	-	25.020	0,0627	-	25.020	0,0627
200126	Oli e grassi diversi da quelli di cui alla voce 20 01 25	-	-	-	0,0000	-	-	0,0000
200127	Vernici, inchiostri, adesivi e resine contenenti sostanze pericolose	600	300	563	0,0014	300	863	0,0022
200128	Vernici, inchiostri, adesivi e resine diversi da quelli di cui alla voce 20 01 27	300	300	280	0,0007	270	550	0,0014
200131	Medicinali citotossici e citostatici	-	-	-	0,0000	-	-	0,0000
200132	Medicinali diversi da quelli di cui alla voce 20 01 31	1.455	2.080	1.075	0,0027	2.200	3.275	0,0082
200133	Batterie e accumulatori di cui alle voci 16 06 01, 16 06 02 e 16 06 03 nonché batterie e accumulatori non suddivisi contenenti tali batterie	5.900	-	1.476	0,0037	-	1.476	0,0037
200134	Batterie e accumulatori diversi da quelli di cui alla voce 20 01 33	126	120	136	0,0003	120	256	0,0006
200135	Apparecchiature elettriche ed elettroniche fuori uso, diverse da quelle di cui alla voce 20 01 21 e 20 01 23, contenenti componenti pericolosi (6)	122.980	-	121.293	0,3039	-	121.293	0,3039
200136	Apparecchiature elettriche ed elettroniche fuori uso, diverse da quelle di cui alle voci 20 01 21, 20 01 23 e 20 01 35	35.760	-	33.180	0,0831	-	33.180	0,0831
200137	Legno, contenente sostanze pericolose	-	-	-	0,0000	-	-	0,0000

**Produzione Rifiuti Urbani - Mese di Giugno 2016**

CER	Descrizione	I Copia		IV Copia				
		Kg R1~R13	Kg D1~D15	Kg R1~R13	% (R)	Kg D1~D15	Totale	% (T)
200138	Legno, diverso da quello di cui alla voce 20 01 37	312.740	-	284.010	0,7117	-	284.010	0,7117
200139	Plastica	111.120	-	101.250	0,2537	-	101.250	0,2537
200140	Metallo	106.410	5.000	91.940	0,2304	30	91.970	0,2305
200141	Rifiuti prodotti dalla pulizia di camini e ciminere	-	-	-	0,0000	-	-	0,0000
200199	Altre frazioni non specificate altrimenti	-	-	-	0,0000	-	-	0,0000
200201	Rifiuti biodegradabili	592.860	-	671.770	1,6833	-	671.770	1,6833
200203	Altri rifiuti non biodegradabili	-	2.237	-	0,0000	1.687	1.687	0,0042
200301	Rifiuti urbani non differenziati	-	14.348.389	-	0,0000	14.844.140	14.844.140	37,1958
200302	Rifiuti dei mercati	10.000	-	240	0,0006	-	240	0,0006
200303	Residui della pulizia stradale	146.342	9.110	174.937	0,4383	9.110	184.047	0,4612
200303	<i>Scarto su residui della pulizia stradale</i>	-	62.718	-	-	74.973	74.973	0,1879
200307	Rifiuti ingombranti	1.263.780	-	1.235.850	3,0967	-	1.235.850	3,0967
	<b>Totale</b>	22.456.719	15.043.965	24.323.450	60,9487	15.584.631	39.908.081	100,0000

<b>Scarti IV copia</b>	<b>Kg Scarto</b>
	0
Scarto sul codice 150106 - DGR 384/2012	649.031
	0
Scarto sul codice 200303 - DGR 384/2012	74.973

<b>Limiti IV copia</b>	<b>Kg Esclusi</b>
	0
	0
	0
	0

<b>Altri casi IV copia</b>	<b>Totale</b>
	-
DGR 384/2012 - Altri CER non compresi nel calcolo della percentuale di R.D.	202.000

<b>Produzione procapite mensile in Kg</b>
<b>36,002</b>

<b>RACCOLTA DIFFERENZIATA</b>
<b>60,95%</b>



**Produzione Rifiuti Urbani - Mese di Luglio 2016**

CER	Descrizione	I Copia		IV Copia				
		Kg R1~R13	Kg D1~D15	Kg R1~R13	% (R)	Kg D1~D15	Totale	% (T)
080318	Toner per stampa esauriti, diversi da quelli di cui alla voce 08 03 17	390	-	379	0,0009	-	379	0,0009
130205	Scarti di olio minerale per motori, ingranaggi e lubrificazione, non clorurati	-	-	-	0,0000	-	-	0,0000
130206	Scarti di olio sintetico per motori, ingranaggi e lubrificazione	-	-	-	0,0000	-	-	0,0000
130207	Olio per motori, ingranaggi e lubrificazione, facilmente biodegradabile	-	-	-	0,0000	-	-	0,0000
130208	Altri oli per motori, ingranaggi e lubrificazione	-	-	-	0,0000	-	-	0,0000
150101	Imballaggi in carta e cartone	1.454.590	-	1.244.930	2,9902	-	1.244.930	2,9902
150102	Imballaggi in plastica	336.500	-	251.770	0,6047	-	251.770	0,6047
150103	Imballaggi in legno	38.470	-	37.220	0,0894	-	37.220	0,0894
150104	Imballaggi metallici	48.000	-	42.890	0,1030	-	42.890	0,1030
150105	Imballaggi in materiali compositi	-	-	-	0,0000	-	-	0,0000
150106	Imballaggi in materiali misti	2.880.942	-	2.824.795	6,7849	-	2.824.795	6,7849
150106	<i>Scarto su imballaggi in materiali misti</i>	-	595.703	-	-	638.025	638.025	1,5325
150107	Imballaggi in vetro	476.450	-	562.030	1,3499	-	562.030	1,3499
150109	Imballaggi in materia tessile	-	-	-	0,0000	-	-	0,0000
150110	Imballaggi contenenti residui di sostanze pericolose o contaminati da tali sostanze	1.550	-	1.833	0,0044	-	1.833	0,0044
150111	Imballaggi metallici contenenti matrici solide porose pericolose (ad esempio amianto), compresi i contenitori a pressione vuoti	-	-	-	0,0000	-	-	0,0000
160103	Pneumatici fuori uso	41.860	-	35.740	0,0858	-	35.740	0,0858
160107	Filtri dell'olio	-	-	-	0,0000	-	-	0,0000
160215	Componenti pericolosi rimossi da apparecchiature fuori uso	-	-	-	0,0000	-	-	0,0000
160216	Componenti rimossi da apparecchiature fuori uso, diversi da quelli di cui alla voce 160215	50	-	42	0,0001	-	42	0,0001
160505	Gas in contenitori a pressione, diversi da quelli di cui alla voce 16 05 04	-	-	-	0,0000	-	-	0,0000
160601	Batterie al piombo	455	-	455	0,0011	-	455	0,0011
160602	Batterie al nichel-cadmio	-	-	-	0,0000	-	-	0,0000

**Produzione Rifiuti Urbani - Mese di Luglio 2016**

CER	Descrizione	I Copia		IV Copia				
		Kg R1~R13	Kg D1~D15	Kg R1~R13	% (R)	Kg D1~D15	Totale	% (T)
160603	Batterie contenenti mercurio	-	-	-	0,0000	-	-	0,0000
170107 170904	Rifiuti misti dell'attività di costruzione e demolizione, diversi da quelli di cui alle voci 17 09 01, 17 09 02 e 17 09 03; Miscugli o scorie di cemento, mattoni, mattonelle e ceramiche, diverse da quelle di cui alla voce 17 01 06	120.280	-	130.460	0,3134	-	130.460	0,3134
200101	Carta e cartone	1.586.920	-	1.615.748	3,8809	-	1.615.748	3,8809
200102	Vetro	2.116.590	-	2.355.660	5,6581	-	2.355.660	5,6581
200108	Rifiuti biodegradabili di cucine e mense	11.538.078	-	13.325.486	32,0065	-	13.325.486	32,0065
200108	<i>Autocompostaggio D.G.R. 384/2012</i>	-	-	73.870	0,1774	-	73.870	0,1774
200110	Abbigliamento	98.750	-	102.179	0,2454	-	102.179	0,2454
200111	Prodotti tessili	92.140	-	73.300	0,1761	-	73.300	0,1761
200121	Tubi fluorescenti ed altri rifiuti contenenti mercurio	3.450	-	550	0,0013	-	550	0,0013
200123	Apparecchiature fuori uso contenenti clorofluorocarburi	114.450	-	115.688	0,2779	-	115.688	0,2779
200125	Oli e grassi commestibili	16.320	-	16.090	0,0386	-	16.090	0,0386
200126	Oli e grassi diversi da quelli di cui alla voce 20 01 25	-	-	-	0,0000	-	-	0,0000
200127	Vernici, inchiostri, adesivi e resine contenenti sostanze pericolose	570	620	539	0,0013	660	1.199	0,0029
200128	Vernici, inchiostri, adesivi e resine diversi da quelli di cui alla voce 20 01 27	-	600	-	0,0000	447	447	0,0011
200131	Medicinali citotossici e citostatici	-	-	-	0,0000	-	-	0,0000
200132	Medicinali diversi da quelli di cui alla voce 20 01 31	1.531	3.930	1.693	0,0041	4.240	5.933	0,0143
200133	Batterie e accumulatori di cui alle voci 16 06 01, 16 06 02 e 16 06 03 nonché batterie e accumulatori non suddivisi contenenti tali batterie	2.781	-	2.438	0,0059	-	2.438	0,0059
200134	Batterie e accumulatori diversi da quelli di cui alla voce 20 01 33	2.123	-	1.039	0,0025	-	1.039	0,0025
200135	Apparecchiature elettriche ed elettroniche fuori uso, diverse da quelle di cui alla voce 20 01 21 e 20 01 23, contenenti componenti pericolosi (6)	141.270	-	116.700	0,2803	-	116.700	0,2803
200136	Apparecchiature elettriche ed elettroniche fuori uso, diverse da quelle di cui alle voci 20 01 21, 20 01 23 e 20 01 35	54.620	-	54.700	0,1314	-	54.700	0,1314
200137	Legno, contenente sostanze pericolose	-	-	-	0,0000	-	-	0,0000

**Produzione Rifiuti Urbani - Mese di Luglio 2016**

CER	Descrizione	I Copia		IV Copia				
		Kg R1~R13	Kg D1~D15	Kg R1~R13	% (R)	Kg D1~D15	Totale	% (T)
200138	Legno, diverso da quello di cui alla voce 20 01 37	367.050	-	345.940	0,8309	-	345.940	0,8309
200139	Plastica	96.100	-	70.960	0,1704	-	70.960	0,1704
200140	Metallo	93.240	800	85.180	0,2046	150	85.330	0,2050
200141	Rifiuti prodotti dalla pulizia di camini e ciminiera	-	-	-	0,0000	-	-	0,0000
200199	Altre frazioni non specificate altrimenti	-	-	-	0,0000	-	-	0,0000
200201	Rifiuti biodegradabili	611.580	14.360	688.360	1,6534	19.360	707.720	1,6999
200203	Altri rifiuti non biodegradabili	-	2.800	-	0,0000	2.360	2.360	0,0057
200301	Rifiuti urbani non differenziati	-	14.694.870	-	0,0000	15.355.680	15.355.680	36,8828
200302	Rifiuti dei mercati	-	-	-	0,0000	-	-	0,0000
200303	Residui della pulizia stradale	135.828	-	175.091	0,4206	-	175.091	0,4206
200303	<i>Scarto su residui della pulizia stradale</i>	-	58.212	-	-	75.039	75.039	0,1802
200307	Rifiuti ingombranti	1.244.920	-	1.184.010	2,8439	-	1.184.010	2,8439
	<b>Totale</b>	23.717.848	15.371.895	25.537.765	61,3391	16.095.961	41.633.726	100,0000

<b>Scarti IV copia</b>	<b>Kg Scarto</b>
	0
Scarto sul codice 150106 - DGR 384/2012	638.025
	0
Scarto sul codice 200303 - DGR 384/2012	75.039

<b>Limiti IV copia</b>	<b>Kg Esclusi</b>
	0
	0
	0
	0

<b>Altri casi IV copia</b>	<b>Totale</b>
	-
DGR 384/2012 - Altri CER non compresi nel calcolo della percentuale di R.D.	72.140

<b>Produzione procapite mensile in Kg</b>
<b>37,560</b>

<b>RACCOLTA DIFFERENZIATA</b>
<b>61,34%</b>

**Produzione Rifiuti Urbani - Mese di Agosto 2016**

CER	Descrizione	I Copia		IV Copia				
		Kg R1~R13	Kg D1~D15	Kg R1~R13	% (R)	Kg D1~D15	Totale	% (T)
080318	Toner per stampa esauriti, diversi da quelli di cui alla voce 08 03 17	-	-	-	0,0000	-	-	0,0000
130205	Scarti di olio minerale per motori, ingranaggi e lubrificazione, non clorurati	-	-	-	0,0000	-	-	0,0000
130206	Scarti di olio sintetico per motori, ingranaggi e lubrificazione	-	-	-	0,0000	-	-	0,0000
130207	Olio per motori, ingranaggi e lubrificazione, facilmente biodegradabile	-	-	-	0,0000	-	-	0,0000
130208	Altri oli per motori, ingranaggi e lubrificazione	400	-	400	0,0009	-	400	0,0009
150101	Imballaggi in carta e cartone	1.397.172	-	1.247.526	2,7293	-	1.247.526	2,7293
150102	Imballaggi in plastica	278.150	-	249.210	0,5452	-	249.210	0,5452
150103	Imballaggi in legno	28.530	-	27.580	0,0603	-	27.580	0,0603
150104	Imballaggi metallici	44.420	-	41.600	0,0910	-	41.600	0,0910
150105	Imballaggi in materiali compositi	-	-	-	0,0000	-	-	0,0000
150106	Imballaggi in materiali misti	3.562.487	6.000	3.403.426	7,4459	7.640	3.411.066	7,4626
150106	<i>Scarto su imballaggi in materiali misti</i>	-	762.214	-	-	781.704	781.704	1,7102
150107	Imballaggi in vetro	527.324	4.600	625.050	1,3675	4.780	629.830	1,3779
150109	Imballaggi in materia tessile	-	-	-	0,0000	-	-	0,0000
150110	Imballaggi contenenti residui di sostanze pericolose o contaminati da tali sostanze	550	-	543	0,0012	-	543	0,0012
150111	Imballaggi metallici contenenti matrici solide porose pericolose (ad esempio amianto), compresi i contenitori a pressione vuoti	-	-	-	0,0000	-	-	0,0000
160103	Pneumatici fuori uso	15.500	-	10.900	0,0238	-	10.900	0,0238
160107	Filtri dell'olio	-	-	-	0,0000	-	-	0,0000
160215	Componenti pericolosi rimossi da apparecchiature fuori uso	-	-	-	0,0000	-	-	0,0000
160216	Componenti rimossi da apparecchiature fuori uso, diversi da quelli di cui alla voce 160215	-	-	-	0,0000	-	-	0,0000
160505	Gas in contenitori a pressione, diversi da quelli di cui alla voce 16 05 04	-	-	-	0,0000	-	-	0,0000
160601	Batterie al piombo	-	-	-	0,0000	-	-	0,0000
160602	Batterie al nichel-cadmio	-	-	-	0,0000	-	-	0,0000

**Produzione Rifiuti Urbani - Mese di Agosto 2016**

CER	Descrizione	I Copia		IV Copia				
		Kg R1~R13	Kg D1~D15	Kg R1~R13	% (R)	Kg D1~D15	Totale	% (T)
160603	Batterie contenenti mercurio	-	-	-	0,0000	-	-	0,0000
170107 170904	Rifiuti misti dell'attività di costruzione e demolizione, diversi da quelli di cui alle voci 17 09 01, 17 09 02 e 17 09 03; Miscugli o scorie di cemento, mattoni, mattonelle e ceramiche, diverse da quelle di cui alla voce 17 01 06	80.220	-	95.140	0,2081	-	95.140	0,2081
200101	Carta e cartone	1.437.830	-	1.493.080	3,2665	-	1.493.080	3,2665
200102	Vetro	2.587.100	-	2.850.990	6,2373	-	2.850.990	6,2373
200108	Rifiuti biodegradabili di cucine e mense	139.976.768	-	14.512.560	31,7500	-	14.512.560	31,7500
200108	<i>Autocompostaggio D.G.R. 384/2012</i>	-	-	73.898	0,1617	-	73.898	0,1617
200110	Abbigliamento	71.523	-	76.715	0,1678	-	76.715	0,1678
200111	Prodotti tessili	58.025	-	45.865	0,1003	-	45.865	0,1003
200121	Tubi fluorescenti ed altri rifiuti contenenti mercurio	1.750	30	1.599	0,0035	36	1.635	0,0036
200123	Apparecchiature fuori uso contenenti clorofluorocarburi	139.870	-	120.910	0,2645	-	120.910	0,2645
200125	Oli e grassi commestibili	30.965	-	27.885	0,0610	-	27.885	0,0610
200126	Oli e grassi diversi da quelli di cui alla voce 20 01 25	-	-	-	0,0000	-	-	0,0000
200127	Vernici, inchiostri, adesivi e resine contenenti sostanze pericolose	700	-	820	0,0018	-	820	0,0018
200128	Vernici, inchiostri, adesivi e resine diversi da quelli di cui alla voce 20 01 27	600	200	601	0,0013	150	751	0,0016
200131	Medicinali citotossici e citostatici	-	-	-	0,0000	-	-	0,0000
200132	Medicinali diversi da quelli di cui alla voce 20 01 31	105	4.132	200	0,0004	2.782	2.982	0,0065
200133	Batterie e accumulatori di cui alle voci 16 06 01, 16 06 02 e 16 06 03 nonché batterie e accumulatori non suddivisi contenenti tali batterie	6.551	-	6.244	0,0137	-	6.244	0,0137
200134	Batterie e accumulatori diversi da quelli di cui alla voce 20 01 33	997	-	892	0,0020	-	892	0,0020
200135	Apparecchiature elettriche ed elettroniche fuori uso, diverse da quelle di cui alla voce 20 01 21 e 20 01 23, contenenti componenti pericolosi (6)	152.540	-	141.440	0,3094	-	141.440	0,3094
200136	Apparecchiature elettriche ed elettroniche fuori uso, diverse da quelle di cui alle voci 20 01 21, 20 01 23 e 20 01 35	66.450	-	71.040	0,1554	-	71.040	0,1554
200137	Legno, contenente sostanze pericolose	-	-	-	0,0000	-	-	0,0000

**Produzione Rifiuti Urbani - Mese di Agosto 2016**

CER	Descrizione	I Copia		IV Copia				
		Kg R1~R13	Kg D1~D15	Kg R1~R13	% (R)	Kg D1~D15	Totale	% (T)
200138	Legno, diverso da quello di cui alla voce 20 01 37	316.280	-	277.300	0,6067	-	277.300	0,6067
200139	Plastica	127.980	-	120.440	0,2635	-	120.440	0,2635
200140	Metallo	101.440	15.000	92.370	0,2021	260	92.630	0,2027
200141	Rifiuti prodotti dalla pulizia di camini e ciminiera	-	-	-	0,0000	-	-	0,0000
200199	Altre frazioni non specificate altrimenti	-	-	-	0,0000	-	-	0,0000
200201	Rifiuti biodegradabili	576.060	-	605.050	1,3237	-	605.050	1,3237
200203	Altri rifiuti non biodegradabili	-	4.000	-	0,0000	3.370	3.370	0,0074
200301	Rifiuti urbani non differenziati	-	16.174.830	-	0,0000	17.235.050	17.235.050	37,7062
200302	Rifiuti dei mercati	-	-	-	0,0000	-	-	0,0000
200303	Residui della pulizia stradale	169.078	-	176.582	0,3863	-	176.582	0,3863
200303	<i>Scarto su residui della pulizia stradale</i>	-	72.462	-	-	75.678	75.678	0,1656
200307	Rifiuti ingombranti	1.453.167	-	1.199.480	2,6242	-	1.199.480	2,6242
	<b>Totale</b>	153.210.532	17.043.468	27.597.336	60,3764	18.111.450	45.708.786	100,0000

<b>Scarti IV copia</b>	<b>Kg Scarto</b>
	0
Scarto sul codice 150106 - DGR 384/2012	781.704
	0
Scarto sul codice 200303 - DGR 384/2012	75.678

<b>Limiti IV copia</b>	<b>Kg Esclusi</b>
	0
Limite in Kg. sui codici 170107 e 170904 - DGR 384/2012	38.080
	0
	0

<b>Altri casi IV copia</b>	<b>Totale</b>
	-
DGR 384/2012 - Altri CER non compresi nel calcolo della percentuale di R.D.	119.090

<b>Produzione procapite mensile in Kg</b>
<b>41,242</b>

<b>RACCOLTA DIFFERENZIATA</b>
<b>60,38%</b>

CER	Descrizione	I Copia		IV Copia				
		Kg R1~R13	Kg D1~D15	Kg R1~R13	% (R)	Kg D1~D15	Totale	% (T)
080318	Toner per stampa esauriti, diversi da quelli di cui alla voce 08 03 17	395	-	420	0,0011	-	420	0,0011
130205	Scarti di olio minerale per motori, ingranaggi e lubrificazione, non clorurati	-	-	-	0,0000	-	-	0,0000
130206	Scarti di olio sintetico per motori, ingranaggi e lubrificazione	-	-	-	0,0000	-	-	0,0000
130207	Olio per motori, ingranaggi e lubrificazione, facilmente biodegradabile	-	-	-	0,0000	-	-	0,0000
130208	Altri oli per motori, ingranaggi e lubrificazione	100	-	100	0,0003	-	100	0,0003
150101	Imballaggi in carta e cartone	1.248.800	-	1.162.400	2,9646	-	1.162.400	2,9646
150102	Imballaggi in plastica	296.810	-	256.540	0,6543	-	256.540	0,6543
150103	Imballaggi in legno	49.230	-	38.790	0,0989	-	38.790	0,0989
150104	Imballaggi metallici	37.420	-	33.010	0,0842	-	33.010	0,0842
150105	Imballaggi in materiali compositi	-	-	-	0,0000	-	-	0,0000
150106	Imballaggi in materiali misti	3.056.298	5.190	2.970.452	7,5758	5.260	2.975.712	7,5892
150106	<i>Scarto su imballaggi in materiali misti</i>	-	636.255	-	-	656.498	656.498	1,6743
150107	Imballaggi in vetro	438.650	-	510.880	1,3029	-	510.880	1,3029
150109	Imballaggi in materia tessile	-	-	-	0,0000	-	-	0,0000
150110	Imballaggi contenenti residui di sostanze pericolose o contaminati da tali sostanze	830	-	605	0,0015	-	605	0,0015
150111	Imballaggi metallici contenenti matrici solide porose pericolose (ad esempio amianto), compresi i contenitori a pressione vuoti	-	-	-	0,0000	-	-	0,0000
160103	Pneumatici fuori uso	46.040	300	39.900	0,1018	710	40.610	0,1036
160107	Filtri dell'olio	-	-	-	0,0000	-	-	0,0000
160215	Componenti pericolosi rimossi da apparecchiature fuori uso	-	-	-	0,0000	-	-	0,0000
160216	Componenti rimossi da apparecchiature fuori uso, diversi da quelli di cui alla voce 160215	500	-	487	0,0012	-	487	0,0012
160505	Gas in contenitori a pressione, diversi da quelli di cui alla voce 16 05 04	-	-	-	0,0000	-	-	0,0000
160601	Batterie al piombo	-	-	-	0,0000	-	-	0,0000
160602	Batterie al nichel-cadmio	-	-	-	0,0000	-	-	0,0000

CER	Descrizione	I Copia		IV Copia				
		Kg R1~R13	Kg D1~D15	Kg R1~R13	% (R)	Kg D1~D15	Totale	% (T)
160603	Batterie contenenti mercurio	-	-	-	0,0000	-	-	0,0000
170107 170904	Rifiuti misti dell'attività di costruzione e demolizione, diversi da quelli di cui alle voci 17 09 01, 17 09 02 e 17 09 03; Miscugli o scorie di cemento, mattoni, mattonelle e ceramiche, diverse da quelle di cui alla voce 17 01 06	228.780	-	285.650	0,7285	-	285.650	0,7285
200101	Carta e cartone	1.638.095	-	1.757.745	4,4829	-	1.757.745	4,4829
200102	Vetro	2.173.430	-	2.614.100	6,6670	-	2.614.100	6,6670
200108	Rifiuti biodegradabili di cucine e mense	10.374.011	-	11.404.465	29,0857	-	11.404.465	29,0857
200108	<i>Autocompostaggio D.G.R. 384/2012</i>	-	-	55.278	0,1410	-	55.278	0,1410
200110	Abbigliamento	103.019	-	95.809	0,2443	-	95.809	0,2443
200111	Prodotti tessili	80.260	-	63.900	0,1630	-	63.900	0,1630
200121	Tubi fluorescenti ed altri rifiuti contenenti mercurio	1.673	-	1.719	0,0044	-	1.719	0,0044
200123	Apparecchiature fuori uso contenenti clorofluorocarburi	136.910	1.050	134.242	0,3424	1.050	135.292	0,3450
200125	Oli e grassi commestibili	32.200	-	32.600	0,0831	-	32.600	0,0831
200126	Oli e grassi diversi da quelli di cui alla voce 20 01 25	-	-	-	0,0000	-	-	0,0000
200127	Vernici, inchiostri, adesivi e resine contenenti sostanze pericolose	550	1.460	520	0,0013	1.460	1.980	0,0050
200128	Vernici, inchiostri, adesivi e resine diversi da quelli di cui alla voce 20 01 27	600	-	580	0,0015	-	580	0,0015
200131	Medicinali citotossici e citostatici	-	-	-	0,0000	-	-	0,0000
200132	Medicinali diversi da quelli di cui alla voce 20 01 31	6.620	1.545	2.750	0,0070	1.660	4.410	0,0112
200133	Batterie e accumulatori di cui alle voci 16 06 01, 16 06 02 e 16 06 03 nonché batterie e accumulatori non suddivisi contenenti tali batterie	3.365	-	1.803	0,0046	-	1.803	0,0046
200134	Batterie e accumulatori diversi da quelli di cui alla voce 20 01 33	616	-	540	0,0014	-	540	0,0014
200135	Apparecchiature elettriche ed elettroniche fuori uso, diverse da quelle di cui alla voce 20 01 21 e 20 01 23, contenenti componenti pericolosi (6)	126.740	-	143.210	0,3652	-	143.210	0,3652
200136	Apparecchiature elettriche ed elettroniche fuori uso, diverse da quelle di cui alle voci 20 01 21, 20 01 23 e 20 01 35	66.500	-	67.300	0,1716	-	67.300	0,1716
200137	Legno, contenente sostanze pericolose	-	-	-	0,0000	-	-	0,0000



CER	Descrizione	I Copia		IV Copia				
		Kg R1~R13	Kg D1~D15	Kg R1~R13	% (R)	Kg D1~D15	Totale	% (T)
200138	Legno, diverso da quello di cui alla voce 20 01 37	350.860	-	334.330	0,8527	-	334.330	0,8527
200139	Plastica	149.280	-	93.370	0,2381	-	93.370	0,2381
200140	Metallo	100.550	5.000	96.060	0,2450	40	96.100	0,2451
200141	Rifiuti prodotti dalla pulizia di camini e ciminere	-	-	-	0,0000	-	-	0,0000
200199	Altre frazioni non specificate altrimenti	-	-	-	0,0000	-	-	0,0000
200201	Rifiuti biodegradabili	534.530	-	629.720	1,6060	-	629.720	1,6060
200203	Altri rifiuti non biodegradabili	-	2.400	-	0,0000	2.790	2.790	0,0071
200301	Rifiuti urbani non differenziati	-	13.342.136	-	0,0000	14.217.716	14.217.716	36,2606
200302	Rifiuti dei mercati	-	-	-	0,0000	-	-	0,0000
200303	Residui della pulizia stradale	203.154	-	140.644	0,3587	-	140.644	0,3587
200303	<i>Scarto su residui della pulizia stradale</i>	-	87.066	-	-	60.276	60.276	0,1537
200307	Rifiuti ingombranti	1.252.330	-	1.292.440	3,2962	-	1.292.440	3,2962
	<b>Totale</b>	22.739.146	14.082.402	24.262.358	61,8783	14.947.460	39.209.819	100,0000

<b>Scarti IV copia</b>	<b>Kg Scarto</b>
	0
Scarto sul codice 150106 - DGR 384/2012	656.498
	0
Scarto sul codice 200303 - DGR 384/2012	60.276

<b>Limiti IV copia</b>	<b>Kg Esclusi</b>
	0
Limite in Kg. sui codici 170107 e 170904 - DGR 384/2012	10.800
	0
	0

<b>Altri casi IV copia</b>	<b>Totale</b>
	-
DGR 384/2012 - Altri CER non compresi nel calcolo della percentuale di R.D.	296.290

<b>Produzione procapite mensile in Kg</b>
<b>35,386</b>

<b>RACCOLTA DIFFERENZIATA</b>
<b>61,88%</b>

CER	Descrizione	I Copia		IV Copia				
		Kg R1~R13	Kg D1~D15	Kg R1~R13	% (R)	Kg D1~D15	Totale	% (T)
080318	Toner per stampa esauriti, diversi da quelli di cui alla voce 08 03 17	1.080	-	1.507	0,0041	-	1.507	0,0041
130205	Scarti di olio minerale per motori, ingranaggi e lubrificazione, non clorurati	-	-	-	0,0000	-	-	0,0000
130206	Scarti di olio sintetico per motori, ingranaggi e lubrificazione	-	-	-	0,0000	-	-	0,0000
130207	Olio per motori, ingranaggi e lubrificazione, facilmente biodegradabile	-	-	-	0,0000	-	-	0,0000
130208	Altri oli per motori, ingranaggi e lubrificazione	320	-	320	0,0009	-	320	0,0009
150101	Imballaggi in carta e cartone	1.227.770	-	1.106.830	2,9748	-	1.106.830	2,9748
150102	Imballaggi in plastica	246.960	-	222.790	0,5988	-	222.790	0,5988
150103	Imballaggi in legno	32.230	-	33.600	0,0903	-	33.600	0,0903
150104	Imballaggi metallici	46.390	-	45.370	0,1219	-	45.370	0,1219
150105	Imballaggi in materiali compositi	-	-	-	0,0000	-	-	0,0000
150106	Imballaggi in materiali misti	2.618.070	1.900	2.615.126	7,0287	1.900	2.617.026	7,0338
150106	<i>Scarto su imballaggi in materiali misti</i>	-	540.495	-	-	578.534	578.534	1,5549
150107	Imballaggi in vetro	459.190	-	527.840	1,4187	-	527.840	1,4187
150109	Imballaggi in materia tessile	-	-	-	0,0000	-	-	0,0000
150110	Imballaggi contenenti residui di sostanze pericolose o contaminati da tali sostanze	300	-	445	0,0012	-	445	0,0012
150111	Imballaggi metallici contenenti matrici solide porose pericolose (ad esempio amianto), compresi i contenitori a pressione vuoti	-	-	-	0,0000	-	-	0,0000
160103	Pneumatici fuori uso	14.480	-	11.620	0,0312	-	11.620	0,0312
160107	Filtri dell'olio	-	-	-	0,0000	-	-	0,0000
160215	Componenti pericolosi rimossi da apparecchiature fuori uso	-	-	-	0,0000	-	-	0,0000
160216	Componenti rimossi da apparecchiature fuori uso, diversi da quelli di cui alla voce 160215	270	-	251	0,0007	-	251	0,0007
160505	Gas in contenitori a pressione, diversi da quelli di cui alla voce 16 05 04	-	-	-	0,0000	-	-	0,0000
160601	Batterie al piombo	-	-	-	0,0000	-	-	0,0000
160602	Batterie al nichel-cadmio	-	-	-	0,0000	-	-	0,0000

**Produzione Rifiuti Urbani - Mese di Ottobre 2016**

CER	Descrizione	I Copia		IV Copia				
		Kg R1~R13	Kg D1~D15	Kg R1~R13	% (R)	Kg D1~D15	Totale	% (T)
160603	Batterie contenenti mercurio	-	-	-	0,0000	-	-	0,0000
170107 170904	Rifiuti misti dell'attività di costruzione e demolizione, diversi da quelli di cui alle voci 17 09 01, 17 09 02 e 17 09 03; Miscugli o scorie di cemento, mattoni, mattonelle e ceramiche, diverse da quelle di cui alla voce 17 01 06	193.810	-	278.320	0,7480	-	278.320	0,7480
200101	Carta e cartone	1.540.730	-	1.649.732	4,4340	-	1.649.732	4,4340
200102	Vetro	1.831.050	6.000	2.034.390	5,4679	6.000	2.040.390	5,4840
200108	Rifiuti biodegradabili di cucine e mense	10.040.208	11.960	11.035.220	29,6596	11.960	11.047.180	29,6917
200108	<i>Autocompostaggio D.G.R. 384/2012</i>	-	-	73.090	0,1964	-	73.090	0,1964
200110	Abbigliamento	98.241	-	101.575	0,2730	-	101.575	0,2730
200111	Prodotti tessili	56.110	-	54.390	0,1462	-	54.390	0,1462
200121	Tubi fluorescenti ed altri rifiuti contenenti mercurio	1.870	-	1.760	0,0047	-	1.760	0,0047
200123	Apparecchiature fuori uso contenenti clorofluorocarburi	129.760	-	115.530	0,3105	-	115.530	0,3105
200125	Oli e grassi commestibili	13.870	-	12.570	0,0338	-	12.570	0,0338
200126	Oli e grassi diversi da quelli di cui alla voce 20 01 25	-	-	-	0,0000	-	-	0,0000
200127	Vernici, inchiostri, adesivi e resine contenenti sostanze pericolose	1.540	4.660	2.203	0,0059	5.120	7.323	0,0197
200128	Vernici, inchiostri, adesivi e resine diversi da quelli di cui alla voce 20 01 27	300	-	295	0,0008	-	295	0,0008
200131	Medicinali citotossici e citostatici	-	-	-	0,0000	-	-	0,0000
200132	Medicinali diversi da quelli di cui alla voce 20 01 31	2.490	6.022	1.816	0,0049	4.262	6.078	0,0163
200133	Batterie e accumulatori di cui alle voci 16 06 01, 16 06 02 e 16 06 03 nonché batterie e accumulatori non suddivisi contenenti tali batterie	4.057	-	4.285	0,0115	-	4.285	0,0115
200134	Batterie e accumulatori diversi da quelli di cui alla voce 20 01 33	1.918	-	1.401	0,0038	-	1.401	0,0038
200135	Apparecchiature elettriche ed elettroniche fuori uso, diverse da quelle di cui alla voce 20 01 21 e 20 01 23, contenenti componenti pericolosi (6)	146.790	-	115.110	0,3094	-	115.110	0,3094
200136	Apparecchiature elettriche ed elettroniche fuori uso, diverse da quelle di cui alle voci 20 01 21, 20 01 23 e 20 01 35	58.930	-	60.760	0,1633	-	60.760	0,1633
200137	Legno, contenente sostanze pericolose	-	-	-	0,0000	-	-	0,0000

CER	Descrizione	I Copia		IV Copia				
		Kg R1~R13	Kg D1~D15	Kg R1~R13	% (R)	Kg D1~D15	Totale	% (T)
200138	Legno, diverso da quello di cui alla voce 20 01 37	332.500	-	321.750	0,8648	-	321.750	0,8648
200139	Plastica	113.400	-	96.120	0,2583	-	96.120	0,2583
200140	Metallo	112.680	800	101.620	0,2731	100	101.720	0,2734
200141	Rifiuti prodotti dalla pulizia di camini e ciminiera	-	-	-	0,0000	-	-	0,0000
200199	Altre frazioni non specificate altrimenti	-	-	-	0,0000	-	-	0,0000
200201	Rifiuti biodegradabili	560.530	-	627.520	1,6866	-	627.520	1,6866
200203	Altri rifiuti non biodegradabili	-	20.971	-	0,0000	17.801	17.801	0,0478
200301	Rifiuti urbani non differenziati	-	12.757.205	-	0,0000	13.800.550	13.800.550	37,0920
200302	Rifiuti dei mercati	-	-	-	0,0000	-	-	0,0000
200303	Residui della pulizia stradale	191.030	-	209.475	0,5630	-	209.475	0,5630
200303	<i>Scarto su residui della pulizia stradale</i>	-	81.870	-	-	89.775	89.775	0,2413
200307	Rifiuti ingombranti	1.172.100	4.000	1.223.320	3,2879	2.320	1.225.640	3,2942
	<b>Totale</b>	21.250.974	13.435.883	22.687.950	60,9788	14.518.322	37.206.273	100,0000

<b>Scarti IV copia</b>	<b>Kg Scarto</b>
	0
Scarto sul codice 150106 - DGR 384/2012	578.534
	0
Scarto sul codice 200303 - DGR 384/2012	89.775

<b>Limiti IV copia</b>	<b>Kg Esclusi</b>
	0
Limite in Kg. sui codici 170107 e 170904 - DGR 384/2012	50.350
	0
	0

<b>Altri casi IV copia</b>	<b>Totale</b>
	-
DGR 384/2012 - Altri CER non compresi nel calcolo della percentuale di R.D.	298.040

<b>Produzione procapite mensile in Kg</b>
<b>33,559</b>

<b>RACCOLTA DIFFERENZIATA</b>
<b>60,98%</b>

CER	Descrizione	I Copia		IV Copia				
		Kg R1~R13	Kg D1~D15	Kg R1~R13	% (R)	Kg D1~D15	Totale	% (T)
080318	Toner per stampa esauriti, diversi da quelli di cui alla voce 08 03 17	360	-	1.100	0,0031	-	1.100	0,0031
130205	Scarti di olio minerale per motori, ingranaggi e lubrificazione, non clorurati	-	-	-	0,0000	-	-	0,0000
130206	Scarti di olio sintetico per motori, ingranaggi e lubrificazione	-	-	-	0,0000	-	-	0,0000
130207	Olio per motori, ingranaggi e lubrificazione, facilmente biodegradabile	-	-	-	0,0000	-	-	0,0000
130208	Altri oli per motori, ingranaggi e lubrificazione	500	-	500	0,0014	-	500	0,0014
150101	Imballaggi in carta e cartone	1.359.610	-	1.124.470	3,2063	-	1.124.470	3,2063
150102	Imballaggi in plastica	272.070	-	197.990	0,5645	-	197.990	0,5645
150103	Imballaggi in legno	37.950	-	35.300	0,1007	-	35.300	0,1007
150104	Imballaggi metallici	54.500	-	43.320	0,1235	-	43.320	0,1235
150105	Imballaggi in materiali compositi	-	-	-	0,0000	-	-	0,0000
150106	Imballaggi in materiali misti	2.680.677	-	2.676.120	7,6306	-	2.676.120	7,6306
150106	<i>Scarto su imballaggi in materiali misti</i>	-	547.123	-	-	588.538	588.538	1,6781
150107	Imballaggi in vetro	343.280	4.000	384.700	1,0969	6.600	391.300	1,1157
150109	Imballaggi in materia tessile	-	-	-	0,0000	-	-	0,0000
150110	Imballaggi contenenti residui di sostanze pericolose o contaminati da tali sostanze	1.400	-	950	0,0027	-	950	0,0027
150111	Imballaggi metallici contenenti matrici solide porose pericolose (ad esempio amianto), compresi i contenitori a pressione vuoti	-	-	-	0,0000	-	-	0,0000
160103	Pneumatici fuori uso	15.750	-	13.800	0,0393	-	13.800	0,0393
160107	Filtri dell'olio	-	-	-	0,0000	-	-	0,0000
160215	Componenti pericolosi rimossi da apparecchiature fuori uso	-	-	-	0,0000	-	-	0,0000
160216	Componenti rimossi da apparecchiature fuori uso, diversi da quelli di cui alla voce 160215	30	-	35	0,0001	-	35	0,0001
160505	Gas in contenitori a pressione, diversi da quelli di cui alla voce 16 05 04	-	-	-	0,0000	-	-	0,0000
160601	Batterie al piombo	675	-	675	0,0019	-	675	0,0019
160602	Batterie al nichel-cadmio	-	-	-	0,0000	-	-	0,0000

CER	Descrizione	I Copia		IV Copia				
		Kg R1~R13	Kg D1~D15	Kg R1~R13	% (R)	Kg D1~D15	Totale	% (T)
160603	Batterie contenenti mercurio	-	-	-	0,0000	-	-	0,0000
170107 170904	Rifiuti misti dell'attività di costruzione e demolizione, diversi da quelli di cui alle voci 17 09 01, 17 09 02 e 17 09 03; Miscugli o scorie di cemento, mattoni, mattonelle e ceramiche, diverse da quelle di cui alla voce 17 01 06	120.930	-	177.730	0,5068	-	177.730	0,5068
200101	Carta e cartone	1.429.930	820	1.443.390	4,1156	820	1.444.210	4,1179
200102	Vetro	1.617.560	-	1.794.470	5,1167	-	1.794.470	5,1167
200108	Rifiuti biodegradabili di cucine e mense	9.579.050	-	10.022.920	28,5789	-	10.022.920	28,5789
200108	<i>Autocompostaggio D.G.R. 384/2012</i>	-	-	72.448	0,2066	-	72.448	0,2066
200110	Abbigliamento	132.610	-	139.040	0,3965	-	139.040	0,3965
200111	Prodotti tessili	53.900	-	54.640	0,1558	-	54.640	0,1558
200121	Tubi fluorescenti ed altri rifiuti contenenti mercurio	1.290	-	1.456	0,0042	-	1.456	0,0042
200123	Apparecchiature fuori uso contenenti clorofluorocarburi	98.910	-	79.240	0,2259	-	79.240	0,2259
200125	Oli e grassi commestibili	29.855	-	30.065	0,0857	-	30.065	0,0857
200126	Oli e grassi diversi da quelli di cui alla voce 20 01 25	-	-	-	0,0000	-	-	0,0000
200127	Vernici, inchiostri, adesivi e resine contenenti sostanze pericolose	300	560	10	0,0000	560	570	0,0016
200128	Vernici, inchiostri, adesivi e resine diversi da quelli di cui alla voce 20 01 27	300	-	300	0,0009	-	300	0,0009
200131	Medicinali citotossici e citostatici	-	-	-	0,0000	-	-	0,0000
200132	Medicinali diversi da quelli di cui alla voce 20 01 31	1.243	3.550	563	0,0016	3.280	3.843	0,0110
200133	Batterie e accumulatori di cui alle voci 16 06 01, 16 06 02 e 16 06 03 nonché batterie e accumulatori non suddivisi contenenti tali batterie	2.143	-	2.024	0,0058	-	2.024	0,0058
200134	Batterie e accumulatori diversi da quelli di cui alla voce 20 01 33	145	-	145	0,0004	-	145	0,0004
200135	Apparecchiature elettriche ed elettroniche fuori uso, diverse da quelle di cui alla voce 20 01 21 e 20 01 23, contenenti componenti pericolosi (6)	108.460	-	109.564	0,3124	-	109.564	0,3124
200136	Apparecchiature elettriche ed elettroniche fuori uso, diverse da quelle di cui alle voci 20 01 21, 20 01 23 e 20 01 35	50.760	-	54.210	0,1546	-	54.210	0,1546
200137	Legno, contenente sostanze pericolose	-	-	-	0,0000	-	-	0,0000

CER	Descrizione	I Copia		IV Copia				
		Kg R1~R13	Kg D1~D15	Kg R1~R13	% (R)	Kg D1~D15	Totale	% (T)
200138	Legno, diverso da quello di cui alla voce 20 01 37	349.740	-	336.560	0,9597	-	336.560	0,9597
200139	Plastica	131.380	-	102.550	0,2924	-	102.550	0,2924
200140	Metallo	90.400	-	72.340	0,2063	-	72.340	0,2063
200141	Rifiuti prodotti dalla pulizia di camini e ciminiera	-	-	-	0,0000	-	-	0,0000
200199	Altre frazioni non specificate altrimenti	-	-	-	0,0000	-	-	0,0000
200201	Rifiuti biodegradabili	631.510	-	700.490	1,9973	-	700.490	1,9973
200203	Altri rifiuti non biodegradabili	-	11.980	-	0,0000	12.730	12.730	0,0363
200301	Rifiuti urbani non differenziati	-	12.798.205	-	0,0000	13.473.640	13.473.640	38,4181
200302	Rifiuti dei mercati	-	-	-	0,0000	-	-	0,0000
200303	Residui della pulizia stradale	177.023	-	187.341	0,5342	-	187.341	0,5342
200303	<i>Scarto su residui della pulizia stradale</i>	-	75.867	-	-	80.289	80.289	0,2289
200307	Rifiuti ingombranti	1.052.080	-	1.044.180	2,9773	-	1.044.180	2,9773
	<b>Totale</b>	20.426.321	13.442.105	20.904.636	59,6065	14.166.457	35.071.093	100,0000

<b>Scarti IV copia</b>	<b>Kg Scarto</b>
	0
Scarto sul codice 150106 - DGR 384/2012	588.538
	0
Scarto sul codice 200303 - DGR 384/2012	80.289

<b>Limiti IV copia</b>	<b>Kg Esclusi</b>
	0
Limite in Kg. sui codici 170107 e 170904 - DGR 384/2012	25.890
	0
	0

<b>Altri casi IV copia</b>	<b>Totale</b>
	-
DGR 384/2012 - Altri CER non compresi nel calcolo della percentuale di R.D.	323.680

<b>Produzione procapite mensile in Kg</b>
<b>31,630</b>

<b>RACCOLTA DIFFERENZIATA</b>
<b>59,61%</b>

CER	Descrizione	I Copia		IV Copia				
		Kg R1~R13	Kg D1~D15	Kg R1~R13	% (R)	Kg D1~D15	Totale	% (T)
080318	Toner per stampa esauriti, diversi da quelli di cui alla voce 08 03 17	415	50	392	0,0012	400	792	0,0024
130205	Scarti di olio minerale per motori, ingranaggi e lubrificazione, non clorurati	-	-	-	0,0000	-	-	0,0000
130206	Scarti di olio sintetico per motori, ingranaggi e lubrificazione	-	-	-	0,0000	-	-	0,0000
130207	Olio per motori, ingranaggi e lubrificazione, facilmente biodegradabile	-	-	-	0,0000	-	-	0,0000
130208	Altri oli per motori, ingranaggi e lubrificazione	-	-	-	0,0000	-	-	0,0000
150101	Imballaggi in carta e cartone	2.483.100	-	1.101.120	3,2728	-	1.101.120	3,2728
150102	Imballaggi in plastica	243.740	-	193.330	0,5746	-	193.330	0,5746
150103	Imballaggi in legno	11.250	-	9.320	0,0277	-	9.320	0,0277
150104	Imballaggi metallici	49.190	-	34.230	0,1017	-	34.230	0,1017
150105	Imballaggi in materiali compositi	-	-	-	0,0000	-	-	0,0000
150106	Imballaggi in materiali misti	2.798.491	-	2.609.060	7,7547	-	2.609.060	7,7547
150106	<i>Scarto su imballaggi in materiali misti</i>	-	596.704	-	-	568.120	568.120	1,6886
150107	Imballaggi in vetro	380.530	-	392.220	1,1658	-	392.220	1,1658
150109	Imballaggi in materia tessile	-	-	-	0,0000	-	-	0,0000
150110	Imballaggi contenenti residui di sostanze pericolose o contaminati da tali sostanze	1.000	100	170	0,0005	210	380	0,0011
150111	Imballaggi metallici contenenti matrici solide porose pericolose (ad esempio amianto), compresi i contenitori a pressione vuoti	-	-	-	0,0000	-	-	0,0000
160103	Pneumatici fuori uso	30.990	-	28.330	0,0842	-	28.330	0,0842
160107	Filtri dell'olio	-	-	-	0,0000	-	-	0,0000
160215	Componenti pericolosi rimossi da apparecchiature fuori uso	-	-	-	0,0000	-	-	0,0000
160216	Componenti rimossi da apparecchiature fuori uso, diversi da quelli di cui alla voce 160215	340	-	343	0,0010	-	343	0,0010
160505	Gas in contenitori a pressione, diversi da quelli di cui alla voce 16 05 04	-	-	-	0,0000	-	-	0,0000
160601	Batterie al piombo	-	-	-	0,0000	-	-	0,0000
160602	Batterie al nichel-cadmio	-	-	-	0,0000	-	-	0,0000



CER	Descrizione	I Copia		IV Copia				
		Kg R1~R13	Kg D1~D15	Kg R1~R13	% (R)	Kg D1~D15	Totale	% (T)
160603	Batterie contenenti mercurio	-	-	-	0,0000	-	-	0,0000
170107 170904	Rifiuti misti dell'attività di costruzione e demolizione, diversi da quelli di cui alle voci 17 09 01, 17 09 02 e 17 09 03; Miscugli o scorie di cemento, mattoni, mattonelle e ceramiche, diverse da quelle di cui alla voce 17 01 06	174.570	-	134.430	0,3996	-	134.430	0,3996
200101	Carta e cartone	1.622.090	2.380	1.555.170	4,6223	2.380	1.557.550	4,6294
200102	Vetro	1.734.390	-	1.858.360	5,5234	-	1.858.360	5,5234
200108	Rifiuti biodegradabili di cucine e mense	9.377.591	8.620	9.916.761	29,4746	8.620	9.925.381	29,5002
200108	<i>Autocompostaggio D.G.R. 384/2012</i>	-	-	74.890	0,2226	-	74.890	0,2226
200110	Abbigliamento	86.904	-	91.687	0,2725	-	91.687	0,2725
200111	Prodotti tessili	47.990	-	37.070	0,1102	-	37.070	0,1102
200121	Tubi fluorescenti ed altri rifiuti contenenti mercurio	1.940	20	1.682	0,0050	40	1.722	0,0051
200123	Apparecchiature fuori uso contenenti clorofluorocarburi	101.720	-	93.530	0,2780	-	93.530	0,2780
200125	Oli e grassi commestibili	16.830	-	23.018	0,0684	-	23.018	0,0684
200126	Oli e grassi diversi da quelli di cui alla voce 20 01 25	140	-	140	0,0004	-	140	0,0004
200127	Vernici, inchiostri, adesivi e resine contenenti sostanze pericolose	-	1.100	-	0,0000	1.180	1.180	0,0035
200128	Vernici, inchiostri, adesivi e resine diversi da quelli di cui alla voce 20 01 27	-	-	-	0,0000	-	-	0,0000
200131	Medicinali citotossici e citostatici	-	-	-	0,0000	-	-	0,0000
200132	Medicinali diversi da quelli di cui alla voce 20 01 31	1.469	2.557	1.569	0,0047	2.397	3.966	0,0118
200133	Batterie e accumulatori di cui alle voci 16 06 01, 16 06 02 e 16 06 03 nonché batterie e accumulatori non suddivisi contenenti tali batterie	2.135	-	2.095	0,0062	-	2.095	0,0062
200134	Batterie e accumulatori diversi da quelli di cui alla voce 20 01 33	1.465	-	1.425	0,0042	-	1.425	0,0042
200135	Apparecchiature elettriche ed elettroniche fuori uso, diverse da quelle di cui alla voce 20 01 21 e 20 01 23, contenenti componenti pericolosi (6)	118.130	-	126.005	0,3745	-	126.005	0,3745
200136	Apparecchiature elettriche ed elettroniche fuori uso, diverse da quelle di cui alle voci 20 01 21, 20 01 23 e 20 01 35	46.610	-	51.230	0,1523	-	51.230	0,1523
200137	Legno, contenente sostanze pericolose	-	-	-	0,0000	-	-	0,0000

CER	Descrizione	I Copia		IV Copia				
		Kg R1~R13	Kg D1~D15	Kg R1~R13	% (R)	Kg D1~D15	Totale	% (T)
200138	Legno, diverso da quello di cui alla voce 20 01 37	263.910	-	253.460	0,7533	-	253.460	0,7533
200139	Plastica	116.220	-	96.150	0,2858	-	96.150	0,2858
200140	Metallo	97.220	-	72.890	0,2166	-	72.890	0,2166
200141	Rifiuti prodotti dalla pulizia di camini e ciminiera	-	-	-	0,0000	-	-	0,0000
200199	Altre frazioni non specificate altrimenti	-	-	-	0,0000	-	-	0,0000
200201	Rifiuti biodegradabili	509.920	-	501.080	1,4893	-	501.080	1,4893
200203	Altri rifiuti non biodegradabili	-	14.960	-	0,0000	11.250	11.250	0,0334
200301	Rifiuti urbani non differenziati	-	12.543.985	-	0,0000	12.689.910	12.689.910	37,7170
200302	Rifiuti dei mercati	-	-	-	0,0000	-	-	0,0000
200303	Residui della pulizia stradale	168.448	-	187.691	0,5579	-	187.691	0,5579
200303	<i>Scarto su residui della pulizia stradale</i>	-	72.192	-	-	80.439	80.439	0,2391
200307	Rifiuti ingombranti	845.060	-	831.280	2,4707	-	831.280	2,4707
	<b>Totale</b>	21.333.798	13.242.668	20.280.128	60,2767	13.364.946	33.645.074	100,0000

<b>Scarti IV copia</b>	<b>Kg Scarto</b>
	0
Scarto sul codice 150106 - DGR 384/2012	568.120
	0
Scarto sul codice 200303 - DGR 384/2012	80.439

<b>Limiti IV copia</b>	<b>Kg Esclusi</b>
	0
Limite in Kg. sui codici 170107 e 170904 - DGR 384/2012	68.710
	0
	0

<b>Altri casi IV copia</b>	<b>Totale</b>
	-
DGR 384/2012 - Altri CER non compresi nel calcolo della percentuale di R.D.	190.780

<b>Produzione procapite mensile in Kg</b>
<b>30,339</b>

<b>RACCOLTA DIFFERENZIATA</b>
<b>60,28%</b>