

S.I.O.R.R.
Sistema Informativo Osservatorio Regionale Rifiuti
**Produzione annuale e
percentuale di raccolta differenziata dei rifiuti urbani della
Provincia di Napoli - 2016**



Comune	Kg di rifiuti differenziati	Kg di compostaggio domestico	Kg di rifiuti indifferenziati	Totale Kg ai fini del calcolo percentuale della R.D.	n. abitanti (ISTAT)	Produzione pro capite R.U. annua in Kg	% di R.D.	Eccedenze 160103 170107 170904	Totale Kg di R.U. raccolti sul territorio Comunale	Trend r.d. 2016/15	Trend produzione 2016/15
Acerra	21.604.177	-	9.108.754	30.712.931	59.573	515,551	70,34%	-	30.712.931	-0,96%	2,74%
Afragola	11.282.669	-	18.487.855	29.770.524	65.057	457,607	37,90%	-	29.770.524	-4,18%	9,76%
Agerola	2.014.176	85.491	783.048	2.882.715	7.673	364,554	72,84%	-	2.797.224	-0,45%	3,29%
Anacapri	2.580.325	113.124	1.333.792	4.027.241	6.946	563,507	66,88%	-	3.914.117	-0,40%	0,25%
Arzano	5.376.617	-	8.557.129	13.933.746	34.886	399,408	38,59%	-	13.933.746	-0,49%	-1,84%
Bacoli	11.450.830	-	3.102.812	14.553.642	26.560	547,953	78,68%	-	14.553.642	-2,03%	4,56%
Barano d'Ischia	2.804.824	-	1.972.260	4.777.084	10.113	472,371	58,71%	-	4.777.084	-3,31%	4,23%
Boscotrecase	6.170.994	-	5.247.452	11.418.446	28.072	406,756	54,04%	-	11.418.446	-0,77%	1,71%
Boscotrecase	3.142.189	-	2.078.844	5.221.033	10.363	503,815	60,18%	15.590	5.236.623	12,68%	4,97%
Brusciano	4.937.543	-	2.989.922	7.927.465	16.466	481,444	62,28%	-	7.927.465	-2,10%	4,43%
Caivano	6.127.569	-	12.267.964	18.395.533	37.879	485,639	33,31%	-	18.395.533	-2,14%	7,47%
Calvizzano	2.915.830	-	2.708.043	5.623.873	12.329	456,150	51,85%	-	5.623.873	-2,34%	4,06%
Camposano	1.262.650	-	873.980	2.136.630	5.333	400,643	59,10%	-	2.136.630	-2,01%	2,61%
Capri	3.923.687	58.067	3.633.743	7.615.497	7.205	1.048,915	52,28%	-	7.557.430	1,27%	4,02%
Carbonara di Nola	457.810	-	438.980	896.790	2.429	369,201	51,05%	-	896.790	-6,40%	6,76%
Cardito	6.866.363	-	5.314.221	12.180.584	22.755	535,293	56,37%	-	12.180.584	9,62%	9,69%
Casalnuovo di Napoli	14.369.269	-	9.685.380	24.054.649	49.855	482,492	59,74%	-	24.054.649	0,70%	10,55%
Casamarciano	703.295	-	614.790	1.318.085	3.289	400,756	53,36%	-	1.318.085	1,95%	5,30%
Casamicciola Terme	2.206.758	-	2.748.539	4.955.297	8.362	592,597	44,53%	-	4.955.297	-2,90%	6,07%
Casandrino	2.173.630	-	3.900.012	6.073.642	14.336	423,664	35,79%	-	6.073.642	0,25%	2,27%

S.I.O.R.R.
Sistema Informativo Osservatorio Regionale Rifiuti
**Produzione annuale e
percentuale di raccolta differenziata dei rifiuti urbani della
Provincia di Napoli - 2016**



Comune	Kg di rifiuti differenziati	Kg di compostaggio domestico	Kg di rifiuti indifferenziati	Totale Kg ai fini del calcolo percentuale della R.D.	n. abitanti (ISTAT)	Produzione pro capite R.U. annua in Kg	% di R.D.	Eccedenze 160103 170107 170904	Totale Kg di R.U. raccolti sul territorio Comunale	Trend r.d. 2016/15	Trend produzione 2016/15
Casavatore	3.093.758	-	4.852.787	7.946.545	18.661	425,837	38,93%	-	7.946.545	-1,56%	-3,75%
Casola di Napoli	926.352	-	296.478	1.222.830	3.898	313,707	75,75%	-	1.222.830	6,38%	-12,34%
Casoria	19.132.585	-	15.212.459	34.345.044	77.642	442,351	55,71%	-	34.345.044	-1,95%	-0,48%
Castellammare di Stabia	15.248.314	-	15.891.043	31.139.357	66.466	468,501	48,97%	900.880	32.040.237	-2,93%	8,08%
Castello di Cisterna	1.629.178	-	1.789.357	3.418.535	7.869	434,431	47,66%	-	3.418.535	-1,56%	3,43%
Cercola	3.751.944	-	3.428.425	7.180.369	18.267	393,079	52,25%	-	7.180.369	6,38%	-4,61%
Cicciano	2.591.710	-	2.138.578	4.730.288	12.906	366,519	54,79%	-	4.730.288	-0,80%	-4,04%
Cimitile	1.815.868	-	1.377.887	3.193.755	7.280	438,703	56,86%	-	3.193.755	-2,28%	-3,09%
Comiziano	443.773	-	402.537	846.310	1.814	466,544	52,44%	-	846.310	-2,45%	0,51%
Crispano	3.449.807	-	2.133.649	5.583.456	12.354	451,955	61,79%	-	5.583.456	2,11%	-1,01%
Ercolano	8.226.177	-	13.485.668	21.711.845	53.709	404,250	37,89%	-	21.711.845	-6,07%	-10,25%
Forio	3.802.522	-	7.838.626	11.641.148	17.615	660,866	32,66%	-	11.641.148	3,62%	6,16%
Frattamaggiore	6.954.058	-	7.936.912	14.890.970	30.329	490,981	46,70%	-	14.890.970	-0,77%	1,67%
Frattaminore	3.760.822	-	3.079.400	6.840.222	16.208	422,028	54,98%	-	6.840.222	-1,63%	2,29%
Giugliano in Campania	31.093.843	-	29.443.058	60.536.901	122.974	492,274	51,36%	-	60.536.901	2,60%	6,18%
Gragnano	6.839.370	-	5.386.900	12.226.270	29.136	419,628	55,94%	-	12.226.270	1,97%	1,35%
Grumo Nevano	5.929.396	-	3.133.356	9.062.752	18.061	501,786	65,43%	-	9.062.752	0,78%	10,44%
Ischia	7.976.313	-	6.924.563	14.900.876	19.915	748,224	53,53%	-	14.900.876	0,26%	4,82%
Lacco Ameno	1.452.717	-	2.060.233	3.512.950	4.853	723,872	41,35%	-	3.512.950	-1,24%	1,63%
Lettere	1.436.230	-	1.123.340	2.559.570	6.188	413,634	56,11%	-	2.559.570	0,85%	5,04%

S.I.O.R.R.
Sistema Informativo Osservatorio Regionale Rifiuti
**Produzione annuale e
percentuale di raccolta differenziata dei rifiuti urbani della
Provincia di Napoli - 2016**



Comune	Kg di rifiuti differenziati	Kg di compostaggio domestico	Kg di rifiuti indifferenziati	Totale Kg ai fini del calcolo percentuale della R.D.	n. abitanti (ISTAT)	Produzione pro capite R.U. annua in Kg	% di R.D.	Eccedenze 160103 170107 170904	Totale Kg di R.U. raccolti sul territorio Comunale	Trend r.d. 2016/15	Trend produzione 2016/15
Liveri	328.356	-	410.602	738.958	1.607	459,837	44,43%	-	738.958	-5,30%	-9,51%
Marano di Napoli	7.512.740	-	13.845.077	21.357.817	59.874	356,713	35,18%	-	21.357.817	-1,97%	-4,88%
Mariglianella	1.812.412	-	1.600.260	3.412.672	7.787	438,252	53,11%	1.430	3.414.102	-2,30%	2,09%
Marigliano	6.051.861	-	7.492.089	13.543.950	30.157	449,115	44,68%	-	13.543.950	-1,95%	-1,42%
Massa di Somma	1.105.974	-	806.156	1.912.130	5.444	351,236	57,84%	-	1.912.130	-2,02%	10,94%
Massa Lubrense	4.628.246	-	2.080.114	6.708.360	14.243	470,993	68,99%	-	6.708.360	0,36%	2,32%
Melito di Napoli	4.010.107	-	11.475.401	15.485.508	37.826	409,388	25,90%	-	15.485.508	-6,33%	0,87%
Meta	2.045.193	-	1.539.752	3.584.945	8.015	447,279	57,05%	-	3.584.945	-0,09%	3,47%
Monte di Procida	4.801.099	-	1.035.198	5.836.297	12.886	452,918	82,26%	-	5.836.297	1,46%	7,46%
Mugnano di Napoli	6.741.457	-	7.019.439	13.760.896	34.828	395,110	48,99%	-	13.760.896	0,24%	-2,75%
Napoli	161.168.572	12.109	356.600.365	517.781.046	974.074	531,550	31,13%	1.343.680	519.112.617	6,28%	2,75%
Nola	8.406.000	-	7.409.332	15.815.332	34.431	459,334	53,15%	-	15.815.332	-3,84%	-1,40%
Ottaviano	7.586.401	-	2.247.086	9.833.487	23.860	412,133	77,15%	-	9.833.487	27,75%	-8,75%
Palma Campania	3.789.533	-	3.270.565	7.060.098	15.978	441,864	53,68%	-	7.060.098	-0,60%	0,76%
Piano di Sorrento	4.308.016	-	2.414.562	6.722.579	13.109	512,822	64,08%	-	6.722.579	2,72%	0,53%
Pimonte	1.628.820	-	553.020	2.181.840	5.980	364,856	74,65%	-	2.181.840	10,66%	8,02%
Poggiomarino	4.678.178	-	4.435.597	9.113.775	21.976	414,715	51,33%	-	9.113.775	-1,91%	4,37%
Pollena Trocchia	2.616.202	-	2.897.618	5.513.820	13.562	406,564	47,45%	-	5.513.820	-0,36%	1,50%
Pomigliano d'Arco	11.302.753	-	6.532.827	17.835.580	39.922	446,761	63,37%	-	17.835.580	1,24%	-2,88%
Pompei	8.052.425	-	6.333.865	14.386.290	25.358	567,327	55,97%	-	14.386.290	4,33%	2,93%

S.I.O.R.R.
Sistema Informativo Osservatorio Regionale Rifiuti
**Produzione annuale e
percentuale di raccolta differenziata dei rifiuti urbani della
Provincia di Napoli - 2016**

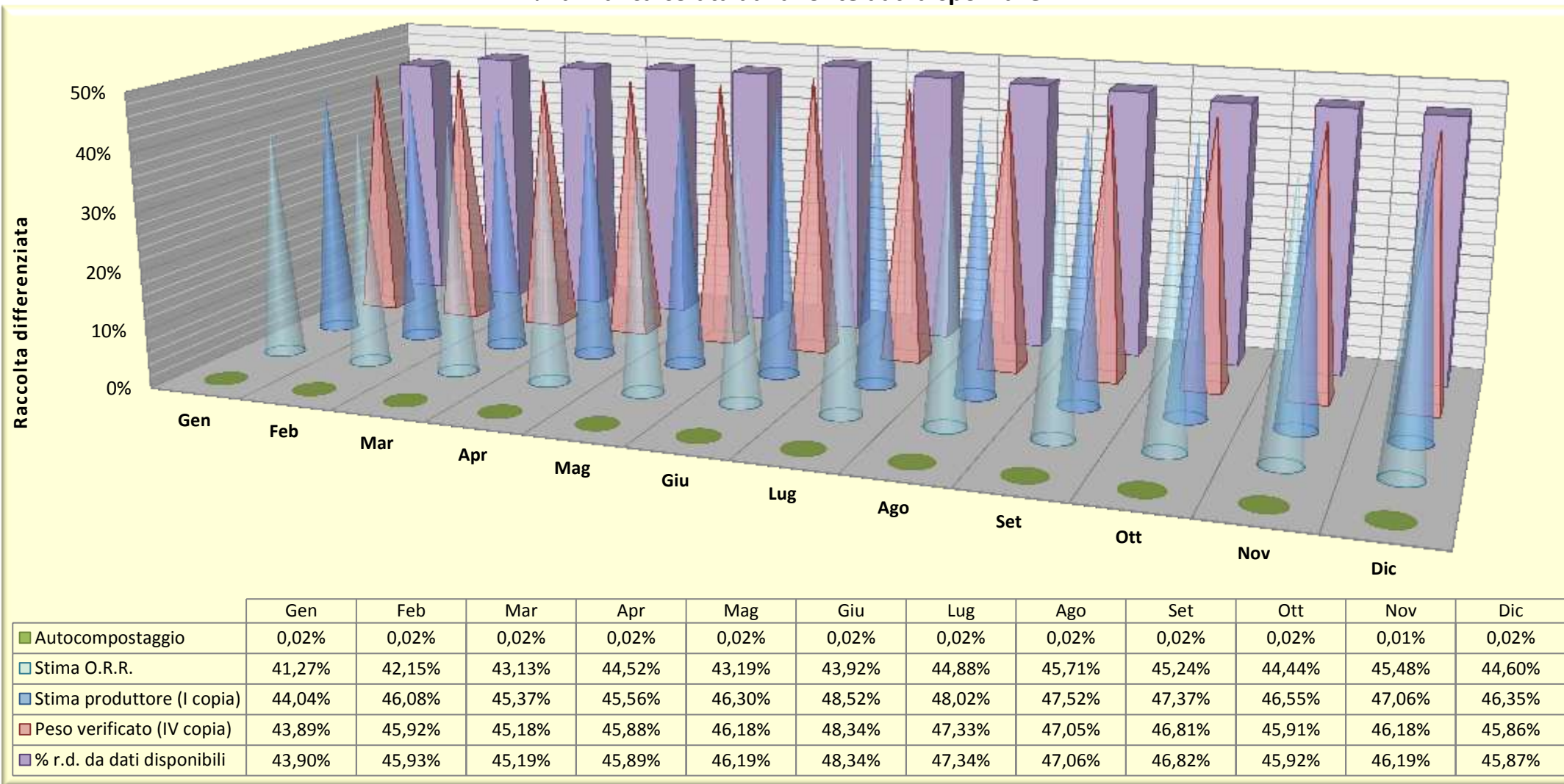


Comune	Kg di rifiuti differenziati	Kg di compostaggio domestico	Kg di rifiuti indifferenziati	Totale Kg ai fini del calcolo percentuale della R.D.	n. abitanti (ISTAT)	Produzione pro capite R.U. annua in Kg	% di R.D.	Eccedenze 160103 170107 170904	Totale Kg di R.U. raccolti sul territorio Comunale	Trend r.d. 2016/15	Trend produzione 2016/15
Portici	13.107.855	-	8.586.864	21.694.719	55.274	392,494	60,42%	-	21.694.719	-1,01%	-1,89%
Pozzuoli	29.002.237	-	12.923.403	41.925.640	81.661	513,411	69,18%	-	41.925.640	-7,74%	0,70%
Procida	4.280.018	-	1.672.872	5.952.890	10.530	565,327	71,90%	-	5.952.890	6,56%	10,70%
Qualiano	4.789.529	-	4.424.555	9.214.084	25.702	358,497	51,98%	-	9.214.084	-1,72%	-0,65%
Quarto	10.547.265	-	6.381.046	16.928.311	40.930	413,592	62,31%	-	16.928.311	-2,15%	-2,29%
Roccarainola	1.182.609	-	1.264.115	2.446.724	7.082	345,485	48,33%	-	2.446.724	-2,61%	-5,55%
San Gennaro Vesuviano	3.382.820	-	1.667.948	5.050.768	11.966	422,093	66,98%	-	5.050.768	10,13%	7,64%
San Giorgio a Cremano	7.912.219	-	7.909.021	15.821.240	45.557	347,285	50,01%	-	15.821.240	-1,08%	1,16%
San Giuseppe Vesuviano	5.786.767	-	5.814.623	11.601.390	30.657	378,425	49,88%	-	11.601.390	-4,93%	1,21%
San Paolo Bel Sito	1.005.298	-	625.271	1.630.568	3.513	464,153	61,65%	-	1.630.568	10,10%	0,31%
San Sebastiano al Vesuvio	2.492.618	-	1.810.487	4.303.105	9.196	467,932	57,93%	-	4.303.105	0,54%	5,02%
San Vitaliano	1.282.448	-	1.681.912	2.964.360	6.461	458,808	43,26%	-	2.964.360	1,23%	-4,01%
Santa Maria la Carità	3.206.905	-	2.027.975	5.234.880	11.722	446,586	61,26%	-	5.234.880	4,83%	9,94%
Sant'Agnello	3.095.987	-	2.011.702	5.107.689	9.122	559,931	60,61%	-	5.107.689	-2,28%	8,46%
Sant'Anastasia	6.586.246	-	7.064.852	13.651.098	27.671	493,336	48,25%	-	13.651.098	0,97%	1,74%
Sant'Antimo	12.382.905	-	6.246.327	18.629.232	33.905	549,454	66,47%	-	18.629.232	3,99%	-0,86%
Sant'Antonio Abate	3.827.490	-	4.866.160	8.693.650	19.743	440,341	44,03%	-	8.693.650	2,32%	2,59%
Saviano	4.542.668	-	2.231.870	6.774.538	15.982	423,885	67,06%	61.279	6.835.817	12,88%	-5,23%
Scisciano	1.136.830	-	1.057.410	2.194.240	5.994	366,073	51,81%	-	2.194.240	-0,60%	7,11%
Serrara Fontana	215.815	-	1.616.131	1.831.946	3.173	577,355	11,78%	-	1.831.946	-4,66%	1,57%

S.I.O.R.R.
Sistema Informativo Osservatorio Regionale Rifiuti
**Produzione annuale e
percentuale di raccolta differenziata dei rifiuti urbani della
Provincia di Napoli - 2016**

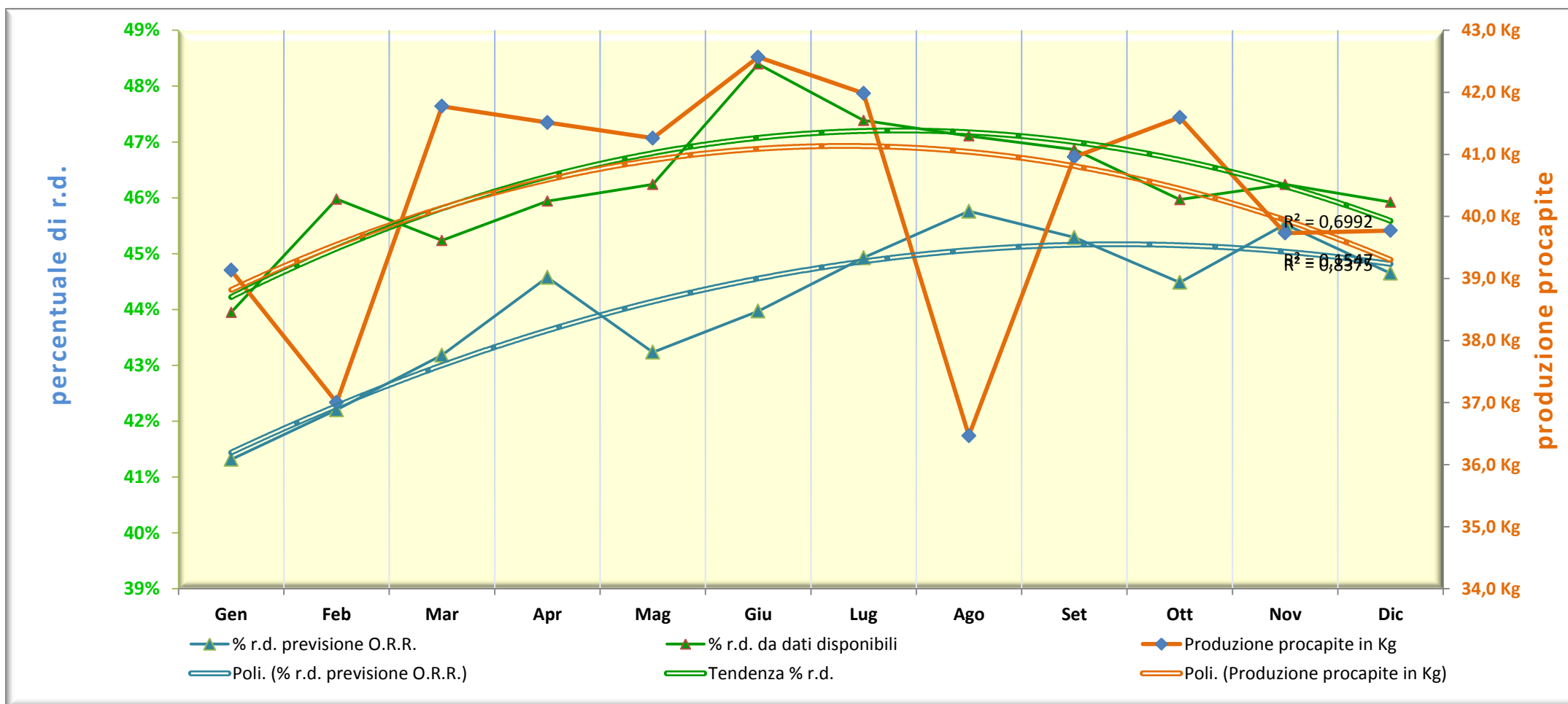


Comune	Kg di rifiuti differenziati	Kg di compostaggio domestico	Kg di rifiuti indifferenziati	Totale Kg ai fini del calcolo percentuale della R.D.	n. abitanti (ISTAT)	Produzione pro capite R.U. annua in Kg	% di R.D.	Eccedenze 160103 170107 170904	Totale Kg di R.U. raccolti sul territorio Comunale	Trend r.d. 2016/15	Trend produzione 2016/15
Somma Vesuviana	10.555.835	-	6.145.479	16.701.314	35.233	474,025	63,20%	-	16.701.314	-0,90%	0,76%
Sorrento	9.051.483	-	5.487.381	14.538.864	16.679	871,687	62,26%	-	14.538.864	-0,59%	2,91%
Striano	2.865.037	-	849.813	3.714.850	8.397	442,402	77,12%	-	3.714.850	16,60%	-1,82%
Terzigno	6.164.521	-	1.878.089	8.042.610	18.968	424,009	76,65%	-	8.042.610	20,03%	-0,85%
Torre Annunziata	10.248.727	-	7.363.255	17.611.982	42.789	411,601	58,19%	-	17.611.982	0,23%	4,17%
Torre del Greco	19.306.090	-	23.852.963	43.159.053	86.275	500,250	44,73%	-	43.159.053	-2,60%	0,84%
Trecase	1.975.080	-	1.810.020	3.785.100	9.097	416,082	52,18%	-	3.785.100	15,95%	3,52%
Tufino	452.398	-	899.102	1.351.500	3.776	357,918	33,47%	-	1.351.500	-5,79%	-4,67%
Vico Equense	6.746.676	-	3.242.958	9.989.634	20.969	476,400	67,54%	-	9.989.634	1,77%	4,80%
Villaricca	6.949.021	-	8.294.130	15.243.151	31.122	489,787	45,59%	-	15.243.151	3,34%	3,13%
Visciano	1.309.222	-	183.480	1.492.702	4.454	335,137	87,71%	-	1.492.702	28,38%	-10,11%
Volla	6.360.985	-	4.454.974	10.815.959	23.755	455,313	58,81%	-	10.815.959	-0,69%	9,03%
Provincia di Napoli	696.251.884	268.790	810.127.895	1.506.648.569	3.113.898	483,760	46,23%	2.322.859	1.508.702.638	2,19%	2,25%

% di r.d. calcolata dalla fonte dati disponibile

Percentuale di rifiuto urbano da raccolta differenziata: 46,23%

Stime e valori reali con colori differiti per fonte dati

Stima O.R.R.	Gen	Feb	Mar	Apr	Mag	Giu	Lug	Ago	Set	Ott	Nov	Dic	Anno
Kg Raccolta differenziata	50.824.787	46.371.076	51.936.107	55.103.767	54.695.602	55.556.893	58.680.955	50.890.673	56.173.995	58.786.982	53.943.321	56.029.743	648.993.901
Kg Produzione totale	123.166.526	110.004.555	120.412.788	123.759.437	126.653.475	126.490.099	130.760.753	111.335.294	124.165.331	132.296.670	118.614.422	125.632.721	1.473.292.070
% Raccolta differenziata	41,27%	42,15%	43,13%	44,52%	43,19%	43,92%	44,88%	45,71%	45,24%	44,44%	45,48%	44,60%	44,05%
Stima produttore (I copia)													
Kg Raccolta differenziata	51.505.329	51.133.003	56.270.978	56.283.584	56.925.194	61.394.346	61.098.908	52.151.315	57.804.659	57.832.064	56.513.847	56.053.521	674.966.748
Kg Produzione totale	116.953.726	110.976.554	124.027.721	123.539.930	122.959.686	126.542.694	127.243.435	109.747.042	122.032.751	124.231.005	120.091.156	120.940.547	1.449.286.244
% Raccolta differenziata	44,04%	46,08%	45,37%	45,56%	46,30%	48,52%	48,02%	47,52%	47,37%	46,55%	47,06%	46,35%	46,57%
Peso verificato (IV copia)													
Kg Raccolta differenziata	53.478.044	52.904.796	58.766.412	59.309.046	59.335.337	64.070.906	61.871.673	53.421.206	59.695.988	59.463.807	57.134.789	56.799.881	696.251.884
Kg Produzione totale	121.852.202	115.222.039	130.084.786	129.266.503	128.484.852	132.552.604	130.734.573	113.551.270	127.537.868	129.529.088	123.716.828	123.847.168	1.506.379.779
% Raccolta differenziata	43,89%	45,92%	45,18%	45,88%	46,18%	48,34%	47,33%	47,05%	46,81%	45,91%	46,18%	45,86%	46,22%
Autocompostaggio													
Kg Produzione	23.110	21.630	23.140	22.411	23.174	22.433	23.223	23.255	22.515	23.272	17.326	23.303	268.790
% a valere in R.D.	0,02%	0,02%	0,02%	0,02%	0,02%	0,02%	0,02%	0,02%	0,02%	0,02%	0,01%	0,02%	0,02%
(IV o I copia, oppure Stima ORR) + Autocompostaggio													
Kg TOTALE r.d.	53.501.154	52.926.425	58.789.552	59.331.456	59.358.512	64.093.339	61.894.896	53.444.461	59.718.503	59.487.078	57.152.115	56.823.184	696.520.674
Kg TOTALE Produzione	121.875.312	115.243.668	130.107.926	129.288.913	128.508.026	132.575.037	130.757.796	113.574.525	127.560.382	129.552.360	123.734.154	123.870.471	1.506.648.569
% r.d. da dati disponibili	43,90%	45,93%	45,19%	45,89%	46,19%	48,34%	47,34%	47,06%	46,82%	45,92%	46,19%	45,87%	46,23%



Mese	Gen	Feb	Mar	Apr	Mag	Giu	Lug	Ago	Set	Ott	Nov	Dic	Anno
Produzione procapite in Kg	39,132	37,003	41,776	41,513	41,262	42,568	41,984	36,466	40,958	41,597	39,731	39,772	483,760
% r.d. previsione O.R.R.	41,27%	42,15%	43,13%	44,52%	43,19%	43,92%	44,88%	45,71%	45,24%	44,44%	45,48%	44,60%	44,05%
% r.d. da dati disponibili	43,90%	45,93%	45,19%	45,89%	46,19%	48,34%	47,34%	47,06%	46,82%	45,92%	46,19%	45,87%	46,23%

CER	Descrizione	I Copia		IV Copia				
		Kg R1~R13	Kg D1~D15	Kg R1~R13	% (R)	Kg D1~D15	Totale	% (T)
080318	Toner per stampa esauriti, diversi da quelli di cui alla voce 08 03 17	29.330	690	26.360	0,0017	780	27.140	0,0018
130205	Scarti di olio minerale per motori, ingranaggi e lubrificazione, non clorurati	-	-	-	0,0000	-	-	0,0000
130206	Scarti di olio sintetico per motori, ingranaggi e lubrificazione	-	-	-	0,0000	-	-	0,0000
130207	Olio per motori, ingranaggi e lubrificazione, facilmente biodegradabile	-	-	-	0,0000	-	-	0,0000
130208	Altri oli per motori, ingranaggi e lubrificazione	2.570	1.200	2.570	0,0002	1.200	3.770	0,0003
150101	Imballaggi in carta e cartone	46.449.928	-	44.794.089	2,9731	-	44.794.089	2,9731
150102	Imballaggi in plastica	5.251.559	-	4.838.052	0,3211	-	4.838.052	0,3211
150103	Imballaggi in legno	1.118.160	3.660	1.104.890	0,0733	3.660	1.108.550	0,0736
150104	Imballaggi metallici	1.065.740	-	782.070	0,0519	-	782.070	0,0519
150105	Imballaggi in materiali compositi	-	-	-	0,0000	-	-	0,0000
150106	Imballaggi in materiali misti	63.039.091	-	62.220.615	4,1297	-	62.220.615	4,1297
150106	<i>Scarto su imballaggi in materiali misti</i>	-	20.086.980	-	-	20.003.018	20.003.018	1,3276
150107	Imballaggi in vetro	50.205.867	-	50.978.582	3,3836	-	50.978.582	3,3836
150109	Imballaggi in materia tessile	-	-	-	0,0000	-	-	0,0000
150110	Imballaggi contenenti residui di sostanze pericolose o contaminati da tali sostanze	30.105	39.560	32.569	0,0022	46.390	78.959	0,0052
150111	Imballaggi metallici contenenti matrici solide porose pericolose (ad esempio amianto), compresi i contenitori a pressione vuoti	-	-	-	0,0000	-	-	0,0000
160103	Pneumatici fuori uso	6.804.579	-	5.365.179	0,3561	-	5.365.179	0,3561
160107	Filtri dell'olio	300	-	430	0,0000	-	430	0,0000
160215	Componenti pericolosi rimossi da apparecchiature fuori uso	-	-	-	0,0000	-	-	0,0000
160216	Componenti rimossi da apparecchiature fuori uso, diversi da quelli di cui alla voce 160215	1.846	-	1.313	0,0001	-	1.313	0,0001
160505	Gas in contenitori a pressione, diversi da quelli di cui alla voce 16 05 04	-	-	-	0,0000	-	-	0,0000
160601	Batterie al piombo	5.020	-	4.730	0,0003	-	4.730	0,0003
160602	Batterie al nichel-cadmio	-	-	-	0,0000	-	-	0,0000

CER	Descrizione	I Copia		IV Copia				
		Kg R1~R13	Kg D1~D15	Kg R1~R13	% (R)	Kg D1~D15	Totale	% (T)
160603	Batterie contenenti mercurio	-	-	-	0,0000	-	-	0,0000
170107 170904	Rifiuti misti dell'attività di costruzione e demolizione, diversi da quelli di cui alle voci 17 09 01, 17 09 02 e 17 09 03; Miscugli o scorie di cemento, mattoni, mattonelle e ceramiche, diverse da quelle di cui alla voce 17 01 06	6.271.671	-	6.585.181	0,4371	-	6.585.181	0,4371
200101	Carta e cartone	57.255.081	3.000	58.457.682	3,8800	3.180	58.460.862	3,8802
200102	Vetro	3.630.430	-	3.673.630	0,2438	-	3.673.630	0,2438
200108	Rifiuti biodegradabili di cucine e mense	315.602.190	328.980	342.688.351	22,7451	304.660	342.993.011	22,7653
200108	<i>Autocompostaggio D.G.R. 384/2012</i>	-	-	268.790	0,0178	-	268.790	0,0178
200110	Abbigliamento	3.507.232	4.100	3.893.987	0,2585	6.860	3.900.847	0,2589
200111	Prodotti tessili	2.394.902	800	2.217.501	0,1472	800	2.218.301	0,1472
200121	Tubi fluorescenti ed altri rifiuti contenenti mercurio	97.172	-	41.335	0,0027	-	41.335	0,0027
200123	Apparecchiature fuori uso contenenti clorofluorocarburi	2.510.100	-	2.379.530	0,1579	-	2.379.530	0,1579
200125	Oli e grassi commestibili	234.743	180	232.196	0,0154	180	232.376	0,0154
200126	Oli e grassi diversi da quelli di cui alla voce 20 01 25	4.270	-	4.250	0,0003	-	4.250	0,0003
200127	Vernici, inchiostri, adesivi e resine contenenti sostanze pericolose	14.000	105.240	9.540	0,0006	105.770	115.310	0,0077
200128	Vernici, inchiostri, adesivi e resine diversi da quelli di cui alla voce 20 01 27	1.885	-	1.885	0,0001	-	1.885	0,0001
200131	Medicinali citotossici e citostatici	-	-	-	0,0000	-	-	0,0000
200132	Medicinali diversi da quelli di cui alla voce 20 01 31	114.037	77.940	93.009	0,0062	58.046	151.054	0,0100
200133	Batterie e accumulatori di cui alle voci 16 06 01, 16 06 02 e 16 06 03 nonché batterie e accumulatori non suddivisi contenenti tali batterie	69.203	1.080	68.012	0,0045	840	68.852	0,0046
200134	Batterie e accumulatori diversi da quelli di cui alla voce 20 01 33	17.332	-	8.952	0,0006	-	8.952	0,0006
200135	Apparecchiature elettriche ed elettroniche fuori uso, diverse da quelle di cui alla voce 20 01 21 e 20 01 23, contenenti componenti pericolosi (6)	1.911.907	-	1.980.667	0,1315	-	1.980.667	0,1315
200136	Apparecchiature elettriche ed elettroniche fuori uso, diverse da quelle di cui alle voci 20 01 21, 20 01 23 e 20 01 35	1.769.488	-	1.753.710	0,1164	-	1.753.710	0,1164
200137	Legno, contenente sostanze pericolose	-	-	-	0,0000	-	-	0,0000

CER	Descrizione	I Copia		IV Copia				
		Kg R1~R13	Kg D1~D15	Kg R1~R13	% (R)	Kg D1~D15	Totale	% (T)
200138	Legno, diverso da quello di cui alla voce 20 01 37	8.904.161	-	8.993.606	0,5969	-	8.993.606	0,5969
200139	Plastica	1.853.720	-	1.466.080	0,0973	-	1.466.080	0,0973
200140	Metallo	1.357.141	3.000	1.130.580	0,0750	1.040	1.131.620	0,0751
200141	Rifiuti prodotti dalla pulizia di camini e ciminere	-	-	-	0,0000	-	-	0,0000
200199	Altre frazioni non specificate altrimenti	-	-	-	0,0000	-	-	0,0000
200201	Rifiuti biodegradabili	20.493.980	14.280	20.375.196	1,3524	11.600	20.386.796	1,3531
200203	Altri rifiuti non biodegradabili	-	348.845	-	0,0000	266.405	266.405	0,0177
200301	Rifiuti urbani non differenziati	-	748.073.538	-	0,0000	784.116.063	784.116.063	52,0437
200302	Rifiuti dei mercati	1.334.240	-	1.551.460	0,1030	-	1.551.460	0,1030
200303	Residui della pulizia stradale	12.174.199	8.910	12.106.486	0,8035	8.910	12.115.396	0,8041
200303	<i>Scarto su residui della pulizia stradale</i>	-	5.217.514	-	-	5.188.494	5.188.494	0,3444
200307	Rifiuti ingombranti	59.439.573	-	56.387.611	3,7426	-	56.387.611	3,7426
	Totale	674.966.748	774.319.497	696.520.674	46,2298	810.127.895	1.506.648.569	100,0000

Scarti IV copia	Kg Scarto
	0
Scarto sul codice 150106 - DGR 384/2012	20.003.018
	0
Scarto sul codice 200303 - DGR 384/2012	5.188.494

Limiti IV copia	Kg Esclusi
	0
Limite in Kg. sui codici 170107 e 170904 - DGR 384/2012	979.179
	0
Limite in Kg. sul codice 160103 - DGR 384/2012	1.343.680

Altri casi IV copia	Totale
	-
DGR 384/2012 - Altri CER non compresi nel calcolo della percentuale di R.D.	210.437

Numero abitanti	Produzione procapite annua in Kg
3.113.898	483,760

Totale raccolto sul territorio provinciale (tonnellate)
t 1.508.913

Raccolta differenziata
46,23%

CER	Descrizione	I Copia		IV Copia				
		Kg R1~R13	Kg D1~D15	Kg R1~R13	% (R)	Kg D1~D15	Totale	% (T)
080318	Toner per stampa esauriti, diversi da quelli di cui alla voce 08 03 17	710	-	667	0,0005	-	667	0,0005
130205	Scarti di olio minerale per motori, ingranaggi e lubrificazione, non clorurati	-	-	-	0,0000	-	-	0,0000
130206	Scarti di olio sintetico per motori, ingranaggi e lubrificazione	-	-	-	0,0000	-	-	0,0000
130207	Olio per motori, ingranaggi e lubrificazione, facilmente biodegradabile	-	-	-	0,0000	-	-	0,0000
130208	Altri oli per motori, ingranaggi e lubrificazione	-	-	-	0,0000	-	-	0,0000
150101	Imballaggi in carta e cartone	3.602.320	-	3.440.367	2,8229	-	3.440.367	2,8229
150102	Imballaggi in plastica	309.660	-	258.050	0,2117	-	258.050	0,2117
150103	Imballaggi in legno	69.640	-	68.200	0,0560	-	68.200	0,0560
150104	Imballaggi metallici	68.770	-	53.370	0,0438	-	53.370	0,0438
150105	Imballaggi in materiali compositi	-	-	-	0,0000	-	-	0,0000
150106	Imballaggi in materiali misti	4.935.518	-	4.844.252	3,9748	-	4.844.252	3,9748
150106	<i>Scarto su imballaggi in materiali misti</i>	-	1.608.132	-	-	1.561.661	1.561.661	1,2814
150107	Imballaggi in vetro	4.205.940	-	4.376.180	3,5907	-	4.376.180	3,5907
150109	Imballaggi in materia tessile	-	-	-	0,0000	-	-	0,0000
150110	Imballaggi contenenti residui di sostanze pericolose o contaminati da tali sostanze	1.973	1.590	2.113	0,0017	1.610	3.723	0,0031
150111	Imballaggi metallici contenenti matrici solide porose pericolose (ad esempio amianto), compresi i contenitori a pressione vuoti	-	-	-	0,0000	-	-	0,0000
160103	Pneumatici fuori uso	52.530	-	41.390	0,0340	-	41.390	0,0340
160107	Filtri dell'olio	-	-	-	0,0000	-	-	0,0000
160215	Componenti pericolosi rimossi da apparecchiature fuori uso	-	-	-	0,0000	-	-	0,0000
160216	Componenti rimossi da apparecchiature fuori uso, diversi da quelli di cui alla voce 160215	-	-	-	0,0000	-	-	0,0000
160505	Gas in contenitori a pressione, diversi da quelli di cui alla voce 16 05 04	-	-	-	0,0000	-	-	0,0000
160601	Batterie al piombo	340	-	340	0,0003	-	340	0,0003
160602	Batterie al nichel-cadmio	-	-	-	0,0000	-	-	0,0000

Produzione Rifiuti Urbani - Mese di Gennaio 2016

CER	Descrizione	I Copia		IV Copia				
		Kg R1~R13	Kg D1~D15	Kg R1~R13	% (R)	Kg D1~D15	Totale	% (T)
160603	Batterie contenenti mercurio	-	-	-	0,0000	-	-	0,0000
170107 170904	Rifiuti misti dell'attività di costruzione e demolizione, diversi da quelli di cui alle voci 17 09 01, 17 09 02 e 17 09 03; Miscugli o scorie di cemento, mattoni, mattonelle e ceramiche, diverse da quelle di cui alla voce 17 01 06	408.015	-	421.955	0,3462	-	421.955	0,3462
200101	Carta e cartone	4.727.130	-	4.806.270	3,9436	-	4.806.270	3,9436
200102	Vetro	244.460	-	232.820	0,1910	-	232.820	0,1910
200108	Rifiuti biodegradabili di cucine e mense	24.908.936	-	27.406.038	22,4869	-	27.406.038	22,4869
200108	<i>Autocompostaggio D.G.R. 384/2012</i>	-	-	23.110	0,0190	-	23.110	0,0190
200110	Abbigliamento	207.631	-	233.705	0,1918	-	233.705	0,1918
200111	Prodotti tessili	151.390	-	135.000	0,1108	-	135.000	0,1108
200121	Tubi fluorescenti ed altri rifiuti contenenti mercurio	13.320	-	5.790	0,0048	-	5.790	0,0048
200123	Apparecchiature fuori uso contenenti clorofluorocarburi	165.350	-	160.140	0,1314	-	160.140	0,1314
200125	Oli e grassi commestibili	16.127	-	16.457	0,0135	-	16.457	0,0135
200126	Oli e grassi diversi da quelli di cui alla voce 20 01 25	-	-	-	0,0000	-	-	0,0000
200127	Vernici, inchiostri, adesivi e resine contenenti sostanze pericolose	-	5.700	-	0,0000	5.680	5.680	0,0047
200128	Vernici, inchiostri, adesivi e resine diversi da quelli di cui alla voce 20 01 27	-	-	-	0,0000	-	-	0,0000
200131	Medicinali citotossici e citostatici	-	-	-	0,0000	-	-	0,0000
200132	Medicinali diversi da quelli di cui alla voce 20 01 31	4.333	7.725	4.375	0,0036	7.405	11.780	0,0097
200133	Batterie e accumulatori di cui alle voci 16 06 01, 16 06 02 e 16 06 03 nonché batterie e accumulatori non suddivisi contenenti tali batterie	5.410	-	5.088	0,0042	-	5.088	0,0042
200134	Batterie e accumulatori diversi da quelli di cui alla voce 20 01 33	1.197	-	845	0,0007	-	845	0,0007
200135	Apparecchiature elettriche ed elettroniche fuori uso, diverse da quelle di cui alla voce 20 01 21 e 20 01 23, contenenti componenti pericolosi (6)	167.420	-	167.270	0,1372	-	167.270	0,1372
200136	Apparecchiature elettriche ed elettroniche fuori uso, diverse da quelle di cui alle voci 20 01 21, 20 01 23 e 20 01 35	146.770	-	134.205	0,1101	-	134.205	0,1101
200137	Legno, contenente sostanze pericolose	-	-	-	0,0000	-	-	0,0000

Produzione Rifiuti Urbani - Mese di Gennaio 2016

CER	Descrizione	I Copia		IV Copia				
		Kg R1~R13	Kg D1~D15	Kg R1~R13	% (R)	Kg D1~D15	Totale	% (T)
200138	Legno, diverso da quello di cui alla voce 20 01 37	619.410	-	582.310	0,4778	-	582.310	0,4778
200139	Plastica	216.170	-	179.500	0,1473	-	179.500	0,1473
200140	Metallo	84.830	-	72.790	0,0597	-	72.790	0,0597
200141	Rifiuti prodotti dalla pulizia di camini e ciminere	-	-	-	0,0000	-	-	0,0000
200199	Altre frazioni non specificate altrimenti	-	-	-	0,0000	-	-	0,0000
200201	Rifiuti biodegradabili	1.287.700	-	1.242.480	1,0195	-	1.242.480	1,0195
200203	Altri rifiuti non biodegradabili	-	15.060	-	0,0000	11.100	11.100	0,0091
200301	Rifiuti urbani non differenziati	-	63.461.470	-	0,0000	66.442.380	66.442.380	54,5167
200302	Rifiuti dei mercati	75.400	-	102.020	0,0837	-	102.020	0,0837
200303	Residui della pulizia stradale	813.680	-	803.418	0,6592	-	803.418	0,6592
200303	<i>Scarto su residui della pulizia stradale</i>	-	348.720	-	-	344.322	344.322	0,2825
200307	Rifiuti ingombranti	3.993.250	-	3.680.640	3,0200	-	3.680.640	3,0200
	Totale	51.505.329	65.448.397	53.501.154	43,8983	68.374.158	121.875.312	100,0000

Scarti IV copia	Kg Scarto
	0
Scarto sul codice 150106 - DGR 384/2012	1.561.661
	0
Scarto sul codice 200303 - DGR 384/2012	344.322

Limiti IV copia	Kg Esclusi
	0
	0
	0
	0

Altri casi IV copia	Totale
	-
DGR 384/2012 - Altri CER non compresi nel calcolo della percentuale di R.D.	11.220

Produzione procapite mensile in Kg
39,132

RACCOLTA DIFFERENZIATA
43,90%

CER	Descrizione	I Copia		IV Copia				
		Kg R1~R13	Kg D1~D15	Kg R1~R13	% (R)	Kg D1~D15	Totale	% (T)
080318	Toner per stampa esauriti, diversi da quelli di cui alla voce 08 03 17	3.600	-	4.009	0,0035	-	4.009	0,0035
130205	Scarti di olio minerale per motori, ingranaggi e lubrificazione, non clorurati	-	-	-	0,0000	-	-	0,0000
130206	Scarti di olio sintetico per motori, ingranaggi e lubrificazione	-	-	-	0,0000	-	-	0,0000
130207	Olio per motori, ingranaggi e lubrificazione, facilmente biodegradabile	-	-	-	0,0000	-	-	0,0000
130208	Altri oli per motori, ingranaggi e lubrificazione	-	200	-	0,0000	200	200	0,0002
150101	Imballaggi in carta e cartone	3.456.980	-	3.342.224	2,9001	-	3.342.224	2,9001
150102	Imballaggi in plastica	290.270	-	264.920	0,2299	-	264.920	0,2299
150103	Imballaggi in legno	90.580	-	86.240	0,0748	-	86.240	0,0748
150104	Imballaggi metallici	73.720	-	56.630	0,0491	-	56.630	0,0491
150105	Imballaggi in materiali compositi	-	-	-	0,0000	-	-	0,0000
150106	Imballaggi in materiali misti	4.547.841	-	4.460.899	3,8708	-	4.460.899	3,8708
150106	<i>Scarto su imballaggi in materiali misti</i>	-	1.508.609	-	-	1.456.780	1.456.780	1,2641
150107	Imballaggi in vetro	3.707.270	-	3.726.990	3,2340	-	3.726.990	3,2340
150109	Imballaggi in materia tessile	-	-	-	0,0000	-	-	0,0000
150110	Imballaggi contenenti residui di sostanze pericolose o contaminati da tali sostanze	7.120	4.400	5.620	0,0049	5.060	10.680	0,0093
150111	Imballaggi metallici contenenti matrici solide porose pericolose (ad esempio amianto), compresi i contenitori a pressione vuoti	-	-	-	0,0000	-	-	0,0000
160103	Pneumatici fuori uso	63.379	-	55.109	0,0478	-	55.109	0,0478
160107	Filtri dell'olio	-	-	-	0,0000	-	-	0,0000
160215	Componenti pericolosi rimossi da apparecchiature fuori uso	-	-	-	0,0000	-	-	0,0000
160216	Componenti rimossi da apparecchiature fuori uso, diversi da quelli di cui alla voce 160215	-	-	-	0,0000	-	-	0,0000
160505	Gas in contenitori a pressione, diversi da quelli di cui alla voce 16 05 04	-	-	-	0,0000	-	-	0,0000
160601	Batterie al piombo	220	-	220	0,0002	-	220	0,0002
160602	Batterie al nichel-cadmio	-	-	-	0,0000	-	-	0,0000

CER	Descrizione	I Copia		IV Copia				
		Kg R1~R13	Kg D1~D15	Kg R1~R13	% (R)	Kg D1~D15	Totale	% (T)
160603	Batterie contenenti mercurio	-	-	-	0,0000	-	-	0,0000
170107 170904	Rifiuti misti dell'attività di costruzione e demolizione, diversi da quelli di cui alle voci 17 09 01, 17 09 02 e 17 09 03; Miscugli o scorie di cemento, mattoni, mattonelle e ceramiche, diverse da quelle di cui alla voce 17 01 06	476.958	-	507.128	0,4400	-	507.128	0,4400
200101	Carta e cartone	4.101.150	-	4.206.610	3,6502	-	4.206.610	3,6502
200102	Vetro	186.380	-	187.600	0,1628	-	187.600	0,1628
200108	Rifiuti biodegradabili di cucine e mense	25.305.999	-	27.592.120	23,9424	-	27.592.120	23,9424
200108	<i>Autocompostaggio D.G.R. 384/2012</i>	-	-	21.630	0,0188	-	21.630	0,0188
200110	Abbigliamento	230.492	400	233.838	0,2029	680	234.518	0,2035
200111	Prodotti tessili	173.140	-	150.880	0,1309	-	150.880	0,1309
200121	Tubi fluorescenti ed altri rifiuti contenenti mercurio	3.867	-	1.997	0,0017	-	1.997	0,0017
200123	Apparecchiature fuori uso contenenti clorofluorocarburi	158.930	-	157.580	0,1367	-	157.580	0,1367
200125	Oli e grassi commestibili	19.220	-	17.955	0,0156	-	17.955	0,0156
200126	Oli e grassi diversi da quelli di cui alla voce 20 01 25	400	-	400	0,0003	-	400	0,0003
200127	Vernici, inchiostri, adesivi e resine contenenti sostanze pericolose	14.000	6.420	9.540	0,0083	4.820	14.360	0,0125
200128	Vernici, inchiostri, adesivi e resine diversi da quelli di cui alla voce 20 01 27	-	-	-	0,0000	-	-	0,0000
200131	Medicinali citotossici e citostatici	-	-	-	0,0000	-	-	0,0000
200132	Medicinali diversi da quelli di cui alla voce 20 01 31	14.178	3.930	10.314	0,0089	3.130	13.444	0,0117
200133	Batterie e accumulatori di cui alle voci 16 06 01, 16 06 02 e 16 06 03 nonché batterie e accumulatori non suddivisi contenenti tali batterie	5.146	100	4.870	0,0042	120	4.990	0,0043
200134	Batterie e accumulatori diversi da quelli di cui alla voce 20 01 33	3.115	-	929	0,0008	-	929	0,0008
200135	Apparecchiature elettriche ed elettroniche fuori uso, diverse da quelle di cui alla voce 20 01 21 e 20 01 23, contenenti componenti pericolosi (6)	147.880	-	155.905	0,1353	-	155.905	0,1353
200136	Apparecchiature elettriche ed elettroniche fuori uso, diverse da quelle di cui alle voci 20 01 21, 20 01 23 e 20 01 35	132.730	-	140.896	0,1223	-	140.896	0,1223
200137	Legno, contenente sostanze pericolose	-	-	-	0,0000	-	-	0,0000

CER	Descrizione	I Copia		IV Copia				
		Kg R1~R13	Kg D1~D15	Kg R1~R13	% (R)	Kg D1~D15	Totale	% (T)
200138	Legno, diverso da quello di cui alla voce 20 01 37	701.140	-	706.530	0,6131	-	706.530	0,6131
200139	Plastica	136.800	-	119.110	0,1034	-	119.110	0,1034
200140	Metallo	98.980	-	85.280	0,0740	-	85.280	0,0740
200141	Rifiuti prodotti dalla pulizia di camini e ciminiera	-	-	-	0,0000	-	-	0,0000
200199	Altre frazioni non specificate altrimenti	-	-	-	0,0000	-	-	0,0000
200201	Rifiuti biodegradabili	1.469.390	6.000	1.407.210	1,2211	3.320	1.410.530	1,2240
200203	Altri rifiuti non biodegradabili	-	50.200	-	0,0000	49.160	49.160	0,0427
200301	Rifiuti urbani non differenziati	-	57.886.698	-	0,0000	60.422.618	60.422.618	52,4303
200302	Rifiuti dei mercati	132.900	-	157.720	0,1369	-	157.720	0,1369
200303	Residui della pulizia stradale	878.717	-	866.495	0,7519	-	866.495	0,7519
200303	<i>Scarto su residui della pulizia stradale</i>	-	376.593	-	-	371.355	371.355	0,3222
200307	Rifiuti ingombranti	4.500.512	-	4.181.028	3,6280	-	4.181.028	3,6280
	Totale	51.133.003	59.843.550	52.926.425	45,9257	62.317.243	115.243.668	100,0000

Scarti IV copia	Kg Scarto
	0
Scarto sul codice 150106 - DGR 384/2012	1.456.780
	0
Scarto sul codice 200303 - DGR 384/2012	371.355

Limiti IV copia	Kg Esclusi
	0
	0
	0
	0

Altri casi IV copia	Totale
	-
DGR 384/2012 - Altri CER non compresi nel calcolo della percentuale di R.D.	11.010

Produzione procapite mensile in Kg
37,003

RACCOLTA DIFFERENZIATA
45,93%

Produzione Rifiuti Urbani - Mese di Marzo 2016

CER	Descrizione	I Copia		IV Copia				
		Kg R1~R13	Kg D1~D15	Kg R1~R13	% (R)	Kg D1~D15	Totale	% (T)
080318	Toner per stampa esauriti, diversi da quelli di cui alla voce 08 03 17	3.750	260	2.400	0,0018	260	2.660	0,0020
130205	Scarti di olio minerale per motori, ingranaggi e lubrificazione, non clorurati	-	-	-	0,0000	-	-	0,0000
130206	Scarti di olio sintetico per motori, ingranaggi e lubrificazione	-	-	-	0,0000	-	-	0,0000
130207	Olio per motori, ingranaggi e lubrificazione, facilmente biodegradabile	-	-	-	0,0000	-	-	0,0000
130208	Altri oli per motori, ingranaggi e lubrificazione	400	-	400	0,0003	-	400	0,0003
150101	Imballaggi in carta e cartone	4.110.029	-	4.011.870	3,0835	-	4.011.870	3,0835
150102	Imballaggi in plastica	328.100	-	312.700	0,2403	-	312.700	0,2403
150103	Imballaggi in legno	84.060	-	80.900	0,0622	-	80.900	0,0622
150104	Imballaggi metallici	111.650	-	84.480	0,0649	-	84.480	0,0649
150105	Imballaggi in materiali compositi	-	-	-	0,0000	-	-	0,0000
150106	Imballaggi in materiali misti	5.717.602	-	5.571.581	4,2823	-	5.571.581	4,2823
150106	<i>Scarto su imballaggi in materiali misti</i>	-	1.809.395	-	-	1.781.189	1.781.189	1,3690
150107	Imballaggi in vetro	4.181.307	-	4.215.330	3,2399	-	4.215.330	3,2399
150109	Imballaggi in materia tessile	-	-	-	0,0000	-	-	0,0000
150110	Imballaggi contenenti residui di sostanze pericolose o contaminati da tali sostanze	1.140	2.280	1.140	0,0009	2.380	3.520	0,0027
150111	Imballaggi metallici contenenti matrici solide porose pericolose (ad esempio amianto), compresi i contenitori a pressione vuoti	-	-	-	0,0000	-	-	0,0000
160103	Pneumatici fuori uso	86.056	-	77.706	0,0597	-	77.706	0,0597
160107	Filtri dell'olio	120	-	120	0,0001	-	120	0,0001
160215	Componenti pericolosi rimossi da apparecchiature fuori uso	-	-	-	0,0000	-	-	0,0000
160216	Componenti rimossi da apparecchiature fuori uso, diversi da quelli di cui alla voce 160215	130	-	130	0,0001	-	130	0,0001
160505	Gas in contenitori a pressione, diversi da quelli di cui alla voce 16 05 04	-	-	-	0,0000	-	-	0,0000
160601	Batterie al piombo	200	-	200	0,0002	-	200	0,0002
160602	Batterie al nichel-cadmio	-	-	-	0,0000	-	-	0,0000

Produzione Rifiuti Urbani - Mese di Marzo 2016

CER	Descrizione	I Copia		IV Copia				
		Kg R1~R13	Kg D1~D15	Kg R1~R13	% (R)	Kg D1~D15	Totale	% (T)
160603	Batterie contenenti mercurio	-	-	-	0,0000	-	-	0,0000
170107 170904	Rifiuti misti dell'attività di costruzione e demolizione, diversi da quelli di cui alle voci 17 09 01, 17 09 02 e 17 09 03; Miscugli o scorie di cemento, mattoni, mattonelle e ceramiche, diverse da quelle di cui alla voce 17 01 06	745.630	-	833.780	0,6408	-	833.780	0,6408
200101	Carta e cartone	4.584.255	-	4.768.920	3,6654	-	4.768.920	3,6654
200102	Vetro	220.960	-	227.360	0,1747	-	227.360	0,1747
200108	Rifiuti biodegradabili di cucine e mense	25.974.084	-	28.745.027	22,0932	-	28.745.027	22,0932
200108	<i>Autocompostaggio D.G.R. 384/2012</i>	-	-	23.140	0,0178	-	23.140	0,0178
200110	Abbigliamento	235.891	1.000	241.949	0,1860	1.400	243.349	0,1870
200111	Prodotti tessili	159.840	-	142.560	0,1096	-	142.560	0,1096
200121	Tubi fluorescenti ed altri rifiuti contenenti mercurio	11.119	-	4.829	0,0037	-	4.829	0,0037
200123	Apparecchiature fuori uso contenenti clorofluorocarburi	211.180	-	188.740	0,1451	-	188.740	0,1451
200125	Oli e grassi commestibili	23.745	-	23.835	0,0183	-	23.835	0,0183
200126	Oli e grassi diversi da quelli di cui alla voce 20 01 25	650	-	650	0,0005	-	650	0,0005
200127	Vernici, inchiostri, adesivi e resine contenenti sostanze pericolose	-	5.060	-	0,0000	4.800	4.800	0,0037
200128	Vernici, inchiostri, adesivi e resine diversi da quelli di cui alla voce 20 01 27	-	-	-	0,0000	-	-	0,0000
200131	Medicinali citotossici e citostatici	-	-	-	0,0000	-	-	0,0000
200132	Medicinali diversi da quelli di cui alla voce 20 01 31	18.008	5.355	9.346	0,0072	4.425	13.771	0,0106
200133	Batterie e accumulatori di cui alle voci 16 06 01, 16 06 02 e 16 06 03 nonché batterie e accumulatori non suddivisi contenenti tali batterie	8.732	-	8.358	0,0064	-	8.358	0,0064
200134	Batterie e accumulatori diversi da quelli di cui alla voce 20 01 33	1.200	-	937	0,0007	-	937	0,0007
200135	Apparecchiature elettriche ed elettroniche fuori uso, diverse da quelle di cui alla voce 20 01 21 e 20 01 23, contenenti componenti pericolosi (6)	189.344	-	197.005	0,1514	-	197.005	0,1514
200136	Apparecchiature elettriche ed elettroniche fuori uso, diverse da quelle di cui alle voci 20 01 21, 20 01 23 e 20 01 35	132.525	-	132.105	0,1015	-	132.105	0,1015
200137	Legno, contenente sostanze pericolose	-	-	-	0,0000	-	-	0,0000

Produzione Rifiuti Urbani - Mese di Marzo 2016

CER	Descrizione	I Copia		IV Copia				
		Kg R1~R13	Kg D1~D15	Kg R1~R13	% (R)	Kg D1~D15	Totale	% (T)
200138	Legno, diverso da quello di cui alla voce 20 01 37	743.405	-	758.690	0,5831	-	758.690	0,5831
200139	Plastica	207.280	-	139.710	0,1074	-	139.710	0,1074
200140	Metallo	119.231	-	107.470	0,0826	-	107.470	0,0826
200141	Rifiuti prodotti dalla pulizia di camini e ciminere	-	-	-	0,0000	-	-	0,0000
200199	Altre frazioni non specificate altrimenti	-	-	-	0,0000	-	-	0,0000
200201	Rifiuti biodegradabili	1.899.096	-	1.903.840	1,4633	-	1.903.840	1,4633
200203	Altri rifiuti non biodegradabili	-	37.920	-	0,0000	32.480	32.480	0,0250
200301	Rifiuti urbani non differenziati	-	65.454.853	-	0,0000	69.043.930	69.043.930	53,0667
200302	Rifiuti dei mercati	111.100	-	134.880	0,1037	-	134.880	0,1037
200303	Residui della pulizia stradale	1.028.113	-	1.044.190	0,8026	-	1.044.190	0,8026
200303	<i>Scarto su residui della pulizia stradale</i>	-	440.620	-	-	447.510	447.510	0,3440
200307	Rifiuti ingombranti	5.021.049	-	4.793.274	3,6841	-	4.793.274	3,6841
	Totale	56.270.978	67.756.743	58.789.552	45,1852	71.318.374	130.107.926	100,0000

Scarti IV copia	Kg Scarto
	0
Scarto sul codice 150106 - DGR 384/2012	1.781.189
	0
Scarto sul codice 200303 - DGR 384/2012	447.510

Limiti IV copia	Kg Esclusi
	0
	0
	0
	0

Altri casi IV copia	Totale
	-
DGR 384/2012 - Altri CER non compresi nel calcolo della percentuale di R.D.	5.784

Produzione procapite mensile in Kg
41,776

RACCOLTA DIFFERENZIATA
45,19%

Produzione Rifiuti Urbani - Mese di Aprile 2016

CER	Descrizione	I Copia		IV Copia				
		Kg R1~R13	Kg D1~D15	Kg R1~R13	% (R)	Kg D1~D15	Totale	% (T)
080318	Toner per stampa esauriti, diversi da quelli di cui alla voce 08 03 17	2.899	-	2.563	0,0020	-	2.563	0,0020
130205	Scarti di olio minerale per motori, ingranaggi e lubrificazione, non clorurati	-	-	-	0,0000	-	-	0,0000
130206	Scarti di olio sintetico per motori, ingranaggi e lubrificazione	-	-	-	0,0000	-	-	0,0000
130207	Olio per motori, ingranaggi e lubrificazione, facilmente biodegradabile	-	-	-	0,0000	-	-	0,0000
130208	Altri oli per motori, ingranaggi e lubrificazione	200	-	200	0,0002	-	200	0,0002
150101	Imballaggi in carta e cartone	3.840.390	-	3.642.170	2,8171	-	3.642.170	2,8171
150102	Imballaggi in plastica	297.800	-	281.960	0,2181	-	281.960	0,2181
150103	Imballaggi in legno	109.280	3.660	114.410	0,0885	3.660	118.070	0,0913
150104	Imballaggi metallici	107.370	-	66.110	0,0511	-	66.110	0,0511
150105	Imballaggi in materiali compositi	-	-	-	0,0000	-	-	0,0000
150106	Imballaggi in materiali misti	5.021.209	-	5.094.776	3,9406	-	5.094.776	3,9406
150106	<i>Scarto su imballaggi in materiali misti</i>	-	1.606.143	-	-	1.638.096	1.638.096	1,2670
150107	Imballaggi in vetro	4.192.320	-	4.259.805	3,2948	-	4.259.805	3,2948
150109	Imballaggi in materia tessile	-	-	-	0,0000	-	-	0,0000
150110	Imballaggi contenenti residui di sostanze pericolose o contaminati da tali sostanze	1.084	3.750	1.084	0,0008	3.230	4.314	0,0033
150111	Imballaggi metallici contenenti matrici solide porose pericolose (ad esempio amianto), compresi i contenitori a pressione vuoti	-	-	-	0,0000	-	-	0,0000
160103	Pneumatici fuori uso	52.800	-	44.300	0,0343	-	44.300	0,0343
160107	Filtri dell'olio	20	-	20	0,0000	-	20	0,0000
160215	Componenti pericolosi rimossi da apparecchiature fuori uso	-	-	-	0,0000	-	-	0,0000
160216	Componenti rimossi da apparecchiature fuori uso, diversi da quelli di cui alla voce 160215	70	-	70	0,0001	-	70	0,0001
160505	Gas in contenitori a pressione, diversi da quelli di cui alla voce 16 05 04	-	-	-	0,0000	-	-	0,0000
160601	Batterie al piombo	240	-	240	0,0002	-	240	0,0002
160602	Batterie al nichel-cadmio	-	-	-	0,0000	-	-	0,0000

Produzione Rifiuti Urbani - Mese di Aprile 2016

CER	Descrizione	I Copia		IV Copia				
		Kg R1~R13	Kg D1~D15	Kg R1~R13	% (R)	Kg D1~D15	Totale	% (T)
160603	Batterie contenenti mercurio	-	-	-	0,0000	-	-	0,0000
170107 170904	Rifiuti misti dell'attività di costruzione e demolizione, diversi da quelli di cui alle voci 17 09 01, 17 09 02 e 17 09 03; Miscugli o scorie di cemento, mattoni, mattonelle e ceramiche, diverse da quelle di cui alla voce 17 01 06	589.110	-	649.310	0,5022	-	649.310	0,5022
200101	Carta e cartone	4.411.043	-	4.576.520	3,5398	-	4.576.520	3,5398
200102	Vetro	264.000	-	291.820	0,2257	-	291.820	0,2257
200108	Rifiuti biodegradabili di cucine e mense	26.994.404	-	30.044.429	23,2382	-	30.044.429	23,2382
200108	<i>Autocompostaggio D.G.R. 384/2012</i>	-	-	22.411	0,0173	-	22.411	0,0173
200110	Abbigliamento	413.024	1.200	483.175	0,3737	2.780	485.955	0,3759
200111	Prodotti tessili	273.772	-	241.482	0,1868	-	241.482	0,1868
200121	Tubi fluorescenti ed altri rifiuti contenenti mercurio	12.720	-	4.870	0,0038	-	4.870	0,0038
200123	Apparecchiature fuori uso contenenti clorofluorocarburi	186.860	-	177.300	0,1371	-	177.300	0,1371
200125	Oli e grassi commestibili	17.555	-	18.255	0,0141	-	18.255	0,0141
200126	Oli e grassi diversi da quelli di cui alla voce 20 01 25	300	-	300	0,0002	-	300	0,0002
200127	Vernici, inchiostri, adesivi e resine contenenti sostanze pericolose	-	6.460	-	0,0000	6.900	6.900	0,0053
200128	Vernici, inchiostri, adesivi e resine diversi da quelli di cui alla voce 20 01 27	-	-	-	0,0000	-	-	0,0000
200131	Medicinali citotossici e citostatici	-	-	-	0,0000	-	-	0,0000
200132	Medicinali diversi da quelli di cui alla voce 20 01 31	8.873	16.230	8.108	0,0063	3.620	11.728	0,0091
200133	Batterie e accumulatori di cui alle voci 16 06 01, 16 06 02 e 16 06 03 nonché batterie e accumulatori non suddivisi contenenti tali batterie	4.730	-	4.767	0,0037	-	4.767	0,0037
200134	Batterie e accumulatori diversi da quelli di cui alla voce 20 01 33	1.764	-	780	0,0006	-	780	0,0006
200135	Apparecchiature elettriche ed elettroniche fuori uso, diverse da quelle di cui alla voce 20 01 21 e 20 01 23, contenenti componenti pericolosi (6)	164.755	-	158.990	0,1230	-	158.990	0,1230
200136	Apparecchiature elettriche ed elettroniche fuori uso, diverse da quelle di cui alle voci 20 01 21, 20 01 23 e 20 01 35	165.070	-	160.380	0,1240	-	160.380	0,1240
200137	Legno, contenente sostanze pericolose	-	-	-	0,0000	-	-	0,0000

CER	Descrizione	I Copia		IV Copia				
		Kg R1~R13	Kg D1~D15	Kg R1~R13	% (R)	Kg D1~D15	Totale	% (T)
200138	Legno, diverso da quello di cui alla voce 20 01 37	826.586	-	837.996	0,6482	-	837.996	0,6482
200139	Plastica	173.970	-	143.900	0,1113	-	143.900	0,1113
200140	Metallo	141.940	-	120.790	0,0934	-	120.790	0,0934
200141	Rifiuti prodotti dalla pulizia di camini e ciminiera	-	-	-	0,0000	-	-	0,0000
200199	Altre frazioni non specificate altrimenti	-	-	-	0,0000	-	-	0,0000
200201	Rifiuti biodegradabili	2.005.636	-	2.023.206	1,5649	-	2.023.206	1,5649
200203	Altri rifiuti non biodegradabili	-	21.475	-	0,0000	16.095	16.095	0,0124
200301	Rifiuti urbani non differenziati	-	65.200.903	-	0,0000	67.895.260	67.895.260	52,5144
200302	Rifiuti dei mercati	109.600	-	185.020	0,1431	-	185.020	0,1431
200303	Residui della pulizia stradale	925.225	-	904.904	0,6999	-	904.904	0,6999
200303	<i>Scarto su residui della pulizia stradale</i>	-	396.525	-	-	387.816	387.816	0,3000
200307	Rifiuti ingombranti	4.966.966	-	4.765.036	3,6856	-	4.765.036	3,6856
	Totale	56.283.584	67.256.346	59.331.456	45,8906	69.957.457	129.288.913	100,0000

Scarti IV copia	Kg Scarto
	0
Scarto sul codice 150106 - DGR 384/2012	1.638.096
	0
Scarto sul codice 200303 - DGR 384/2012	387.816

Limiti IV copia	Kg Esclusi
	0
	0
	0
	0

Altri casi IV copia	Totale
	-
DGR 384/2012 - Altri CER non compresi nel calcolo della percentuale di R.D.	17.290

Produzione procapite mensile in Kg
41,513

RACCOLTA DIFFERENZIATA
45,89%

Produzione Rifiuti Urbani - Mese di Maggio 2016

CER	Descrizione	I Copia		IV Copia				
		Kg R1~R13	Kg D1~D15	Kg R1~R13	% (R)	Kg D1~D15	Totale	% (T)
080318	Toner per stampa esauriti, diversi da quelli di cui alla voce 08 03 17	1.395	60	1.475	0,0011	60	1.535	0,0012
130205	Scarti di olio minerale per motori, ingranaggi e lubrificazione, non clorurati	-	-	-	0,0000	-	-	0,0000
130206	Scarti di olio sintetico per motori, ingranaggi e lubrificazione	-	-	-	0,0000	-	-	0,0000
130207	Olio per motori, ingranaggi e lubrificazione, facilmente biodegradabile	-	-	-	0,0000	-	-	0,0000
130208	Altri oli per motori, ingranaggi e lubrificazione	200	-	200	0,0002	-	200	0,0002
150101	Imballaggi in carta e cartone	4.054.091	-	3.921.358	3,0514	-	3.921.358	3,0514
150102	Imballaggi in plastica	330.140	-	300.040	0,2335	-	300.040	0,2335
150103	Imballaggi in legno	100.480	-	96.240	0,0749	-	96.240	0,0749
150104	Imballaggi metallici	96.990	-	70.410	0,0548	-	70.410	0,0548
150105	Imballaggi in materiali compositi	-	-	-	0,0000	-	-	0,0000
150106	Imballaggi in materiali misti	5.330.228	-	5.274.292	4,1043	-	5.274.292	4,1043
150106	<i>Scarto su imballaggi in materiali misti</i>	-	1.697.479	-	-	1.713.571	1.713.571	1,3334
150107	Imballaggi in vetro	4.117.280	-	4.189.290	3,2599	-	4.189.290	3,2599
150109	Imballaggi in materia tessile	-	-	-	0,0000	-	-	0,0000
150110	Imballaggi contenenti residui di sostanze pericolose o contaminati da tali sostanze	1.714	2.990	1.654	0,0013	2.030	3.684	0,0029
150111	Imballaggi metallici contenenti matrici solide porose pericolose (ad esempio amianto), compresi i contenitori a pressione vuoti	-	-	-	0,0000	-	-	0,0000
160103	Pneumatici fuori uso	168.050	-	166.450	0,1295	-	166.450	0,1295
160107	Filtri dell'olio	-	-	-	0,0000	-	-	0,0000
160215	Componenti pericolosi rimossi da apparecchiature fuori uso	-	-	-	0,0000	-	-	0,0000
160216	Componenti rimossi da apparecchiature fuori uso, diversi da quelli di cui alla voce 160215	-	-	-	0,0000	-	-	0,0000
160505	Gas in contenitori a pressione, diversi da quelli di cui alla voce 16 05 04	-	-	-	0,0000	-	-	0,0000
160601	Batterie al piombo	220	-	220	0,0002	-	220	0,0002
160602	Batterie al nichel-cadmio	-	-	-	0,0000	-	-	0,0000

Produzione Rifiuti Urbani - Mese di Maggio 2016

CER	Descrizione	I Copia		IV Copia				
		Kg R1~R13	Kg D1~D15	Kg R1~R13	% (R)	Kg D1~D15	Totale	% (T)
160603	Batterie contenenti mercurio	-	-	-	0,0000	-	-	0,0000
170107 170904	Rifiuti misti dell'attività di costruzione e demolizione, diversi da quelli di cui alle voci 17 09 01, 17 09 02 e 17 09 03; Miscugli o scorie di cemento, mattoni, mattonelle e ceramiche, diverse da quelle di cui alla voce 17 01 06	672.380	-	601.000	0,4677	-	601.000	0,4677
200101	Carta e cartone	4.569.174	-	4.736.980	3,6861	-	4.736.980	3,6861
200102	Vetro	177.080	-	180.280	0,1403	-	180.280	0,1403
200108	Rifiuti biodegradabili di cucine e mense	26.860.720	-	29.213.593	22,7329	-	29.213.593	22,7329
200108	<i>Autocompostaggio D.G.R. 384/2012</i>	-	-	23.174	0,0180	-	23.174	0,0180
200110	Abbigliamento	356.951	1.500	396.635	0,3086	2.000	398.635	0,3102
200111	Prodotti tessili	200.570	-	197.630	0,1538	-	197.630	0,1538
200121	Tubi fluorescenti ed altri rifiuti contenenti mercurio	6.491	-	3.541	0,0028	-	3.541	0,0028
200123	Apparecchiature fuori uso contenenti clorofluorocarburi	221.579	-	204.719	0,1593	-	204.719	0,1593
200125	Oli e grassi commestibili	19.895	-	19.425	0,0151	-	19.425	0,0151
200126	Oli e grassi diversi da quelli di cui alla voce 20 01 25	920	-	920	0,0007	-	920	0,0007
200127	Vernici, inchiostri, adesivi e resine contenenti sostanze pericolose	-	8.060	-	0,0000	7.420	7.420	0,0058
200128	Vernici, inchiostri, adesivi e resine diversi da quelli di cui alla voce 20 01 27	-	-	-	0,0000	-	-	0,0000
200131	Medicinali citotossici e citostatici	-	-	-	0,0000	-	-	0,0000
200132	Medicinali diversi da quelli di cui alla voce 20 01 31	9.989	4.622	7.544	0,0059	3.532	11.076	0,0086
200133	Batterie e accumulatori di cui alle voci 16 06 01, 16 06 02 e 16 06 03 nonché batterie e accumulatori non suddivisi contenenti tali batterie	5.266	-	5.154	0,0040	-	5.154	0,0040
200134	Batterie e accumulatori diversi da quelli di cui alla voce 20 01 33	2.729	-	704	0,0005	-	704	0,0005
200135	Apparecchiature elettriche ed elettroniche fuori uso, diverse da quelle di cui alla voce 20 01 21 e 20 01 23, contenenti componenti pericolosi (6)	181.738	-	189.919	0,1478	-	189.919	0,1478
200136	Apparecchiature elettriche ed elettroniche fuori uso, diverse da quelle di cui alle voci 20 01 21, 20 01 23 e 20 01 35	149.335	-	148.376	0,1155	-	148.376	0,1155
200137	Legno, contenente sostanze pericolose	-	-	-	0,0000	-	-	0,0000

Produzione Rifiuti Urbani - Mese di Maggio 2016

CER	Descrizione	I Copia		IV Copia				
		Kg R1~R13	Kg D1~D15	Kg R1~R13	% (R)	Kg D1~D15	Totale	% (T)
200138	Legno, diverso da quello di cui alla voce 20 01 37	892.420	-	921.190	0,7168	-	921.190	0,7168
200139	Plastica	163.360	-	139.530	0,1086	-	139.530	0,1086
200140	Metallo	132.200	-	103.300	0,0804	-	103.300	0,0804
200141	Rifiuti prodotti dalla pulizia di camini e ciminere	-	-	-	0,0000	-	-	0,0000
200199	Altre frazioni non specificate altrimenti	-	-	-	0,0000	-	-	0,0000
200201	Rifiuti biodegradabili	1.928.360	-	2.074.860	1,6146	-	2.074.860	1,6146
200203	Altri rifiuti non biodegradabili	-	23.640	-	0,0000	21.020	21.020	0,0164
200301	Rifiuti urbani non differenziati	-	63.836.040	-	0,0000	66.934.110	66.934.110	52,0855
200302	Rifiuti dei mercati	95.300	-	125.960	0,0980	-	125.960	0,0980
200303	Residui della pulizia stradale	1.052.779	8.910	1.066.009	0,8295	8.910	1.074.919	0,8365
200303	<i>Scarto su residui della pulizia stradale</i>	-	451.191	-	-	456.861	456.861	0,3555
200307	Rifiuti ingombranti	5.025.170	-	4.976.440	3,8725	-	4.976.440	3,8725
	Totale	56.925.194	66.034.492	59.358.512	46,1905	69.149.514	128.508.026	100,0000

Scarti IV copia	Kg Scarto
	0
Scarto sul codice 150106 - DGR 384/2012	1.713.571
	0
Scarto sul codice 200303 - DGR 384/2012	456.861

Limiti IV copia	Kg Esclusi
	0
Limite in Kg. sui codici 170107 e 170904 - DGR 384/2012	106.180
	0
	0

Altri casi IV copia	Totale
	-
DGR 384/2012 - Altri CER non compresi nel calcolo della percentuale di R.D.	20.700

Produzione procapite mensile in Kg
41,262

RACCOLTA DIFFERENZIATA
46,19%

Produzione Rifiuti Urbani - Mese di Giugno 2016

CER	Descrizione	I Copia		IV Copia				
		Kg R1~R13	Kg D1~D15	Kg R1~R13	% (R)	Kg D1~D15	Totale	% (T)
080318	Toner per stampa esauriti, diversi da quelli di cui alla voce 08 03 17	2.310	-	2.480	0,0019	-	2.480	0,0019
130205	Scarti di olio minerale per motori, ingranaggi e lubrificazione, non clorurati	-	-	-	0,0000	-	-	0,0000
130206	Scarti di olio sintetico per motori, ingranaggi e lubrificazione	-	-	-	0,0000	-	-	0,0000
130207	Olio per motori, ingranaggi e lubrificazione, facilmente biodegradabile	-	-	-	0,0000	-	-	0,0000
130208	Altri oli per motori, ingranaggi e lubrificazione	-	-	-	0,0000	-	-	0,0000
150101	Imballaggi in carta e cartone	3.962.760	-	3.749.656	2,8283	-	3.749.656	2,8283
150102	Imballaggi in plastica	453.055	-	419.125	0,3161	-	419.125	0,3161
150103	Imballaggi in legno	121.160	-	119.800	0,0904	-	119.800	0,0904
150104	Imballaggi metallici	94.010	-	71.460	0,0539	-	71.460	0,0539
150105	Imballaggi in materiali compositi	-	-	-	0,0000	-	-	0,0000
150106	Imballaggi in materiali misti	5.735.824	-	5.702.117	4,3010	-	5.702.117	4,3010
150106	<i>Scarto su imballaggi in materiali misti</i>	-	1.810.086	-	-	1.817.143	1.817.143	1,3707
150107	Imballaggi in vetro	4.485.590	-	4.595.680	3,4665	-	4.595.680	3,4665
150109	Imballaggi in materia tessile	-	-	-	0,0000	-	-	0,0000
150110	Imballaggi contenenti residui di sostanze pericolose o contaminati da tali sostanze	1.020	1.350	1.610	0,0012	1.400	3.010	0,0023
150111	Imballaggi metallici contenenti matrici solide porose pericolose (ad esempio amianto), compresi i contenitori a pressione vuoti	-	-	-	0,0000	-	-	0,0000
160103	Pneumatici fuori uso	2.920.240	-	2.913.360	2,1975	-	2.913.360	2,1975
160107	Filtri dell'olio	-	-	-	0,0000	-	-	0,0000
160215	Componenti pericolosi rimossi da apparecchiature fuori uso	-	-	-	0,0000	-	-	0,0000
160216	Componenti rimossi da apparecchiature fuori uso, diversi da quelli di cui alla voce 160215	99	-	99	0,0001	-	99	0,0001
160505	Gas in contenitori a pressione, diversi da quelli di cui alla voce 16 05 04	-	-	-	0,0000	-	-	0,0000
160601	Batterie al piombo	270	-	270	0,0002	-	270	0,0002
160602	Batterie al nichel-cadmio	-	-	-	0,0000	-	-	0,0000

Produzione Rifiuti Urbani - Mese di Giugno 2016

CER	Descrizione	I Copia		IV Copia				
		Kg R1~R13	Kg D1~D15	Kg R1~R13	% (R)	Kg D1~D15	Totale	% (T)
160603	Batterie contenenti mercurio	-	-	-	0,0000	-	-	0,0000
170107 170904	Rifiuti misti dell'attività di costruzione e demolizione, diversi da quelli di cui alle voci 17 09 01, 17 09 02 e 17 09 03; Miscugli o scorie di cemento, mattoni, mattonelle e ceramiche, diverse da quelle di cui alla voce 17 01 06	442.040	-	449.530	0,3391	-	449.530	0,3391
200101	Carta e cartone	4.926.520	3.000	5.008.826	3,7781	3.180	5.012.006	3,7805
200102	Vetro	210.430	-	225.370	0,1700	-	225.370	0,1700
200108	Rifiuti biodegradabili di cucine e mense	27.609.526	-	30.621.330	23,0974	-	30.621.330	23,0974
200108	<i>Autocompostaggio D.G.R. 384/2012</i>	-	-	22.433	0,0169	-	22.433	0,0169
200110	Abbigliamento	393.758	-	413.344	0,3118	-	413.344	0,3118
200111	Prodotti tessili	242.370	-	229.509	0,1731	-	229.509	0,1731
200121	Tubi fluorescenti ed altri rifiuti contenenti mercurio	2.950	-	2.137	0,0016	-	2.137	0,0016
200123	Apparecchiature fuori uso contenenti clorofluorocarburi	218.326	-	206.386	0,1557	-	206.386	0,1557
200125	Oli e grassi commestibili	21.600	-	22.210	0,0168	-	22.210	0,0168
200126	Oli e grassi diversi da quelli di cui alla voce 20 01 25	-	-	-	0,0000	-	-	0,0000
200127	Vernici, inchiostri, adesivi e resine contenenti sostanze pericolose	-	8.560	-	0,0000	9.120	9.120	0,0069
200128	Vernici, inchiostri, adesivi e resine diversi da quelli di cui alla voce 20 01 27	-	-	-	0,0000	-	-	0,0000
200131	Medicinali citotossici e citostatici	-	-	-	0,0000	-	-	0,0000
200132	Medicinali diversi da quelli di cui alla voce 20 01 31	10.524	6.761	10.398	0,0078	6.832	17.230	0,0130
200133	Batterie e accumulatori di cui alle voci 16 06 01, 16 06 02 e 16 06 03 nonché batterie e accumulatori non suddivisi contenenti tali batterie	5.680	300	6.129	0,0046	200	6.329	0,0048
200134	Batterie e accumulatori diversi da quelli di cui alla voce 20 01 33	1.687	-	1.584	0,0012	-	1.584	0,0012
200135	Apparecchiature elettriche ed elettroniche fuori uso, diverse da quelle di cui alla voce 20 01 21 e 20 01 23, contenenti componenti pericolosi (6)	156.148	-	175.458	0,1323	-	175.458	0,1323
200136	Apparecchiature elettriche ed elettroniche fuori uso, diverse da quelle di cui alle voci 20 01 21, 20 01 23 e 20 01 35	140.870	-	142.640	0,1076	-	142.640	0,1076
200137	Legno, contenente sostanze pericolose	-	-	-	0,0000	-	-	0,0000

Produzione Rifiuti Urbani - Mese di Giugno 2016

CER	Descrizione	I Copia		IV Copia				
		Kg R1~R13	Kg D1~D15	Kg R1~R13	% (R)	Kg D1~D15	Totale	% (T)
200138	Legno, diverso da quello di cui alla voce 20 01 37	868.880	-	887.840	0,6697	-	887.840	0,6697
200139	Plastica	153.070	-	109.890	0,0829	-	109.890	0,0829
200140	Metallo	118.530	-	100.270	0,0756	-	100.270	0,0756
200141	Rifiuti prodotti dalla pulizia di camini e ciminiera	-	-	-	0,0000	-	-	0,0000
200199	Altre frazioni non specificate altrimenti	-	-	-	0,0000	-	-	0,0000
200201	Rifiuti biodegradabili	1.775.250	-	1.748.280	1,3187	-	1.748.280	1,3187
200203	Altri rifiuti non biodegradabili	-	13.190	-	0,0000	14.220	14.220	0,0107
200301	Rifiuti urbani non differenziati	-	62.849.920	-	0,0000	66.157.805	66.157.805	49,9022
200302	Rifiuti dei mercati	83.800	-	96.720	0,0730	-	96.720	0,0730
200303	Residui della pulizia stradale	1.062.089	-	1.100.862	0,8304	-	1.100.862	0,8304
200303	<i>Scarto su residui della pulizia stradale</i>	-	455.181	-	-	471.798	471.798	0,3559
200307	Rifiuti ingombranti	5.173.960	-	4.936.536	3,7236	-	4.936.536	3,7236
	Totale	61.394.346	65.148.348	64.093.339	48,3450	68.481.698	132.575.037	100,0000

Scarti IV copia	Kg Scarto
	0
Scarto sul codice 150106 - DGR 384/2012	1.817.143
	0
Scarto sul codice 200303 - DGR 384/2012	471.798

Limiti IV copia	Kg Esclusi
	0
	0
	0
	0

Altri casi IV copia	Totale
	-
DGR 384/2012 - Altri CER non compresi nel calcolo della percentuale di R.D.	12.090

Produzione procapite mensile in Kg
42,568

RACCOLTA DIFFERENZIATA
48,34%

Produzione Rifiuti Urbani - Mese di Luglio 2016

CER	Descrizione	I Copia		IV Copia				
		Kg R1~R13	Kg D1~D15	Kg R1~R13	% (R)	Kg D1~D15	Totale	% (T)
080318	Toner per stampa esauriti, diversi da quelli di cui alla voce 08 03 17	2.650	-	2.290	0,0018	-	2.290	0,0018
130205	Scarti di olio minerale per motori, ingranaggi e lubrificazione, non clorurati	-	-	-	0,0000	-	-	0,0000
130206	Scarti di olio sintetico per motori, ingranaggi e lubrificazione	-	-	-	0,0000	-	-	0,0000
130207	Olio per motori, ingranaggi e lubrificazione, facilmente biodegradabile	-	-	-	0,0000	-	-	0,0000
130208	Altri oli per motori, ingranaggi e lubrificazione	-	-	-	0,0000	-	-	0,0000
150101	Imballaggi in carta e cartone	3.915.212	-	3.695.488	2,8262	-	3.695.488	2,8262
150102	Imballaggi in plastica	452.985	-	415.835	0,3180	-	415.835	0,3180
150103	Imballaggi in legno	75.580	-	74.440	0,0569	-	74.440	0,0569
150104	Imballaggi metallici	82.160	-	61.740	0,0472	-	61.740	0,0472
150105	Imballaggi in materiali compositi	-	-	-	0,0000	-	-	0,0000
150106	Imballaggi in materiali misti	5.456.803	-	5.476.374	4,1882	-	5.476.374	4,1882
150106	<i>Scarto su imballaggi in materiali misti</i>	-	1.724.057	-	-	1.753.386	1.753.386	1,3409
150107	Imballaggi in vetro	4.466.200	-	4.479.390	3,4257	-	4.479.390	3,4257
150109	Imballaggi in materia tessile	-	-	-	0,0000	-	-	0,0000
150110	Imballaggi contenenti residui di sostanze pericolose o contaminati da tali sostanze	1.170	6.730	970	0,0007	11.170	12.140	0,0093
150111	Imballaggi metallici contenenti matrici solide porose pericolose (ad esempio amianto), compresi i contenitori a pressione vuoti	-	-	-	0,0000	-	-	0,0000
160103	Pneumatici fuori uso	3.143.170	-	1.889.630	1,4451	-	1.889.630	1,4451
160107	Filtri dell'olio	50	-	50	0,0000	-	50	0,0000
160215	Componenti pericolosi rimossi da apparecchiature fuori uso	-	-	-	0,0000	-	-	0,0000
160216	Componenti rimossi da apparecchiature fuori uso, diversi da quelli di cui alla voce 160215	100	-	100	0,0001	-	100	0,0001
160505	Gas in contenitori a pressione, diversi da quelli di cui alla voce 16 05 04	-	-	-	0,0000	-	-	0,0000
160601	Batterie al piombo	1.080	-	1.080	0,0008	-	1.080	0,0008
160602	Batterie al nichel-cadmio	-	-	-	0,0000	-	-	0,0000

Produzione Rifiuti Urbani - Mese di Luglio 2016

CER	Descrizione	I Copia		IV Copia				
		Kg R1~R13	Kg D1~D15	Kg R1~R13	% (R)	Kg D1~D15	Totale	% (T)
160603	Batterie contenenti mercurio	-	-	-	0,0000	-	-	0,0000
170107 170904	Rifiuti misti dell'attività di costruzione e demolizione, diversi da quelli di cui alle voci 17 09 01, 17 09 02 e 17 09 03; Miscugli o scorie di cemento, mattoni, mattonelle e ceramiche, diverse da quelle di cui alla voce 17 01 06	503.613	-	605.513	0,4631	-	605.513	0,4631
200101	Carta e cartone	4.995.220	-	4.997.272	3,8218	-	4.997.272	3,8218
200102	Vetro	178.980	-	200.990	0,1537	-	200.990	0,1537
200108	Rifiuti biodegradabili di cucine e mense	27.924.294	-	30.335.063	23,1994	-	30.335.063	23,1994
200108	<i>Autocompostaggio D.G.R. 384/2012</i>	-	-	23.223	0,0178	-	23.223	0,0178
200110	Abbigliamento	253.691	-	262.870	0,2010	-	262.870	0,2010
200111	Prodotti tessili	184.560	-	175.930	0,1345	-	175.930	0,1345
200121	Tubi fluorescenti ed altri rifiuti contenenti mercurio	2.750	-	2.710	0,0021	-	2.710	0,0021
200123	Apparecchiature fuori uso contenenti clorofluorocarburi	268.610	-	238.840	0,1827	-	238.840	0,1827
200125	Oli e grassi commestibili	19.866	-	19.951	0,0153	-	19.951	0,0153
200126	Oli e grassi diversi da quelli di cui alla voce 20 01 25	200	-	200	0,0002	-	200	0,0002
200127	Vernici, inchiostri, adesivi e resine contenenti sostanze pericolose	-	6.740	-	0,0000	7.060	7.060	0,0054
200128	Vernici, inchiostri, adesivi e resine diversi da quelli di cui alla voce 20 01 27	-	-	-	0,0000	-	-	0,0000
200131	Medicinali citotossici e citostatici	-	-	-	0,0000	-	-	0,0000
200132	Medicinali diversi da quelli di cui alla voce 20 01 31	5.186	5.551	4.816	0,0037	5.149	9.965	0,0076
200133	Batterie e accumulatori di cui alle voci 16 06 01, 16 06 02 e 16 06 03 nonché batterie e accumulatori non suddivisi contenenti tali batterie	2.078	-	2.338	0,0018	-	2.338	0,0018
200134	Batterie e accumulatori diversi da quelli di cui alla voce 20 01 33	489	-	414	0,0003	-	414	0,0003
200135	Apparecchiature elettriche ed elettroniche fuori uso, diverse da quelle di cui alla voce 20 01 21 e 20 01 23, contenenti componenti pericolosi (6)	147.780	-	149.510	0,1143	-	149.510	0,1143
200136	Apparecchiature elettriche ed elettroniche fuori uso, diverse da quelle di cui alle voci 20 01 21, 20 01 23 e 20 01 35	136.150	-	138.070	0,1056	-	138.070	0,1056
200137	Legno, contenente sostanze pericolose	-	-	-	0,0000	-	-	0,0000

Produzione Rifiuti Urbani - Mese di Luglio 2016

CER	Descrizione	I Copia		IV Copia				
		Kg R1~R13	Kg D1~D15	Kg R1~R13	% (R)	Kg D1~D15	Totale	% (T)
200138	Legno, diverso da quello di cui alla voce 20 01 37	691.800	-	663.620	0,5075	-	663.620	0,5075
200139	Plastica	156.430	-	133.420	0,1020	-	133.420	0,1020
200140	Metallo	105.430	-	89.660	0,0686	-	89.660	0,0686
200141	Rifiuti prodotti dalla pulizia di camini e ciminere	-	-	-	0,0000	-	-	0,0000
200199	Altre frazioni non specificate altrimenti	-	-	-	0,0000	-	-	0,0000
200201	Rifiuti biodegradabili	1.509.870	8.280	1.571.220	1,2016	8.280	1.579.500	1,2080
200203	Altri rifiuti non biodegradabili	-	27.480	-	0,0000	19.320	19.320	0,0148
200301	Rifiuti urbani non differenziati	-	63.941.720	-	0,0000	66.649.080	66.649.080	50,9714
200302	Rifiuti dei mercati	109.300	-	137.760	0,1054	-	137.760	0,1054
200303	Residui della pulizia stradale	989.261	-	955.395	0,7307	-	955.395	0,7307
200303	<i>Scarto su residui della pulizia stradale</i>	-	423.969	-	-	409.455	409.455	0,3131
200307	Rifiuti ingombranti	5.316.190	-	5.088.725	3,8917	-	5.088.725	3,8917
	Totale	61.098.908	66.144.527	61.894.896	47,3355	68.862.900	130.757.796	100,0000

Scarti IV copia	Kg Scarto
	0
Scarto sul codice 150106 - DGR 384/2012	1.753.386
	0
Scarto sul codice 200303 - DGR 384/2012	409.455

Limiti IV copia	Kg Esclusi
	0
Limite in Kg. sui codici 170107 e 170904 - DGR 384/2012	275.240
	0
Limite in Kg. sul codice 160103 - DGR 384/2012	1.246.540

Altri casi IV copia	Totale
	-
DGR 384/2012 - Altri CER non compresi nel calcolo della percentuale di R.D.	18.190

Produzione procapite mensile in Kg
41,984

RACCOLTA DIFFERENZIATA
47,34%

Produzione Rifiuti Urbani - Mese di Agosto 2016

CER	Descrizione	I Copia		IV Copia				
		Kg R1~R13	Kg D1~D15	Kg R1~R13	% (R)	Kg D1~D15	Totale	% (T)
080318	Toner per stampa esauriti, diversi da quelli di cui alla voce 08 03 17	1.700	-	1.512	0,0013	-	1.512	0,0013
130205	Scarti di olio minerale per motori, ingranaggi e lubrificazione, non clorurati	-	-	-	0,0000	-	-	0,0000
130206	Scarti di olio sintetico per motori, ingranaggi e lubrificazione	-	-	-	0,0000	-	-	0,0000
130207	Olio per motori, ingranaggi e lubrificazione, facilmente biodegradabile	-	-	-	0,0000	-	-	0,0000
130208	Altri oli per motori, ingranaggi e lubrificazione	-	1.000	-	0,0000	1.000	1.000	0,0009
150101	Imballaggi in carta e cartone	3.263.570	-	2.979.424	2,6233	-	2.979.424	2,6233
150102	Imballaggi in plastica	422.279	-	373.653	0,3290	-	373.653	0,3290
150103	Imballaggi in legno	75.720	-	75.720	0,0667	-	75.720	0,0667
150104	Imballaggi metallici	79.220	-	52.260	0,0460	-	52.260	0,0460
150105	Imballaggi in materiali compositi	-	-	-	0,0000	-	-	0,0000
150106	Imballaggi in materiali misti	5.055.203	-	5.020.800	4,4207	-	5.020.800	4,4207
150106	<i>Scarto su imballaggi in materiali misti</i>	-	1.582.247	-	-	1.607.750	1.607.750	1,4156
150107	Imballaggi in vetro	4.381.230	-	4.524.620	3,9838	-	4.524.620	3,9838
150109	Imballaggi in materia tessile	-	-	-	0,0000	-	-	0,0000
150110	Imballaggi contenenti residui di sostanze pericolose o contaminati da tali sostanze	1.050	1.470	830	0,0007	1.540	2.370	0,0021
150111	Imballaggi metallici contenenti matrici solide porose pericolose (ad esempio amianto), compresi i contenitori a pressione vuoti	-	-	-	0,0000	-	-	0,0000
160103	Pneumatici fuori uso	100.680	-	23.980	0,0211	-	23.980	0,0211
160107	Filtri dell'olio	-	-	-	0,0000	-	-	0,0000
160215	Componenti pericolosi rimossi da apparecchiature fuori uso	-	-	-	0,0000	-	-	0,0000
160216	Componenti rimossi da apparecchiature fuori uso, diversi da quelli di cui alla voce 160215	-	-	-	0,0000	-	-	0,0000
160505	Gas in contenitori a pressione, diversi da quelli di cui alla voce 16 05 04	-	-	-	0,0000	-	-	0,0000
160601	Batterie al piombo	240	-	240	0,0002	-	240	0,0002
160602	Batterie al nichel-cadmio	-	-	-	0,0000	-	-	0,0000

Produzione Rifiuti Urbani - Mese di Agosto 2016

CER	Descrizione	I Copia		IV Copia				
		Kg R1~R13	Kg D1~D15	Kg R1~R13	% (R)	Kg D1~D15	Totale	% (T)
160603	Batterie contenenti mercurio	-	-	-	0,0000	-	-	0,0000
170107 170904	Rifiuti misti dell'attività di costruzione e demolizione, diversi da quelli di cui alle voci 17 09 01, 17 09 02 e 17 09 03; Miscugli o scorie di cemento, mattoni, mattonelle e ceramiche, diverse da quelle di cui alla voce 17 01 06	269.552	-	293.092	0,2581	-	293.092	0,2581
200101	Carta e cartone	3.944.270	-	3.815.007	3,3590	-	3.815.007	3,3590
200102	Vetro	210.460	-	226.500	0,1994	-	226.500	0,1994
200108	Rifiuti biodegradabili di cucine e mense	25.275.939	-	27.500.119	24,2133	-	27.500.119	24,2133
200108	<i>Autocompostaggio D.G.R. 384/2012</i>	-	-	23.255	0,0205	-	23.255	0,0205
200110	Abbigliamento	169.482	-	208.442	0,1835	-	208.442	0,1835
200111	Prodotti tessili	181.220	-	165.840	0,1460	-	165.840	0,1460
200121	Tubi fluorescenti ed altri rifiuti contenenti mercurio	2.035	-	1.920	0,0017	-	1.920	0,0017
200123	Apparecchiature fuori uso contenenti clorofluorocarburi	198.070	-	181.130	0,1595	-	181.130	0,1595
200125	Oli e grassi commestibili	17.230	-	16.810	0,0148	-	16.810	0,0148
200126	Oli e grassi diversi da quelli di cui alla voce 20 01 25	500	-	500	0,0004	-	500	0,0004
200127	Vernici, inchiostri, adesivi e resine contenenti sostanze pericolose	-	9.580	-	0,0000	10.220	10.220	0,0090
200128	Vernici, inchiostri, adesivi e resine diversi da quelli di cui alla voce 20 01 27	-	-	-	0,0000	-	-	0,0000
200131	Medicinali citotossici e citostatici	-	-	-	0,0000	-	-	0,0000
200132	Medicinali diversi da quelli di cui alla voce 20 01 31	12.058	5.575	7.515	0,0066	3.755	11.270	0,0099
200133	Batterie e accumulatori di cui alle voci 16 06 01, 16 06 02 e 16 06 03 nonché batterie e accumulatori non suddivisi contenenti tali batterie	852	30	777	0,0007	100	877	0,0008
200134	Batterie e accumulatori diversi da quelli di cui alla voce 20 01 33	575	-	456	0,0004	-	456	0,0004
200135	Apparecchiature elettriche ed elettroniche fuori uso, diverse da quelle di cui alla voce 20 01 21 e 20 01 23, contenenti componenti pericolosi (6)	142.080	-	145.310	0,1279	-	145.310	0,1279
200136	Apparecchiature elettriche ed elettroniche fuori uso, diverse da quelle di cui alle voci 20 01 21, 20 01 23 e 20 01 35	170.280	-	159.248	0,1402	-	159.248	0,1402
200137	Legno, contenente sostanze pericolose	-	-	-	0,0000	-	-	0,0000

Produzione Rifiuti Urbani - Mese di Agosto 2016

CER	Descrizione	I Copia		IV Copia				
		Kg R1~R13	Kg D1~D15	Kg R1~R13	% (R)	Kg D1~D15	Totale	% (T)
200138	Legno, diverso da quello di cui alla voce 20 01 37	422.980	-	403.180	0,3550	-	403.180	0,3550
200139	Plastica	120.250	-	82.690	0,0728	-	82.690	0,0728
200140	Metallo	94.450	-	72.260	0,0636	-	72.260	0,0636
200141	Rifiuti prodotti dalla pulizia di camini e ciminere	-	-	-	0,0000	-	-	0,0000
200199	Altre frazioni non specificate altrimenti	-	-	-	0,0000	-	-	0,0000
200201	Rifiuti biodegradabili	1.428.660	-	1.356.130	1,1940	-	1.356.130	1,1940
200203	Altri rifiuti non biodegradabili	-	33.500	-	0,0000	5.500	5.500	0,0048
200301	Rifiuti urbani non differenziati	-	55.520.305	-	0,0000	58.075.660	58.075.660	51,1344
200302	Rifiuti dei mercati	66.300	-	78.940	0,0695	-	78.940	0,0695
200303	Residui della pulizia stradale	1.031.380	-	990.591	0,8722	-	990.591	0,8722
200303	<i>Scarto su residui della pulizia stradale</i>	-	442.020	-	-	424.539	424.539	0,3738
200307	Rifiuti ingombranti	5.011.800	-	4.661.710	4,1045	-	4.661.710	4,1045
	Totale	52.151.315	57.595.726	53.444.461	47,0567	60.130.064	113.574.525	100,0000

Scarti IV copia	Kg Scarto
	0
Scarto sul codice 150106 - DGR 384/2012	1.607.750
	0
Scarto sul codice 200303 - DGR 384/2012	424.539

Limiti IV copia	Kg Esclusi
	0
Limite in Kg. sui codici 170107 e 170904 - DGR 384/2012	111.800
	0
Limite in Kg. sul codice 160103 - DGR 384/2012	75.700

Altri casi IV copia	Totale
	-
DGR 384/2012 - Altri CER non compresi nel calcolo della percentuale di R.D.	7.373

Produzione procapite mensile in Kg
36,466

RACCOLTA DIFFERENZIATA
47,06%

CER	Descrizione	I Copia		IV Copia				
		Kg R1~R13	Kg D1~D15	Kg R1~R13	% (R)	Kg D1~D15	Totale	% (T)
080318	Toner per stampa esauriti, diversi da quelli di cui alla voce 08 03 17	1.730	320	1.740	0,0014	320	2.060	0,0016
130205	Scarti di olio minerale per motori, ingranaggi e lubrificazione, non clorurati	-	-	-	0,0000	-	-	0,0000
130206	Scarti di olio sintetico per motori, ingranaggi e lubrificazione	-	-	-	0,0000	-	-	0,0000
130207	Olio per motori, ingranaggi e lubrificazione, facilmente biodegradabile	-	-	-	0,0000	-	-	0,0000
130208	Altri oli per motori, ingranaggi e lubrificazione	460	-	460	0,0004	-	460	0,0004
150101	Imballaggi in carta e cartone	3.910.209	-	3.870.824	3,0345	-	3.870.824	3,0345
150102	Imballaggi in plastica	496.630	-	456.432	0,3578	-	456.432	0,3578
150103	Imballaggi in legno	126.220	-	117.020	0,0917	-	117.020	0,0917
150104	Imballaggi metallici	113.630	-	89.800	0,0704	-	89.800	0,0704
150105	Imballaggi in materiali compositi	-	-	-	0,0000	-	-	0,0000
150106	Imballaggi in materiali misti	5.728.613	-	5.703.233	4,4710	-	5.703.233	4,4710
150106	<i>Scarto su imballaggi in materiali misti</i>	-	1.779.562	-	-	1.805.592	1.805.592	1,4155
150107	Imballaggi in vetro	4.540.160	-	4.702.115	3,6862	-	4.702.115	3,6862
150109	Imballaggi in materia tessile	-	-	-	0,0000	-	-	0,0000
150110	Imballaggi contenenti residui di sostanze pericolose o contaminati da tali sostanze	570	2.440	1.060	0,0008	2.080	3.140	0,0025
150111	Imballaggi metallici contenenti matrici solide porose pericolose (ad esempio amianto), compresi i contenitori a pressione vuoti	-	-	-	0,0000	-	-	0,0000
160103	Pneumatici fuori uso	71.982	-	46.862	0,0367	-	46.862	0,0367
160107	Filtri dell'olio	90	-	220	0,0002	-	220	0,0002
160215	Componenti pericolosi rimossi da apparecchiature fuori uso	-	-	-	0,0000	-	-	0,0000
160216	Componenti rimossi da apparecchiature fuori uso, diversi da quelli di cui alla voce 160215	-	-	-	0,0000	-	-	0,0000
160505	Gas in contenitori a pressione, diversi da quelli di cui alla voce 16 05 04	-	-	-	0,0000	-	-	0,0000
160601	Batterie al piombo	1.790	-	1.500	0,0012	-	1.500	0,0012
160602	Batterie al nichel-cadmio	-	-	-	0,0000	-	-	0,0000

CER	Descrizione	I Copia		IV Copia				
		Kg R1~R13	Kg D1~D15	Kg R1~R13	% (R)	Kg D1~D15	Totale	% (T)
160603	Batterie contenenti mercurio	-	-	-	0,0000	-	-	0,0000
170107 170904	Rifiuti misti dell'attività di costruzione e demolizione, diversi da quelli di cui alle voci 17 09 01, 17 09 02 e 17 09 03; Miscugli o scorie di cemento, mattoni, mattonelle e ceramiche, diverse da quelle di cui alla voce 17 01 06	559.140	-	584.460	0,4582	-	584.460	0,4582
200101	Carta e cartone	5.096.150	-	5.386.022	4,2223	-	5.386.022	4,2223
200102	Vetro	198.480	-	212.330	0,1665	-	212.330	0,1665
200108	Rifiuti biodegradabili di cucine e mense	26.013.218	328.980	27.933.362	21,8981	304.660	28.238.022	22,1370
200108	<i>Autocompostaggio D.G.R. 384/2012</i>	-	-	22.515	0,0177	-	22.515	0,0177
200110	Abbigliamento	258.600	-	265.110	0,2078	-	265.110	0,2078
200111	Prodotti tessili	255.780	-	248.510	0,1948	-	248.510	0,1948
200121	Tubi fluorescenti ed altri rifiuti contenenti mercurio	8.960	-	3.691	0,0029	-	3.691	0,0029
200123	Apparecchiature fuori uso contenenti clorofluorocarburi	276.116	-	264.346	0,2072	-	264.346	0,2072
200125	Oli e grassi commestibili	21.035	180	20.535	0,0161	180	20.715	0,0162
200126	Oli e grassi diversi da quelli di cui alla voce 20 01 25	150	-	130	0,0001	-	130	0,0001
200127	Vernici, inchiostri, adesivi e resine contenenti sostanze pericolose	-	18.150	-	0,0000	18.590	18.590	0,0146
200128	Vernici, inchiostri, adesivi e resine diversi da quelli di cui alla voce 20 01 27	-	-	-	0,0000	-	-	0,0000
200131	Medicinali citotossici e citostatici	-	-	-	0,0000	-	-	0,0000
200132	Medicinali diversi da quelli di cui alla voce 20 01 31	9.084	4.303	9.051	0,0071	4.342	13.393	0,0105
200133	Batterie e accumulatori di cui alle voci 16 06 01, 16 06 02 e 16 06 03 nonché batterie e accumulatori non suddivisi contenenti tali batterie	4.536	-	4.886	0,0038	-	4.886	0,0038
200134	Batterie e accumulatori diversi da quelli di cui alla voce 20 01 33	740	-	632	0,0005	-	632	0,0005
200135	Apparecchiature elettriche ed elettroniche fuori uso, diverse da quelle di cui alla voce 20 01 21 e 20 01 23, contenenti componenti pericolosi (6)	155.242	-	169.072	0,1325	-	169.072	0,1325
200136	Apparecchiature elettriche ed elettroniche fuori uso, diverse da quelle di cui alle voci 20 01 21, 20 01 23 e 20 01 35	175.828	-	177.780	0,1394	-	177.780	0,1394
200137	Legno, contenente sostanze pericolose	-	-	-	0,0000	-	-	0,0000

CER	Descrizione	I Copia		IV Copia				
		Kg R1~R13	Kg D1~D15	Kg R1~R13	% (R)	Kg D1~D15	Totale	% (T)
200138	Legno, diverso da quello di cui alla voce 20 01 37	797.360	-	850.080	0,6664	-	850.080	0,6664
200139	Plastica	138.290	-	107.540	0,0843	-	107.540	0,0843
200140	Metallo	111.090	-	86.240	0,0676	-	86.240	0,0676
200141	Rifiuti prodotti dalla pulizia di camini e ciminere	-	-	-	0,0000	-	-	0,0000
200199	Altre frazioni non specificate altrimenti	-	-	-	0,0000	-	-	0,0000
200201	Rifiuti biodegradabili	1.860.738	-	1.788.400	1,4020	-	1.788.400	1,4020
200203	Altri rifiuti non biodegradabili	-	21.300	-	0,0000	15.980	15.980	0,0125
200301	Rifiuti urbani non differenziati	-	61.600.780	-	0,0000	65.224.110	65.224.110	51,1319
200302	Rifiuti dei mercati	143.300	-	151.680	0,1189	-	151.680	0,1189
200303	Residui della pulizia stradale	1.101.513	-	1.087.394	0,8525	-	1.087.394	0,8525
200303	<i>Scarto su residui della pulizia stradale</i>	-	472.077	-	-	466.026	466.026	0,3653
200307	Rifiuti ingombranti	5.627.226	-	5.353.472	4,1968	-	5.353.472	4,1968
	Totale	57.804.659	64.228.092	59.718.503	46,8159	67.841.880	127.560.382	100,0000

Scarti IV copia	Kg Scarto
	0
Scarto sul codice 150106 - DGR 384/2012	1.805.592
	0
Scarto sul codice 200303 - DGR 384/2012	466.026

Limiti IV copia	Kg Esclusi
	0
Limite in Kg. sui codici 170107 e 170904 - DGR 384/2012	80.240
	0
Limite in Kg. sul codice 160103 - DGR 384/2012	9.020

Altri casi IV copia	Totale
	-
DGR 384/2012 - Altri CER non compresi nel calcolo della percentuale di R.D.	12.880

Produzione procapite mensile in Kg
40,958

RACCOLTA DIFFERENZIATA
46,82%

CER	Descrizione	I Copia		IV Copia				
		Kg R1~R13	Kg D1~D15	Kg R1~R13	% (R)	Kg D1~D15	Totale	% (T)
080318	Toner per stampa esauriti, diversi da quelli di cui alla voce 08 03 17	4.493	-	4.021	0,0031	-	4.021	0,0031
130205	Scarti di olio minerale per motori, ingranaggi e lubrificazione, non clorurati	-	-	-	0,0000	-	-	0,0000
130206	Scarti di olio sintetico per motori, ingranaggi e lubrificazione	-	-	-	0,0000	-	-	0,0000
130207	Olio per motori, ingranaggi e lubrificazione, facilmente biodegradabile	-	-	-	0,0000	-	-	0,0000
130208	Altri oli per motori, ingranaggi e lubrificazione	210	-	210	0,0002	-	210	0,0002
150101	Imballaggi in carta e cartone	4.044.387	-	4.041.023	3,1192	-	4.041.023	3,1192
150102	Imballaggi in plastica	501.870	-	487.508	0,3763	-	487.508	0,3763
150103	Imballaggi in legno	112.000	-	115.920	0,0895	-	115.920	0,0895
150104	Imballaggi metallici	80.490	-	64.650	0,0499	-	64.650	0,0499
150105	Imballaggi in materiali compositi	-	-	-	0,0000	-	-	0,0000
150106	Imballaggi in materiali misti	5.218.787	-	5.134.433	3,9632	-	5.134.433	3,9632
150106	<i>Scarto su imballaggi in materiali misti</i>	-	1.657.123	-	-	1.653.157	1.653.157	1,2761
150107	Imballaggi in vetro	4.478.350	-	4.493.590	3,4686	-	4.493.590	3,4686
150109	Imballaggi in materia tessile	-	-	-	0,0000	-	-	0,0000
150110	Imballaggi contenenti residui di sostanze pericolose o contaminati da tali sostanze	1.094	5.510	1.014	0,0008	7.890	8.904	0,0069
150111	Imballaggi metallici contenenti matrici solide porose pericolose (ad esempio amianto), compresi i contenitori a pressione vuoti	-	-	-	0,0000	-	-	0,0000
160103	Pneumatici fuori uso	43.290	-	34.250	0,0264	-	34.250	0,0264
160107	Filtri dell'olio	-	-	-	0,0000	-	-	0,0000
160215	Componenti pericolosi rimossi da apparecchiature fuori uso	-	-	-	0,0000	-	-	0,0000
160216	Componenti rimossi da apparecchiature fuori uso, diversi da quelli di cui alla voce 160215	447	-	434	0,0003	-	434	0,0003
160505	Gas in contenitori a pressione, diversi da quelli di cui alla voce 16 05 04	-	-	-	0,0000	-	-	0,0000
160601	Batterie al piombo	200	-	200	0,0002	-	200	0,0002
160602	Batterie al nichel-cadmio	-	-	-	0,0000	-	-	0,0000

Produzione Rifiuti Urbani - Mese di Ottobre 2016

CER	Descrizione	I Copia		IV Copia				
		Kg R1~R13	Kg D1~D15	Kg R1~R13	% (R)	Kg D1~D15	Totale	% (T)
160603	Batterie contenenti mercurio	-	-	-	0,0000	-	-	0,0000
170107 170904	Rifiuti misti dell'attività di costruzione e demolizione, diversi da quelli di cui alle voci 17 09 01, 17 09 02 e 17 09 03; Miscugli o scorie di cemento, mattoni, mattonelle e ceramiche, diverse da quelle di cui alla voce 17 01 06	410.070	-	433.700	0,3348	-	433.700	0,3348
200101	Carta e cartone	5.250.980	-	5.536.127	4,2733	-	5.536.127	4,2733
200102	Vetro	198.520	-	211.220	0,1630	-	211.220	0,1630
200108	Rifiuti biodegradabili di cucine e mense	27.032.770	-	28.550.970	22,0382	-	28.550.970	22,0382
200108	<i>Autocompostaggio D.G.R. 384/2012</i>	-	-	23.272	0,0180	-	23.272	0,0180
200110	Abbigliamento	278.426	-	350.317	0,2704	-	350.317	0,2704
200111	Prodotti tessili	233.030	-	226.120	0,1745	-	226.120	0,1745
200121	Tubi fluorescenti ed altri rifiuti contenenti mercurio	10.130	-	2.830	0,0022	-	2.830	0,0022
200123	Apparecchiature fuori uso contenenti clorofluorocarburi	232.400	-	219.510	0,1694	-	219.510	0,1694
200125	Oli e grassi commestibili	18.495	-	18.505	0,0143	-	18.505	0,0143
200126	Oli e grassi diversi da quelli di cui alla voce 20 01 25	250	-	250	0,0002	-	250	0,0002
200127	Vernici, inchiostri, adesivi e resine contenenti sostanze pericolose	-	14.600	-	0,0000	13.680	13.680	0,0106
200128	Vernici, inchiostri, adesivi e resine diversi da quelli di cui alla voce 20 01 27	1.885	-	1.885	0,0015	-	1.885	0,0015
200131	Medicinali citotossici e citostatici	-	-	-	0,0000	-	-	0,0000
200132	Medicinali diversi da quelli di cui alla voce 20 01 31	6.865	7.552	6.678	0,0052	6.108	12.786	0,0099
200133	Batterie e accumulatori di cui alle voci 16 06 01, 16 06 02 e 16 06 03 nonché batterie e accumulatori non suddivisi contenenti tali batterie	14.014	-	14.364	0,0111	-	14.364	0,0111
200134	Batterie e accumulatori diversi da quelli di cui alla voce 20 01 33	2.037	-	707	0,0005	-	707	0,0005
200135	Apparecchiature elettriche ed elettroniche fuori uso, diverse da quelle di cui alla voce 20 01 21 e 20 01 23, contenenti componenti pericolosi (6)	141.070	-	170.355	0,1315	-	170.355	0,1315
200136	Apparecchiature elettriche ed elettroniche fuori uso, diverse da quelle di cui alle voci 20 01 21, 20 01 23 e 20 01 35	147.860	-	151.510	0,1169	-	151.510	0,1169
200137	Legno, contenente sostanze pericolose	-	-	-	0,0000	-	-	0,0000

CER	Descrizione	I Copia		IV Copia				
		Kg R1~R13	Kg D1~D15	Kg R1~R13	% (R)	Kg D1~D15	Totale	% (T)
200138	Legno, diverso da quello di cui alla voce 20 01 37	827.400	-	890.720	0,6875	-	890.720	0,6875
200139	Plastica	156.880	-	121.400	0,0937	-	121.400	0,0937
200140	Metallo	106.430	3.000	87.500	0,0675	1.040	88.540	0,0683
200141	Rifiuti prodotti dalla pulizia di camini e ciminere	-	-	-	0,0000	-	-	0,0000
200199	Altre frazioni non specificate altrimenti	-	-	-	0,0000	-	-	0,0000
200201	Rifiuti biodegradabili	1.806.730	-	1.821.510	1,4060	-	1.821.510	1,4060
200203	Altri rifiuti non biodegradabili	-	36.490	-	0,0000	29.910	29.910	0,0231
200301	Rifiuti urbani non differenziati	-	64.261.410	-	0,0000	67.925.780	67.925.780	52,4311
200302	Rifiuti dei mercati	159.580	-	172.880	0,1334	-	172.880	0,1334
200303	Residui della pulizia stradale	964.264	-	998.004	0,7703	-	998.004	0,7703
200303	<i>Scarto su residui della pulizia stradale</i>	-	413.256	-	-	427.716	427.716	0,3301
200307	Rifiuti ingombranti	5.346.360	-	5.099.492	3,9362	-	5.099.492	3,9362
	Totale	57.832.064	66.398.941	59.487.078	45,9174	70.065.281	129.552.360	100,0000

Scarti IV copia	Kg Scarto
	0
Scarto sul codice 150106 - DGR 384/2012	1.653.157
	0
Scarto sul codice 200303 - DGR 384/2012	427.716

Limiti IV copia	Kg Esclusi
	0
Limite in Kg. sui codici 170107 e 170904 - DGR 384/2012	324.780
	0
Limite in Kg. sul codice 160103 - DGR 384/2012	5.280

Altri casi IV copia	Totale
	-
DGR 384/2012 - Altri CER non compresi nel calcolo della percentuale di R.D.	14.680

Produzione procapite mensile in Kg
41,597

RACCOLTA DIFFERENZIATA
45,92%

CER	Descrizione	I Copia		IV Copia				
		Kg R1~R13	Kg D1~D15	Kg R1~R13	% (R)	Kg D1~D15	Totale	% (T)
080318	Toner per stampa esauriti, diversi da quelli di cui alla voce 08 03 17	3.131	-	2.191	0,0018	-	2.191	0,0018
130205	Scarti di olio minerale per motori, ingranaggi e lubrificazione, non clorurati	-	-	-	0,0000	-	-	0,0000
130206	Scarti di olio sintetico per motori, ingranaggi e lubrificazione	-	-	-	0,0000	-	-	0,0000
130207	Olio per motori, ingranaggi e lubrificazione, facilmente biodegradabile	-	-	-	0,0000	-	-	0,0000
130208	Altri oli per motori, ingranaggi e lubrificazione	1.100	-	1.100	0,0009	-	1.100	0,0009
150101	Imballaggi in carta e cartone	4.004.120	-	3.929.520	3,1758	-	3.929.520	3,1758
150102	Imballaggi in plastica	667.920	-	629.460	0,5087	-	629.460	0,5087
150103	Imballaggi in legno	90.080	-	92.780	0,0750	-	92.780	0,0750
150104	Imballaggi metallici	100.060	-	64.820	0,0524	-	64.820	0,0524
150105	Imballaggi in materiali compositi	-	-	-	0,0000	-	-	0,0000
150106	Imballaggi in materiali misti	4.998.907	-	4.864.968	3,9318	-	4.864.968	3,9318
150106	<i>Scarto su imballaggi in materiali misti</i>	-	1.602.753	-	-	1.579.562	1.579.562	1,2766
150107	Imballaggi in vetro	3.915.550	-	3.922.605	3,1702	-	3.922.605	3,1702
150109	Imballaggi in materia tessile	-	-	-	0,0000	-	-	0,0000
150110	Imballaggi contenenti residui di sostanze pericolose o contaminati da tali sostanze	2.711	5.760	4.606	0,0037	6.940	11.546	0,0093
150111	Imballaggi metallici contenenti matrici solide porose pericolose (ad esempio amianto), compresi i contenitori a pressione vuoti	-	-	-	0,0000	-	-	0,0000
160103	Pneumatici fuori uso	71.923	-	42.933	0,0347	-	42.933	0,0347
160107	Filtri dell'olio	20	-	20	0,0000	-	20	0,0000
160215	Componenti pericolosi rimossi da apparecchiature fuori uso	-	-	-	0,0000	-	-	0,0000
160216	Componenti rimossi da apparecchiature fuori uso, diversi da quelli di cui alla voce 160215	1.000	-	480	0,0004	-	480	0,0004
160505	Gas in contenitori a pressione, diversi da quelli di cui alla voce 16 05 04	-	-	-	0,0000	-	-	0,0000
160601	Batterie al piombo	160	-	160	0,0001	-	160	0,0001
160602	Batterie al nichel-cadmio	-	-	-	0,0000	-	-	0,0000

CER	Descrizione	I Copia		IV Copia				
		Kg R1~R13	Kg D1~D15	Kg R1~R13	% (R)	Kg D1~D15	Totale	% (T)
160603	Batterie contenenti mercurio	-	-	-	0,0000	-	-	0,0000
170107 170904	Rifiuti misti dell'attività di costruzione e demolizione, diversi da quelli di cui alle voci 17 09 01, 17 09 02 e 17 09 03; Miscugli o scorie di cemento, mattoni, mattonelle e ceramiche, diverse da quelle di cui alla voce 17 01 06	720.739	-	752.709	0,6083	-	752.709	0,6083
200101	Carta e cartone	5.257.210	-	5.322.495	4,3016	-	5.322.495	4,3016
200102	Vetro	493.980	-	484.360	0,3915	-	484.360	0,3915
200108	Rifiuti biodegradabili di cucine e mense	25.595.990	-	26.841.180	21,6926	-	26.841.180	21,6926
200108	<i>Autocompostaggio D.G.R. 384/2012</i>	-	-	17.326	0,0140	-	17.326	0,0140
200110	Abbigliamento	407.438	-	468.992	0,3790	-	468.992	0,3790
200111	Prodotti tessili	232.460	800	202.200	0,1634	800	203.000	0,1641
200121	Tubi fluorescenti ed altri rifiuti contenenti mercurio	8.400	-	2.930	0,0024	-	2.930	0,0024
200123	Apparecchiature fuori uso contenenti clorofluorocarburi	210.140	-	204.340	0,1651	-	204.340	0,1651
200125	Oli e grassi commestibili	20.635	-	18.761	0,0152	-	18.761	0,0152
200126	Oli e grassi diversi da quelli di cui alla voce 20 01 25	700	-	700	0,0006	-	700	0,0006
200127	Vernici, inchiostri, adesivi e resine contenenti sostanze pericolose	-	10.850	-	0,0000	12.320	12.320	0,0100
200128	Vernici, inchiostri, adesivi e resine diversi da quelli di cui alla voce 20 01 27	-	-	-	0,0000	-	-	0,0000
200131	Medicinali citotossici e citostatici	-	-	-	0,0000	-	-	0,0000
200132	Medicinali diversi da quelli di cui alla voce 20 01 31	6.626	5.066	6.428	0,0052	5.158	11.586	0,0094
200133	Batterie e accumulatori di cui alle voci 16 06 01, 16 06 02 e 16 06 03 nonché batterie e accumulatori non suddivisi contenenti tali batterie	4.886	650	4.778	0,0039	420	5.198	0,0042
200134	Batterie e accumulatori diversi da quelli di cui alla voce 20 01 33	1.336	-	468	0,0004	-	468	0,0004
200135	Apparecchiature elettriche ed elettroniche fuori uso, diverse da quelle di cui alla voce 20 01 21 e 20 01 23, contenenti componenti pericolosi (6)	165.434	-	168.064	0,1358	-	168.064	0,1358
200136	Apparecchiature elettriche ed elettroniche fuori uso, diverse da quelle di cui alle voci 20 01 21, 20 01 23 e 20 01 35	149.280	-	143.120	0,1157	-	143.120	0,1157
200137	Legno, contenente sostanze pericolose	-	-	-	0,0000	-	-	0,0000

CER	Descrizione	I Copia		IV Copia				
		Kg R1~R13	Kg D1~D15	Kg R1~R13	% (R)	Kg D1~D15	Totale	% (T)
200138	Legno, diverso da quello di cui alla voce 20 01 37	827.880	-	799.470	0,6461	-	799.470	0,6461
200139	Plastica	123.740	-	91.960	0,0743	-	91.960	0,0743
200140	Metallo	133.220	-	120.310	0,0972	-	120.310	0,0972
200141	Rifiuti prodotti dalla pulizia di camini e ciminere	-	-	-	0,0000	-	-	0,0000
200199	Altre frazioni non specificate altrimenti	-	-	-	0,0000	-	-	0,0000
200201	Rifiuti biodegradabili	1.901.680	-	1.894.200	1,5309	-	1.894.200	1,5309
200203	Altri rifiuti non biodegradabili	-	49.690	-	0,0000	41.880	41.880	0,0338
200301	Rifiuti urbani non differenziati	-	61.442.130	-	0,0000	64.484.650	64.484.650	52,1155
200302	Rifiuti dei mercati	124.180	-	115.720	0,0935	-	115.720	0,0935
200303	Residui della pulizia stradale	1.072.421	-	1.050.721	0,8492	-	1.050.721	0,8492
200303	<i>Scarto su residui della pulizia stradale</i>	-	459.609	-	-	450.309	450.309	0,3639
200307	Rifiuti ingombranti	5.198.791	-	4.885.241	3,9482	-	4.885.241	3,9482
	Totale	56.513.847	63.577.308	57.152.115	46,1894	66.582.039	123.734.154	100,0000

Scarti IV copia	Kg Scarto
	0
Scarto sul codice 150106 - DGR 384/2012	1.579.562
	0
Scarto sul codice 200303 - DGR 384/2012	450.309

Limiti IV copia	Kg Esclusi
	0
Limite in Kg. sui codici 170107 e 170904 - DGR 384/2012	63.330
	0
Limite in Kg. sul codice 160103 - DGR 384/2012	7.140

Altri casi IV copia	Totale
	-
DGR 384/2012 - Altri CER non compresi nel calcolo della percentuale di R.D.	25.380

Produzione procapite mensile in Kg
39,731

RACCOLTA DIFFERENZIATA
46,19%

CER	Descrizione	I Copia		IV Copia				
		Kg R1~R13	Kg D1~D15	Kg R1~R13	% (R)	Kg D1~D15	Totale	% (T)
080318	Toner per stampa esauriti, diversi da quelli di cui alla voce 08 03 17	962	50	1.012	0,0008	140	1.152	0,0009
130205	Scarti di olio minerale per motori, ingranaggi e lubrificazione, non clorurati	-	-	-	0,0000	-	-	0,0000
130206	Scarti di olio sintetico per motori, ingranaggi e lubrificazione	-	-	-	0,0000	-	-	0,0000
130207	Olio per motori, ingranaggi e lubrificazione, facilmente biodegradabile	-	-	-	0,0000	-	-	0,0000
130208	Altri oli per motori, ingranaggi e lubrificazione	-	-	-	0,0000	-	-	0,0000
150101	Imballaggi in carta e cartone	4.285.860	-	4.170.165	3,3666	-	4.170.165	3,3666
150102	Imballaggi in plastica	700.850	-	638.370	0,5154	-	638.370	0,5154
150103	Imballaggi in legno	63.360	-	63.220	0,0510	-	63.220	0,0510
150104	Imballaggi metallici	57.670	-	46.340	0,0374	-	46.340	0,0374
150105	Imballaggi in materiali compositi	-	-	-	0,0000	-	-	0,0000
150106	Imballaggi in materiali misti	5.292.557	-	5.072.890	4,0953	-	5.072.890	4,0953
150106	<i>Scarto su imballaggi in materiali misti</i>	-	1.701.393	-	-	1.635.130	1.635.130	1,3200
150107	Imballaggi in vetro	3.534.670	-	3.492.987	2,8199	-	3.492.987	2,8199
150109	Imballaggi in materia tessile	-	-	-	0,0000	-	-	0,0000
150110	Imballaggi contenenti residui di sostanze pericolose o contaminati da tali sostanze	9.460	1.290	10.870	0,0088	1.060	11.930	0,0096
150111	Imballaggi metallici contenenti matrici solide porose pericolose (ad esempio amianto), compresi i contenitori a pressione vuoti	-	-	-	0,0000	-	-	0,0000
160103	Pneumatici fuori uso	30.480	-	29.210	0,0236	-	29.210	0,0236
160107	Filtri dell'olio	-	-	-	0,0000	-	-	0,0000
160215	Componenti pericolosi rimossi da apparecchiature fuori uso	-	-	-	0,0000	-	-	0,0000
160216	Componenti rimossi da apparecchiature fuori uso, diversi da quelli di cui alla voce 160215	-	-	-	0,0000	-	-	0,0000
160505	Gas in contenitori a pressione, diversi da quelli di cui alla voce 16 05 04	-	-	-	0,0000	-	-	0,0000
160601	Batterie al piombo	60	-	60	0,0000	-	60	0,0000
160602	Batterie al nichel-cadmio	-	-	-	0,0000	-	-	0,0000

CER	Descrizione	I Copia		IV Copia				
		Kg R1~R13	Kg D1~D15	Kg R1~R13	% (R)	Kg D1~D15	Totale	% (T)
160603	Batterie contenenti mercurio	-	-	-	0,0000	-	-	0,0000
170107 170904	Rifiuti misti dell'attività di costruzione e demolizione, diversi da quelli di cui alle voci 17 09 01, 17 09 02 e 17 09 03; Miscugli o scorie di cemento, mattoni, mattonelle e ceramiche, diverse da quelle di cui alla voce 17 01 06	474.424	-	453.004	0,3657	-	453.004	0,3657
200101	Carta e cartone	5.391.980	-	5.296.633	4,2759	-	5.296.633	4,2759
200102	Vetro	1.046.700	-	992.980	0,8016	-	992.980	0,8016
200108	Rifiuti biodegradabili di cucine e mense	26.106.310	-	27.905.120	22,5277	-	27.905.120	22,5277
200108	<i>Autocompostaggio D.G.R. 384/2012</i>	-	-	23.303	0,0188	-	23.303	0,0188
200110	Abbigliamento	301.848	-	335.610	0,2709	-	335.610	0,2709
200111	Prodotti tessili	106.770	-	101.840	0,0822	-	101.840	0,0822
200121	Tubi fluorescenti ed altri rifiuti contenenti mercurio	14.430	-	4.090	0,0033	-	4.090	0,0033
200123	Apparecchiature fuori uso contenenti clorofluorocarburi	162.539	-	176.499	0,1425	-	176.499	0,1425
200125	Oli e grassi commestibili	19.340	-	19.497	0,0157	-	19.497	0,0157
200126	Oli e grassi diversi da quelli di cui alla voce 20 01 25	200	-	200	0,0002	-	200	0,0002
200127	Vernici, inchiostri, adesivi e resine contenenti sostanze pericolose	-	5.060	-	0,0000	5.160	5.160	0,0042
200128	Vernici, inchiostri, adesivi e resine diversi da quelli di cui alla voce 20 01 27	-	-	-	0,0000	-	-	0,0000
200131	Medicinali citotossici e citostatici	-	-	-	0,0000	-	-	0,0000
200132	Medicinali diversi da quelli di cui alla voce 20 01 31	8.313	5.270	8.436	0,0068	4.590	13.026	0,0105
200133	Batterie e accumulatori di cui alle voci 16 06 01, 16 06 02 e 16 06 03 nonché batterie e accumulatori non suddivisi contenenti tali batterie	7.873	-	6.503	0,0052	-	6.503	0,0052
200134	Batterie e accumulatori diversi da quelli di cui alla voce 20 01 33	463	-	496	0,0004	-	496	0,0004
200135	Apparecchiature elettriche ed elettroniche fuori uso, diverse da quelle di cui alla voce 20 01 21 e 20 01 23, contenenti componenti pericolosi (6)	153.016	-	133.809	0,1080	-	133.809	0,1080
200136	Apparecchiature elettriche ed elettroniche fuori uso, diverse da quelle di cui alle voci 20 01 21, 20 01 23 e 20 01 35	122.790	-	125.380	0,1012	-	125.380	0,1012
200137	Legno, contenente sostanze pericolose	-	-	-	0,0000	-	-	0,0000

CER	Descrizione	I Copia		IV Copia				
		Kg R1~R13	Kg D1~D15	Kg R1~R13	% (R)	Kg D1~D15	Totale	% (T)
200138	Legno, diverso da quello di cui alla voce 20 01 37	684.900	-	691.980	0,5586	-	691.980	0,5586
200139	Plastica	107.480	-	97.430	0,0787	-	97.430	0,0787
200140	Metallo	110.810	-	84.710	0,0684	-	84.710	0,0684
200141	Rifiuti prodotti dalla pulizia di camini e ciminere	-	-	-	0,0000	-	-	0,0000
200199	Altre frazioni non specificate altrimenti	-	-	-	0,0000	-	-	0,0000
200201	Rifiuti biodegradabili	1.620.870	-	1.543.860	1,2464	-	1.543.860	1,2464
200203	Altri rifiuti non biodegradabili	-	18.900	-	0,0000	9.740	9.740	0,0079
200301	Rifiuti urbani non differenziati	-	62.617.310	-	0,0000	64.860.680	64.860.680	52,3617
200302	Rifiuti dei mercati	123.480	-	92.160	0,0744	-	92.160	0,0744
200303	Residui della pulizia stradale	1.254.757	-	1.238.503	0,9998	-	1.238.503	0,9998
200303	<i>Scarto su residui della pulizia stradale</i>	-	537.753	-	-	530.787	530.787	0,4285
200307	Rifiuti ingombranti	4.258.299	-	3.966.017	3,2017	-	3.966.017	3,2017
	Totale	56.053.521	64.887.026	56.823.184	45,8731	67.047.287	123.870.471	100,0000

Scarti IV copia	Kg Scarto
	0
Scarto sul codice 150106 - DGR 384/2012	1.635.130
	0
Scarto sul codice 200303 - DGR 384/2012	530.787

Limiti IV copia	Kg Esclusi
	0
Limite in Kg. sui codici 170107 e 170904 - DGR 384/2012	17.609
	0
	0

Altri casi IV copia	Totale
	-
DGR 384/2012 - Altri CER non compresi nel calcolo della percentuale di R.D.	53.840

Produzione procapite mensile in Kg
39,772

RACCOLTA DIFFERENZIATA
45,87%