

S.I.O.R.R.
Sistema Informativo Osservatorio Regionale Rifiuti
**Produzione annuale e
percentuale di raccolta differenziata dei rifiuti urbani della
Provincia di Avellino - 2016**



Comune	Kg di rifiuti differenziati	Kg di compostaggio domestico	Kg di rifiuti indifferenziati	Totale Kg ai fini del calcolo percentuale della R.D.	n. abitanti (ISTAT)	Produzione pro capite R.U. annua in Kg	% di R.D.	Eccedenze 160103 170107 170904	Totale Kg di R.U. raccolti sul territorio Comunale	Trend r.d. 2016/15	Trend produzione 2016/15
Aiello del Sabato	633.363	-	436.043	1.069.406	3.958	270,188	59,23%	-	1.069.406	-2,52%	0,45%
Altavilla Irpina	708.945	-	525.268	1.234.213	4.196	294,140	57,44%	-	1.234.213	-4,32%	-16,55%
Andretta	277.312	-	190.590	467.902	1.927	242,814	59,27%	-	467.902	-0,05%	-2,28%
Aquilonia	284.158	-	241.045	525.203	1.739	302,014	54,10%	-	525.203	0,02%	-11,53%
Ariano Irpino	3.867.285	-	4.233.015	8.100.300	22.700	356,841	47,74%	-	8.100.300	1,69%	-2,26%
Atripalda	2.738.378	-	1.532.048	4.270.426	11.020	387,516	64,12%	-	4.270.426	-3,32%	0,47%
Avella	2.360.866	-	537.249	2.898.115	7.890	367,315	81,46%	-	2.898.115	-0,23%	0,95%
Avellino	8.518.815	-	18.346.476	26.865.291	54.857	489,733	31,71%	-	26.865.291	-2,95%	1,13%
Bagnoli Irpino	687.145	-	375.280	1.062.425	3.217	330,253	64,68%	-	1.062.425	-1,71%	-3,67%
Baiano	1.501.032	-	284.416	1.785.448	4.718	378,433	84,07%	-	1.785.448	-3,40%	-2,70%
Bisaccia	901.239	-	265.806	1.167.045	3.831	304,632	77,22%	-	1.167.045	0,68%	4,93%
Bonito	378.206	-	261.018	639.224	2.448	261,121	59,17%	-	639.224	0,17%	5,16%
Cairano	64.311	-	32.235	96.546	326	296,153	66,61%	-	96.546	-8,03%	6,18%
Calabritto	286.492	-	335.590	622.082	2.391	260,176	46,05%	-	622.082	-3,45%	-1,06%
Calitri	895.319	-	490.907	1.386.226	4.666	297,091	64,59%	-	1.386.226	-0,98%	1,76%
Candida	179.494	-	129.792	309.286	1.147	269,648	58,04%	-	309.286	-2,30%	-2,21%
Caposele	550.343	-	593.844	1.144.187	3.483	328,506	48,10%	-	1.144.187	0,07%	7,85%
Capriglia Irpina	334.673	-	186.880	521.553	2.398	217,495	64,17%	-	521.553	-2,60%	5,42%
Carife	220.141	-	168.491	388.632	1.408	276,017	56,64%	-	388.632	1,08%	5,05%
Casalbore	128.697	-	249.640	378.337	1.800	210,187	34,02%	-	378.337	-18,90%	-25,40%

S.I.O.R.R.
Sistema Informativo Osservatorio Regionale Rifiuti
**Produzione annuale e
percentuale di raccolta differenziata dei rifiuti urbani della
Provincia di Avellino - 2016**

Comune	Kg di rifiuti differenziati	Kg di compostaggio domestico	Kg di rifiuti indifferenziati	Totale Kg ai fini del calcolo percentuale della R.D.	n. abitanti (ISTAT)	Produzione pro capite R.U. annua in Kg	% di R.D.	Eccedenze 160103 170107 170904	Totale Kg di R.U. raccolti sul territorio Comunale	Trend r.d. 2016/15	Trend produzione 2016/15
Cassano Irpino	142.719	-	201.048	343.767	982	350,068	41,52%	-	343.767	3,36%	9,33%
Castel Baronia	188.157	-	96.127	284.284	1.129	251,802	66,19%	-	284.284	-0,54%	-5,59%
Castelfranci	315.435	-	217.807	533.242	2.041	261,265	59,15%	-	533.242	-2,19%	4,54%
Castelvetere sul Calore	313.773	-	157.182	470.955	1.615	291,613	66,62%	-	470.955	3,44%	3,31%
Cervinara	1.944.735	-	1.851.238	3.795.973	9.658	393,039	51,23%	-	3.795.973	-1,17%	-0,38%
Cesinali	510.041	-	277.886	787.927	2.584	304,925	64,73%	-	787.927	1,52%	5,99%
Chianche	89.600	-	44.900	134.500	475	283,158	66,62%	-	134.500	-0,90%	12,03%
Chiusano di San Domenico	498.067	7.778	96.871	602.715	2.277	261,281	83,93%	-	594.938	2,49%	-4,34%
Contrada	518.483	-	334.360	852.843	3.053	279,346	60,79%	-	852.843	-3,57%	2,72%
Conza della Campania	199.022	-	174.086	373.108	1.373	271,747	53,34%	-	373.108	-4,35%	-0,30%
Domicella	525.335	-	27.940	553.275	1.862	297,140	94,95%	-	553.275	18,30%	-6,85%
Flumeri	472.412	-	405.206	877.618	2.963	296,192	53,83%	-	877.618	-2,95%	3,84%
Fontanarosa	531.380	-	270.564	801.944	3.170	252,979	66,26%	-	801.944	-0,78%	-9,76%
Forino	1.216.950	-	846.211	2.063.161	5.384	383,202	58,98%	-	2.063.161	0,60%	-0,28%
Frigento	553.067	240.638	333.775	1.127.480	3.780	234,614	70,40%	-	886.842	0,07%	-19,98%
Gesualdo	606.302	-	339.992	946.294	3.516	269,139	64,07%	-	946.294	1,40%	5,94%
Greci	127.486	-	105.592	233.078	691	337,305	54,70%	-	233.078	0,26%	15,65%
Grottaminarda	1.926.808	-	1.575.922	3.502.730	8.137	430,469	55,01%	-	3.502.730	-1,77%	7,68%
Grottolella	273.440	-	213.764	487.204	1.869	260,676	56,12%	-	487.204	-1,92%	-2,11%
Guardia Lombardi	201.158	-	291.346	492.504	1.718	286,673	40,84%	-	492.504	-3,69%	-10,05%

S.I.O.R.R.
Sistema Informativo Osservatorio Regionale Rifiuti
**Produzione annuale e
percentuale di raccolta differenziata dei rifiuti urbani della
Provincia di Avellino - 2016**

Comune	Kg di rifiuti differenziati	Kg di compostaggio domestico	Kg di rifiuti indifferenziati	Totale Kg ai fini del calcolo percentuale della R.D.	n. abitanti (ISTAT)	Produzione pro capite R.U. annua in Kg	% di R.D.	Eccedenze 160103 170107 170904	Totale Kg di R.U. raccolti sul territorio Comunale	Trend r.d. 2016/15	Trend produzione 2016/15
Lacedonia	382.835	-	455.205	838.040	2.340	358,137	45,68%	-	838.040	-0,75%	3,02%
Lapio	292.034	-	131.166	423.200	1.572	269,211	69,01%	-	423.200	1,46%	10,66%
Lauro	1.024.826	-	317.552	1.342.378	3.509	382,553	76,34%	-	1.342.378	24,29%	-6,31%
Lioni	1.269.938	-	617.740	1.887.678	6.201	304,415	67,28%	-	1.887.678	-1,92%	-4,72%
Luogosano	241.278	-	194.438	435.716	1.187	367,073	55,38%	253.270	688.986	-4,24%	-3,66%
Manocalzati	778.057	-	381.413	1.159.470	3.160	366,921	67,10%	-	1.159.470	-2,32%	4,94%
Marzano di Nola	568.108	-	127.620	695.728	1.727	402,854	81,66%	-	695.728	-2,29%	12,12%
Melito Irpino	344.986	-	137.695	482.681	1.920	251,396	71,47%	-	482.681	9,56%	4,90%
Mercogliano	2.197.209	-	2.102.083	4.299.292	12.267	350,476	51,11%	-	4.299.292	0,01%	1,42%
Mirabella Eclano	1.687.471	-	1.223.000	2.910.471	7.684	378,770	57,98%	-	2.910.471	-1,64%	3,53%
Montaguto	92.961	-	30.699	123.660	423	292,340	75,17%	-	123.660	-1,98%	-4,32%
Montecalvo Irpino	528.664	-	378.687	907.351	3.725	243,584	58,26%	-	907.351	-4,29%	-1,80%
Montefalcione	625.270	-	496.224	1.121.494	3.359	333,877	55,75%	-	1.121.494	-1,21%	0,06%
Monteforte Irpino	2.134.932	-	1.579.725	3.714.657	11.467	323,943	57,47%	-	3.714.657	1,12%	7,51%
Montefredane	427.297	-	289.432	716.730	2.297	312,029	59,62%	-	716.730	-2,61%	0,84%
Montefusco	263.393	-	123.031	386.424	1.338	288,807	68,16%	-	386.424	0,46%	2,44%
Montella	1.655.583	-	731.212	2.386.795	7.780	306,786	69,36%	-	2.386.795	-1,45%	-6,10%
Montemarano	511.263	-	347.085	858.348	2.851	301,069	59,56%	-	858.348	-1,72%	7,02%
Montemiletto	931.380	-	589.069	1.520.449	5.313	286,175	61,26%	-	1.520.449	-6,46%	1,51%
Monteverde	158.777	-	70.706	229.483	784	292,708	69,19%	-	229.483	-6,72%	-1,88%

S.I.O.R.R.
Sistema Informativo Osservatorio Regionale Rifiuti
**Produzione annuale e
percentuale di raccolta differenziata dei rifiuti urbani della
Provincia di Avellino - 2016**



Comune	Kg di rifiuti differenziati	Kg di compostaggio domestico	Kg di rifiuti indifferenziati	Totale Kg ai fini del calcolo percentuale della R.D.	n. abitanti (ISTAT)	Produzione pro capite R.U. annua in Kg	% di R.D.	Eccedenze 160103 170107 170904	Totale Kg di R.U. raccolti sul territorio Comunale	Trend r.d. 2016/15	Trend produzione 2016/15
Montoro	5.223.258	-	1.814.077	7.037.335	19.671	357,752	74,22%	-	7.037.335	39,56%	-1,12%
Morra De Sanctis	175.081	-	249.990	425.071	1.297	327,734	41,19%	-	425.071	0,59%	0,14%
Moschiano	358.259	-	249.437	607.697	1.673	363,238	58,95%	-	607.697	1,34%	13,05%
Mugnano del Cardinale	1.002.560	-	762.877	1.765.437	5.373	328,576	56,79%	-	1.765.437	-0,09%	1,13%
Nusco	583.808	-	506.397	1.090.205	4.203	259,387	53,55%	-	1.090.205	2,01%	3,31%
Ospedaletto d'Alpinolo	417.701	-	323.762	741.463	2.145	345,670	56,33%	-	741.463	2,25%	8,91%
Pago del Vallo di Lauro	405.110	-	209.020	614.130	1.830	335,590	65,96%	-	614.130	-4,26%	4,96%
Parolise	161.492	3.294	77.588	242.374	663	360,603	67,99%	2.125	241.205	0,14%	6,56%
Paternopoli	448.071	-	231.724	679.795	2.384	285,149	65,91%	-	679.795	-2,58%	3,65%
Petraro Irpino	88.613	-	17.869	106.482	349	305,106	83,22%	-	106.482	12,04%	78,01%
Pietradefusi	397.789	-	271.740	669.530	2.348	285,149	59,41%	-	669.530	-3,50%	2,59%
Piastornina	315.931	-	120.308	436.239	1.553	280,901	72,42%	-	436.239	-1,95%	0,83%
Prata di Principato Ultra	503.773	-	514.171	1.017.944	2.944	345,769	49,49%	-	1.017.944	-2,60%	4,27%
Pratola Serra	718.286	-	592.994	1.311.280	3.764	348,374	54,78%	-	1.311.280	-0,95%	2,08%
Quadrelle	372.980	-	180.376	553.356	1.865	296,706	67,40%	-	553.356	0,58%	-1,40%
Quindici	351.905	-	275.355	627.260	1.938	323,664	56,10%	-	627.260	-1,77%	0,05%
Rocca San Felice	95.881	-	145.529	241.410	851	283,678	39,72%	-	241.410	1,02%	2,01%
Rocbascerana	406.655	-	187.120	593.775	2.354	252,241	68,49%	-	593.775	-13,53%	-21,56%
Rotondi	538.410	-	1.547.600	2.086.010	3.591	580,899	25,81%	-	2.086.010	1,85%	17,42%
Salza Irpina	167.654	-	71.288	238.942	772	309,510	70,17%	-	238.942	-4,01%	0,48%

S.I.O.R.R.
Sistema Informativo Osservatorio Regionale Rifiuti
**Produzione annuale e
percentuale di raccolta differenziata dei rifiuti urbani della
Provincia di Avellino - 2016**

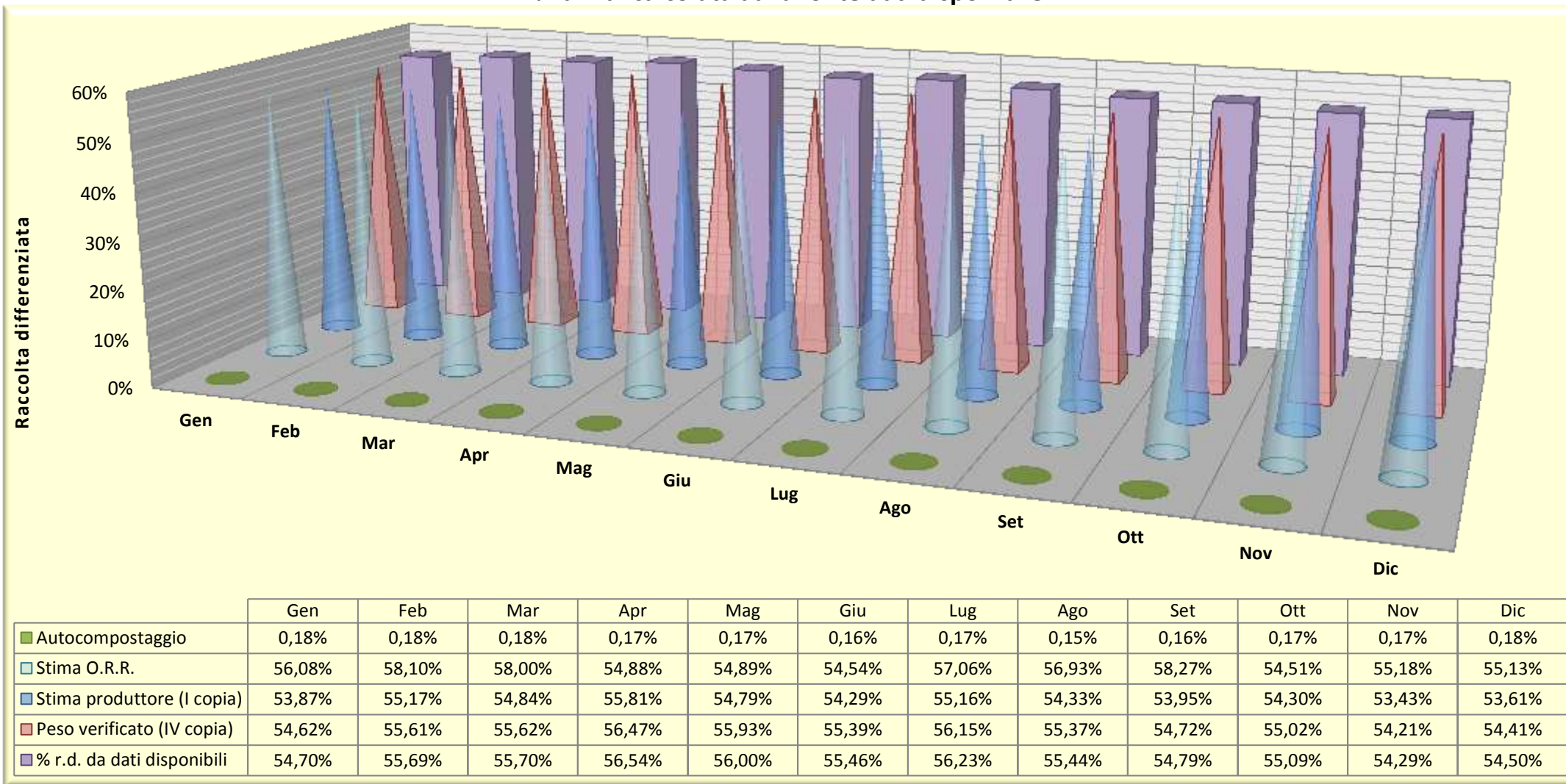


Comune	Kg di rifiuti differenziati	Kg di compostaggio domestico	Kg di rifiuti indifferenziati	Totale Kg ai fini del calcolo percentuale della R.D.	n. abitanti (ISTAT)	Produzione pro capite R.U. annua in Kg	% di R.D.	Eccedenze 160103 170107 170904	Totale Kg di R.U. raccolti sul territorio Comunale	Trend r.d. 2016/15	Trend produzione 2016/15
San Mango sul Calore	222.210	-	86.160	308.371	1.185	260,228	72,06%	-	308.371	-1,70%	-0,53%
San Martino Valle Caudina	859.562	-	862.553	1.722.115	4.884	352,603	49,91%	-	1.722.115	-5,59%	0,76%
San Michele di Serino	500.701	-	348.865	849.566	2.530	335,797	58,94%	-	849.566	-0,30%	-0,95%
San Nicola Baronia	148.905	-	71.715	220.620	771	286,148	67,49%	-	220.620	-5,18%	14,16%
San Potito Ultra	309.301	-	173.888	483.189	1.558	310,134	64,01%	-	483.189	-1,20%	5,22%
San Sossio Baronia	234.970	-	195.993	430.963	1.643	262,302	54,52%	-	430.963	-2,20%	2,98%
Santa Lucia di Serino	289.660	-	176.753	466.414	1.402	332,677	62,10%	-	466.414	-2,85%	2,84%
Santa Paolina	200.098	-	130.788	330.887	1.256	263,445	60,47%	-	330.887	-2,67%	-0,07%
Sant'Andrea di Conza	287.898	-	115.657	403.555	1.539	262,219	71,34%	-	403.555	-0,06%	5,11%
Sant'Angelo a Scala	119.430	-	96.649	216.079	730	295,998	55,27%	-	216.079	-5,02%	-5,95%
Sant'Angelo all'Esca	185.749	-	83.448	269.197	801	336,076	69,00%	-	269.197	-6,09%	-1,59%
Sant'Angelo dei Lombardi	580.383	-	845.147	1.425.530	4.250	335,419	40,71%	-	1.425.530	-2,14%	1,50%
Santo Stefano del Sole	357.476	-	244.054	601.530	2.208	272,432	59,43%	-	601.530	-0,59%	9,50%
Savignano Irpino	178.952	-	153.996	332.948	1.140	292,060	53,75%	-	332.948	-7,62%	9,85%
Scampitella	214.272	-	138.199	352.471	1.234	285,633	60,79%	-	352.471	4,99%	2,46%
Senerchia	102.701	-	97.546	200.247	842	237,823	51,29%	-	200.247	-6,47%	6,66%
Serino	1.490.011	-	979.139	2.469.150	7.034	351,031	60,35%	-	2.469.150	-1,71%	-3,03%
Sirignano	847.887	-	177.842	1.025.729	2.933	349,720	82,66%	-	1.025.729	14,81%	-0,24%
Solofra	2.438.702	-	1.612.228	4.050.930	12.495	324,204	60,20%	-	4.050.930	-4,11%	1,04%
Sorbo Serpico	106.306	-	76.369	182.675	583	313,336	58,19%	-	182.675	-1,36%	0,36%

S.I.O.R.R.
Sistema Informativo Osservatorio Regionale Rifiuti
**Produzione annuale e
percentuale di raccolta differenziata dei rifiuti urbani della
Provincia di Avellino - 2016**

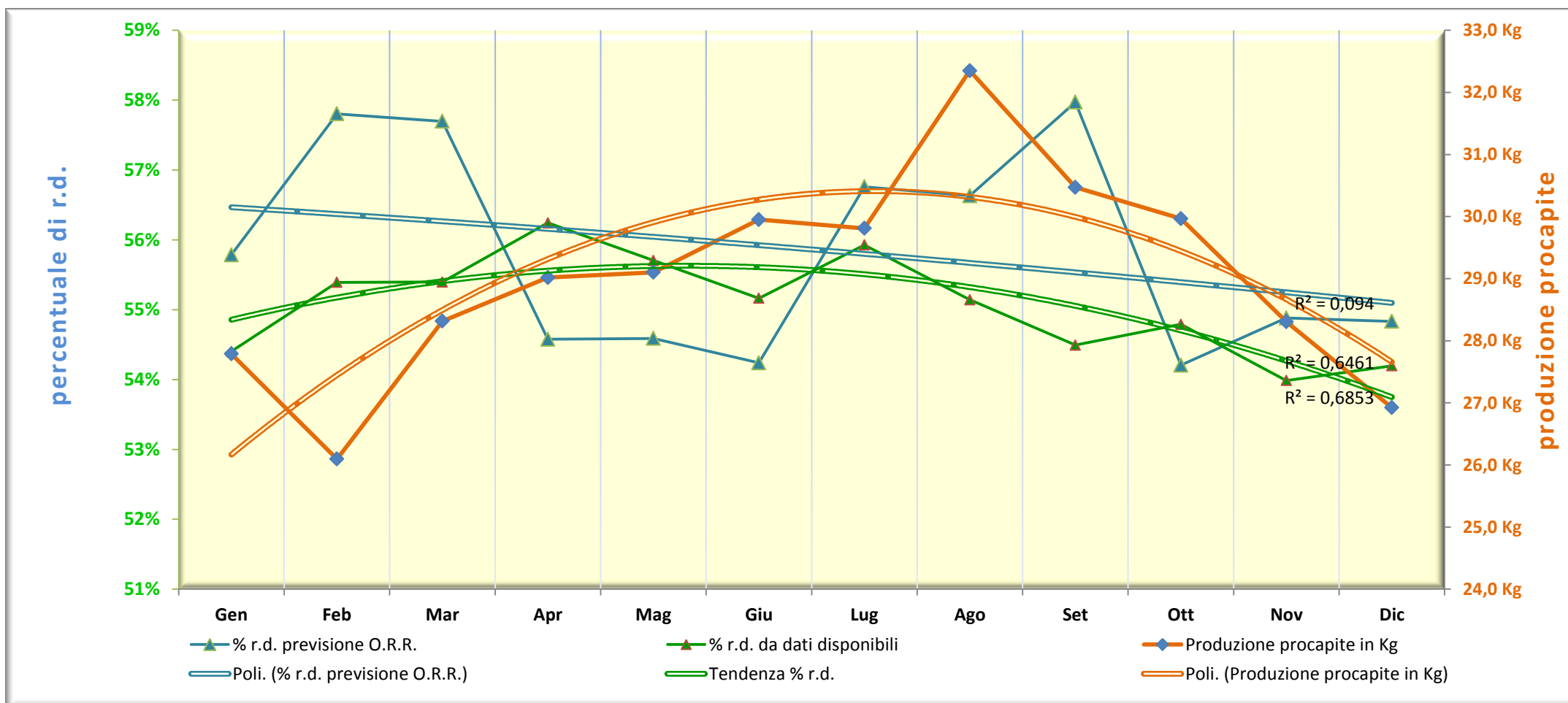


Comune	Kg di rifiuti differenziati	Kg di compostaggio domestico	Kg di rifiuti indifferenziati	Totale Kg ai fini del calcolo percentuale della R.D.	n. abitanti (ISTAT)	Produzione pro capite R.U. annua in Kg	% di R.D.	Eccedenze 160103 170107 170904	Totale Kg di R.U. raccolti sul territorio Comunale	Trend r.d. 2016/15	Trend produzione 2016/15
Sperone	1.169.335	-	89.920	1.259.255	3.706	339,788	92,86%	-	1.259.255	25,48%	-11,73%
Sturno	671.107	-	345.189	1.016.296	3.080	329,966	66,03%	-	1.016.296	-0,58%	6,81%
Summonte	247.537	-	128.606	376.143	1.583	237,614	65,81%	-	376.143	-2,30%	-4,71%
Taurano	335.260	-	25.920	361.180	1.546	233,622	92,82%	-	361.180	15,67%	-26,86%
Taurasi	473.053	-	271.853	744.906	2.377	313,381	63,51%	-	744.906	6,70%	7,72%
Teora	292.360	-	151.560	443.920	1.537	288,822	65,86%	-	443.920	-5,47%	-8,65%
Torella dei Lombardi	233.788	-	185.833	419.621	2.144	195,719	55,71%	-	419.621	-5,16%	0,00%
Torre Le Nocelle	222.934	-	154.665	377.599	1.324	285,196	59,04%	-	377.599	-3,09%	1,69%
Torrioni	58.633	-	44.860	103.493	549	188,512	56,65%	-	103.493	0,57%	4,15%
Trevico	188.606	-	98.008	286.614	993	288,634	65,80%	-	286.614	0,17%	-1,48%
Tufo	171.390	-	128.723	300.113	889	337,584	57,11%	-	300.113	-0,25%	-7,29%
Vallata	455.924	-	489.881	945.805	2.714	348,491	48,20%	-	945.805	-2,44%	9,78%
Vallesaccarda	270.372	-	167.180	437.552	1.386	315,694	61,79%	-	437.552	-2,47%	2,70%
Venticano	503.874	-	467.711	971.585	2.537	382,966	51,86%	-	971.585	0,52%	6,78%
Villamaina	168.407	-	148.201	316.608	995	318,199	53,19%	-	316.608	-1,67%	2,95%
Villanova del Battista	332.342	-	147.029	479.371	1.690	283,651	69,33%	-	479.371	-3,90%	2,05%
Volturara Irpina	697.972	-	404.394	1.102.366	3.289	335,168	63,32%	-	1.102.366	0,56%	3,59%
Zungoli	186.777	-	112.685	299.462	1.099	272,486	62,37%	-	299.462	-2,56%	1,21%
Provincia di Avellino	81.874.906	251.709	66.179.659	148.306.274	425.325	348,097	55,38%	255.395	148.309.960	-0,73%	0,56%

% di r.d. calcolata dalla fonte dati disponibile

Percentuale di rifiuto urbano da raccolta differenziata: 55,38%

Dati di produzione R.U. e percentuale di raccolta differenziata - Anno 2016
Stime e valori reali con colori differiti per fonte dati

Stima O.R.R.	Gen	Feb	Mar	Apr	Mag	Giu	Lug	Ago	Set	Ott	Nov	Dic	Anno
Kg Raccolta differenziata	7.134.253	5.908.784	6.561.801	6.599.240	6.826.349	6.824.011	7.525.006	7.853.631	7.402.761	7.250.176	6.314.294	6.409.863	82.610.167
Kg Produzione totale	12.720.492	10.169.382	11.313.934	12.025.416	12.436.839	12.512.090	13.187.889	13.795.102	12.703.821	13.301.727	11.442.931	11.626.104	147.235.727
% Raccolta differenziata	56,08%	58,10%	58,00%	54,88%	54,89%	54,54%	57,06%	56,93%	58,27%	54,51%	55,18%	55,13%	56,11%
Stima produttore (I copia)													
Kg Raccolta differenziata	6.048.544	5.863.848	6.328.191	6.597.367	6.431.245	6.490.241	6.673.921	7.096.659	6.690.033	6.644.053	6.090.416	5.994.029	76.948.547
Kg Produzione totale	11.227.011	10.628.748	11.538.946	11.821.912	11.737.320	11.954.065	12.099.196	13.061.431	12.401.223	12.235.926	11.398.146	11.179.841	141.283.763
% Raccolta differenziata	53,87%	55,17%	54,84%	55,81%	54,79%	54,29%	55,16%	54,33%	53,95%	54,30%	53,43%	53,61%	54,46%
Peso verificato (IV copia)													
Kg Raccolta differenziata	6.455.857	6.172.030	6.698.493	6.969.377	6.922.947	7.056.492	7.119.921	7.618.644	7.091.680	7.012.191	6.526.467	6.230.807	81.874.906
Kg Produzione totale	11.819.606	11.098.550	12.043.644	12.341.683	12.378.384	12.739.361	12.679.251	13.758.618	12.959.612	12.745.604	12.039.445	11.450.809	148.054.565
% Raccolta differenziata	54,62%	55,61%	55,62%	56,47%	55,93%	55,39%	56,15%	55,37%	54,72%	55,02%	54,21%	54,41%	55,30%
Autocompostaggio													
Kg Produzione	21.497	20.063	21.445	20.728	21.413	20.660	21.251	21.195	20.542	21.195	20.518	21.204	251.709
% a valere in R.D.	0,18%	0,18%	0,18%	0,17%	0,17%	0,16%	0,17%	0,15%	0,16%	0,17%	0,17%	0,18%	0,17%
(IV o I copia, oppure Stima ORR) + Autocompostaggio													
Kg TOTALE r.d.	6.477.354	6.192.093	6.719.938	6.990.105	6.944.359	7.077.151	7.141.172	7.639.839	7.112.222	7.033.386	6.546.986	6.252.011	82.126.615
Kg TOTALE Produzione	11.841.103	11.118.613	12.065.089	12.362.410	12.399.797	12.760.021	12.700.501	13.779.813	12.980.153	12.766.799	12.059.963	11.472.013	148.306.274
% r.d. da dati disponibili	54,70%	55,69%	55,70%	56,54%	56,00%	55,46%	56,23%	55,44%	54,79%	55,09%	54,29%	54,50%	55,38%



Mese	Gen	Feb	Mar	Apr	Mag	Giu	Lug	Ago	Set	Ott	Nov	Dic	Anno
Produzione procapite in Kg	27,790	26,094	28,316	29,017	29,103	29,952	29,811	32,348	30,470	29,967	28,306	26,922	348,097
% r.d. previsione O.R.R.	56,08%	58,10%	58,00%	54,88%	54,89%	54,54%	57,06%	56,93%	58,27%	54,51%	55,18%	55,13%	56,11%
% r.d. da dati disponibili	54,70%	55,69%	55,70%	56,54%	56,00%	55,46%	56,23%	55,44%	54,79%	55,09%	54,29%	54,50%	55,38%

CER	Descrizione	I Copia		IV Copia				
		Kg R1~R13	Kg D1~D15	Kg R1~R13	% (R)	Kg D1~D15	Totale	% (T)
080318	Toner per stampa esauriti, diversi da quelli di cui alla voce 08 03 17	2.027	-	2.069	0,0014	-	2.069	0,0014
130205	Scarti di olio minerale per motori, ingranaggi e lubrificazione, non clorurati	-	-	-	0,0000	-	-	0,0000
130206	Scarti di olio sintetico per motori, ingranaggi e lubrificazione	-	-	-	0,0000	-	-	0,0000
130207	Olio per motori, ingranaggi e lubrificazione, facilmente biodegradabile	-	-	-	0,0000	-	-	0,0000
130208	Altri oli per motori, ingranaggi e lubrificazione	-	-	-	0,0000	-	-	0,0000
150101	Imballaggi in carta e cartone	2.265.320	-	2.382.040	1,6062	-	2.382.040	1,6062
150102	Imballaggi in plastica	1.235.070	-	1.251.960	0,8442	-	1.251.960	0,8442
150103	Imballaggi in legno	30.140	-	30.140	0,0203	-	30.140	0,0203
150104	Imballaggi metallici	155.270	-	161.740	0,1091	-	161.740	0,1091
150105	Imballaggi in materiali compositi	500	-	620	0,0004	-	620	0,0004
150106	Imballaggi in materiali misti	6.919.265	-	7.385.182	4,9797	-	7.385.182	4,9797
150106	<i>Scarto su imballaggi in materiali misti</i>	-	1.998.435	-	-	2.117.088	2.117.088	1,4275
150107	Imballaggi in vetro	1.280.400	-	1.485.443	1,0016	-	1.485.443	1,0016
150109	Imballaggi in materia tessile	-	-	-	0,0000	-	-	0,0000
150110	Imballaggi contenenti residui di sostanze pericolose o contaminati da tali sostanze	-	888	-	0,0000	1.068	1.068	0,0007
150111	Imballaggi metallici contenenti matrici solide porose pericolose (ad esempio amianto), compresi i contenitori a pressione vuoti	-	-	-	0,0000	-	-	0,0000
160103	Pneumatici fuori uso	50.920	-	49.465	0,0334	-	49.465	0,0334
160107	Filtri dell'olio	-	-	-	0,0000	-	-	0,0000
160215	Componenti pericolosi rimossi da apparecchiature fuori uso	-	-	-	0,0000	-	-	0,0000
160216	Componenti rimossi da apparecchiature fuori uso, diversi da quelli di cui alla voce 160215	50	-	50	0,0000	-	50	0,0000
160505	Gas in contenitori a pressione, diversi da quelli di cui alla voce 16 05 04	-	-	-	0,0000	-	-	0,0000
160601	Batterie al piombo	5.980	-	6.690	0,0045	-	6.690	0,0045
160602	Batterie al nichel-cadmio	-	-	-	0,0000	-	-	0,0000

CER	Descrizione	I Copia		IV Copia				
		Kg R1~R13	Kg D1~D15	Kg R1~R13	% (R)	Kg D1~D15	Totale	% (T)
160603	Batterie contenenti mercurio	-	-	-	0,0000	-	-	0,0000
170107 170904	Rifiuti misti dell'attività di costruzione e demolizione, diversi da quelli di cui alle voci 17 09 01, 17 09 02 e 17 09 03; Miscugli o scorie di cemento, mattoni, mattonelle e ceramiche, diverse da quelle di cui alla voce 17 01 06	427.020	-	451.470	0,3044	-	451.470	0,3044
200101	Carta e cartone	7.477.220	-	8.082.020	5,4495	-	8.082.020	5,4495
200102	Vetro	9.498.111	-	10.166.754	6,8552	-	10.166.754	6,8552
200108	Rifiuti biodegradabili di cucine e mense	41.652.173	6.500	44.086.661	29,7268	11.240	44.097.901	29,7343
200108	Autocompostaggio D.G.R. 384/2012	-	-	251.709	0,1697	-	251.709	0,1697
200110	Abbigliamento	404.221	1.120	443.402	0,2990	1.120	444.522	0,2997
200111	Prodotti tessili	92.458	-	95.380	0,0643	-	95.380	0,0643
200121	Tubi fluorescenti ed altri rifiuti contenenti mercurio	1.160	-	882	0,0006	-	882	0,0006
200123	Apparecchiature fuori uso contenenti clorofluorocarburi	212.025	1.300	214.165	0,1444	1.300	215.465	0,1453
200125	Oli e grassi commestibili	26.460	-	26.870	0,0181	-	26.870	0,0181
200126	Oli e grassi diversi da quelli di cui alla voce 20 01 25	-	-	-	0,0000	-	-	0,0000
200127	Vernici, inchiostri, adesivi e resine contenenti sostanze pericolose	-	-	-	0,0000	-	-	0,0000
200128	Vernici, inchiostri, adesivi e resine diversi da quelli di cui alla voce 20 01 27	-	-	-	0,0000	-	-	0,0000
200131	Medicinali citotossici e citostatici	-	50	-	0,0000	50	50	0,0000
200132	Medicinali diversi da quelli di cui alla voce 20 01 31	977	24.693	1.227	0,0008	25.172	26.398	0,0178
200133	Batterie e accumulatori di cui alle voci 16 06 01, 16 06 02 e 16 06 03 nonché batterie e accumulatori non suddivisi contenenti tali batterie	3.311	-	3.407	0,0023	-	3.407	0,0023
200134	Batterie e accumulatori diversi da quelli di cui alla voce 20 01 33	7.721	-	8.213	0,0055	-	8.213	0,0055
200135	Apparecchiature elettriche ed elettroniche fuori uso, diverse da quelle di cui alla voce 20 01 21 e 20 01 23, contenenti componenti pericolosi (6)	323.342	2.900	335.240	0,2260	2.880	338.120	0,2280
200136	Apparecchiature elettriche ed elettroniche fuori uso, diverse da quelle di cui alle voci 20 01 21, 20 01 23 e 20 01 35	103.705	-	104.500	0,0705	-	104.500	0,0705
200137	Legno, contenente sostanze pericolose	-	-	-	0,0000	-	-	0,0000

CER	Descrizione	I Copia		IV Copia				
		Kg R1~R13	Kg D1~D15	Kg R1~R13	% (R)	Kg D1~D15	Totale	% (T)
200138	Legno, diverso da quello di cui alla voce 20 01 37	31.010	-	40.290	0,0272	-	40.290	0,0272
200139	Plastica	10.720	-	10.720	0,0072	-	10.720	0,0072
200140	Metallo	50.220	-	35.110	0,0237	-	35.110	0,0237
200141	Rifiuti prodotti dalla pulizia di camini e ciminiera	-	-	-	0,0000	-	-	0,0000
200199	Altre frazioni non specificate altrimenti	1.500	-	1.300	0,0009	-	1.300	0,0009
200201	Rifiuti biodegradabili	814.320	-	840.050	0,5664	-	840.050	0,5664
200203	Altri rifiuti non biodegradabili	-	35.104	-	0,0000	35.688	35.688	0,0241
200301	Rifiuti urbani non differenziati	-	62.060.779	-	0,0000	63.773.811	63.773.811	43,0014
200302	Rifiuti dei mercati	-	-	-	0,0000	-	-	0,0000
200303	Residui della pulizia stradale	474.712	-	490.567	0,3308	-	490.567	0,3308
200303	<i>Scarto su residui della pulizia stradale</i>	-	203.448	-	-	210.243	210.243	0,1418
200307	Rifiuti ingombranti	3.391.220	-	3.681.280	2,4822	-	3.681.280	2,4822
	Totale	76.948.547	64.335.216	82.126.615	55,3764	66.179.659	148.306.274	100,0000

Scarti IV copia	Kg Scarto
	0
Scarto sul codice 150106 - DGR 384/2012	2.117.088
	0
Scarto sul codice 200303 - DGR 384/2012	210.243

Limiti IV copia	Kg Esclusi
	0
Limite in Kg. sui codici 170107 e 170904 - DGR 384/2012	253.270
	0
Limite in Kg. sul codice 160103 - DGR 384/2012	2.125

Altri casi IV copia	Totale
	-
DGR 384/2012 - Altri CER non compresi nel calcolo della percentuale di R.D.	482.085

Numero abitanti	Produzione procapite annua in Kg
425.325	348,097

Totale raccolto sul territorio provinciale (tonnellate)
t 148.792

Raccolta differenziata
55,38%

CER	Descrizione	I Copia		IV Copia				
		Kg R1~R13	Kg D1~D15	Kg R1~R13	% (R)	Kg D1~D15	Totale	% (T)
080318	Toner per stampa esauriti, diversi da quelli di cui alla voce 08 03 17	30	-	53	0,0004	-	53	0,0004
130205	Scarti di olio minerale per motori, ingranaggi e lubrificazione, non clorurati	-	-	-	0,0000	-	-	0,0000
130206	Scarti di olio sintetico per motori, ingranaggi e lubrificazione	-	-	-	0,0000	-	-	0,0000
130207	Olio per motori, ingranaggi e lubrificazione, facilmente biodegradabile	-	-	-	0,0000	-	-	0,0000
130208	Altri oli per motori, ingranaggi e lubrificazione	-	-	-	0,0000	-	-	0,0000
150101	Imballaggi in carta e cartone	172.140	-	182.900	1,5446	-	182.900	1,5446
150102	Imballaggi in plastica	94.900	-	95.570	0,8071	-	95.570	0,8071
150103	Imballaggi in legno	-	-	-	0,0000	-	-	0,0000
150104	Imballaggi metallici	11.920	-	11.920	0,1007	-	11.920	0,1007
150105	Imballaggi in materiali compositi	-	-	-	0,0000	-	-	0,0000
150106	Imballaggi in materiali misti	499.952	-	551.914	4,6610	-	551.914	4,6610
150106	<i>Scarto su imballaggi in materiali misti</i>	-	142.288	-	-	155.946	155.946	1,3170
150107	Imballaggi in vetro	125.350	-	144.990	1,2245	-	144.990	1,2245
150109	Imballaggi in materia tessile	-	-	-	0,0000	-	-	0,0000
150110	Imballaggi contenenti residui di sostanze pericolose o contaminati da tali sostanze	-	-	-	0,0000	-	-	0,0000
150111	Imballaggi metallici contenenti matrici solide porose pericolose (ad esempio amianto), compresi i contenitori a pressione vuoti	-	-	-	0,0000	-	-	0,0000
160103	Pneumatici fuori uso	5.110	-	5.110	0,0432	-	5.110	0,0432
160107	Filtri dell'olio	-	-	-	0,0000	-	-	0,0000
160215	Componenti pericolosi rimossi da apparecchiature fuori uso	-	-	-	0,0000	-	-	0,0000
160216	Componenti rimossi da apparecchiature fuori uso, diversi da quelli di cui alla voce 160215	-	-	-	0,0000	-	-	0,0000
160505	Gas in contenitori a pressione, diversi da quelli di cui alla voce 16 05 04	-	-	-	0,0000	-	-	0,0000
160601	Batterie al piombo	-	-	-	0,0000	-	-	0,0000
160602	Batterie al nichel-cadmio	-	-	-	0,0000	-	-	0,0000

CER	Descrizione	I Copia		IV Copia				
		Kg R1~R13	Kg D1~D15	Kg R1~R13	% (R)	Kg D1~D15	Totale	% (T)
160603	Batterie contenenti mercurio	-	-	-	0,0000	-	-	0,0000
170107 170904	Rifiuti misti dell'attività di costruzione e demolizione, diversi da quelli di cui alle voci 17 09 01, 17 09 02 e 17 09 03; Miscugli o scorie di cemento, mattoni, mattonelle e ceramiche, diverse da quelle di cui alla voce 17 01 06	24.300	-	24.300	0,2052	-	24.300	0,2052
200101	Carta e cartone	559.760	-	605.930	5,1172	-	605.930	5,1172
200102	Vetro	798.160	-	868.100	7,3312	-	868.100	7,3312
200108	Rifiuti biodegradabili di cucine e mense	3.401.810	-	3.593.850	30,3506	-	3.593.850	30,3506
200108	<i>Autocompostaggio D.G.R. 384/2012</i>	-	-	21.497	0,1815	-	21.497	0,1815
200110	Abbigliamento	22.079	-	24.409	0,2061	-	24.409	0,2061
200111	Prodotti tessili	3.460	-	3.360	0,0284	-	3.360	0,0284
200121	Tubi fluorescenti ed altri rifiuti contenenti mercurio	-	-	-	0,0000	-	-	0,0000
200123	Apparecchiature fuori uso contenenti clorofluorocarburi	15.110	-	15.870	0,1340	-	15.870	0,1340
200125	Oli e grassi commestibili	1.895	-	1.945	0,0164	-	1.945	0,0164
200126	Oli e grassi diversi da quelli di cui alla voce 20 01 25	-	-	-	0,0000	-	-	0,0000
200127	Vernici, inchiostri, adesivi e resine contenenti sostanze pericolose	-	-	-	0,0000	-	-	0,0000
200128	Vernici, inchiostri, adesivi e resine diversi da quelli di cui alla voce 20 01 27	-	-	-	0,0000	-	-	0,0000
200131	Medicinali citotossici e citostatici	-	-	-	0,0000	-	-	0,0000
200132	Medicinali diversi da quelli di cui alla voce 20 01 31	51	2.450	56	0,0005	2.661	2.717	0,0229
200133	Batterie e accumulatori di cui alle voci 16 06 01, 16 06 02 e 16 06 03 nonché batterie e accumulatori non suddivisi contenenti tali batterie	260	-	260	0,0022	-	260	0,0022
200134	Batterie e accumulatori diversi da quelli di cui alla voce 20 01 33	652	-	662	0,0056	-	662	0,0056
200135	Apparecchiature elettriche ed elettroniche fuori uso, diverse da quelle di cui alla voce 20 01 21 e 20 01 23, contenenti componenti pericolosi (6)	24.120	-	27.630	0,2333	-	27.630	0,2333
200136	Apparecchiature elettriche ed elettroniche fuori uso, diverse da quelle di cui alle voci 20 01 21, 20 01 23 e 20 01 35	8.190	-	8.590	0,0725	-	8.590	0,0725
200137	Legno, contenente sostanze pericolose	-	-	-	0,0000	-	-	0,0000

CER	Descrizione	I Copia		IV Copia				
		Kg R1~R13	Kg D1~D15	Kg R1~R13	% (R)	Kg D1~D15	Totale	% (T)
200138	Legno, diverso da quello di cui alla voce 20 01 37	-	-	-	0,0000	-	-	0,0000
200139	Plastica	-	-	-	0,0000	-	-	0,0000
200140	Metallo	2.000	-	1.820	0,0154	-	1.820	0,0154
200141	Rifiuti prodotti dalla pulizia di camini e ciminiera	-	-	-	0,0000	-	-	0,0000
200199	Altre frazioni non specificate altrimenti	-	-	-	0,0000	-	-	0,0000
200201	Rifiuti biodegradabili	23.440	-	23.980	0,2025	-	23.980	0,2025
200203	Altri rifiuti non biodegradabili	-	2.380	-	0,0000	2.310	2.310	0,0195
200301	Rifiuti urbani non differenziati	-	5.003.014	-	0,0000	5.173.540	5.173.540	43,6914
200302	Rifiuti dei mercati	-	-	-	0,0000	-	-	0,0000
200303	Residui della pulizia stradale	66.115	-	68.348	0,5772	-	68.348	0,5772
200303	<i>Scarto su residui della pulizia stradale</i>	-	28.335	-	-	29.292	29.292	0,2474
200307	Rifiuti ingombranti	187.740	-	194.290	1,6408	-	194.290	1,6408
	Totale	6.048.544	5.178.467	6.477.354	54,7023	5.363.749	11.841.103	100,0000

Scarti IV copia	Kg Scarto
	0
Scarto sul codice 150106 - DGR 384/2012	155.946
	0
Scarto sul codice 200303 - DGR 384/2012	29.292

Limiti IV copia	Kg Esclusi
	0
	0
	0
	0

Altri casi IV copia	Totale
	-
DGR 384/2012 - Altri CER non compresi nel calcolo della percentuale di R.D.	32.010

Produzione procapite mensile in Kg
27,790

RACCOLTA DIFFERENZIATA
54,70%

CER	Descrizione	I Copia		IV Copia				
		Kg R1~R13	Kg D1~D15	Kg R1~R13	% (R)	Kg D1~D15	Totale	% (T)
080318	Toner per stampa esauriti, diversi da quelli di cui alla voce 08 03 17	3	-	3	0,0000	-	3	0,0000
130205	Scarti di olio minerale per motori, ingranaggi e lubrificazione, non clorurati	-	-	-	0,0000	-	-	0,0000
130206	Scarti di olio sintetico per motori, ingranaggi e lubrificazione	-	-	-	0,0000	-	-	0,0000
130207	Olio per motori, ingranaggi e lubrificazione, facilmente biodegradabile	-	-	-	0,0000	-	-	0,0000
130208	Altri oli per motori, ingranaggi e lubrificazione	-	-	-	0,0000	-	-	0,0000
150101	Imballaggi in carta e cartone	166.660	-	176.710	1,5893	-	176.710	1,5893
150102	Imballaggi in plastica	92.240	-	85.700	0,7708	-	85.700	0,7708
150103	Imballaggi in legno	-	-	-	0,0000	-	-	0,0000
150104	Imballaggi metallici	10.600	-	11.020	0,0991	-	11.020	0,0991
150105	Imballaggi in materiali compositi	-	-	-	0,0000	-	-	0,0000
150106	Imballaggi in materiali misti	498.905	-	530.742	4,7735	-	530.742	4,7735
150106	<i>Scarto su imballaggi in materiali misti</i>	-	143.025	-	-	150.548	150.548	1,3540
150107	Imballaggi in vetro	90.500	-	97.460	0,8765	-	97.460	0,8765
150109	Imballaggi in materia tessile	-	-	-	0,0000	-	-	0,0000
150110	Imballaggi contenenti residui di sostanze pericolose o contaminati da tali sostanze	-	-	-	0,0000	-	-	0,0000
150111	Imballaggi metallici contenenti matrici solide porose pericolose (ad esempio amianto), compresi i contenitori a pressione vuoti	-	-	-	0,0000	-	-	0,0000
160103	Pneumatici fuori uso	5.490	-	6.290	0,0566	-	6.290	0,0566
160107	Filtri dell'olio	-	-	-	0,0000	-	-	0,0000
160215	Componenti pericolosi rimossi da apparecchiature fuori uso	-	-	-	0,0000	-	-	0,0000
160216	Componenti rimossi da apparecchiature fuori uso, diversi da quelli di cui alla voce 160215	-	-	-	0,0000	-	-	0,0000
160505	Gas in contenitori a pressione, diversi da quelli di cui alla voce 16 05 04	-	-	-	0,0000	-	-	0,0000
160601	Batterie al piombo	990	-	1.200	0,0108	-	1.200	0,0108
160602	Batterie al nichel-cadmio	-	-	-	0,0000	-	-	0,0000

CER	Descrizione	I Copia		IV Copia				
		Kg R1~R13	Kg D1~D15	Kg R1~R13	% (R)	Kg D1~D15	Totale	% (T)
160603	Batterie contenenti mercurio	-	-	-	0,0000	-	-	0,0000
170107 170904	Rifiuti misti dell'attività di costruzione e demolizione, diversi da quelli di cui alle voci 17 09 01, 17 09 02 e 17 09 03; Miscugli o scorie di cemento, mattoni, mattonelle e ceramiche, diverse da quelle di cui alla voce 17 01 06	23.210	-	23.710	0,2132	-	23.710	0,2132
200101	Carta e cartone	547.850	-	588.860	5,2962	-	588.860	5,2962
200102	Vetro	706.840	-	743.270	6,6849	-	743.270	6,6849
200108	Rifiuti biodegradabili di cucine e mense	3.253.000	-	3.390.210	30,4913	-	3.390.210	30,4913
200108	<i>Autocompostaggio D.G.R. 384/2012</i>	-	-	20.063	0,1804	-	20.063	0,1804
200110	Abbigliamento	33.582	-	37.246	0,3350	-	37.246	0,3350
200111	Prodotti tessili	5.440	-	6.280	0,0565	-	6.280	0,0565
200121	Tubi fluorescenti ed altri rifiuti contenenti mercurio	220	-	70	0,0006	-	70	0,0006
200123	Apparecchiature fuori uso contenenti clorofluorocarburi	19.430	-	20.010	0,1800	-	20.010	0,1800
200125	Oli e grassi commestibili	1.850	-	1.830	0,0165	-	1.830	0,0165
200126	Oli e grassi diversi da quelli di cui alla voce 20 01 25	-	-	-	0,0000	-	-	0,0000
200127	Vernici, inchiostri, adesivi e resine contenenti sostanze pericolose	-	-	-	0,0000	-	-	0,0000
200128	Vernici, inchiostri, adesivi e resine diversi da quelli di cui alla voce 20 01 27	-	-	-	0,0000	-	-	0,0000
200131	Medicinali citotossici e citostatici	-	-	-	0,0000	-	-	0,0000
200132	Medicinali diversi da quelli di cui alla voce 20 01 31	119	2.068	149	0,0013	2.174	2.323	0,0209
200133	Batterie e accumulatori di cui alle voci 16 06 01, 16 06 02 e 16 06 03 nonché batterie e accumulatori non suddivisi contenenti tali batterie	205	-	275	0,0025	-	275	0,0025
200134	Batterie e accumulatori diversi da quelli di cui alla voce 20 01 33	1.079	-	1.226	0,0110	-	1.226	0,0110
200135	Apparecchiature elettriche ed elettroniche fuori uso, diverse da quelle di cui alla voce 20 01 21 e 20 01 23, contenenti componenti pericolosi (6)	32.912	-	33.837	0,3043	-	33.837	0,3043
200136	Apparecchiature elettriche ed elettroniche fuori uso, diverse da quelle di cui alle voci 20 01 21, 20 01 23 e 20 01 35	13.850	-	14.640	0,1317	-	14.640	0,1317
200137	Legno, contenente sostanze pericolose	-	-	-	0,0000	-	-	0,0000

CER	Descrizione	I Copia		IV Copia				
		Kg R1~R13	Kg D1~D15	Kg R1~R13	% (R)	Kg D1~D15	Totale	% (T)
200138	Legno, diverso da quello di cui alla voce 20 01 37	6.460	-	6.420	0,0577	-	6.420	0,0577
200139	Plastica	520	-	520	0,0047	-	520	0,0047
200140	Metallo	7.500	-	6.720	0,0604	-	6.720	0,0604
200141	Rifiuti prodotti dalla pulizia di camini e ciminiera	-	-	-	0,0000	-	-	0,0000
200199	Altre frazioni non specificate altrimenti	-	-	-	0,0000	-	-	0,0000
200201	Rifiuti biodegradabili	15.060	-	15.680	0,1410	-	15.680	0,1410
200203	Altri rifiuti non biodegradabili	-	1.900	-	0,0000	2.340	2.340	0,0210
200301	Rifiuti urbani non differenziati	-	4.600.630	-	0,0000	4.753.020	4.753.020	42,7483
200302	Rifiuti dei mercati	-	-	-	0,0000	-	-	0,0000
200303	Residui della pulizia stradale	40.313	-	43.022	0,3869	-	43.022	0,3869
200303	<i>Scarto su residui della pulizia stradale</i>	-	17.277	-	-	18.438	18.438	0,1658
200307	Rifiuti ingombranti	289.020	-	328.930	2,9584	-	328.930	2,9584
	Totale	5.863.848	4.764.900	6.192.093	55,6912	4.926.520	11.118.613	100,0000

Scarti IV copia	Kg Scarto
	0
Scarto sul codice 150106 - DGR 384/2012	150.548
	0
Scarto sul codice 200303 - DGR 384/2012	18.438

Limiti IV copia	Kg Esclusi
	0
	0
	0
	0

Altri casi IV copia	Totale
	-
DGR 384/2012 - Altri CER non compresi nel calcolo della percentuale di R.D.	14.220

Produzione procapite mensile in Kg
26,094

RACCOLTA DIFFERENZIATA
55,69%

CER	Descrizione	I Copia		IV Copia				
		Kg R1~R13	Kg D1~D15	Kg R1~R13	% (R)	Kg D1~D15	Totale	% (T)
080318	Toner per stampa esauriti, diversi da quelli di cui alla voce 08 03 17	30	-	30	0,0002	-	30	0,0002
130205	Scarti di olio minerale per motori, ingranaggi e lubrificazione, non clorurati	-	-	-	0,0000	-	-	0,0000
130206	Scarti di olio sintetico per motori, ingranaggi e lubrificazione	-	-	-	0,0000	-	-	0,0000
130207	Olio per motori, ingranaggi e lubrificazione, facilmente biodegradabile	-	-	-	0,0000	-	-	0,0000
130208	Altri oli per motori, ingranaggi e lubrificazione	-	-	-	0,0000	-	-	0,0000
150101	Imballaggi in carta e cartone	210.190	-	231.890	1,9220	-	231.890	1,9220
150102	Imballaggi in plastica	102.540	-	102.500	0,8496	-	102.500	0,8496
150103	Imballaggi in legno	10.500	-	10.500	0,0870	-	10.500	0,0870
150104	Imballaggi metallici	14.070	-	14.500	0,1202	-	14.500	0,1202
150105	Imballaggi in materiali compositi	-	-	-	0,0000	-	-	0,0000
150106	Imballaggi in materiali misti	569.195	-	610.616	5,0610	-	610.616	5,0610
150106	<i>Scarto su imballaggi in materiali misti</i>	-	166.125	-	-	176.704	176.704	1,4646
150107	Imballaggi in vetro	95.900	-	99.880	0,8278	-	99.880	0,8278
150109	Imballaggi in materia tessile	-	-	-	0,0000	-	-	0,0000
150110	Imballaggi contenenti residui di sostanze pericolose o contaminati da tali sostanze	-	400	-	0,0000	540	540	0,0045
150111	Imballaggi metallici contenenti matrici solide porose pericolose (ad esempio amianto), compresi i contenitori a pressione vuoti	-	-	-	0,0000	-	-	0,0000
160103	Pneumatici fuori uso	-	-	-	0,0000	-	-	0,0000
160107	Filtri dell'olio	-	-	-	0,0000	-	-	0,0000
160215	Componenti pericolosi rimossi da apparecchiature fuori uso	-	-	-	0,0000	-	-	0,0000
160216	Componenti rimossi da apparecchiature fuori uso, diversi da quelli di cui alla voce 160215	-	-	-	0,0000	-	-	0,0000
160505	Gas in contenitori a pressione, diversi da quelli di cui alla voce 16 05 04	-	-	-	0,0000	-	-	0,0000
160601	Batterie al piombo	1.400	-	1.460	0,0121	-	1.460	0,0121
160602	Batterie al nichel-cadmio	-	-	-	0,0000	-	-	0,0000

Produzione Rifiuti Urbani - Mese di Marzo 2016

CER	Descrizione	I Copia		IV Copia				
		Kg R1~R13	Kg D1~D15	Kg R1~R13	% (R)	Kg D1~D15	Totale	% (T)
160603	Batterie contenenti mercurio	-	-	-	0,0000	-	-	0,0000
170107 170904	Rifiuti misti dell'attività di costruzione e demolizione, diversi da quelli di cui alle voci 17 09 01, 17 09 02 e 17 09 03; Miscugli o scorie di cemento, mattoni, mattonelle e ceramiche, diverse da quelle di cui alla voce 17 01 06	34.840	-	34.640	0,2871	-	34.640	0,2871
200101	Carta e cartone	613.670	-	670.350	5,5561	-	670.350	5,5561
200102	Vetro	745.250	-	774.219	6,4170	-	774.219	6,4170
200108	Rifiuti biodegradabili di cucine e mense	3.474.190	-	3.665.390	30,3801	-	3.665.390	30,3801
200108	<i>Autocompostaggio D.G.R. 384/2012</i>	-	-	21.445	0,1777	-	21.445	0,1777
200110	Abbigliamento	29.593	-	31.102	0,2578	-	31.102	0,2578
200111	Prodotti tessili	3.580	-	3.580	0,0297	-	3.580	0,0297
200121	Tubi fluorescenti ed altri rifiuti contenenti mercurio	110	-	88	0,0007	-	88	0,0007
200123	Apparecchiature fuori uso contenenti clorofluorocarburi	19.020	-	19.100	0,1583	-	19.100	0,1583
200125	Oli e grassi commestibili	2.350	-	2.420	0,0201	-	2.420	0,0201
200126	Oli e grassi diversi da quelli di cui alla voce 20 01 25	-	-	-	0,0000	-	-	0,0000
200127	Vernici, inchiostri, adesivi e resine contenenti sostanze pericolose	-	-	-	0,0000	-	-	0,0000
200128	Vernici, inchiostri, adesivi e resine diversi da quelli di cui alla voce 20 01 27	-	-	-	0,0000	-	-	0,0000
200131	Medicinali citotossici e citostatici	-	-	-	0,0000	-	-	0,0000
200132	Medicinali diversi da quelli di cui alla voce 20 01 31	254	2.043	329	0,0027	2.120	2.449	0,0203
200133	Batterie e accumulatori di cui alle voci 16 06 01, 16 06 02 e 16 06 03 nonché batterie e accumulatori non suddivisi contenenti tali batterie	685	-	685	0,0057	-	685	0,0057
200134	Batterie e accumulatori diversi da quelli di cui alla voce 20 01 33	751	-	751	0,0062	-	751	0,0062
200135	Apparecchiature elettriche ed elettroniche fuori uso, diverse da quelle di cui alla voce 20 01 21 e 20 01 23, contenenti componenti pericolosi (6)	29.210	300	30.040	0,2490	300	30.340	0,2515
200136	Apparecchiature elettriche ed elettroniche fuori uso, diverse da quelle di cui alle voci 20 01 21, 20 01 23 e 20 01 35	5.050	-	5.600	0,0464	-	5.600	0,0464
200137	Legno, contenente sostanze pericolose	-	-	-	0,0000	-	-	0,0000

Produzione Rifiuti Urbani - Mese di Marzo 2016

CER	Descrizione	I Copia		IV Copia				
		Kg R1~R13	Kg D1~D15	Kg R1~R13	% (R)	Kg D1~D15	Totale	% (T)
200138	Legno, diverso da quello di cui alla voce 20 01 37	-	-	-	0,0000	-	-	0,0000
200139	Plastica	1.240	-	1.240	0,0103	-	1.240	0,0103
200140	Metallo	270	-	270	0,0022	-	270	0,0022
200141	Rifiuti prodotti dalla pulizia di camini e ciminiera	-	-	-	0,0000	-	-	0,0000
200199	Altre frazioni non specificate altrimenti	-	-	-	0,0000	-	-	0,0000
200201	Rifiuti biodegradabili	50.720	-	50.720	0,4204	-	50.720	0,4204
200203	Altri rifiuti non biodegradabili	-	5.830	-	0,0000	6.500	6.500	0,0539
200301	Rifiuti urbani non differenziati	-	5.016.070	-	0,0000	5.138.350	5.138.350	42,5886
200302	Rifiuti dei mercati	-	-	-	0,0000	-	-	0,0000
200303	Residui della pulizia stradale	46.634	-	48.153	0,3991	-	48.153	0,3991
200303	<i>Scarto su residui della pulizia stradale</i>	-	19.986	-	-	20.637	20.637	0,1710
200307	Rifiuti ingombranti	266.950	-	288.440	2,3907	-	288.440	2,3907
	Totale	6.328.191	5.210.754	6.719.938	55,6974	5.345.151	12.065.089	100,0000

Scarti IV copia	Kg Scarto
	0
Scarto sul codice 150106 - DGR 384/2012	176.704
	0
Scarto sul codice 200303 - DGR 384/2012	20.637

Limiti IV copia	Kg Esclusi
	0
	0
	0
	0

Altri casi IV copia	Totale
	-
DGR 384/2012 - Altri CER non compresi nel calcolo della percentuale di R.D.	14.580

Produzione procapite mensile in Kg
28,316

RACCOLTA DIFFERENZIATA
55,70%

CER	Descrizione	I Copia		IV Copia				
		Kg R1~R13	Kg D1~D15	Kg R1~R13	% (R)	Kg D1~D15	Totale	% (T)
080318	Toner per stampa esauriti, diversi da quelli di cui alla voce 08 03 17	75	-	75	0,0006	-	75	0,0006
130205	Scarti di olio minerale per motori, ingranaggi e lubrificazione, non clorurati	-	-	-	0,0000	-	-	0,0000
130206	Scarti di olio sintetico per motori, ingranaggi e lubrificazione	-	-	-	0,0000	-	-	0,0000
130207	Olio per motori, ingranaggi e lubrificazione, facilmente biodegradabile	-	-	-	0,0000	-	-	0,0000
130208	Altri oli per motori, ingranaggi e lubrificazione	-	-	-	0,0000	-	-	0,0000
150101	Imballaggi in carta e cartone	192.260	-	194.470	1,5731	-	194.470	1,5731
150102	Imballaggi in plastica	104.860	-	107.030	0,8658	-	107.030	0,8658
150103	Imballaggi in legno	-	-	-	0,0000	-	-	0,0000
150104	Imballaggi metallici	14.120	-	15.240	0,1233	-	15.240	0,1233
150105	Imballaggi in materiali compositi	-	-	-	0,0000	-	-	0,0000
150106	Imballaggi in materiali misti	595.336	-	654.645	5,2954	-	654.645	5,2954
150106	<i>Scarto su imballaggi in materiali misti</i>	-	171.684	-	-	186.695	186.695	1,5102
150107	Imballaggi in vetro	108.030	-	116.050	0,9387	-	116.050	0,9387
150109	Imballaggi in materia tessile	-	-	-	0,0000	-	-	0,0000
150110	Imballaggi contenenti residui di sostanze pericolose o contaminati da tali sostanze	-	-	-	0,0000	-	-	0,0000
150111	Imballaggi metallici contenenti matrici solide porose pericolose (ad esempio amianto), compresi i contenitori a pressione vuoti	-	-	-	0,0000	-	-	0,0000
160103	Pneumatici fuori uso	7.110	-	5.200	0,0421	-	5.200	0,0421
160107	Filtri dell'olio	-	-	-	0,0000	-	-	0,0000
160215	Componenti pericolosi rimossi da apparecchiature fuori uso	-	-	-	0,0000	-	-	0,0000
160216	Componenti rimossi da apparecchiature fuori uso, diversi da quelli di cui alla voce 160215	-	-	-	0,0000	-	-	0,0000
160505	Gas in contenitori a pressione, diversi da quelli di cui alla voce 16 05 04	-	-	-	0,0000	-	-	0,0000
160601	Batterie al piombo	-	-	-	0,0000	-	-	0,0000
160602	Batterie al nichel-cadmio	-	-	-	0,0000	-	-	0,0000

Produzione Rifiuti Urbani - Mese di Aprile 2016

CER	Descrizione	I Copia		IV Copia				
		Kg R1~R13	Kg D1~D15	Kg R1~R13	% (R)	Kg D1~D15	Totale	% (T)
160603	Batterie contenenti mercurio	-	-	-	0,0000	-	-	0,0000
170107 170904	Rifiuti misti dell'attività di costruzione e demolizione, diversi da quelli di cui alle voci 17 09 01, 17 09 02 e 17 09 03; Miscugli o scorie di cemento, mattoni, mattonelle e ceramiche, diverse da quelle di cui alla voce 17 01 06	43.700	-	43.920	0,3553	-	43.920	0,3553
200101	Carta e cartone	612.800	-	647.790	5,2400	-	647.790	5,2400
200102	Vetro	788.260	-	840.800	6,8013	-	840.800	6,8013
200108	Rifiuti biodegradabili di cucine e mense	3.648.510	-	3.828.870	30,9719	-	3.828.870	30,9719
200108	<i>Autocompostaggio D.G.R. 384/2012</i>	-	-	20.728	0,1677	-	20.728	0,1677
200110	Abbigliamento	30.313	-	35.425	0,2866	-	35.425	0,2866
200111	Prodotti tessili	9.068	-	10.340	0,0836	-	10.340	0,0836
200121	Tubi fluorescenti ed altri rifiuti contenenti mercurio	-	-	-	0,0000	-	-	0,0000
200123	Apparecchiature fuori uso contenenti clorofluorocarburi	17.010	-	17.020	0,1377	-	17.020	0,1377
200125	Oli e grassi commestibili	2.170	-	2.170	0,0176	-	2.170	0,0176
200126	Oli e grassi diversi da quelli di cui alla voce 20 01 25	-	-	-	0,0000	-	-	0,0000
200127	Vernici, inchiostri, adesivi e resine contenenti sostanze pericolose	-	-	-	0,0000	-	-	0,0000
200128	Vernici, inchiostri, adesivi e resine diversi da quelli di cui alla voce 20 01 27	-	-	-	0,0000	-	-	0,0000
200131	Medicinali citotossici e citostatici	-	-	-	0,0000	-	-	0,0000
200132	Medicinali diversi da quelli di cui alla voce 20 01 31	72	2.055	88	0,0007	2.132	2.220	0,0180
200133	Batterie e accumulatori di cui alle voci 16 06 01, 16 06 02 e 16 06 03 nonché batterie e accumulatori non suddivisi contenenti tali batterie	91	-	91	0,0007	-	91	0,0007
200134	Batterie e accumulatori diversi da quelli di cui alla voce 20 01 33	557	-	567	0,0046	-	567	0,0046
200135	Apparecchiature elettriche ed elettroniche fuori uso, diverse da quelle di cui alla voce 20 01 21 e 20 01 23, contenenti componenti pericolosi (6)	26.711	-	26.021	0,2105	-	26.021	0,2105
200136	Apparecchiature elettriche ed elettroniche fuori uso, diverse da quelle di cui alle voci 20 01 21, 20 01 23 e 20 01 35	8.930	-	9.050	0,0732	-	9.050	0,0732
200137	Legno, contenente sostanze pericolose	-	-	-	0,0000	-	-	0,0000

CER	Descrizione	I Copia		IV Copia				
		Kg R1~R13	Kg D1~D15	Kg R1~R13	% (R)	Kg D1~D15	Totale	% (T)
200138	Legno, diverso da quello di cui alla voce 20 01 37	-	-	-	0,0000	-	-	0,0000
200139	Plastica	-	-	-	0,0000	-	-	0,0000
200140	Metallo	3.600	-	4.740	0,0383	-	4.740	0,0383
200141	Rifiuti prodotti dalla pulizia di camini e ciminiera	-	-	-	0,0000	-	-	0,0000
200199	Altre frazioni non specificate altrimenti	-	-	-	0,0000	-	-	0,0000
200201	Rifiuti biodegradabili	75.990	-	77.060	0,6233	-	77.060	0,6233
200203	Altri rifiuti non biodegradabili	-	4.510	-	0,0000	4.474	4.474	0,0362
200301	Rifiuti urbani non differenziati	-	5.029.470	-	0,0000	5.161.710	5.161.710	41,7533
200302	Rifiuti dei mercati	-	-	-	0,0000	-	-	0,0000
200303	Residui della pulizia stradale	39.263	-	40.355	0,3264	-	40.355	0,3264
200303	<i>Scarto su residui della pulizia stradale</i>	-	16.827	-	-	17.295	17.295	0,1399
200307	Rifiuti ingombranti	268.530	-	292.360	2,3649	-	292.360	2,3649
	Totale	6.597.367	5.224.545	6.990.105	56,5432	5.372.306	12.362.410	100,0000

Scarti IV copia	Kg Scarto
	0
Scarto sul codice 150106 - DGR 384/2012	186.695
	0
Scarto sul codice 200303 - DGR 384/2012	17.295

Limiti IV copia	Kg Esclusi
	0
	0
	0
	0

Altri casi IV copia	Totale
	-
DGR 384/2012 - Altri CER non compresi nel calcolo della percentuale di R.D.	52.420

Produzione procapite mensile in Kg
29,017

RACCOLTA DIFFERENZIATA
56,54%

Produzione Rifiuti Urbani - Mese di Maggio 2016

CER	Descrizione	I Copia		IV Copia				
		Kg R1~R13	Kg D1~D15	Kg R1~R13	% (R)	Kg D1~D15	Totale	% (T)
080318	Toner per stampa esauriti, diversi da quelli di cui alla voce 08 03 17	140	-	140	0,0011	-	140	0,0011
130205	Scarti di olio minerale per motori, ingranaggi e lubrificazione, non clorurati	-	-	-	0,0000	-	-	0,0000
130206	Scarti di olio sintetico per motori, ingranaggi e lubrificazione	-	-	-	0,0000	-	-	0,0000
130207	Olio per motori, ingranaggi e lubrificazione, facilmente biodegradabile	-	-	-	0,0000	-	-	0,0000
130208	Altri oli per motori, ingranaggi e lubrificazione	-	-	-	0,0000	-	-	0,0000
150101	Imballaggi in carta e cartone	207.340	-	211.310	1,7041	-	211.310	1,7041
150102	Imballaggi in plastica	100.130	-	101.880	0,8216	-	101.880	0,8216
150103	Imballaggi in legno	860	-	860	0,0069	-	860	0,0069
150104	Imballaggi metallici	13.180	-	12.940	0,1044	-	12.940	0,1044
150105	Imballaggi in materiali compositi	-	-	-	0,0000	-	-	0,0000
150106	Imballaggi in materiali misti	559.380	-	593.500	4,7864	-	593.500	4,7864
150106	<i>Scarto su imballaggi in materiali misti</i>	-	162.420	-	-	170.960	170.960	1,3787
150107	Imballaggi in vetro	86.860	-	168.400	1,3581	-	168.400	1,3581
150109	Imballaggi in materia tessile	-	-	-	0,0000	-	-	0,0000
150110	Imballaggi contenenti residui di sostanze pericolose o contaminati da tali sostanze	-	80	-	0,0000	80	80	0,0006
150111	Imballaggi metallici contenenti matrici solide porose pericolose (ad esempio amianto), compresi i contenitori a pressione vuoti	-	-	-	0,0000	-	-	0,0000
160103	Pneumatici fuori uso	3.870	-	3.870	0,0312	-	3.870	0,0312
160107	Filtri dell'olio	-	-	-	0,0000	-	-	0,0000
160215	Componenti pericolosi rimossi da apparecchiature fuori uso	-	-	-	0,0000	-	-	0,0000
160216	Componenti rimossi da apparecchiature fuori uso, diversi da quelli di cui alla voce 160215	-	-	-	0,0000	-	-	0,0000
160505	Gas in contenitori a pressione, diversi da quelli di cui alla voce 16 05 04	-	-	-	0,0000	-	-	0,0000
160601	Batterie al piombo	-	-	-	0,0000	-	-	0,0000
160602	Batterie al nichel-cadmio	-	-	-	0,0000	-	-	0,0000

Produzione Rifiuti Urbani - Mese di Maggio 2016

CER	Descrizione	I Copia		IV Copia				
		Kg R1~R13	Kg D1~D15	Kg R1~R13	% (R)	Kg D1~D15	Totale	% (T)
160603	Batterie contenenti mercurio	-	-	-	0,0000	-	-	0,0000
170107 170904	Rifiuti misti dell'attività di costruzione e demolizione, diversi da quelli di cui alle voci 17 09 01, 17 09 02 e 17 09 03; Miscugli o scorie di cemento, mattoni, mattonelle e ceramiche, diverse da quelle di cui alla voce 17 01 06	56.100	-	55.700	0,4492	-	55.700	0,4492
200101	Carta e cartone	583.980	-	644.980	5,2015	-	644.980	5,2015
200102	Vetro	738.830	-	772.810	6,2324	-	772.810	6,2324
200108	Rifiuti biodegradabili di cucine e mense	3.572.830	-	3.814.300	30,7610	-	3.814.300	30,7610
200108	<i>Autocompostaggio D.G.R. 384/2012</i>	-	-	21.413	0,1727	-	21.413	0,1727
200110	Abbigliamento	29.351	1.120	31.820	0,2566	1.120	32.940	0,2656
200111	Prodotti tessili	8.100	-	8.540	0,0689	-	8.540	0,0689
200121	Tubi fluorescenti ed altri rifiuti contenenti mercurio	480	-	295	0,0024	-	295	0,0024
200123	Apparecchiature fuori uso contenenti clorofluorocarburi	15.910	1.300	13.190	0,1064	1.300	14.490	0,1169
200125	Oli e grassi commestibili	1.630	-	1.660	0,0134	-	1.660	0,0134
200126	Oli e grassi diversi da quelli di cui alla voce 20 01 25	-	-	-	0,0000	-	-	0,0000
200127	Vernici, inchiostri, adesivi e resine contenenti sostanze pericolose	-	-	-	0,0000	-	-	0,0000
200128	Vernici, inchiostri, adesivi e resine diversi da quelli di cui alla voce 20 01 27	-	-	-	0,0000	-	-	0,0000
200131	Medicinali citotossici e citostatici	-	-	-	0,0000	-	-	0,0000
200132	Medicinali diversi da quelli di cui alla voce 20 01 31	60	1.841	85	0,0007	1.978	2.063	0,0166
200133	Batterie e accumulatori di cui alle voci 16 06 01, 16 06 02 e 16 06 03 nonché batterie e accumulatori non suddivisi contenenti tali batterie	970	-	975	0,0079	-	975	0,0079
200134	Batterie e accumulatori diversi da quelli di cui alla voce 20 01 33	217	-	217	0,0018	-	217	0,0018
200135	Apparecchiature elettriche ed elettroniche fuori uso, diverse da quelle di cui alla voce 20 01 21 e 20 01 23, contenenti componenti pericolosi (6)	19.427	-	20.370	0,1643	-	20.370	0,1643
200136	Apparecchiature elettriche ed elettroniche fuori uso, diverse da quelle di cui alle voci 20 01 21, 20 01 23 e 20 01 35	8.880	-	8.850	0,0714	-	8.850	0,0714
200137	Legno, contenente sostanze pericolose	-	-	-	0,0000	-	-	0,0000

Produzione Rifiuti Urbani - Mese di Maggio 2016

CER	Descrizione	I Copia		IV Copia				
		Kg R1~R13	Kg D1~D15	Kg R1~R13	% (R)	Kg D1~D15	Totale	% (T)
200138	Legno, diverso da quello di cui alla voce 20 01 37	4.000	-	6.430	0,0519	-	6.430	0,0519
200139	Plastica	780	-	780	0,0063	-	780	0,0063
200140	Metallo	11.380	-	3.720	0,0300	-	3.720	0,0300
200141	Rifiuti prodotti dalla pulizia di camini e ciminiera	-	-	-	0,0000	-	-	0,0000
200199	Altre frazioni non specificate altrimenti	-	-	-	0,0000	-	-	0,0000
200201	Rifiuti biodegradabili	79.660	-	79.660	0,6424	-	79.660	0,6424
200203	Altri rifiuti non biodegradabili	-	6.079	-	0,0000	4.729	4.729	0,0381
200301	Rifiuti urbani non differenziati	-	5.116.075	-	0,0000	5.255.695	5.255.695	42,3853
200302	Rifiuti dei mercati	-	-	-	0,0000	-	-	0,0000
200303	Residui della pulizia stradale	40.040	-	45.675	0,3684	-	45.675	0,3684
200303	<i>Scarto su residui della pulizia stradale</i>	-	17.160	-	-	19.575	19.575	0,1579
200307	Rifiuti ingombranti	286.860	-	319.990	2,5806	-	319.990	2,5806
	Totale	6.431.245	5.306.075	6.944.359	56,0038	5.455.437	12.399.797	100,0000

Scarti IV copia	Kg Scarto
	0
Scarto sul codice 150106 - DGR 384/2012	170.960
	0
Scarto sul codice 200303 - DGR 384/2012	19.575

Limiti IV copia	Kg Esclusi
	0
	0
	0
	0

Altri casi IV copia	Totale
	-
DGR 384/2012 - Altri CER non compresi nel calcolo della percentuale di R.D.	40.440

Produzione procapite mensile in Kg
29,103

RACCOLTA DIFFERENZIATA
56,00%

Produzione Rifiuti Urbani - Mese di Giugno 2016

CER	Descrizione	I Copia		IV Copia				
		Kg R1~R13	Kg D1~D15	Kg R1~R13	% (R)	Kg D1~D15	Totale	% (T)
080318	Toner per stampa esauriti, diversi da quelli di cui alla voce 08 03 17	150	-	150	0,0012	-	150	0,0012
130205	Scarti di olio minerale per motori, ingranaggi e lubrificazione, non clorurati	-	-	-	0,0000	-	-	0,0000
130206	Scarti di olio sintetico per motori, ingranaggi e lubrificazione	-	-	-	0,0000	-	-	0,0000
130207	Olio per motori, ingranaggi e lubrificazione, facilmente biodegradabile	-	-	-	0,0000	-	-	0,0000
130208	Altri oli per motori, ingranaggi e lubrificazione	-	-	-	0,0000	-	-	0,0000
150101	Imballaggi in carta e cartone	183.670	-	196.800	1,5423	-	196.800	1,5423
150102	Imballaggi in plastica	109.220	-	111.290	0,8722	-	111.290	0,8722
150103	Imballaggi in legno	3.980	-	3.980	0,0312	-	3.980	0,0312
150104	Imballaggi metallici	14.790	-	15.720	0,1232	-	15.720	0,1232
150105	Imballaggi in materiali compositi	-	-	-	0,0000	-	-	0,0000
150106	Imballaggi in materiali misti	577.289	-	636.495	4,9882	-	636.495	4,9882
150106	<i>Scarto su imballaggi in materiali misti</i>	-	169.391	-	-	185.895	185.895	1,4569
150107	Imballaggi in vetro	87.660	-	115.780	0,9074	-	115.780	0,9074
150109	Imballaggi in materia tessile	-	-	-	0,0000	-	-	0,0000
150110	Imballaggi contenenti residui di sostanze pericolose o contaminati da tali sostanze	-	-	-	0,0000	-	-	0,0000
150111	Imballaggi metallici contenenti matrici solide porose pericolose (ad esempio amianto), compresi i contenitori a pressione vuoti	-	-	-	0,0000	-	-	0,0000
160103	Pneumatici fuori uso	9.670	-	9.670	0,0758	-	9.670	0,0758
160107	Filtri dell'olio	-	-	-	0,0000	-	-	0,0000
160215	Componenti pericolosi rimossi da apparecchiature fuori uso	-	-	-	0,0000	-	-	0,0000
160216	Componenti rimossi da apparecchiature fuori uso, diversi da quelli di cui alla voce 160215	-	-	-	0,0000	-	-	0,0000
160505	Gas in contenitori a pressione, diversi da quelli di cui alla voce 16 05 04	-	-	-	0,0000	-	-	0,0000
160601	Batterie al piombo	990	-	1.190	0,0093	-	1.190	0,0093
160602	Batterie al nichel-cadmio	-	-	-	0,0000	-	-	0,0000

Produzione Rifiuti Urbani - Mese di Giugno 2016

CER	Descrizione	I Copia		IV Copia				
		Kg R1~R13	Kg D1~D15	Kg R1~R13	% (R)	Kg D1~D15	Totale	% (T)
160603	Batterie contenenti mercurio	-	-	-	0,0000	-	-	0,0000
170107 170904	Rifiuti misti dell'attività di costruzione e demolizione, diversi da quelli di cui alle voci 17 09 01, 17 09 02 e 17 09 03; Miscugli o scorie di cemento, mattoni, mattonelle e ceramiche, diverse da quelle di cui alla voce 17 01 06	29.770	-	29.770	0,2333	-	29.770	0,2333
200101	Carta e cartone	614.920	-	671.250	5,2606	-	671.250	5,2606
200102	Vetro	809.036	-	871.510	6,8300	-	871.510	6,8300
200108	Rifiuti biodegradabili di cucine e mense	3.515.500	-	3.830.000	30,0156	-	3.830.000	30,0156
200108	<i>Autocompostaggio D.G.R. 384/2012</i>	-	-	20.660	0,1619	-	20.660	0,1619
200110	Abbigliamento	41.164	-	47.160	0,3696	-	47.160	0,3696
200111	Prodotti tessili	13.090	-	13.910	0,1090	-	13.910	0,1090
200121	Tubi fluorescenti ed altri rifiuti contenenti mercurio	-	-	-	0,0000	-	-	0,0000
200123	Apparecchiature fuori uso contenenti clorofluorocarburi	8.220	-	8.020	0,0629	-	8.020	0,0629
200125	Oli e grassi commestibili	3.475	-	3.505	0,0275	-	3.505	0,0275
200126	Oli e grassi diversi da quelli di cui alla voce 20 01 25	-	-	-	0,0000	-	-	0,0000
200127	Vernici, inchiostri, adesivi e resine contenenti sostanze pericolose	-	-	-	0,0000	-	-	0,0000
200128	Vernici, inchiostri, adesivi e resine diversi da quelli di cui alla voce 20 01 27	-	-	-	0,0000	-	-	0,0000
200131	Medicinali citotossici e citostatici	-	50	-	0,0000	50	50	0,0004
200132	Medicinali diversi da quelli di cui alla voce 20 01 31	15	1.771	15	0,0001	1.852	1.867	0,0146
200133	Batterie e accumulatori di cui alle voci 16 06 01, 16 06 02 e 16 06 03 nonché batterie e accumulatori non suddivisi contenenti tali batterie	120	-	120	0,0009	-	120	0,0009
200134	Batterie e accumulatori diversi da quelli di cui alla voce 20 01 33	380	-	385	0,0030	-	385	0,0030
200135	Apparecchiature elettriche ed elettroniche fuori uso, diverse da quelle di cui alla voce 20 01 21 e 20 01 23, contenenti componenti pericolosi (6)	16.840	-	19.760	0,1549	-	19.760	0,1549
200136	Apparecchiature elettriche ed elettroniche fuori uso, diverse da quelle di cui alle voci 20 01 21, 20 01 23 e 20 01 35	6.010	-	6.030	0,0473	-	6.030	0,0473
200137	Legno, contenente sostanze pericolose	-	-	-	0,0000	-	-	0,0000

Produzione Rifiuti Urbani - Mese di Giugno 2016

CER	Descrizione	I Copia		IV Copia				
		Kg R1~R13	Kg D1~D15	Kg R1~R13	% (R)	Kg D1~D15	Totale	% (T)
200138	Legno, diverso da quello di cui alla voce 20 01 37	-	-	-	0,0000	-	-	0,0000
200139	Plastica	-	-	-	0,0000	-	-	0,0000
200140	Metallo	3.190	-	4.500	0,0353	-	4.500	0,0353
200141	Rifiuti prodotti dalla pulizia di camini e ciminiera	-	-	-	0,0000	-	-	0,0000
200199	Altre frazioni non specificate altrimenti	-	-	-	0,0000	-	-	0,0000
200201	Rifiuti biodegradabili	100.110	-	104.440	0,8185	-	104.440	0,8185
200203	Altri rifiuti non biodegradabili	-	1.945	-	0,0000	3.145	3.145	0,0246
200301	Rifiuti urbani non differenziati	-	5.274.240	-	0,0000	5.475.500	5.475.500	42,9114
200302	Rifiuti dei mercati	-	-	-	0,0000	-	-	0,0000
200303	Residui della pulizia stradale	38.332	-	38.332	0,3004	-	38.332	0,3004
200303	<i>Scarto su residui della pulizia stradale</i>	-	16.428	-	-	16.428	16.428	0,1287
200307	Rifiuti ingombranti	302.650	-	316.710	2,4820	-	316.710	2,4820
	Totale	6.490.241	5.463.824	7.077.151	55,4635	5.682.869	12.760.021	100,0000

Scarti IV copia	Kg Scarto
	0
Scarto sul codice 150106 - DGR 384/2012	185.895
	0
Scarto sul codice 200303 - DGR 384/2012	16.428

Limiti IV copia	Kg Esclusi
	0
	0
	0
	0

Altri casi IV copia	Totale
	-
DGR 384/2012 - Altri CER non compresi nel calcolo della percentuale di R.D.	14.020

Produzione procapite mensile in Kg
29,952

RACCOLTA DIFFERENZIATA
55,46%

CER	Descrizione	I Copia		IV Copia				
		Kg R1~R13	Kg D1~D15	Kg R1~R13	% (R)	Kg D1~D15	Totale	% (T)
080318	Toner per stampa esauriti, diversi da quelli di cui alla voce 08 03 17	145	-	171	0,0013	-	171	0,0013
130205	Scarti di olio minerale per motori, ingranaggi e lubrificazione, non clorurati	-	-	-	0,0000	-	-	0,0000
130206	Scarti di olio sintetico per motori, ingranaggi e lubrificazione	-	-	-	0,0000	-	-	0,0000
130207	Olio per motori, ingranaggi e lubrificazione, facilmente biodegradabile	-	-	-	0,0000	-	-	0,0000
130208	Altri oli per motori, ingranaggi e lubrificazione	-	-	-	0,0000	-	-	0,0000
150101	Imballaggi in carta e cartone	178.130	-	192.300	1,5141	-	192.300	1,5141
150102	Imballaggi in plastica	117.030	-	115.990	0,9133	-	115.990	0,9133
150103	Imballaggi in legno	2.000	-	2.000	0,0157	-	2.000	0,0157
150104	Imballaggi metallici	11.620	-	12.060	0,0950	-	12.060	0,0950
150105	Imballaggi in materiali compositi	-	-	-	0,0000	-	-	0,0000
150106	Imballaggi in materiali misti	586.614	-	637.036	5,0158	-	637.036	5,0158
150106	<i>Scarto su imballaggi in materiali misti</i>	-	168.266	-	-	180.834	180.834	1,4238
150107	Imballaggi in vetro	121.580	-	128.483	1,0116	-	128.483	1,0116
150109	Imballaggi in materia tessile	-	-	-	0,0000	-	-	0,0000
150110	Imballaggi contenenti residui di sostanze pericolose o contaminati da tali sostanze	-	-	-	0,0000	-	-	0,0000
150111	Imballaggi metallici contenenti matrici solide porose pericolose (ad esempio amianto), compresi i contenitori a pressione vuoti	-	-	-	0,0000	-	-	0,0000
160103	Pneumatici fuori uso	1.520	-	1.520	0,0120	-	1.520	0,0120
160107	Filtri dell'olio	-	-	-	0,0000	-	-	0,0000
160215	Componenti pericolosi rimossi da apparecchiature fuori uso	-	-	-	0,0000	-	-	0,0000
160216	Componenti rimossi da apparecchiature fuori uso, diversi da quelli di cui alla voce 160215	-	-	-	0,0000	-	-	0,0000
160505	Gas in contenitori a pressione, diversi da quelli di cui alla voce 16 05 04	-	-	-	0,0000	-	-	0,0000
160601	Batterie al piombo	-	-	-	0,0000	-	-	0,0000
160602	Batterie al nichel-cadmio	-	-	-	0,0000	-	-	0,0000

Produzione Rifiuti Urbani - Mese di Luglio 2016

CER	Descrizione	I Copia		IV Copia				
		Kg R1~R13	Kg D1~D15	Kg R1~R13	% (R)	Kg D1~D15	Totale	% (T)
160603	Batterie contenenti mercurio	-	-	-	0,0000	-	-	0,0000
170107 170904	Rifiuti misti dell'attività di costruzione e demolizione, diversi da quelli di cui alle voci 17 09 01, 17 09 02 e 17 09 03; Miscugli o scorie di cemento, mattoni, mattonelle e ceramiche, diverse da quelle di cui alla voce 17 01 06	35.770	-	38.520	0,3033	-	38.520	0,3033
200101	Carta e cartone	644.830	-	702.500	5,5313	-	702.500	5,5313
200102	Vetro	846.365	-	908.435	7,1527	-	908.435	7,1527
200108	Rifiuti biodegradabili di cucine e mense	3.664.679	-	3.877.460	30,5300	-	3.877.460	30,5300
200108	<i>Autocompostaggio D.G.R. 384/2012</i>	-	-	21.251	0,1673	-	21.251	0,1673
200110	Abbigliamento	33.616	-	38.952	0,3067	-	38.952	0,3067
200111	Prodotti tessili	7.040	-	7.270	0,0572	-	7.270	0,0572
200121	Tubi fluorescenti ed altri rifiuti contenenti mercurio	-	-	-	0,0000	-	-	0,0000
200123	Apparecchiature fuori uso contenenti clorofluorocarburi	7.230	-	7.700	0,0606	-	7.700	0,0606
200125	Oli e grassi commestibili	2.305	-	2.375	0,0187	-	2.375	0,0187
200126	Oli e grassi diversi da quelli di cui alla voce 20 01 25	-	-	-	0,0000	-	-	0,0000
200127	Vernici, inchiostri, adesivi e resine contenenti sostanze pericolose	-	-	-	0,0000	-	-	0,0000
200128	Vernici, inchiostri, adesivi e resine diversi da quelli di cui alla voce 20 01 27	-	-	-	0,0000	-	-	0,0000
200131	Medicinali citotossici e citostatici	-	-	-	0,0000	-	-	0,0000
200132	Medicinali diversi da quelli di cui alla voce 20 01 31	114	1.662	153	0,0012	1.717	1.870	0,0147
200133	Batterie e accumulatori di cui alle voci 16 06 01, 16 06 02 e 16 06 03 nonché batterie e accumulatori non suddivisi contenenti tali batterie	-	-	-	0,0000	-	-	0,0000
200134	Batterie e accumulatori diversi da quelli di cui alla voce 20 01 33	155	-	155	0,0012	-	155	0,0012
200135	Apparecchiature elettriche ed elettroniche fuori uso, diverse da quelle di cui alla voce 20 01 21 e 20 01 23, contenenti componenti pericolosi (6)	11.000	-	11.420	0,0899	-	11.420	0,0899
200136	Apparecchiature elettriche ed elettroniche fuori uso, diverse da quelle di cui alle voci 20 01 21, 20 01 23 e 20 01 35	735	-	820	0,0065	-	820	0,0065
200137	Legno, contenente sostanze pericolose	-	-	-	0,0000	-	-	0,0000

CER	Descrizione	I Copia		IV Copia				
		Kg R1~R13	Kg D1~D15	Kg R1~R13	% (R)	Kg D1~D15	Totale	% (T)
200138	Legno, diverso da quello di cui alla voce 20 01 37	2.360	-	5.150	0,0405	-	5.150	0,0405
200139	Plastica	-	-	-	0,0000	-	-	0,0000
200140	Metallo	-	-	-	0,0000	-	-	0,0000
200141	Rifiuti prodotti dalla pulizia di camini e ciminiera	-	-	-	0,0000	-	-	0,0000
200199	Altre frazioni non specificate altrimenti	-	-	-	0,0000	-	-	0,0000
200201	Rifiuti biodegradabili	85.650	-	85.800	0,6756	-	85.800	0,6756
200203	Altri rifiuti non biodegradabili	-	1.340	-	0,0000	1.370	1.370	0,0108
200301	Rifiuti urbani non differenziati	-	5.238.050	-	0,0000	5.358.930	5.358.930	42,1946
200302	Rifiuti dei mercati	-	-	-	0,0000	-	-	0,0000
200303	Residui della pulizia stradale	37.233	-	38.451	0,3028	-	38.451	0,3028
200303	<i>Scarto su residui della pulizia stradale</i>	-	15.957	-	-	16.479	16.479	0,1298
200307	Rifiuti ingombranti	276.200	-	305.200	2,4031	-	305.200	2,4031
	Totale	6.673.921	5.425.274	7.141.172	56,2275	5.559.329	12.700.501	100,0000

Scarti IV copia	Kg Scarto
	0
Scarto sul codice 150106 - DGR 384/2012	180.834
	0
Scarto sul codice 200303 - DGR 384/2012	16.479

Limiti IV copia	Kg Esclusi
	0
Limite in Kg. sui codici 170107 e 170904 - DGR 384/2012	253.270
	0
	0

Altri casi IV copia	Totale
	-
DGR 384/2012 - Altri CER non compresi nel calcolo della percentuale di R.D.	182.900

Produzione procapite mensile in Kg
29,811

RACCOLTA DIFFERENZIATA
56,23%

Produzione Rifiuti Urbani - Mese di Agosto 2016

CER	Descrizione	I Copia		IV Copia				
		Kg R1~R13	Kg D1~D15	Kg R1~R13	% (R)	Kg D1~D15	Totale	% (T)
080318	Toner per stampa esauriti, diversi da quelli di cui alla voce 08 03 17	-	-	-	0,0000	-	-	0,0000
130205	Scarti di olio minerale per motori, ingranaggi e lubrificazione, non clorurati	-	-	-	0,0000	-	-	0,0000
130206	Scarti di olio sintetico per motori, ingranaggi e lubrificazione	-	-	-	0,0000	-	-	0,0000
130207	Olio per motori, ingranaggi e lubrificazione, facilmente biodegradabile	-	-	-	0,0000	-	-	0,0000
130208	Altri oli per motori, ingranaggi e lubrificazione	-	-	-	0,0000	-	-	0,0000
150101	Imballaggi in carta e cartone	176.310	-	180.070	1,3068	-	180.070	1,3068
150102	Imballaggi in plastica	116.300	-	119.850	0,8698	-	119.850	0,8698
150103	Imballaggi in legno	4.520	-	4.520	0,0328	-	4.520	0,0328
150104	Imballaggi metallici	17.380	-	17.840	0,1295	-	17.840	0,1295
150105	Imballaggi in materiali compositi	500	-	620	0,0045	-	620	0,0045
150106	Imballaggi in materiali misti	652.352	-	700.919	5,0866	-	700.919	5,0866
150106	<i>Scarto su imballaggi in materiali misti</i>	-	191.028	-	-	204.331	204.331	1,4828
150107	Imballaggi in vetro	115.110	-	129.440	0,9393	-	129.440	0,9393
150109	Imballaggi in materia tessile	-	-	-	0,0000	-	-	0,0000
150110	Imballaggi contenenti residui di sostanze pericolose o contaminati da tali sostanze	-	200	-	0,0000	240	240	0,0017
150111	Imballaggi metallici contenenti matrici solide porose pericolose (ad esempio amianto), compresi i contenitori a pressione vuoti	-	-	-	0,0000	-	-	0,0000
160103	Pneumatici fuori uso	1.600	-	1.600	0,0116	-	1.600	0,0116
160107	Filtri dell'olio	-	-	-	0,0000	-	-	0,0000
160215	Componenti pericolosi rimossi da apparecchiature fuori uso	-	-	-	0,0000	-	-	0,0000
160216	Componenti rimossi da apparecchiature fuori uso, diversi da quelli di cui alla voce 160215	-	-	-	0,0000	-	-	0,0000
160505	Gas in contenitori a pressione, diversi da quelli di cui alla voce 16 05 04	-	-	-	0,0000	-	-	0,0000
160601	Batterie al piombo	1.400	-	1.440	0,0105	-	1.440	0,0105
160602	Batterie al nichel-cadmio	-	-	-	0,0000	-	-	0,0000

Produzione Rifiuti Urbani - Mese di Agosto 2016

CER	Descrizione	I Copia		IV Copia				
		Kg R1~R13	Kg D1~D15	Kg R1~R13	% (R)	Kg D1~D15	Totale	% (T)
160603	Batterie contenenti mercurio	-	-	-	0,0000	-	-	0,0000
170107 170904	Rifiuti misti dell'attività di costruzione e demolizione, diversi da quelli di cui alle voci 17 09 01, 17 09 02 e 17 09 03; Miscugli o scorie di cemento, mattoni, mattonelle e ceramiche, diverse da quelle di cui alla voce 17 01 06	28.660	-	28.660	0,2080	-	28.660	0,2080
200101	Carta e cartone	710.560	-	775.060	5,6246	-	775.060	5,6246
200102	Vetro	1.001.600	-	1.089.430	7,9060	-	1.089.430	7,9060
200108	Rifiuti biodegradabili di cucine e mense	3.801.840	5.000	4.077.026	29,5869	9.880	4.086.906	29,6586
200108	<i>Autocompostaggio D.G.R. 384/2012</i>	-	-	21.195	0,1538	-	21.195	0,1538
200110	Abbigliamento	32.080	-	36.352	0,2638	-	36.352	0,2638
200111	Prodotti tessili	13.290	-	11.870	0,0861	-	11.870	0,0861
200121	Tubi fluorescenti ed altri rifiuti contenenti mercurio	-	-	-	0,0000	-	-	0,0000
200123	Apparecchiature fuori uso contenenti clorofluorocarburi	16.535	-	16.535	0,1200	-	16.535	0,1200
200125	Oli e grassi commestibili	2.150	-	2.200	0,0160	-	2.200	0,0160
200126	Oli e grassi diversi da quelli di cui alla voce 20 01 25	-	-	-	0,0000	-	-	0,0000
200127	Vernici, inchiostri, adesivi e resine contenenti sostanze pericolose	-	-	-	0,0000	-	-	0,0000
200128	Vernici, inchiostri, adesivi e resine diversi da quelli di cui alla voce 20 01 27	-	-	-	0,0000	-	-	0,0000
200131	Medicinali citotossici e citostatici	-	-	-	0,0000	-	-	0,0000
200132	Medicinali diversi da quelli di cui alla voce 20 01 31	170	1.591	200	0,0015	1.660	1.860	0,0135
200133	Batterie e accumulatori di cui alle voci 16 06 01, 16 06 02 e 16 06 03 nonché batterie e accumulatori non suddivisi contenenti tali batterie	30	-	30	0,0002	-	30	0,0002
200134	Batterie e accumulatori diversi da quelli di cui alla voce 20 01 33	660	-	790	0,0057	-	790	0,0057
200135	Apparecchiature elettriche ed elettroniche fuori uso, diverse da quelle di cui alla voce 20 01 21 e 20 01 23, contenenti componenti pericolosi (6)	18.055	-	18.395	0,1335	-	18.395	0,1335
200136	Apparecchiature elettriche ed elettroniche fuori uso, diverse da quelle di cui alle voci 20 01 21, 20 01 23 e 20 01 35	5.120	-	5.080	0,0369	-	5.080	0,0369
200137	Legno, contenente sostanze pericolose	-	-	-	0,0000	-	-	0,0000

Produzione Rifiuti Urbani - Mese di Agosto 2016

CER	Descrizione	I Copia		IV Copia				
		Kg R1~R13	Kg D1~D15	Kg R1~R13	% (R)	Kg D1~D15	Totale	% (T)
200138	Legno, diverso da quello di cui alla voce 20 01 37	5.000	-	2.660	0,0193	-	2.660	0,0193
200139	Plastica	640	-	640	0,0046	-	640	0,0046
200140	Metallo	9.480	-	3.670	0,0266	-	3.670	0,0266
200141	Rifiuti prodotti dalla pulizia di camini e ciminiera	-	-	-	0,0000	-	-	0,0000
200199	Altre frazioni non specificate altrimenti	-	-	-	0,0000	-	-	0,0000
200201	Rifiuti biodegradabili	63.230	-	66.050	0,4793	-	66.050	0,4793
200203	Altri rifiuti non biodegradabili	-	590	-	0,0000	1.120	1.120	0,0081
200301	Rifiuti urbani non differenziati	-	5.764.890	-	0,0000	5.921.270	5.921.270	42,9706
200302	Rifiuti dei mercati	-	-	-	0,0000	-	-	0,0000
200303	Residui della pulizia stradale	3.437	-	3.437	0,0249	-	3.437	0,0249
200303	<i>Scarto su residui della pulizia stradale</i>	-	1.473	-	-	1.473	1.473	0,0107
200307	Rifiuti ingombranti	298.650	-	324.260	2,3532	-	324.260	2,3532
	Totale	7.096.659	5.964.772	7.639.839	55,4423	6.139.974	13.779.813	100,0000

Scarti IV copia	Kg Scarto
	0
Scarto sul codice 150106 - DGR 384/2012	204.331
	0
Scarto sul codice 200303 - DGR 384/2012	1.473

Limiti IV copia	Kg Esclusi
	0
	0
	0
	0

Altri casi IV copia	Totale
	-
DGR 384/2012 - Altri CER non compresi nel calcolo della percentuale di R.D.	5.615

Produzione procapite mensile in Kg
32,348

RACCOLTA DIFFERENZIATA
55,44%

CER	Descrizione	I Copia		IV Copia				
		Kg R1~R13	Kg D1~D15	Kg R1~R13	% (R)	Kg D1~D15	Totale	% (T)
080318	Toner per stampa esauriti, diversi da quelli di cui alla voce 08 03 17	320	-	320	0,0025	-	320	0,0025
130205	Scarti di olio minerale per motori, ingranaggi e lubrificazione, non clorurati	-	-	-	0,0000	-	-	0,0000
130206	Scarti di olio sintetico per motori, ingranaggi e lubrificazione	-	-	-	0,0000	-	-	0,0000
130207	Olio per motori, ingranaggi e lubrificazione, facilmente biodegradabile	-	-	-	0,0000	-	-	0,0000
130208	Altri oli per motori, ingranaggi e lubrificazione	-	-	-	0,0000	-	-	0,0000
150101	Imballaggi in carta e cartone	187.330	-	200.820	1,5471	-	200.820	1,5471
150102	Imballaggi in plastica	101.560	-	99.600	0,7673	-	99.600	0,7673
150103	Imballaggi in legno	-	-	-	0,0000	-	-	0,0000
150104	Imballaggi metallici	12.680	-	13.600	0,1048	-	13.600	0,1048
150105	Imballaggi in materiali compositi	-	-	-	0,0000	-	-	0,0000
150106	Imballaggi in materiali misti	601.230	-	630.284	4,8557	-	630.284	4,8557
150106	<i>Scarto su imballaggi in materiali misti</i>	-	173.530	-	-	180.736	180.736	1,3924
150107	Imballaggi in vetro	120.800	-	121.240	0,9340	-	121.240	0,9340
150109	Imballaggi in materia tessile	-	-	-	0,0000	-	-	0,0000
150110	Imballaggi contenenti residui di sostanze pericolose o contaminati da tali sostanze	-	-	-	0,0000	-	-	0,0000
150111	Imballaggi metallici contenenti matrici solide porose pericolose (ad esempio amianto), compresi i contenitori a pressione vuoti	-	-	-	0,0000	-	-	0,0000
160103	Pneumatici fuori uso	-	-	-	0,0000	-	-	0,0000
160107	Filtri dell'olio	-	-	-	0,0000	-	-	0,0000
160215	Componenti pericolosi rimossi da apparecchiature fuori uso	-	-	-	0,0000	-	-	0,0000
160216	Componenti rimossi da apparecchiature fuori uso, diversi da quelli di cui alla voce 160215	50	-	50	0,0004	-	50	0,0004
160505	Gas in contenitori a pressione, diversi da quelli di cui alla voce 16 05 04	-	-	-	0,0000	-	-	0,0000
160601	Batterie al piombo	1.200	-	1.400	0,0108	-	1.400	0,0108
160602	Batterie al nichel-cadmio	-	-	-	0,0000	-	-	0,0000

CER	Descrizione	I Copia		IV Copia				
		Kg R1~R13	Kg D1~D15	Kg R1~R13	% (R)	Kg D1~D15	Totale	% (T)
160603	Batterie contenenti mercurio	-	-	-	0,0000	-	-	0,0000
170107 170904	Rifiuti misti dell'attività di costruzione e demolizione, diversi da quelli di cui alle voci 17 09 01, 17 09 02 e 17 09 03; Miscugli o scorie di cemento, mattoni, mattonelle e ceramiche, diverse da quelle di cui alla voce 17 01 06	19.460	-	19.460	0,1499	-	19.460	0,1499
200101	Carta e cartone	663.120	-	754.590	5,8134	-	754.590	5,8134
200102	Vetro	898.240	-	974.320	7,5062	-	974.320	7,5062
200108	Rifiuti biodegradabili di cucine e mense	3.475.280	-	3.650.040	28,1202	-	3.650.040	28,1202
200108	<i>Autocompostaggio D.G.R. 384/2012</i>	-	-	20.542	0,1583	-	20.542	0,1583
200110	Abbigliamento	46.466	-	49.248	0,3794	-	49.248	0,3794
200111	Prodotti tessili	7.620	-	8.120	0,0626	-	8.120	0,0626
200121	Tubi fluorescenti ed altri rifiuti contenenti mercurio	-	-	-	0,0000	-	-	0,0000
200123	Apparecchiature fuori uso contenenti clorofluorocarburi	30.850	-	30.230	0,2329	-	30.230	0,2329
200125	Oli e grassi commestibili	2.580	-	2.760	0,0213	-	2.760	0,0213
200126	Oli e grassi diversi da quelli di cui alla voce 20 01 25	-	-	-	0,0000	-	-	0,0000
200127	Vernici, inchiostri, adesivi e resine contenenti sostanze pericolose	-	-	-	0,0000	-	-	0,0000
200128	Vernici, inchiostri, adesivi e resine diversi da quelli di cui alla voce 20 01 27	-	-	-	0,0000	-	-	0,0000
200131	Medicinali citotossici e citostatici	-	-	-	0,0000	-	-	0,0000
200132	Medicinali diversi da quelli di cui alla voce 20 01 31	70	2.793	85	0,0007	2.235	2.320	0,0179
200133	Batterie e accumulatori di cui alle voci 16 06 01, 16 06 02 e 16 06 03 nonché batterie e accumulatori non suddivisi contenenti tali batterie	65	-	65	0,0005	-	65	0,0005
200134	Batterie e accumulatori diversi da quelli di cui alla voce 20 01 33	967	-	1.037	0,0080	-	1.037	0,0080
200135	Apparecchiature elettriche ed elettroniche fuori uso, diverse da quelle di cui alla voce 20 01 21 e 20 01 23, contenenti componenti pericolosi (6)	51.012	-	49.222	0,3792	-	49.222	0,3792
200136	Apparecchiature elettriche ed elettroniche fuori uso, diverse da quelle di cui alle voci 20 01 21, 20 01 23 e 20 01 35	8.300	-	8.150	0,0628	-	8.150	0,0628
200137	Legno, contenente sostanze pericolose	-	-	-	0,0000	-	-	0,0000

CER	Descrizione	I Copia		IV Copia				
		Kg R1~R13	Kg D1~D15	Kg R1~R13	% (R)	Kg D1~D15	Totale	% (T)
200138	Legno, diverso da quello di cui alla voce 20 01 37	1.000	-	3.170	0,0244	-	3.170	0,0244
200139	Plastica	800	-	800	0,0062	-	800	0,0062
200140	Metallo	3.000	-	2.320	0,0179	-	2.320	0,0179
200141	Rifiuti prodotti dalla pulizia di camini e ciminere	-	-	-	0,0000	-	-	0,0000
200199	Altre frazioni non specificate altrimenti	1.500	-	1.300	0,0100	-	1.300	0,0100
200201	Rifiuti biodegradabili	108.100	-	109.880	0,8465	-	109.880	0,8465
200203	Altri rifiuti non biodegradabili	-	1.200	-	0,0000	1.640	1.640	0,0126
200301	Rifiuti urbani non differenziati	-	5.530.790	-	0,0000	5.680.260	5.680.260	43,7611
200302	Rifiuti dei mercati	-	-	-	0,0000	-	-	0,0000
200303	Residui della pulizia stradale	6.713	-	7.140	0,0550	-	7.140	0,0550
200303	<i>Scarto su residui della pulizia stradale</i>	-	2.877	-	-	3.060	3.060	0,0236
200307	Rifiuti ingombranti	339.720	-	352.430	2,7151	-	352.430	2,7151
	Totale	6.690.033	5.711.190	7.112.222	54,7930	5.867.931	12.980.153	100,0000

Scarti IV copia	Kg Scarto
	0
Scarto sul codice 150106 - DGR 384/2012	180.736
	0
Scarto sul codice 200303 - DGR 384/2012	3.060

Limiti IV copia	Kg Esclusi
	0
	0
	0
	0

Altri casi IV copia	Totale
	-
DGR 384/2012 - Altri CER non compresi nel calcolo della percentuale di R.D.	9.160

Produzione procapite mensile in Kg
30,470

RACCOLTA DIFFERENZIATA
54,79%

CER	Descrizione	I Copia		IV Copia				
		Kg R1~R13	Kg D1~D15	Kg R1~R13	% (R)	Kg D1~D15	Totale	% (T)
080318	Toner per stampa esauriti, diversi da quelli di cui alla voce 08 03 17	108	-	108	0,0008	-	108	0,0008
130205	Scarti di olio minerale per motori, ingranaggi e lubrificazione, non clorurati	-	-	-	0,0000	-	-	0,0000
130206	Scarti di olio sintetico per motori, ingranaggi e lubrificazione	-	-	-	0,0000	-	-	0,0000
130207	Olio per motori, ingranaggi e lubrificazione, facilmente biodegradabile	-	-	-	0,0000	-	-	0,0000
130208	Altri oli per motori, ingranaggi e lubrificazione	-	-	-	0,0000	-	-	0,0000
150101	Imballaggi in carta e cartone	210.930	-	218.480	1,7113	-	218.480	1,7113
150102	Imballaggi in plastica	102.780	-	110.000	0,8616	-	110.000	0,8616
150103	Imballaggi in legno	5.020	-	5.020	0,0393	-	5.020	0,0393
150104	Imballaggi metallici	10.630	-	11.280	0,0884	-	11.280	0,0884
150105	Imballaggi in materiali compositi	-	-	-	0,0000	-	-	0,0000
150106	Imballaggi in materiali misti	595.463	-	615.127	4,8182	-	615.127	4,8182
150106	<i>Scarto su imballaggi in materiali misti</i>	-	171.127	-	-	175.203	175.203	1,3723
150107	Imballaggi in vetro	127.390	-	128.650	1,0077	-	128.650	1,0077
150109	Imballaggi in materia tessile	-	-	-	0,0000	-	-	0,0000
150110	Imballaggi contenenti residui di sostanze pericolose o contaminati da tali sostanze	-	-	-	0,0000	-	-	0,0000
150111	Imballaggi metallici contenenti matrici solide porose pericolose (ad esempio amianto), compresi i contenitori a pressione vuoti	-	-	-	0,0000	-	-	0,0000
160103	Pneumatici fuori uso	14.700	-	14.355	0,1124	-	14.355	0,1124
160107	Filtri dell'olio	-	-	-	0,0000	-	-	0,0000
160215	Componenti pericolosi rimossi da apparecchiature fuori uso	-	-	-	0,0000	-	-	0,0000
160216	Componenti rimossi da apparecchiature fuori uso, diversi da quelli di cui alla voce 160215	-	-	-	0,0000	-	-	0,0000
160505	Gas in contenitori a pressione, diversi da quelli di cui alla voce 16 05 04	-	-	-	0,0000	-	-	0,0000
160601	Batterie al piombo	-	-	-	0,0000	-	-	0,0000
160602	Batterie al nichel-cadmio	-	-	-	0,0000	-	-	0,0000

Produzione Rifiuti Urbani - Mese di Ottobre 2016

CER	Descrizione	I Copia		IV Copia				
		Kg R1~R13	Kg D1~D15	Kg R1~R13	% (R)	Kg D1~D15	Totale	% (T)
160603	Batterie contenenti mercurio	-	-	-	0,0000	-	-	0,0000
170107 170904	Rifiuti misti dell'attività di costruzione e demolizione, diversi da quelli di cui alle voci 17 09 01, 17 09 02 e 17 09 03; Miscugli o scorie di cemento, mattoni, mattonelle e ceramiche, diverse da quelle di cui alla voce 17 01 06	77.010	-	98.510	0,7716	-	98.510	0,7716
200101	Carta e cartone	697.700	-	737.070	5,7733	-	737.070	5,7733
200102	Vetro	779.730	-	820.820	6,4293	-	820.820	6,4293
200108	Rifiuti biodegradabili di cucine e mense	3.354.899	-	3.532.690	27,6709	-	3.532.690	27,6709
200108	<i>Autocompostaggio D.G.R. 384/2012</i>	-	-	21.195	0,1660	-	21.195	0,1660
200110	Abbigliamento	36.674	-	40.198	0,3149	-	40.198	0,3149
200111	Prodotti tessili	12.050	-	12.390	0,0970	-	12.390	0,0970
200121	Tubi fluorescenti ed altri rifiuti contenenti mercurio	280	-	329	0,0026	-	329	0,0026
200123	Apparecchiature fuori uso contenenti clorofluorocarburi	30.650	-	33.110	0,2593	-	33.110	0,2593
200125	Oli e grassi commestibili	2.005	-	2.025	0,0159	-	2.025	0,0159
200126	Oli e grassi diversi da quelli di cui alla voce 20 01 25	-	-	-	0,0000	-	-	0,0000
200127	Vernici, inchiostri, adesivi e resine contenenti sostanze pericolose	-	-	-	0,0000	-	-	0,0000
200128	Vernici, inchiostri, adesivi e resine diversi da quelli di cui alla voce 20 01 27	-	-	-	0,0000	-	-	0,0000
200131	Medicinali citotossici e citostatici	-	-	-	0,0000	-	-	0,0000
200132	Medicinali diversi da quelli di cui alla voce 20 01 31	15	2.404	20	0,0002	2.482	2.502	0,0196
200133	Batterie e accumulatori di cui alle voci 16 06 01, 16 06 02 e 16 06 03 nonché batterie e accumulatori non suddivisi contenenti tali batterie	337	-	437	0,0034	-	437	0,0034
200134	Batterie e accumulatori diversi da quelli di cui alla voce 20 01 33	534	-	594	0,0047	-	594	0,0047
200135	Apparecchiature elettriche ed elettroniche fuori uso, diverse da quelle di cui alla voce 20 01 21 e 20 01 23, contenenti componenti pericolosi (6)	46.750	2.600	49.430	0,3872	2.580	52.010	0,4074
200136	Apparecchiature elettriche ed elettroniche fuori uso, diverse da quelle di cui alle voci 20 01 21, 20 01 23 e 20 01 35	15.270	-	14.830	0,1162	-	14.830	0,1162
200137	Legno, contenente sostanze pericolose	-	-	-	0,0000	-	-	0,0000

CER	Descrizione	I Copia		IV Copia				
		Kg R1~R13	Kg D1~D15	Kg R1~R13	% (R)	Kg D1~D15	Totale	% (T)
200138	Legno, diverso da quello di cui alla voce 20 01 37	1.800	-	4.220	0,0331	-	4.220	0,0331
200139	Plastica	2.280	-	2.280	0,0179	-	2.280	0,0179
200140	Metallo	5.300	-	1.440	0,0113	-	1.440	0,0113
200141	Rifiuti prodotti dalla pulizia di camini e ciminiera	-	-	-	0,0000	-	-	0,0000
200199	Altre frazioni non specificate altrimenti	-	-	-	0,0000	-	-	0,0000
200201	Rifiuti biodegradabili	87.140	-	100.780	0,7894	-	100.780	0,7894
200203	Altri rifiuti non biodegradabili	-	3.360	-	0,0000	3.820	3.820	0,0299
200301	Rifiuti urbani non differenziati	-	5.382.910	-	0,0000	5.519.856	5.519.856	43,2360
200302	Rifiuti dei mercati	-	-	-	0,0000	-	-	0,0000
200303	Residui della pulizia stradale	68.768	-	68.768	0,5386	-	68.768	0,5386
200303	<i>Scarto su residui della pulizia stradale</i>	-	29.472	-	-	29.472	29.472	0,2308
200307	Rifiuti ingombranti	357.840	-	389.230	3,0488	-	389.230	3,0488
	Totale	6.644.053	5.591.873	7.033.386	55,0912	5.733.413	12.766.799	100,0000

Scarti IV copia	Kg Scarto
	0
Scarto sul codice 150106 - DGR 384/2012	175.203
	0
Scarto sul codice 200303 - DGR 384/2012	29.472

Limiti IV copia	Kg Esclusi
	0
	0
	0
Limite in Kg. sul codice 160103 - DGR 384/2012	2.125

Altri casi IV copia	Totale
	-
DGR 384/2012 - Altri CER non compresi nel calcolo della percentuale di R.D.	8.790

Produzione procapite mensile in Kg
29,967

RACCOLTA DIFFERENZIATA
55,09%

CER	Descrizione	I Copia		IV Copia				
		Kg R1~R13	Kg D1~D15	Kg R1~R13	% (R)	Kg D1~D15	Totale	% (T)
080318	Toner per stampa esauriti, diversi da quelli di cui alla voce 08 03 17	736	-	731	0,0061	-	731	0,0061
130205	Scarti di olio minerale per motori, ingranaggi e lubrificazione, non clorurati	-	-	-	0,0000	-	-	0,0000
130206	Scarti di olio sintetico per motori, ingranaggi e lubrificazione	-	-	-	0,0000	-	-	0,0000
130207	Olio per motori, ingranaggi e lubrificazione, facilmente biodegradabile	-	-	-	0,0000	-	-	0,0000
130208	Altri oli per motori, ingranaggi e lubrificazione	-	-	-	0,0000	-	-	0,0000
150101	Imballaggi in carta e cartone	189.160	-	201.600	1,6716	-	201.600	1,6716
150102	Imballaggi in plastica	102.380	-	104.700	0,8682	-	104.700	0,8682
150103	Imballaggi in legno	-	-	-	0,0000	-	-	0,0000
150104	Imballaggi metallici	13.980	-	14.500	0,1202	-	14.500	0,1202
150105	Imballaggi in materiali compositi	-	-	-	0,0000	-	-	0,0000
150106	Imballaggi in materiali misti	603.250	-	641.393	5,3184	-	641.393	5,3184
150106	<i>Scarto su imballaggi in materiali misti</i>	-	174.000	-	-	184.037	184.037	1,5260
150107	Imballaggi in vetro	89.680	-	113.550	0,9415	-	113.550	0,9415
150109	Imballaggi in materia tessile	-	-	-	0,0000	-	-	0,0000
150110	Imballaggi contenenti residui di sostanze pericolose o contaminati da tali sostanze	-	-	-	0,0000	-	-	0,0000
150111	Imballaggi metallici contenenti matrici solide porose pericolose (ad esempio amianto), compresi i contenitori a pressione vuoti	-	-	-	0,0000	-	-	0,0000
160103	Pneumatici fuori uso	-	-	-	0,0000	-	-	0,0000
160107	Filtri dell'olio	-	-	-	0,0000	-	-	0,0000
160215	Componenti pericolosi rimossi da apparecchiature fuori uso	-	-	-	0,0000	-	-	0,0000
160216	Componenti rimossi da apparecchiature fuori uso, diversi da quelli di cui alla voce 160215	-	-	-	0,0000	-	-	0,0000
160505	Gas in contenitori a pressione, diversi da quelli di cui alla voce 16 05 04	-	-	-	0,0000	-	-	0,0000
160601	Batterie al piombo	-	-	-	0,0000	-	-	0,0000
160602	Batterie al nichel-cadmio	-	-	-	0,0000	-	-	0,0000

CER	Descrizione	I Copia		IV Copia				
		Kg R1~R13	Kg D1~D15	Kg R1~R13	% (R)	Kg D1~D15	Totale	% (T)
160603	Batterie contenenti mercurio	-	-	-	0,0000	-	-	0,0000
170107 170904	Rifiuti misti dell'attività di costruzione e demolizione, diversi da quelli di cui alle voci 17 09 01, 17 09 02 e 17 09 03; Miscugli o scorie di cemento, mattoni, mattonelle e ceramiche, diverse da quelle di cui alla voce 17 01 06	25.890	-	25.890	0,2147	-	25.890	0,2147
200101	Carta e cartone	645.530	-	688.070	5,7054	-	688.070	5,7054
200102	Vetro	715.510	-	779.710	6,4653	-	779.710	6,4653
200108	Rifiuti biodegradabili di cucine e mense	3.169.270	1.500	3.388.400	28,0963	1.360	3.389.760	28,1075
200108	<i>Autocompostaggio D.G.R. 384/2012</i>	-	-	20.518	0,1701	-	20.518	0,1701
200110	Abbigliamento	48.582	-	50.133	0,4157	-	50.133	0,4157
200111	Prodotti tessili	6.320	-	6.320	0,0524	-	6.320	0,0524
200121	Tubi fluorescenti ed altri rifiuti contenenti mercurio	-	-	-	0,0000	-	-	0,0000
200123	Apparecchiature fuori uso contenenti clorofluorocarburi	21.120	-	21.660	0,1796	-	21.660	0,1796
200125	Oli e grassi commestibili	2.655	-	2.605	0,0216	-	2.605	0,0216
200126	Oli e grassi diversi da quelli di cui alla voce 20 01 25	-	-	-	0,0000	-	-	0,0000
200127	Vernici, inchiostri, adesivi e resine contenenti sostanze pericolose	-	-	-	0,0000	-	-	0,0000
200128	Vernici, inchiostri, adesivi e resine diversi da quelli di cui alla voce 20 01 27	-	-	-	0,0000	-	-	0,0000
200131	Medicinali citotossici e citostatici	-	-	-	0,0000	-	-	0,0000
200132	Medicinali diversi da quelli di cui alla voce 20 01 31	30	1.910	40	0,0003	1.996	2.036	0,0169
200133	Batterie e accumulatori di cui alle voci 16 06 01, 16 06 02 e 16 06 03 nonché batterie e accumulatori non suddivisi contenenti tali batterie	86	-	13	0,0001	-	13	0,0001
200134	Batterie e accumulatori diversi da quelli di cui alla voce 20 01 33	1.142	-	1.142	0,0095	-	1.142	0,0095
200135	Apparecchiature elettriche ed elettroniche fuori uso, diverse da quelle di cui alla voce 20 01 21 e 20 01 23, contenenti componenti pericolosi (6)	28.905	-	30.095	0,2495	-	30.095	0,2495
200136	Apparecchiature elettriche ed elettroniche fuori uso, diverse da quelle di cui alle voci 20 01 21, 20 01 23 e 20 01 35	12.200	-	11.560	0,0959	-	11.560	0,0959
200137	Legno, contenente sostanze pericolose	-	-	-	0,0000	-	-	0,0000

CER	Descrizione	I Copia		IV Copia				
		Kg R1~R13	Kg D1~D15	Kg R1~R13	% (R)	Kg D1~D15	Totale	% (T)
200138	Legno, diverso da quello di cui alla voce 20 01 37	6.250	-	7.860	0,0652	-	7.860	0,0652
200139	Plastica	3.940	-	3.940	0,0327	-	3.940	0,0327
200140	Metallo	1.000	-	2.410	0,0200	-	2.410	0,0200
200141	Rifiuti prodotti dalla pulizia di camini e ciminiera	-	-	-	0,0000	-	-	0,0000
200199	Altre frazioni non specificate altrimenti	-	-	-	0,0000	-	-	0,0000
200201	Rifiuti biodegradabili	77.010	-	77.840	0,6454	-	77.840	0,6454
200203	Altri rifiuti non biodegradabili	-	1.080	-	0,0000	1.420	1.420	0,0118
200301	Rifiuti urbani non differenziati	-	5.107.940	-	0,0000	5.301.980	5.301.980	43,9635
200302	Rifiuti dei mercati	-	-	-	0,0000	-	-	0,0000
200303	Residui della pulizia stradale	49.700	-	51.765	0,4292	-	51.765	0,4292
200303	<i>Scarto su residui della pulizia stradale</i>	-	21.300	-	-	22.185	22.185	0,1840
200307	Rifiuti ingombranti	276.090	-	300.540	2,4920	-	300.540	2,4920
	Totale	6.090.416	5.307.730	6.546.986	54,2869	5.512.978	12.059.963	100,0000

Scarti IV copia	Kg Scarto
	0
Scarto sul codice 150106 - DGR 384/2012	184.037
	0
Scarto sul codice 200303 - DGR 384/2012	22.185

Limiti IV copia	Kg Esclusi
	0
	0
	0
	0

Altri casi IV copia	Totale
	-
DGR 384/2012 - Altri CER non compresi nel calcolo della percentuale di R.D.	1.010

Produzione procapite mensile in Kg
28,306

RACCOLTA DIFFERENZIATA
54,29%

CER	Descrizione	I Copia		IV Copia				
		Kg R1~R13	Kg D1~D15	Kg R1~R13	% (R)	Kg D1~D15	Totale	% (T)
080318	Toner per stampa esauriti, diversi da quelli di cui alla voce 08 03 17	290	-	288	0,0025	-	288	0,0025
130205	Scarti di olio minerale per motori, ingranaggi e lubrificazione, non clorurati	-	-	-	0,0000	-	-	0,0000
130206	Scarti di olio sintetico per motori, ingranaggi e lubrificazione	-	-	-	0,0000	-	-	0,0000
130207	Olio per motori, ingranaggi e lubrificazione, facilmente biodegradabile	-	-	-	0,0000	-	-	0,0000
130208	Altri oli per motori, ingranaggi e lubrificazione	-	-	-	0,0000	-	-	0,0000
150101	Imballaggi in carta e cartone	191.200	-	194.690	1,6971	-	194.690	1,6971
150102	Imballaggi in plastica	91.130	-	97.850	0,8529	-	97.850	0,8529
150103	Imballaggi in legno	3.260	-	3.260	0,0284	-	3.260	0,0284
150104	Imballaggi metallici	10.300	-	11.120	0,0969	-	11.120	0,0969
150105	Imballaggi in materiali compositi	-	-	-	0,0000	-	-	0,0000
150106	Imballaggi in materiali misti	580.298	-	582.511	5,0777	-	582.511	5,0777
150106	<i>Scarto su imballaggi in materiali misti</i>	-	165.552	-	-	165.199	165.199	1,4400
150107	Imballaggi in vetro	111.540	-	121.520	1,0593	-	121.520	1,0593
150109	Imballaggi in materia tessile	-	-	-	0,0000	-	-	0,0000
150110	Imballaggi contenenti residui di sostanze pericolose o contaminati da tali sostanze	-	208	-	0,0000	208	208	0,0018
150111	Imballaggi metallici contenenti matrici solide porose pericolose (ad esempio amianto), compresi i contenitori a pressione vuoti	-	-	-	0,0000	-	-	0,0000
160103	Pneumatici fuori uso	1.850	-	1.850	0,0161	-	1.850	0,0161
160107	Filtri dell'olio	-	-	-	0,0000	-	-	0,0000
160215	Componenti pericolosi rimossi da apparecchiature fuori uso	-	-	-	0,0000	-	-	0,0000
160216	Componenti rimossi da apparecchiature fuori uso, diversi da quelli di cui alla voce 160215	-	-	-	0,0000	-	-	0,0000
160505	Gas in contenitori a pressione, diversi da quelli di cui alla voce 16 05 04	-	-	-	0,0000	-	-	0,0000
160601	Batterie al piombo	-	-	-	0,0000	-	-	0,0000
160602	Batterie al nichel-cadmio	-	-	-	0,0000	-	-	0,0000

CER	Descrizione	I Copia		IV Copia				
		Kg R1~R13	Kg D1~D15	Kg R1~R13	% (R)	Kg D1~D15	Totale	% (T)
160603	Batterie contenenti mercurio	-	-	-	0,0000	-	-	0,0000
170107 170904	Rifiuti misti dell'attività di costruzione e demolizione, diversi da quelli di cui alle voci 17 09 01, 17 09 02 e 17 09 03; Miscugli o scorie di cemento, mattoni, mattonelle e ceramiche, diverse da quelle di cui alla voce 17 01 06	28.310	-	28.390	0,2475	-	28.390	0,2475
200101	Carta e cartone	582.500	-	595.570	5,1915	-	595.570	5,1915
200102	Vetro	670.290	-	723.330	6,3052	-	723.330	6,3052
200108	Rifiuti biodegradabili di cucine e mense	3.320.365	-	3.438.425	29,9723	-	3.438.425	29,9723
200108	<i>Autocompostaggio D.G.R. 384/2012</i>	-	-	21.204	0,1848	-	21.204	0,1848
200110	Abbigliamento	20.721	-	21.357	0,1862	-	21.357	0,1862
200111	Prodotti tessili	3.400	-	3.400	0,0296	-	3.400	0,0296
200121	Tubi fluorescenti ed altri rifiuti contenenti mercurio	70	-	100	0,0009	-	100	0,0009
200123	Apparecchiature fuori uso contenenti clorofluorocarburi	10.940	-	11.720	0,1022	-	11.720	0,1022
200125	Oli e grassi commestibili	1.395	-	1.375	0,0120	-	1.375	0,0120
200126	Oli e grassi diversi da quelli di cui alla voce 20 01 25	-	-	-	0,0000	-	-	0,0000
200127	Vernici, inchiostri, adesivi e resine contenenti sostanze pericolose	-	-	-	0,0000	-	-	0,0000
200128	Vernici, inchiostri, adesivi e resine diversi da quelli di cui alla voce 20 01 27	-	-	-	0,0000	-	-	0,0000
200131	Medicinali citotossici e citostatici	-	-	-	0,0000	-	-	0,0000
200132	Medicinali diversi da quelli di cui alla voce 20 01 31	7	2.106	7	0,0001	2.166	2.173	0,0189
200133	Batterie e accumulatori di cui alle voci 16 06 01, 16 06 02 e 16 06 03 nonché batterie e accumulatori non suddivisi contenenti tali batterie	462	-	456	0,0040	-	456	0,0040
200134	Batterie e accumulatori diversi da quelli di cui alla voce 20 01 33	627	-	687	0,0060	-	687	0,0060
200135	Apparecchiature elettriche ed elettroniche fuori uso, diverse da quelle di cui alla voce 20 01 21 e 20 01 23, contenenti componenti pericolosi (6)	18.400	-	19.020	0,1658	-	19.020	0,1658
200136	Apparecchiature elettriche ed elettroniche fuori uso, diverse da quelle di cui alle voci 20 01 21, 20 01 23 e 20 01 35	11.170	-	11.300	0,0985	-	11.300	0,0985
200137	Legno, contenente sostanze pericolose	-	-	-	0,0000	-	-	0,0000

CER	Descrizione	I Copia		IV Copia				
		Kg R1~R13	Kg D1~D15	Kg R1~R13	% (R)	Kg D1~D15	Totale	% (T)
200138	Legno, diverso da quello di cui alla voce 20 01 37	4.140	-	4.380	0,0382	-	4.380	0,0382
200139	Plastica	520	-	520	0,0045	-	520	0,0045
200140	Metallo	3.500	-	3.500	0,0305	-	3.500	0,0305
200141	Rifiuti prodotti dalla pulizia di camini e ciminere	-	-	-	0,0000	-	-	0,0000
200199	Altre frazioni non specificate altrimenti	-	-	-	0,0000	-	-	0,0000
200201	Rifiuti biodegradabili	48.210	-	48.160	0,4198	-	48.160	0,4198
200203	Altri rifiuti non biodegradabili	-	4.890	-	0,0000	2.820	2.820	0,0246
200301	Rifiuti urbani non differenziati	-	4.996.700	-	0,0000	5.033.700	5.033.700	43,8781
200302	Rifiuti dei mercati	-	-	-	0,0000	-	-	0,0000
200303	Residui della pulizia stradale	38.164	-	37.121	0,3236	-	37.121	0,3236
200303	<i>Scarto su residui della pulizia stradale</i>	-	16.356	-	-	15.909	15.909	0,1387
200307	Rifiuti ingombranti	240.970	-	268.900	2,3440	-	268.900	2,3440
	Totale	5.994.029	5.185.812	6.252.011	54,4979	5.220.002	11.472.013	100,0000

Scarti IV copia	Kg Scarto
	0
Scarto sul codice 150106 - DGR 384/2012	165.199
	0
Scarto sul codice 200303 - DGR 384/2012	15.909

Limiti IV copia	Kg Esclusi
	0
	0
	0
	0

Altri casi IV copia	Totale
	-
DGR 384/2012 - Altri CER non compresi nel calcolo della percentuale di R.D.	106.920

Produzione procapite mensile in Kg
26,922

RACCOLTA DIFFERENZIATA
54,50%