

S.I.O.R.R.
Sistema Informativo Osservatorio Regionale Rifiuti
**Produzione annuale e
percentuale di raccolta differenziata dei rifiuti urbani della
Provincia di Salerno - 2015**

Comune	Kg di rifiuti differenziati	Kg di compostaggio domestico	Kg di rifiuti indifferenziati	Totale Kg ai fini del calcolo percentuale della R.D.	n. abitanti (ISTAT)	Produzione pro capite R.U. annua in Kg	% di R.D.	Eccedenze 160103 170107 170904	Totale Kg di R.U. raccolti sul territorio Comunale	Trend r.d. 2015/14	Trend produzione 2015/14
Acerno	678.406	-	316.475	994.880	2.831	351,424	68,19%	-	994.880	3,23%	2,05%
Agropoli	7.871.429	-	5.009.171	12.880.600	21.226	606,831	61,11%	-	12.880.600	15,56%	2,42%
Albanella	1.241.384	-	334.323	1.575.707	6.514	241,895	78,78%	-	1.575.707	0,85%	-7,15%
Alfano	118.499	-	80.051	198.550	1.045	190,000	59,68%	-	198.550	-2,35%	-4,68%
Altavilla Silentina	1.252.801	-	522.004	1.774.805	7.064	251,246	70,59%	-	1.774.805	0,90%	1,56%
Amalfi	2.508.991	-	1.303.199	3.812.190	5.167	737,796	65,81%	-	3.812.190	1,53%	6,41%
Angri	7.438.977	-	7.366.458	14.805.435	33.826	437,694	50,24%	65.240	14.870.675	1,08%	0,67%
Aquara	202.223	-	159.957	362.180	1.560	232,167	55,84%	-	362.180	-2,37%	-3,53%
Ascea	2.055.616	-	1.329.114	3.384.730	5.859	577,698	60,73%	-	3.384.730	9,06%	2,51%
Atena Lucana	997.560	-	232.700	1.230.260	2.328	528,462	81,09%	-	1.230.260	33,78%	2,68%
Atrani	275.680	-	64.730	340.410	850	400,482	80,98%	-	340.410	3,72%	-0,72%
Auletta	365.300	-	179.830	545.130	2.367	230,304	67,01%	-	545.130	-2,44%	-0,88%
Baronissi	5.437.605	-	1.356.782	6.794.387	16.962	400,565	80,03%	-	6.794.387	8,53%	-1,14%
Battipaglia	13.036.319	-	6.395.161	19.431.480	50.868	381,998	67,09%	-	19.431.480	-0,96%	-1,93%
Bellizzi	3.894.260	-	1.530.677	5.424.937	13.578	399,539	71,78%	-	5.424.937	-0,04%	-2,87%
Bellosguardo	114.680	-	75.024	189.704	794	238,922	60,45%	-	189.704	6,55%	2,34%
Bracigliano	1.491.398	-	564.272	2.055.670	5.557	369,924	72,55%	-	2.055.670	-3,73%	3,82%
Buccino	880.753	-	474.097	1.354.850	5.107	265,293	65,01%	-	1.354.850	1,13%	14,39%
Buonabitacolo	418.052	-	301.100	719.152	2.567	280,153	58,13%	-	719.152	5,73%	2,80%
Caggiano	338.277	200.886	223.563	762.726	2.780	202,101	70,69%	-	561.840	0,09%	-28,72%

S.I.O.R.R.
Sistema Informativo Osservatorio Regionale Rifiuti
**Produzione annuale e
percentuale di raccolta differenziata dei rifiuti urbani della
Provincia di Salerno - 2015**



Comune	Kg di rifiuti differenziati	Kg di compostaggio domestico	Kg di rifiuti indifferenziati	Totale Kg ai fini del calcolo percentuale della R.D.	n. abitanti (ISTAT)	Produzione pro capite R.U. annua in Kg	% di R.D.	Eccedenze 160103 170107 170904	Totale Kg di R.U. raccolti sul territorio Comunale	Trend r.d. 2015/14	Trend produzione 2015/14
Calvanico	319.703	-	212.517	532.220	1.541	345,373	60,07%	-	532.220	-3,13%	-9,05%
Camerota	2.327.990	-	1.790.259	4.118.249	7.025	586,228	56,53%	-	4.118.249	0,18%	-3,39%
Campagna	2.867.752	-	1.974.821	4.842.573	16.532	292,921	59,22%	-	4.842.573	15,92%	-4,34%
Campora	23.759	-	22.682	46.440	443	104,831	51,16%	-	46.440	5,62%	1,89%
Cannalonga	106.824	-	116.376	223.200	1.065	209,577	47,86%	-	223.200	3,47%	7,21%
Capaccio	8.569.866	219.651	3.943.314	12.732.831	22.781	549,281	69,03%	-	12.513.180	6,80%	-3,58%
Casal Velino	2.062.666	142.358	550.556	2.755.580	5.219	500,713	80,02%	-	2.613.222	-4,61%	-5,50%
Casalbuono	160.353	-	117.120	277.473	1.195	232,195	57,79%	-	277.473	3,24%	5,35%
Casaletto Spartano	188.558	-	120.512	309.070	1.437	215,080	61,01%	-	309.070	4,33%	3,60%
Caselle in Pittari	304.754	-	167.487	472.241	1.994	236,831	64,53%	-	472.241	-11,58%	-0,78%
Castel San Giorgio	4.080.049	-	1.040.911	5.120.960	13.680	374,339	79,67%	5.100	5.126.060	1,09%	1,03%
Castel San Lorenzo	381.090	-	149.150	530.240	2.515	210,831	71,87%	-	530.240	-4,35%	-12,64%
Castelcivita	185.493	-	181.067	366.560	1.762	208,036	50,60%	-	366.560	-1,44%	-11,38%
Castellabate	3.132.083	-	2.788.737	5.920.820	9.059	653,584	52,90%	-	5.920.820	2,51%	0,08%
Castelnuovo Cilento	829.589	-	485.536	1.315.125	2.737	480,499	63,08%	38.835	1.353.960	12,18%	5,69%
Castelnuovo di Conza	87.125	-	57.675	144.800	626	231,310	60,17%	-	144.800	-3,76%	-18,35%
Castiglione del Genovesi	255.800	-	112.220	368.020	1.389	264,953	69,51%	-	368.020	-0,96%	-3,14%
Cava de' Tirreni	13.861.941	-	7.308.972	21.170.913	54.071	391,539	65,48%	-	21.170.913	1,51%	-1,02%
Celle di Bulgheria	303.447	-	184.645	488.092	1.933	252,505	62,17%	-	488.092	2,73%	3,72%
Centola	1.563.506	-	1.786.747	3.350.253	5.215	642,426	46,67%	-	3.350.253	0,91%	4,28%

Comune	Kg di rifiuti differenziati	Kg di compostaggio domestico	Kg di rifiuti indifferenziati	Totale Kg ai fini del calcolo percentuale della R.D.	n. abitanti (ISTAT)	Produzione pro capite R.U. annua in Kg	% di R.D.	Eccedenze 160103 170107 170904	Totale Kg di R.U. raccolti sul territorio Comunale	Trend r.d. 2015/14	Trend produzione 2015/14
Ceraso	364.672	-	195.254	559.926	2.437	229,760	65,13%	-	559.926	1,38%	-3,53%
Cetara	553.247	-	583.680	1.136.927	2.180	521,526	48,66%	-	1.136.927	-0,44%	2,19%
Cicerale	276.696	-	184.144	460.840	1.240	371,645	60,04%	-	460.840	-0,45%	14,42%
Colliano	578.150	-	305.758	883.908	3.659	241,571	65,41%	-	883.908	1,47%	-0,98%
Conca dei Marini	296.846	-	98.366	395.212	688	574,436	75,11%	-	395.212	0,35%	5,41%
Controne	146.606	-	72.666	219.272	888	246,928	66,86%	-	219.272	2,94%	2,08%
Contursi Terme	613.104	-	320.847	933.950	3.406	274,207	65,65%	-	933.950	-0,89%	-2,67%
Corbara	413.022	-	590.088	1.003.110	2.549	393,531	41,17%	-	1.003.110	-3,35%	3,72%
Corleto Monforte	96.954	-	58.115	155.069	599	258,880	62,52%	-	155.069	-0,55%	2,65%
Cuccaro Vetere	56.030	51.556	21.100	128.686	580	132,983	83,60%	-	77.130	11,73%	-18,93%
Eboli	7.982.600	-	7.658.810	15.641.410	39.838	392,625	51,04%	2.619.080	18.260.490	0,37%	-1,51%
Felitto	197.285	-	102.315	299.600	1.309	228,877	65,85%	-	299.600	0,31%	-2,72%
Fisciano	4.367.226	-	2.164.968	6.532.194	13.828	472,389	66,86%	-	6.532.194	0,02%	-8,99%
Furore	185.955	-	124.240	310.195	810	382,957	59,95%	-	310.195	-0,44%	0,95%
Futani	156.225	-	87.157	243.382	1.228	198,194	64,19%	-	243.382	-4,28%	-1,08%
Giffoni Sei Casali	1.223.812	-	365.777	1.589.589	5.277	301,230	76,99%	-	1.589.589	-1,04%	-6,09%
Giffoni Valle Piana	3.245.964	-	1.432.106	4.678.070	12.035	388,705	69,39%	-	4.678.070	-0,80%	2,36%
Gioi	155.439	-	172.677	328.116	1.298	252,786	47,37%	-	328.116	15,18%	-11,96%
Giungano	186.218	9.577	148.362	344.157	1.284	260,576	56,89%	-	334.580	-3,68%	-5,99%
Ispani	260.095	-	244.665	504.760	1.014	497,791	51,53%	-	504.760	2,50%	1,73%

S.I.O.R.R.
Sistema Informativo Osservatorio Regionale Rifiuti
**Produzione annuale e
percentuale di raccolta differenziata dei rifiuti urbani della
Provincia di Salerno - 2015**

Comune	Kg di rifiuti differenziati	Kg di compostaggio domestico	Kg di rifiuti indifferenziati	Totale Kg ai fini del calcolo percentuale della R.D.	n. abitanti (ISTAT)	Produzione pro capite R.U. annua in Kg	% di R.D.	Eccedenze 160103 170107 170904	Totale Kg di R.U. raccolti sul territorio Comunale	Trend r.d. 2015/14	Trend produzione 2015/14
Laureana Cilento	177.745	-	118.415	296.160	1.189	249,083	60,02%	-	296.160	-4,88%	16,93%
Laurino	149.947	-	137.213	287.160	1.595	180,038	52,22%	-	287.160	-11,33%	-19,72%
Laurito	101.897	-	79.143	181.040	817	221,591	56,28%	-	181.040	-2,82%	9,11%
Laviano	250.274	-	154.882	405.155	1.458	277,884	61,77%	-	405.155	-0,20%	-2,62%
Lustra	154.374	-	92.806	247.180	1.093	226,148	62,45%	-	247.180	46,89%	163,55%
Magliano Vetere	92.098	-	86.182	178.280	706	252,521	51,66%	-	178.280	0,82%	18,63%
Maiori	2.348.234	-	1.164.578	3.512.812	5.607	626,505	66,85%	-	3.512.812	2,97%	8,65%
Mercato San Severino	5.841.762	-	3.252.786	9.094.548	22.322	407,425	64,23%	12.680	9.107.228	2,08%	0,76%
Minori	1.022.467	-	252.955	1.275.422	2.791	456,977	80,17%	-	1.275.422	1,35%	2,53%
Moio della Civitella	374.122	13.020	108.338	495.480	1.855	260,086	78,13%	-	482.460	0,37%	-7,55%
Montano Antilia	238.627	-	162.723	401.350	2.115	189,764	59,46%	-	401.350	-2,09%	-7,08%
Monte San Giacomo	206.489	-	153.540	360.029	1.584	227,291	57,35%	-	360.029	-3,13%	-2,56%
Montecorice	1.016.822	-	673.097	1.689.919	2.635	641,335	60,17%	-	1.689.919	-3,71%	3,13%
Montecorvino Pugliano	2.162.035	-	1.324.085	3.486.120	10.602	328,817	62,02%	-	3.486.120	3,20%	0,87%
Montecorvino Rovella	1.780.593	-	1.502.257	3.282.850	12.789	256,693	54,24%	-	3.282.850	-5,41%	-15,53%
Monteforte Cilento	59.733	-	23.787	83.520	553	151,031	71,52%	-	83.520	0,31%	1,83%
Montesano sulla Marcellana	898.949	-	805.061	1.704.010	6.770	251,700	52,75%	-	1.704.010	-0,93%	1,12%
Morigerati	100.221	-	18.569	118.790	676	175,725	84,37%	-	118.790	14,48%	-17,28%
Nocera Inferiore	7.373.772	-	12.409.075	19.782.847	46.386	426,483	37,27%	-	19.782.847	-1,62%	-1,52%
Nocera Superiore	5.663.625	-	2.806.574	8.470.199	24.307	348,467	66,87%	-	8.470.199	1,36%	-3,26%

S.I.O.R.R.
Sistema Informativo Osservatorio Regionale Rifiuti
**Produzione annuale e
percentuale di raccolta differenziata dei rifiuti urbani della
Provincia di Salerno - 2015**



Comune	Kg di rifiuti differenziati	Kg di compostaggio domestico	Kg di rifiuti indifferenziati	Totale Kg ai fini del calcolo percentuale della R.D.	n. abitanti (ISTAT)	Produzione pro capite R.U. annua in Kg	% di R.D.	Eccedenze 160103 170107 170904	Totale Kg di R.U. raccolti sul territorio Comunale	Trend r.d. 2015/14	Trend produzione 2015/14
Novi Velia	354.477	-	232.763	587.240	2.309	254,327	60,36%	-	587.240	1,50%	3,77%
Ogliastro Cilento	486.850	-	253.390	740.240	2.256	328,121	65,77%	-	740.240	-0,73%	24,38%
Olevano sul Tusciano	1.471.601	-	475.151	1.946.752	6.897	282,261	75,59%	-	1.946.752	-1,98%	-1,45%
Oliveto Citra	905.279	-	475.570	1.380.849	3.833	360,253	65,56%	-	1.380.849	2,95%	0,82%
Omignano	366.401	-	198.439	564.840	1.633	345,891	64,87%	-	564.840	-2,17%	5,14%
Orria	113.348	8.943	114.382	236.673	1.103	206,464	51,67%	-	227.730	3,20%	9,29%
Ottati	87.422	-	53.105	140.527	639	219,917	62,21%	-	140.527	3,54%	-3,74%
Padula	966.498	-	761.804	1.728.302	5.361	322,384	55,92%	-	1.728.302	-2,19%	0,92%
Pagani	2.602.076	-	11.760.783	14.362.859	35.864	400,481	18,12%	-	14.362.859	-2,02%	0,22%
Palomonte	353.472	-	344.558	698.030	4.024	173,467	50,64%	-	698.030	0,53%	2,09%
Pellezzano	2.473.860	-	1.454.997	3.928.857	10.957	358,571	62,97%	-	3.928.857	11,97%	-6,17%
Perdifumo	289.719	-	135.021	424.740	1.791	237,152	68,21%	-	424.740	2,17%	7,03%
Perito	133.426	18.250	87.664	239.340	958	230,783	63,37%	-	221.090	5,78%	-5,23%
Pertosa	172.343	-	59.557	231.900	688	337,064	74,32%	-	231.900	6,82%	2,07%
Petina	206.479	-	56.121	262.600	1.168	224,829	78,63%	-	262.600	0,94%	-5,64%
Piaggine	276.558	-	76.543	353.100	1.347	262,138	78,32%	-	353.100	3,96%	-2,01%
Pisciotta	912.550	-	469.620	1.382.170	2.669	517,861	66,02%	-	1.382.170	4,70%	-6,07%
Polla	1.434.739	-	865.097	2.299.836	5.321	432,219	62,38%	-	2.299.836	14,01%	8,15%
Pollica	1.486.529	-	456.418	1.942.947	2.398	810,236	76,51%	45.730	1.988.677	-1,42%	-4,93%
Pontecagnano Faiano	6.386.807	-	5.838.464	12.225.270	25.914	471,763	52,24%	-	12.225.270	-0,56%	1,80%

S.I.O.R.R.
Sistema Informativo Osservatorio Regionale Rifiuti
**Produzione annuale e
percentuale di raccolta differenziata dei rifiuti urbani della
Provincia di Salerno - 2015**



Comune	Kg di rifiuti differenziati	Kg di compostaggio domestico	Kg di rifiuti indifferenziati	Totale Kg ai fini del calcolo percentuale della R.D.	n. abitanti (ISTAT)	Produzione pro capite R.U. annua in Kg	% di R.D.	Eccedenze 160103 170107 170904	Totale Kg di R.U. raccolti sul territorio Comunale	Trend r.d. 2015/14	Trend produzione 2015/14
Positano	1.911.310	-	1.905.680	3.816.990	3.951	966,082	50,07%	-	3.816.990	-2,14%	6,57%
Postiglione	231.949	-	163.111	395.060	2.180	181,220	58,71%	-	395.060	-10,47%	-6,70%
Praiano	782.733	-	357.019	1.139.752	2.046	557,064	68,68%	-	1.139.752	-0,24%	4,47%
Prignano Cilento	130.114	-	138.226	268.340	1.020	263,078	48,49%	-	268.340	2,87%	7,70%
Ravello	907.962	-	663.833	1.571.795	2.500	628,718	57,77%	-	1.571.795	-4,55%	7,33%
Ricigliano	58.942	76.830	219.508	355.280	1.162	239,630	38,22%	-	278.450	-35,29%	-0,35%
Roccadaspide	1.651.149	-	499.680	2.150.829	7.263	296,135	76,77%	17.285	2.168.114	-11,55%	1,14%
Roccapluriosa	342.258	-	221.832	564.090	1.750	322,337	60,67%	-	564.090	2,22%	8,56%
Roccapiemonte	1.834.215	-	1.022.567	2.856.782	9.101	313,898	64,21%	-	2.856.782	6,21%	-8,22%
Rofrano	284.545	-	67.555	352.100	1.606	219,240	80,81%	-	352.100	2,47%	0,30%
Romagnano al Monte	68.204	-	37.122	105.326	370	284,665	64,76%	-	105.326	-0,03%	2,08%
Roscigno	99.388	-	109.772	209.160	802	260,798	47,52%	-	209.160	-8,30%	-3,83%
Rutino	204.341	-	103.119	307.460	864	355,856	66,46%	-	307.460	-7,51%	-10,07%
Sacco	67.828	-	57.182	125.010	505	247,545	54,26%	-	125.010	5,58%	-2,76%
Sala Consilina	2.303.132	-	2.479.366	4.782.498	12.673	377,377	48,16%	-	4.782.498	-1,63%	1,33%
Salento	390.981	-	179.399	570.380	2.002	284,905	68,55%	-	570.380	-3,48%	20,12%
Salerno	40.125.920	-	22.456.489	62.582.408	135.603	461,512	64,12%	-	62.582.408	-1,35%	-0,27%
Salvitelle	107.658	-	36.572	144.230	573	251,710	74,64%	-	144.230	-1,04%	0,01%
San Cipriano Picentino	1.547.910	-	777.654	2.325.564	6.621	351,241	66,56%	-	2.325.564	-1,95%	-2,47%
San Giovanni a Piro	473.117	-	765.628	1.238.745	3.808	325,301	38,19%	-	1.238.745	-7,56%	-6,05%

S.I.O.R.R.
Sistema Informativo Osservatorio Regionale Rifiuti
**Produzione annuale e
percentuale di raccolta differenziata dei rifiuti urbani della
Provincia di Salerno - 2015**

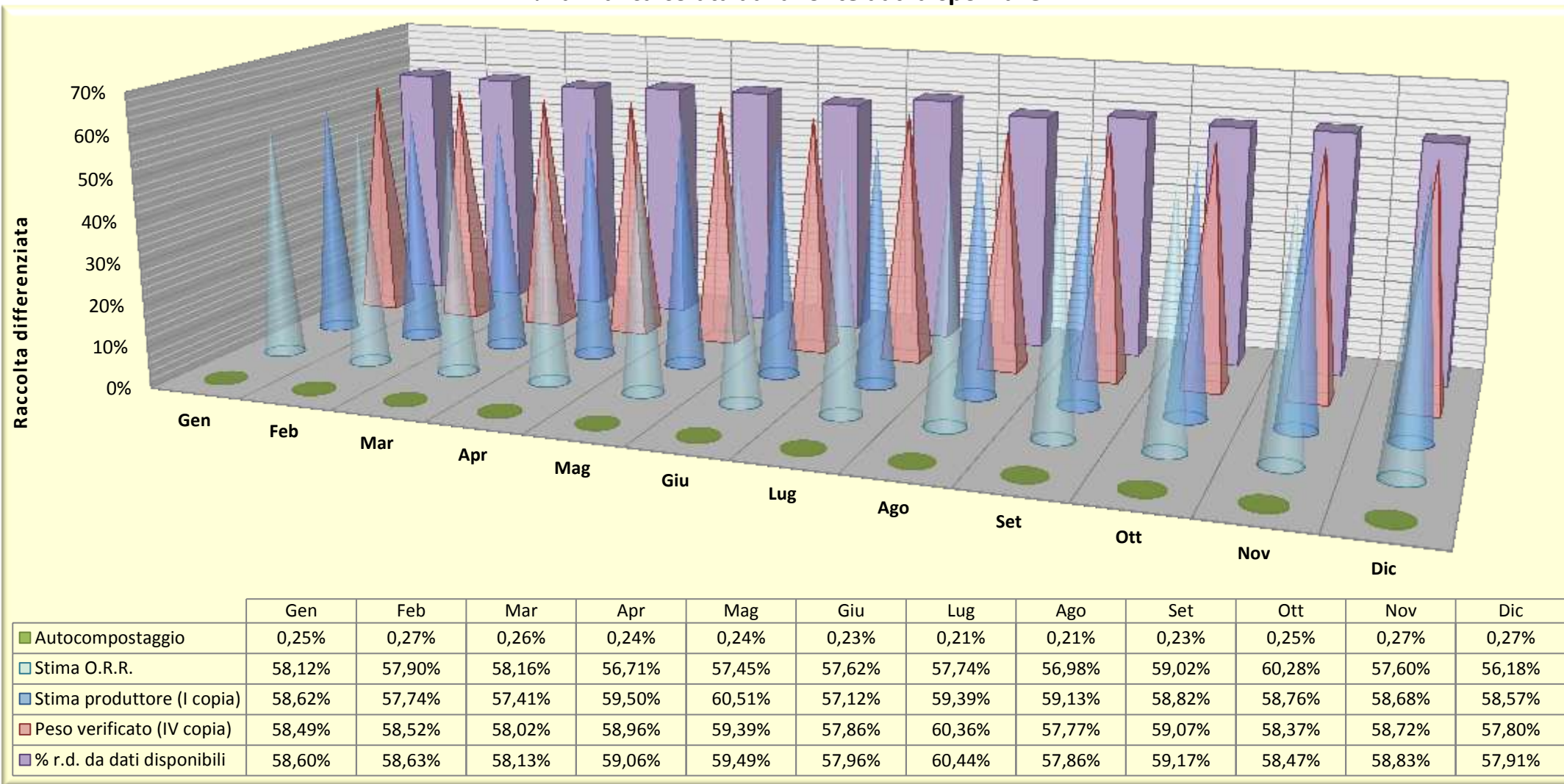


Comune	Kg di rifiuti differenziati	Kg di compostaggio domestico	Kg di rifiuti indifferenziati	Totale Kg ai fini del calcolo percentuale della R.D.	n. abitanti (ISTAT)	Produzione pro capite R.U. annua in Kg	% di R.D.	Eccedenze 160103 170107 170904	Totale Kg di R.U. raccolti sul territorio Comunale	Trend r.d. 2015/14	Trend produzione 2015/14
San Gregorio Magno	385.570	-	576.840	962.410	4.327	222,420	40,06%	-	962.410	-4,10%	-1,43%
San Mango Piemonte	555.431	-	241.680	797.111	2.663	299,328	69,68%	-	797.111	4,20%	-3,53%
San Marzano sul Sarno	1.894.503	-	2.303.839	4.198.342	10.443	402,025	45,13%	-	4.198.342	0,67%	0,18%
San Mauro Cilento	327.439	56.829	140.895	525.163	915	511,840	73,17%	-	468.334	4,94%	-3,55%
San Mauro la Bruca	47.213	44.986	43.417	135.616	613	147,847	67,99%	-	90.630	-5,74%	-46,22%
San Pietro al Tanagro	416.114	-	201.646	617.760	1.726	357,914	67,36%	-	617.760	-1,65%	-14,86%
San Rufo	220.860	-	166.900	387.760	1.728	224,398	56,96%	-	387.760	3,49%	2,30%
San Valentino Torio	2.576.075	-	1.675.160	4.251.235	10.889	390,416	60,60%	-	4.251.235	-1,66%	-6,85%
Santa Marina	698.570	-	630.540	1.329.110	3.227	411,872	52,56%	-	1.329.110	-2,48%	2,67%
Sant'Angelo a Fasanello	118.277	-	54.705	172.982	638	271,132	68,38%	-	172.982	0,37%	-16,15%
Sant'Arsenio	627.719	-	329.360	957.079	2.788	343,285	65,59%	-	957.079	3,89%	5,91%
Sant'Egidio del Monte Albino	1.977.409	-	1.816.436	3.793.845	8.949	423,941	52,12%	-	3.793.845	1,20%	-0,52%
Santomenna	89.360	-	63.040	152.400	450	338,667	58,64%	750	153.150	6,02%	70,78%
Sanza	365.321	-	240.304	605.625	2.642	229,230	60,32%	-	605.625	-0,12%	-3,41%
Sapri	1.152.190	-	1.404.660	2.556.850	6.803	375,842	45,06%	-	2.556.850	-7,24%	-0,49%
Sarno	6.975.640	-	5.257.236	12.232.876	31.414	389,408	57,02%	-	12.232.876	0,95%	-0,06%
Sassano	1.379.590	-	356.810	1.736.400	5.021	345,828	79,45%	-	1.736.400	-1,19%	-0,65%
Scafati	10.046.467	-	10.588.572	20.635.039	50.942	405,069	48,69%	-	20.635.039	-1,42%	1,51%
Scala	359.328	-	174.682	534.010	1.536	347,663	67,29%	-	534.010	-3,48%	-8,74%
Serramezzana	23.500	-	27.030	50.530	328	154,055	46,51%	-	50.530	-8,09%	-19,93%

S.I.O.R.R.
Sistema Informativo Osservatorio Regionale Rifiuti
**Produzione annuale e
percentuale di raccolta differenziata dei rifiuti urbani della
Provincia di Salerno - 2015**

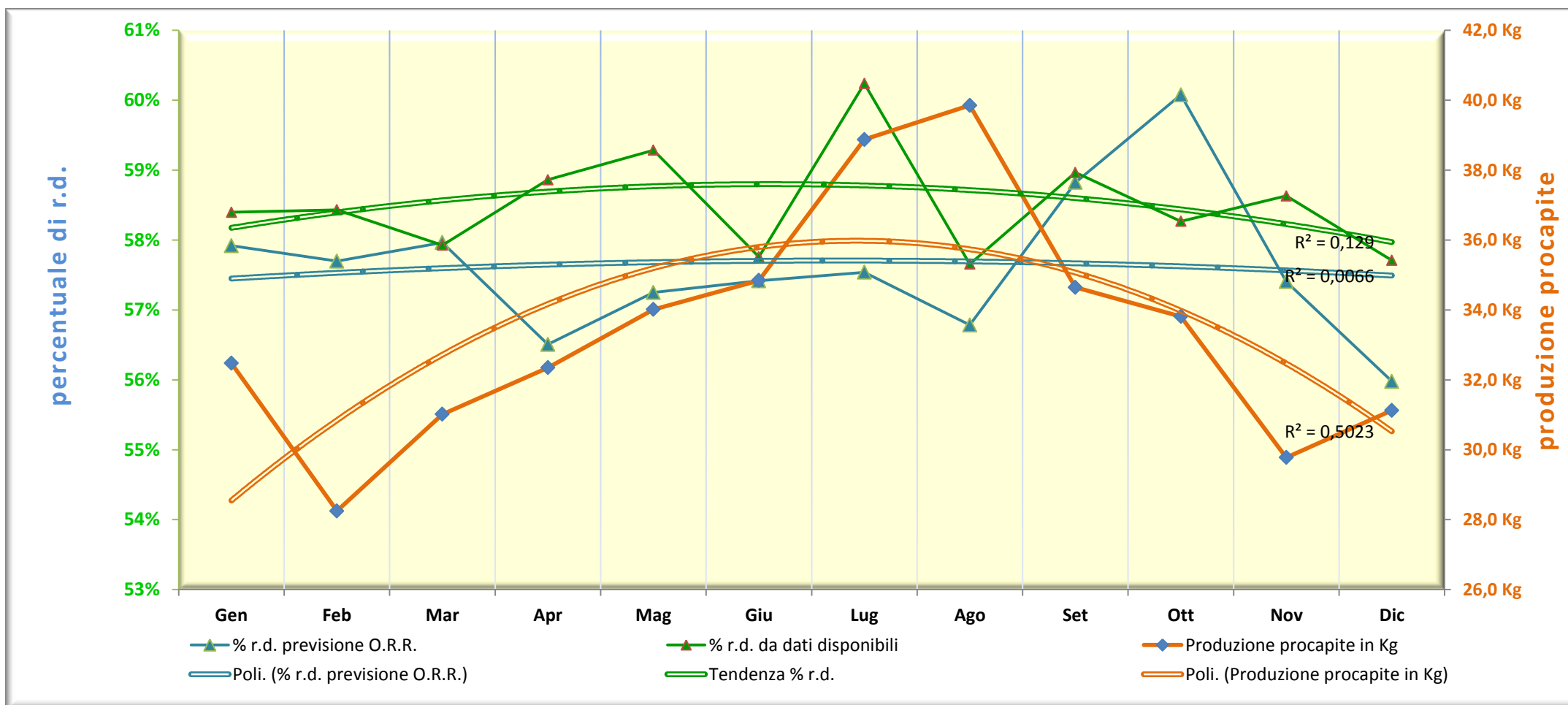


Comune	Kg di rifiuti differenziati	Kg di compostaggio domestico	Kg di rifiuti indifferenziati	Totale Kg ai fini del calcolo percentuale della R.D.	n. abitanti (ISTAT)	Produzione pro capite R.U. annua in Kg	% di R.D.	Eccedenze 160103 170107 170904	Totale Kg di R.U. raccolti sul territorio Comunale	Trend r.d. 2015/14	Trend produzione 2015/14
Serre	511.237	-	712.133	1.223.370	4.020	304,321	41,79%	-	1.223.370	0,25%	-8,94%
Sessa Cilento	243.685	-	117.251	360.935	1.358	265,784	67,51%	-	360.935	-2,17%	11,42%
Siano	1.912.346	-	1.749.942	3.662.288	10.008	365,936	52,22%	-	3.662.288	-1,30%	1,61%
Sicignano degli Alburni	522.875	-	418.465	941.340	3.378	278,668	55,55%	-	941.340	7,16%	-13,46%
Stella Cilento	119.589	-	72.701	192.290	754	255,027	62,19%	-	192.290	1,44%	-9,77%
Stio	101.253	-	123.877	225.130	889	253,240	44,98%	-	225.130	1,59%	1,75%
Teggiano	1.066.740	-	813.076	1.879.815	8.030	234,099	56,75%	-	1.879.815	-1,11%	0,87%
Torchiaro	485.886	-	314.684	800.570	1.845	433,913	60,69%	-	800.570	-9,25%	-2,99%
Torraca	215.301	-	169.169	384.470	1.280	300,367	56,00%	-	384.470	56,00%	209,76%
Torre Orsaia	393.606	-	163.470	557.076	2.145	259,709	70,66%	-	557.076	2,74%	-8,65%
Tortorella	111.056	-	2.080	113.136	528	214,273	98,16%	-	113.136	-1,03%	43,42%
Tramonti	811.766	235.879	301.279	1.348.924	4.142	268,722	77,67%	520	1.113.565	7,31%	-15,52%
Trentinara	334.939	-	117.971	452.910	1.675	270,394	73,95%	-	452.910	0,64%	0,73%
Valle dell'Angelo	27.921	-	33.679	61.600	254	242,520	45,33%	-	61.600	-3,05%	43,99%
Vallo della Lucania	2.057.182	-	2.090.694	4.147.876	8.625	480,913	49,60%	-	4.147.876	2,79%	7,76%
Valva	201.176	-	103.454	304.630	1.672	182,195	66,04%	-	304.630	0,23%	7,78%
Vibonati	968.570	-	790.120	1.758.690	3.281	536,023	55,07%	-	1.758.690	2,54%	-11,76%
Vietri sul Mare	1.707.288	-	1.917.037	3.624.325	7.987	453,778	47,11%	-	3.624.325	-3,98%	0,78%
Provincia di Salerno	260.633.573	1.078.765	183.922.738	445.635.076	1.108.509	401,040	58,73%	2.805.220	447.361.531	0,92%	-0,61%

% di r.d. calcolata dalla fonte dati disponibile

Percentuale di rifiuto urbano da raccolta differenziata: 58,73%

Dati di produzione R.U. e percentuale di raccolta differenziata - Anno 2015
Stime e valori reali con colori differiti per fonte dati

Stima O.R.R.	Gen	Feb	Mar	Apr	Mag	Giu	Lug	Ago	Set	Ott	Nov	Dic	Anno
Kg Raccolta differenziata	21.147.116	18.219.842	19.397.978	20.168.802	21.735.066	21.913.447	25.328.660	24.906.616	24.499.768	22.239.315	18.900.183	20.134.435	258.591.230
Kg Produzione totale	36.386.407	31.468.613	33.350.166	35.566.336	37.833.490	38.032.971	43.867.496	43.707.644	41.507.980	36.895.634	32.810.139	35.840.458	447.267.332
% Raccolta differenziata	58,12%	57,90%	58,16%	56,71%	57,45%	57,62%	57,74%	56,98%	59,02%	60,28%	57,60%	56,18%	57,82%
Stima produttore (I copia)													
Kg Raccolta differenziata	20.036.166	17.161.396	18.999.096	20.892.750	22.773.759	21.819.374	24.275.543	25.286.545	21.429.577	20.919.917	18.830.769	19.952.880	252.377.771
Kg Produzione totale	34.178.813	29.720.965	33.092.646	35.115.721	37.637.154	38.197.808	40.874.651	42.766.489	36.429.713	35.603.040	32.088.366	34.068.207	429.773.573
% Raccolta differenziata	58,62%	57,74%	57,41%	59,50%	60,51%	57,12%	59,39%	59,13%	58,82%	58,76%	58,68%	58,57%	58,72%
Peso verificato (IV copia)													
Kg Raccolta differenziata	21.059.413	18.324.567	19.947.635	21.141.752	22.392.934	22.349.690	26.008.739	25.520.572	22.686.902	21.877.216	19.382.635	19.941.518	260.633.573
Kg Produzione totale	36.002.942	31.313.313	34.381.985	35.856.197	37.706.108	38.625.061	43.092.729	44.177.942	38.405.663	37.482.609	33.008.574	34.503.188	444.556.311
% Raccolta differenziata	58,49%	58,52%	58,02%	58,96%	59,39%	57,86%	60,36%	57,77%	59,07%	58,37%	58,72%	57,80%	58,63%
Autocompostaggio													
Kg Produzione	89.856	85.438	90.338	87.721	91.080	88.334	91.524	91.763	88.952	92.139	89.247	92.374	1.078.765
% a valere in R.D.	0,25%	0,27%	0,26%	0,24%	0,24%	0,23%	0,21%	0,21%	0,23%	0,25%	0,27%	0,27%	0,24%
(IV o I copia, oppure Stima ORR) + Autocompostaggio													
Kg TOTALE r.d.	21.149.269	18.410.006	20.037.973	21.229.472	22.484.014	22.438.024	26.100.263	25.612.335	22.775.853	21.969.355	19.471.882	20.033.892	261.712.338
Kg TOTALE Produzione	36.092.798	31.398.751	34.472.323	35.943.918	37.797.188	38.713.395	43.184.253	44.269.705	38.494.615	37.574.748	33.097.821	34.595.562	445.635.076
% r.d. da dati disponibili	58,60%	58,63%	58,13%	59,06%	59,49%	57,96%	60,44%	57,86%	59,17%	58,47%	58,83%	57,91%	58,73%



Mese	Gen	Feb	Mar	Apr	Mag	Giu	Lug	Ago	Set	Ott	Nov	Dic	Anno
Produzione procapite in Kg	32,479	28,248	31,016	32,346	34,015	34,844	38,874	39,853	34,646	33,814	29,777	31,126	401,040
% r.d. previsioni O.R.R.	58,12%	57,90%	58,16%	56,71%	57,45%	57,62%	57,74%	56,98%	59,02%	60,28%	57,60%	56,18%	57,82%
% r.d. da dati disponibili	58,60%	58,63%	58,13%	59,06%	59,49%	57,96%	60,44%	57,86%	59,17%	58,47%	58,83%	57,91%	58,73%

CER	Descrizione	I Copia		IV Copia				
		Kg R1~R13	Kg D1~D15	Kg R1~R13	% (R)	Kg D1~D15	Totale	% (T)
080318	Toner per stampa esauriti, diversi da quelli di cui alla voce 08 03 17	16.155	19.680	10.206	0,0023	3.510	13.716	0,0031
130205	Scarti di olio minerale per motori, ingranaggi e lubrificazione, non clorurati	-	-	-	0,0000	-	-	0,0000
130206	Scarti di olio sintetico per motori, ingranaggi e lubrificazione	-	-	-	0,0000	-	-	0,0000
130207	Olio per motori, ingranaggi e lubrificazione, facilmente biodegradabile	-	-	-	0,0000	-	-	0,0000
130208	Altri oli per motori, ingranaggi e lubrificazione	3.440	-	3.440	0,0008	-	3.440	0,0008
150101	Imballaggi in carta e cartone	15.484.328	24.000	14.380.073	3,2269	17.800	14.397.873	3,2309
150102	Imballaggi in plastica	3.406.270	8.800	2.775.020	0,6227	8.580	2.783.600	0,6246
150103	Imballaggi in legno	386.010	-	387.160	0,0869	-	387.160	0,0869
150104	Imballaggi metallici	612.810	-	498.890	0,1120	-	498.890	0,1120
150105	Imballaggi in materiali compositi	-	-	-	0,0000	-	-	0,0000
150106	Imballaggi in materiali misti	28.625.167	12.470	27.388.270	6,1459	10.750	27.399.020	6,1483
150106	<i>Scarto su imballaggi in materiali misti</i>	-	6.049.572	-	-	6.017.659	6.017.659	1,3504
150107	Imballaggi in vetro	4.510.840	-	4.847.340	1,0877	-	4.847.340	1,0877
150109	Imballaggi in materia tessile	650	-	760	0,0002	-	760	0,0002
150110	Imballaggi contenenti residui di sostanze pericolose o contaminati da tali sostanze	24.595	1.000	28.811	0,0065	500	29.311	0,0066
150111	Imballaggi metallici contenenti matrici solide porose pericolose (ad esempio amianto), compresi i contenitori a pressione vuoti	-	-	-	0,0000	-	-	0,0000
160103	Pneumatici fuori uso	3.126.219	-	598.097	0,1342	-	598.097	0,1342
160107	Filtri dell'olio	170	-	158	0,0000	-	158	0,0000
160215	Componenti pericolosi rimossi da apparecchiature fuori uso	-	-	-	0,0000	-	-	0,0000
160216	Componenti rimossi da apparecchiature fuori uso, diversi da quelli di cui alla voce 160215	3.326	-	3.510	0,0008	-	3.510	0,0008
160505	Gas in contenitori a pressione, diversi da quelli di cui alla voce 16 05 04	-	-	-	0,0000	-	-	0,0000
160601	Batterie al piombo	4.422	-	4.331	0,0010	-	4.331	0,0010
160602	Batterie al nichel-cadmio	-	-	-	0,0000	-	-	0,0000

CER	Descrizione	I Copia		IV Copia				
		Kg R1~R13	Kg D1~D15	Kg R1~R13	% (R)	Kg D1~D15	Totale	% (T)
160603	Batterie contenenti mercurio	-	-	-	0,0000	-	-	0,0000
170107 170904	Rifiuti misti dell'attività di costruzione e demolizione, diversi da quelli di cui alle voci 17 09 01, 17 09 02 e 17 09 03; Miscugli o scorie di cemento, mattoni, mattonelle e ceramiche, diverse da quelle di cui alla voce 17 01 06	2.296.500	-	2.759.540	0,6192	-	2.759.540	0,6192
200101	Carta e cartone	16.925.105	16.520	17.572.091	3,9432	15.450	17.587.541	3,9466
200102	Vetro	23.726.240	30.650	26.044.163	5,8443	32.930	26.077.093	5,8517
200108	Rifiuti biodegradabili di cucine e mense	119.988.775	4.810	129.447.800	29,0479	4.950	129.452.750	29,0490
200108	<i>Autocompostaggio D.G.R. 384/2012</i>	-	-	1.078.765	0,2421	-	1.078.765	0,2421
200110	Abbigliamento	1.371.531	-	1.346.552	0,3022	-	1.346.552	0,3022
200111	Prodotti tessili	601.770	-	565.540	0,1269	-	565.540	0,1269
200121	Tubi fluorescenti ed altri rifiuti contenenti mercurio	19.075	70	15.497	0,0035	65	15.562	0,0035
200123	Apparecchiature fuori uso contenenti clorofluorocarburi	1.278.910	800	1.161.806	0,2607	860	1.162.666	0,2609
200125	Oli e grassi commestibili	260.707	-	258.164	0,0579	-	258.164	0,0579
200126	Oli e grassi diversi da quelli di cui alla voce 20 01 25	600	-	600	0,0001	-	600	0,0001
200127	Vernici, inchiostri, adesivi e resine contenenti sostanze pericolose	10.340	13.710	8.245	0,0019	6.250	14.495	0,0033
200128	Vernici, inchiostri, adesivi e resine diversi da quelli di cui alla voce 20 01 27	3.400	570	3.199	0,0007	576	3.775	0,0008
200131	Medicinali citotossici e citostatici	-	-	-	0,0000	-	-	0,0000
200132	Medicinali diversi da quelli di cui alla voce 20 01 31	28.471	65.936	29.847	0,0067	38.089	67.936	0,0152
200133	Batterie e accumulatori di cui alle voci 16 06 01, 16 06 02 e 16 06 03 nonché batterie e accumulatori non suddivisi contenenti tali batterie	53.592	70	35.656	0,0080	70	35.726	0,0080
200134	Batterie e accumulatori diversi da quelli di cui alla voce 20 01 33	13.167	78	12.908	0,0029	78	12.986	0,0029
200135	Apparecchiature elettriche ed elettroniche fuori uso, diverse da quelle di cui alla voce 20 01 21 e 20 01 23, contenenti componenti pericolosi (6)	1.250.330	-	1.315.291	0,2951	-	1.315.291	0,2951
200136	Apparecchiature elettriche ed elettroniche fuori uso, diverse da quelle di cui alle voci 20 01 21, 20 01 23 e 20 01 35	518.495	1.500	504.268	0,1132	1.940	506.208	0,1136
200137	Legno, contenente sostanze pericolose	-	-	-	0,0000	-	-	0,0000

CER	Descrizione	I Copia		IV Copia				
		Kg R1~R13	Kg D1~D15	Kg R1~R13	% (R)	Kg D1~D15	Totale	% (T)
200138	Legno, diverso da quello di cui alla voce 20 01 37	3.649.250	-	3.562.700	0,7995	-	3.562.700	0,7995
200139	Plastica	1.187.350	-	1.034.412	0,2321	-	1.034.412	0,2321
200140	Metallo	1.173.580	-	927.980	0,2082	-	927.980	0,2082
200141	Rifiuti prodotti dalla pulizia di camini e ciminiera	-	-	-	0,0000	-	-	0,0000
200199	Altre frazioni non specificate altrimenti	-	-	-	0,0000	-	-	0,0000
200201	Rifiuti biodegradabili	7.544.580	2.000	8.405.790	1,8862	4.250	8.410.040	1,8872
200203	Altri rifiuti non biodegradabili	-	124.666	-	0,0000	121.295	121.295	0,0272
200301	Rifiuti urbani non differenziati	-	170.267.479	-	0,0000	176.785.746	176.785.746	39,6705
200302	Rifiuti dei mercati	-	-	-	0,0000	-	-	0,0000
200303	Residui della pulizia stradale	1.717.381	11.200	1.947.282	0,4370	11.500	1.958.782	0,4395
200303	<i>Scarto su residui della pulizia stradale</i>	-	736.021	-	-	834.550	834.550	0,1873
200307	Rifiuti ingombranti	12.554.220	4.200	12.748.176	2,8607	5.340	12.753.516	2,8619
	Totale	252.377.771	177.395.802	261.712.338	58,7279	183.922.738	445.635.076	100,0000

Scarti IV copia	Kg Scarto
	0
Scarto sul codice 150106 - DGR 384/2012	6.017.659
	0
Scarto sul codice 200303 - DGR 384/2012	834.550

Limiti IV copia	Kg Esclusi
	0
Limite in Kg. sui codici 170107 e 170904 - DGR 384/2012	129.270
	0
Limite in Kg. sul codice 160103 - DGR 384/2012	2.675.950

Altri casi IV copia	Totale
	-
DGR 384/2012 - Altri CER non compresi nel calcolo della percentuale di R.D.	8.364.764

Numero abitanti	Produzione procapite annua in Kg
1.108.509	401,040

Totale raccolto sul territorio provinciale (tonnellate)
t 455.726

Raccolta differenziata
58,73%

CER	Descrizione	I Copia		IV Copia				
		Kg R1~R13	Kg D1~D15	Kg R1~R13	% (R)	Kg D1~D15	Totale	% (T)
080318	Toner per stampa esauriti, diversi da quelli di cui alla voce 08 03 17	420	190	140	0,0004	220	360	0,0010
130205	Scarti di olio minerale per motori, ingranaggi e lubrificazione, non clorurati	-	-	-	0,0000	-	-	0,0000
130206	Scarti di olio sintetico per motori, ingranaggi e lubrificazione	-	-	-	0,0000	-	-	0,0000
130207	Olio per motori, ingranaggi e lubrificazione, facilmente biodegradabile	-	-	-	0,0000	-	-	0,0000
130208	Altri oli per motori, ingranaggi e lubrificazione	1.000	-	1.000	0,0028	-	1.000	0,0028
150101	Imballaggi in carta e cartone	1.265.010	6.800	1.228.189	3,4029	6.790	1.234.979	3,4217
150102	Imballaggi in plastica	276.400	-	218.590	0,6056	-	218.590	0,6056
150103	Imballaggi in legno	32.240	-	32.840	0,0910	-	32.840	0,0910
150104	Imballaggi metallici	61.840	-	48.210	0,1336	-	48.210	0,1336
150105	Imballaggi in materiali compositi	-	-	-	0,0000	-	-	0,0000
150106	Imballaggi in materiali misti	2.328.207	910	2.280.580	6,3187	910	2.281.490	6,3212
150106	<i>Scarto su imballaggi in materiali misti</i>	-	491.578	-	-	499.600	499.600	1,3842
150107	Imballaggi in vetro	278.030	-	301.820	0,8362	-	301.820	0,8362
150109	Imballaggi in materia tessile	250	-	360	0,0010	-	360	0,0010
150110	Imballaggi contenenti residui di sostanze pericolose o contaminati da tali sostanze	-	-	-	0,0000	-	-	0,0000
150111	Imballaggi metallici contenenti matrici solide porose pericolose (ad esempio amianto), compresi i contenitori a pressione vuoti	-	-	-	0,0000	-	-	0,0000
160103	Pneumatici fuori uso	24.640	-	31.620	0,0876	-	31.620	0,0876
160107	Filtri dell'olio	-	-	-	0,0000	-	-	0,0000
160215	Componenti pericolosi rimossi da apparecchiature fuori uso	-	-	-	0,0000	-	-	0,0000
160216	Componenti rimossi da apparecchiature fuori uso, diversi da quelli di cui alla voce 160215	150	-	164	0,0005	-	164	0,0005
160505	Gas in contenitori a pressione, diversi da quelli di cui alla voce 16 05 04	-	-	-	0,0000	-	-	0,0000
160601	Batterie al piombo	100	-	17	0,0000	-	17	0,0000
160602	Batterie al nichel-cadmio	-	-	-	0,0000	-	-	0,0000

Produzione Rifiuti Urbani - Mese di Gennaio 2015

CER	Descrizione	I Copia		IV Copia				
		Kg R1~R13	Kg D1~D15	Kg R1~R13	% (R)	Kg D1~D15	Totale	% (T)
160603	Batterie contenenti mercurio	-	-	-	0,0000	-	-	0,0000
170107 170904	Rifiuti misti dell'attività di costruzione e demolizione, diversi da quelli di cui alle voci 17 09 01, 17 09 02 e 17 09 03; Miscugli o scorie di cemento, mattoni, mattonelle e ceramiche, diverse da quelle di cui alla voce 17 01 06	78.000	-	103.140	0,2858	-	103.140	0,2858
200101	Carta e cartone	1.535.260	-	1.561.715	4,3269	-	1.561.715	4,3269
200102	Vetro	1.834.740	5.000	2.107.030	5,8378	7.940	2.114.970	5,8598
200108	Rifiuti biodegradabili di cucine e mense	10.048.485	-	10.786.260	29,8848	-	10.786.260	29,8848
200108	<i>Autocompostaggio D.G.R. 384/2012</i>	-	-	89.856	0,2490	-	89.856	0,2490
200110	Abbigliamento	98.690	-	100.053	0,2772	-	100.053	0,2772
200111	Prodotti tessili	51.180	-	48.700	0,1349	-	48.700	0,1349
200121	Tubi fluorescenti ed altri rifiuti contenenti mercurio	1.710	10	1.070	0,0030	60	1.130	0,0031
200123	Apparecchiature fuori uso contenenti clorofluorocarburi	91.510	-	74.700	0,2070	-	74.700	0,2070
200125	Oli e grassi commestibili	19.100	-	19.098	0,0529	-	19.098	0,0529
200126	Oli e grassi diversi da quelli di cui alla voce 20 01 25	-	-	-	0,0000	-	-	0,0000
200127	Vernici, inchiostri, adesivi e resine contenenti sostanze pericolose	-	520	-	0,0000	490	490	0,0014
200128	Vernici, inchiostri, adesivi e resine diversi da quelli di cui alla voce 20 01 27	-	-	-	0,0000	-	-	0,0000
200131	Medicinali citotossici e citostatici	-	-	-	0,0000	-	-	0,0000
200132	Medicinali diversi da quelli di cui alla voce 20 01 31	2.680	2.784	3.648	0,0101	2.559	6.207	0,0172
200133	Batterie e accumulatori di cui alle voci 16 06 01, 16 06 02 e 16 06 03 nonché batterie e accumulatori non suddivisi contenenti tali batterie	3.255	70	3.325	0,0092	70	3.395	0,0094
200134	Batterie e accumulatori diversi da quelli di cui alla voce 20 01 33	1.382	20	1.144	0,0032	20	1.164	0,0032
200135	Apparecchiature elettriche ed elettroniche fuori uso, diverse da quelle di cui alla voce 20 01 21 e 20 01 23, contenenti componenti pericolosi (6)	122.200	-	130.010	0,3602	-	130.010	0,3602
200136	Apparecchiature elettriche ed elettroniche fuori uso, diverse da quelle di cui alle voci 20 01 21, 20 01 23 e 20 01 35	34.840	-	36.730	0,1018	-	36.730	0,1018
200137	Legno, contenente sostanze pericolose	-	-	-	0,0000	-	-	0,0000

CER	Descrizione	I Copia		IV Copia				
		Kg R1~R13	Kg D1~D15	Kg R1~R13	% (R)	Kg D1~D15	Totale	% (T)
200138	Legno, diverso da quello di cui alla voce 20 01 37	158.300	-	151.490	0,4197	-	151.490	0,4197
200139	Plastica	56.980	-	50.400	0,1396	-	50.400	0,1396
200140	Metallo	110.020	-	91.380	0,2532	-	91.380	0,2532
200141	Rifiuti prodotti dalla pulizia di camini e ciminiera	-	-	-	0,0000	-	-	0,0000
200199	Altre frazioni non specificate altrimenti	-	-	-	0,0000	-	-	0,0000
200201	Rifiuti biodegradabili	471.730	2.000	512.490	1,4199	4.250	516.740	1,4317
200203	Altri rifiuti non biodegradabili	-	3.200	-	0,0000	1.530	1.530	0,0042
200301	Rifiuti urbani non differenziati	-	13.562.782	-	0,0000	14.339.800	14.339.800	39,7304
200302	Rifiuti dei mercati	-	-	-	0,0000	-	-	0,0000
200303	Residui della pulizia stradale	155.827	-	185.010	0,5126	-	185.010	0,5126
200303	<i>Scarto su residui della pulizia stradale</i>	-	66.783	-	-	79.290	79.290	0,2197
200307	Rifiuti ingombranti	891.990	-	948.490	2,6279	-	948.490	2,6279
	Totale	20.036.166	14.142.647	21.149.269	58,5969	14.943.529	36.092.798	100,0000

Scarti IV copia	Kg Scarto
	0
Scarto sul codice 150106 - DGR 384/2012	499.600
	0
Scarto sul codice 200303 - DGR 384/2012	79.290

Limiti IV copia	Kg Esclusi
	0
	0
	0
	0

Altri casi IV copia	Totale
	-
DGR 384/2012 - Altri CER non compresi nel calcolo della percentuale di R.D.	776.420

Produzione procapite mensile in Kg
32,479

RACCOLTA DIFFERENZIATA
58,60%

CER	Descrizione	I Copia		IV Copia				
		Kg R1~R13	Kg D1~D15	Kg R1~R13	% (R)	Kg D1~D15	Totale	% (T)
080318	Toner per stampa esauriti, diversi da quelli di cui alla voce 08 03 17	90	16.100	97	0,0003	520	617	0,0020
130205	Scarti di olio minerale per motori, ingranaggi e lubrificazione, non clorurati	-	-	-	0,0000	-	-	0,0000
130206	Scarti di olio sintetico per motori, ingranaggi e lubrificazione	-	-	-	0,0000	-	-	0,0000
130207	Olio per motori, ingranaggi e lubrificazione, facilmente biodegradabile	-	-	-	0,0000	-	-	0,0000
130208	Altri oli per motori, ingranaggi e lubrificazione	800	-	800	0,0025	-	800	0,0025
150101	Imballaggi in carta e cartone	1.147.545	-	1.120.980	3,5701	-	1.120.980	3,5701
150102	Imballaggi in plastica	231.290	-	208.660	0,6645	-	208.660	0,6645
150103	Imballaggi in legno	26.130	-	26.380	0,0840	-	26.380	0,0840
150104	Imballaggi metallici	49.430	-	38.550	0,1228	-	38.550	0,1228
150105	Imballaggi in materiali compositi	-	-	-	0,0000	-	-	0,0000
150106	Imballaggi in materiali misti	1.916.759	-	1.831.147	5,8319	-	1.831.147	5,8319
150106	<i>Scarto su imballaggi in materiali misti</i>	-	389.031	-	-	395.353	395.353	1,2591
150107	Imballaggi in vetro	233.210	-	240.260	0,7652	-	240.260	0,7652
150109	Imballaggi in materia tessile	-	-	-	0,0000	-	-	0,0000
150110	Imballaggi contenenti residui di sostanze pericolose o contaminati da tali sostanze	-	500	-	0,0000	260	260	0,0008
150111	Imballaggi metallici contenenti matrici solide porose pericolose (ad esempio amianto), compresi i contenitori a pressione vuoti	-	-	-	0,0000	-	-	0,0000
160103	Pneumatici fuori uso	34.860	-	29.210	0,0930	-	29.210	0,0930
160107	Filtri dell'olio	-	-	-	0,0000	-	-	0,0000
160215	Componenti pericolosi rimossi da apparecchiature fuori uso	-	-	-	0,0000	-	-	0,0000
160216	Componenti rimossi da apparecchiature fuori uso, diversi da quelli di cui alla voce 160215	540	-	596	0,0019	-	596	0,0019
160505	Gas in contenitori a pressione, diversi da quelli di cui alla voce 16 05 04	-	-	-	0,0000	-	-	0,0000
160601	Batterie al piombo	460	-	460	0,0015	-	460	0,0015
160602	Batterie al nichel-cadmio	-	-	-	0,0000	-	-	0,0000

CER	Descrizione	I Copia		IV Copia				
		Kg R1~R13	Kg D1~D15	Kg R1~R13	% (R)	Kg D1~D15	Totale	% (T)
160603	Batterie contenenti mercurio	-	-	-	0,0000	-	-	0,0000
170107 170904	Rifiuti misti dell'attività di costruzione e demolizione, diversi da quelli di cui alle voci 17 09 01, 17 09 02 e 17 09 03; Miscugli o scorie di cemento, mattoni, mattonelle e ceramiche, diverse da quelle di cui alla voce 17 01 06	168.300	-	206.860	0,6588	-	206.860	0,6588
200101	Carta e cartone	1.198.330	3.020	1.227.510	3,9094	3.020	1.230.530	3,9190
200102	Vetro	1.595.500	-	1.702.190	5,4212	-	1.702.190	5,4212
200108	Rifiuti biodegradabili di cucine e mense	8.168.530	-	9.065.010	28,8706	-	9.065.010	28,8706
200108	<i>Autocompostaggio D.G.R. 384/2012</i>	-	-	85.438	0,2721	-	85.438	0,2721
200110	Abbigliamento	56.040	-	58.840	0,1874	-	58.840	0,1874
200111	Prodotti tessili	38.740	-	36.340	0,1157	-	36.340	0,1157
200121	Tubi fluorescenti ed altri rifiuti contenenti mercurio	1.060	-	1.030	0,0033	-	1.030	0,0033
200123	Apparecchiature fuori uso contenenti clorofluorocarburi	81.730	-	77.270	0,2461	-	77.270	0,2461
200125	Oli e grassi commestibili	12.890	-	12.910	0,0411	-	12.910	0,0411
200126	Oli e grassi diversi da quelli di cui alla voce 20 01 25	-	-	-	0,0000	-	-	0,0000
200127	Vernici, inchiostri, adesivi e resine contenenti sostanze pericolose	270	-	285	0,0009	-	285	0,0009
200128	Vernici, inchiostri, adesivi e resine diversi da quelli di cui alla voce 20 01 27	-	270	-	0,0000	256	256	0,0008
200131	Medicinali citotossici e citostatici	-	-	-	0,0000	-	-	0,0000
200132	Medicinali diversi da quelli di cui alla voce 20 01 31	2.660	17.566	3.626	0,0115	3.238	6.864	0,0219
200133	Batterie e accumulatori di cui alle voci 16 06 01, 16 06 02 e 16 06 03 nonché batterie e accumulatori non suddivisi contenenti tali batterie	4.242	-	4.219	0,0134	-	4.219	0,0134
200134	Batterie e accumulatori diversi da quelli di cui alla voce 20 01 33	925	-	1.042	0,0033	-	1.042	0,0033
200135	Apparecchiature elettriche ed elettroniche fuori uso, diverse da quelle di cui alla voce 20 01 21 e 20 01 23, contenenti componenti pericolosi (6)	112.870	-	125.200	0,3987	-	125.200	0,3987
200136	Apparecchiature elettriche ed elettroniche fuori uso, diverse da quelle di cui alle voci 20 01 21, 20 01 23 e 20 01 35	32.970	-	33.780	0,1076	-	33.780	0,1076
200137	Legno, contenente sostanze pericolose	-	-	-	0,0000	-	-	0,0000

CER	Descrizione	I Copia		IV Copia				
		Kg R1~R13	Kg D1~D15	Kg R1~R13	% (R)	Kg D1~D15	Totale	% (T)
200138	Legno, diverso da quello di cui alla voce 20 01 37	174.760	-	165.840	0,5282	-	165.840	0,5282
200139	Plastica	79.320	-	66.602	0,2121	-	66.602	0,2121
200140	Metallo	56.040	-	48.240	0,1536	-	48.240	0,1536
200141	Rifiuti prodotti dalla pulizia di camini e ciminiera	-	-	-	0,0000	-	-	0,0000
200199	Altre frazioni non specificate altrimenti	-	-	-	0,0000	-	-	0,0000
200201	Rifiuti biodegradabili	499.570	-	551.340	1,7559	-	551.340	1,7559
200203	Altri rifiuti non biodegradabili	-	6.452	-	0,0000	8.852	8.852	0,0282
200301	Rifiuti urbani non differenziati	-	12.077.025	-	0,0000	12.517.370	12.517.370	39,8658
200302	Rifiuti dei mercati	-	-	-	0,0000	-	-	0,0000
200303	Residui della pulizia stradale	115.745	-	139.713	0,4450	-	139.713	0,4450
200303	<i>Scarto su residui della pulizia stradale</i>	-	49.605	-	-	59.877	59.877	0,1907
200307	Rifiuti ingombranti	1.119.790	-	1.299.580	4,1390	-	1.299.580	4,1390
	Totale	17.161.396	12.559.569	18.410.006	58,6329	12.988.746	31.398.751	100,0000

Scarti IV copia	Kg Scarto
	0
Scarto sul codice 150106 - DGR 384/2012	395.353
	0
Scarto sul codice 200303 - DGR 384/2012	59.877

Limiti IV copia	Kg Esclusi
	0
	0
	0
	0

Altri casi IV copia	Totale
	-
DGR 384/2012 - Altri CER non compresi nel calcolo della percentuale di R.D.	1.667.837

Produzione procapite mensile in Kg
28,248

RACCOLTA DIFFERENZIATA
58,63%

Produzione Rifiuti Urbani - Mese di Marzo 2015

CER	Descrizione	I Copia		IV Copia				
		Kg R1~R13	Kg D1~D15	Kg R1~R13	% (R)	Kg D1~D15	Totale	% (T)
080318	Toner per stampa esauriti, diversi da quelli di cui alla voce 08 03 17	850	220	857	0,0025	220	1.077	0,0031
130205	Scarti di olio minerale per motori, ingranaggi e lubrificazione, non clorurati	-	-	-	0,0000	-	-	0,0000
130206	Scarti di olio sintetico per motori, ingranaggi e lubrificazione	-	-	-	0,0000	-	-	0,0000
130207	Olio per motori, ingranaggi e lubrificazione, facilmente biodegradabile	-	-	-	0,0000	-	-	0,0000
130208	Altri oli per motori, ingranaggi e lubrificazione	-	-	-	0,0000	-	-	0,0000
150101	Imballaggi in carta e cartone	1.337.408	-	1.152.740	3,3440	-	1.152.740	3,3440
150102	Imballaggi in plastica	249.520	6.000	221.810	0,6434	4.120	225.930	0,6554
150103	Imballaggi in legno	27.410	-	28.640	0,0831	-	28.640	0,0831
150104	Imballaggi metallici	40.180	-	27.450	0,0796	-	27.450	0,0796
150105	Imballaggi in materiali compositi	-	-	-	0,0000	-	-	0,0000
150106	Imballaggi in materiali misti	2.135.757	-	2.053.761	5,9577	-	2.053.761	5,9577
150106	<i>Scarto su imballaggi in materiali misti</i>	-	446.093	-	-	447.981	447.981	1,2995
150107	Imballaggi in vetro	277.950	-	298.400	0,8656	-	298.400	0,8656
150109	Imballaggi in materia tessile	-	-	-	0,0000	-	-	0,0000
150110	Imballaggi contenenti residui di sostanze pericolose o contaminati da tali sostanze	1.000	-	2.280	0,0066	-	2.280	0,0066
150111	Imballaggi metallici contenenti matrici solide porose pericolose (ad esempio amianto), compresi i contenitori a pressione vuoti	-	-	-	0,0000	-	-	0,0000
160103	Pneumatici fuori uso	34.500	-	36.700	0,1065	-	36.700	0,1065
160107	Filtri dell'olio	-	-	-	0,0000	-	-	0,0000
160215	Componenti pericolosi rimossi da apparecchiature fuori uso	-	-	-	0,0000	-	-	0,0000
160216	Componenti rimossi da apparecchiature fuori uso, diversi da quelli di cui alla voce 160215	400	-	421	0,0012	-	421	0,0012
160505	Gas in contenitori a pressione, diversi da quelli di cui alla voce 16 05 04	-	-	-	0,0000	-	-	0,0000
160601	Batterie al piombo	100	-	100	0,0003	-	100	0,0003
160602	Batterie al nichel-cadmio	-	-	-	0,0000	-	-	0,0000

Produzione Rifiuti Urbani - Mese di Marzo 2015

CER	Descrizione	I Copia		IV Copia				
		Kg R1~R13	Kg D1~D15	Kg R1~R13	% (R)	Kg D1~D15	Totale	% (T)
160603	Batterie contenenti mercurio	-	-	-	0,0000	-	-	0,0000
170107 170904	Rifiuti misti dell'attività di costruzione e demolizione, diversi da quelli di cui alle voci 17 09 01, 17 09 02 e 17 09 03; Miscugli o scorie di cemento, mattoni, mattonelle e ceramiche, diverse da quelle di cui alla voce 17 01 06	87.000	-	105.980	0,3074	-	105.980	0,3074
200101	Carta e cartone	1.297.140	6.500	1.342.690	3,8950	5.790	1.348.480	3,9118
200102	Vetro	1.788.240	13.000	1.925.330	5,5851	11.500	1.936.830	5,6185
200108	Rifiuti biodegradabili di cucine e mense	8.992.031	-	9.981.970	28,9565	-	9.981.970	28,9565
200108	<i>Autocompostaggio D.G.R. 384/2012</i>	-	-	90.338	0,2621	-	90.338	0,2621
200110	Abbigliamento	79.724	-	79.637	0,2310	-	79.637	0,2310
200111	Prodotti tessili	52.040	-	47.280	0,1372	-	47.280	0,1372
200121	Tubi fluorescenti ed altri rifiuti contenenti mercurio	1.935	-	1.875	0,0054	-	1.875	0,0054
200123	Apparecchiature fuori uso contenenti clorofluorocarburi	96.460	-	76.760	0,2227	-	76.760	0,2227
200125	Oli e grassi commestibili	29.605	-	29.925	0,0868	-	29.925	0,0868
200126	Oli e grassi diversi da quelli di cui alla voce 20 01 25	-	-	-	0,0000	-	-	0,0000
200127	Vernici, inchiostri, adesivi e resine contenenti sostanze pericolose	400	360	600	0,0017	380	980	0,0028
200128	Vernici, inchiostri, adesivi e resine diversi da quelli di cui alla voce 20 01 27	-	300	-	0,0000	320	320	0,0009
200131	Medicinali citotossici e citostatici	-	-	-	0,0000	-	-	0,0000
200132	Medicinali diversi da quelli di cui alla voce 20 01 31	2.380	4.850	3.144	0,0091	3.661	6.805	0,0197
200133	Batterie e accumulatori di cui alle voci 16 06 01, 16 06 02 e 16 06 03 nonché batterie e accumulatori non suddivisi contenenti tali batterie	4.170	-	2.802	0,0081	-	2.802	0,0081
200134	Batterie e accumulatori diversi da quelli di cui alla voce 20 01 33	787	-	1.175	0,0034	-	1.175	0,0034
200135	Apparecchiature elettriche ed elettroniche fuori uso, diverse da quelle di cui alla voce 20 01 21 e 20 01 23, contenenti componenti pericolosi (6)	90.020	-	101.200	0,2936	-	101.200	0,2936
200136	Apparecchiature elettriche ed elettroniche fuori uso, diverse da quelle di cui alle voci 20 01 21, 20 01 23 e 20 01 35	38.060	-	35.710	0,1036	-	35.710	0,1036
200137	Legno, contenente sostanze pericolose	-	-	-	0,0000	-	-	0,0000

Produzione Rifiuti Urbani - Mese di Marzo 2015

CER	Descrizione	I Copia		IV Copia				
		Kg R1~R13	Kg D1~D15	Kg R1~R13	% (R)	Kg D1~D15	Totale	% (T)
200138	Legno, diverso da quello di cui alla voce 20 01 37	281.720	-	279.570	0,8110	-	279.570	0,8110
200139	Plastica	123.640	-	100.680	0,2921	-	100.680	0,2921
200140	Metallo	102.680	-	83.690	0,2428	-	83.690	0,2428
200141	Rifiuti prodotti dalla pulizia di camini e ciminiera	-	-	-	0,0000	-	-	0,0000
200199	Altre frazioni non specificate altrimenti	-	-	-	0,0000	-	-	0,0000
200201	Rifiuti biodegradabili	585.520	-	647.640	1,8787	-	647.640	1,8787
200203	Altri rifiuti non biodegradabili	-	20.256	-	0,0000	25.116	25.116	0,0729
200301	Rifiuti urbani non differenziati	-	13.540.160	-	0,0000	13.876.670	13.876.670	40,2545
200302	Rifiuti dei mercati	-	-	-	0,0000	-	-	0,0000
200303	Residui della pulizia stradale	122.759	-	129.248	0,3749	-	129.248	0,3749
200303	<i>Scarto su residui della pulizia stradale</i>	-	52.611	-	-	55.392	55.392	0,1607
200307	Rifiuti ingombranti	1.117.710	3.200	1.147.570	3,3290	3.200	1.150.770	3,3382
	Totale	18.999.096	14.093.550	20.037.973	58,1277	14.434.350	34.472.323	100,0000

Scarti IV copia	Kg Scarto
	0
Scarto sul codice 150106 - DGR 384/2012	447.981
	0
Scarto sul codice 200303 - DGR 384/2012	55.392

Limiti IV copia	Kg Esclusi
	0
	0
	0
	0

Altri casi IV copia	Totale
	-
DGR 384/2012 - Altri CER non compresi nel calcolo della percentuale di R.D.	1.130.470

Produzione procapite mensile in Kg
31,016

RACCOLTA DIFFERENZIATA
58,13%

CER	Descrizione	I Copia		IV Copia				
		Kg R1~R13	Kg D1~D15	Kg R1~R13	% (R)	Kg D1~D15	Totale	% (T)
080318	Toner per stampa esauriti, diversi da quelli di cui alla voce 08 03 17	530	1.000	413	0,0011	600	1.013	0,0028
130205	Scarti di olio minerale per motori, ingranaggi e lubrificazione, non clorurati	-	-	-	0,0000	-	-	0,0000
130206	Scarti di olio sintetico per motori, ingranaggi e lubrificazione	-	-	-	0,0000	-	-	0,0000
130207	Olio per motori, ingranaggi e lubrificazione, facilmente biodegradabile	-	-	-	0,0000	-	-	0,0000
130208	Altri oli per motori, ingranaggi e lubrificazione	400	-	400	0,0011	-	400	0,0011
150101	Imballaggi in carta e cartone	1.301.220	3.900	1.245.480	3,4651	590	1.246.070	3,4667
150102	Imballaggi in plastica	277.170	-	248.690	0,6919	-	248.690	0,6919
150103	Imballaggi in legno	36.320	-	37.700	0,1049	-	37.700	0,1049
150104	Imballaggi metallici	65.810	-	46.260	0,1287	-	46.260	0,1287
150105	Imballaggi in materiali compositi	-	-	-	0,0000	-	-	0,0000
150106	Imballaggi in materiali misti	2.497.708	1.780	2.222.157	6,1823	1.780	2.223.937	6,1872
150106	<i>Scarto su imballaggi in materiali misti</i>	-	538.651	-	-	482.613	482.613	1,3427
150107	Imballaggi in vetro	271.000	-	304.520	0,8472	-	304.520	0,8472
150109	Imballaggi in materia tessile	-	-	-	0,0000	-	-	0,0000
150110	Imballaggi contenenti residui di sostanze pericolose o contaminati da tali sostanze	3.100	-	3.796	0,0106	-	3.796	0,0106
150111	Imballaggi metallici contenenti matrici solide porose pericolose (ad esempio amianto), compresi i contenitori a pressione vuoti	-	-	-	0,0000	-	-	0,0000
160103	Pneumatici fuori uso	696.570	-	250.870	0,6979	-	250.870	0,6979
160107	Filtri dell'olio	140	-	140	0,0004	-	140	0,0004
160215	Componenti pericolosi rimossi da apparecchiature fuori uso	-	-	-	0,0000	-	-	0,0000
160216	Componenti rimossi da apparecchiature fuori uso, diversi da quelli di cui alla voce 160215	350	-	416	0,0012	-	416	0,0012
160505	Gas in contenitori a pressione, diversi da quelli di cui alla voce 16 05 04	-	-	-	0,0000	-	-	0,0000
160601	Batterie al piombo	112	-	112	0,0003	-	112	0,0003
160602	Batterie al nichel-cadmio	-	-	-	0,0000	-	-	0,0000

Produzione Rifiuti Urbani - Mese di Aprile 2015

CER	Descrizione	I Copia		IV Copia				
		Kg R1~R13	Kg D1~D15	Kg R1~R13	% (R)	Kg D1~D15	Totale	% (T)
160603	Batterie contenenti mercurio	-	-	-	0,0000	-	-	0,0000
170107 170904	Rifiuti misti dell'attività di costruzione e demolizione, diversi da quelli di cui alle voci 17 09 01, 17 09 02 e 17 09 03; Miscugli o scorie di cemento, mattoni, mattonelle e ceramiche, diverse da quelle di cui alla voce 17 01 06	186.510	-	273.140	0,7599	-	273.140	0,7599
200101	Carta e cartone	1.285.130	-	1.308.130	3,6394	-	1.308.130	3,6394
200102	Vetro	1.834.256	4.620	1.991.370	5,5402	4.620	1.995.990	5,5531
200108	Rifiuti biodegradabili di cucine e mense	9.593.975	-	10.327.910	28,7334	-	10.327.910	28,7334
200108	<i>Autocompostaggio D.G.R. 384/2012</i>	-	-	87.721	0,2440	-	87.721	0,2440
200110	Abbigliamento	116.904	-	104.539	0,2908	-	104.539	0,2908
200111	Prodotti tessili	45.640	-	39.960	0,1112	-	39.960	0,1112
200121	Tubi fluorescenti ed altri rifiuti contenenti mercurio	830	-	830	0,0023	-	830	0,0023
200123	Apparecchiature fuori uso contenenti clorofluorocarburi	86.220	-	78.900	0,2195	-	78.900	0,2195
200125	Oli e grassi commestibili	12.180	-	12.180	0,0339	-	12.180	0,0339
200126	Oli e grassi diversi da quelli di cui alla voce 20 01 25	-	-	-	0,0000	-	-	0,0000
200127	Vernici, inchiostri, adesivi e resine contenenti sostanze pericolose	1.600	-	1.286	0,0036	-	1.286	0,0036
200128	Vernici, inchiostri, adesivi e resine diversi da quelli di cui alla voce 20 01 27	600	-	472	0,0013	-	472	0,0013
200131	Medicinali citotossici e citostatici	-	-	-	0,0000	-	-	0,0000
200132	Medicinali diversi da quelli di cui alla voce 20 01 31	810	3.199	1.436	0,0040	3.115	4.551	0,0127
200133	Batterie e accumulatori di cui alle voci 16 06 01, 16 06 02 e 16 06 03 nonché batterie e accumulatori non suddivisi contenenti tali batterie	12.628	-	4.737	0,0132	-	4.737	0,0132
200134	Batterie e accumulatori diversi da quelli di cui alla voce 20 01 33	317	-	324	0,0009	-	324	0,0009
200135	Apparecchiature elettriche ed elettroniche fuori uso, diverse da quelle di cui alla voce 20 01 21 e 20 01 23, contenenti componenti pericolosi (6)	93.620	-	95.280	0,2651	-	95.280	0,2651
200136	Apparecchiature elettriche ed elettroniche fuori uso, diverse da quelle di cui alle voci 20 01 21, 20 01 23 e 20 01 35	41.110	800	40.830	0,1136	1.400	42.230	0,1175
200137	Legno, contenente sostanze pericolose	-	-	-	0,0000	-	-	0,0000

Produzione Rifiuti Urbani - Mese di Aprile 2015

CER	Descrizione	I Copia		IV Copia				
		Kg R1~R13	Kg D1~D15	Kg R1~R13	% (R)	Kg D1~D15	Totale	% (T)
200138	Legno, diverso da quello di cui alla voce 20 01 37	294.710	-	290.470	0,8081	-	290.470	0,8081
200139	Plastica	95.880	-	82.100	0,2284	-	82.100	0,2284
200140	Metallo	91.620	-	78.950	0,2196	-	78.950	0,2196
200141	Rifiuti prodotti dalla pulizia di camini e ciminere	-	-	-	0,0000	-	-	0,0000
200199	Altre frazioni non specificate altrimenti	-	-	-	0,0000	-	-	0,0000
200201	Rifiuti biodegradabili	808.630	-	962.770	2,6785	-	962.770	2,6785
200203	Altri rifiuti non biodegradabili	-	16.771	-	0,0000	13.071	13.071	0,0364
200301	Rifiuti urbani non differenziati	-	13.601.040	-	0,0000	14.148.810	14.148.810	39,3636
200302	Rifiuti dei mercati	-	-	-	0,0000	-	-	0,0000
200303	Residui della pulizia stradale	119.490	-	134.974	0,3755	-	134.974	0,3755
200303	<i>Scarto su residui della pulizia stradale</i>	-	51.210	-	-	57.846	57.846	0,1609
200307	Rifiuti ingombranti	1.019.660	-	950.210	2,6436	-	950.210	2,6436
	Totale	20.892.750	14.222.971	21.229.472	59,0628	14.714.445	35.943.918	100,0000

Scarti IV copia	Kg Scarto
	0
Scarto sul codice 150106 - DGR 384/2012	482.613
	0
Scarto sul codice 200303 - DGR 384/2012	57.846

Limiti IV copia	Kg Esclusi
	0
Limite in Kg. sui codici 170107 e 170904 - DGR 384/2012	520
	0
Limite in Kg. sul codice 160103 - DGR 384/2012	457.310

Altri casi IV copia	Totale
	-
DGR 384/2012 - Altri CER non compresi nel calcolo della percentuale di R.D.	781.570

Produzione procapite mensile in Kg
32,346

RACCOLTA DIFFERENZIATA
59,06%

Produzione Rifiuti Urbani - Mese di Maggio 2015

CER	Descrizione	I Copia		IV Copia				
		Kg R1~R13	Kg D1~D15	Kg R1~R13	% (R)	Kg D1~D15	Totale	% (T)
080318	Toner per stampa esauriti, diversi da quelli di cui alla voce 08 03 17	600	740	682	0,0018	450	1.132	0,0030
130205	Scarti di olio minerale per motori, ingranaggi e lubrificazione, non clorurati	-	-	-	0,0000	-	-	0,0000
130206	Scarti di olio sintetico per motori, ingranaggi e lubrificazione	-	-	-	0,0000	-	-	0,0000
130207	Olio per motori, ingranaggi e lubrificazione, facilmente biodegradabile	-	-	-	0,0000	-	-	0,0000
130208	Altri oli per motori, ingranaggi e lubrificazione	500	-	500	0,0013	-	500	0,0013
150101	Imballaggi in carta e cartone	1.294.030	2.350	1.209.200	3,1992	2.120	1.211.320	3,2048
150102	Imballaggi in plastica	370.050	800	222.590	0,5889	800	223.390	0,5910
150103	Imballaggi in legno	32.310	-	33.120	0,0876	-	33.120	0,0876
150104	Imballaggi metallici	46.650	-	32.710	0,0865	-	32.710	0,0865
150105	Imballaggi in materiali compositi	-	-	-	0,0000	-	-	0,0000
150106	Imballaggi in materiali misti	2.300.980	3.000	2.123.912	5,6192	3.320	2.127.232	5,6280
150106	<i>Scarto su imballaggi in materiali misti</i>	-	489.990	-	-	468.638	468.638	1,2399
150107	Imballaggi in vetro	314.320	-	349.280	0,9241	-	349.280	0,9241
150109	Imballaggi in materia tessile	-	-	-	0,0000	-	-	0,0000
150110	Imballaggi contenenti residui di sostanze pericolose o contaminati da tali sostanze	2.800	-	2.150	0,0057	-	2.150	0,0057
150111	Imballaggi metallici contenenti matrici solide porose pericolose (ad esempio amianto), compresi i contenitori a pressione vuoti	-	-	-	0,0000	-	-	0,0000
160103	Pneumatici fuori uso	1.134.802	-	44.240	0,1170	-	44.240	0,1170
160107	Filtri dell'olio	-	-	-	0,0000	-	-	0,0000
160215	Componenti pericolosi rimossi da apparecchiature fuori uso	-	-	-	0,0000	-	-	0,0000
160216	Componenti rimossi da apparecchiature fuori uso, diversi da quelli di cui alla voce 160215	268	-	305	0,0008	-	305	0,0008
160505	Gas in contenitori a pressione, diversi da quelli di cui alla voce 16 05 04	-	-	-	0,0000	-	-	0,0000
160601	Batterie al piombo	645	-	645	0,0017	-	645	0,0017
160602	Batterie al nichel-cadmio	-	-	-	0,0000	-	-	0,0000

Produzione Rifiuti Urbani - Mese di Maggio 2015

CER	Descrizione	I Copia		IV Copia				
		Kg R1~R13	Kg D1~D15	Kg R1~R13	% (R)	Kg D1~D15	Totale	% (T)
160603	Batterie contenenti mercurio	-	-	-	0,0000	-	-	0,0000
170107 170904	Rifiuti misti dell'attività di costruzione e demolizione, diversi da quelli di cui alle voci 17 09 01, 17 09 02 e 17 09 03; Miscugli o scorie di cemento, mattoni, mattonelle e ceramiche, diverse da quelle di cui alla voce 17 01 06	237.680	-	315.380	0,8344	-	315.380	0,8344
200101	Carta e cartone	1.447.960	-	1.517.116	4,0138	-	1.517.116	4,0138
200102	Vetro	2.014.100	4.000	2.126.730	5,6267	4.840	2.131.570	5,6395
200108	Rifiuti biodegradabili di cucine e mense	9.798.166	1.060	10.346.730	27,3743	1.060	10.347.790	27,3771
200108	<i>Autocompostaggio D.G.R. 384/2012</i>	-	-	91.080	0,2410	-	91.080	0,2410
200110	Abbigliamento	196.306	-	205.426	0,5435	-	205.426	0,5435
200111	Prodotti tessili	51.170	-	46.050	0,1218	-	46.050	0,1218
200121	Tubi fluorescenti ed altri rifiuti contenenti mercurio	3.490	-	1.820	0,0048	-	1.820	0,0048
200123	Apparecchiature fuori uso contenenti clorofluorocarburi	90.690	-	83.950	0,2221	-	83.950	0,2221
200125	Oli e grassi commestibili	25.225	-	24.793	0,0656	-	24.793	0,0656
200126	Oli e grassi diversi da quelli di cui alla voce 20 01 25	400	-	400	0,0011	-	400	0,0011
200127	Vernici, inchiostri, adesivi e resine contenenti sostanze pericolose	900	8.400	780	0,0021	840	1.620	0,0043
200128	Vernici, inchiostri, adesivi e resine diversi da quelli di cui alla voce 20 01 27	300	-	210	0,0006	-	210	0,0006
200131	Medicinali citotossici e citostatici	-	-	-	0,0000	-	-	0,0000
200132	Medicinali diversi da quelli di cui alla voce 20 01 31	6.640	2.507	5.619	0,0149	2.007	7.626	0,0202
200133	Batterie e accumulatori di cui alle voci 16 06 01, 16 06 02 e 16 06 03 nonché batterie e accumulatori non suddivisi contenenti tali batterie	945	-	1.051	0,0028	-	1.051	0,0028
200134	Batterie e accumulatori diversi da quelli di cui alla voce 20 01 33	1.300	-	1.168	0,0031	-	1.168	0,0031
200135	Apparecchiature elettriche ed elettroniche fuori uso, diverse da quelle di cui alla voce 20 01 21 e 20 01 23, contenenti componenti pericolosi (6)	92.910	-	93.060	0,2462	-	93.060	0,2462
200136	Apparecchiature elettriche ed elettroniche fuori uso, diverse da quelle di cui alle voci 20 01 21, 20 01 23 e 20 01 35	39.720	-	36.050	0,0954	-	36.050	0,0954
200137	Legno, contenente sostanze pericolose	-	-	-	0,0000	-	-	0,0000

Produzione Rifiuti Urbani - Mese di Maggio 2015

CER	Descrizione	I Copia		IV Copia				
		Kg R1~R13	Kg D1~D15	Kg R1~R13	% (R)	Kg D1~D15	Totale	% (T)
200138	Legno, diverso da quello di cui alla voce 20 01 37	331.910	-	340.160	0,9000	-	340.160	0,9000
200139	Plastica	97.940	-	75.590	0,2000	-	75.590	0,2000
200140	Metallo	87.510	-	68.550	0,1814	-	68.550	0,1814
200141	Rifiuti prodotti dalla pulizia di camini e ciminiera	-	-	-	0,0000	-	-	0,0000
200199	Altre frazioni non specificate altrimenti	-	-	-	0,0000	-	-	0,0000
200201	Rifiuti biodegradabili	1.639.700	-	1.961.190	5,1887	-	1.961.190	5,1887
200203	Altri rifiuti non biodegradabili	-	9.790	-	0,0000	9.830	9.830	0,0260
200301	Rifiuti urbani non differenziati	-	14.287.400	-	0,0000	14.759.830	14.759.830	39,0501
200302	Rifiuti dei mercati	-	-	-	0,0000	-	-	0,0000
200303	Residui della pulizia stradale	124.502	-	138.691	0,3669	-	138.691	0,3669
200303	<i>Scarto su residui della pulizia stradale</i>	-	53.358	-	-	59.439	59.439	0,1573
200307	Rifiuti ingombranti	986.340	-	983.086	2,6010	-	983.086	2,6010
	Totale	22.773.759	14.863.395	22.484.014	59,4859	15.313.174	37.797.188	100,0000

Scarti IV copia	Kg Scarto
	0
Scarto sul codice 150106 - DGR 384/2012	468.638
	0
Scarto sul codice 200303 - DGR 384/2012	59.439

Limiti IV copia	Kg Esclusi
	0
Limite in Kg. sui codici 170107 e 170904 - DGR 384/2012	9.190
	0
Limite in Kg. sul codice 160103 - DGR 384/2012	1.135.920

Altri casi IV copia	Totale
	-
DGR 384/2012 - Altri CER non compresi nel calcolo della percentuale di R.D.	794.237

Produzione procapite mensile in Kg
34,015

RACCOLTA DIFFERENZIATA
59,49%

Produzione Rifiuti Urbani - Mese di Giugno 2015

CER	Descrizione	I Copia		IV Copia				
		Kg R1~R13	Kg D1~D15	Kg R1~R13	% (R)	Kg D1~D15	Totale	% (T)
080318	Toner per stampa esauriti, diversi da quelli di cui alla voce 08 03 17	300	1.180	40	0,0001	980	1.020	0,0026
130205	Scarti di olio minerale per motori, ingranaggi e lubrificazione, non clorurati	-	-	-	0,0000	-	-	0,0000
130206	Scarti di olio sintetico per motori, ingranaggi e lubrificazione	-	-	-	0,0000	-	-	0,0000
130207	Olio per motori, ingranaggi e lubrificazione, facilmente biodegradabile	-	-	-	0,0000	-	-	0,0000
130208	Altri oli per motori, ingranaggi e lubrificazione	-	-	-	0,0000	-	-	0,0000
150101	Imballaggi in carta e cartone	1.255.120	600	1.212.230	3,1313	700	1.212.930	3,1331
150102	Imballaggi in plastica	251.710	-	215.850	0,5576	-	215.850	0,5576
150103	Imballaggi in legno	27.780	-	27.570	0,0712	-	27.570	0,0712
150104	Imballaggi metallici	53.140	-	41.240	0,1065	-	41.240	0,1065
150105	Imballaggi in materiali compositi	-	-	-	0,0000	-	-	0,0000
150106	Imballaggi in materiali misti	2.361.581	-	2.246.639	5,8033	-	2.246.639	5,8033
150106	<i>Scarto su imballaggi in materiali misti</i>	-	502.809	-	-	500.940	500.940	1,2940
150107	Imballaggi in vetro	410.220	-	539.070	1,3925	-	539.070	1,3925
150109	Imballaggi in materia tessile	400	-	400	0,0010	-	400	0,0010
150110	Imballaggi contenenti residui di sostanze pericolose o contaminati da tali sostanze	-	-	-	0,0000	-	-	0,0000
150111	Imballaggi metallici contenenti matrici solide porose pericolose (ad esempio amianto), compresi i contenitori a pressione vuoti	-	-	-	0,0000	-	-	0,0000
160103	Pneumatici fuori uso	969.527	-	36.137	0,0933	-	36.137	0,0933
160107	Filtri dell'olio	-	-	-	0,0000	-	-	0,0000
160215	Componenti pericolosi rimossi da apparecchiature fuori uso	-	-	-	0,0000	-	-	0,0000
160216	Componenti rimossi da apparecchiature fuori uso, diversi da quelli di cui alla voce 160215	348	-	343	0,0009	-	343	0,0009
160505	Gas in contenitori a pressione, diversi da quelli di cui alla voce 16 05 04	-	-	-	0,0000	-	-	0,0000
160601	Batterie al piombo	60	-	60	0,0002	-	60	0,0002
160602	Batterie al nichel-cadmio	-	-	-	0,0000	-	-	0,0000

Produzione Rifiuti Urbani - Mese di Giugno 2015

CER	Descrizione	I Copia		IV Copia				
		Kg R1~R13	Kg D1~D15	Kg R1~R13	% (R)	Kg D1~D15	Totale	% (T)
160603	Batterie contenenti mercurio	-	-	-	0,0000	-	-	0,0000
170107 170904	Rifiuti misti dell'attività di costruzione e demolizione, diversi da quelli di cui alle voci 17 09 01, 17 09 02 e 17 09 03; Miscugli o scorie di cemento, mattoni, mattonelle e ceramiche, diverse da quelle di cui alla voce 17 01 06	171.680	-	201.320	0,5200	-	201.320	0,5200
200101	Carta e cartone	1.411.422	-	1.492.100	3,8542	-	1.492.100	3,8542
200102	Vetro	1.982.690	-	2.244.300	5,7972	-	2.244.300	5,7972
200108	Rifiuti biodegradabili di cucine e mense	10.108.740	-	11.277.910	29,1318	-	11.277.910	29,1318
200108	<i>Autocompostaggio D.G.R. 384/2012</i>	-	-	88.334	0,2282	-	88.334	0,2282
200110	Abbigliamento	153.800	-	140.046	0,3618	-	140.046	0,3618
200111	Prodotti tessili	43.890	-	41.000	0,1059	-	41.000	0,1059
200121	Tubi fluorescenti ed altri rifiuti contenenti mercurio	760	-	740	0,0019	-	740	0,0019
200123	Apparecchiature fuori uso contenenti clorofluorocarburi	131.950	-	119.670	0,3091	-	119.670	0,3091
200125	Oli e grassi commestibili	12.395	-	12.345	0,0319	-	12.345	0,0319
200126	Oli e grassi diversi da quelli di cui alla voce 20 01 25	-	-	-	0,0000	-	-	0,0000
200127	Vernici, inchiostri, adesivi e resine contenenti sostanze pericolose	-	760	-	0,0000	760	760	0,0020
200128	Vernici, inchiostri, adesivi e resine diversi da quelli di cui alla voce 20 01 27	-	-	-	0,0000	-	-	0,0000
200131	Medicinali citotossici e citostatici	-	-	-	0,0000	-	-	0,0000
200132	Medicinali diversi da quelli di cui alla voce 20 01 31	1.733	7.435	1.509	0,0039	4.303	5.812	0,0150
200133	Batterie e accumulatori di cui alle voci 16 06 01, 16 06 02 e 16 06 03 nonché batterie e accumulatori non suddivisi contenenti tali batterie	3.630	-	3.755	0,0097	-	3.755	0,0097
200134	Batterie e accumulatori diversi da quelli di cui alla voce 20 01 33	716	-	612	0,0016	-	612	0,0016
200135	Apparecchiature elettriche ed elettroniche fuori uso, diverse da quelle di cui alla voce 20 01 21 e 20 01 23, contenenti componenti pericolosi (6)	107.870	-	110.760	0,2861	-	110.760	0,2861
200136	Apparecchiature elettriche ed elettroniche fuori uso, diverse da quelle di cui alle voci 20 01 21, 20 01 23 e 20 01 35	53.260	-	46.510	0,1201	-	46.510	0,1201
200137	Legno, contenente sostanze pericolose	-	-	-	0,0000	-	-	0,0000

Produzione Rifiuti Urbani - Mese di Giugno 2015

CER	Descrizione	I Copia		IV Copia				
		Kg R1~R13	Kg D1~D15	Kg R1~R13	% (R)	Kg D1~D15	Totale	% (T)
200138	Legno, diverso da quello di cui alla voce 20 01 37	341.710	-	346.020	0,8938	-	346.020	0,8938
200139	Plastica	109.320	-	81.540	0,2106	-	81.540	0,2106
200140	Metallo	109.500	-	89.110	0,2302	-	89.110	0,2302
200141	Rifiuti prodotti dalla pulizia di camini e ciminiera	-	-	-	0,0000	-	-	0,0000
200199	Altre frazioni non specificate altrimenti	-	-	-	0,0000	-	-	0,0000
200201	Rifiuti biodegradabili	546.980	-	632.010	1,6325	-	632.010	1,6325
200203	Altri rifiuti non biodegradabili	-	18.360	-	0,0000	19.150	19.150	0,0495
200301	Rifiuti urbani non differenziati	-	15.776.070	-	0,0000	15.667.750	15.667.750	40,4711
200302	Rifiuti dei mercati	-	-	-	0,0000	-	-	0,0000
200303	Residui della pulizia stradale	166.181	-	188.504	0,4869	-	188.504	0,4869
200303	<i>Scarto su residui della pulizia stradale</i>	-	71.221	-	-	80.788	80.788	0,2087
200307	Rifiuti ingombranti	1.030.960	-	1.000.350	2,5840	-	1.000.350	2,5840
	Totale	21.819.374	16.378.434	22.438.024	57,9593	16.275.371	38.713.395	100,0000

Scarti IV copia	Kg Scarto
	0
Scarto sul codice 150106 - DGR 384/2012	500.940
	0
Scarto sul codice 200303 - DGR 384/2012	80.788

Limiti IV copia	Kg Esclusi
	0
	0
	0
Limite in Kg. sul codice 160103 - DGR 384/2012	1.018.210

Altri casi IV copia	Totale
	-
DGR 384/2012 - Altri CER non compresi nel calcolo della percentuale di R.D.	205.109

Produzione procapite mensile in Kg
34,844

RACCOLTA DIFFERENZIATA
57,96%

Produzione Rifiuti Urbani - Mese di Luglio 2015

CER	Descrizione	I Copia		IV Copia				
		Kg R1~R13	Kg D1~D15	Kg R1~R13	% (R)	Kg D1~D15	Totale	% (T)
080318	Toner per stampa esauriti, diversi da quelli di cui alla voce 08 03 17	1.640	200	1.250	0,0029	380	1.630	0,0038
130205	Scarti di olio minerale per motori, ingranaggi e lubrificazione, non clorurati	-	-	-	0,0000	-	-	0,0000
130206	Scarti di olio sintetico per motori, ingranaggi e lubrificazione	-	-	-	0,0000	-	-	0,0000
130207	Olio per motori, ingranaggi e lubrificazione, facilmente biodegradabile	-	-	-	0,0000	-	-	0,0000
130208	Altri oli per motori, ingranaggi e lubrificazione	300	-	300	0,0007	-	300	0,0007
150101	Imballaggi in carta e cartone	1.378.930	1.450	1.269.100	2,9388	1.340	1.270.440	2,9419
150102	Imballaggi in plastica	348.440	2.000	296.140	0,6858	3.660	299.800	0,6942
150103	Imballaggi in legno	25.570	-	25.560	0,0592	-	25.560	0,0592
150104	Imballaggi metallici	55.930	-	47.440	0,1099	-	47.440	0,1099
150105	Imballaggi in materiali compositi	-	-	-	0,0000	-	-	0,0000
150106	Imballaggi in materiali misti	2.912.128	-	2.753.044	6,3751	-	2.753.044	6,3751
150106	<i>Scarto su imballaggi in materiali misti</i>	-	608.804	-	-	599.054	599.054	1,3872
150107	Imballaggi in vetro	491.150	-	531.680	1,2312	-	531.680	1,2312
150109	Imballaggi in materia tessile	-	-	-	0,0000	-	-	0,0000
150110	Imballaggi contenenti residui di sostanze pericolose o contaminati da tali sostanze	1.850	500	1.400	0,0032	240	1.640	0,0038
150111	Imballaggi metallici contenenti matrici solide porose pericolose (ad esempio amianto), compresi i contenitori a pressione vuoti	-	-	-	0,0000	-	-	0,0000
160103	Pneumatici fuori uso	21.460	-	19.145	0,0443	-	19.145	0,0443
160107	Filtri dell'olio	30	-	18	0,0000	-	18	0,0000
160215	Componenti pericolosi rimossi da apparecchiature fuori uso	-	-	-	0,0000	-	-	0,0000
160216	Componenti rimossi da apparecchiature fuori uso, diversi da quelli di cui alla voce 160215	100	-	109	0,0003	-	109	0,0003
160505	Gas in contenitori a pressione, diversi da quelli di cui alla voce 16 05 04	-	-	-	0,0000	-	-	0,0000
160601	Batterie al piombo	-	-	-	0,0000	-	-	0,0000
160602	Batterie al nichel-cadmio	-	-	-	0,0000	-	-	0,0000

Produzione Rifiuti Urbani - Mese di Luglio 2015

CER	Descrizione	I Copia		IV Copia				
		Kg R1~R13	Kg D1~D15	Kg R1~R13	% (R)	Kg D1~D15	Totale	% (T)
160603	Batterie contenenti mercurio	-	-	-	0,0000	-	-	0,0000
170107 170904	Rifiuti misti dell'attività di costruzione e demolizione, diversi da quelli di cui alle voci 17 09 01, 17 09 02 e 17 09 03; Miscugli o scorie di cemento, mattoni, mattonelle e ceramiche, diverse da quelle di cui alla voce 17 01 06	432.180	-	491.980	1,1393	-	491.980	1,1393
200101	Carta e cartone	1.582.792	-	1.639.120	3,7956	-	1.639.120	3,7956
200102	Vetro	2.428.090	-	2.688.310	6,2252	-	2.688.310	6,2252
200108	Rifiuti biodegradabili di cucine e mense	11.837.155	1.140	13.582.390	31,4522	1.140	13.583.530	31,4548
200108	<i>Autocompostaggio D.G.R. 384/2012</i>	-	-	91.524	0,2119	-	91.524	0,2119
200110	Abbigliamento	77.505	-	77.217	0,1788	-	77.217	0,1788
200111	Prodotti tessili	52.110	-	47.660	0,1104	-	47.660	0,1104
200121	Tubi fluorescenti ed altri rifiuti contenenti mercurio	1.820	-	1.660	0,0038	-	1.660	0,0038
200123	Apparecchiature fuori uso contenenti clorofluorocarburi	125.390	-	119.645	0,2771	-	119.645	0,2771
200125	Oli e grassi commestibili	31.127	-	29.767	0,0689	-	29.767	0,0689
200126	Oli e grassi diversi da quelli di cui alla voce 20 01 25	200	-	200	0,0005	-	200	0,0005
200127	Vernici, inchiostri, adesivi e resine contenenti sostanze pericolose	300	150	620	0,0014	260	880	0,0020
200128	Vernici, inchiostri, adesivi e resine diversi da quelli di cui alla voce 20 01 27	100	-	310	0,0007	-	310	0,0007
200131	Medicinali citotossici e citostatici	-	-	-	0,0000	-	-	0,0000
200132	Medicinali diversi da quelli di cui alla voce 20 01 31	1.140	3.520	656	0,0015	3.039	3.695	0,0086
200133	Batterie e accumulatori di cui alle voci 16 06 01, 16 06 02 e 16 06 03 nonché batterie e accumulatori non suddivisi contenenti tali batterie	1.205	-	1.173	0,0027	-	1.173	0,0027
200134	Batterie e accumulatori diversi da quelli di cui alla voce 20 01 33	723	-	687	0,0016	-	687	0,0016
200135	Apparecchiature elettriche ed elettroniche fuori uso, diverse da quelle di cui alla voce 20 01 21 e 20 01 23, contenenti componenti pericolosi (6)	105.550	-	109.745	0,2541	-	109.745	0,2541
200136	Apparecchiature elettriche ed elettroniche fuori uso, diverse da quelle di cui alle voci 20 01 21, 20 01 23 e 20 01 35	35.630	-	36.530	0,0846	-	36.530	0,0846
200137	Legno, contenente sostanze pericolose	-	-	-	0,0000	-	-	0,0000

Produzione Rifiuti Urbani - Mese di Luglio 2015

CER	Descrizione	I Copia		IV Copia				
		Kg R1~R13	Kg D1~D15	Kg R1~R13	% (R)	Kg D1~D15	Totale	% (T)
200138	Legno, diverso da quello di cui alla voce 20 01 37	364.310	-	338.700	0,7843	-	338.700	0,7843
200139	Plastica	109.900	-	84.300	0,1952	-	84.300	0,1952
200140	Metallo	140.230	-	110.150	0,2551	-	110.150	0,2551
200141	Rifiuti prodotti dalla pulizia di camini e ciminiera	-	-	-	0,0000	-	-	0,0000
200199	Altre frazioni non specificate altrimenti	-	-	-	0,0000	-	-	0,0000
200201	Rifiuti biodegradabili	469.470	-	476.120	1,1025	-	476.120	1,1025
200203	Altri rifiuti non biodegradabili	-	2.600	-	0,0000	3.600	3.600	0,0083
200301	Rifiuti urbani non differenziati	-	15.927.942	-	0,0000	16.413.560	16.413.560	38,0082
200302	Rifiuti dei mercati	-	-	-	0,0000	-	-	0,0000
200303	Residui della pulizia stradale	118.538	-	134.673	0,3119	-	134.673	0,3119
200303	<i>Scarto su residui della pulizia stradale</i>	-	50.802	-	-	57.717	57.717	0,1337
200307	Rifiuti ingombranti	1.122.550	-	1.091.940	2,5286	-	1.091.940	2,5286
	Totale	24.275.543	16.599.108	26.100.263	60,4393	17.083.990	43.184.253	100,0000

Scarti IV copia	Kg Scarto
	0
Scarto sul codice 150106 - DGR 384/2012	599.054
	0
Scarto sul codice 200303 - DGR 384/2012	57.717

Limiti IV copia	Kg Esclusi
	0
Limite in Kg. sui codici 170107 e 170904 - DGR 384/2012	13.800
	0
Limite in Kg. sul codice 160103 - DGR 384/2012	2.475

Altri casi IV copia	Totale
	-
DGR 384/2012 - Altri CER non compresi nel calcolo della percentuale di R.D.	795.894

Produzione procapite mensile in Kg
38,874

RACCOLTA DIFFERENZIATA
60,44%

Produzione Rifiuti Urbani - Mese di Agosto 2015

CER	Descrizione	I Copia		IV Copia				
		Kg R1~R13	Kg D1~D15	Kg R1~R13	% (R)	Kg D1~D15	Totale	% (T)
080318	Toner per stampa esauriti, diversi da quelli di cui alla voce 08 03 17	1.140	50	1.140	0,0026	140	1.280	0,0029
130205	Scarti di olio minerale per motori, ingranaggi e lubrificazione, non clorurati	-	-	-	0,0000	-	-	0,0000
130206	Scarti di olio sintetico per motori, ingranaggi e lubrificazione	-	-	-	0,0000	-	-	0,0000
130207	Olio per motori, ingranaggi e lubrificazione, facilmente biodegradabile	-	-	-	0,0000	-	-	0,0000
130208	Altri oli per motori, ingranaggi e lubrificazione	-	-	-	0,0000	-	-	0,0000
150101	Imballaggi in carta e cartone	1.250.900	7.500	1.180.840	2,6674	5.960	1.186.800	2,6808
150102	Imballaggi in plastica	262.670	-	255.870	0,5780	-	255.870	0,5780
150103	Imballaggi in legno	28.380	-	28.800	0,0651	-	28.800	0,0651
150104	Imballaggi metallici	53.280	-	48.070	0,1086	-	48.070	0,1086
150105	Imballaggi in materiali compositi	-	-	-	0,0000	-	-	0,0000
150106	Imballaggi in materiali misti	2.885.086	3.000	2.776.406	6,2716	1.000	2.777.406	6,2738
150106	<i>Scarto su imballaggi in materiali misti</i>	-	622.559	-	-	633.004	633.004	1,4299
150107	Imballaggi in vetro	553.160	-	568.210	1,2835	-	568.210	1,2835
150109	Imballaggi in materia tessile	-	-	-	0,0000	-	-	0,0000
150110	Imballaggi contenenti residui di sostanze pericolose o contaminati da tali sostanze	1.000	-	1.170	0,0026	-	1.170	0,0026
150111	Imballaggi metallici contenenti matrici solide porose pericolose (ad esempio amianto), compresi i contenitori a pressione vuoti	-	-	-	0,0000	-	-	0,0000
160103	Pneumatici fuori uso	31.380	-	14.260	0,0322	-	14.260	0,0322
160107	Filtri dell'olio	-	-	-	0,0000	-	-	0,0000
160215	Componenti pericolosi rimossi da apparecchiature fuori uso	-	-	-	0,0000	-	-	0,0000
160216	Componenti rimossi da apparecchiature fuori uso, diversi da quelli di cui alla voce 160215	50	-	57	0,0001	-	57	0,0001
160505	Gas in contenitori a pressione, diversi da quelli di cui alla voce 16 05 04	-	-	-	0,0000	-	-	0,0000
160601	Batterie al piombo	755	-	755	0,0017	-	755	0,0017
160602	Batterie al nichel-cadmio	-	-	-	0,0000	-	-	0,0000

Produzione Rifiuti Urbani - Mese di Agosto 2015

CER	Descrizione	I Copia		IV Copia				
		Kg R1~R13	Kg D1~D15	Kg R1~R13	% (R)	Kg D1~D15	Totale	% (T)
160603	Batterie contenenti mercurio	-	-	-	0,0000	-	-	0,0000
170107 170904	Rifiuti misti dell'attività di costruzione e demolizione, diversi da quelli di cui alle voci 17 09 01, 17 09 02 e 17 09 03; Miscugli o scorie di cemento, mattoni, mattonelle e ceramiche, diverse da quelle di cui alla voce 17 01 06	59.000	-	75.040	0,1695	-	75.040	0,1695
200101	Carta e cartone	1.392.400	-	1.475.540	3,3331	-	1.475.540	3,3331
200102	Vetro	2.515.610	-	2.852.080	6,4425	-	2.852.080	6,4425
200108	Rifiuti biodegradabili di cucine e mense	13.838.980	1.480	13.835.860	31,2536	1.480	13.837.340	31,2569
200108	<i>Autocompostaggio D.G.R. 384/2012</i>	-	-	91.763	0,2073	-	91.763	0,2073
200110	Abbigliamento	87.918	-	80.298	0,1814	-	80.298	0,1814
200111	Prodotti tessili	35.380	-	29.440	0,0665	-	29.440	0,0665
200121	Tubi fluorescenti ed altri rifiuti contenenti mercurio	210	-	210	0,0005	-	210	0,0005
200123	Apparecchiature fuori uso contenenti clorofluorocarburi	126.930	-	109.831	0,2481	-	109.831	0,2481
200125	Oli e grassi commestibili	28.105	-	30.355	0,0686	-	30.355	0,0686
200126	Oli e grassi diversi da quelli di cui alla voce 20 01 25	-	-	-	0,0000	-	-	0,0000
200127	Vernici, inchiostri, adesivi e resine contenenti sostanze pericolose	400	-	476	0,0011	-	476	0,0011
200128	Vernici, inchiostri, adesivi e resine diversi da quelli di cui alla voce 20 01 27	-	-	-	0,0000	-	-	0,0000
200131	Medicinali citotossici e citostatici	-	-	-	0,0000	-	-	0,0000
200132	Medicinali diversi da quelli di cui alla voce 20 01 31	2.450	2.099	2.999	0,0068	1.629	4.628	0,0105
200133	Batterie e accumulatori di cui alle voci 16 06 01, 16 06 02 e 16 06 03 nonché batterie e accumulatori non suddivisi contenenti tali batterie	2.278	-	2.260	0,0051	-	2.260	0,0051
200134	Batterie e accumulatori diversi da quelli di cui alla voce 20 01 33	848	-	783	0,0018	-	783	0,0018
200135	Apparecchiature elettriche ed elettroniche fuori uso, diverse da quelle di cui alla voce 20 01 21 e 20 01 23, contenenti componenti pericolosi (6)	102.980	-	113.277	0,2559	-	113.277	0,2559
200136	Apparecchiature elettriche ed elettroniche fuori uso, diverse da quelle di cui alle voci 20 01 21, 20 01 23 e 20 01 35	60.990	-	57.022	0,1288	-	57.022	0,1288
200137	Legno, contenente sostanze pericolose	-	-	-	0,0000	-	-	0,0000

Produzione Rifiuti Urbani - Mese di Agosto 2015

CER	Descrizione	I Copia		IV Copia				
		Kg R1~R13	Kg D1~D15	Kg R1~R13	% (R)	Kg D1~D15	Totale	% (T)
200138	Legno, diverso da quello di cui alla voce 20 01 37	300.310	-	293.280	0,6625	-	293.280	0,6625
200139	Plastica	94.320	-	99.600	0,2250	-	99.600	0,2250
200140	Metallo	89.310	-	76.370	0,1725	-	76.370	0,1725
200141	Rifiuti prodotti dalla pulizia di camini e ciminere	-	-	-	0,0000	-	-	0,0000
200199	Altre frazioni non specificate altrimenti	-	-	-	0,0000	-	-	0,0000
200201	Rifiuti biodegradabili	386.040	-	417.460	0,9430	-	417.460	0,9430
200203	Altri rifiuti non biodegradabili	-	2.800	-	0,0000	2.480	2.480	0,0056
200301	Rifiuti urbani non differenziati	-	16.783.321	-	0,0000	17.949.250	17.949.250	40,5452
200302	Rifiuti dei mercati	-	-	-	0,0000	-	-	0,0000
200303	Residui della pulizia stradale	133.315	-	145.663	0,3290	-	145.663	0,3290
200303	<i>Scarto su residui della pulizia stradale</i>	-	57.135	-	-	62.427	62.427	0,1410
200307	Rifiuti ingombranti	960.970	-	947.150	2,1395	-	947.150	2,1395
	Totale	25.286.545	17.479.944	25.612.335	57,8552	18.657.370	44.269.705	100,0000

Scarti IV copia	Kg Scarto
	0
Scarto sul codice 150106 - DGR 384/2012	633.004
	0
Scarto sul codice 200303 - DGR 384/2012	62.427

Limiti IV copia	Kg Esclusi
	0
	0
	0
Limite in Kg. sul codice 160103 - DGR 384/2012	14.920

Altri casi IV copia	Totale
	-
DGR 384/2012 - Altri CER non compresi nel calcolo della percentuale di R.D.	169.680

Produzione procapite mensile in Kg
39,853

RACCOLTA DIFFERENZIATA
57,86%

CER	Descrizione	I Copia		IV Copia				
		Kg R1~R13	Kg D1~D15	Kg R1~R13	% (R)	Kg D1~D15	Totale	% (T)
080318	Toner per stampa esauriti, diversi da quelli di cui alla voce 08 03 17	280	-	280	0,0007	-	280	0,0007
130205	Scarti di olio minerale per motori, ingranaggi e lubrificazione, non clorurati	-	-	-	0,0000	-	-	0,0000
130206	Scarti di olio sintetico per motori, ingranaggi e lubrificazione	-	-	-	0,0000	-	-	0,0000
130207	Olio per motori, ingranaggi e lubrificazione, facilmente biodegradabile	-	-	-	0,0000	-	-	0,0000
130208	Altri oli per motori, ingranaggi e lubrificazione	-	-	-	0,0000	-	-	0,0000
150101	Imballaggi in carta e cartone	1.299.670	-	1.237.970	3,2160	-	1.237.970	3,2160
150102	Imballaggi in plastica	318.870	-	258.140	0,6706	-	258.140	0,6706
150103	Imballaggi in legno	45.050	-	47.800	0,1242	-	47.800	0,1242
150104	Imballaggi metallici	42.280	-	35.790	0,0930	-	35.790	0,0930
150105	Imballaggi in materiali compositi	-	-	-	0,0000	-	-	0,0000
150106	Imballaggi in materiali misti	2.506.157	1.780	2.440.892	6,3409	1.780	2.442.672	6,3455
150106	<i>Scarto su imballaggi in materiali misti</i>	-	535.651	-	-	536.228	536.228	1,3930
150107	Imballaggi in vetro	466.600	-	497.290	1,2918	-	497.290	1,2918
150109	Imballaggi in materia tessile	-	-	-	0,0000	-	-	0,0000
150110	Imballaggi contenenti residui di sostanze pericolose o contaminati da tali sostanze	7.520	-	8.020	0,0208	-	8.020	0,0208
150111	Imballaggi metallici contenenti matrici solide porose pericolose (ad esempio amianto), compresi i contenitori a pressione vuoti	-	-	-	0,0000	-	-	0,0000
160103	Pneumatici fuori uso	52.820	-	44.560	0,1158	-	44.560	0,1158
160107	Filtri dell'olio	-	-	-	0,0000	-	-	0,0000
160215	Componenti pericolosi rimossi da apparecchiature fuori uso	-	-	-	0,0000	-	-	0,0000
160216	Componenti rimossi da apparecchiature fuori uso, diversi da quelli di cui alla voce 160215	350	-	323	0,0008	-	323	0,0008
160505	Gas in contenitori a pressione, diversi da quelli di cui alla voce 16 05 04	-	-	-	0,0000	-	-	0,0000
160601	Batterie al piombo	-	-	-	0,0000	-	-	0,0000
160602	Batterie al nichel-cadmio	-	-	-	0,0000	-	-	0,0000

CER	Descrizione	I Copia		IV Copia				
		Kg R1~R13	Kg D1~D15	Kg R1~R13	% (R)	Kg D1~D15	Totale	% (T)
160603	Batterie contenenti mercurio	-	-	-	0,0000	-	-	0,0000
170107 170904	Rifiuti misti dell'attività di costruzione e demolizione, diversi da quelli di cui alle voci 17 09 01, 17 09 02 e 17 09 03; Miscugli o scorie di cemento, mattoni, mattonelle e ceramiche, diverse da quelle di cui alla voce 17 01 06	207.780	-	232.980	0,6052	-	232.980	0,6052
200101	Carta e cartone	1.455.190	-	1.539.170	3,9984	-	1.539.170	3,9984
200102	Vetro	2.261.980	4.030	2.581.843	6,7070	4.030	2.585.873	6,7175
200108	Rifiuti biodegradabili di cucine e mense	9.759.385	-	10.785.010	28,0169	-	10.785.010	28,0169
200108	<i>Autocompostaggio D.G.R. 384/2012</i>	-	-	88.952	0,2311	-	88.952	0,2311
200110	Abbigliamento	119.836	-	121.882	0,3166	-	121.882	0,3166
200111	Prodotti tessili	60.280	-	63.170	0,1641	-	63.170	0,1641
200121	Tubi fluorescenti ed altri rifiuti contenenti mercurio	1.200	-	1.240	0,0032	-	1.240	0,0032
200123	Apparecchiature fuori uso contenenti clorofluorocarburi	135.320	-	143.570	0,3730	-	143.570	0,3730
200125	Oli e grassi commestibili	27.565	-	27.665	0,0719	-	27.665	0,0719
200126	Oli e grassi diversi da quelli di cui alla voce 20 01 25	-	-	-	0,0000	-	-	0,0000
200127	Vernici, inchiostri, adesivi e resine contenenti sostanze pericolose	850	1.020	729	0,0019	1.020	1.749	0,0045
200128	Vernici, inchiostri, adesivi e resine diversi da quelli di cui alla voce 20 01 27	600	-	590	0,0015	-	590	0,0015
200131	Medicinali citotossici e citostatici	-	-	-	0,0000	-	-	0,0000
200132	Medicinali diversi da quelli di cui alla voce 20 01 31	2.110	8.360	1.627	0,0042	2.951	4.578	0,0119
200133	Batterie e accumulatori di cui alle voci 16 06 01, 16 06 02 e 16 06 03 nonché batterie e accumulatori non suddivisi contenenti tali batterie	9.980	-	2.331	0,0061	-	2.331	0,0061
200134	Batterie e accumulatori diversi da quelli di cui alla voce 20 01 33	1.554	20	1.252	0,0033	20	1.272	0,0033
200135	Apparecchiature elettriche ed elettroniche fuori uso, diverse da quelle di cui alla voce 20 01 21 e 20 01 23, contenenti componenti pericolosi (6)	101.570	-	114.620	0,2978	-	114.620	0,2978
200136	Apparecchiature elettriche ed elettroniche fuori uso, diverse da quelle di cui alle voci 20 01 21, 20 01 23 e 20 01 35	42.800	-	40.830	0,1061	-	40.830	0,1061
200137	Legno, contenente sostanze pericolose	-	-	-	0,0000	-	-	0,0000

CER	Descrizione	I Copia		IV Copia				
		Kg R1~R13	Kg D1~D15	Kg R1~R13	% (R)	Kg D1~D15	Totale	% (T)
200138	Legno, diverso da quello di cui alla voce 20 01 37	363.800	-	327.370	0,8504	-	327.370	0,8504
200139	Plastica	105.560	-	91.170	0,2368	-	91.170	0,2368
200140	Metallo	114.670	-	82.270	0,2137	-	82.270	0,2137
200141	Rifiuti prodotti dalla pulizia di camini e ciminere	-	-	-	0,0000	-	-	0,0000
200199	Altre frazioni non specificate altrimenti	-	-	-	0,0000	-	-	0,0000
200201	Rifiuti biodegradabili	468.080	-	478.770	1,2437	-	478.770	1,2437
200203	Altri rifiuti non biodegradabili	-	3.515	-	0,0000	3.244	3.244	0,0084
200301	Rifiuti urbani non differenziati	-	14.362.030	-	0,0000	15.077.946	15.077.946	39,1690
200302	Rifiuti dei mercati	-	-	-	0,0000	-	-	0,0000
200303	Residui della pulizia stradale	195.370	-	213.598	0,5549	-	213.598	0,5549
200303	<i>Scarto su residui della pulizia stradale</i>	-	83.730	-	-	91.542	91.542	0,2378
200307	Rifiuti ingombranti	1.254.500	-	1.264.150	3,2840	-	1.264.150	3,2840
	Totale	21.429.577	15.000.136	22.775.853	59,1663	15.718.761	38.494.615	100,0000

Scarti IV copia	Kg Scarto
	0
Scarto sul codice 150106 - DGR 384/2012	536.228
	0
Scarto sul codice 200303 - DGR 384/2012	91.542

Limiti IV copia	Kg Esclusi
	0
Limite in Kg. sui codici 170107 e 170904 - DGR 384/2012	12.300
	0
Limite in Kg. sul codice 160103 - DGR 384/2012	9.360

Altri casi IV copia	Totale
	-
DGR 384/2012 - Altri CER non compresi nel calcolo della percentuale di R.D.	273.800

Produzione procapite mensile in Kg
34,646

RACCOLTA DIFFERENZIATA
59,17%

CER	Descrizione	I Copia		IV Copia				
		Kg R1~R13	Kg D1~D15	Kg R1~R13	% (R)	Kg D1~D15	Totale	% (T)
080318	Toner per stampa esauriti, diversi da quelli di cui alla voce 08 03 17	7.405	-	2.682	0,0071	-	2.682	0,0071
130205	Scarti di olio minerale per motori, ingranaggi e lubrificazione, non clorurati	-	-	-	0,0000	-	-	0,0000
130206	Scarti di olio sintetico per motori, ingranaggi e lubrificazione	-	-	-	0,0000	-	-	0,0000
130207	Olio per motori, ingranaggi e lubrificazione, facilmente biodegradabile	-	-	-	0,0000	-	-	0,0000
130208	Altri oli per motori, ingranaggi e lubrificazione	-	-	-	0,0000	-	-	0,0000
150101	Imballaggi in carta e cartone	1.374.540	-	1.301.980	3,4650	-	1.301.980	3,4650
150102	Imballaggi in plastica	343.610	-	252.940	0,6732	-	252.940	0,6732
150103	Imballaggi in legno	46.670	-	41.950	0,1116	-	41.950	0,1116
150104	Imballaggi metallici	48.980	-	42.610	0,1134	-	42.610	0,1134
150105	Imballaggi in materiali compositi	-	-	-	0,0000	-	-	0,0000
150106	Imballaggi in materiali misti	2.351.840	-	2.353.644	6,2639	-	2.353.644	6,2639
150106	<i>Scarto su imballaggi in materiali misti</i>	-	476.540	-	-	506.716	506.716	1,3486
150107	Imballaggi in vetro	438.380	-	456.810	1,2157	-	456.810	1,2157
150109	Imballaggi in materia tessile	-	-	-	0,0000	-	-	0,0000
150110	Imballaggi contenenti residui di sostanze pericolose o contaminati da tali sostanze	3.250	-	3.460	0,0092	-	3.460	0,0092
150111	Imballaggi metallici contenenti matrici solide porose pericolose (ad esempio amianto), compresi i contenitori a pressione vuoti	-	-	-	0,0000	-	-	0,0000
160103	Pneumatici fuori uso	61.660	-	40.395	0,1075	-	40.395	0,1075
160107	Filtri dell'olio	-	-	-	0,0000	-	-	0,0000
160215	Componenti pericolosi rimossi da apparecchiature fuori uso	-	-	-	0,0000	-	-	0,0000
160216	Componenti rimossi da apparecchiature fuori uso, diversi da quelli di cui alla voce 160215	310	-	309	0,0008	-	309	0,0008
160505	Gas in contenitori a pressione, diversi da quelli di cui alla voce 16 05 04	-	-	-	0,0000	-	-	0,0000
160601	Batterie al piombo	870	-	870	0,0023	-	870	0,0023
160602	Batterie al nichel-cadmio	-	-	-	0,0000	-	-	0,0000

CER	Descrizione	I Copia		IV Copia				
		Kg R1~R13	Kg D1~D15	Kg R1~R13	% (R)	Kg D1~D15	Totale	% (T)
160603	Batterie contenenti mercurio	-	-	-	0,0000	-	-	0,0000
170107 170904	Rifiuti misti dell'attività di costruzione e demolizione, diversi da quelli di cui alle voci 17 09 01, 17 09 02 e 17 09 03; Miscugli o scorie di cemento, mattoni, mattonelle e ceramiche, diverse da quelle di cui alla voce 17 01 06	329.050	-	345.630	0,9198	-	345.630	0,9198
200101	Carta e cartone	1.543.441	4.000	1.674.850	4,4574	1.920	1.676.770	4,4625
200102	Vetro	2.029.850	-	2.131.700	5,6732	-	2.131.700	5,6732
200108	Rifiuti biodegradabili di cucine e mense	9.409.570	650	10.240.660	27,2541	790	10.241.450	27,2562
200108	<i>Autocompostaggio D.G.R. 384/2012</i>	-	-	92.139	0,2452	-	92.139	0,2452
200110	Abbigliamento	141.450	-	129.712	0,3452	-	129.712	0,3452
200111	Prodotti tessili	57.000	-	50.480	0,1343	-	50.480	0,1343
200121	Tubi fluorescenti ed altri rifiuti contenenti mercurio	2.080	-	2.140	0,0057	-	2.140	0,0057
200123	Apparecchiature fuori uso contenenti clorofluorocarburi	128.010	-	114.750	0,3054	-	114.750	0,3054
200125	Oli e grassi commestibili	15.720	-	16.172	0,0430	-	16.172	0,0430
200126	Oli e grassi diversi da quelli di cui alla voce 20 01 25	-	-	-	0,0000	-	-	0,0000
200127	Vernici, inchiostri, adesivi e resine contenenti sostanze pericolose	1.750	1.680	1.952	0,0052	1.680	3.632	0,0097
200128	Vernici, inchiostri, adesivi e resine diversi da quelli di cui alla voce 20 01 27	1.200	-	1.157	0,0031	-	1.157	0,0031
200131	Medicinali citotossici e citostatici	-	-	-	0,0000	-	-	0,0000
200132	Medicinali diversi da quelli di cui alla voce 20 01 31	925	5.281	945	0,0025	3.729	4.674	0,0124
200133	Batterie e accumulatori di cui alle voci 16 06 01, 16 06 02 e 16 06 03 nonché batterie e accumulatori non suddivisi contenenti tali batterie	1.275	-	1.536	0,0041	-	1.536	0,0041
200134	Batterie e accumulatori diversi da quelli di cui alla voce 20 01 33	1.156	18	952	0,0025	18	970	0,0026
200135	Apparecchiature elettriche ed elettroniche fuori uso, diverse da quelle di cui alla voce 20 01 21 e 20 01 23, contenenti componenti pericolosi (6)	121.330	-	122.339	0,3256	-	122.339	0,3256
200136	Apparecchiature elettriche ed elettroniche fuori uso, diverse da quelle di cui alle voci 20 01 21, 20 01 23 e 20 01 35	55.275	-	55.766	0,1484	-	55.766	0,1484
200137	Legno, contenente sostanze pericolose	-	-	-	0,0000	-	-	0,0000

CER	Descrizione	I Copia		IV Copia				
		Kg R1~R13	Kg D1~D15	Kg R1~R13	% (R)	Kg D1~D15	Totale	% (T)
200138	Legno, diverso da quello di cui alla voce 20 01 37	376.740	-	380.650	1,0130	-	380.650	1,0130
200139	Plastica	119.400	-	122.170	0,3251	-	122.170	0,3251
200140	Metallo	79.180	-	61.970	0,1649	-	61.970	0,1649
200141	Rifiuti prodotti dalla pulizia di camini e ciminiera	-	-	-	0,0000	-	-	0,0000
200199	Altre frazioni non specificate altrimenti	-	-	-	0,0000	-	-	0,0000
200201	Rifiuti biodegradabili	525.280	-	575.010	1,5303	-	575.010	1,5303
200203	Altri rifiuti non biodegradabili	-	22.000	-	0,0000	16.480	16.480	0,0439
200301	Rifiuti urbani non differenziati	-	14.102.234	-	0,0000	14.995.360	14.995.360	39,9081
200302	Rifiuti dei mercati	-	-	-	0,0000	-	-	0,0000
200303	Residui della pulizia stradale	162.680	-	178.640	0,4754	-	178.640	0,4754
200303	<i>Scarto su residui della pulizia stradale</i>	-	69.720	-	-	76.560	76.560	0,2038
200307	Rifiuti ingombranti	1.140.040	1.000	1.170.385	3,1148	2.140	1.172.525	3,1205
	Totale	20.919.917	14.683.122	21.969.355	58,4684	15.605.393	37.574.748	100,0000

Scarti IV copia	Kg Scarto
	0
Scarto sul codice 150106 - DGR 384/2012	506.716
	0
Scarto sul codice 200303 - DGR 384/2012	76.560

Limiti IV copia	Kg Esclusi
	0
Limite in Kg. sui codici 170107 e 170904 - DGR 384/2012	65.240
	0
Limite in Kg. sul codice 160103 - DGR 384/2012	24.865

Altri casi IV copia	Totale
	-
DGR 384/2012 - Altri CER non compresi nel calcolo della percentuale di R.D.	578.894

Produzione procapite mensile in Kg
33,814

RACCOLTA DIFFERENZIATA
58,47%

CER	Descrizione	I Copia		IV Copia				
		Kg R1~R13	Kg D1~D15	Kg R1~R13	% (R)	Kg D1~D15	Totale	% (T)
080318	Toner per stampa esauriti, diversi da quelli di cui alla voce 08 03 17	2.100	-	1.650	0,0050	-	1.650	0,0050
130205	Scarti di olio minerale per motori, ingranaggi e lubrificazione, non clorurati	-	-	-	0,0000	-	-	0,0000
130206	Scarti di olio sintetico per motori, ingranaggi e lubrificazione	-	-	-	0,0000	-	-	0,0000
130207	Olio per motori, ingranaggi e lubrificazione, facilmente biodegradabile	-	-	-	0,0000	-	-	0,0000
130208	Altri oli per motori, ingranaggi e lubrificazione	-	-	-	0,0000	-	-	0,0000
150101	Imballaggi in carta e cartone	1.213.705	-	1.097.824	3,3169	-	1.097.824	3,3169
150102	Imballaggi in plastica	244.470	-	195.420	0,5904	-	195.420	0,5904
150103	Imballaggi in legno	35.020	-	33.740	0,1019	-	33.740	0,1019
150104	Imballaggi metallici	40.490	-	48.120	0,1454	-	48.120	0,1454
150105	Imballaggi in materiali compositi	-	-	-	0,0000	-	-	0,0000
150106	Imballaggi in materiali misti	2.034.594	-	2.018.216	6,0977	-	2.018.216	6,0977
150106	<i>Scarto su imballaggi in materiali misti</i>	-	433.466	-	-	444.974	444.974	1,3444
150107	Imballaggi in vetro	379.070	-	390.020	1,1784	-	390.020	1,1784
150109	Imballaggi in materia tessile	-	-	-	0,0000	-	-	0,0000
150110	Imballaggi contenenti residui di sostanze pericolose o contaminati da tali sostanze	2.950	-	5.620	0,0170	-	5.620	0,0170
150111	Imballaggi metallici contenenti matrici solide porose pericolose (ad esempio amianto), compresi i contenitori a pressione vuoti	-	-	-	0,0000	-	-	0,0000
160103	Pneumatici fuori uso	23.260	-	19.980	0,0604	-	19.980	0,0604
160107	Filtri dell'olio	-	-	-	0,0000	-	-	0,0000
160215	Componenti pericolosi rimossi da apparecchiature fuori uso	-	-	-	0,0000	-	-	0,0000
160216	Componenti rimossi da apparecchiature fuori uso, diversi da quelli di cui alla voce 160215	360	-	359	0,0011	-	359	0,0011
160505	Gas in contenitori a pressione, diversi da quelli di cui alla voce 16 05 04	-	-	-	0,0000	-	-	0,0000
160601	Batterie al piombo	1.300	-	1.300	0,0039	-	1.300	0,0039
160602	Batterie al nichel-cadmio	-	-	-	0,0000	-	-	0,0000

CER	Descrizione	I Copia		IV Copia				
		Kg R1~R13	Kg D1~D15	Kg R1~R13	% (R)	Kg D1~D15	Totale	% (T)
160603	Batterie contenenti mercurio	-	-	-	0,0000	-	-	0,0000
170107 170904	Rifiuti misti dell'attività di costruzione e demolizione, diversi da quelli di cui alle voci 17 09 01, 17 09 02 e 17 09 03; Miscugli o scorie di cemento, mattoni, mattonelle e ceramiche, diverse da quelle di cui alla voce 17 01 06	129.320	-	147.780	0,4465	-	147.780	0,4465
200101	Carta e cartone	1.397.030	3.000	1.416.720	4,2804	4.720	1.421.440	4,2947
200102	Vetro	1.668.660	-	1.807.920	5,4624	-	1.807.920	5,4624
200108	Rifiuti biodegradabili di cucine e mense	8.899.208	-	9.295.460	28,0848	-	9.295.460	28,0848
200108	<i>Autocompostaggio D.G.R. 384/2012</i>	-	-	89.247	0,2696	-	89.247	0,2696
200110	Abbigliamento	143.855	-	147.956	0,4470	-	147.956	0,4470
200111	Prodotti tessili	55.330	-	52.990	0,1601	-	52.990	0,1601
200121	Tubi fluorescenti ed altri rifiuti contenenti mercurio	2.440	-	1.442	0,0044	-	1.442	0,0044
200123	Apparecchiature fuori uso contenenti clorofluorocarburi	94.980	-	97.610	0,2949	-	97.610	0,2949
200125	Oli e grassi commestibili	14.685	-	13.874	0,0419	-	13.874	0,0419
200126	Oli e grassi diversi da quelli di cui alla voce 20 01 25	-	-	-	0,0000	-	-	0,0000
200127	Vernici, inchiostri, adesivi e resine contenenti sostanze pericolose	3.550	-	1.083	0,0033	-	1.083	0,0033
200128	Vernici, inchiostri, adesivi e resine diversi da quelli di cui alla voce 20 01 27	300	-	240	0,0007	-	240	0,0007
200131	Medicinali citotossici e citostatici	-	-	-	0,0000	-	-	0,0000
200132	Medicinali diversi da quelli di cui alla voce 20 01 31	4.093	3.798	3.433	0,0104	3.453	6.886	0,0208
200133	Batterie e accumulatori di cui alle voci 16 06 01, 16 06 02 e 16 06 03 nonché batterie e accumulatori non suddivisi contenenti tali batterie	3.322	-	3.375	0,0102	-	3.375	0,0102
200134	Batterie e accumulatori diversi da quelli di cui alla voce 20 01 33	1.685	20	2.020	0,0061	20	2.040	0,0062
200135	Apparecchiature elettriche ed elettroniche fuori uso, diverse da quelle di cui alla voce 20 01 21 e 20 01 23, contenenti componenti pericolosi (6)	85.670	-	98.270	0,2969	-	98.270	0,2969
200136	Apparecchiature elettriche ed elettroniche fuori uso, diverse da quelle di cui alle voci 20 01 21, 20 01 23 e 20 01 35	41.910	-	40.370	0,1220	-	40.370	0,1220
200137	Legno, contenente sostanze pericolose	-	-	-	0,0000	-	-	0,0000

CER	Descrizione	I Copia		IV Copia				
		Kg R1~R13	Kg D1~D15	Kg R1~R13	% (R)	Kg D1~D15	Totale	% (T)
200138	Legno, diverso da quello di cui alla voce 20 01 37	358.340	-	366.140	1,1062	-	366.140	1,1062
200139	Plastica	97.310	-	101.550	0,3068	-	101.550	0,3068
200140	Metallo	90.980	-	67.970	0,2054	-	67.970	0,2054
200141	Rifiuti prodotti dalla pulizia di camini e ciminere	-	-	-	0,0000	-	-	0,0000
200199	Altre frazioni non specificate altrimenti	-	-	-	0,0000	-	-	0,0000
200201	Rifiuti biodegradabili	579.250	-	617.890	1,8669	-	617.890	1,8669
200203	Altri rifiuti non biodegradabili	-	8.000	-	0,0000	7.100	7.100	0,0215
200301	Rifiuti urbani non differenziati	-	12.741.485	-	0,0000	13.084.170	13.084.170	39,5318
200302	Rifiuti dei mercati	-	-	-	0,0000	-	-	0,0000
200303	Residui della pulizia stradale	132.132	11.200	163.338	0,4935	11.500	174.838	0,5282
200303	<i>Scarto su residui della pulizia stradale</i>	-	56.628	-	-	70.002	70.002	0,2115
200307	Rifiuti ingombranti	1.049.400	-	1.122.955	3,3928	-	1.122.955	3,3928
	Totale	18.830.769	13.257.597	19.471.882	58,8313	13.625.939	33.097.821	100,0000

Scarti IV copia	Kg Scarto
	0
Scarto sul codice 150106 - DGR 384/2012	444.974
	0
Scarto sul codice 200303 - DGR 384/2012	70.002

Limiti IV copia	Kg Esclusi
	0
	0
	0
Limite in Kg. sul codice 160103 - DGR 384/2012	6.870

Altri casi IV copia	Totale
	-
DGR 384/2012 - Altri CER non compresi nel calcolo della percentuale di R.D.	860.743

Produzione procapite mensile in Kg
29,777

RACCOLTA DIFFERENZIATA
58,83%

CER	Descrizione	I Copia		IV Copia				
		Kg R1~R13	Kg D1~D15	Kg R1~R13	% (R)	Kg D1~D15	Totale	% (T)
080318	Toner per stampa esauriti, diversi da quelli di cui alla voce 08 03 17	800	-	975	0,0028	-	975	0,0028
130205	Scarti di olio minerale per motori, ingranaggi e lubrificazione, non clorurati	-	-	-	0,0000	-	-	0,0000
130206	Scarti di olio sintetico per motori, ingranaggi e lubrificazione	-	-	-	0,0000	-	-	0,0000
130207	Olio per motori, ingranaggi e lubrificazione, facilmente biodegradabile	-	-	-	0,0000	-	-	0,0000
130208	Altri oli per motori, ingranaggi e lubrificazione	440	-	440	0,0013	-	440	0,0013
150101	Imballaggi in carta e cartone	1.366.250	1.400	1.123.540	3,2476	300	1.123.840	3,2485
150102	Imballaggi in plastica	232.070	-	180.320	0,5212	-	180.320	0,5212
150103	Imballaggi in legno	23.130	-	23.060	0,0667	-	23.060	0,0667
150104	Imballaggi metallici	54.800	-	42.440	0,1227	-	42.440	0,1227
150105	Imballaggi in materiali compositi	-	-	-	0,0000	-	-	0,0000
150106	Imballaggi in materiali misti	2.394.370	2.000	2.287.872	6,6132	1.960	2.289.832	6,6189
150106	<i>Scarto su imballaggi in materiali misti</i>	-	514.400	-	-	502.558	502.558	1,4527
150107	Imballaggi in vetro	397.750	-	369.980	1,0694	-	369.980	1,0694
150109	Imballaggi in materia tessile	-	-	-	0,0000	-	-	0,0000
150110	Imballaggi contenenti residui di sostanze pericolose o contaminati da tali sostanze	1.125	-	915	0,0026	-	915	0,0026
150111	Imballaggi metallici contenenti matrici solide porose pericolose (ad esempio amianto), compresi i contenitori a pressione vuoti	-	-	-	0,0000	-	-	0,0000
160103	Pneumatici fuori uso	40.740	-	30.980	0,0895	-	30.980	0,0895
160107	Filtri dell'olio	-	-	-	0,0000	-	-	0,0000
160215	Componenti pericolosi rimossi da apparecchiature fuori uso	-	-	-	0,0000	-	-	0,0000
160216	Componenti rimossi da apparecchiature fuori uso, diversi da quelli di cui alla voce 160215	100	-	108	0,0003	-	108	0,0003
160505	Gas in contenitori a pressione, diversi da quelli di cui alla voce 16 05 04	-	-	-	0,0000	-	-	0,0000
160601	Batterie al piombo	20	-	12	0,0000	-	12	0,0000
160602	Batterie al nichel-cadmio	-	-	-	0,0000	-	-	0,0000

CER	Descrizione	I Copia		IV Copia				
		Kg R1~R13	Kg D1~D15	Kg R1~R13	% (R)	Kg D1~D15	Totale	% (T)
160603	Batterie contenenti mercurio	-	-	-	0,0000	-	-	0,0000
170107 170904	Rifiuti misti dell'attività di costruzione e demolizione, diversi da quelli di cui alle voci 17 09 01, 17 09 02 e 17 09 03; Miscugli o scorie di cemento, mattoni, mattonelle e ceramiche, diverse da quelle di cui alla voce 17 01 06	210.000	-	260.310	0,7524	-	260.310	0,7524
200101	Carta e cartone	1.379.010	-	1.377.430	3,9815	-	1.377.430	3,9815
200102	Vetro	1.772.524	-	1.885.360	5,4497	-	1.885.360	5,4497
200108	Rifiuti biodegradabili di cucine e mense	9.534.550	480	9.922.630	28,6818	480	9.923.110	28,6832
200108	<i>Autocompostaggio D.G.R. 384/2012</i>	-	-	92.374	0,2670	-	92.374	0,2670
200110	Abbigliamento	99.503	-	100.946	0,2918	-	100.946	0,2918
200111	Prodotti tessili	59.010	-	62.470	0,1806	-	62.470	0,1806
200121	Tubi fluorescenti ed altri rifiuti contenenti mercurio	1.540	60	1.440	0,0042	5	1.445	0,0042
200123	Apparecchiature fuori uso contenenti clorofluorocarburi	89.720	800	65.150	0,1883	860	66.010	0,1908
200125	Oli e grassi commestibili	32.110	-	29.080	0,0841	-	29.080	0,0841
200126	Oli e grassi diversi da quelli di cui alla voce 20 01 25	-	-	-	0,0000	-	-	0,0000
200127	Vernici, inchiostri, adesivi e resine contenenti sostanze pericolose	320	820	434	0,0013	820	1.254	0,0036
200128	Vernici, inchiostri, adesivi e resine diversi da quelli di cui alla voce 20 01 27	300	-	220	0,0006	-	220	0,0006
200131	Medicinali citotossici e citostatici	-	-	-	0,0000	-	-	0,0000
200132	Medicinali diversi da quelli di cui alla voce 20 01 31	850	4.537	1.205	0,0035	4.405	5.610	0,0162
200133	Batterie e accumulatori di cui alle voci 16 06 01, 16 06 02 e 16 06 03 nonché batterie e accumulatori non suddivisi contenenti tali batterie	6.662	-	5.092	0,0147	-	5.092	0,0147
200134	Batterie e accumulatori diversi da quelli di cui alla voce 20 01 33	1.774	-	1.749	0,0051	-	1.749	0,0051
200135	Apparecchiature elettriche ed elettroniche fuori uso, diverse da quelle di cui alla voce 20 01 21 e 20 01 23, contenenti componenti pericolosi (6)	113.740	-	101.530	0,2935	-	101.530	0,2935
200136	Apparecchiature elettriche ed elettroniche fuori uso, diverse da quelle di cui alle voci 20 01 21, 20 01 23 e 20 01 35	41.930	700	44.140	0,1276	540	44.680	0,1291
200137	Legno, contenente sostanze pericolose	-	-	-	0,0000	-	-	0,0000

CER	Descrizione	I Copia		IV Copia				
		Kg R1~R13	Kg D1~D15	Kg R1~R13	% (R)	Kg D1~D15	Totale	% (T)
200138	Legno, diverso da quello di cui alla voce 20 01 37	302.640	-	283.010	0,8181	-	283.010	0,8181
200139	Plastica	97.780	-	78.710	0,2275	-	78.710	0,2275
200140	Metallo	101.840	-	69.330	0,2004	-	69.330	0,2004
200141	Rifiuti prodotti dalla pulizia di camini e ciminere	-	-	-	0,0000	-	-	0,0000
200199	Altre frazioni non specificate altrimenti	-	-	-	0,0000	-	-	0,0000
200201	Rifiuti biodegradabili	564.330	-	573.100	1,6566	-	573.100	1,6566
200203	Altri rifiuti non biodegradabili	-	10.922	-	0,0000	10.842	10.842	0,0313
200301	Rifiuti urbani non differenziati	-	13.505.990	-	0,0000	13.955.230	13.955.230	40,3382
200302	Rifiuti dei mercati	-	-	-	0,0000	-	-	0,0000
200303	Residui della pulizia stradale	170.842	-	195.230	0,5643	-	195.230	0,5643
200303	<i>Scarto su residui della pulizia stradale</i>	-	73.218	-	-	83.670	83.670	0,2419
200307	Rifiuti ingombranti	860.310	-	822.310	2,3769	-	822.310	2,3769
	Totale	19.952.880	14.115.327	20.033.892	57,9088	14.561.670	34.595.562	100,0000

Scarti IV copia	Kg Scarto
	0
Scarto sul codice 150106 - DGR 384/2012	502.558
	0
Scarto sul codice 200303 - DGR 384/2012	83.670

Limiti IV copia	Kg Esclusi
	0
Limite in Kg. sui codici 170107 e 170904 - DGR 384/2012	28.220
	0
Limite in Kg. sul codice 160103 - DGR 384/2012	6.020

Altri casi IV copia	Totale
	-
DGR 384/2012 - Altri CER non compresi nel calcolo della percentuale di R.D.	330.110

Produzione procapite mensile in Kg
31,126

RACCOLTA DIFFERENZIATA
57,91%