

S.I.O.R.R.
Sistema Informativo Osservatorio Regionale Rifiuti
**Produzione annuale e
percentuale di raccolta differenziata dei rifiuti urbani della
Provincia di Napoli - 2015**



Comune	Kg di rifiuti differenziati	Kg di compostaggio domestico	Kg di rifiuti indifferenziati	Totale Kg ai fini del calcolo percentuale della R.D.	n. abitanti (ISTAT)	Produzione pro capite R.U. annua in Kg	% di R.D.	Eccedenze 160103 170107 170904	Totale Kg di R.U. raccolti sul territorio Comunale	Trend r.d. 2015/14	Trend produzione 2015/14
Acerra	21.312.957	-	8.579.973	29.892.930	59.578	501,744	71,30%	-	29.892.930	0,87%	0,75%
Afragola	11.414.677	-	15.709.483	27.124.160	65.290	415,441	42,08%	-	27.124.160	-4,88%	2,70%
Agerola	1.896.403	88.239	723.399	2.708.041	7.590	345,165	73,29%	-	2.619.802	-0,18%	0,23%
Anacapri	2.514.352	112.603	1.277.323	3.904.278	6.926	547,455	67,28%	-	3.791.675	3,57%	2,81%
Arzano	5.547.236	-	8.647.441	14.194.677	35.033	405,180	39,08%	-	14.194.677	-6,75%	13,06%
Bacoli	11.233.619	-	2.685.541	13.919.160	26.723	520,868	80,71%	-	13.919.160	3,06%	-0,07%
Barano d'Ischia	2.842.505	-	1.740.535	4.583.040	10.143	451,843	62,02%	-	4.583.040	-1,20%	0,58%
Boscotrecase	6.153.818	-	5.072.165	11.225.983	28.350	395,978	54,82%	-	11.225.983	0,64%	1,89%
Boscotrecase	2.362.907	-	2.610.799	4.973.706	10.353	480,412	47,51%	-	4.973.706	4,12%	1,66%
Brusciano	4.887.603	-	2.703.377	7.590.980	16.402	462,808	64,39%	-	7.590.980	-2,53%	9,05%
Caivano	6.067.057	-	11.049.387	17.116.444	37.865	452,039	35,45%	-	17.116.444	0,03%	2,50%
Calvizzano	2.928.296	-	2.476.028	5.404.324	12.504	432,208	54,18%	-	5.404.324	-2,24%	-2,09%
Camposano	1.272.511	-	809.819	2.082.330	5.341	389,876	61,11%	287.260	2.369.590	1,94%	2,47%
Capri	3.648.140	58.162	3.558.780	7.265.082	7.224	997,636	51,02%	-	7.206.920	-1,08%	0,48%
Carbonara di Nola	482.548	-	357.420	839.968	2.401	349,841	57,45%	-	839.968	-0,85%	-10,76%
Cardito	5.191.312	-	5.913.593	11.104.905	22.733	488,493	46,75%	-	11.104.905	-2,62%	13,21%
Casalnuovo di Napoli	12.844.701	-	8.914.488	21.759.189	50.046	434,784	59,03%	-	21.759.189	-0,79%	3,36%
Casamarciano	643.485	-	608.310	1.251.795	3.304	378,873	51,40%	-	1.251.795	-0,70%	0,10%
Casamicciola Terme	2.215.866	-	2.455.990	4.671.856	8.358	558,968	47,43%	-	4.671.856	-3,80%	2,59%
Casandrino	2.110.304	-	3.828.316	5.938.620	14.242	416,979	35,54%	-	5.938.620	-9,80%	-11,41%

S.I.O.R.R.
Sistema Informativo Osservatorio Regionale Rifiuti
**Produzione annuale e
percentuale di raccolta differenziata dei rifiuti urbani della
Provincia di Napoli - 2015**



Comune	Kg di rifiuti differenziati	Kg di compostaggio domestico	Kg di rifiuti indifferenziati	Totale Kg ai fini del calcolo percentuale della R.D.	n. abitanti (ISTAT)	Produzione pro capite R.U. annua in Kg	% di R.D.	Eccedenze 160103 170107 170904	Totale Kg di R.U. raccolti sul territorio Comunale	Trend r.d. 2015/14	Trend produzione 2015/14
Casavatore	3.343.341	-	4.912.476	8.255.817	18.706	441,346	40,50%	-	8.255.817	-3,02%	-5,36%
Casola di Napoli	967.839	-	427.166	1.395.005	3.883	359,260	69,38%	-	1.395.005	3,38%	2,21%
Casoria	19.897.475	-	14.611.987	34.509.462	77.874	443,145	57,66%	-	34.509.462	-1,79%	3,23%
Castellammare di Stabia	14.952.431	-	13.858.678	28.811.109	66.681	432,074	51,90%	-	28.811.109	-6,60%	-1,42%
Castello di Cisterna	1.626.611	-	1.678.474	3.305.085	7.811	423,132	49,22%	-	3.305.085	-2,02%	-3,43%
Cercola	3.452.644	-	4.074.354	7.526.998	18.465	407,636	45,87%	-	7.526.998	-0,46%	-3,23%
Cicciano	2.740.132	-	2.189.385	4.929.517	12.920	381,542	55,59%	-	4.929.517	-0,01%	-1,60%
Cimitile	1.948.854	-	1.346.756	3.295.610	7.256	454,191	59,13%	-	3.295.610	3,17%	3,70%
Comiziano	462.124	-	379.856	841.980	1.832	459,596	54,89%	-	841.980	-2,20%	-2,42%
Crispano	3.365.825	-	2.274.544	5.640.369	12.359	456,377	59,67%	-	5.640.369	-0,53%	-1,46%
Ercolano	10.632.645	-	13.558.030	24.190.675	53.972	448,208	43,95%	-	24.190.675	-4,67%	0,27%
Forio	3.184.375	-	7.780.965	10.965.340	17.646	621,407	29,04%	-	10.965.340	3,63%	2,13%
Frattamaggiore	6.952.548	-	7.693.134	14.645.682	30.522	479,840	47,47%	-	14.645.682	1,55%	-1,79%
Frattaminore	3.785.465	-	2.901.740	6.687.205	16.193	412,969	56,61%	-	6.687.205	-0,40%	-5,35%
Giugliano in Campania	27.804.007	-	29.211.943	57.015.950	121.201	470,425	48,77%	-	57.015.950	6,89%	4,05%
Gragnano	6.510.396	-	5.552.760	12.063.156	29.310	411,571	53,97%	-	12.063.156	3,56%	-0,36%
Grumo Nevano	5.304.498	-	2.901.448	8.205.946	18.076	453,969	64,64%	590	8.206.536	1,01%	-0,01%
Ischia	7.572.804	-	6.642.800	14.215.604	19.877	715,179	53,27%	-	14.215.604	0,26%	0,05%
Lacco Ameno	1.472.285	-	1.984.155	3.456.440	4.830	715,619	42,60%	-	3.456.440	42,60%	79,55%
Lettere	1.346.680	-	1.090.024	2.436.704	6.204	392,763	55,27%	-	2.436.704	-1,98%	-1,13%

Comune	Kg di rifiuti differenziati	Kg di compostaggio domestico	Kg di rifiuti indifferenziati	Totale Kg ai fini del calcolo percentuale della R.D.	n. abitanti (ISTAT)	Produzione pro capite R.U. annua in Kg	% di R.D.	Eccedenze 160103 170107 170904	Totale Kg di R.U. raccolti sul territorio Comunale	Trend r.d. 2015/14	Trend produzione 2015/14
Liveri	406.118	-	410.496	816.614	1.618	504,706	49,73%	-	816.614	0,59%	0,89%
Marano di Napoli	8.339.852	-	14.114.818	22.454.670	59.609	376,699	37,14%	-	22.454.670	-3,01%	-3,30%
Mariglianella	1.852.138	-	1.490.552	3.342.690	7.749	431,370	55,41%	-	3.342.690	0,64%	5,67%
Marigliano	6.406.663	-	7.331.807	13.738.470	30.149	455,686	46,63%	-	13.738.470	-2,23%	-2,45%
Massa di Somma	1.031.645	-	691.901	1.723.546	5.491	313,886	59,86%	-	1.723.546	0,13%	-12,77%
Massa Lubrense	4.499.678	-	2.056.871	6.556.549	14.182	462,315	68,63%	-	6.556.549	1,69%	1,72%
Melito di Napoli	4.948.085	-	10.404.516	15.352.601	38.064	403,337	32,23%	-	15.352.601	1,36%	-11,93%
Meta	1.979.750	-	1.485.010	3.464.760	8.032	431,370	57,14%	-	3.464.760	2,83%	-1,12%
Monte di Procida	4.388.671	-	1.042.715	5.431.386	13.012	417,414	80,80%	-	5.431.386	-0,98%	1,50%
Mugnano di Napoli	6.897.438	-	7.252.332	14.149.770	34.759	407,082	48,75%	-	14.149.770	-7,47%	-5,93%
Napoli	125.199.887	5.260	378.727.724	503.932.871	978.399	515,053	24,85%	-	503.927.611	2,87%	0,35%
Nola	9.140.467	-	6.899.109	16.039.576	34.401	466,253	56,99%	-	16.039.576	-5,52%	-7,17%
Ottaviano	5.323.308	-	5.453.682	10.776.990	23.908	450,769	49,40%	-	10.776.990	4,09%	-1,80%
Palma Campania	3.803.189	-	3.203.558	7.006.747	15.680	446,859	54,28%	7.540	7.014.287	0,44%	8,36%
Piano di Sorrento	4.103.454	-	2.583.867	6.687.321	13.159	508,194	61,36%	-	6.687.321	-0,63%	-1,56%
Pimonte	1.292.569	-	727.231	2.019.800	5.985	337,477	63,99%	-	2.019.800	8,10%	0,87%
Poggiomarino	4.649.082	-	4.083.361	8.732.443	21.878	399,143	53,24%	-	8.732.443	9,95%	-2,91%
Pollena Trocchia	2.597.474	-	2.835.091	5.432.565	13.567	400,425	47,81%	-	5.432.565	4,87%	1,11%
Pomigliano d'Arco	11.410.190	-	6.955.042	18.365.232	39.977	459,395	62,13%	-	18.365.232	2,24%	6,00%
Pompei	7.218.069	-	6.758.655	13.976.724	25.397	550,330	51,64%	-	13.976.724	10,08%	-0,96%

S.I.O.R.R.
Sistema Informativo Osservatorio Regionale Rifiuti
**Produzione annuale e
percentuale di raccolta differenziata dei rifiuti urbani della
Provincia di Napoli - 2015**

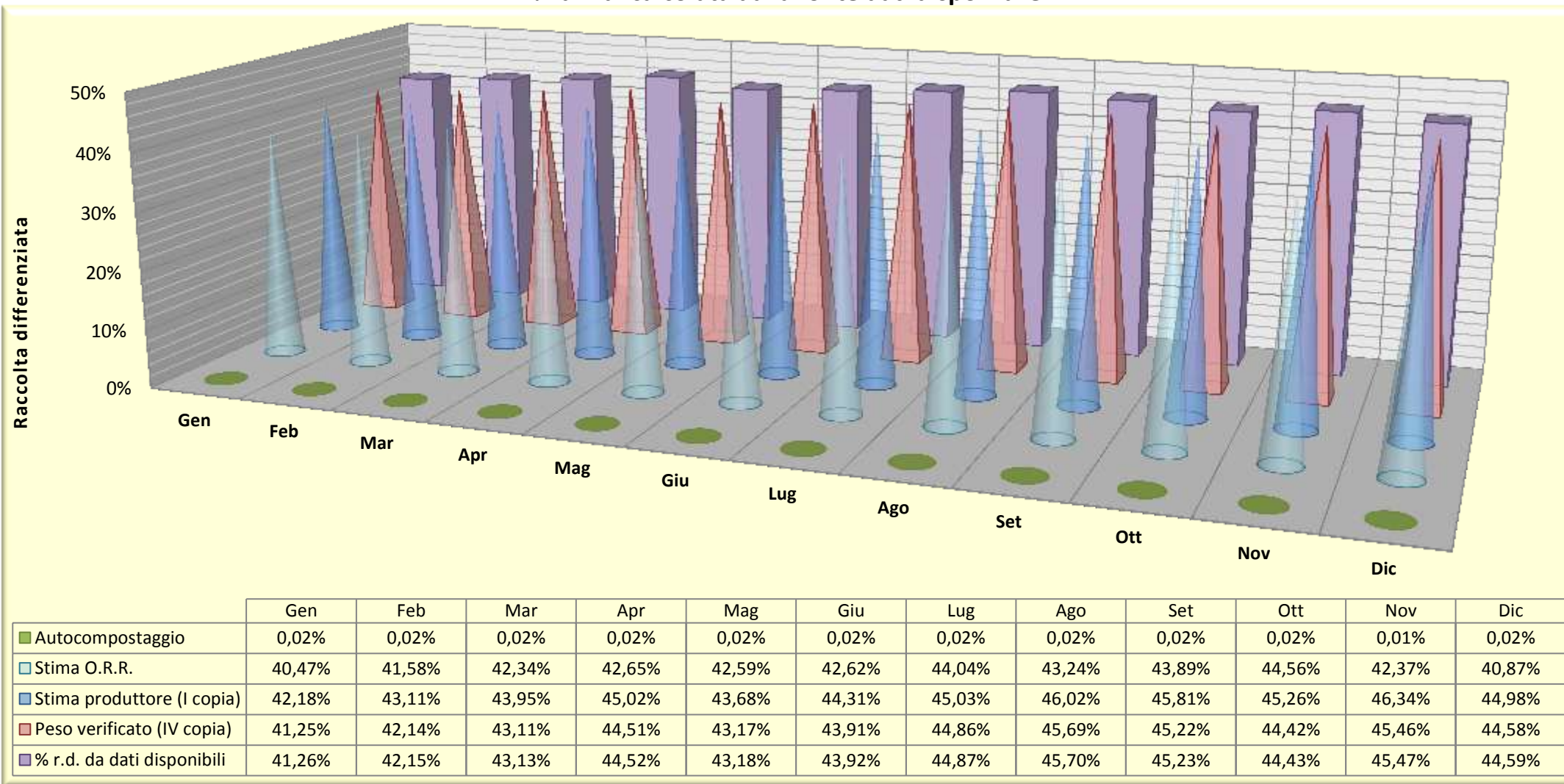


Comune	Kg di rifiuti differenziati	Kg di compostaggio domestico	Kg di rifiuti indifferenziati	Totale Kg ai fini del calcolo percentuale della R.D.	n. abitanti (ISTAT)	Produzione pro capite R.U. annua in Kg	% di R.D.	Eccedenze 160103 170107 170904	Totale Kg di R.U. raccolti sul territorio Comunale	Trend r.d. 2015/14	Trend produzione 2015/14
Portici	13.582.416	-	8.529.556	22.111.972	55.537	398,148	61,43%	-	22.111.972	-1,22%	-5,11%
Pozzuoli	32.023.186	-	9.611.718	41.634.904	81.824	508,835	76,91%	-	41.634.904	6,00%	-2,47%
Procida	3.513.250	-	1.864.076	5.377.326	10.494	512,419	65,33%	-	5.377.326	-3,26%	-12,40%
Qualiano	4.980.683	-	4.293.595	9.274.278	25.513	363,512	53,70%	-	9.274.278	4,07%	1,77%
Quarto	11.166.807	-	6.158.939	17.325.746	40.647	426,249	64,45%	-	17.325.746	4,66%	4,13%
Roccarainola	1.319.721	-	1.270.704	2.590.425	7.113	364,182	50,95%	-	2.590.425	-1,19%	-5,78%
San Gennaro Vesuviano	2.667.404	-	2.024.941	4.692.345	11.740	399,689	56,85%	-	4.692.345	11,99%	1,04%
San Giorgio a Cremano	7.990.710	-	7.648.652	15.639.362	45.779	341,627	51,09%	-	15.639.362	-3,59%	-1,82%
San Giuseppe Vesuviano	6.282.877	-	5.179.348	11.462.225	29.912	383,198	54,81%	-	11.462.225	-1,79%	-0,45%
San Paolo Bel Sito	837.979	-	787.589	1.625.568	3.535	459,850	51,55%	-	1.625.568	2,51%	5,34%
San Sebastiano al Vesuvio	2.351.220	-	1.746.325	4.097.545	9.257	442,643	57,38%	-	4.097.545	-6,01%	-3,23%
San Vitaliano	1.297.950	-	1.790.230	3.088.180	6.461	477,972	42,03%	-	3.088.180	-0,28%	1,58%
Santa Maria la Carità	2.686.745	-	2.074.845	4.761.590	11.789	403,901	56,43%	-	4.761.590	5,43%	-5,08%
Sant'Agnello	2.961.923	-	1.747.353	4.709.276	9.102	517,389	62,90%	-	4.709.276	2,48%	2,99%
Sant'Anastasia	6.344.111	-	7.074.093	13.418.204	27.860	481,630	47,28%	-	13.418.204	1,24%	3,57%
Sant'Antimo	11.741.150	-	7.049.899	18.791.049	34.055	551,785	62,48%	-	18.791.049	6,03%	2,79%
Sant'Antonio Abate	3.534.498	-	4.939.504	8.474.002	19.753	428,998	41,71%	-	8.474.002	4,21%	-0,09%
Saviano	3.872.705	-	3.275.385	7.148.090	16.000	446,756	54,18%	57.800	7.205.890	0,09%	-11,60%
Scisciano	1.073.684	-	974.806	2.048.490	5.899	347,261	52,41%	-	2.048.490	-2,07%	-2,34%
Serrara Fontana	296.467	-	1.507.095	1.803.562	3.174	568,230	16,44%	-	1.803.562	-7,07%	-7,08%

S.I.O.R.R.
Sistema Informativo Osservatorio Regionale Rifiuti
**Produzione annuale e
percentuale di raccolta differenziata dei rifiuti urbani della
Provincia di Napoli - 2015**

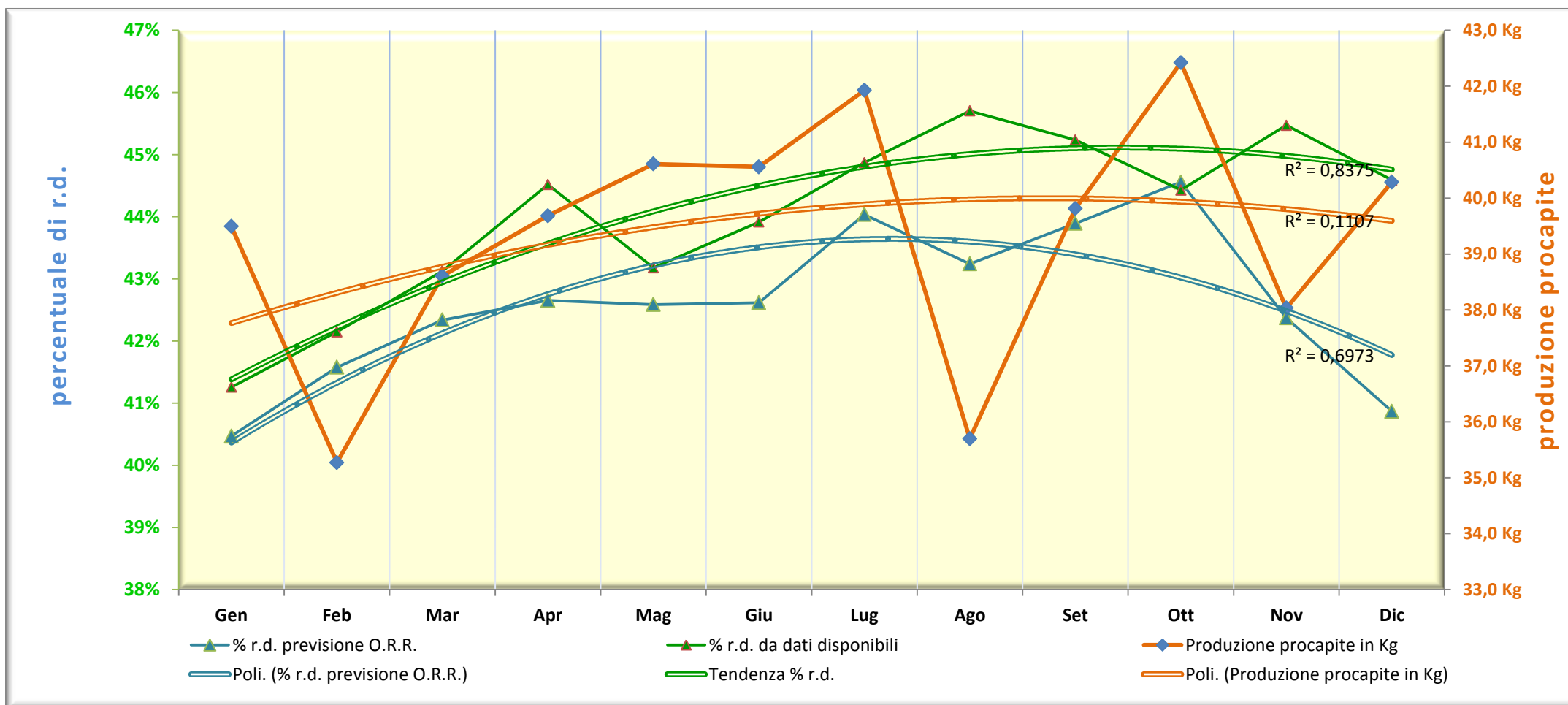


Comune	Kg di rifiuti differenziati	Kg di compostaggio domestico	Kg di rifiuti indifferenziati	Totale Kg ai fini del calcolo percentuale della R.D.	n. abitanti (ISTAT)	Produzione pro capite R.U. annua in Kg	% di R.D.	Eccedenze 160103 170107 170904	Totale Kg di R.U. raccolti sul territorio Comunale	Trend r.d. 2015/14	Trend produzione 2015/14
Somma Vesuviana	10.626.102	-	5.949.643	16.575.745	35.368	468,665	64,11%	-	16.575.745	6,62%	3,98%
Sorrento	8.877.153	1.980	5.248.144	14.127.277	16.724	844,612	62,85%	-	14.125.297	-0,14%	1,25%
Striano	2.290.108	-	1.493.482	3.783.590	8.398	450,535	60,53%	-	3.783.590	1,87%	1,01%
Terzigno	4.592.332	-	3.518.818	8.111.150	18.400	440,823	56,62%	-	8.111.150	8,34%	0,03%
Torre Annunziata	9.799.835	-	7.106.756	16.906.591	42.868	394,387	57,96%	-	16.906.591	-0,50%	-3,31%
Torre del Greco	20.259.018	-	22.540.766	42.799.784	86.793	493,125	47,33%	-	42.799.784	4,06%	-5,35%
Trecase	1.324.713	-	2.331.788	3.656.501	9.094	402,078	36,23%	-	3.656.501	-3,53%	-3,14%
Tufino	556.668	-	861.092	1.417.760	3.785	374,573	39,26%	-	1.417.760	-0,94%	4,93%
Vico Equense	6.268.873	-	3.263.060	9.531.933	21.019	453,491	65,77%	-	9.531.933	-0,63%	3,03%
Villaricca	6.244.746	-	8.535.999	14.780.745	31.157	474,396	42,25%	-	14.780.745	-8,28%	3,24%
Visciano	985.261	-	675.340	1.660.601	4.463	372,082	59,33%	-	1.660.601	-1,86%	-0,05%
Volla	5.901.966	-	4.017.843	9.919.809	23.596	420,402	59,50%	-	9.919.809	4,68%	-2,43%
Provincia di Napoli	648.633.261	266.243	824.392.566	1.473.292.070	3.118.149	472,404	44,04%	353.190	1.473.379.017	1,45%	0,09%

% di r.d. calcolata dalla fonte dati disponibile

Percentuale di rifiuto urbano da raccolta differenziata: 44,04%

Stime e valori reali con colori differiti per fonte dati

Stima O.R.R.	Gen	Feb	Mar	Apr	Mag	Giu	Lug	Ago	Set	Ott	Nov	Dic	Anno
Kg Raccolta differenziata	49.694.764	45.354.162	51.186.512	52.717.512	55.145.878	53.401.035	57.494.148	47.445.961	56.095.547	55.263.067	49.723.319	53.581.263	627.103.168
Kg Produzione totale	122.796.531	109.082.714	120.896.366	123.597.326	129.489.216	125.307.039	130.561.961	109.722.244	127.802.807	124.028.156	117.349.947	131.107.366	1.471.741.673
% Raccolta differenziata	40,47%	41,58%	42,34%	42,65%	42,59%	42,62%	44,04%	43,24%	43,89%	44,56%	42,37%	40,87%	42,61%
Stima produttore (I copia)													
Kg Raccolta differenziata	50.834.074	46.392.832	52.155.635	54.390.524	54.063.825	54.747.450	56.911.601	49.766.569	55.045.122	56.830.699	53.158.301	54.219.371	638.516.003
Kg Produzione totale	120.512.048	107.606.952	118.662.786	120.824.178	123.784.157	123.543.442	126.392.060	108.139.595	120.165.371	125.573.724	114.704.129	120.532.258	1.430.440.699
% Raccolta differenziata	42,18%	43,11%	43,95%	45,02%	43,68%	44,31%	45,03%	46,02%	45,81%	45,26%	46,34%	44,98%	44,64%
Peso verificato (IV copia)													
Kg Raccolta differenziata	50.794.323	46.343.492	51.905.321	55.073.119	54.664.705	55.526.583	58.649.449	50.860.316	56.143.597	58.755.421	53.918.404	55.998.531	648.633.261
Kg Produzione totale	123.143.454	109.983.716	120.389.557	123.736.804	126.630.533	126.467.869	130.737.782	111.312.340	124.143.104	132.273.661	118.597.351	125.609.658	1.473.025.827
% Raccolta differenziata	41,25%	42,14%	43,11%	44,51%	43,17%	43,91%	44,86%	45,69%	45,22%	44,42%	45,46%	44,58%	44,03%
Autocompostaggio													
Kg Produzione	23.072	20.839	23.231	22.633	22.942	22.230	22.971	22.955	22.227	23.010	17.071	23.063	266.243
% a valere in R.D.	0,02%	0,02%	0,02%	0,02%	0,02%	0,02%	0,02%	0,02%	0,02%	0,02%	0,01%	0,02%	0,02%
(IV o I copia, oppure Stima ORR) + Autocompostaggio													
Kg TOTALE r.d.	50.817.394	46.364.331	51.928.552	55.095.752	54.687.646	55.548.813	58.672.420	50.883.271	56.165.824	58.778.431	53.935.475	56.021.594	648.899.503
Kg TOTALE Produzione	123.166.526	110.004.555	120.412.788	123.759.437	126.653.475	126.490.099	130.760.753	111.335.294	124.165.331	132.296.670	118.614.422	125.632.721	1.473.292.070
% r.d. da dati disponibili	41,26%	42,15%	43,13%	44,52%	43,18%	43,92%	44,87%	45,70%	45,23%	44,43%	45,47%	44,59%	44,04%



Mese	Gen	Feb	Mar	Apr	Mag	Giu	Lug	Ago	Set	Ott	Nov	Dic	Anno
Produzione procapite in Kg	39,492	35,272	38,609	39,683	40,611	40,559	41,928	35,698	39,813	42,421	38,035	40,283	472,404
% r.d. previsione O.R.R.	40,47%	41,58%	42,34%	42,65%	42,59%	42,62%	44,04%	43,24%	43,89%	44,56%	42,37%	40,87%	42,61%
% r.d. da dati disponibili	41,26%	42,15%	43,13%	44,52%	43,18%	43,92%	44,87%	45,70%	45,23%	44,43%	45,47%	44,59%	44,04%

CER	Descrizione	I Copia		IV Copia				
		Kg R1~R13	Kg D1~D15	Kg R1~R13	% (R)	Kg D1~D15	Totale	% (T)
080318	Toner per stampa esauriti, diversi da quelli di cui alla voce 08 03 17	23.361	2.170	24.207	0,0016	1.920	26.127	0,0018
130205	Scarti di olio minerale per motori, ingranaggi e lubrificazione, non clorurati	-	-	-	0,0000	-	-	0,0000
130206	Scarti di olio sintetico per motori, ingranaggi e lubrificazione	-	-	-	0,0000	-	-	0,0000
130207	Olio per motori, ingranaggi e lubrificazione, facilmente biodegradabile	-	-	-	0,0000	-	-	0,0000
130208	Altri oli per motori, ingranaggi e lubrificazione	6.284	980	6.354	0,0004	980	7.334	0,0005
150101	Imballaggi in carta e cartone	45.296.811	-	41.856.965	2,8411	-	41.856.965	2,8411
150102	Imballaggi in plastica	3.164.586	-	3.040.070	0,2063	-	3.040.070	0,2063
150103	Imballaggi in legno	904.770	-	907.790	0,0616	-	907.790	0,0616
150104	Imballaggi metallici	885.830	-	679.800	0,0461	-	679.800	0,0461
150105	Imballaggi in materiali compositi	-	-	-	0,0000	-	-	0,0000
150106	Imballaggi in materiali misti	63.482.637	18.300	60.772.271	4,1249	18.990	60.791.261	4,1262
150106	<i>Scarto su imballaggi in materiali misti</i>	-	18.420.816	-	-	17.747.994	17.747.994	1,2046
150107	Imballaggi in vetro	45.923.882	-	47.114.923	3,1979	-	47.114.923	3,1979
150109	Imballaggi in materia tessile	-	-	-	0,0000	-	-	0,0000
150110	Imballaggi contenenti residui di sostanze pericolose o contaminati da tali sostanze	40.579	28.760	35.227	0,0024	31.517	66.744	0,0045
150111	Imballaggi metallici contenenti matrici solide porose pericolose (ad esempio amianto), compresi i contenitori a pressione vuoti	-	-	-	0,0000	-	-	0,0000
160103	Pneumatici fuori uso	719.433	-	637.483	0,0433	-	637.483	0,0433
160107	Filtri dell'olio	320	-	320	0,0000	-	320	0,0000
160215	Componenti pericolosi rimossi da apparecchiature fuori uso	-	-	-	0,0000	-	-	0,0000
160216	Componenti rimossi da apparecchiature fuori uso, diversi da quelli di cui alla voce 160215	1.582	-	1.600	0,0001	-	1.600	0,0001
160505	Gas in contenitori a pressione, diversi da quelli di cui alla voce 16 05 04	-	-	-	0,0000	-	-	0,0000
160601	Batterie al piombo	3.510	-	3.510	0,0002	-	3.510	0,0002
160602	Batterie al nichel-cadmio	-	-	-	0,0000	-	-	0,0000

CER	Descrizione	I Copia		IV Copia				
		Kg R1~R13	Kg D1~D15	Kg R1~R13	% (R)	Kg D1~D15	Totale	% (T)
160603	Batterie contenenti mercurio	-	-	-	0,0000	-	-	0,0000
170107 170904	Rifiuti misti dell'attività di costruzione e demolizione, diversi da quelli di cui alle voci 17 09 01, 17 09 02 e 17 09 03; Miscugli o scorie di cemento, mattoni, mattonelle e ceramiche, diverse da quelle di cui alla voce 17 01 06	5.424.199	-	5.804.609	0,3940	-	5.804.609	0,3940
200101	Carta e cartone	53.347.008	-	54.416.338	3,6935	-	54.416.338	3,6935
200102	Vetro	4.554.055	-	4.594.440	0,3118	-	4.594.440	0,3118
200108	Rifiuti biodegradabili di cucine e mense	301.184.033	187.040	321.868.348	21,8469	235.260	322.103.608	21,8628
200108	Autocompostaggio D.G.R. 384/2012	-	-	266.243	0,0181	-	266.243	0,0181
200110	Abbigliamento	3.274.322	150	3.727.659	0,2530	420	3.728.079	0,2530
200111	Prodotti tessili	2.519.993	-	2.412.888	0,1638	-	2.412.888	0,1638
200121	Tubi fluorescenti ed altri rifiuti contenenti mercurio	43.997	-	29.059	0,0020	-	29.059	0,0020
200123	Apparecchiature fuori uso contenenti clorofluorocarburi	2.424.895	13.530	2.272.166	0,1542	12.710	2.284.876	0,1551
200125	Oli e grassi commestibili	247.348	900	239.938	0,0163	900	240.838	0,0163
200126	Oli e grassi diversi da quelli di cui alla voce 20 01 25	1.480	-	1.480	0,0001	-	1.480	0,0001
200127	Vernici, inchiostri, adesivi e resine contenenti sostanze pericolose	1.000	84.490	460	0,0000	87.341	87.801	0,0060
200128	Vernici, inchiostri, adesivi e resine diversi da quelli di cui alla voce 20 01 27	-	-	-	0,0000	-	-	0,0000
200131	Medicinali citotossici e citostatici	-	-	-	0,0000	-	-	0,0000
200132	Medicinali diversi da quelli di cui alla voce 20 01 31	61.613	151.104	48.692	0,0033	106.545	155.237	0,0105
200133	Batterie e accumulatori di cui alle voci 16 06 01, 16 06 02 e 16 06 03 nonché batterie e accumulatori non suddivisi contenenti tali batterie	77.031	390	76.317	0,0052	320	76.637	0,0052
200134	Batterie e accumulatori diversi da quelli di cui alla voce 20 01 33	31.540	-	13.701	0,0009	-	13.701	0,0009
200135	Apparecchiature elettriche ed elettroniche fuori uso, diverse da quelle di cui alla voce 20 01 21 e 20 01 23, contenenti componenti pericolosi (6)	2.086.105	1.780	2.080.982	0,1412	1.780	2.082.762	0,1414
200136	Apparecchiature elettriche ed elettroniche fuori uso, diverse da quelle di cui alle voci 20 01 21, 20 01 23 e 20 01 35	1.451.400	-	1.455.932	0,0988	-	1.455.932	0,0988
200137	Legno, contenente sostanze pericolose	-	300	-	0,0000	160	160	0,0000

Produzione Rifiuti Urbani - Anno 2015

CER	Descrizione	I Copia		IV Copia				
		Kg R1~R13	Kg D1~D15	Kg R1~R13	% (R)	Kg D1~D15	Totale	% (T)
200138	Legno, diverso da quello di cui alla voce 20 01 37	8.494.829	-	8.411.460	0,5709	-	8.411.460	0,5709
200139	Plastica	2.317.085	-	1.646.780	0,1118	-	1.646.780	0,1118
200140	Metallo	1.219.100	-	1.007.000	0,0684	-	1.007.000	0,0684
200141	Rifiuti prodotti dalla pulizia di camini e ciminiera	-	-	-	0,0000	-	-	0,0000
200199	Altre frazioni non specificate altrimenti	-	-	-	0,0000	-	-	0,0000
200201	Rifiuti biodegradabili	20.256.872	6.990	19.128.822	1,2984	6.990	19.135.812	1,2988
200203	Altri rifiuti non biodegradabili	-	570.715	-	0,0000	522.646	522.646	0,0355
200301	Rifiuti urbani non differenziati	-	768.288.045	-	0,0000	801.514.717	801.514.717	54,4030
200302	Rifiuti dei mercati	1.923.600	-	2.341.120	0,1589	-	2.341.120	0,1589
200303	Residui della pulizia stradale	9.541.784	58.900	9.487.839	0,6440	35.160	9.522.999	0,6464
200303	<i>Scarto su residui della pulizia stradale</i>	-	4.089.336	-	-	4.066.217	4.066.217	0,2760
200307	Rifiuti ingombranti	57.579.130	-	52.486.711	3,5625	-	52.486.711	3,5625
	Totale	638.516.003	791.924.696	648.899.503	44,0442	824.392.566	1.473.292.070	100,0000

Scarti IV copia	Kg Scarto
	0
Scarto sul codice 150106 - DGR 384/2012	17.747.994
	0
Scarto sul codice 200303 - DGR 384/2012	4.066.217

Limiti IV copia	Kg Esclusi
	0
Limite in Kg. sui codici 170107 e 170904 - DGR 384/2012	353.190
	0
	0

Altri casi IV copia	Totale
	-
DGR 384/2012 - Altri CER non compresi nel calcolo della percentuale di R.D.	249.029

Numero abitanti	Produzione procapite annua in Kg
3.118.149	472,404

Totale raccolto sul territorio provinciale (tonnellate)
t 1.473.628

Raccolta differenziata
44,04%

CER	Descrizione	I Copia		IV Copia				
		Kg R1~R13	Kg D1~D15	Kg R1~R13	% (R)	Kg D1~D15	Totale	% (T)
080318	Toner per stampa esauriti, diversi da quelli di cui alla voce 08 03 17	1.460	90	2.140	0,0017	100	2.240	0,0018
130205	Scarti di olio minerale per motori, ingranaggi e lubrificazione, non clorurati	-	-	-	0,0000	-	-	0,0000
130206	Scarti di olio sintetico per motori, ingranaggi e lubrificazione	-	-	-	0,0000	-	-	0,0000
130207	Olio per motori, ingranaggi e lubrificazione, facilmente biodegradabile	-	-	-	0,0000	-	-	0,0000
130208	Altri oli per motori, ingranaggi e lubrificazione	1.000	-	1.000	0,0008	-	1.000	0,0008
150101	Imballaggi in carta e cartone	3.715.531	-	3.190.875	2,5907	-	3.190.875	2,5907
150102	Imballaggi in plastica	278.590	-	240.920	0,1956	-	240.920	0,1956
150103	Imballaggi in legno	63.020	-	61.900	0,0503	-	61.900	0,0503
150104	Imballaggi metallici	69.190	-	48.530	0,0394	-	48.530	0,0394
150105	Imballaggi in materiali compositi	-	-	-	0,0000	-	-	0,0000
150106	Imballaggi in materiali misti	5.428.287	-	4.743.054	3,8509	-	4.743.054	3,8509
150106	<i>Scarto su imballaggi in materiali misti</i>	-	1.542.335	-	-	1.382.637	1.382.637	1,1226
150107	Imballaggi in vetro	3.660.810	-	3.893.180	3,1609	-	3.893.180	3,1609
150109	Imballaggi in materia tessile	-	-	-	0,0000	-	-	0,0000
150110	Imballaggi contenenti residui di sostanze pericolose o contaminati da tali sostanze	1.390	400	1.418	0,0012	600	2.018	0,0016
150111	Imballaggi metallici contenenti matrici solide porose pericolose (ad esempio amianto), compresi i contenitori a pressione vuoti	-	-	-	0,0000	-	-	0,0000
160103	Pneumatici fuori uso	24.970	-	22.860	0,0186	-	22.860	0,0186
160107	Filtri dell'olio	100	-	100	0,0001	-	100	0,0001
160215	Componenti pericolosi rimossi da apparecchiature fuori uso	-	-	-	0,0000	-	-	0,0000
160216	Componenti rimossi da apparecchiature fuori uso, diversi da quelli di cui alla voce 160215	792	-	790	0,0006	-	790	0,0006
160505	Gas in contenitori a pressione, diversi da quelli di cui alla voce 16 05 04	-	-	-	0,0000	-	-	0,0000
160601	Batterie al piombo	200	-	200	0,0002	-	200	0,0002
160602	Batterie al nichel-cadmio	-	-	-	0,0000	-	-	0,0000

Produzione Rifiuti Urbani - Mese di Gennaio 2015

CER	Descrizione	I Copia		IV Copia				
		Kg R1~R13	Kg D1~D15	Kg R1~R13	% (R)	Kg D1~D15	Totale	% (T)
160603	Batterie contenenti mercurio	-	-	-	0,0000	-	-	0,0000
170107 170904	Rifiuti misti dell'attività di costruzione e demolizione, diversi da quelli di cui alle voci 17 09 01, 17 09 02 e 17 09 03; Miscugli o scorie di cemento, mattoni, mattonelle e ceramiche, diverse da quelle di cui alla voce 17 01 06	235.600	-	287.640	0,2335	-	287.640	0,2335
200101	Carta e cartone	4.813.983	-	4.943.409	4,0136	-	4.943.409	4,0136
200102	Vetro	479.350	-	541.750	0,4399	-	541.750	0,4399
200108	Rifiuti biodegradabili di cucine e mense	24.576.710	-	25.984.380	21,0969	-	25.984.380	21,0969
200108	<i>Autocompostaggio D.G.R. 384/2012</i>	-	-	23.072	0,0187	-	23.072	0,0187
200110	Abbigliamento	206.268	-	230.061	0,1868	-	230.061	0,1868
200111	Prodotti tessili	145.640	-	138.430	0,1124	-	138.430	0,1124
200121	Tubi fluorescenti ed altri rifiuti contenenti mercurio	825	-	860	0,0007	-	860	0,0007
200123	Apparecchiature fuori uso contenenti clorofluorocarburi	170.580	-	156.400	0,1270	-	156.400	0,1270
200125	Oli e grassi commestibili	21.708	540	21.708	0,0176	540	22.248	0,0181
200126	Oli e grassi diversi da quelli di cui alla voce 20 01 25	-	-	-	0,0000	-	-	0,0000
200127	Vernici, inchiostri, adesivi e resine contenenti sostanze pericolose	-	4.480	-	0,0000	4.400	4.400	0,0036
200128	Vernici, inchiostri, adesivi e resine diversi da quelli di cui alla voce 20 01 27	-	-	-	0,0000	-	-	0,0000
200131	Medicinali citotossici e citostatici	-	-	-	0,0000	-	-	0,0000
200132	Medicinali diversi da quelli di cui alla voce 20 01 31	3.540	13.113	4.070	0,0033	10.468	14.538	0,0118
200133	Batterie e accumulatori di cui alle voci 16 06 01, 16 06 02 e 16 06 03 nonché batterie e accumulatori non suddivisi contenenti tali batterie	8.518	-	7.770	0,0063	-	7.770	0,0063
200134	Batterie e accumulatori diversi da quelli di cui alla voce 20 01 33	2.074	-	1.189	0,0010	-	1.189	0,0010
200135	Apparecchiature elettriche ed elettroniche fuori uso, diverse da quelle di cui alla voce 20 01 21 e 20 01 23, contenenti componenti pericolosi (6)	174.438	-	183.918	0,1493	-	183.918	0,1493
200136	Apparecchiature elettriche ed elettroniche fuori uso, diverse da quelle di cui alle voci 20 01 21, 20 01 23 e 20 01 35	102.310	-	109.454	0,0889	-	109.454	0,0889
200137	Legno, contenente sostanze pericolose	-	300	-	0,0000	160	160	0,0001

CER	Descrizione	I Copia		IV Copia				
		Kg R1~R13	Kg D1~D15	Kg R1~R13	% (R)	Kg D1~D15	Totale	% (T)
200138	Legno, diverso da quello di cui alla voce 20 01 37	416.330	-	448.320	0,3640	-	448.320	0,3640
200139	Plastica	131.900	-	85.530	0,0694	-	85.530	0,0694
200140	Metallo	146.130	-	71.620	0,0581	-	71.620	0,0581
200141	Rifiuti prodotti dalla pulizia di camini e ciminiera	-	-	-	0,0000	-	-	0,0000
200199	Altre frazioni non specificate altrimenti	-	-	-	0,0000	-	-	0,0000
200201	Rifiuti biodegradabili	1.275.410	4.680	1.150.460	0,9341	4.680	1.155.140	0,9379
200203	Altri rifiuti non biodegradabili	-	34.185	-	0,0000	41.980	41.980	0,0341
200301	Rifiuti urbani non differenziati	-	67.787.507	-	0,0000	70.617.260	70.617.260	57,3348
200302	Rifiuti dei mercati	127.000	-	155.420	0,1262	-	155.420	0,1262
200303	Residui della pulizia stradale	666.316	4.780	656.894	0,5333	4.780	661.674	0,5372
200303	<i>Scarto su residui della pulizia stradale</i>	-	285.564	-	-	281.526	281.526	0,2286
200307	Rifiuti ingombranti	3.884.104	-	3.408.073	2,7670	-	3.408.073	2,7670
	Totale	50.834.074	69.677.974	50.817.394	41,2591	72.349.131	123.166.526	100,0000

Scarti IV copia	Kg Scarto
	0
Scarto sul codice 150106 - DGR 384/2012	1.382.637
	0
Scarto sul codice 200303 - DGR 384/2012	281.526

Limiti IV copia	Kg Esclusi
	0
	0
	0
	0

Altri casi IV copia	Totale
	-
DGR 384/2012 - Altri CER non compresi nel calcolo della percentuale di R.D.	8.230

Produzione procapite mensile in Kg
39,492

RACCOLTA DIFFERENZIATA
41,26%

CER	Descrizione	I Copia		IV Copia				
		Kg R1~R13	Kg D1~D15	Kg R1~R13	% (R)	Kg D1~D15	Totale	% (T)
080318	Toner per stampa esauriti, diversi da quelli di cui alla voce 08 03 17	4.825	200	4.628	0,0042	260	4.888	0,0044
130205	Scarti di olio minerale per motori, ingranaggi e lubrificazione, non clorurati	-	-	-	0,0000	-	-	0,0000
130206	Scarti di olio sintetico per motori, ingranaggi e lubrificazione	-	-	-	0,0000	-	-	0,0000
130207	Olio per motori, ingranaggi e lubrificazione, facilmente biodegradabile	-	-	-	0,0000	-	-	0,0000
130208	Altri oli per motori, ingranaggi e lubrificazione	300	-	300	0,0003	-	300	0,0003
150101	Imballaggi in carta e cartone	3.401.820	-	3.130.896	2,8462	-	3.130.896	2,8462
150102	Imballaggi in plastica	230.160	-	207.920	0,1890	-	207.920	0,1890
150103	Imballaggi in legno	49.980	-	54.460	0,0495	-	54.460	0,0495
150104	Imballaggi metallici	79.920	-	57.190	0,0520	-	57.190	0,0520
150105	Imballaggi in materiali compositi	-	-	-	0,0000	-	-	0,0000
150106	Imballaggi in materiali misti	4.563.612	-	4.142.791	3,7660	-	4.142.791	3,7660
150106	<i>Scarto su imballaggi in materiali misti</i>	-	1.317.224	-	-	1.215.045	1.215.045	1,1045
150107	Imballaggi in vetro	3.041.500	-	3.143.330	2,8575	-	3.143.330	2,8575
150109	Imballaggi in materia tessile	-	-	-	0,0000	-	-	0,0000
150110	Imballaggi contenenti residui di sostanze pericolose o contaminati da tali sostanze	9.440	710	10.010	0,0091	520	10.530	0,0096
150111	Imballaggi metallici contenenti matrici solide porose pericolose (ad esempio amianto), compresi i contenitori a pressione vuoti	-	-	-	0,0000	-	-	0,0000
160103	Pneumatici fuori uso	62.620	-	58.580	0,0533	-	58.580	0,0533
160107	Filtri dell'olio	-	-	-	0,0000	-	-	0,0000
160215	Componenti pericolosi rimossi da apparecchiature fuori uso	-	-	-	0,0000	-	-	0,0000
160216	Componenti rimossi da apparecchiature fuori uso, diversi da quelli di cui alla voce 160215	-	-	-	0,0000	-	-	0,0000
160505	Gas in contenitori a pressione, diversi da quelli di cui alla voce 16 05 04	-	-	-	0,0000	-	-	0,0000
160601	Batterie al piombo	520	-	520	0,0005	-	520	0,0005
160602	Batterie al nichel-cadmio	-	-	-	0,0000	-	-	0,0000

CER	Descrizione	I Copia		IV Copia				
		Kg R1~R13	Kg D1~D15	Kg R1~R13	% (R)	Kg D1~D15	Totale	% (T)
160603	Batterie contenenti mercurio	-	-	-	0,0000	-	-	0,0000
170107 170904	Rifiuti misti dell'attività di costruzione e demolizione, diversi da quelli di cui alle voci 17 09 01, 17 09 02 e 17 09 03; Miscugli o scorie di cemento, mattoni, mattonelle e ceramiche, diverse da quelle di cui alla voce 17 01 06	394.066	-	449.966	0,4090	-	449.966	0,4090
200101	Carta e cartone	4.138.050	-	4.182.357	3,8020	-	4.182.357	3,8020
200102	Vetro	412.030	-	428.300	0,3893	-	428.300	0,3893
200108	Rifiuti biodegradabili di cucine e mense	22.671.172	-	23.385.632	21,2588	-	23.385.632	21,2588
200108	<i>Autocompostaggio D.G.R. 384/2012</i>	-	-	20.839	0,0189	-	20.839	0,0189
200110	Abbigliamento	164.785	-	172.219	0,1566	-	172.219	0,1566
200111	Prodotti tessili	145.390	-	136.760	0,1243	-	136.760	0,1243
200121	Tubi fluorescenti ed altri rifiuti contenenti mercurio	3.697	-	2.897	0,0026	-	2.897	0,0026
200123	Apparecchiature fuori uso contenenti clorofluorocarburi	161.980	-	146.060	0,1328	-	146.060	0,1328
200125	Oli e grassi commestibili	16.925	-	13.985	0,0127	-	13.985	0,0127
200126	Oli e grassi diversi da quelli di cui alla voce 20 01 25	-	-	-	0,0000	-	-	0,0000
200127	Vernici, inchiostri, adesivi e resine contenenti sostanze pericolose	1.000	7.940	460	0,0004	10.300	10.760	0,0098
200128	Vernici, inchiostri, adesivi e resine diversi da quelli di cui alla voce 20 01 27	-	-	-	0,0000	-	-	0,0000
200131	Medicinali citotossici e citostatici	-	-	-	0,0000	-	-	0,0000
200132	Medicinali diversi da quelli di cui alla voce 20 01 31	9.620	11.162	4.596	0,0042	8.839	13.435	0,0122
200133	Batterie e accumulatori di cui alle voci 16 06 01, 16 06 02 e 16 06 03 nonché batterie e accumulatori non suddivisi contenenti tali batterie	3.204	-	3.634	0,0033	-	3.634	0,0033
200134	Batterie e accumulatori diversi da quelli di cui alla voce 20 01 33	1.983	-	760	0,0007	-	760	0,0007
200135	Apparecchiature elettriche ed elettroniche fuori uso, diverse da quelle di cui alla voce 20 01 21 e 20 01 23, contenenti componenti pericolosi (6)	227.345	-	156.555	0,1423	-	156.555	0,1423
200136	Apparecchiature elettriche ed elettroniche fuori uso, diverse da quelle di cui alle voci 20 01 21, 20 01 23 e 20 01 35	104.691	-	113.462	0,1031	-	113.462	0,1031
200137	Legno, contenente sostanze pericolose	-	-	-	0,0000	-	-	0,0000

CER	Descrizione	I Copia		IV Copia				
		Kg R1~R13	Kg D1~D15	Kg R1~R13	% (R)	Kg D1~D15	Totale	% (T)
200138	Legno, diverso da quello di cui alla voce 20 01 37	474.330	-	482.850	0,4389	-	482.850	0,4389
200139	Plastica	114.480	-	75.570	0,0687	-	75.570	0,0687
200140	Metallo	58.640	-	63.560	0,0578	-	63.560	0,0578
200141	Rifiuti prodotti dalla pulizia di camini e ciminere	-	-	-	0,0000	-	-	0,0000
200199	Altre frazioni non specificate altrimenti	-	-	-	0,0000	-	-	0,0000
200201	Rifiuti biodegradabili	1.143.652	2.310	1.194.490	1,0859	2.310	1.196.800	1,0880
200203	Altri rifiuti non biodegradabili	-	34.035	-	0,0000	35.220	35.220	0,0320
200301	Rifiuti urbani non differenziati	-	59.552.010	-	0,0000	62.071.350	62.071.350	56,4262
200302	Rifiuti dei mercati	133.500	-	174.020	0,1582	-	174.020	0,1582
200303	Residui della pulizia stradale	668.381	2.080	686.700	0,6242	2.080	688.780	0,6261
200303	<i>Scarto su residui della pulizia stradale</i>	-	286.449	-	-	294.300	294.300	0,2675
200307	Rifiuti ingombranti	3.899.214	-	3.658.034	3,3253	-	3.658.034	3,3253
	Totale	46.392.832	61.214.120	46.364.331	42,1476	63.640.224	110.004.555	100,0000

Scarti IV copia	Kg Scarto
	0
Scarto sul codice 150106 - DGR 384/2012	1.215.045
	0
Scarto sul codice 200303 - DGR 384/2012	294.300

Limiti IV copia	Kg Esclusi
	0
	0
	0
	0

Altri casi IV copia	Totale
	-
DGR 384/2012 - Altri CER non compresi nel calcolo della percentuale di R.D.	18.120

Produzione procapite mensile in Kg
35,272

RACCOLTA DIFFERENZIATA
42,15%

CER	Descrizione	I Copia		IV Copia				
		Kg R1~R13	Kg D1~D15	Kg R1~R13	% (R)	Kg D1~D15	Totale	% (T)
080318	Toner per stampa esauriti, diversi da quelli di cui alla voce 08 03 17	1.716	200	1.535	0,0013	240	1.775	0,0015
130205	Scarti di olio minerale per motori, ingranaggi e lubrificazione, non clorurati	-	-	-	0,0000	-	-	0,0000
130206	Scarti di olio sintetico per motori, ingranaggi e lubrificazione	-	-	-	0,0000	-	-	0,0000
130207	Olio per motori, ingranaggi e lubrificazione, facilmente biodegradabile	-	-	-	0,0000	-	-	0,0000
130208	Altri oli per motori, ingranaggi e lubrificazione	-	-	-	0,0000	-	-	0,0000
150101	Imballaggi in carta e cartone	3.941.320	-	3.520.396	2,9236	-	3.520.396	2,9236
150102	Imballaggi in plastica	252.380	-	220.270	0,1829	-	220.270	0,1829
150103	Imballaggi in legno	73.620	-	78.720	0,0654	-	78.720	0,0654
150104	Imballaggi metallici	85.740	-	63.520	0,0528	-	63.520	0,0528
150105	Imballaggi in materiali compositi	-	-	-	0,0000	-	-	0,0000
150106	Imballaggi in materiali misti	4.822.454	-	4.472.152	3,7140	-	4.472.152	3,7140
150106	<i>Scarto su imballaggi in materiali misti</i>	-	1.398.125	-	-	1.311.527	1.311.527	1,0892
150107	Imballaggi in vetro	3.478.300	-	3.548.510	2,9470	-	3.548.510	2,9470
150109	Imballaggi in materia tessile	-	-	-	0,0000	-	-	0,0000
150110	Imballaggi contenenti residui di sostanze pericolose o contaminati da tali sostanze	12.134	3.320	4.454	0,0037	2.360	6.814	0,0057
150111	Imballaggi metallici contenenti matrici solide porose pericolose (ad esempio amianto), compresi i contenitori a pressione vuoti	-	-	-	0,0000	-	-	0,0000
160103	Pneumatici fuori uso	101.432	-	100.662	0,0836	-	100.662	0,0836
160107	Filtri dell'olio	-	-	-	0,0000	-	-	0,0000
160215	Componenti pericolosi rimossi da apparecchiature fuori uso	-	-	-	0,0000	-	-	0,0000
160216	Componenti rimossi da apparecchiature fuori uso, diversi da quelli di cui alla voce 160215	-	-	-	0,0000	-	-	0,0000
160505	Gas in contenitori a pressione, diversi da quelli di cui alla voce 16 05 04	-	-	-	0,0000	-	-	0,0000
160601	Batterie al piombo	180	-	180	0,0001	-	180	0,0001
160602	Batterie al nichel-cadmio	-	-	-	0,0000	-	-	0,0000

Produzione Rifiuti Urbani - Mese di Marzo 2015

CER	Descrizione	I Copia		IV Copia				
		Kg R1~R13	Kg D1~D15	Kg R1~R13	% (R)	Kg D1~D15	Totale	% (T)
160603	Batterie contenenti mercurio	-	-	-	0,0000	-	-	0,0000
170107 170904	Rifiuti misti dell'attività di costruzione e demolizione, diversi da quelli di cui alle voci 17 09 01, 17 09 02 e 17 09 03; Miscugli o scorie di cemento, mattoni, mattonelle e ceramiche, diverse da quelle di cui alla voce 17 01 06	557.690	-	607.850	0,5048	-	607.850	0,5048
200101	Carta e cartone	4.439.390	-	4.430.954	3,6798	-	4.430.954	3,6798
200102	Vetro	432.640	-	462.220	0,3839	-	462.220	0,3839
200108	Rifiuti biodegradabili di cucine e mense	24.766.280	-	25.738.620	21,3753	-	25.738.620	21,3753
200108	<i>Autocompostaggio D.G.R. 384/2012</i>	-	-	23.231	0,0193	-	23.231	0,0193
200110	Abbigliamento	196.235	-	208.137	0,1729	-	208.137	0,1729
200111	Prodotti tessili	178.850	-	154.390	0,1282	-	154.390	0,1282
200121	Tubi fluorescenti ed altri rifiuti contenenti mercurio	3.580	-	2.650	0,0022	-	2.650	0,0022
200123	Apparecchiature fuori uso contenenti clorofluorocarburi	181.830	1.950	153.330	0,1273	1.950	155.280	0,1290
200125	Oli e grassi commestibili	17.765	150	17.835	0,0148	150	17.985	0,0149
200126	Oli e grassi diversi da quelli di cui alla voce 20 01 25	-	-	-	0,0000	-	-	0,0000
200127	Vernici, inchiostri, adesivi e resine contenenti sostanze pericolose	-	3.780	-	0,0000	4.040	4.040	0,0034
200128	Vernici, inchiostri, adesivi e resine diversi da quelli di cui alla voce 20 01 27	-	-	-	0,0000	-	-	0,0000
200131	Medicinali citotossici e citostatici	-	-	-	0,0000	-	-	0,0000
200132	Medicinali diversi da quelli di cui alla voce 20 01 31	4.658	7.777	3.809	0,0032	8.584	12.393	0,0103
200133	Batterie e accumulatori di cui alle voci 16 06 01, 16 06 02 e 16 06 03 nonché batterie e accumulatori non suddivisi contenenti tali batterie	4.943	40	5.551	0,0046	40	5.591	0,0046
200134	Batterie e accumulatori diversi da quelli di cui alla voce 20 01 33	2.133	-	1.607	0,0013	-	1.607	0,0013
200135	Apparecchiature elettriche ed elettroniche fuori uso, diverse da quelle di cui alla voce 20 01 21 e 20 01 23, contenenti componenti pericolosi (6)	179.510	1.780	190.530	0,1582	1.780	192.310	0,1597
200136	Apparecchiature elettriche ed elettroniche fuori uso, diverse da quelle di cui alle voci 20 01 21, 20 01 23 e 20 01 35	114.220	-	110.785	0,0920	-	110.785	0,0920
200137	Legno, contenente sostanze pericolose	-	-	-	0,0000	-	-	0,0000

Produzione Rifiuti Urbani - Mese di Marzo 2015

CER	Descrizione	I Copia		IV Copia				
		Kg R1~R13	Kg D1~D15	Kg R1~R13	% (R)	Kg D1~D15	Totale	% (T)
200138	Legno, diverso da quello di cui alla voce 20 01 37	605.530	-	642.340	0,5334	-	642.340	0,5334
200139	Plastica	168.390	-	100.040	0,0831	-	100.040	0,0831
200140	Metallo	110.690	-	94.130	0,0782	-	94.130	0,0782
200141	Rifiuti prodotti dalla pulizia di camini e ciminiera	-	-	-	0,0000	-	-	0,0000
200199	Altre frazioni non specificate altrimenti	-	-	-	0,0000	-	-	0,0000
200201	Rifiuti biodegradabili	1.715.180	-	1.665.450	1,3831	-	1.665.450	1,3831
200203	Altri rifiuti non biodegradabili	-	51.885	-	0,0000	54.300	54.300	0,0451
200301	Rifiuti urbani non differenziati	-	64.708.520	-	0,0000	66.768.720	66.768.720	55,4499
200302	Rifiuti dei mercati	166.000	-	180.360	0,1498	-	180.360	0,1498
200303	Residui della pulizia stradale	758.296	4.640	760.445	0,6315	4.640	765.085	0,6354
200303	<i>Scarto su residui della pulizia stradale</i>	-	324.984	-	-	325.905	325.905	0,2707
200307	Rifiuti ingombranti	4.782.550	-	4.363.890	3,6241	-	4.363.890	3,6241
	Totale	52.155.635	66.507.151	51.928.552	43,1254	68.484.236	120.412.788	100,0000

Scarti IV copia	Kg Scarto
	0
Scarto sul codice 150106 - DGR 384/2012	1.311.527
	0
Scarto sul codice 200303 - DGR 384/2012	325.905

Limiti IV copia	Kg Esclusi
	0
	0
	0
	0

Altri casi IV copia	Totale
	-
DGR 384/2012 - Altri CER non compresi nel calcolo della percentuale di R.D.	11.770

Produzione procapite mensile in Kg
38,609

RACCOLTA DIFFERENZIATA
43,13%

Produzione Rifiuti Urbani - Mese di Aprile 2015

CER	Descrizione	I Copia		IV Copia				
		Kg R1~R13	Kg D1~D15	Kg R1~R13	% (R)	Kg D1~D15	Totale	% (T)
080318	Toner per stampa esauriti, diversi da quelli di cui alla voce 08 03 17	1.030	120	1.000	0,0008	120	1.120	0,0009
130205	Scarti di olio minerale per motori, ingranaggi e lubrificazione, non clorurati	-	-	-	0,0000	-	-	0,0000
130206	Scarti di olio sintetico per motori, ingranaggi e lubrificazione	-	-	-	0,0000	-	-	0,0000
130207	Olio per motori, ingranaggi e lubrificazione, facilmente biodegradabile	-	-	-	0,0000	-	-	0,0000
130208	Altri oli per motori, ingranaggi e lubrificazione	550	-	550	0,0004	-	550	0,0004
150101	Imballaggi in carta e cartone	3.956.770	-	3.504.235	2,8315	-	3.504.235	2,8315
150102	Imballaggi in plastica	218.960	-	218.180	0,1763	-	218.180	0,1763
150103	Imballaggi in legno	72.340	-	75.920	0,0613	-	75.920	0,0613
150104	Imballaggi metallici	78.950	-	55.980	0,0452	-	55.980	0,0452
150105	Imballaggi in materiali compositi	-	-	-	0,0000	-	-	0,0000
150106	Imballaggi in materiali misti	5.614.809	-	5.194.501	4,1973	-	5.194.501	4,1973
150106	<i>Scarto su imballaggi in materiali misti</i>	-	1.620.609	-	-	1.528.286	1.528.286	1,2349
150107	Imballaggi in vetro	3.604.070	-	3.729.940	3,0139	-	3.729.940	3,0139
150109	Imballaggi in materia tessile	-	-	-	0,0000	-	-	0,0000
150110	Imballaggi contenenti residui di sostanze pericolose o contaminati da tali sostanze	2.441	1.500	2.981	0,0024	1.740	4.721	0,0038
150111	Imballaggi metallici contenenti matrici solide porose pericolose (ad esempio amianto), compresi i contenitori a pressione vuoti	-	-	-	0,0000	-	-	0,0000
160103	Pneumatici fuori uso	52.570	-	48.400	0,0391	-	48.400	0,0391
160107	Filtri dell'olio	-	-	-	0,0000	-	-	0,0000
160215	Componenti pericolosi rimossi da apparecchiature fuori uso	-	-	-	0,0000	-	-	0,0000
160216	Componenti rimossi da apparecchiature fuori uso, diversi da quelli di cui alla voce 160215	176	-	176	0,0001	-	176	0,0001
160505	Gas in contenitori a pressione, diversi da quelli di cui alla voce 16 05 04	-	-	-	0,0000	-	-	0,0000
160601	Batterie al piombo	440	-	440	0,0004	-	440	0,0004
160602	Batterie al nichel-cadmio	-	-	-	0,0000	-	-	0,0000

CER	Descrizione	I Copia		IV Copia				
		Kg R1~R13	Kg D1~D15	Kg R1~R13	% (R)	Kg D1~D15	Totale	% (T)
160603	Batterie contenenti mercurio	-	-	-	0,0000	-	-	0,0000
170107 170904	Rifiuti misti dell'attività di costruzione e demolizione, diversi da quelli di cui alle voci 17 09 01, 17 09 02 e 17 09 03; Miscugli o scorie di cemento, mattoni, mattonelle e ceramiche, diverse da quelle di cui alla voce 17 01 06	423.330	-	448.070	0,3620	-	448.070	0,3620
200101	Carta e cartone	4.505.830	-	4.502.437	3,6381	-	4.502.437	3,6381
200102	Vetro	485.600	-	526.260	0,4252	-	526.260	0,4252
200108	Rifiuti biodegradabili di cucine e mense	25.732.490	-	27.605.730	22,3060	-	27.605.730	22,3060
200108	<i>Autocompostaggio D.G.R. 384/2012</i>	-	-	22.633	0,0183	-	22.633	0,0183
200110	Abbigliamento	306.810	150	352.793	0,2851	420	353.213	0,2854
200111	Prodotti tessili	205.948	-	193.523	0,1564	-	193.523	0,1564
200121	Tubi fluorescenti ed altri rifiuti contenenti mercurio	4.929	-	2.319	0,0019	-	2.319	0,0019
200123	Apparecchiature fuori uso contenenti clorofluorocarburi	165.620	2.500	148.350	0,1199	2.500	150.850	0,1219
200125	Oli e grassi commestibili	14.040	-	14.400	0,0116	-	14.400	0,0116
200126	Oli e grassi diversi da quelli di cui alla voce 20 01 25	480	-	480	0,0004	-	480	0,0004
200127	Vernici, inchiostri, adesivi e resine contenenti sostanze pericolose	-	4.960	-	0,0000	4.950	4.950	0,0040
200128	Vernici, inchiostri, adesivi e resine diversi da quelli di cui alla voce 20 01 27	-	-	-	0,0000	-	-	0,0000
200131	Medicinali citotossici e citostatici	-	-	-	0,0000	-	-	0,0000
200132	Medicinali diversi da quelli di cui alla voce 20 01 31	7.796	22.228	5.061	0,0041	9.157	14.218	0,0115
200133	Batterie e accumulatori di cui alle voci 16 06 01, 16 06 02 e 16 06 03 nonché batterie e accumulatori non suddivisi contenenti tali batterie	4.926	150	5.076	0,0041	120	5.196	0,0042
200134	Batterie e accumulatori diversi da quelli di cui alla voce 20 01 33	5.683	-	1.569	0,0013	-	1.569	0,0013
200135	Apparecchiature elettriche ed elettroniche fuori uso, diverse da quelle di cui alla voce 20 01 21 e 20 01 23, contenenti componenti pericolosi (6)	182.349	-	183.078	0,1479	-	183.078	0,1479
200136	Apparecchiature elettriche ed elettroniche fuori uso, diverse da quelle di cui alle voci 20 01 21, 20 01 23 e 20 01 35	117.570	-	115.280	0,0931	-	115.280	0,0931
200137	Legno, contenente sostanze pericolose	-	-	-	0,0000	-	-	0,0000

Produzione Rifiuti Urbani - Mese di Aprile 2015

CER	Descrizione	I Copia		IV Copia				
		Kg R1~R13	Kg D1~D15	Kg R1~R13	% (R)	Kg D1~D15	Totale	% (T)
200138	Legno, diverso da quello di cui alla voce 20 01 37	657.740	-	676.980	0,5470	-	676.980	0,5470
200139	Plastica	176.760	-	123.110	0,0995	-	123.110	0,0995
200140	Metallo	100.970	-	84.520	0,0683	-	84.520	0,0683
200141	Rifiuti prodotti dalla pulizia di camini e ciminiera	-	-	-	0,0000	-	-	0,0000
200199	Altre frazioni non specificate altrimenti	-	-	-	0,0000	-	-	0,0000
200201	Rifiuti biodegradabili	1.854.970	-	1.845.780	1,4914	-	1.845.780	1,4914
200203	Altri rifiuti non biodegradabili	-	42.330	-	0,0000	40.790	40.790	0,0330
200301	Rifiuti urbani non differenziati	-	64.408.420	-	0,0000	66.743.740	66.743.740	53,9302
200302	Rifiuti dei mercati	162.340	-	177.660	0,1436	-	177.660	0,1436
200303	Residui della pulizia stradale	763.294	3.560	766.037	0,6190	3.560	769.597	0,6218
200303	<i>Scarto su residui della pulizia stradale</i>	-	327.126	-	-	328.301	328.301	0,2653
200307	Rifiuti ingombranti	4.907.943	-	4.462.303	3,6056	-	4.462.303	3,6056
	Totale	54.390.524	66.433.653	55.095.752	44,5184	68.663.685	123.759.437	100,0000

Scarti IV copia	Kg Scarto
	0
Scarto sul codice 150106 - DGR 384/2012	1.528.286
	0
Scarto sul codice 200303 - DGR 384/2012	328.301

Limiti IV copia	Kg Esclusi
	0
	0
	0
	0

Altri casi IV copia	Totale
	-
DGR 384/2012 - Altri CER non compresi nel calcolo della percentuale di R.D.	7.960

Produzione procapite mensile in Kg
39,683

RACCOLTA DIFFERENZIATA
44,52%

Produzione Rifiuti Urbani - Mese di Maggio 2015

CER	Descrizione	I Copia		IV Copia				
		Kg R1~R13	Kg D1~D15	Kg R1~R13	% (R)	Kg D1~D15	Totale	% (T)
080318	Toner per stampa esauriti, diversi da quelli di cui alla voce 08 03 17	2.050	180	2.191	0,0017	200	2.391	0,0019
130205	Scarti di olio minerale per motori, ingranaggi e lubrificazione, non clorurati	-	-	-	0,0000	-	-	0,0000
130206	Scarti di olio sintetico per motori, ingranaggi e lubrificazione	-	-	-	0,0000	-	-	0,0000
130207	Olio per motori, ingranaggi e lubrificazione, facilmente biodegradabile	-	-	-	0,0000	-	-	0,0000
130208	Altri oli per motori, ingranaggi e lubrificazione	700	-	700	0,0006	-	700	0,0006
150101	Imballaggi in carta e cartone	3.849.890	-	3.497.691	2,7616	-	3.497.691	2,7616
150102	Imballaggi in plastica	229.340	-	233.710	0,1845	-	233.710	0,1845
150103	Imballaggi in legno	75.560	-	77.140	0,0609	-	77.140	0,0609
150104	Imballaggi metallici	72.980	-	54.050	0,0427	-	54.050	0,0427
150105	Imballaggi in materiali compositi	-	-	-	0,0000	-	-	0,0000
150106	Imballaggi in materiali misti	5.319.248	-	5.028.173	3,9700	-	5.028.173	3,9700
150106	<i>Scarto su imballaggi in materiali misti</i>	-	1.543.652	-	-	1.473.852	1.473.852	1,1637
150107	Imballaggi in vetro	3.784.270	-	3.811.120	3,0091	-	3.811.120	3,0091
150109	Imballaggi in materia tessile	-	-	-	0,0000	-	-	0,0000
150110	Imballaggi contenenti residui di sostanze pericolose o contaminati da tali sostanze	1.540	3.620	1.610	0,0013	5.960	7.570	0,0060
150111	Imballaggi metallici contenenti matrici solide porose pericolose (ad esempio amianto), compresi i contenitori a pressione vuoti	-	-	-	0,0000	-	-	0,0000
160103	Pneumatici fuori uso	71.962	-	72.182	0,0570	-	72.182	0,0570
160107	Filtri dell'olio	100	-	100	0,0001	-	100	0,0001
160215	Componenti pericolosi rimossi da apparecchiature fuori uso	-	-	-	0,0000	-	-	0,0000
160216	Componenti rimossi da apparecchiature fuori uso, diversi da quelli di cui alla voce 160215	-	-	-	0,0000	-	-	0,0000
160505	Gas in contenitori a pressione, diversi da quelli di cui alla voce 16 05 04	-	-	-	0,0000	-	-	0,0000
160601	Batterie al piombo	220	-	220	0,0002	-	220	0,0002
160602	Batterie al nichel-cadmio	-	-	-	0,0000	-	-	0,0000

Produzione Rifiuti Urbani - Mese di Maggio 2015

CER	Descrizione	I Copia		IV Copia				
		Kg R1~R13	Kg D1~D15	Kg R1~R13	% (R)	Kg D1~D15	Totale	% (T)
160603	Batterie contenenti mercurio	-	-	-	0,0000	-	-	0,0000
170107 170904	Rifiuti misti dell'attività di costruzione e demolizione, diversi da quelli di cui alle voci 17 09 01, 17 09 02 e 17 09 03; Miscugli o scorie di cemento, mattoni, mattonelle e ceramiche, diverse da quelle di cui alla voce 17 01 06	384.550	-	435.830	0,3441	-	435.830	0,3441
200101	Carta e cartone	4.535.939	-	4.575.169	3,6124	-	4.575.169	3,6124
200102	Vetro	402.460	-	424.860	0,3355	-	424.860	0,3355
200108	Rifiuti biodegradabili di cucine e mense	25.216.673	-	26.878.980	21,2225	-	26.878.980	21,2225
200108	<i>Autocompostaggio D.G.R. 384/2012</i>	-	-	22.942	0,0181	-	22.942	0,0181
200110	Abbigliamento	477.795	-	576.607	0,4553	-	576.607	0,4553
200111	Prodotti tessili	256.290	-	258.010	0,2037	-	258.010	0,2037
200121	Tubi fluorescenti ed altri rifiuti contenenti mercurio	8.285	-	3.635	0,0029	-	3.635	0,0029
200123	Apparecchiature fuori uso contenenti clorofluorocarburi	198.585	3.880	188.615	0,1489	4.240	192.855	0,1523
200125	Oli e grassi commestibili	34.005	-	33.475	0,0264	-	33.475	0,0264
200126	Oli e grassi diversi da quelli di cui alla voce 20 01 25	600	-	600	0,0005	-	600	0,0005
200127	Vernici, inchiostri, adesivi e resine contenenti sostanze pericolose	-	9.520	-	0,0000	8.810	8.810	0,0070
200128	Vernici, inchiostri, adesivi e resine diversi da quelli di cui alla voce 20 01 27	-	-	-	0,0000	-	-	0,0000
200131	Medicinali citotossici e citostatici	-	-	-	0,0000	-	-	0,0000
200132	Medicinali diversi da quelli di cui alla voce 20 01 31	3.348	4.321	3.551	0,0028	2.336	5.887	0,0046
200133	Batterie e accumulatori di cui alle voci 16 06 01, 16 06 02 e 16 06 03 nonché batterie e accumulatori non suddivisi contenenti tali batterie	11.655	-	11.627	0,0092	-	11.627	0,0092
200134	Batterie e accumulatori diversi da quelli di cui alla voce 20 01 33	1.980	-	685	0,0005	-	685	0,0005
200135	Apparecchiature elettriche ed elettroniche fuori uso, diverse da quelle di cui alla voce 20 01 21 e 20 01 23, contenenti componenti pericolosi (6)	156.620	-	165.935	0,1310	-	165.935	0,1310
200136	Apparecchiature elettriche ed elettroniche fuori uso, diverse da quelle di cui alle voci 20 01 21, 20 01 23 e 20 01 35	145.070	-	146.480	0,1157	-	146.480	0,1157
200137	Legno, contenente sostanze pericolose	-	-	-	0,0000	-	-	0,0000

Produzione Rifiuti Urbani - Mese di Maggio 2015

CER	Descrizione	I Copia		IV Copia				
		Kg R1~R13	Kg D1~D15	Kg R1~R13	% (R)	Kg D1~D15	Totale	% (T)
200138	Legno, diverso da quello di cui alla voce 20 01 37	773.370	-	789.130	0,6231	-	789.130	0,6231
200139	Plastica	183.990	-	122.040	0,0964	-	122.040	0,0964
200140	Metallo	84.490	-	75.580	0,0597	-	75.580	0,0597
200141	Rifiuti prodotti dalla pulizia di camini e ciminiera	-	-	-	0,0000	-	-	0,0000
200199	Altre frazioni non specificate altrimenti	-	-	-	0,0000	-	-	0,0000
200201	Rifiuti biodegradabili	1.803.590	-	1.650.510	1,3032	-	1.650.510	1,3032
200203	Altri rifiuti non biodegradabili	-	49.940	-	0,0000	45.570	45.570	0,0360
200301	Rifiuti urbani non differenziati	-	67.749.150	-	0,0000	70.078.310	70.078.310	55,3307
200302	Rifiuti dei mercati	162.480	-	155.280	0,1226	-	155.280	0,1226
200303	Residui della pulizia stradale	822.381	3.620	800.170	0,6318	3.620	803.790	0,6346
200303	<i>Scarto su residui della pulizia stradale</i>	-	352.449	-	-	342.930	342.930	0,2708
200307	Rifiuti ingombranti	4.991.809	-	4.589.049	3,6233	-	4.589.049	3,6233
	Totale	54.063.825	69.720.332	54.687.646	43,1790	71.965.828	126.653.475	100,0000

Scarti IV copia	Kg Scarto
	0
Scarto sul codice 150106 - DGR 384/2012	1.473.852
	0
Scarto sul codice 200303 - DGR 384/2012	342.930

Limiti IV copia	Kg Esclusi
	0
	0
	0
	0

Altri casi IV copia	Totale
	-
DGR 384/2012 - Altri CER non compresi nel calcolo della percentuale di R.D.	20.278

Produzione procapite mensile in Kg
40,611

RACCOLTA DIFFERENZIATA
43,18%

Produzione Rifiuti Urbani - Mese di Giugno 2015

CER	Descrizione	I Copia		IV Copia				
		Kg R1~R13	Kg D1~D15	Kg R1~R13	% (R)	Kg D1~D15	Totale	% (T)
080318	Toner per stampa esauriti, diversi da quelli di cui alla voce 08 03 17	1.060	-	890	0,0007	-	890	0,0007
130205	Scarti di olio minerale per motori, ingranaggi e lubrificazione, non clorurati	-	-	-	0,0000	-	-	0,0000
130206	Scarti di olio sintetico per motori, ingranaggi e lubrificazione	-	-	-	0,0000	-	-	0,0000
130207	Olio per motori, ingranaggi e lubrificazione, facilmente biodegradabile	-	-	-	0,0000	-	-	0,0000
130208	Altri oli per motori, ingranaggi e lubrificazione	900	-	970	0,0008	-	970	0,0008
150101	Imballaggi in carta e cartone	3.789.318	-	3.401.303	2,6890	-	3.401.303	2,6890
150102	Imballaggi in plastica	246.186	-	237.360	0,1877	-	237.360	0,1877
150103	Imballaggi in legno	74.720	-	74.960	0,0593	-	74.960	0,0593
150104	Imballaggi metallici	70.910	-	50.960	0,0403	-	50.960	0,0403
150105	Imballaggi in materiali compositi	-	-	-	0,0000	-	-	0,0000
150106	Imballaggi in materiali misti	5.193.484	-	4.944.311	3,9089	-	4.944.311	3,9089
150106	<i>Scarto su imballaggi in materiali misti</i>	-	1.487.586	-	-	1.427.039	1.427.039	1,1282
150107	Imballaggi in vetro	4.092.990	-	4.170.890	3,2974	-	4.170.890	3,2974
150109	Imballaggi in materia tessile	-	-	-	0,0000	-	-	0,0000
150110	Imballaggi contenenti residui di sostanze pericolose o contaminati da tali sostanze	1.250	950	1.590	0,0013	1.610	3.200	0,0025
150111	Imballaggi metallici contenenti matrici solide porose pericolose (ad esempio amianto), compresi i contenitori a pressione vuoti	-	-	-	0,0000	-	-	0,0000
160103	Pneumatici fuori uso	42.360	-	44.630	0,0353	-	44.630	0,0353
160107	Filtri dell'olio	-	-	-	0,0000	-	-	0,0000
160215	Componenti pericolosi rimossi da apparecchiature fuori uso	-	-	-	0,0000	-	-	0,0000
160216	Componenti rimossi da apparecchiature fuori uso, diversi da quelli di cui alla voce 160215	136	-	136	0,0001	-	136	0,0001
160505	Gas in contenitori a pressione, diversi da quelli di cui alla voce 16 05 04	-	-	-	0,0000	-	-	0,0000
160601	Batterie al piombo	220	-	220	0,0002	-	220	0,0002
160602	Batterie al nichel-cadmio	-	-	-	0,0000	-	-	0,0000

Produzione Rifiuti Urbani - Mese di Giugno 2015

CER	Descrizione	I Copia		IV Copia				
		Kg R1~R13	Kg D1~D15	Kg R1~R13	% (R)	Kg D1~D15	Totale	% (T)
160603	Batterie contenenti mercurio	-	-	-	0,0000	-	-	0,0000
170107 170904	Rifiuti misti dell'attività di costruzione e demolizione, diversi da quelli di cui alle voci 17 09 01, 17 09 02 e 17 09 03; Miscugli o scorie di cemento, mattoni, mattonelle e ceramiche, diverse da quelle di cui alla voce 17 01 06	725.240	-	784.910	0,6205	-	784.910	0,6205
200101	Carta e cartone	4.482.568	-	4.600.308	3,6369	-	4.600.308	3,6369
200102	Vetro	310.160	-	310.900	0,2458	-	310.900	0,2458
200108	Rifiuti biodegradabili di cucine e mense	25.592.900	-	27.572.100	21,7978	-	27.572.100	21,7978
200108	<i>Autocompostaggio D.G.R. 384/2012</i>	-	-	22.230	0,0176	-	22.230	0,0176
200110	Abbigliamento	316.368	-	343.678	0,2717	-	343.678	0,2717
200111	Prodotti tessili	263.300	-	259.960	0,2055	-	259.960	0,2055
200121	Tubi fluorescenti ed altri rifiuti contenenti mercurio	2.647	-	2.569	0,0020	-	2.569	0,0020
200123	Apparecchiature fuori uso contenenti clorofluorocarburi	198.430	2.000	183.510	0,1451	1.200	184.710	0,1460
200125	Oli e grassi commestibili	18.810	210	16.930	0,0134	210	17.140	0,0136
200126	Oli e grassi diversi da quelli di cui alla voce 20 01 25	-	-	-	0,0000	-	-	0,0000
200127	Vernici, inchiostri, adesivi e resine contenenti sostanze pericolose	-	6.180	-	0,0000	5.760	5.760	0,0046
200128	Vernici, inchiostri, adesivi e resine diversi da quelli di cui alla voce 20 01 27	-	-	-	0,0000	-	-	0,0000
200131	Medicinali citotossici e citostatici	-	-	-	0,0000	-	-	0,0000
200132	Medicinali diversi da quelli di cui alla voce 20 01 31	5.863	19.298	3.513	0,0028	13.745	17.258	0,0136
200133	Batterie e accumulatori di cui alle voci 16 06 01, 16 06 02 e 16 06 03 nonché batterie e accumulatori non suddivisi contenenti tali batterie	3.809	-	3.665	0,0029	-	3.665	0,0029
200134	Batterie e accumulatori diversi da quelli di cui alla voce 20 01 33	2.877	-	982	0,0008	-	982	0,0008
200135	Apparecchiature elettriche ed elettroniche fuori uso, diverse da quelle di cui alla voce 20 01 21 e 20 01 23, contenenti componenti pericolosi (6)	181.715	-	190.750	0,1508	-	190.750	0,1508
200136	Apparecchiature elettriche ed elettroniche fuori uso, diverse da quelle di cui alle voci 20 01 21, 20 01 23 e 20 01 35	110.188	-	103.416	0,0818	-	103.416	0,0818
200137	Legno, contenente sostanze pericolose	-	-	-	0,0000	-	-	0,0000

Produzione Rifiuti Urbani - Mese di Giugno 2015

CER	Descrizione	I Copia		IV Copia				
		Kg R1~R13	Kg D1~D15	Kg R1~R13	% (R)	Kg D1~D15	Totale	% (T)
200138	Legno, diverso da quello di cui alla voce 20 01 37	860.300	-	828.300	0,6548	-	828.300	0,6548
200139	Plastica	176.220	-	145.340	0,1149	-	145.340	0,1149
200140	Metallo	105.040	-	90.270	0,0714	-	90.270	0,0714
200141	Rifiuti prodotti dalla pulizia di camini e ciminiera	-	-	-	0,0000	-	-	0,0000
200199	Altre frazioni non specificate altrimenti	-	-	-	0,0000	-	-	0,0000
200201	Rifiuti biodegradabili	1.713.510	-	1.550.544	1,2258	-	1.550.544	1,2258
200203	Altri rifiuti non biodegradabili	-	56.690	-	0,0000	47.910	47.910	0,0379
200301	Rifiuti urbani non differenziati	-	66.842.096	-	0,0000	69.073.417	69.073.417	54,6078
200302	Rifiuti dei mercati	193.200	-	233.120	0,1843	-	233.120	0,1843
200303	Residui della pulizia stradale	877.338	4.980	852.635	0,6741	4.980	857.615	0,6780
200303	<i>Scarto su residui della pulizia stradale</i>	-	376.002	-	-	365.415	365.415	0,2889
200307	Rifiuti ingombranti	5.093.433	-	4.520.963	3,5742	-	4.520.963	3,5742
	Totale	54.747.450	68.795.992	55.548.813	43,9155	70.941.286	126.490.099	100,0000

Scarti IV copia	Kg Scarto
	0
Scarto sul codice 150106 - DGR 384/2012	1.427.039
	0
Scarto sul codice 200303 - DGR 384/2012	365.415

Limiti IV copia	Kg Esclusi
	0
	0
	0
	0

Altri casi IV copia	Totale
	-
DGR 384/2012 - Altri CER non compresi nel calcolo della percentuale di R.D.	55.700

Produzione procapite mensile in Kg
40,559

RACCOLTA DIFFERENZIATA
43,92%

Produzione Rifiuti Urbani - Mese di Luglio 2015

CER	Descrizione	I Copia		IV Copia				
		Kg R1~R13	Kg D1~D15	Kg R1~R13	% (R)	Kg D1~D15	Totale	% (T)
080318	Toner per stampa esauriti, diversi da quelli di cui alla voce 08 03 17	1.860	980	1.910	0,0015	480	2.390	0,0018
130205	Scarti di olio minerale per motori, ingranaggi e lubrificazione, non clorurati	-	-	-	0,0000	-	-	0,0000
130206	Scarti di olio sintetico per motori, ingranaggi e lubrificazione	-	-	-	0,0000	-	-	0,0000
130207	Olio per motori, ingranaggi e lubrificazione, facilmente biodegradabile	-	-	-	0,0000	-	-	0,0000
130208	Altri oli per motori, ingranaggi e lubrificazione	-	800	-	0,0000	800	800	0,0006
150101	Imballaggi in carta e cartone	3.704.233	-	3.437.167	2,6286	-	3.437.167	2,6286
150102	Imballaggi in plastica	268.880	-	281.420	0,2152	-	281.420	0,2152
150103	Imballaggi in legno	87.180	-	83.960	0,0642	-	83.960	0,0642
150104	Imballaggi metallici	74.660	-	53.590	0,0410	-	53.590	0,0410
150105	Imballaggi in materiali compositi	-	-	-	0,0000	-	-	0,0000
150106	Imballaggi in materiali misti	5.879.699	-	5.766.652	4,4101	-	5.766.652	4,4101
150106	<i>Scarto su imballaggi in materiali misti</i>	-	1.664.931	-	-	1.639.046	1.639.046	1,2535
150107	Imballaggi in vetro	4.163.330	-	4.261.140	3,2587	-	4.261.140	3,2587
150109	Imballaggi in materia tessile	-	-	-	0,0000	-	-	0,0000
150110	Imballaggi contenenti residui di sostanze pericolose o contaminati da tali sostanze	4.240	1.900	4.370	0,0033	3.060	7.430	0,0057
150111	Imballaggi metallici contenenti matrici solide porose pericolose (ad esempio amianto), compresi i contenitori a pressione vuoti	-	-	-	0,0000	-	-	0,0000
160103	Pneumatici fuori uso	53.445	-	52.215	0,0399	-	52.215	0,0399
160107	Filtri dell'olio	-	-	-	0,0000	-	-	0,0000
160215	Componenti pericolosi rimossi da apparecchiature fuori uso	-	-	-	0,0000	-	-	0,0000
160216	Componenti rimossi da apparecchiature fuori uso, diversi da quelli di cui alla voce 160215	-	-	-	0,0000	-	-	0,0000
160505	Gas in contenitori a pressione, diversi da quelli di cui alla voce 16 05 04	-	-	-	0,0000	-	-	0,0000
160601	Batterie al piombo	160	-	160	0,0001	-	160	0,0001
160602	Batterie al nichel-cadmio	-	-	-	0,0000	-	-	0,0000

Produzione Rifiuti Urbani - Mese di Luglio 2015

CER	Descrizione	I Copia		IV Copia				
		Kg R1~R13	Kg D1~D15	Kg R1~R13	% (R)	Kg D1~D15	Totale	% (T)
160603	Batterie contenenti mercurio	-	-	-	0,0000	-	-	0,0000
170107 170904	Rifiuti misti dell'attività di costruzione e demolizione, diversi da quelli di cui alle voci 17 09 01, 17 09 02 e 17 09 03; Miscugli o scorie di cemento, mattoni, mattonelle e ceramiche, diverse da quelle di cui alla voce 17 01 06	393.643	-	432.263	0,3306	-	432.263	0,3306
200101	Carta e cartone	4.398.760	-	4.371.998	3,3435	-	4.371.998	3,3435
200102	Vetro	314.990	-	288.920	0,2210	-	288.920	0,2210
200108	Rifiuti biodegradabili di cucine e mense	26.841.096	187.040	29.846.642	22,8254	235.260	30.081.902	23,0053
200108	<i>Autocompostaggio D.G.R. 384/2012</i>	-	-	22.971	0,0176	-	22.971	0,0176
200110	Abbigliamento	266.472	-	275.957	0,2110	-	275.957	0,2110
200111	Prodotti tessili	306.870	-	299.930	0,2294	-	299.930	0,2294
200121	Tubi fluorescenti ed altri rifiuti contenenti mercurio	2.015	-	2.071	0,0016	-	2.071	0,0016
200123	Apparecchiature fuori uso contenenti clorofluorocarburi	273.020	-	267.450	0,2045	-	267.450	0,2045
200125	Oli e grassi commestibili	18.685	-	16.165	0,0124	-	16.165	0,0124
200126	Oli e grassi diversi da quelli di cui alla voce 20 01 25	-	-	-	0,0000	-	-	0,0000
200127	Vernici, inchiostri, adesivi e resine contenenti sostanze pericolose	-	9.900	-	0,0000	12.080	12.080	0,0092
200128	Vernici, inchiostri, adesivi e resine diversi da quelli di cui alla voce 20 01 27	-	-	-	0,0000	-	-	0,0000
200131	Medicinali citotossici e citostatici	-	-	-	0,0000	-	-	0,0000
200132	Medicinali diversi da quelli di cui alla voce 20 01 31	5.990	9.255	5.791	0,0044	5.431	11.221	0,0086
200133	Batterie e accumulatori di cui alle voci 16 06 01, 16 06 02 e 16 06 03 nonché batterie e accumulatori non suddivisi contenenti tali batterie	6.140	200	6.203	0,0047	160	6.363	0,0049
200134	Batterie e accumulatori diversi da quelli di cui alla voce 20 01 33	1.085	-	682	0,0005	-	682	0,0005
200135	Apparecchiature elettriche ed elettroniche fuori uso, diverse da quelle di cui alla voce 20 01 21 e 20 01 23, contenenti componenti pericolosi (6)	160.250	-	156.053	0,1193	-	156.053	0,1193
200136	Apparecchiature elettriche ed elettroniche fuori uso, diverse da quelle di cui alle voci 20 01 21, 20 01 23 e 20 01 35	117.171	-	114.749	0,0878	-	114.749	0,0878
200137	Legno, contenente sostanze pericolose	-	-	-	0,0000	-	-	0,0000

Produzione Rifiuti Urbani - Mese di Luglio 2015

CER	Descrizione	I Copia		IV Copia				
		Kg R1~R13	Kg D1~D15	Kg R1~R13	% (R)	Kg D1~D15	Totale	% (T)
200138	Legno, diverso da quello di cui alla voce 20 01 37	877.240	-	817.720	0,6254	-	817.720	0,6254
200139	Plastica	252.300	-	165.310	0,1264	-	165.310	0,1264
200140	Metallo	98.970	-	72.340	0,0553	-	72.340	0,0553
200141	Rifiuti prodotti dalla pulizia di camini e ciminiera	-	-	-	0,0000	-	-	0,0000
200199	Altre frazioni non specificate altrimenti	-	-	-	0,0000	-	-	0,0000
200201	Rifiuti biodegradabili	1.707.000	-	1.522.400	1,1643	-	1.522.400	1,1643
200203	Altri rifiuti non biodegradabili	-	50.740	-	0,0000	41.940	41.940	0,0321
200301	Rifiuti urbani non differenziati	-	67.164.281	-	0,0000	69.765.938	69.765.938	53,3539
200302	Rifiuti dei mercati	178.340	-	272.020	0,2080	-	272.020	0,2080
200303	Residui della pulizia stradale	908.208	1.200	893.522	0,6833	1.200	894.722	0,6842
200303	<i>Scarto su residui della pulizia stradale</i>	-	389.232	-	-	382.938	382.938	0,2929
200307	Rifiuti ingombranti	5.545.670	-	4.878.680	3,7310	-	4.878.680	3,7310
	Totale	56.911.601	69.480.459	58.672.420	44,8701	72.088.333	130.760.753	100,0000

Scarti IV copia	Kg Scarto
	0
Scarto sul codice 150106 - DGR 384/2012	1.639.046
	0
Scarto sul codice 200303 - DGR 384/2012	382.938

Limiti IV copia	Kg Esclusi
	0
Limite in Kg. sui codici 170107 e 170904 - DGR 384/2012	1.560
	0
	0

Altri casi IV copia	Totale
	-
DGR 384/2012 - Altri CER non compresi nel calcolo della percentuale di R.D.	47.320

Produzione procapite mensile in Kg
41,928

RACCOLTA DIFFERENZIATA
44,87%

Produzione Rifiuti Urbani - Mese di Agosto 2015

CER	Descrizione	I Copia		IV Copia				
		Kg R1~R13	Kg D1~D15	Kg R1~R13	% (R)	Kg D1~D15	Totale	% (T)
080318	Toner per stampa esauriti, diversi da quelli di cui alla voce 08 03 17	1.450	300	1.532	0,0014	420	1.952	0,0018
130205	Scarti di olio minerale per motori, ingranaggi e lubrificazione, non clorurati	-	-	-	0,0000	-	-	0,0000
130206	Scarti di olio sintetico per motori, ingranaggi e lubrificazione	-	-	-	0,0000	-	-	0,0000
130207	Olio per motori, ingranaggi e lubrificazione, facilmente biodegradabile	-	-	-	0,0000	-	-	0,0000
130208	Altri oli per motori, ingranaggi e lubrificazione	850	-	850	0,0008	-	850	0,0008
150101	Imballaggi in carta e cartone	2.764.690	-	2.557.888	2,2975	-	2.557.888	2,2975
150102	Imballaggi in plastica	274.140	-	259.400	0,2330	-	259.400	0,2330
150103	Imballaggi in legno	64.620	-	59.860	0,0538	-	59.860	0,0538
150104	Imballaggi metallici	53.840	-	44.980	0,0404	-	44.980	0,0404
150105	Imballaggi in materiali compositi	-	-	-	0,0000	-	-	0,0000
150106	Imballaggi in materiali misti	4.914.648	9.000	4.844.144	4,3510	9.690	4.853.834	4,3597
150106	<i>Scarto su imballaggi in materiali misti</i>	-	1.358.256	-	-	1.333.060	1.333.060	1,1973
150107	Imballaggi in vetro	3.872.468	-	3.988.508	3,5824	-	3.988.508	3,5824
150109	Imballaggi in materia tessile	-	-	-	0,0000	-	-	0,0000
150110	Imballaggi contenenti residui di sostanze pericolose o contaminati da tali sostanze	2.730	850	3.430	0,0031	1.160	4.590	0,0041
150111	Imballaggi metallici contenenti matrici solide porose pericolose (ad esempio amianto), compresi i contenitori a pressione vuoti	-	-	-	0,0000	-	-	0,0000
160103	Pneumatici fuori uso	58.030	-	43.160	0,0388	-	43.160	0,0388
160107	Filtri dell'olio	-	-	-	0,0000	-	-	0,0000
160215	Componenti pericolosi rimossi da apparecchiature fuori uso	-	-	-	0,0000	-	-	0,0000
160216	Componenti rimossi da apparecchiature fuori uso, diversi da quelli di cui alla voce 160215	-	-	-	0,0000	-	-	0,0000
160505	Gas in contenitori a pressione, diversi da quelli di cui alla voce 16 05 04	-	-	-	0,0000	-	-	0,0000
160601	Batterie al piombo	180	-	180	0,0002	-	180	0,0002
160602	Batterie al nichel-cadmio	-	-	-	0,0000	-	-	0,0000

Produzione Rifiuti Urbani - Mese di Agosto 2015

CER	Descrizione	I Copia		IV Copia				
		Kg R1~R13	Kg D1~D15	Kg R1~R13	% (R)	Kg D1~D15	Totale	% (T)
160603	Batterie contenenti mercurio	-	-	-	0,0000	-	-	0,0000
170107 170904	Rifiuti misti dell'attività di costruzione e demolizione, diversi da quelli di cui alle voci 17 09 01, 17 09 02 e 17 09 03; Miscugli o scorie di cemento, mattoni, mattonelle e ceramiche, diverse da quelle di cui alla voce 17 01 06	328.540	-	314.660	0,2826	-	314.660	0,2826
200101	Carta e cartone	3.569.994	-	3.449.628	3,0984	-	3.449.628	3,0984
200102	Vetro	353.620	-	324.390	0,2914	-	324.390	0,2914
200108	Rifiuti biodegradabili di cucine e mense	25.172.855	-	27.011.056	24,2610	-	27.011.056	24,2610
200108	<i>Autocompostaggio D.G.R. 384/2012</i>	-	-	22.955	0,0206	-	22.955	0,0206
200110	Abbigliamento	183.165	-	200.640	0,1802	-	200.640	0,1802
200111	Prodotti tessili	140.170	-	120.850	0,1085	-	120.850	0,1085
200121	Tubi fluorescenti ed altri rifiuti contenenti mercurio	974	-	1.064	0,0010	-	1.064	0,0010
200123	Apparecchiature fuori uso contenenti clorofluorocarburi	246.970	-	238.510	0,2142	-	238.510	0,2142
200125	Oli e grassi commestibili	14.870	-	14.350	0,0129	-	14.350	0,0129
200126	Oli e grassi diversi da quelli di cui alla voce 20 01 25	400	-	400	0,0004	-	400	0,0004
200127	Vernici, inchiostri, adesivi e resine contenenti sostanze pericolose	-	6.060	-	0,0000	5.691	5.691	0,0051
200128	Vernici, inchiostri, adesivi e resine diversi da quelli di cui alla voce 20 01 27	-	-	-	0,0000	-	-	0,0000
200131	Medicinali citotossici e citostatici	-	-	-	0,0000	-	-	0,0000
200132	Medicinali diversi da quelli di cui alla voce 20 01 31	2.135	7.822	2.165	0,0019	6.588	8.753	0,0079
200133	Batterie e accumulatori di cui alle voci 16 06 01, 16 06 02 e 16 06 03 nonché batterie e accumulatori non suddivisi contenenti tali batterie	5.272	-	5.232	0,0047	-	5.232	0,0047
200134	Batterie e accumulatori diversi da quelli di cui alla voce 20 01 33	430	-	155	0,0001	-	155	0,0001
200135	Apparecchiature elettriche ed elettroniche fuori uso, diverse da quelle di cui alla voce 20 01 21 e 20 01 23, contenenti componenti pericolosi (6)	179.925	-	179.765	0,1615	-	179.765	0,1615
200136	Apparecchiature elettriche ed elettroniche fuori uso, diverse da quelle di cui alle voci 20 01 21, 20 01 23 e 20 01 35	122.575	-	122.219	0,1098	-	122.219	0,1098
200137	Legno, contenente sostanze pericolose	-	-	-	0,0000	-	-	0,0000

Produzione Rifiuti Urbani - Mese di Agosto 2015

CER	Descrizione	I Copia		IV Copia				
		Kg R1~R13	Kg D1~D15	Kg R1~R13	% (R)	Kg D1~D15	Totale	% (T)
200138	Legno, diverso da quello di cui alla voce 20 01 37	714.500	-	693.410	0,6228	-	693.410	0,6228
200139	Plastica	204.870	-	151.970	0,1365	-	151.970	0,1365
200140	Metallo	57.280	-	58.150	0,0522	-	58.150	0,0522
200141	Rifiuti prodotti dalla pulizia di camini e ciminiera	-	-	-	0,0000	-	-	0,0000
200199	Altre frazioni non specificate altrimenti	-	-	-	0,0000	-	-	0,0000
200201	Rifiuti biodegradabili	1.288.350	-	1.197.070	1,0752	-	1.197.070	1,0752
200203	Altri rifiuti non biodegradabili	-	44.430	-	0,0000	36.840	36.840	0,0331
200301	Rifiuti urbani non differenziati	-	56.639.421	-	0,0000	58.750.410	58.750.410	52,7689
200302	Rifiuti dei mercati	177.440	-	275.880	0,2478	-	275.880	0,2478
200303	Residui della pulizia stradale	707.623	3.620	710.605	0,6383	3.620	714.225	0,6415
200303	<i>Scarto su residui della pulizia stradale</i>	-	303.267	-	-	304.545	304.545	0,2735
200307	Rifiuti ingombranti	4.286.965	-	3.984.215	3,5786	-	3.984.215	3,5786
	Totale	49.766.569	58.373.026	50.883.271	45,7027	60.452.023	111.335.294	100,0000

Scarti IV copia	Kg Scarto
	0
Scarto sul codice 150106 - DGR 384/2012	1.333.060
	0
Scarto sul codice 200303 - DGR 384/2012	304.545

Limiti IV copia	Kg Esclusi
	0
Limite in Kg. sui codici 170107 e 170904 - DGR 384/2012	19.180
	0
	0

Altri casi IV copia	Totale
	-
DGR 384/2012 - Altri CER non compresi nel calcolo della percentuale di R.D.	3.673

Produzione procapite mensile in Kg
35,698

RACCOLTA DIFFERENZIATA
45,70%

CER	Descrizione	I Copia		IV Copia				
		Kg R1~R13	Kg D1~D15	Kg R1~R13	% (R)	Kg D1~D15	Totale	% (T)
080318	Toner per stampa esauriti, diversi da quelli di cui alla voce 08 03 17	2.875	-	2.985	0,0024	-	2.985	0,0024
130205	Scarti di olio minerale per motori, ingranaggi e lubrificazione, non clorurati	-	-	-	0,0000	-	-	0,0000
130206	Scarti di olio sintetico per motori, ingranaggi e lubrificazione	-	-	-	0,0000	-	-	0,0000
130207	Olio per motori, ingranaggi e lubrificazione, facilmente biodegradabile	-	-	-	0,0000	-	-	0,0000
130208	Altri oli per motori, ingranaggi e lubrificazione	-	-	-	0,0000	-	-	0,0000
150101	Imballaggi in carta e cartone	3.784.744	-	3.514.358	2,8304	-	3.514.358	2,8304
150102	Imballaggi in plastica	330.970	-	288.350	0,2322	-	288.350	0,2322
150103	Imballaggi in legno	96.850	-	94.750	0,0763	-	94.750	0,0763
150104	Imballaggi metallici	91.770	-	70.360	0,0567	-	70.360	0,0567
150105	Imballaggi in materiali compositi	-	-	-	0,0000	-	-	0,0000
150106	Imballaggi in materiali misti	5.706.871	9.300	5.593.288	4,5047	9.300	5.602.588	4,5122
150106	<i>Scarto su imballaggi in materiali misti</i>	-	1.651.322	-	-	1.617.792	1.617.792	1,3029
150107	Imballaggi in vetro	4.281.705	-	4.382.135	3,5293	-	4.382.135	3,5293
150109	Imballaggi in materia tessile	-	-	-	0,0000	-	-	0,0000
150110	Imballaggi contenenti residui di sostanze pericolose o contaminati da tali sostanze	2.130	7.400	2.130	0,0017	5.680	7.810	0,0063
150111	Imballaggi metallici contenenti matrici solide porose pericolose (ad esempio amianto), compresi i contenitori a pressione vuoti	-	-	-	0,0000	-	-	0,0000
160103	Pneumatici fuori uso	81.780	-	46.860	0,0377	-	46.860	0,0377
160107	Filtri dell'olio	80	-	80	0,0001	-	80	0,0001
160215	Componenti pericolosi rimossi da apparecchiature fuori uso	-	-	-	0,0000	-	-	0,0000
160216	Componenti rimossi da apparecchiature fuori uso, diversi da quelli di cui alla voce 160215	109	-	114	0,0001	-	114	0,0001
160505	Gas in contenitori a pressione, diversi da quelli di cui alla voce 16 05 04	-	-	-	0,0000	-	-	0,0000
160601	Batterie al piombo	280	-	280	0,0002	-	280	0,0002
160602	Batterie al nichel-cadmio	-	-	-	0,0000	-	-	0,0000

CER	Descrizione	I Copia		IV Copia				
		Kg R1~R13	Kg D1~D15	Kg R1~R13	% (R)	Kg D1~D15	Totale	% (T)
160603	Batterie contenenti mercurio	-	-	-	0,0000	-	-	0,0000
170107 170904	Rifiuti misti dell'attività di costruzione e demolizione, diversi da quelli di cui alle voci 17 09 01, 17 09 02 e 17 09 03; Miscugli o scorie di cemento, mattoni, mattonelle e ceramiche, diverse da quelle di cui alla voce 17 01 06	463.550	-	507.570	0,4088	-	507.570	0,4088
200101	Carta e cartone	4.501.930	-	4.702.122	3,7870	-	4.702.122	3,7870
200102	Vetro	391.275	-	383.450	0,3088	-	383.450	0,3088
200108	Rifiuti biodegradabili di cucine e mense	24.836.030	-	26.828.545	21,6071	-	26.828.545	21,6071
200108	<i>Autocompostaggio D.G.R. 384/2012</i>	-	-	22.227	0,0179	-	22.227	0,0179
200110	Abbigliamento	233.130	-	274.460	0,2210	-	274.460	0,2210
200111	Prodotti tessili	225.520	-	205.690	0,1657	-	205.690	0,1657
200121	Tubi fluorescenti ed altri rifiuti contenenti mercurio	6.681	-	2.580	0,0021	-	2.580	0,0021
200123	Apparecchiature fuori uso contenenti clorofluorocarburi	277.655	-	263.260	0,2120	-	263.260	0,2120
200125	Oli e grassi commestibili	17.880	-	17.830	0,0144	-	17.830	0,0144
200126	Oli e grassi diversi da quelli di cui alla voce 20 01 25	-	-	-	0,0000	-	-	0,0000
200127	Vernici, inchiostri, adesivi e resine contenenti sostanze pericolose	-	13.680	-	0,0000	13.110	13.110	0,0106
200128	Vernici, inchiostri, adesivi e resine diversi da quelli di cui alla voce 20 01 27	-	-	-	0,0000	-	-	0,0000
200131	Medicinali citotossici e citostatici	-	-	-	0,0000	-	-	0,0000
200132	Medicinali diversi da quelli di cui alla voce 20 01 31	4.434	12.128	4.188	0,0034	10.434	14.622	0,0118
200133	Batterie e accumulatori di cui alle voci 16 06 01, 16 06 02 e 16 06 03 nonché batterie e accumulatori non suddivisi contenenti tali batterie	4.916	-	4.881	0,0039	-	4.881	0,0039
200134	Batterie e accumulatori diversi da quelli di cui alla voce 20 01 33	5.280	-	1.730	0,0014	-	1.730	0,0014
200135	Apparecchiature elettriche ed elettroniche fuori uso, diverse da quelle di cui alla voce 20 01 21 e 20 01 23, contenenti componenti pericolosi (6)	175.515	-	184.670	0,1487	-	184.670	0,1487
200136	Apparecchiature elettriche ed elettroniche fuori uso, diverse da quelle di cui alle voci 20 01 21, 20 01 23 e 20 01 35	141.260	-	137.120	0,1104	-	137.120	0,1104
200137	Legno, contenente sostanze pericolose	-	-	-	0,0000	-	-	0,0000

CER	Descrizione	I Copia		IV Copia				
		Kg R1~R13	Kg D1~D15	Kg R1~R13	% (R)	Kg D1~D15	Totale	% (T)
200138	Legno, diverso da quello di cui alla voce 20 01 37	843.220	-	834.500	0,6721	-	834.500	0,6721
200139	Plastica	280.865	-	214.400	0,1727	-	214.400	0,1727
200140	Metallo	91.400	-	82.620	0,0665	-	82.620	0,0665
200141	Rifiuti prodotti dalla pulizia di camini e ciminere	-	-	-	0,0000	-	-	0,0000
200199	Altre frazioni non specificate altrimenti	-	-	-	0,0000	-	-	0,0000
200201	Rifiuti biodegradabili	1.879.090	-	1.730.290	1,3935	-	1.730.290	1,3935
200203	Altri rifiuti non biodegradabili	-	56.720	-	0,0000	49.826	49.826	0,0401
200301	Rifiuti urbani non differenziati	-	63.025.658	-	0,0000	65.956.338	65.956.338	53,1198
200302	Rifiuti dei mercati	197.560	-	258.880	0,2085	-	258.880	0,2085
200303	Residui della pulizia stradale	794.780	3.420	778.414	0,6269	3.420	781.834	0,6297
200303	<i>Scarto su residui della pulizia stradale</i>	-	340.620	-	-	333.606	333.606	0,2687
200307	Rifiuti ingombranti	5.292.988	-	4.730.708	3,8100	-	4.730.708	3,8100
	Totale	55.045.122	65.120.249	56.165.824	45,2347	67.999.506	124.165.331	100,0000

Scarti IV copia	Kg Scarto
	0
Scarto sul codice 150106 - DGR 384/2012	1.617.792
	0
Scarto sul codice 200303 - DGR 384/2012	333.606

Limiti IV copia	Kg Esclusi
	0
	0
	0
	0

Altri casi IV copia	Totale
	-
DGR 384/2012 - Altri CER non compresi nel calcolo della percentuale di R.D.	41.440

Produzione procapite mensile in Kg
39,813

RACCOLTA DIFFERENZIATA
45,23%

CER	Descrizione	I Copia		IV Copia				
		Kg R1~R13	Kg D1~D15	Kg R1~R13	% (R)	Kg D1~D15	Totale	% (T)
080318	Toner per stampa esauriti, diversi da quelli di cui alla voce 08 03 17	630	-	754	0,0006	-	754	0,0006
130205	Scarti di olio minerale per motori, ingranaggi e lubrificazione, non clorurati	-	-	-	0,0000	-	-	0,0000
130206	Scarti di olio sintetico per motori, ingranaggi e lubrificazione	-	-	-	0,0000	-	-	0,0000
130207	Olio per motori, ingranaggi e lubrificazione, facilmente biodegradabile	-	-	-	0,0000	-	-	0,0000
130208	Altri oli per motori, ingranaggi e lubrificazione	954	180	954	0,0007	180	1.134	0,0009
150101	Imballaggi in carta e cartone	4.158.720	-	4.059.591	3,0686	-	4.059.591	3,0686
150102	Imballaggi in plastica	302.860	-	306.400	0,2316	-	306.400	0,2316
150103	Imballaggi in legno	92.700	-	92.580	0,0700	-	92.580	0,0700
150104	Imballaggi metallici	64.390	-	52.200	0,0395	-	52.200	0,0395
150105	Imballaggi in materiali compositi	-	-	-	0,0000	-	-	0,0000
150106	Imballaggi in materiali misti	5.552.885	-	5.713.078	4,3184	-	5.713.078	4,3184
150106	<i>Scarto su imballaggi in materiali misti</i>	-	1.666.296	-	-	1.695.743	1.695.743	1,2818
150107	Imballaggi in vetro	4.265.390	-	4.375.910	3,3076	-	4.375.910	3,3076
150109	Imballaggi in materia tessile	-	-	-	0,0000	-	-	0,0000
150110	Imballaggi contenenti residui di sostanze pericolose o contaminati da tali sostanze	1.244	2.250	1.214	0,0009	2.650	3.864	0,0029
150111	Imballaggi metallici contenenti matrici solide porose pericolose (ad esempio amianto), compresi i contenitori a pressione vuoti	-	-	-	0,0000	-	-	0,0000
160103	Pneumatici fuori uso	43.945	-	37.095	0,0280	-	37.095	0,0280
160107	Filtri dell'olio	-	-	-	0,0000	-	-	0,0000
160215	Componenti pericolosi rimossi da apparecchiature fuori uso	-	-	-	0,0000	-	-	0,0000
160216	Componenti rimossi da apparecchiature fuori uso, diversi da quelli di cui alla voce 160215	240	-	255	0,0002	-	255	0,0002
160505	Gas in contenitori a pressione, diversi da quelli di cui alla voce 16 05 04	-	-	-	0,0000	-	-	0,0000
160601	Batterie al piombo	480	-	480	0,0004	-	480	0,0004
160602	Batterie al nichel-cadmio	-	-	-	0,0000	-	-	0,0000

CER	Descrizione	I Copia		IV Copia				
		Kg R1~R13	Kg D1~D15	Kg R1~R13	% (R)	Kg D1~D15	Totale	% (T)
160603	Batterie contenenti mercurio	-	-	-	0,0000	-	-	0,0000
170107 170904	Rifiuti misti dell'attività di costruzione e demolizione, diversi da quelli di cui alle voci 17 09 01, 17 09 02 e 17 09 03; Miscugli o scorie di cemento, mattoni, mattonelle e ceramiche, diverse da quelle di cui alla voce 17 01 06	460.560	-	453.360	0,3427	-	453.360	0,3427
200101	Carta e cartone	4.917.594	-	5.311.778	4,0151	-	5.311.778	4,0151
200102	Vetro	375.090	-	356.940	0,2698	-	356.940	0,2698
200108	Rifiuti biodegradabili di cucine e mense	25.665.450	-	27.582.784	20,8492	-	27.582.784	20,8492
200108	<i>Autocompostaggio D.G.R. 384/2012</i>	-	-	23.010	0,0174	-	23.010	0,0174
200110	Abbigliamento	352.990	-	430.924	0,3257	-	430.924	0,3257
200111	Prodotti tessili	243.065	-	232.555	0,1758	-	232.555	0,1758
200121	Tubi fluorescenti ed altri rifiuti contenenti mercurio	5.619	-	3.659	0,0028	-	3.659	0,0028
200123	Apparecchiature fuori uso contenenti clorofluorocarburi	226.470	1.000	209.220	0,1581	1.000	210.220	0,1589
200125	Oli e grassi commestibili	18.490	-	18.890	0,0143	-	18.890	0,0143
200126	Oli e grassi diversi da quelli di cui alla voce 20 01 25	-	-	-	0,0000	-	-	0,0000
200127	Vernici, inchiostri, adesivi e resine contenenti sostanze pericolose	-	6.790	-	0,0000	7.560	7.560	0,0057
200128	Vernici, inchiostri, adesivi e resine diversi da quelli di cui alla voce 20 01 27	-	-	-	0,0000	-	-	0,0000
200131	Medicinali citotossici e citostatici	-	-	-	0,0000	-	-	0,0000
200132	Medicinali diversi da quelli di cui alla voce 20 01 31	6.949	20.711	4.584	0,0035	10.898	15.482	0,0117
200133	Batterie e accumulatori di cui alle voci 16 06 01, 16 06 02 e 16 06 03 nonché batterie e accumulatori non suddivisi contenenti tali batterie	6.954	-	5.979	0,0045	-	5.979	0,0045
200134	Batterie e accumulatori diversi da quelli di cui alla voce 20 01 33	1.890	-	728	0,0006	-	728	0,0006
200135	Apparecchiature elettriche ed elettroniche fuori uso, diverse da quelle di cui alla voce 20 01 21 e 20 01 23, contenenti componenti pericolosi (6)	165.560	-	170.190	0,1286	-	170.190	0,1286
200136	Apparecchiature elettriche ed elettroniche fuori uso, diverse da quelle di cui alle voci 20 01 21, 20 01 23 e 20 01 35	120.365	-	127.384	0,0963	-	127.384	0,0963
200137	Legno, contenente sostanze pericolose	-	-	-	0,0000	-	-	0,0000

CER	Descrizione	I Copia		IV Copia				
		Kg R1~R13	Kg D1~D15	Kg R1~R13	% (R)	Kg D1~D15	Totale	% (T)
200138	Legno, diverso da quello di cui alla voce 20 01 37	890.110	-	836.460	0,6323	-	836.460	0,6323
200139	Plastica	228.770	-	179.600	0,1358	-	179.600	0,1358
200140	Metallo	116.990	-	104.520	0,0790	-	104.520	0,0790
200141	Rifiuti prodotti dalla pulizia di camini e ciminiera	-	-	-	0,0000	-	-	0,0000
200199	Altre frazioni non specificate altrimenti	-	-	-	0,0000	-	-	0,0000
200201	Rifiuti biodegradabili	1.952.960	-	1.905.260	1,4401	-	1.905.260	1,4401
200203	Altri rifiuti non biodegradabili	-	83.140	-	0,0000	74.460	74.460	0,0563
200301	Rifiuti urbani non differenziati	-	66.589.194	-	0,0000	71.356.974	71.356.974	53,9371
200302	Rifiuti dei mercati	157.020	-	142.720	0,1079	-	142.720	0,1079
200303	Residui della pulizia stradale	829.416	18.000	855.246	0,6465	2.240	857.486	0,6482
200303	<i>Scarto su residui della pulizia stradale</i>	-	355.464	-	-	366.534	366.534	0,2771
200307	Rifiuti ingombranti	5.603.949	-	5.182.130	3,9171	-	5.182.130	3,9171
	Totale	56.830.699	68.743.025	58.778.431	44,4293	73.518.239	132.296.670	100,0000

Scarti IV copia	Kg Scarto
	0
Scarto sul codice 150106 - DGR 384/2012	1.695.743
	0
Scarto sul codice 200303 - DGR 384/2012	366.534

Limiti IV copia	Kg Esclusi
	0
Limite in Kg. sui codici 170107 e 170904 - DGR 384/2012	11.060
	0
	0

Altri casi IV copia	Totale
	-
DGR 384/2012 - Altri CER non compresi nel calcolo della percentuale di R.D.	18.278

Produzione procapite mensile in Kg
42,421

RACCOLTA DIFFERENZIATA
44,43%

CER	Descrizione	I Copia		IV Copia				
		Kg R1~R13	Kg D1~D15	Kg R1~R13	% (R)	Kg D1~D15	Totale	% (T)
080318	Toner per stampa esauriti, diversi da quelli di cui alla voce 08 03 17	1.840	100	1.880	0,0016	100	1.980	0,0017
130205	Scarti di olio minerale per motori, ingranaggi e lubrificazione, non clorurati	-	-	-	0,0000	-	-	0,0000
130206	Scarti di olio sintetico per motori, ingranaggi e lubrificazione	-	-	-	0,0000	-	-	0,0000
130207	Olio per motori, ingranaggi e lubrificazione, facilmente biodegradabile	-	-	-	0,0000	-	-	0,0000
130208	Altri oli per motori, ingranaggi e lubrificazione	1.030	-	1.030	0,0009	-	1.030	0,0009
150101	Imballaggi in carta e cartone	3.847.186	-	3.719.719	3,1360	-	3.719.719	3,1360
150102	Imballaggi in plastica	235.680	-	250.420	0,2111	-	250.420	0,2111
150103	Imballaggi in legno	81.720	-	80.220	0,0676	-	80.220	0,0676
150104	Imballaggi metallici	65.440	-	63.240	0,0533	-	63.240	0,0533
150105	Imballaggi in materiali compositi	-	-	-	0,0000	-	-	0,0000
150106	Imballaggi in materiali misti	4.899.545	-	4.828.401	4,0707	-	4.828.401	4,0707
150106	<i>Scarto su imballaggi in materiali misti</i>	-	1.470.905	-	-	1.452.323	1.452.323	1,2244
150107	Imballaggi in vetro	3.657.939	-	3.735.370	3,1492	-	3.735.370	3,1492
150109	Imballaggi in materia tessile	-	-	-	0,0000	-	-	0,0000
150110	Imballaggi contenenti residui di sostanze pericolose o contaminati da tali sostanze	940	-	940	0,0008	-	940	0,0008
150111	Imballaggi metallici contenenti matrici solide porose pericolose (ad esempio amianto), compresi i contenitori a pressione vuoti	-	-	-	0,0000	-	-	0,0000
160103	Pneumatici fuori uso	51.750	-	45.330	0,0382	-	45.330	0,0382
160107	Filtri dell'olio	40	-	40	0,0000	-	40	0,0000
160215	Componenti pericolosi rimossi da apparecchiature fuori uso	-	-	-	0,0000	-	-	0,0000
160216	Componenti rimossi da apparecchiature fuori uso, diversi da quelli di cui alla voce 160215	-	-	-	0,0000	-	-	0,0000
160505	Gas in contenitori a pressione, diversi da quelli di cui alla voce 16 05 04	-	-	-	0,0000	-	-	0,0000
160601	Batterie al piombo	380	-	380	0,0003	-	380	0,0003
160602	Batterie al nichel-cadmio	-	-	-	0,0000	-	-	0,0000

CER	Descrizione	I Copia		IV Copia				
		Kg R1~R13	Kg D1~D15	Kg R1~R13	% (R)	Kg D1~D15	Totale	% (T)
160603	Batterie contenenti mercurio	-	-	-	0,0000	-	-	0,0000
170107 170904	Rifiuti misti dell'attività di costruzione e demolizione, diversi da quelli di cui alle voci 17 09 01, 17 09 02 e 17 09 03; Miscugli o scorie di cemento, mattoni, mattonelle e ceramiche, diverse da quelle di cui alla voce 17 01 06	594.240	-	609.540	0,5139	-	609.540	0,5139
200101	Carta e cartone	4.361.980	-	4.485.903	3,7819	-	4.485.903	3,7819
200102	Vetro	350.550	-	318.300	0,2683	-	318.300	0,2683
200108	Rifiuti biodegradabili di cucine e mense	24.705.300	-	25.844.160	21,7884	-	25.844.160	21,7884
200108	<i>Autocompostaggio D.G.R. 384/2012</i>	-	-	17.071	0,0144	-	17.071	0,0144
200110	Abbigliamento	312.700	-	375.298	0,3164	-	375.298	0,3164
200111	Prodotti tessili	240.650	-	241.670	0,2037	-	241.670	0,2037
200121	Tubi fluorescenti ed altri rifiuti contenenti mercurio	2.630	-	2.600	0,0022	-	2.600	0,0022
200123	Apparecchiature fuori uso contenenti clorofluorocarburi	170.135	-	171.451	0,1445	-	171.451	0,1445
200125	Oli e grassi commestibili	36.885	-	37.035	0,0312	-	37.035	0,0312
200126	Oli e grassi diversi da quelli di cui alla voce 20 01 25	-	-	-	0,0000	-	-	0,0000
200127	Vernici, inchiostri, adesivi e resine contenenti sostanze pericolose	-	5.020	-	0,0000	5.020	5.020	0,0042
200128	Vernici, inchiostri, adesivi e resine diversi da quelli di cui alla voce 20 01 27	-	-	-	0,0000	-	-	0,0000
200131	Medicinali citotossici e citostatici	-	-	-	0,0000	-	-	0,0000
200132	Medicinali diversi da quelli di cui alla voce 20 01 31	1.858	9.511	2.248	0,0019	7.624	9.872	0,0083
200133	Batterie e accumulatori di cui alle voci 16 06 01, 16 06 02 e 16 06 03 nonché batterie e accumulatori non suddivisi contenenti tali batterie	12.423	-	12.468	0,0105	-	12.468	0,0105
200134	Batterie e accumulatori diversi da quelli di cui alla voce 20 01 33	2.585	-	1.502	0,0013	-	1.502	0,0013
200135	Apparecchiature elettriche ed elettroniche fuori uso, diverse da quelle di cui alla voce 20 01 21 e 20 01 23, contenenti componenti pericolosi (6)	149.463	-	162.473	0,1370	-	162.473	0,1370
200136	Apparecchiature elettriche ed elettroniche fuori uso, diverse da quelle di cui alle voci 20 01 21, 20 01 23 e 20 01 35	125.930	-	129.690	0,1093	-	129.690	0,1093
200137	Legno, contenente sostanze pericolose	-	-	-	0,0000	-	-	0,0000

CER	Descrizione	I Copia		IV Copia				
		Kg R1~R13	Kg D1~D15	Kg R1~R13	% (R)	Kg D1~D15	Totale	% (T)
200138	Legno, diverso da quello di cui alla voce 20 01 37	784.859	-	776.190	0,6544	-	776.190	0,6544
200139	Plastica	216.030	-	137.490	0,1159	-	137.490	0,1159
200140	Metallo	119.900	-	99.240	0,0837	-	99.240	0,0837
200141	Rifiuti prodotti dalla pulizia di camini e ciminere	-	-	-	0,0000	-	-	0,0000
200199	Altre frazioni non specificate altrimenti	-	-	-	0,0000	-	-	0,0000
200201	Rifiuti biodegradabili	2.066.080	-	2.011.990	1,6962	-	2.011.990	1,6962
200203	Altri rifiuti non biodegradabili	-	56.380	-	0,0000	47.600	47.600	0,0401
200301	Rifiuti urbani non differenziati	-	59.646.720	-	0,0000	62.814.080	62.814.080	52,9565
200302	Rifiuti dei mercati	163.670	-	191.560	0,1615	-	191.560	0,1615
200303	Residui della pulizia stradale	812.448	9.000	819.420	0,6908	1.020	820.440	0,6917
200303	<i>Scarto su residui della pulizia stradale</i>	-	348.192	-	-	351.180	351.180	0,2961
200307	Rifiuti ingombranti	5.084.495	-	4.761.206	4,0140	-	4.761.206	4,0140
	Totale	53.158.301	61.545.828	53.935.475	45,4713	64.678.947	118.614.422	100,0000

Scarti IV copia	Kg Scarto
	0
Scarto sul codice 150106 - DGR 384/2012	1.452.323
	0
Scarto sul codice 200303 - DGR 384/2012	351.180

Limiti IV copia	Kg Esclusi
	0
Limite in Kg. sui codici 170107 e 170904 - DGR 384/2012	25.620
	0
	0

Altri casi IV copia	Totale
	-
DGR 384/2012 - Altri CER non compresi nel calcolo della percentuale di R.D.	8.880

Produzione procapite mensile in Kg
38,035

RACCOLTA DIFFERENZIATA
45,47%

CER	Descrizione	I Copia		IV Copia				
		Kg R1~R13	Kg D1~D15	Kg R1~R13	% (R)	Kg D1~D15	Totale	% (T)
080318	Toner per stampa esauriti, diversi da quelli di cui alla voce 08 03 17	2.565	-	2.762	0,0022	-	2.762	0,0022
130205	Scarti di olio minerale per motori, ingranaggi e lubrificazione, non clorurati	-	-	-	0,0000	-	-	0,0000
130206	Scarti di olio sintetico per motori, ingranaggi e lubrificazione	-	-	-	0,0000	-	-	0,0000
130207	Olio per motori, ingranaggi e lubrificazione, facilmente biodegradabile	-	-	-	0,0000	-	-	0,0000
130208	Altri oli per motori, ingranaggi e lubrificazione	-	-	-	0,0000	-	-	0,0000
150101	Imballaggi in carta e cartone	4.382.589	-	4.322.846	3,4409	-	4.322.846	3,4409
150102	Imballaggi in plastica	296.440	-	295.720	0,2354	-	295.720	0,2354
150103	Imballaggi in legno	72.460	-	73.320	0,0584	-	73.320	0,0584
150104	Imballaggi metallici	78.040	-	65.200	0,0519	-	65.200	0,0519
150105	Imballaggi in materiali compositi	-	-	-	0,0000	-	-	0,0000
150106	Imballaggi in materiali misti	5.587.096	-	5.501.727	4,3792	-	5.501.727	4,3792
150106	<i>Scarto su imballaggi in materiali misti</i>	-	1.699.574	-	-	1.671.643	1.671.643	1,3306
150107	Imballaggi in vetro	4.021.110	-	4.074.890	3,2435	-	4.074.890	3,2435
150109	Imballaggi in materia tessile	-	-	-	0,0000	-	-	0,0000
150110	Imballaggi contenenti residui di sostanze pericolose o contaminati da tali sostanze	1.100	5.860	1.080	0,0009	6.177	7.257	0,0058
150111	Imballaggi metallici contenenti matrici solide porose pericolose (ad esempio amianto), compresi i contenitori a pressione vuoti	-	-	-	0,0000	-	-	0,0000
160103	Pneumatici fuori uso	74.570	-	65.510	0,0521	-	65.510	0,0521
160107	Filtri dell'olio	-	-	-	0,0000	-	-	0,0000
160215	Componenti pericolosi rimossi da apparecchiature fuori uso	-	-	-	0,0000	-	-	0,0000
160216	Componenti rimossi da apparecchiature fuori uso, diversi da quelli di cui alla voce 160215	129	-	129	0,0001	-	129	0,0001
160505	Gas in contenitori a pressione, diversi da quelli di cui alla voce 16 05 04	-	-	-	0,0000	-	-	0,0000
160601	Batterie al piombo	250	-	250	0,0002	-	250	0,0002
160602	Batterie al nichel-cadmio	-	-	-	0,0000	-	-	0,0000

CER	Descrizione	I Copia		IV Copia				
		Kg R1~R13	Kg D1~D15	Kg R1~R13	% (R)	Kg D1~D15	Totale	% (T)
160603	Batterie contenenti mercurio	-	-	-	0,0000	-	-	0,0000
170107 170904	Rifiuti misti dell'attività di costruzione e demolizione, diversi da quelli di cui alle voci 17 09 01, 17 09 02 e 17 09 03; Miscugli o scorie di cemento, mattoni, mattonelle e ceramiche, diverse da quelle di cui alla voce 17 01 06	463.190	-	472.950	0,3765	-	472.950	0,3765
200101	Carta e cartone	4.680.990	-	4.860.275	3,8686	-	4.860.275	3,8686
200102	Vetro	246.290	-	228.150	0,1816	-	228.150	0,1816
200108	Rifiuti biodegradabili di cucine e mense	25.407.077	-	27.589.719	21,9606	-	27.589.719	21,9606
200108	<i>Autocompostaggio D.G.R. 384/2012</i>	-	-	23.063	0,0184	-	23.063	0,0184
200110	Abbigliamento	257.604	-	286.885	0,2284	-	286.885	0,2284
200111	Prodotti tessili	168.300	-	171.120	0,1362	-	171.120	0,1362
200121	Tubi fluorescenti ed altri rifiuti contenenti mercurio	2.115	-	2.155	0,0017	-	2.155	0,0017
200123	Apparecchiature fuori uso contenenti clorofluorocarburi	153.620	2.200	146.010	0,1162	1.820	147.830	0,1177
200125	Oli e grassi commestibili	17.285	-	17.335	0,0138	-	17.335	0,0138
200126	Oli e grassi diversi da quelli di cui alla voce 20 01 25	-	-	-	0,0000	-	-	0,0000
200127	Vernici, inchiostri, adesivi e resine contenenti sostanze pericolose	-	6.180	-	0,0000	5.620	5.620	0,0045
200128	Vernici, inchiostri, adesivi e resine diversi da quelli di cui alla voce 20 01 27	-	-	-	0,0000	-	-	0,0000
200131	Medicinali citotossici e citostatici	-	-	-	0,0000	-	-	0,0000
200132	Medicinali diversi da quelli di cui alla voce 20 01 31	5.422	13.778	5.117	0,0041	12.441	17.558	0,0140
200133	Batterie e accumulatori di cui alle voci 16 06 01, 16 06 02 e 16 06 03 nonché batterie e accumulatori non suddivisi contenenti tali batterie	4.271	-	4.231	0,0034	-	4.231	0,0034
200134	Batterie e accumulatori diversi da quelli di cui alla voce 20 01 33	3.540	-	2.112	0,0017	-	2.112	0,0017
200135	Apparecchiature elettriche ed elettroniche fuori uso, diverse da quelle di cui alla voce 20 01 21 e 20 01 23, contenenti componenti pericolosi (6)	153.415	-	157.065	0,1250	-	157.065	0,1250
200136	Apparecchiature elettriche ed elettroniche fuori uso, diverse da quelle di cui alle voci 20 01 21, 20 01 23 e 20 01 35	130.050	-	125.893	0,1002	-	125.893	0,1002
200137	Legno, contenente sostanze pericolose	-	-	-	0,0000	-	-	0,0000

CER	Descrizione	I Copia		IV Copia				
		Kg R1~R13	Kg D1~D15	Kg R1~R13	% (R)	Kg D1~D15	Totale	% (T)
200138	Legno, diverso da quello di cui alla voce 20 01 37	597.300	-	585.260	0,4658	-	585.260	0,4658
200139	Plastica	182.510	-	146.380	0,1165	-	146.380	0,1165
200140	Metallo	128.600	-	110.450	0,0879	-	110.450	0,0879
200141	Rifiuti prodotti dalla pulizia di camini e ciminiera	-	-	-	0,0000	-	-	0,0000
200199	Altre frazioni non specificate altrimenti	-	-	-	0,0000	-	-	0,0000
200201	Rifiuti biodegradabili	1.857.080	-	1.704.578	1,3568	-	1.704.578	1,3568
200203	Altri rifiuti non biodegradabili	-	10.240	-	0,0000	6.210	6.210	0,0049
200301	Rifiuti urbani non differenziati	-	64.175.068	-	0,0000	67.518.180	67.518.180	53,7425
200302	Rifiuti dei mercati	105.050	-	124.200	0,0989	-	124.200	0,0989
200303	Residui della pulizia stradale	933.303	-	907.752	0,7225	-	907.752	0,7225
200303	<i>Scarto su residui della pulizia stradale</i>	-	399.987	-	-	389.036	389.036	0,3097
200307	Rifiuti ingombranti	4.206.010	-	3.947.460	3,1421	-	3.947.460	3,1421
	Totale	54.219.371	66.312.887	56.021.594	44,5916	69.611.127	125.632.721	100,0000

Scarti IV copia	Kg Scarto
	0
Scarto sul codice 150106 - DGR 384/2012	1.671.643
	0
Scarto sul codice 200303 - DGR 384/2012	389.036

Limiti IV copia	Kg Esclusi
	0
Limite in Kg. sui codici 170107 e 170904 - DGR 384/2012	295.770
	0
	0

Altri casi IV copia	Totale
	-
DGR 384/2012 - Altri CER non compresi nel calcolo della percentuale di R.D.	7.380

Produzione procapite mensile in Kg
40,283

RACCOLTA DIFFERENZIATA
44,59%