

S.I.O.R.R.
Sistema Informativo Osservatorio Regionale Rifiuti
**Produzione annuale e
percentuale di raccolta differenziata dei rifiuti urbani della
Provincia di Avellino - 2015**



Comune	Kg di rifiuti differenziati	Kg di compostaggio domestico	Kg di rifiuti indifferenziati	Totale Kg ai fini del calcolo percentuale della R.D.	n. abitanti (ISTAT)	Produzione pro capite R.U. annua in Kg	% di R.D.	Eccedenze 160103 170107 170904	Totale Kg di R.U. raccolti sul territorio Comunale	Trend r.d. 2015/14	Trend produzione 2015/14
Aiello del Sabato	657.325	-	407.323	1.064.648	4.013	265,300	61,74%	-	1.064.648	1,13%	-2,70%
Altavilla Irpina	913.538	-	565.494	1.479.032	4.265	346,784	61,77%	8.455	1.487.487	2,93%	1,11%
Andretta	284.026	-	194.785	478.811	1.956	244,791	59,32%	-	478.811	0,87%	-0,05%
Aquilonia	321.069	-	272.574	593.643	1.720	345,141	54,08%	-	593.643	0,70%	11,17%
Ariano Irpino	3.816.372	-	4.471.278	8.287.650	22.890	362,064	46,05%	-	8.287.650	9,07%	-0,04%
Atripalda	2.866.890	-	1.383.563	4.250.453	11.056	384,448	67,45%	-	4.250.453	-2,02%	1,42%
Avella	2.345.403	-	525.535	2.870.938	7.930	362,035	81,69%	-	2.870.938	8,16%	5,78%
Avellino	9.206.518	-	17.358.307	26.564.825	55.171	481,500	34,66%	-	26.564.825	-11,30%	2,01%
Bagnoli Irpino	732.146	-	370.702	1.102.848	3.243	340,070	66,39%	-	1.102.848	1,30%	-0,77%
Baiano	1.605.215	-	229.850	1.835.065	4.750	386,329	87,47%	-	1.835.065	-2,54%	7,06%
Bisaccia	851.303	-	260.867	1.112.170	3.835	290,005	76,54%	-	1.112.170	3,47%	5,07%
Bonito	358.594	-	249.249	607.843	2.497	243,429	58,99%	-	607.843	3,84%	7,60%
Cairano	67.869	-	23.054	90.923	332	273,864	74,65%	-	90.923	8,35%	20,11%
Calabritto	311.251	-	317.480	628.731	2.427	259,057	49,50%	-	628.731	0,25%	16,62%
Calitri	893.215	-	469.096	1.362.311	4.749	286,863	65,57%	-	1.362.311	-0,69%	1,43%
Candida	190.815	-	125.461	316.276	1.156	273,595	60,33%	-	316.276	-6,13%	0,41%
Caposele	509.537	-	551.372	1.060.909	3.494	303,637	48,03%	-	1.060.909	1,67%	5,10%
Capriglia Irpina	330.326	-	164.408	494.734	2.410	205,284	66,77%	-	494.734	1,23%	-12,26%
Carife	205.556	-	164.402	369.958	1.439	257,094	55,56%	-	369.958	-1,99%	-1,13%
Casalbore	268.383	-	238.760	507.143	1.858	272,951	52,92%	-	507.143	-0,43%	-0,55%

Comune	Kg di rifiuti differenziati	Kg di compostaggio domestico	Kg di rifiuti indifferenziati	Totale Kg ai fini del calcolo percentuale della R.D.	n. abitanti (ISTAT)	Produzione pro capite R.U. annua in Kg	% di R.D.	Eccedenze 160103 170107 170904	Totale Kg di R.U. raccolti sul territorio Comunale	Trend r.d. 2015/14	Trend produzione 2015/14
Cassano Irpino	119.987	-	194.448	314.435	994	316,333	38,16%	-	314.435	-3,15%	6,68%
Castel Baronia	200.919	-	100.200	301.119	1.145	262,986	66,72%	-	301.119	25,79%	-36,66%
Castelfranci	312.879	-	197.188	510.067	2.060	247,605	61,34%	-	510.067	-1,39%	2,73%
Castelvetere sul Calore	288.030	-	167.854	455.884	1.624	280,717	63,18%	-	455.884	17,72%	-11,67%
Cervinara	1.997.017	-	1.813.619	3.810.636	9.701	392,809	52,41%	-	3.810.636	-2,07%	-2,40%
Cesinali	469.928	-	273.452	743.380	2.590	287,019	63,22%	-	743.380	0,26%	-0,90%
Chianche	81.053	-	39.000	120.053	497	241,555	67,51%	-	120.053	-2,29%	-15,07%
Chiusano di San Domenico	501.007	5.510	115.423	621.940	2.309	266,968	81,44%	-	616.430	10,81%	-2,61%
Contrada	534.418	-	295.879	830.297	3.051	272,139	64,36%	-	830.297	-3,56%	1,75%
Conza della Campania	215.906	-	158.314	374.220	1.391	269,029	57,70%	-	374.220	-4,19%	-3,24%
Domicella	455.260	-	138.700	593.960	1.877	316,441	76,65%	-	593.960	19,57%	8,44%
Flumeri	479.861	-	365.284	845.145	2.950	286,490	56,78%	-	845.145	-2,74%	3,01%
Fontanarosa	595.796	-	292.915	888.711	3.217	276,255	67,04%	-	888.711	-1,57%	5,56%
Forino	1.207.996	-	860.893	2.068.889	5.464	378,640	58,39%	-	2.068.889	-0,67%	1,41%
Frigento	535.010	244.400	328.799	1.108.209	3.854	224,133	70,33%	-	863.809	-1,94%	-17,74%
Gesualdo	559.816	-	333.428	893.244	3.534	252,757	62,67%	-	893.244	0,17%	-5,64%
Greci	109.705	-	91.829	201.534	709	284,251	54,43%	-	201.534	-5,39%	-6,57%
Grottaminarda	1.846.845	-	1.406.029	3.252.874	8.202	396,595	56,78%	-	3.252.874	-1,96%	-0,57%
Grottolella	288.302	581	208.828	497.711	1.906	260,824	58,04%	-	497.130	1,01%	-2,81%
Guardia Lombardi	243.838	-	303.697	547.535	1.742	314,314	44,53%	-	547.535	2,00%	2,72%

S.I.O.R.R.
Sistema Informativo Osservatorio Regionale Rifiuti
**Produzione annuale e
percentuale di raccolta differenziata dei rifiuti urbani della
Provincia di Avellino - 2015**



Comune	Kg di rifiuti differenziati	Kg di compostaggio domestico	Kg di rifiuti indifferenziati	Totale Kg ai fini del calcolo percentuale della R.D.	n. abitanti (ISTAT)	Produzione pro capite R.U. annua in Kg	% di R.D.	Eccedenze 160103 170107 170904	Totale Kg di R.U. raccolti sul territorio Comunale	Trend r.d. 2015/14	Trend produzione 2015/14
Lacedonia	377.667	-	435.783	813.450	2.380	341,786	46,43%	-	813.450	0,52%	16,04%
Lapio	258.336	-	124.107	382.443	1.585	241,289	67,55%	-	382.443	0,02%	6,65%
Lauro	745.856	-	686.930	1.432.786	3.547	403,943	52,06%	-	1.432.786	-1,78%	1,85%
Lioni	1.370.827	-	610.373	1.981.200	6.217	318,675	69,19%	-	1.981.200	-1,39%	-0,94%
Luogosano	269.610	-	182.659	452.269	1.208	374,395	59,61%	-	452.269	-2,36%	7,71%
Manocalzati	767.120	-	337.810	1.104.930	3.156	350,105	69,43%	-	1.104.930	2,70%	-4,39%
Marzano di Nola	520.864	-	99.640	620.504	1.734	357,845	83,94%	-	620.504	-3,29%	9,04%
Melito Irpino	284.859	-	175.273	460.132	1.929	238,534	61,91%	-	460.132	8,17%	-8,28%
Mercogliano	2.165.770	-	2.073.137	4.238.908	12.299	344,655	51,09%	-	4.238.908	-1,77%	-0,12%
Mirabella Eclano	1.676.046	-	1.135.181	2.811.227	7.762	362,178	59,62%	-	2.811.227	-3,86%	-6,95%
Montaguto	99.728	-	29.521	129.249	429	301,280	77,16%	-	129.249	-1,99%	3,16%
Montecalvo Irpino	577.961	-	345.997	923.958	3.791	243,724	62,55%	-	923.958	-2,01%	1,62%
Montefalcione	638.473	-	482.307	1.120.780	3.365	333,070	56,97%	-	1.120.780	-2,95%	-0,56%
Monteforte Irpino	1.947.101	-	1.508.159	3.455.260	11.400	303,093	56,35%	-	3.455.260	0,08%	-2,77%
Montefredane	442.302	-	268.424	710.726	2.256	315,038	62,23%	-	710.726	-0,29%	-0,07%
Montefusco	255.403	-	121.827	377.230	1.353	278,810	67,70%	-	377.230	-1,08%	-2,06%
Montella	1.800.034	-	741.789	2.541.823	7.858	323,469	70,82%	-	2.541.823	-3,22%	-4,37%
Montemarano	491.526	-	310.544	802.070	2.887	277,821	61,28%	-	802.070	-1,72%	2,65%
Montemiletto	1.014.313	-	483.537	1.497.850	5.332	280,917	67,72%	-	1.497.850	-0,61%	4,26%
Monteverde	177.539	-	56.336	233.875	783	298,691	75,91%	-	233.875	-1,13%	4,60%

S.I.O.R.R.
Sistema Informativo Osservatorio Regionale Rifiuti
**Produzione annuale e
percentuale di raccolta differenziata dei rifiuti urbani della
Provincia di Avellino - 2015**



Comune	Kg di rifiuti differenziati	Kg di compostaggio domestico	Kg di rifiuti indifferenziati	Totale Kg ai fini del calcolo percentuale della R.D.	n. abitanti (ISTAT)	Produzione pro capite R.U. annua in Kg	% di R.D.	Eccedenze 160103 170107 170904	Totale Kg di R.U. raccolti sul territorio Comunale	Trend r.d. 2015/14	Trend produzione 2015/14
Montoro	4.933.501	-	2.183.634	7.117.135	19.634	362,490	69,32%	-	7.117.135	38,57%	2,01%
Morra De Sanctis	172.338	-	252.133	424.471	1.308	324,519	40,60%	-	424.471	2,36%	-1,52%
Moschiano	309.688	-	227.865	537.554	1.670	321,888	57,61%	-	537.554	0,66%	-0,56%
Mugnano del Cardinale	992.994	-	752.731	1.745.725	5.357	325,877	56,88%	-	1.745.725	-7,07%	-8,84%
Nusco	543.864	-	511.396	1.055.260	4.218	250,180	51,54%	-	1.055.260	-4,51%	-3,43%
Ospedaletto d'Alpinolo	368.175	-	312.611	680.786	2.092	325,423	54,08%	-	680.786	-1,25%	-14,42%
Pago del Vallo di Lauro	410.900	-	174.200	585.100	1.838	318,335	70,23%	-	585.100	-1,25%	2,98%
Parolise	151.693	518	72.145	224.357	677	330,633	67,84%	-	223.839	-2,45%	-8,12%
Paternopoli	449.211	-	206.669	655.880	2.408	272,375	68,49%	-	655.880	2,74%	2,80%
Petraro Irpino	42.577	-	17.240	59.817	344	173,887	71,18%	-	59.817	2,66%	23,88%
Pietradefusi	410.577	-	242.079	652.656	2.360	276,549	62,91%	-	652.656	-1,78%	-1,69%
Piastornina	321.787	-	110.880	432.667	1.552	278,780	74,37%	-	432.667	3,73%	-4,94%
Prata di Principato Ultra	508.525	-	467.718	976.243	2.961	329,700	52,09%	-	976.243	0,65%	-2,79%
Pratola Serra	715.807	-	568.777	1.284.584	3.788	339,119	55,72%	-	1.284.584	-2,10%	1,92%
Quadrelle	375.011	-	186.214	561.225	1.884	297,890	66,82%	-	561.225	3,89%	-0,84%
Quindici	362.832	-	264.101	626.933	1.944	322,496	57,87%	-	626.933	-2,51%	-4,92%
Rocca San Felice	91.574	-	145.077	236.651	861	274,856	38,70%	-	236.651	-1,16%	6,73%
Rocbascerana	620.780	-	136.160	756.940	2.368	319,654	82,01%	-	756.940	-0,58%	-0,77%
Rotondi	425.675	-	1.350.835	1.776.510	3.611	491,972	23,96%	-	1.776.510	-0,01%	-13,86%
Salza Irpina	176.377	-	61.419	237.796	785	302,925	74,17%	-	237.796	0,35%	-6,69%

S.I.O.R.R.
Sistema Informativo Osservatorio Regionale Rifiuti
**Produzione annuale e
percentuale di raccolta differenziata dei rifiuti urbani della
Provincia di Avellino - 2015**

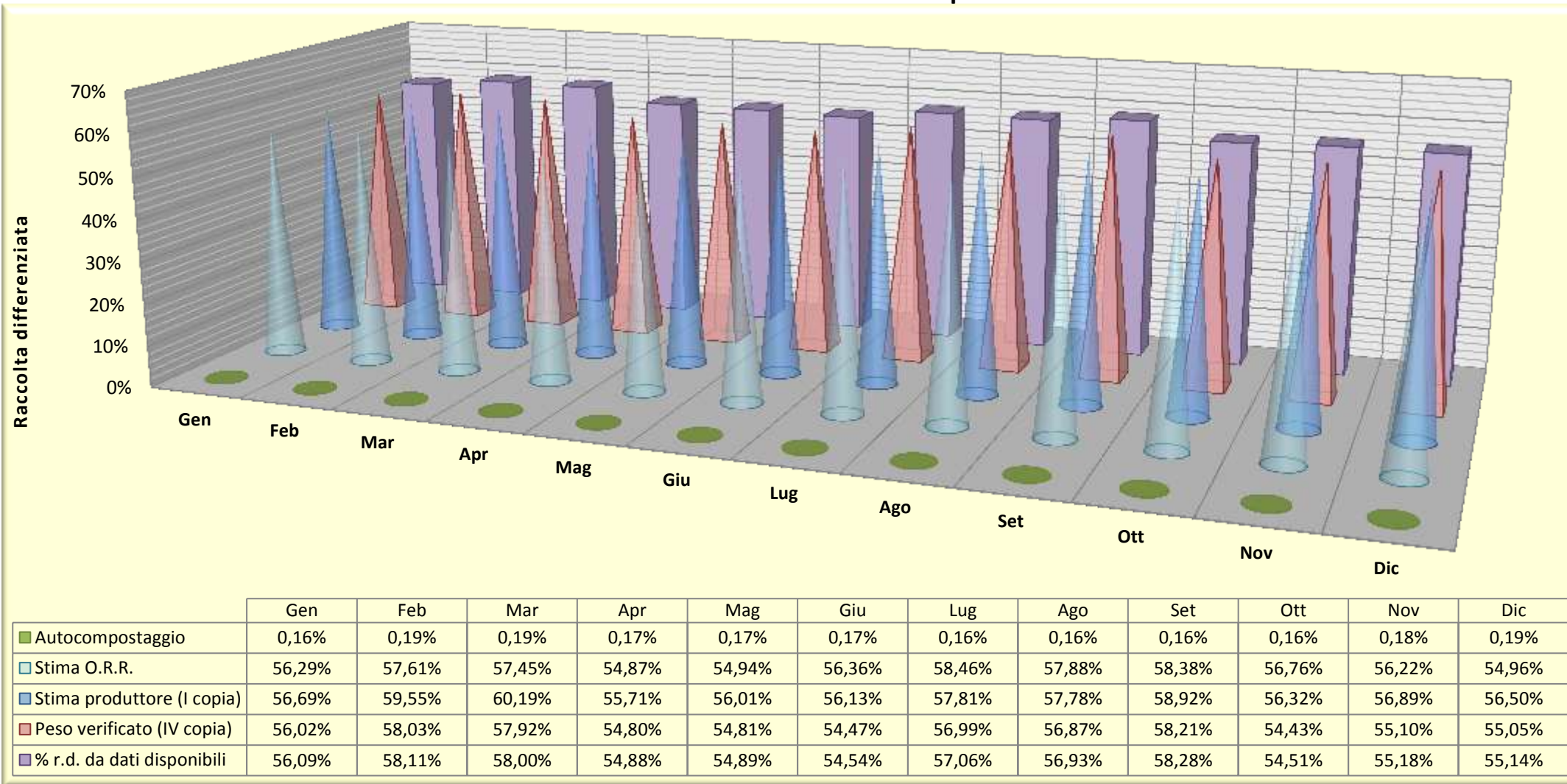


Comune	Kg di rifiuti differenziati	Kg di compostaggio domestico	Kg di rifiuti indifferenziati	Totale Kg ai fini del calcolo percentuale della R.D.	n. abitanti (ISTAT)	Produzione pro capite R.U. annua in Kg	% di R.D.	Eccedenze 160103 170107 170904	Totale Kg di R.U. raccolti sul territorio Comunale	Trend r.d. 2015/14	Trend produzione 2015/14
San Mango sul Calore	228.677	-	81.338	310.015	1.203	257,702	73,76%	-	310.015	-2,89%	-6,84%
San Martino Valle Caudina	948.671	-	760.512	1.709.183	4.912	347,961	55,50%	-	1.709.183	1,73%	0,34%
San Michele di Serino	508.123	-	349.614	857.737	2.540	337,692	59,24%	-	857.737	-1,87%	-2,62%
San Nicola Baronia	140.438	-	52.818	193.256	767	251,963	72,67%	-	193.256	-3,11%	0,71%
San Potito Ultra	299.449	-	159.749	459.198	1.569	292,669	65,21%	-	459.198	-3,86%	-6,54%
San Sossio Baronia	237.368	-	181.117	418.485	1.664	251,493	56,72%	-	418.485	-3,77%	3,63%
Santa Lucia di Serino	294.588	-	158.944	453.532	1.425	318,268	64,95%	-	453.532	-0,26%	-4,88%
Santa Paolina	209.070	-	122.040	331.110	1.295	255,683	63,14%	-	331.110	-0,88%	-3,15%
Sant'Andrea di Conza	274.150	-	109.798	383.948	1.566	245,178	71,40%	-	383.948	-3,24%	-0,26%
Sant'Angelo a Scala	138.521	-	91.217	229.738	736	312,144	60,30%	-	229.738	-0,03%	-3,08%
Sant'Angelo all'Esca	205.417	-	68.133	273.550	820	333,598	75,09%	-	273.550	-0,82%	5,92%
Sant'Angelo dei Lombardi	601.792	-	802.608	1.404.400	4.144	338,900	42,85%	-	1.404.400	0,02%	-1,56%
Santo Stefano del Sole	329.717	-	219.624	549.341	2.225	246,895	60,02%	-	549.341	-1,07%	-7,45%
Savignano Irpino	186.002	-	117.097	303.099	1.151	263,335	61,37%	-	303.099	-7,41%	16,27%
Scampitella	191.953	-	152.067	344.020	1.258	273,466	55,80%	-	344.020	-3,13%	8,31%
Senerchia	108.433	-	79.313	187.746	841	223,241	57,76%	-	187.746	8,56%	-1,22%
Serino	1.580.107	-	966.231	2.546.338	7.013	363,088	62,05%	-	2.546.338	0,54%	-5,58%
Sirignano	697.717	-	330.505	1.028.222	3.012	341,375	67,86%	-	1.028.222	-0,14%	6,84%
Solofra	2.578.471	-	1.430.648	4.009.119	12.539	319,732	64,32%	-	4.009.119	25,22%	-4,17%
Sorbo Serpico	108.392	-	73.621	182.013	586	310,602	59,55%	-	182.013	-3,05%	-0,55%

S.I.O.R.R.
Sistema Informativo Osservatorio Regionale Rifiuti
**Produzione annuale e
percentuale di raccolta differenziata dei rifiuti urbani della
Provincia di Avellino - 2015**

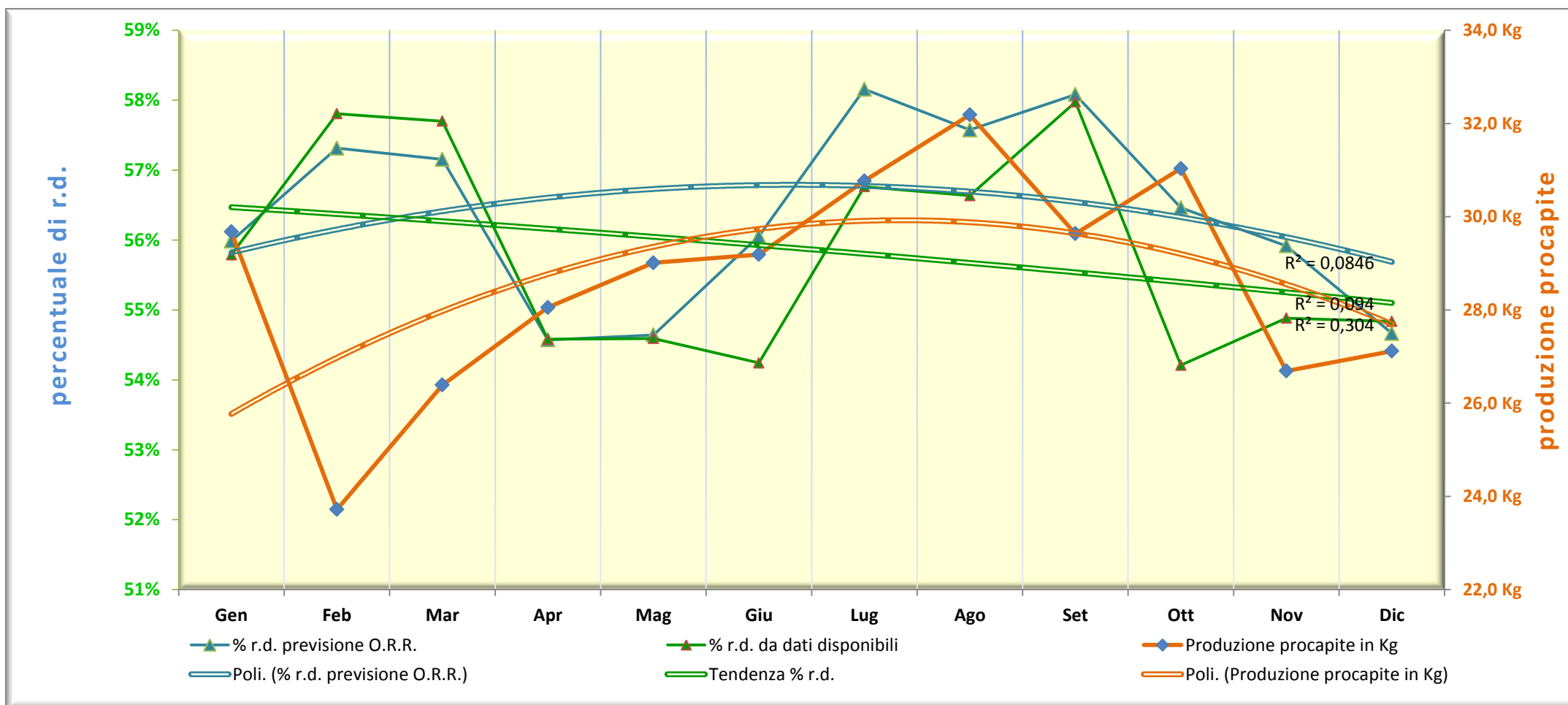


Comune	Kg di rifiuti differenziati	Kg di compostaggio domestico	Kg di rifiuti indifferenziati	Totale Kg ai fini del calcolo percentuale della R.D.	n. abitanti (ISTAT)	Produzione pro capite R.U. annua in Kg	% di R.D.	Eccedenze 160103 170107 170904	Totale Kg di R.U. raccolti sul territorio Comunale	Trend r.d. 2015/14	Trend produzione 2015/14
Sperone	961.260	-	465.415	1.426.675	3.717	383,824	67,38%	-	1.426.675	2,63%	8,32%
Sturno	633.894	-	317.621	951.515	3.092	307,734	66,62%	-	951.515	1,45%	1,03%
Summonte	268.855	-	125.892	394.747	1.635	241,435	68,11%	-	394.747	-3,33%	-1,21%
Taurano	380.975	-	112.840	493.815	1.563	315,940	77,15%	-	493.815	7,99%	1,33%
Taurasi	392.811	-	298.707	691.518	2.409	287,056	56,80%	-	691.518	-1,48%	-4,78%
Teora	346.611	-	139.336	485.947	1.515	320,757	71,33%	-	485.947	-3,58%	10,03%
Torella dei Lombardi	255.436	-	164.196	419.632	2.178	192,669	60,87%	-	419.632	-3,48%	-1,18%
Torre Le Nocelle	230.706	-	140.635	371.341	1.351	274,864	62,13%	-	371.341	-0,23%	5,64%
Torrioni	55.728	-	43.640	99.368	558	178,079	56,08%	-	99.368	-3,53%	4,47%
Trevico	190.942	-	99.965	290.907	1.004	289,748	65,64%	-	290.907	5,79%	17,23%
Tufo	185.660	-	138.049	323.709	882	367,016	57,35%	-	323.709	-2,12%	-1,57%
Vallata	436.295	-	425.227	861.522	2.766	311,469	50,64%	-	861.522	0,41%	3,39%
Vallesaccarda	273.804	-	152.250	426.054	1.406	303,026	64,27%	-	426.054	-1,21%	2,60%
Venticano	467.126	-	442.729	909.855	2.481	366,729	51,34%	-	909.855	-4,11%	0,33%
Villamaina	168.714	-	138.828	307.542	1.003	306,622	54,86%	-	307.542	-0,47%	16,16%
Villanova del Battista	343.983	-	125.766	469.749	1.711	274,546	73,23%	-	469.749	-1,37%	-5,55%
Volturara Irpina	667.850	-	396.330	1.064.180	3.327	319,862	62,76%	-	1.064.180	-1,77%	-7,05%
Zungoli	192.130	-	103.758	295.888	1.133	261,154	64,93%	-	295.888	0,34%	-2,24%
Provincia di Avellino	82.363.982	251.010	64.620.735	147.235.727	427.936	343,474	56,11%	8.455	146.993.172	-0,58%	-0,20%

% di r.d. calcolata dalla fonte dati disponibile

Percentuale di rifiuto urbano da raccolta differenziata: 56,11%

Dati di produzione R.U. e percentuale di raccolta differenziata - Anno 2015
Stime e valori reali con colori differiti per fonte dati

Stima O.R.R.	Gen	Feb	Mar	Apr	Mag	Giu	Lug	Ago	Set	Ott	Nov	Dic	Anno
Kg Raccolta differenziata	7.369.127	6.068.815	6.384.275	6.876.252	7.033.870	6.867.178	7.669.661	7.942.748	7.628.166	7.063.477	6.288.644	6.308.520	83.500.732
Kg Produzione totale	13.092.509	10.533.664	11.112.147	12.531.299	12.802.206	12.185.243	13.120.334	13.723.825	13.065.836	12.444.412	11.186.274	11.477.426	147.275.174
% Raccolta differenziata	56,29%	57,61%	57,45%	54,87%	54,94%	56,36%	58,46%	57,88%	58,38%	56,76%	56,22%	54,96%	56,70%
Stima produttore (I copia)													
Kg Raccolta differenziata	6.677.710	5.888.298	6.757.511	6.347.691	6.588.536	6.912.113	7.483.586	7.499.942	7.150.825	7.307.237	6.410.833	6.431.236	81.455.518
Kg Produzione totale	11.779.406	9.887.530	11.226.730	11.393.721	11.763.626	12.315.227	12.944.090	12.979.773	12.136.499	12.975.067	11.268.369	11.382.464	142.052.502
% Raccolta differenziata	56,69%	59,55%	60,19%	55,71%	56,01%	56,13%	57,81%	57,78%	58,92%	56,32%	56,89%	56,50%	57,34%
Peso verificato (IV copia)													
Kg Raccolta differenziata	7.113.919	5.890.131	6.541.246	6.579.125	6.805.523	6.803.730	7.504.033	7.832.676	7.382.437	7.229.045	6.294.024	6.388.092	82.363.982
Kg Produzione totale	12.699.741	10.150.384	11.292.996	12.004.916	12.415.614	12.491.411	13.166.477	13.773.689	12.683.066	13.280.172	11.422.292	11.603.959	146.984.717
% Raccolta differenziata	56,02%	58,03%	57,92%	54,80%	54,81%	54,47%	56,99%	56,87%	58,21%	54,43%	55,10%	55,05%	56,04%
Autocompostaggio													
Kg Produzione	20.751	18.998	20.938	20.500	21.225	20.679	21.412	21.413	20.756	21.555	20.639	22.145	251.010
% a valere in R.D.	0,16%	0,19%	0,19%	0,17%	0,17%	0,17%	0,16%	0,16%	0,16%	0,16%	0,18%	0,19%	0,17%
(IV o I copia, oppure Stima ORR) + Autocompostaggio													
Kg TOTALE r.d.	7.134.670	5.909.129	6.562.184	6.599.626	6.826.747	6.824.409	7.525.445	7.854.090	7.403.193	7.250.600	6.314.663	6.410.237	82.614.992
Kg TOTALE Produzione	12.720.492	10.169.382	11.313.934	12.025.416	12.436.839	12.512.090	13.187.889	13.795.102	12.703.821	13.301.727	11.442.931	11.626.104	147.235.727
% r.d. da dati disponibili	56,09%	58,11%	58,00%	54,88%	54,89%	54,54%	57,06%	56,93%	58,28%	54,51%	55,18%	55,14%	56,11%



Mese	Gen	Feb	Mar	Apr	Mag	Giu	Lug	Ago	Set	Ott	Nov	Dic	Anno
Produzione procapite in Kg	29,677	23,719	26,389	28,053	29,013	29,190	30,767	32,186	29,638	31,033	26,692	27,116	343,474
% r.d. previsione O.R.R.	56,29%	57,61%	57,45%	54,87%	54,94%	56,36%	58,46%	57,88%	58,38%	56,76%	56,22%	54,96%	56,70%
% r.d. da dati disponibili	56,09%	58,11%	58,00%	54,88%	54,89%	54,54%	57,06%	56,93%	58,28%	54,51%	55,18%	55,14%	56,11%

CER	Descrizione	I Copia		IV Copia				
		Kg R1~R13	Kg D1~D15	Kg R1~R13	% (R)	Kg D1~D15	Totale	% (T)
080318	Toner per stampa esauriti, diversi da quelli di cui alla voce 08 03 17	1.086	20	1.103	0,0007	20	1.123	0,0008
130205	Scarti di olio minerale per motori, ingranaggi e lubrificazione, non clorurati	-	-	-	0,0000	-	-	0,0000
130206	Scarti di olio sintetico per motori, ingranaggi e lubrificazione	-	-	-	0,0000	-	-	0,0000
130207	Olio per motori, ingranaggi e lubrificazione, facilmente biodegradabile	-	-	-	0,0000	-	-	0,0000
130208	Altri oli per motori, ingranaggi e lubrificazione	200	-	200	0,0001	-	200	0,0001
150101	Imballaggi in carta e cartone	2.171.546	100	2.302.590	1,5639	100	2.302.690	1,5639
150102	Imballaggi in plastica	1.558.450	-	1.543.578	1,0484	-	1.543.578	1,0484
150103	Imballaggi in legno	18.320	-	18.320	0,0124	-	18.320	0,0124
150104	Imballaggi metallici	237.638	-	197.508	0,1341	-	197.508	0,1341
150105	Imballaggi in materiali compositi	3.100	-	4.000	0,0027	-	4.000	0,0027
150106	Imballaggi in materiali misti	6.954.194	2.900	6.889.975	4,6796	4.100	6.894.075	4,6823
150106	<i>Scarto su imballaggi in materiali misti</i>	-	2.162.177	-	-	2.058.499	2.058.499	1,3981
150107	Imballaggi in vetro	1.045.380	-	1.370.160	0,9306	-	1.370.160	0,9306
150109	Imballaggi in materia tessile	-	-	-	0,0000	-	-	0,0000
150110	Imballaggi contenenti residui di sostanze pericolose o contaminati da tali sostanze	-	-	-	0,0000	-	-	0,0000
150111	Imballaggi metallici contenenti matrici solide porose pericolose (ad esempio amianto), compresi i contenitori a pressione vuoti	-	-	-	0,0000	-	-	0,0000
160103	Pneumatici fuori uso	76.656	-	73.001	0,0496	-	73.001	0,0496
160107	Filtri dell'olio	2.000	-	1.560	0,0011	-	1.560	0,0011
160215	Componenti pericolosi rimossi da apparecchiature fuori uso	-	-	-	0,0000	-	-	0,0000
160216	Componenti rimossi da apparecchiature fuori uso, diversi da quelli di cui alla voce 160215	140	-	145	0,0001	-	145	0,0001
160505	Gas in contenitori a pressione, diversi da quelli di cui alla voce 16 05 04	-	-	-	0,0000	-	-	0,0000
160601	Batterie al piombo	5.900	-	5.900	0,0040	-	5.900	0,0040
160602	Batterie al nichel-cadmio	-	-	-	0,0000	-	-	0,0000

CER	Descrizione	I Copia		IV Copia				
		Kg R1~R13	Kg D1~D15	Kg R1~R13	% (R)	Kg D1~D15	Totale	% (T)
160603	Batterie contenenti mercurio	-	-	-	0,0000	-	-	0,0000
170107 170904	Rifiuti misti dell'attività di costruzione e demolizione, diversi da quelli di cui alle voci 17 09 01, 17 09 02 e 17 09 03; Miscugli o scorie di cemento, mattoni, mattonelle e ceramiche, diverse da quelle di cui alla voce 17 01 06	311.180	-	363.760	0,2471	-	363.760	0,2471
200101	Carta e cartone	8.384.844	6.790	8.864.930	6,0209	8.850	8.873.780	6,0269
200102	Vetro	9.881.955	-	10.564.991	7,1756	-	10.564.991	7,1756
200108	Rifiuti biodegradabili di cucine e mense	45.235.086	7.700	43.944.583	29,8464	10.180	43.954.763	29,8533
200108	<i>Autocompostaggio D.G.R. 384/2012</i>	-	-	251.010	0,1705	-	251.010	0,1705
200110	Abbigliamento	402.491	750	496.071	0,3369	1.750	497.821	0,3381
200111	Prodotti tessili	35.022	-	36.252	0,0246	-	36.252	0,0246
200121	Tubi fluorescenti ed altri rifiuti contenenti mercurio	1.755	-	1.675	0,0011	-	1.675	0,0011
200123	Apparecchiature fuori uso contenenti clorofluorocarburi	265.676	2.450	296.871	0,2016	2.450	299.321	0,2033
200125	Oli e grassi commestibili	33.585	230	33.860	0,0230	230	34.090	0,0232
200126	Oli e grassi diversi da quelli di cui alla voce 20 01 25	-	-	-	0,0000	-	-	0,0000
200127	Vernici, inchiostri, adesivi e resine contenenti sostanze pericolose	-	-	-	0,0000	-	-	0,0000
200128	Vernici, inchiostri, adesivi e resine diversi da quelli di cui alla voce 20 01 27	-	-	-	0,0000	-	-	0,0000
200131	Medicinali citotossici e citostatici	-	-	-	0,0000	-	-	0,0000
200132	Medicinali diversi da quelli di cui alla voce 20 01 31	5.790	22.527	7.438	0,0051	26.964	34.402	0,0234
200133	Batterie e accumulatori di cui alle voci 16 06 01, 16 06 02 e 16 06 03 nonché batterie e accumulatori non suddivisi contenenti tali batterie	2.112	12	2.148	0,0015	12	2.160	0,0015
200134	Batterie e accumulatori diversi da quelli di cui alla voce 20 01 33	9.304	56	10.195	0,0069	120	10.315	0,0070
200135	Apparecchiature elettriche ed elettroniche fuori uso, diverse da quelle di cui alla voce 20 01 21 e 20 01 23, contenenti componenti pericolosi (6)	373.045	2.550	361.209	0,2453	2.550	363.759	0,2471
200136	Apparecchiature elettriche ed elettroniche fuori uso, diverse da quelle di cui alle voci 20 01 21, 20 01 23 e 20 01 35	108.518	-	110.400	0,0750	-	110.400	0,0750
200137	Legno, contenente sostanze pericolose	-	-	-	0,0000	-	-	0,0000

CER	Descrizione	I Copia		IV Copia				
		Kg R1~R13	Kg D1~D15	Kg R1~R13	% (R)	Kg D1~D15	Totale	% (T)
200138	Legno, diverso da quello di cui alla voce 20 01 37	48.580	-	38.530	0,0262	-	38.530	0,0262
200139	Plastica	6.180	-	6.180	0,0042	-	6.180	0,0042
200140	Metallo	63.410	-	67.690	0,0460	-	67.690	0,0460
200141	Rifiuti prodotti dalla pulizia di camini e ciminiera	-	-	-	0,0000	-	-	0,0000
200199	Altre frazioni non specificate altrimenti	-	-	-	0,0000	-	-	0,0000
200201	Rifiuti biodegradabili	978.380	2.890	1.124.682	0,7639	2.890	1.127.572	0,7658
200203	Altri rifiuti non biodegradabili	-	39.186	-	0,0000	43.004	43.004	0,0292
200301	Rifiuti urbani non differenziati	-	58.218.691	-	0,0000	62.304.093	62.304.093	42,3159
200302	Rifiuti dei mercati	3.000	-	3.000	0,0020	-	3.000	0,0020
200303	Residui della pulizia stradale	292.915	-	355.887	0,2417	-	355.887	0,2417
200303	<i>Scarto su residui della pulizia stradale</i>	-	125.535	-	-	152.523	152.523	0,1036
200307	Rifiuti ingombranti	2.938.080	2.420	3.265.590	2,2179	2.400	3.267.990	2,2196
	Totale	81.455.518	60.596.983	82.614.992	56,1107	64.620.735	147.235.727	100,0000

Scarti IV copia	Kg Scarto
	0
Scarto sul codice 150106 - DGR 384/2012	2.058.499
	0
Scarto sul codice 200303 - DGR 384/2012	152.523

Limiti IV copia	Kg Esclusi
	0
	0
	0
Limite in Kg. sul codice 160103 - DGR 384/2012	8.455

Altri casi IV copia	Totale
	-
DGR 384/2012 - Altri CER non compresi nel calcolo della percentuale di R.D.	2.266.018

Numero abitanti	Produzione procapite annua in Kg
427.936	343,474

Totale raccolto sul territorio provinciale (tonnellate)
t 149.259

Raccolta differenziata
56,11%

CER	Descrizione	I Copia		IV Copia				
		Kg R1~R13	Kg D1~D15	Kg R1~R13	% (R)	Kg D1~D15	Totale	% (T)
080318	Toner per stampa esauriti, diversi da quelli di cui alla voce 08 03 17	3	-	3	0,0000	-	3	0,0000
130205	Scarti di olio minerale per motori, ingranaggi e lubrificazione, non clorurati	-	-	-	0,0000	-	-	0,0000
130206	Scarti di olio sintetico per motori, ingranaggi e lubrificazione	-	-	-	0,0000	-	-	0,0000
130207	Olio per motori, ingranaggi e lubrificazione, facilmente biodegradabile	-	-	-	0,0000	-	-	0,0000
130208	Altri oli per motori, ingranaggi e lubrificazione	-	-	-	0,0000	-	-	0,0000
150101	Imballaggi in carta e cartone	155.590	-	163.810	1,2878	-	163.810	1,2878
150102	Imballaggi in plastica	139.520	-	135.570	1,0658	-	135.570	1,0658
150103	Imballaggi in legno	3.060	-	3.060	0,0241	-	3.060	0,0241
150104	Imballaggi metallici	25.850	-	29.670	0,2332	-	29.670	0,2332
150105	Imballaggi in materiali compositi	-	-	-	0,0000	-	-	0,0000
150106	Imballaggi in materiali misti	517.196	700	565.665	4,4469	1.160	566.825	4,4560
150106	<i>Scarto su imballaggi in materiali misti</i>	-	162.564	-	-	168.925	168.925	1,3280
150107	Imballaggi in vetro	68.160	-	103.680	0,8151	-	103.680	0,8151
150109	Imballaggi in materia tessile	-	-	-	0,0000	-	-	0,0000
150110	Imballaggi contenenti residui di sostanze pericolose o contaminati da tali sostanze	-	-	-	0,0000	-	-	0,0000
150111	Imballaggi metallici contenenti matrici solide porose pericolose (ad esempio amianto), compresi i contenitori a pressione vuoti	-	-	-	0,0000	-	-	0,0000
160103	Pneumatici fuori uso	-	-	-	0,0000	-	-	0,0000
160107	Filtri dell'olio	-	-	-	0,0000	-	-	0,0000
160215	Componenti pericolosi rimossi da apparecchiature fuori uso	-	-	-	0,0000	-	-	0,0000
160216	Componenti rimossi da apparecchiature fuori uso, diversi da quelli di cui alla voce 160215	-	-	-	0,0000	-	-	0,0000
160505	Gas in contenitori a pressione, diversi da quelli di cui alla voce 16 05 04	-	-	-	0,0000	-	-	0,0000
160601	Batterie al piombo	1.700	-	1.700	0,0134	-	1.700	0,0134
160602	Batterie al nichel-cadmio	-	-	-	0,0000	-	-	0,0000

CER	Descrizione	I Copia		IV Copia				
		Kg R1~R13	Kg D1~D15	Kg R1~R13	% (R)	Kg D1~D15	Totale	% (T)
160603	Batterie contenenti mercurio	-	-	-	0,0000	-	-	0,0000
170107 170904	Rifiuti misti dell'attività di costruzione e demolizione, diversi da quelli di cui alle voci 17 09 01, 17 09 02 e 17 09 03; Miscugli o scorie di cemento, mattoni, mattonelle e ceramiche, diverse da quelle di cui alla voce 17 01 06	12.040	-	12.460	0,0980	-	12.460	0,0980
200101	Carta e cartone	791.241	390	912.531	7,1737	390	912.921	7,1768
200102	Vetro	797.681	-	945.640	7,4340	-	945.640	7,4340
200108	Rifiuti biodegradabili di cucine e mense	3.794.850	5.700	3.790.620	29,7993	7.400	3.798.020	29,8575
200108	<i>Autocompostaggio D.G.R. 384/2012</i>	-	-	20.751	0,1631	-	20.751	0,1631
200110	Abbigliamento	26.552	-	29.868	0,2348	-	29.868	0,2348
200111	Prodotti tessili	1.630	-	1.630	0,0128	-	1.630	0,0128
200121	Tubi fluorescenti ed altri rifiuti contenenti mercurio	580	-	500	0,0039	-	500	0,0039
200123	Apparecchiature fuori uso contenenti clorofluorocarburi	18.000	-	36.736	0,2888	-	36.736	0,2888
200125	Oli e grassi commestibili	4.040	-	4.045	0,0318	-	4.045	0,0318
200126	Oli e grassi diversi da quelli di cui alla voce 20 01 25	-	-	-	0,0000	-	-	0,0000
200127	Vernici, inchiostri, adesivi e resine contenenti sostanze pericolose	-	-	-	0,0000	-	-	0,0000
200128	Vernici, inchiostri, adesivi e resine diversi da quelli di cui alla voce 20 01 27	-	-	-	0,0000	-	-	0,0000
200131	Medicinali citotossici e citostatici	-	-	-	0,0000	-	-	0,0000
200132	Medicinali diversi da quelli di cui alla voce 20 01 31	197	2.457	190	0,0015	4.817	5.007	0,0394
200133	Batterie e accumulatori di cui alle voci 16 06 01, 16 06 02 e 16 06 03 nonché batterie e accumulatori non suddivisi contenenti tali batterie	70	-	78	0,0006	-	78	0,0006
200134	Batterie e accumulatori diversi da quelli di cui alla voce 20 01 33	970	-	1.129	0,0089	-	1.129	0,0089
200135	Apparecchiature elettriche ed elettroniche fuori uso, diverse da quelle di cui alla voce 20 01 21 e 20 01 23, contenenti componenti pericolosi (6)	27.120	-	24.484	0,1925	-	24.484	0,1925
200136	Apparecchiature elettriche ed elettroniche fuori uso, diverse da quelle di cui alle voci 20 01 21, 20 01 23 e 20 01 35	12.490	-	11.910	0,0936	-	11.910	0,0936
200137	Legno, contenente sostanze pericolose	-	-	-	0,0000	-	-	0,0000

Produzione Rifiuti Urbani - Mese di Gennaio 2015

CER	Descrizione	I Copia		IV Copia				
		Kg R1~R13	Kg D1~D15	Kg R1~R13	% (R)	Kg D1~D15	Totale	% (T)
200138	Legno, diverso da quello di cui alla voce 20 01 37	15.500	-	2.830	0,0222	-	2.830	0,0222
200139	Plastica	540	-	540	0,0042	-	540	0,0042
200140	Metallo	7.280	-	8.530	0,0671	-	8.530	0,0671
200141	Rifiuti prodotti dalla pulizia di camini e ciminiera	-	-	-	0,0000	-	-	0,0000
200199	Altre frazioni non specificate altrimenti	-	-	-	0,0000	-	-	0,0000
200201	Rifiuti biodegradabili	76.250	-	88.900	0,6989	-	88.900	0,6989
200203	Altri rifiuti non biodegradabili	-	2.000	-	0,0000	2.280	2.280	0,0179
200301	Rifiuti urbani non differenziati	-	4.927.885	-	0,0000	5.400.850	5.400.850	42,4579
200302	Rifiuti dei mercati	-	-	-	0,0000	-	-	0,0000
200303	Residui della pulizia stradale	-	-	-	0,0000	-	-	0,0000
200303	<i>Scarto su residui della pulizia stradale</i>	-	-	-	-	-	-	0,0000
200307	Rifiuti ingombranti	179.600	-	238.140	1,8721	-	238.140	1,8721
	Totale	6.677.710	5.101.696	7.134.670	56,0880	5.585.822	12.720.492	100,0000

Scarti IV copia	Kg Scarto
	0
Scarto sul codice 150106 - DGR 384/2012	168.925
	0
	0

Limiti IV copia	Kg Esclusi
	0
	0
	0
	0

Altri casi IV copia	Totale
	-
DGR 384/2012 - Altri CER non compresi nel calcolo della percentuale di R.D.	46.455

Produzione procapite mensile in Kg
29,677

RACCOLTA DIFFERENZIATA
56,09%

CER	Descrizione	I Copia		IV Copia				
		Kg R1~R13	Kg D1~D15	Kg R1~R13	% (R)	Kg D1~D15	Totale	% (T)
080318	Toner per stampa esauriti, diversi da quelli di cui alla voce 08 03 17	20	20	20	0,0002	20	40	0,0004
130205	Scarti di olio minerale per motori, ingranaggi e lubrificazione, non clorurati	-	-	-	0,0000	-	-	0,0000
130206	Scarti di olio sintetico per motori, ingranaggi e lubrificazione	-	-	-	0,0000	-	-	0,0000
130207	Olio per motori, ingranaggi e lubrificazione, facilmente biodegradabile	-	-	-	0,0000	-	-	0,0000
130208	Altri oli per motori, ingranaggi e lubrificazione	200	-	200	0,0020	-	200	0,0020
150101	Imballaggi in carta e cartone	140.410	-	158.040	1,5541	-	158.040	1,5541
150102	Imballaggi in plastica	109.220	-	109.740	1,0791	-	109.740	1,0791
150103	Imballaggi in legno	-	-	-	0,0000	-	-	0,0000
150104	Imballaggi metallici	18.280	-	14.270	0,1403	-	14.270	0,1403
150105	Imballaggi in materiali compositi	-	-	-	0,0000	-	-	0,0000
150106	Imballaggi in materiali misti	506.482	-	484.344	4,7628	-	484.344	4,7628
150106	<i>Scarto su imballaggi in materiali misti</i>	-	159.814	-	-	144.886	144.886	1,4247
150107	Imballaggi in vetro	78.120	-	90.860	0,8935	-	90.860	0,8935
150109	Imballaggi in materia tessile	-	-	-	0,0000	-	-	0,0000
150110	Imballaggi contenenti residui di sostanze pericolose o contaminati da tali sostanze	-	-	-	0,0000	-	-	0,0000
150111	Imballaggi metallici contenenti matrici solide porose pericolose (ad esempio amianto), compresi i contenitori a pressione vuoti	-	-	-	0,0000	-	-	0,0000
160103	Pneumatici fuori uso	28.100	-	27.205	0,2675	-	27.205	0,2675
160107	Filtri dell'olio	-	-	-	0,0000	-	-	0,0000
160215	Componenti pericolosi rimossi da apparecchiature fuori uso	-	-	-	0,0000	-	-	0,0000
160216	Componenti rimossi da apparecchiature fuori uso, diversi da quelli di cui alla voce 160215	-	-	-	0,0000	-	-	0,0000
160505	Gas in contenitori a pressione, diversi da quelli di cui alla voce 16 05 04	-	-	-	0,0000	-	-	0,0000
160601	Batterie al piombo	-	-	-	0,0000	-	-	0,0000
160602	Batterie al nichel-cadmio	-	-	-	0,0000	-	-	0,0000

CER	Descrizione	I Copia		IV Copia				
		Kg R1~R13	Kg D1~D15	Kg R1~R13	% (R)	Kg D1~D15	Totale	% (T)
160603	Batterie contenenti mercurio	-	-	-	0,0000	-	-	0,0000
170107 170904	Rifiuti misti dell'attività di costruzione e demolizione, diversi da quelli di cui alle voci 17 09 01, 17 09 02 e 17 09 03; Miscugli o scorie di cemento, mattoni, mattonelle e ceramiche, diverse da quelle di cui alla voce 17 01 06	15.220	-	20.300	0,1996	-	20.300	0,1996
200101	Carta e cartone	760.871	-	814.218	8,0066	-	814.218	8,0066
200102	Vetro	659.563	-	700.660	6,8899	-	700.660	6,8899
200108	Rifiuti biodegradabili di cucine e mense	3.253.898	1.500	3.124.980	30,7293	1.080	3.126.060	30,7399
200108	<i>Autocompostaggio D.G.R. 384/2012</i>	-	-	18.998	0,1868	-	18.998	0,1868
200110	Abbigliamento	20.430	-	26.016	0,2558	-	26.016	0,2558
200111	Prodotti tessili	2.040	-	1.980	0,0195	-	1.980	0,0195
200121	Tubi fluorescenti ed altri rifiuti contenenti mercurio	-	-	-	0,0000	-	-	0,0000
200123	Apparecchiature fuori uso contenenti clorofluorocarburi	11.010	-	11.300	0,1111	-	11.300	0,1111
200125	Oli e grassi commestibili	3.180	-	3.180	0,0313	-	3.180	0,0313
200126	Oli e grassi diversi da quelli di cui alla voce 20 01 25	-	-	-	0,0000	-	-	0,0000
200127	Vernici, inchiostri, adesivi e resine contenenti sostanze pericolose	-	-	-	0,0000	-	-	0,0000
200128	Vernici, inchiostri, adesivi e resine diversi da quelli di cui alla voce 20 01 27	-	-	-	0,0000	-	-	0,0000
200131	Medicinali citotossici e citostatici	-	-	-	0,0000	-	-	0,0000
200132	Medicinali diversi da quelli di cui alla voce 20 01 31	320	1.788	311	0,0031	1.897	2.208	0,0217
200133	Batterie e accumulatori di cui alle voci 16 06 01, 16 06 02 e 16 06 03 nonché batterie e accumulatori non suddivisi contenenti tali batterie	372	-	372	0,0037	-	372	0,0037
200134	Batterie e accumulatori diversi da quelli di cui alla voce 20 01 33	927	20	975	0,0096	50	1.025	0,0101
200135	Apparecchiature elettriche ed elettroniche fuori uso, diverse da quelle di cui alla voce 20 01 21 e 20 01 23, contenenti componenti pericolosi (6)	22.800	-	24.510	0,2410	-	24.510	0,2410
200136	Apparecchiature elettriche ed elettroniche fuori uso, diverse da quelle di cui alle voci 20 01 21, 20 01 23 e 20 01 35	11.950	-	10.670	0,1049	-	10.670	0,1049
200137	Legno, contenente sostanze pericolose	-	-	-	0,0000	-	-	0,0000

CER	Descrizione	I Copia		IV Copia				
		Kg R1~R13	Kg D1~D15	Kg R1~R13	% (R)	Kg D1~D15	Totale	% (T)
200138	Legno, diverso da quello di cui alla voce 20 01 37	-	-	-	0,0000	-	-	0,0000
200139	Plastica	-	-	-	0,0000	-	-	0,0000
200140	Metallo	3.000	-	2.500	0,0246	-	2.500	0,0246
200141	Rifiuti prodotti dalla pulizia di camini e ciminiera	-	-	-	0,0000	-	-	0,0000
200199	Altre frazioni non specificate altrimenti	-	-	-	0,0000	-	-	0,0000
200201	Rifiuti biodegradabili	68.145	-	82.110	0,8074	-	82.110	0,8074
200203	Altri rifiuti non biodegradabili	-	140	-	0,0000	140	140	0,0014
200301	Rifiuti urbani non differenziati	-	3.835.950	-	0,0000	4.112.180	4.112.180	40,4369
200302	Rifiuti dei mercati	-	-	-	0,0000	-	-	0,0000
200303	Residui della pulizia stradale	-	-	-	0,0000	-	-	0,0000
200303	<i>Scarto su residui della pulizia stradale</i>	-	-	-	-	-	-	0,0000
200307	Rifiuti ingombranti	173.740	-	181.370	1,7835	-	181.370	1,7835
	Totale	5.888.298	3.999.232	5.909.129	58,1071	4.260.253	10.169.382	100,0000

Scarti IV copia	Kg Scarto
	0
Scarto sul codice 150106 - DGR 384/2012	144.886
	0
	0

Limiti IV copia	Kg Esclusi
	0
	0
	0
Limite in Kg. sul codice 160103 - DGR 384/2012	1.675

Altri casi IV copia	Totale
	-
DGR 384/2012 - Altri CER non compresi nel calcolo della percentuale di R.D.	55.990

Produzione procapite mensile in Kg
23,719

RACCOLTA DIFFERENZIATA
58,11%

CER	Descrizione	I Copia		IV Copia				
		Kg R1~R13	Kg D1~D15	Kg R1~R13	% (R)	Kg D1~D15	Totale	% (T)
080318	Toner per stampa esauriti, diversi da quelli di cui alla voce 08 03 17	310	-	320	0,0028	-	320	0,0028
130205	Scarti di olio minerale per motori, ingranaggi e lubrificazione, non clorurati	-	-	-	0,0000	-	-	0,0000
130206	Scarti di olio sintetico per motori, ingranaggi e lubrificazione	-	-	-	0,0000	-	-	0,0000
130207	Olio per motori, ingranaggi e lubrificazione, facilmente biodegradabile	-	-	-	0,0000	-	-	0,0000
130208	Altri oli per motori, ingranaggi e lubrificazione	-	-	-	0,0000	-	-	0,0000
150101	Imballaggi in carta e cartone	188.720	100	199.330	1,7618	100	199.430	1,7627
150102	Imballaggi in plastica	140.700	-	130.230	1,1511	-	130.230	1,1511
150103	Imballaggi in legno	2.000	-	2.000	0,0177	-	2.000	0,0177
150104	Imballaggi metallici	28.490	-	14.360	0,1269	-	14.360	0,1269
150105	Imballaggi in materiali compositi	-	-	-	0,0000	-	-	0,0000
150106	Imballaggi in materiali misti	485.578	-	514.988	4,5518	-	514.988	4,5518
150106	<i>Scarto su imballaggi in materiali misti</i>	-	150.552	-	-	155.752	155.752	1,3766
150107	Imballaggi in vetro	67.680	-	77.830	0,6879	-	77.830	0,6879
150109	Imballaggi in materia tessile	-	-	-	0,0000	-	-	0,0000
150110	Imballaggi contenenti residui di sostanze pericolose o contaminati da tali sostanze	-	-	-	0,0000	-	-	0,0000
150111	Imballaggi metallici contenenti matrici solide porose pericolose (ad esempio amianto), compresi i contenitori a pressione vuoti	-	-	-	0,0000	-	-	0,0000
160103	Pneumatici fuori uso	4.530	-	5.930	0,0524	-	5.930	0,0524
160107	Filtri dell'olio	-	-	-	0,0000	-	-	0,0000
160215	Componenti pericolosi rimossi da apparecchiature fuori uso	-	-	-	0,0000	-	-	0,0000
160216	Componenti rimossi da apparecchiature fuori uso, diversi da quelli di cui alla voce 160215	15	-	15	0,0001	-	15	0,0001
160505	Gas in contenitori a pressione, diversi da quelli di cui alla voce 16 05 04	-	-	-	0,0000	-	-	0,0000
160601	Batterie al piombo	-	-	-	0,0000	-	-	0,0000
160602	Batterie al nichel-cadmio	-	-	-	0,0000	-	-	0,0000

Produzione Rifiuti Urbani - Mese di Marzo 2015

CER	Descrizione	I Copia		IV Copia				
		Kg R1~R13	Kg D1~D15	Kg R1~R13	% (R)	Kg D1~D15	Totale	% (T)
160603	Batterie contenenti mercurio	-	-	-	0,0000	-	-	0,0000
170107 170904	Rifiuti misti dell'attività di costruzione e demolizione, diversi da quelli di cui alle voci 17 09 01, 17 09 02 e 17 09 03; Miscugli o scorie di cemento, mattoni, mattonelle e ceramiche, diverse da quelle di cui alla voce 17 01 06	35.920	-	36.080	0,3189	-	36.080	0,3189
200101	Carta e cartone	917.380	400	886.870	7,8387	1.420	888.290	7,8513
200102	Vetro	793.920	-	758.090	6,7005	-	758.090	6,7005
200108	Rifiuti biodegradabili di cucine e mense	3.651.550	500	3.440.347	30,4081	1.700	3.442.047	30,4231
200108	<i>Autocompostaggio D.G.R. 384/2012</i>	-	-	20.938	0,1851	-	20.938	0,1851
200110	Abbigliamento	24.564	-	29.061	0,2569	-	29.061	0,2569
200111	Prodotti tessili	3.070	-	3.130	0,0277	-	3.130	0,0277
200121	Tubi fluorescenti ed altri rifiuti contenenti mercurio	390	-	390	0,0034	-	390	0,0034
200123	Apparecchiature fuori uso contenenti clorofluorocarburi	22.160	-	22.700	0,2006	-	22.700	0,2006
200125	Oli e grassi commestibili	1.715	-	1.715	0,0152	-	1.715	0,0152
200126	Oli e grassi diversi da quelli di cui alla voce 20 01 25	-	-	-	0,0000	-	-	0,0000
200127	Vernici, inchiostri, adesivi e resine contenenti sostanze pericolose	-	-	-	0,0000	-	-	0,0000
200128	Vernici, inchiostri, adesivi e resine diversi da quelli di cui alla voce 20 01 27	-	-	-	0,0000	-	-	0,0000
200131	Medicinali citotossici e citostatici	-	-	-	0,0000	-	-	0,0000
200132	Medicinali diversi da quelli di cui alla voce 20 01 31	138	1.942	169	0,0015	2.188	2.357	0,0208
200133	Batterie e accumulatori di cui alle voci 16 06 01, 16 06 02 e 16 06 03 nonché batterie e accumulatori non suddivisi contenenti tali batterie	20	-	60	0,0005	-	60	0,0005
200134	Batterie e accumulatori diversi da quelli di cui alla voce 20 01 33	801	10	841	0,0074	10	851	0,0075
200135	Apparecchiature elettriche ed elettroniche fuori uso, diverse da quelle di cui alla voce 20 01 21 e 20 01 23, contenenti componenti pericolosi (6)	39.580	-	40.540	0,3583	-	40.540	0,3583
200136	Apparecchiature elettriche ed elettroniche fuori uso, diverse da quelle di cui alle voci 20 01 21, 20 01 23 e 20 01 35	9.070	-	12.540	0,1108	-	12.540	0,1108
200137	Legno, contenente sostanze pericolose	-	-	-	0,0000	-	-	0,0000

Produzione Rifiuti Urbani - Mese di Marzo 2015

CER	Descrizione	I Copia		IV Copia				
		Kg R1~R13	Kg D1~D15	Kg R1~R13	% (R)	Kg D1~D15	Totale	% (T)
200138	Legno, diverso da quello di cui alla voce 20 01 37	3.000	-	2.060	0,0182	-	2.060	0,0182
200139	Plastica	1.620	-	1.620	0,0143	-	1.620	0,0143
200140	Metallo	2.250	-	2.680	0,0237	-	2.680	0,0237
200141	Rifiuti prodotti dalla pulizia di camini e ciminiera	-	-	-	0,0000	-	-	0,0000
200199	Altre frazioni non specificate altrimenti	-	-	-	0,0000	-	-	0,0000
200201	Rifiuti biodegradabili	107.060	-	110.150	0,9736	-	110.150	0,9736
200203	Altri rifiuti non biodegradabili	-	1.760	-	0,0000	3.400	3.400	0,0301
200301	Rifiuti urbani non differenziati	-	4.313.955	-	0,0000	4.587.180	4.587.180	40,5445
200302	Rifiuti dei mercati	-	-	-	0,0000	-	-	0,0000
200303	Residui della pulizia stradale	-	-	-	0,0000	-	-	0,0000
200303	<i>Scarto su residui della pulizia stradale</i>	-	-	-	-	-	-	0,0000
200307	Rifiuti ingombranti	225.280	-	247.200	2,1849	-	247.200	2,1849
	Totale	6.757.511	4.469.219	6.562.184	58,0009	4.751.750	11.313.934	100,0000

Scarti IV copia	Kg Scarto
	0
Scarto sul codice 150106 - DGR 384/2012	155.752
	0
	0

Limiti IV copia	Kg Esclusi
	0
	0
	0
	0

Altri casi IV copia	Totale
	-
DGR 384/2012 - Altri CER non compresi nel calcolo della percentuale di R.D.	59.982

Produzione procapite mensile in Kg
26,389

RACCOLTA DIFFERENZIATA
58,00%

CER	Descrizione	I Copia		IV Copia				
		Kg R1~R13	Kg D1~D15	Kg R1~R13	% (R)	Kg D1~D15	Totale	% (T)
080318	Toner per stampa esauriti, diversi da quelli di cui alla voce 08 03 17	240	-	200	0,0017	-	200	0,0017
130205	Scarti di olio minerale per motori, ingranaggi e lubrificazione, non clorurati	-	-	-	0,0000	-	-	0,0000
130206	Scarti di olio sintetico per motori, ingranaggi e lubrificazione	-	-	-	0,0000	-	-	0,0000
130207	Olio per motori, ingranaggi e lubrificazione, facilmente biodegradabile	-	-	-	0,0000	-	-	0,0000
130208	Altri oli per motori, ingranaggi e lubrificazione	-	-	-	0,0000	-	-	0,0000
150101	Imballaggi in carta e cartone	170.810	-	173.720	1,4446	-	173.720	1,4446
150102	Imballaggi in plastica	143.620	-	139.570	1,1606	-	139.570	1,1606
150103	Imballaggi in legno	-	-	-	0,0000	-	-	0,0000
150104	Imballaggi metallici	30.710	-	16.940	0,1409	-	16.940	0,1409
150105	Imballaggi in materiali compositi	-	-	-	0,0000	-	-	0,0000
150106	Imballaggi in materiali misti	560.742	-	544.163	4,5251	-	544.163	4,5251
150106	<i>Scarto su imballaggi in materiali misti</i>	-	178.468	-	-	165.061	165.061	1,3726
150107	Imballaggi in vetro	59.480	-	72.350	0,6016	-	72.350	0,6016
150109	Imballaggi in materia tessile	-	-	-	0,0000	-	-	0,0000
150110	Imballaggi contenenti residui di sostanze pericolose o contaminati da tali sostanze	-	-	-	0,0000	-	-	0,0000
150111	Imballaggi metallici contenenti matrici solide porose pericolose (ad esempio amianto), compresi i contenitori a pressione vuoti	-	-	-	0,0000	-	-	0,0000
160103	Pneumatici fuori uso	6.540	-	6.820	0,0567	-	6.820	0,0567
160107	Filtri dell'olio	-	-	-	0,0000	-	-	0,0000
160215	Componenti pericolosi rimossi da apparecchiature fuori uso	-	-	-	0,0000	-	-	0,0000
160216	Componenti rimossi da apparecchiature fuori uso, diversi da quelli di cui alla voce 160215	80	-	85	0,0007	-	85	0,0007
160505	Gas in contenitori a pressione, diversi da quelli di cui alla voce 16 05 04	-	-	-	0,0000	-	-	0,0000
160601	Batterie al piombo	-	-	-	0,0000	-	-	0,0000
160602	Batterie al nichel-cadmio	-	-	-	0,0000	-	-	0,0000

Produzione Rifiuti Urbani - Mese di Aprile 2015

CER	Descrizione	I Copia		IV Copia				
		Kg R1~R13	Kg D1~D15	Kg R1~R13	% (R)	Kg D1~D15	Totale	% (T)
160603	Batterie contenenti mercurio	-	-	-	0,0000	-	-	0,0000
170107 170904	Rifiuti misti dell'attività di costruzione e demolizione, diversi da quelli di cui alle voci 17 09 01, 17 09 02 e 17 09 03; Miscugli o scorie di cemento, mattoni, mattonelle e ceramiche, diverse da quelle di cui alla voce 17 01 06	10.240	-	10.240	0,0852	-	10.240	0,0852
200101	Carta e cartone	622.730	-	663.700	5,5191	-	663.700	5,5191
200102	Vetro	740.671	-	829.281	6,8961	-	829.281	6,8961
200108	Rifiuti biodegradabili di cucine e mense	3.529.760	-	3.613.658	30,0502	-	3.613.658	30,0502
200108	<i>Autocompostaggio D.G.R. 384/2012</i>	-	-	20.500	0,1705	-	20.500	0,1705
200110	Abbigliamento	33.699	-	42.776	0,3557	-	42.776	0,3557
200111	Prodotti tessili	5.820	-	5.200	0,0432	-	5.200	0,0432
200121	Tubi fluorescenti ed altri rifiuti contenenti mercurio	25	-	25	0,0002	-	25	0,0002
200123	Apparecchiature fuori uso contenenti clorofluorocarburi	19.630	-	16.240	0,1350	-	16.240	0,1350
200125	Oli e grassi commestibili	2.845	-	2.835	0,0236	-	2.835	0,0236
200126	Oli e grassi diversi da quelli di cui alla voce 20 01 25	-	-	-	0,0000	-	-	0,0000
200127	Vernici, inchiostri, adesivi e resine contenenti sostanze pericolose	-	-	-	0,0000	-	-	0,0000
200128	Vernici, inchiostri, adesivi e resine diversi da quelli di cui alla voce 20 01 27	-	-	-	0,0000	-	-	0,0000
200131	Medicinali citotossici e citostatici	-	-	-	0,0000	-	-	0,0000
200132	Medicinali diversi da quelli di cui alla voce 20 01 31	343	1.789	1.446	0,0120	1.838	3.284	0,0273
200133	Batterie e accumulatori di cui alle voci 16 06 01, 16 06 02 e 16 06 03 nonché batterie e accumulatori non suddivisi contenenti tali batterie	157	-	167	0,0014	-	167	0,0014
200134	Batterie e accumulatori diversi da quelli di cui alla voce 20 01 33	689	-	747	0,0062	-	747	0,0062
200135	Apparecchiature elettriche ed elettroniche fuori uso, diverse da quelle di cui alla voce 20 01 21 e 20 01 23, contenenti componenti pericolosi (6)	35.660	-	30.990	0,2577	-	30.990	0,2577
200136	Apparecchiature elettriche ed elettroniche fuori uso, diverse da quelle di cui alle voci 20 01 21, 20 01 23 e 20 01 35	7.660	-	7.300	0,0607	-	7.300	0,0607
200137	Legno, contenente sostanze pericolose	-	-	-	0,0000	-	-	0,0000

CER	Descrizione	I Copia		IV Copia				
		Kg R1~R13	Kg D1~D15	Kg R1~R13	% (R)	Kg D1~D15	Totale	% (T)
200138	Legno, diverso da quello di cui alla voce 20 01 37	4.500	-	4.930	0,0410	-	4.930	0,0410
200139	Plastica	-	-	-	0,0000	-	-	0,0000
200140	Metallo	8.230	-	6.470	0,0538	-	6.470	0,0538
200141	Rifiuti prodotti dalla pulizia di camini e ciminiera	-	-	-	0,0000	-	-	0,0000
200199	Altre frazioni non specificate altrimenti	-	-	-	0,0000	-	-	0,0000
200201	Rifiuti biodegradabili	117.860	-	134.872	1,1216	-	134.872	1,1216
200203	Altri rifiuti non biodegradabili	-	6.283	-	0,0000	5.162	5.162	0,0429
200301	Rifiuti urbani non differenziati	-	4.859.490	-	0,0000	5.253.730	5.253.730	43,6886
200302	Rifiuti dei mercati	-	-	-	0,0000	-	-	0,0000
200303	Residui della pulizia stradale	-	-	-	0,0000	-	-	0,0000
200303	<i>Scarto su residui della pulizia stradale</i>	-	-	-	-	-	-	0,0000
200307	Rifiuti ingombranti	234.950	-	254.400	2,1155	-	254.400	2,1155
	Totale	6.347.691	5.046.030	6.599.626	54,8806	5.425.791	12.025.416	100,0000

Scarti IV copia	Kg Scarto
	0
Scarto sul codice 150106 - DGR 384/2012	165.061
	0
	0

Limiti IV copia	Kg Esclusi
	0
	0
	0
	0

Altri casi IV copia	Totale
	-
DGR 384/2012 - Altri CER non compresi nel calcolo della percentuale di R.D.	29.823

Produzione procapite mensile in Kg
28,053

RACCOLTA DIFFERENZIATA
54,88%

Produzione Rifiuti Urbani - Mese di Maggio 2015

CER	Descrizione	I Copia		IV Copia				
		Kg R1~R13	Kg D1~D15	Kg R1~R13	% (R)	Kg D1~D15	Totale	% (T)
080318	Toner per stampa esauriti, diversi da quelli di cui alla voce 08 03 17	-	-	-	0,0000	-	-	0,0000
130205	Scarti di olio minerale per motori, ingranaggi e lubrificazione, non clorurati	-	-	-	0,0000	-	-	0,0000
130206	Scarti di olio sintetico per motori, ingranaggi e lubrificazione	-	-	-	0,0000	-	-	0,0000
130207	Olio per motori, ingranaggi e lubrificazione, facilmente biodegradabile	-	-	-	0,0000	-	-	0,0000
130208	Altri oli per motori, ingranaggi e lubrificazione	-	-	-	0,0000	-	-	0,0000
150101	Imballaggi in carta e cartone	172.010	-	194.260	1,5620	-	194.260	1,5620
150102	Imballaggi in plastica	140.240	-	131.760	1,0594	-	131.760	1,0594
150103	Imballaggi in legno	2.180	-	2.180	0,0175	-	2.180	0,0175
150104	Imballaggi metallici	23.270	-	20.460	0,1645	-	20.460	0,1645
150105	Imballaggi in materiali compositi	300	-	300	0,0024	-	300	0,0024
150106	Imballaggi in materiali misti	539.791	1.300	541.028	4,3502	2.240	543.268	4,3682
150106	<i>Scarto su imballaggi in materiali misti</i>	-	169.099	-	-	159.912	159.912	1,2858
150107	Imballaggi in vetro	83.080	-	102.740	0,8261	-	102.740	0,8261
150109	Imballaggi in materia tessile	-	-	-	0,0000	-	-	0,0000
150110	Imballaggi contenenti residui di sostanze pericolose o contaminati da tali sostanze	-	-	-	0,0000	-	-	0,0000
150111	Imballaggi metallici contenenti matrici solide porose pericolose (ad esempio amianto), compresi i contenitori a pressione vuoti	-	-	-	0,0000	-	-	0,0000
160103	Pneumatici fuori uso	8.200	-	6.040	0,0486	-	6.040	0,0486
160107	Filtri dell'olio	-	-	-	0,0000	-	-	0,0000
160215	Componenti pericolosi rimossi da apparecchiature fuori uso	-	-	-	0,0000	-	-	0,0000
160216	Componenti rimossi da apparecchiature fuori uso, diversi da quelli di cui alla voce 160215	-	-	-	0,0000	-	-	0,0000
160505	Gas in contenitori a pressione, diversi da quelli di cui alla voce 16 05 04	-	-	-	0,0000	-	-	0,0000
160601	Batterie al piombo	-	-	-	0,0000	-	-	0,0000
160602	Batterie al nichel-cadmio	-	-	-	0,0000	-	-	0,0000

Produzione Rifiuti Urbani - Mese di Maggio 2015

CER	Descrizione	I Copia		IV Copia				
		Kg R1~R13	Kg D1~D15	Kg R1~R13	% (R)	Kg D1~D15	Totale	% (T)
160603	Batterie contenenti mercurio	-	-	-	0,0000	-	-	0,0000
170107 170904	Rifiuti misti dell'attività di costruzione e demolizione, diversi da quelli di cui alle voci 17 09 01, 17 09 02 e 17 09 03; Miscugli o scorie di cemento, mattoni, mattonelle e ceramiche, diverse da quelle di cui alla voce 17 01 06	25.560	-	25.220	0,2028	-	25.220	0,2028
200101	Carta e cartone	578.025	6.000	681.770	5,4819	7.040	688.810	5,5385
200102	Vetro	714.780	-	866.450	6,9668	-	866.450	6,9668
200108	Rifiuti biodegradabili di cucine e mense	3.819.823	-	3.674.530	29,5455	-	3.674.530	29,5455
200108	<i>Autocompostaggio D.G.R. 384/2012</i>	-	-	21.225	0,1707	-	21.225	0,1707
200110	Abbigliamento	45.664	450	64.366	0,5175	1.327	65.693	0,5282
200111	Prodotti tessili	220	-	220	0,0018	-	220	0,0018
200121	Tubi fluorescenti ed altri rifiuti contenenti mercurio	330	-	330	0,0027	-	330	0,0027
200123	Apparecchiature fuori uso contenenti clorofluorocarburi	18.250	-	20.560	0,1653	-	20.560	0,1653
200125	Oli e grassi commestibili	2.685	-	2.685	0,0216	-	2.685	0,0216
200126	Oli e grassi diversi da quelli di cui alla voce 20 01 25	-	-	-	0,0000	-	-	0,0000
200127	Vernici, inchiostri, adesivi e resine contenenti sostanze pericolose	-	-	-	0,0000	-	-	0,0000
200128	Vernici, inchiostri, adesivi e resine diversi da quelli di cui alla voce 20 01 27	-	-	-	0,0000	-	-	0,0000
200131	Medicinali citotossici e citostatici	-	-	-	0,0000	-	-	0,0000
200132	Medicinali diversi da quelli di cui alla voce 20 01 31	367	1.922	344	0,0028	2.075	2.419	0,0195
200133	Batterie e accumulatori di cui alle voci 16 06 01, 16 06 02 e 16 06 03 nonché batterie e accumulatori non suddivisi contenenti tali batterie	80	12	70	0,0006	12	82	0,0007
200134	Batterie e accumulatori diversi da quelli di cui alla voce 20 01 33	906	20	990	0,0080	50	1.040	0,0084
200135	Apparecchiature elettriche ed elettroniche fuori uso, diverse da quelle di cui alla voce 20 01 21 e 20 01 23, contenenti componenti pericolosi (6)	28.340	-	27.925	0,2245	-	27.925	0,2245
200136	Apparecchiature elettriche ed elettroniche fuori uso, diverse da quelle di cui alle voci 20 01 21, 20 01 23 e 20 01 35	3.860	-	4.000	0,0322	-	4.000	0,0322
200137	Legno, contenente sostanze pericolose	-	-	-	0,0000	-	-	0,0000

Produzione Rifiuti Urbani - Mese di Maggio 2015

CER	Descrizione	I Copia		IV Copia				
		Kg R1~R13	Kg D1~D15	Kg R1~R13	% (R)	Kg D1~D15	Totale	% (T)
200138	Legno, diverso da quello di cui alla voce 20 01 37	3.100	-	2.310	0,0186	-	2.310	0,0186
200139	Plastica	880	-	880	0,0071	-	880	0,0071
200140	Metallo	5.260	-	5.010	0,0403	-	5.010	0,0403
200141	Rifiuti prodotti dalla pulizia di camini e ciminiera	-	-	-	0,0000	-	-	0,0000
200199	Altre frazioni non specificate altrimenti	-	-	-	0,0000	-	-	0,0000
200201	Rifiuti biodegradabili	94.635	-	118.550	0,9532	-	118.550	0,9532
200203	Altri rifiuti non biodegradabili	-	5.260	-	0,0000	5.280	5.280	0,0425
200301	Rifiuti urbani non differenziati	-	4.989.347	-	0,0000	5.425.640	5.425.640	43,6256
200302	Rifiuti dei mercati	-	-	-	0,0000	-	-	0,0000
200303	Residui della pulizia stradale	3.920	-	15.204	0,1222	-	15.204	0,1222
200303	<i>Scarto su residui della pulizia stradale</i>	-	1.680	-	-	6.516	6.516	0,0524
200307	Rifiuti ingombranti	272.780	-	295.340	2,3747	-	295.340	2,3747
	Totale	6.588.536	5.175.090	6.826.747	54,8913	5.610.092	12.436.839	100,0000

Scarti IV copia	Kg Scarto
	0
Scarto sul codice 150106 - DGR 384/2012	159.912
	0
Scarto sul codice 200303 - DGR 384/2012	6.516

Limiti IV copia	Kg Esclusi
	0
	0
	0
Limite in Kg. sul codice 160103 - DGR 384/2012	1.800

Altri casi IV copia	Totale
	-
DGR 384/2012 - Altri CER non compresi nel calcolo della percentuale di R.D.	8.318

Produzione procapite mensile in Kg
29,013

RACCOLTA DIFFERENZIATA
54,89%

Produzione Rifiuti Urbani - Mese di Giugno 2015

CER	Descrizione	I Copia		IV Copia				
		Kg R1~R13	Kg D1~D15	Kg R1~R13	% (R)	Kg D1~D15	Totale	% (T)
080318	Toner per stampa esauriti, diversi da quelli di cui alla voce 08 03 17	30	-	16	0,0001	-	16	0,0001
130205	Scarti di olio minerale per motori, ingranaggi e lubrificazione, non clorurati	-	-	-	0,0000	-	-	0,0000
130206	Scarti di olio sintetico per motori, ingranaggi e lubrificazione	-	-	-	0,0000	-	-	0,0000
130207	Olio per motori, ingranaggi e lubrificazione, facilmente biodegradabile	-	-	-	0,0000	-	-	0,0000
130208	Altri oli per motori, ingranaggi e lubrificazione	-	-	-	0,0000	-	-	0,0000
150101	Imballaggi in carta e cartone	182.560	-	199.980	1,5983	-	199.980	1,5983
150102	Imballaggi in plastica	136.050	-	127.978	1,0228	-	127.978	1,0228
150103	Imballaggi in legno	2.000	-	2.000	0,0160	-	2.000	0,0160
150104	Imballaggi metallici	18.550	-	16.040	0,1282	-	16.040	0,1282
150105	Imballaggi in materiali compositi	2.400	-	3.100	0,0248	-	3.100	0,0248
150106	Imballaggi in materiali misti	577.543	-	549.365	4,3907	-	549.365	4,3907
150106	<i>Scarto su imballaggi in materiali misti</i>	-	181.639	-	-	165.915	165.915	1,3260
150107	Imballaggi in vetro	108.280	-	115.620	0,9241	-	115.620	0,9241
150109	Imballaggi in materia tessile	-	-	-	0,0000	-	-	0,0000
150110	Imballaggi contenenti residui di sostanze pericolose o contaminati da tali sostanze	-	-	-	0,0000	-	-	0,0000
150111	Imballaggi metallici contenenti matrici solide porose pericolose (ad esempio amianto), compresi i contenitori a pressione vuoti	-	-	-	0,0000	-	-	0,0000
160103	Pneumatici fuori uso	3.000	-	4.360	0,0348	-	4.360	0,0348
160107	Filtri dell'olio	-	-	-	0,0000	-	-	0,0000
160215	Componenti pericolosi rimossi da apparecchiature fuori uso	-	-	-	0,0000	-	-	0,0000
160216	Componenti rimossi da apparecchiature fuori uso, diversi da quelli di cui alla voce 160215	-	-	-	0,0000	-	-	0,0000
160505	Gas in contenitori a pressione, diversi da quelli di cui alla voce 16 05 04	-	-	-	0,0000	-	-	0,0000
160601	Batterie al piombo	-	-	-	0,0000	-	-	0,0000
160602	Batterie al nichel-cadmio	-	-	-	0,0000	-	-	0,0000

Produzione Rifiuti Urbani - Mese di Giugno 2015

CER	Descrizione	I Copia		IV Copia				
		Kg R1~R13	Kg D1~D15	Kg R1~R13	% (R)	Kg D1~D15	Totale	% (T)
160603	Batterie contenenti mercurio	-	-	-	0,0000	-	-	0,0000
170107 170904	Rifiuti misti dell'attività di costruzione e demolizione, diversi da quelli di cui alle voci 17 09 01, 17 09 02 e 17 09 03; Miscugli o scorie di cemento, mattoni, mattonelle e ceramiche, diverse da quelle di cui alla voce 17 01 06	14.200	-	14.000	0,1119	-	14.000	0,1119
200101	Carta e cartone	689.480	-	723.490	5,7823	-	723.490	5,7823
200102	Vetro	851.890	-	870.850	6,9601	-	870.850	6,9601
200108	Rifiuti biodegradabili di cucine e mense	3.819.133	-	3.613.708	28,8817	-	3.613.708	28,8817
200108	<i>Autocompostaggio D.G.R. 384/2012</i>	-	-	20.679	0,1653	-	20.679	0,1653
200110	Abbigliamento	34.829	-	42.477	0,3395	-	42.477	0,3395
200111	Prodotti tessili	1.332	-	1.742	0,0139	-	1.742	0,0139
200121	Tubi fluorescenti ed altri rifiuti contenenti mercurio	-	-	-	0,0000	-	-	0,0000
200123	Apparecchiature fuori uso contenenti clorofluorocarburi	27.780	-	29.620	0,2367	-	29.620	0,2367
200125	Oli e grassi commestibili	3.285	230	3.305	0,0264	230	3.535	0,0283
200126	Oli e grassi diversi da quelli di cui alla voce 20 01 25	-	-	-	0,0000	-	-	0,0000
200127	Vernici, inchiostri, adesivi e resine contenenti sostanze pericolose	-	-	-	0,0000	-	-	0,0000
200128	Vernici, inchiostri, adesivi e resine diversi da quelli di cui alla voce 20 01 27	-	-	-	0,0000	-	-	0,0000
200131	Medicinali citotossici e citostatici	-	-	-	0,0000	-	-	0,0000
200132	Medicinali diversi da quelli di cui alla voce 20 01 31	1.180	2.616	1.214	0,0097	2.704	3.918	0,0313
200133	Batterie e accumulatori di cui alle voci 16 06 01, 16 06 02 e 16 06 03 nonché batterie e accumulatori non suddivisi contenenti tali batterie	15	-	15	0,0001	-	15	0,0001
200134	Batterie e accumulatori diversi da quelli di cui alla voce 20 01 33	877	6	942	0,0075	10	952	0,0076
200135	Apparecchiature elettriche ed elettroniche fuori uso, diverse da quelle di cui alla voce 20 01 21 e 20 01 23, contenenti componenti pericolosi (6)	23.010	-	25.320	0,2024	-	25.320	0,2024
200136	Apparecchiature elettriche ed elettroniche fuori uso, diverse da quelle di cui alle voci 20 01 21, 20 01 23 e 20 01 35	11.190	-	9.770	0,0781	-	9.770	0,0781
200137	Legno, contenente sostanze pericolose	-	-	-	0,0000	-	-	0,0000

Produzione Rifiuti Urbani - Mese di Giugno 2015

CER	Descrizione	I Copia		IV Copia				
		Kg R1~R13	Kg D1~D15	Kg R1~R13	% (R)	Kg D1~D15	Totale	% (T)
200138	Legno, diverso da quello di cui alla voce 20 01 37	1.600	-	1.640	0,0131	-	1.640	0,0131
200139	Plastica	-	-	-	0,0000	-	-	0,0000
200140	Metallo	3.760	-	5.050	0,0404	-	5.050	0,0404
200141	Rifiuti prodotti dalla pulizia di camini e ciminere	-	-	-	0,0000	-	-	0,0000
200199	Altre frazioni non specificate altrimenti	-	-	-	0,0000	-	-	0,0000
200201	Rifiuti biodegradabili	93.680	-	106.530	0,8514	-	106.530	0,8514
200203	Altri rifiuti non biodegradabili	-	6.422	-	0,0000	8.830	8.830	0,0706
200301	Rifiuti urbani non differenziati	-	5.186.830	-	0,0000	5.480.970	5.480.970	43,8054
200302	Rifiuti dei mercati	-	-	-	0,0000	-	-	0,0000
200303	Residui della pulizia stradale	59.199	-	67.718	0,5412	-	67.718	0,5412
200303	<i>Scarto su residui della pulizia stradale</i>	-	25.371	-	-	29.022	29.022	0,2320
200307	Rifiuti ingombranti	245.260	-	267.880	2,1410	-	267.880	2,1410
	Totale	6.912.113	5.403.114	6.824.409	54,5425	5.687.681	12.512.090	100,0000

Scarti IV copia	Kg Scarto
	0
Scarto sul codice 150106 - DGR 384/2012	165.915
	0
Scarto sul codice 200303 - DGR 384/2012	29.022

Limiti IV copia	Kg Esclusi
	0
	0
	0
	0

Altri casi IV copia	Totale
	-
DGR 384/2012 - Altri CER non compresi nel calcolo della percentuale di R.D.	17.350

Produzione procapite mensile in Kg
29,190

RACCOLTA DIFFERENZIATA
54,54%

CER	Descrizione	I Copia		IV Copia				
		Kg R1~R13	Kg D1~D15	Kg R1~R13	% (R)	Kg D1~D15	Totale	% (T)
080318	Toner per stampa esauriti, diversi da quelli di cui alla voce 08 03 17	-	-	-	0,0000	-	-	0,0000
130205	Scarti di olio minerale per motori, ingranaggi e lubrificazione, non clorurati	-	-	-	0,0000	-	-	0,0000
130206	Scarti di olio sintetico per motori, ingranaggi e lubrificazione	-	-	-	0,0000	-	-	0,0000
130207	Olio per motori, ingranaggi e lubrificazione, facilmente biodegradabile	-	-	-	0,0000	-	-	0,0000
130208	Altri oli per motori, ingranaggi e lubrificazione	-	-	-	0,0000	-	-	0,0000
150101	Imballaggi in carta e cartone	208.700	-	200.080	1,5171	-	200.080	1,5171
150102	Imballaggi in plastica	134.550	-	137.630	1,0436	-	137.630	1,0436
150103	Imballaggi in legno	-	-	-	0,0000	-	-	0,0000
150104	Imballaggi metallici	17.030	-	15.880	0,1204	-	15.880	0,1204
150105	Imballaggi in materiali compositi	-	-	-	0,0000	-	-	0,0000
150106	Imballaggi in materiali misti	671.799	900	643.986	4,8832	700	644.686	4,8885
150106	<i>Scarto su imballaggi in materiali misti</i>	-	208.194	-	-	192.334	192.334	1,4584
150107	Imballaggi in vetro	104.760	-	160.000	1,2132	-	160.000	1,2132
150109	Imballaggi in materia tessile	-	-	-	0,0000	-	-	0,0000
150110	Imballaggi contenenti residui di sostanze pericolose o contaminati da tali sostanze	-	-	-	0,0000	-	-	0,0000
150111	Imballaggi metallici contenenti matrici solide porose pericolose (ad esempio amianto), compresi i contenitori a pressione vuoti	-	-	-	0,0000	-	-	0,0000
160103	Pneumatici fuori uso	160	-	160	0,0012	-	160	0,0012
160107	Filtri dell'olio	-	-	-	0,0000	-	-	0,0000
160215	Componenti pericolosi rimossi da apparecchiature fuori uso	-	-	-	0,0000	-	-	0,0000
160216	Componenti rimossi da apparecchiature fuori uso, diversi da quelli di cui alla voce 160215	-	-	-	0,0000	-	-	0,0000
160505	Gas in contenitori a pressione, diversi da quelli di cui alla voce 16 05 04	-	-	-	0,0000	-	-	0,0000
160601	Batterie al piombo	-	-	-	0,0000	-	-	0,0000
160602	Batterie al nichel-cadmio	-	-	-	0,0000	-	-	0,0000

Produzione Rifiuti Urbani - Mese di Luglio 2015

CER	Descrizione	I Copia		IV Copia				
		Kg R1~R13	Kg D1~D15	Kg R1~R13	% (R)	Kg D1~D15	Totale	% (T)
160603	Batterie contenenti mercurio	-	-	-	0,0000	-	-	0,0000
170107 170904	Rifiuti misti dell'attività di costruzione e demolizione, diversi da quelli di cui alle voci 17 09 01, 17 09 02 e 17 09 03; Miscugli o scorie di cemento, mattoni, mattonelle e ceramiche, diverse da quelle di cui alla voce 17 01 06	15.220	-	18.670	0,1416	-	18.670	0,1416
200101	Carta e cartone	738.310	-	712.590	5,4034	-	712.590	5,4034
200102	Vetro	1.172.872	-	986.820	7,4828	-	986.820	7,4828
200108	Rifiuti biodegradabili di cucine e mense	3.938.826	-	4.097.390	31,0693	-	4.097.390	31,0693
200108	<i>Autocompostaggio D.G.R. 384/2012</i>	-	-	21.412	0,1624	-	21.412	0,1624
200110	Abbigliamento	39.540	-	43.469	0,3296	-	43.469	0,3296
200111	Prodotti tessili	4.280	-	4.720	0,0358	-	4.720	0,0358
200121	Tubi fluorescenti ed altri rifiuti contenenti mercurio	250	-	250	0,0019	-	250	0,0019
200123	Apparecchiature fuori uso contenenti clorofluorocarburi	28.310	600	27.440	0,2081	600	28.040	0,2126
200125	Oli e grassi commestibili	3.775	-	4.035	0,0306	-	4.035	0,0306
200126	Oli e grassi diversi da quelli di cui alla voce 20 01 25	-	-	-	0,0000	-	-	0,0000
200127	Vernici, inchiostri, adesivi e resine contenenti sostanze pericolose	-	-	-	0,0000	-	-	0,0000
200128	Vernici, inchiostri, adesivi e resine diversi da quelli di cui alla voce 20 01 27	-	-	-	0,0000	-	-	0,0000
200131	Medicinali citotossici e citostatici	-	-	-	0,0000	-	-	0,0000
200132	Medicinali diversi da quelli di cui alla voce 20 01 31	566	1.081	888	0,0067	1.258	2.146	0,0163
200133	Batterie e accumulatori di cui alle voci 16 06 01, 16 06 02 e 16 06 03 nonché batterie e accumulatori non suddivisi contenenti tali batterie	200	-	160	0,0012	-	160	0,0012
200134	Batterie e accumulatori diversi da quelli di cui alla voce 20 01 33	438	-	441	0,0033	-	441	0,0033
200135	Apparecchiature elettriche ed elettroniche fuori uso, diverse da quelle di cui alla voce 20 01 21 e 20 01 23, contenenti componenti pericolosi (6)	35.990	400	35.796	0,2714	400	36.196	0,2745
200136	Apparecchiature elettriche ed elettroniche fuori uso, diverse da quelle di cui alle voci 20 01 21, 20 01 23 e 20 01 35	10.870	-	10.930	0,0829	-	10.930	0,0829
200137	Legno, contenente sostanze pericolose	-	-	-	0,0000	-	-	0,0000

Produzione Rifiuti Urbani - Mese di Luglio 2015

CER	Descrizione	I Copia		IV Copia				
		Kg R1~R13	Kg D1~D15	Kg R1~R13	% (R)	Kg D1~D15	Totale	% (T)
200138	Legno, diverso da quello di cui alla voce 20 01 37	1.200	-	1.480	0,0112	-	1.480	0,0112
200139	Plastica	560	-	560	0,0042	-	560	0,0042
200140	Metallo	7.740	-	8.240	0,0625	-	8.240	0,0625
200141	Rifiuti prodotti dalla pulizia di camini e ciminiera	-	-	-	0,0000	-	-	0,0000
200199	Altre frazioni non specificate altrimenti	-	-	-	0,0000	-	-	0,0000
200201	Rifiuti biodegradabili	68.520	-	83.650	0,6343	-	83.650	0,6343
200203	Altri rifiuti non biodegradabili	-	3.949	-	0,0000	3.420	3.420	0,0259
200301	Rifiuti urbani non differenziati	-	5.242.020	-	0,0000	5.459.190	5.459.190	41,3955
200302	Rifiuti dei mercati	-	-	-	0,0000	-	-	0,0000
200303	Residui della pulizia stradale	7.840	-	10.598	0,0804	-	10.598	0,0804
200303	<i>Scarto su residui della pulizia stradale</i>	-	3.360	-	-	4.542	4.542	0,0344
200307	Rifiuti ingombranti	271.280	-	298.170	2,2609	-	298.170	2,2609
	Totale	7.483.586	5.460.504	7.525.445	57,0633	5.662.444	13.187.889	100,0000

Scarti IV copia	Kg Scarto
	0
Scarto sul codice 150106 - DGR 384/2012	192.334
	0
Scarto sul codice 200303 - DGR 384/2012	4.542

Limiti IV copia	Kg Esclusi
	0
	0
	0
	0

Altri casi IV copia	Totale
	-
DGR 384/2012 - Altri CER non compresi nel calcolo della percentuale di R.D.	1.526.660

Produzione procapite mensile in Kg
30,767

RACCOLTA DIFFERENZIATA
57,06%

CER	Descrizione	I Copia		IV Copia				
		Kg R1~R13	Kg D1~D15	Kg R1~R13	% (R)	Kg D1~D15	Totale	% (T)
080318	Toner per stampa esauriti, diversi da quelli di cui alla voce 08 03 17	30	-	30	0,0002	-	30	0,0002
130205	Scarti di olio minerale per motori, ingranaggi e lubrificazione, non clorurati	-	-	-	0,0000	-	-	0,0000
130206	Scarti di olio sintetico per motori, ingranaggi e lubrificazione	-	-	-	0,0000	-	-	0,0000
130207	Olio per motori, ingranaggi e lubrificazione, facilmente biodegradabile	-	-	-	0,0000	-	-	0,0000
130208	Altri oli per motori, ingranaggi e lubrificazione	-	-	-	0,0000	-	-	0,0000
150101	Imballaggi in carta e cartone	178.030	-	174.340	1,2638	-	174.340	1,2638
150102	Imballaggi in plastica	139.320	-	141.210	1,0236	-	141.210	1,0236
150103	Imballaggi in legno	5.080	-	5.080	0,0368	-	5.080	0,0368
150104	Imballaggi metallici	18.070	-	18.640	0,1351	-	18.640	0,1351
150105	Imballaggi in materiali compositi	-	-	-	0,0000	-	-	0,0000
150106	Imballaggi in materiali misti	655.617	-	679.381	4,9248	-	679.381	4,9248
150106	<i>Scarto su imballaggi in materiali misti</i>	-	199.803	-	-	200.649	200.649	1,4545
150107	Imballaggi in vetro	96.440	-	144.240	1,0456	-	144.240	1,0456
150109	Imballaggi in materia tessile	-	-	-	0,0000	-	-	0,0000
150110	Imballaggi contenenti residui di sostanze pericolose o contaminati da tali sostanze	-	-	-	0,0000	-	-	0,0000
150111	Imballaggi metallici contenenti matrici solide porose pericolose (ad esempio amianto), compresi i contenitori a pressione vuoti	-	-	-	0,0000	-	-	0,0000
160103	Pneumatici fuori uso	2.500	-	2.180	0,0158	-	2.180	0,0158
160107	Filtri dell'olio	2.000	-	1.560	0,0113	-	1.560	0,0113
160215	Componenti pericolosi rimossi da apparecchiature fuori uso	-	-	-	0,0000	-	-	0,0000
160216	Componenti rimossi da apparecchiature fuori uso, diversi da quelli di cui alla voce 160215	-	-	-	0,0000	-	-	0,0000
160505	Gas in contenitori a pressione, diversi da quelli di cui alla voce 16 05 04	-	-	-	0,0000	-	-	0,0000
160601	Batterie al piombo	-	-	-	0,0000	-	-	0,0000
160602	Batterie al nichel-cadmio	-	-	-	0,0000	-	-	0,0000

Produzione Rifiuti Urbani - Mese di Agosto 2015

CER	Descrizione	I Copia		IV Copia				
		Kg R1~R13	Kg D1~D15	Kg R1~R13	% (R)	Kg D1~D15	Totale	% (T)
160603	Batterie contenenti mercurio	-	-	-	0,0000	-	-	0,0000
170107 170904	Rifiuti misti dell'attività di costruzione e demolizione, diversi da quelli di cui alle voci 17 09 01, 17 09 02 e 17 09 03; Miscugli o scorie di cemento, mattoni, mattonelle e ceramiche, diverse da quelle di cui alla voce 17 01 06	8.000	-	11.140	0,0808	-	11.140	0,0808
200101	Carta e cartone	686.080	-	733.060	5,3139	-	733.060	5,3139
200102	Vetro	994.158	-	1.129.020	8,1842	-	1.129.020	8,1842
200108	Rifiuti biodegradabili di cucine e mense	4.222.271	-	4.238.880	30,7274	-	4.238.880	30,7274
200108	<i>Autocompostaggio D.G.R. 384/2012</i>	-	-	21.413	0,1552	-	21.413	0,1552
200110	Abbigliamento	33.706	-	43.156	0,3128	-	43.156	0,3128
200111	Prodotti tessili	5.360	-	4.020	0,0291	-	4.020	0,0291
200121	Tubi fluorescenti ed altri rifiuti contenenti mercurio	-	-	-	0,0000	-	-	0,0000
200123	Apparecchiature fuori uso contenenti clorofluorocarburi	29.310	650	30.230	0,2191	650	30.880	0,2238
200125	Oli e grassi commestibili	3.315	-	3.325	0,0241	-	3.325	0,0241
200126	Oli e grassi diversi da quelli di cui alla voce 20 01 25	-	-	-	0,0000	-	-	0,0000
200127	Vernici, inchiostri, adesivi e resine contenenti sostanze pericolose	-	-	-	0,0000	-	-	0,0000
200128	Vernici, inchiostri, adesivi e resine diversi da quelli di cui alla voce 20 01 27	-	-	-	0,0000	-	-	0,0000
200131	Medicinali citotossici e citostatici	-	-	-	0,0000	-	-	0,0000
200132	Medicinali diversi da quelli di cui alla voce 20 01 31	178	1.865	197	0,0014	2.357	2.554	0,0185
200133	Batterie e accumulatori di cui alle voci 16 06 01, 16 06 02 e 16 06 03 nonché batterie e accumulatori non suddivisi contenenti tali batterie	283	-	283	0,0021	-	283	0,0021
200134	Batterie e accumulatori diversi da quelli di cui alla voce 20 01 33	462	-	471	0,0034	-	471	0,0034
200135	Apparecchiature elettriche ed elettroniche fuori uso, diverse da quelle di cui alla voce 20 01 21 e 20 01 23, contenenti componenti pericolosi (6)	36.209	350	38.710	0,2806	350	39.060	0,2831
200136	Apparecchiature elettriche ed elettroniche fuori uso, diverse da quelle di cui alle voci 20 01 21, 20 01 23 e 20 01 35	10.248	-	12.020	0,0871	-	12.020	0,0871
200137	Legno, contenente sostanze pericolose	-	-	-	0,0000	-	-	0,0000

Produzione Rifiuti Urbani - Mese di Agosto 2015

CER	Descrizione	I Copia		IV Copia				
		Kg R1~R13	Kg D1~D15	Kg R1~R13	% (R)	Kg D1~D15	Totale	% (T)
200138	Legno, diverso da quello di cui alla voce 20 01 37	4.110	-	4.080	0,0296	-	4.080	0,0296
200139	Plastica	-	-	-	0,0000	-	-	0,0000
200140	Metallo	7.800	-	10.580	0,0767	-	10.580	0,0767
200141	Rifiuti prodotti dalla pulizia di camini e ciminiera	-	-	-	0,0000	-	-	0,0000
200199	Altre frazioni non specificate altrimenti	-	-	-	0,0000	-	-	0,0000
200201	Rifiuti biodegradabili	83.370	-	98.170	0,7116	-	98.170	0,7116
200203	Altri rifiuti non biodegradabili	-	970	-	0,0000	1.390	1.390	0,0101
200301	Rifiuti urbani non differenziati	-	5.266.098	-	0,0000	5.724.180	5.724.180	41,4943
200302	Rifiuti dei mercati	-	-	-	0,0000	-	-	0,0000
200303	Residui della pulizia stradale	19.355	-	22.533	0,1633	-	22.533	0,1633
200303	<i>Scarto su residui della pulizia stradale</i>	-	8.295	-	-	9.657	9.657	0,0700
200307	Rifiuti ingombranti	258.640	1.800	286.140	2,0742	1.780	287.920	2,0871
	Totale	7.499.942	5.479.831	7.854.090	56,9339	5.941.013	13.795.102	100,0000

Scarti IV copia	Kg Scarto
	0
Scarto sul codice 150106 - DGR 384/2012	200.649
	0
Scarto sul codice 200303 - DGR 384/2012	9.657

Limiti IV copia	Kg Esclusi
	0
	0
	0
	0

Altri casi IV copia	Totale
	-
DGR 384/2012 - Altri CER non compresi nel calcolo della percentuale di R.D.	21.760

Produzione procapite mensile in Kg
32,186

RACCOLTA DIFFERENZIATA
56,93%

CER	Descrizione	I Copia		IV Copia				
		Kg R1~R13	Kg D1~D15	Kg R1~R13	% (R)	Kg D1~D15	Totale	% (T)
080318	Toner per stampa esauriti, diversi da quelli di cui alla voce 08 03 17	182	-	232	0,0018	-	232	0,0018
130205	Scarti di olio minerale per motori, ingranaggi e lubrificazione, non clorurati	-	-	-	0,0000	-	-	0,0000
130206	Scarti di olio sintetico per motori, ingranaggi e lubrificazione	-	-	-	0,0000	-	-	0,0000
130207	Olio per motori, ingranaggi e lubrificazione, facilmente biodegradabile	-	-	-	0,0000	-	-	0,0000
130208	Altri oli per motori, ingranaggi e lubrificazione	-	-	-	0,0000	-	-	0,0000
150101	Imballaggi in carta e cartone	207.140	-	224.720	1,7689	-	224.720	1,7689
150102	Imballaggi in plastica	133.770	-	140.520	1,1061	-	140.520	1,1061
150103	Imballaggi in legno	2.000	-	2.000	0,0157	-	2.000	0,0157
150104	Imballaggi metallici	20.380	-	16.180	0,1274	-	16.180	0,1274
150105	Imballaggi in materiali compositi	-	-	-	0,0000	-	-	0,0000
150106	Imballaggi in materiali misti	636.714	-	623.176	4,9054	-	623.176	4,9054
150106	<i>Scarto su imballaggi in materiali misti</i>	-	197.986	-	-	186.334	186.334	1,4668
150107	Imballaggi in vetro	94.840	-	144.020	1,1337	-	144.020	1,1337
150109	Imballaggi in materia tessile	-	-	-	0,0000	-	-	0,0000
150110	Imballaggi contenenti residui di sostanze pericolose o contaminati da tali sostanze	-	-	-	0,0000	-	-	0,0000
150111	Imballaggi metallici contenenti matrici solide porose pericolose (ad esempio amianto), compresi i contenitori a pressione vuoti	-	-	-	0,0000	-	-	0,0000
160103	Pneumatici fuori uso	1.000	-	1.000	0,0079	-	1.000	0,0079
160107	Filtri dell'olio	-	-	-	0,0000	-	-	0,0000
160215	Componenti pericolosi rimossi da apparecchiature fuori uso	-	-	-	0,0000	-	-	0,0000
160216	Componenti rimossi da apparecchiature fuori uso, diversi da quelli di cui alla voce 160215	15	-	15	0,0001	-	15	0,0001
160505	Gas in contenitori a pressione, diversi da quelli di cui alla voce 16 05 04	-	-	-	0,0000	-	-	0,0000
160601	Batterie al piombo	2.200	-	2.200	0,0173	-	2.200	0,0173
160602	Batterie al nichel-cadmio	-	-	-	0,0000	-	-	0,0000

CER	Descrizione	I Copia		IV Copia				
		Kg R1~R13	Kg D1~D15	Kg R1~R13	% (R)	Kg D1~D15	Totale	% (T)
160603	Batterie contenenti mercurio	-	-	-	0,0000	-	-	0,0000
170107 170904	Rifiuti misti dell'attività di costruzione e demolizione, diversi da quelli di cui alle voci 17 09 01, 17 09 02 e 17 09 03; Miscugli o scorie di cemento, mattoni, mattonelle e ceramiche, diverse da quelle di cui alla voce 17 01 06	21.420	-	26.380	0,2077	-	26.380	0,2077
200101	Carta e cartone	760.481	-	766.170	6,0310	-	766.170	6,0310
200102	Vetro	908.130	-	1.066.030	8,3914	-	1.066.030	8,3914
200108	Rifiuti biodegradabili di cucine e mense	3.765.067	-	3.710.040	29,2041	-	3.710.040	29,2041
200108	<i>Autocompostaggio D.G.R. 384/2012</i>	-	-	20.756	0,1634	-	20.756	0,1634
200110	Abbigliamento	34.062	180	41.780	0,3289	303	42.083	0,3313
200111	Prodotti tessili	3.450	-	3.710	0,0292	-	3.710	0,0292
200121	Tubi fluorescenti ed altri rifiuti contenenti mercurio	180	-	180	0,0014	-	180	0,0014
200123	Apparecchiature fuori uso contenenti clorofluorocarburi	36.250	-	41.070	0,3233	-	41.070	0,3233
200125	Oli e grassi commestibili	1.565	-	1.535	0,0121	-	1.535	0,0121
200126	Oli e grassi diversi da quelli di cui alla voce 20 01 25	-	-	-	0,0000	-	-	0,0000
200127	Vernici, inchiostri, adesivi e resine contenenti sostanze pericolose	-	-	-	0,0000	-	-	0,0000
200128	Vernici, inchiostri, adesivi e resine diversi da quelli di cui alla voce 20 01 27	-	-	-	0,0000	-	-	0,0000
200131	Medicinali citotossici e citostatici	-	-	-	0,0000	-	-	0,0000
200132	Medicinali diversi da quelli di cui alla voce 20 01 31	159	2.426	205	0,0016	2.652	2.857	0,0225
200133	Batterie e accumulatori di cui alle voci 16 06 01, 16 06 02 e 16 06 03 nonché batterie e accumulatori non suddivisi contenenti tali batterie	50	-	50	0,0004	-	50	0,0004
200134	Batterie e accumulatori diversi da quelli di cui alla voce 20 01 33	1.337	-	1.585	0,0125	-	1.585	0,0125
200135	Apparecchiature elettriche ed elettroniche fuori uso, diverse da quelle di cui alla voce 20 01 21 e 20 01 23, contenenti componenti pericolosi (6)	32.360	-	33.930	0,2671	-	33.930	0,2671
200136	Apparecchiature elettriche ed elettroniche fuori uso, diverse da quelle di cui alle voci 20 01 21, 20 01 23 e 20 01 35	10.200	-	10.440	0,0822	-	10.440	0,0822
200137	Legno, contenente sostanze pericolose	-	-	-	0,0000	-	-	0,0000

CER	Descrizione	I Copia		IV Copia				
		Kg R1~R13	Kg D1~D15	Kg R1~R13	% (R)	Kg D1~D15	Totale	% (T)
200138	Legno, diverso da quello di cui alla voce 20 01 37	5.300	-	7.220	0,0568	-	7.220	0,0568
200139	Plastica	1.320	-	1.320	0,0104	-	1.320	0,0104
200140	Metallo	2.400	-	2.500	0,0197	-	2.500	0,0197
200141	Rifiuti prodotti dalla pulizia di camini e ciminiera	-	-	-	0,0000	-	-	0,0000
200199	Altre frazioni non specificate altrimenti	-	-	-	0,0000	-	-	0,0000
200201	Rifiuti biodegradabili	79.300	-	76.720	0,6039	-	76.720	0,6039
200203	Altri rifiuti non biodegradabili	-	4.230	-	0,0000	5.760	5.760	0,0453
200301	Rifiuti urbani non differenziati	-	4.749.155	-	0,0000	5.071.129	5.071.129	39,9181
200302	Rifiuti dei mercati	-	-	-	0,0000	-	-	0,0000
200303	Residui della pulizia stradale	72.513	-	78.939	0,6214	-	78.939	0,6214
200303	<i>Scarto su residui della pulizia stradale</i>	-	31.077	-	-	33.831	33.831	0,2663
200307	Rifiuti ingombranti	317.040	620	358.570	2,8225	620	359.190	2,8274
	Totale	7.150.825	4.985.673	7.403.193	58,2753	5.300.628	12.703.821	100,0000

Scarti IV copia	Kg Scarto
	0
Scarto sul codice 150106 - DGR 384/2012	186.334
	0
Scarto sul codice 200303 - DGR 384/2012	33.831

Limiti IV copia	Kg Esclusi
	0
	0
	0
	0

Altri casi IV copia	Totale
	-
DGR 384/2012 - Altri CER non compresi nel calcolo della percentuale di R.D.	22.590

Produzione procapite mensile in Kg
29,638

RACCOLTA DIFFERENZIATA
58,28%

CER	Descrizione	I Copia		IV Copia				
		Kg R1~R13	Kg D1~D15	Kg R1~R13	% (R)	Kg D1~D15	Totale	% (T)
080318	Toner per stampa esauriti, diversi da quelli di cui alla voce 08 03 17	1	-	2	0,0000	-	2	0,0000
130205	Scarti di olio minerale per motori, ingranaggi e lubrificazione, non clorurati	-	-	-	0,0000	-	-	0,0000
130206	Scarti di olio sintetico per motori, ingranaggi e lubrificazione	-	-	-	0,0000	-	-	0,0000
130207	Olio per motori, ingranaggi e lubrificazione, facilmente biodegradabile	-	-	-	0,0000	-	-	0,0000
130208	Altri oli per motori, ingranaggi e lubrificazione	-	-	-	0,0000	-	-	0,0000
150101	Imballaggi in carta e cartone	201.380	-	226.300	1,7013	-	226.300	1,7013
150102	Imballaggi in plastica	122.810	-	126.990	0,9547	-	126.990	0,9547
150103	Imballaggi in legno	-	-	-	0,0000	-	-	0,0000
150104	Imballaggi metallici	12.880	-	11.700	0,0880	-	11.700	0,0880
150105	Imballaggi in materiali compositi	400	-	600	0,0045	-	600	0,0045
150106	Imballaggi in materiali misti	615.053	-	609.635	4,5831	-	609.635	4,5831
150106	<i>Scarto su imballaggi in materiali misti</i>	-	188.007	-	-	180.315	180.315	1,3556
150107	Imballaggi in vetro	95.300	-	132.900	0,9991	-	132.900	0,9991
150109	Imballaggi in materia tessile	-	-	-	0,0000	-	-	0,0000
150110	Imballaggi contenenti residui di sostanze pericolose o contaminati da tali sostanze	-	-	-	0,0000	-	-	0,0000
150111	Imballaggi metallici contenenti matrici solide porose pericolose (ad esempio amianto), compresi i contenitori a pressione vuoti	-	-	-	0,0000	-	-	0,0000
160103	Pneumatici fuori uso	6.750	-	6.670	0,0501	-	6.670	0,0501
160107	Filtri dell'olio	-	-	-	0,0000	-	-	0,0000
160215	Componenti pericolosi rimossi da apparecchiature fuori uso	-	-	-	0,0000	-	-	0,0000
160216	Componenti rimossi da apparecchiature fuori uso, diversi da quelli di cui alla voce 160215	30	-	30	0,0002	-	30	0,0002
160505	Gas in contenitori a pressione, diversi da quelli di cui alla voce 16 05 04	-	-	-	0,0000	-	-	0,0000
160601	Batterie al piombo	2.000	-	2.000	0,0150	-	2.000	0,0150
160602	Batterie al nichel-cadmio	-	-	-	0,0000	-	-	0,0000

CER	Descrizione	I Copia		IV Copia				
		Kg R1~R13	Kg D1~D15	Kg R1~R13	% (R)	Kg D1~D15	Totale	% (T)
160603	Batterie contenenti mercurio	-	-	-	0,0000	-	-	0,0000
170107 170904	Rifiuti misti dell'attività di costruzione e demolizione, diversi da quelli di cui alle voci 17 09 01, 17 09 02 e 17 09 03; Miscugli o scorie di cemento, mattoni, mattonelle e ceramiche, diverse da quelle di cui alla voce 17 01 06	93.790	-	113.470	0,8530	-	113.470	0,8530
200101	Carta e cartone	685.720	-	708.131	5,3236	-	708.131	5,3236
200102	Vetro	853.900	-	964.930	7,2542	-	964.930	7,2542
200108	Rifiuti biodegradabili di cucine e mense	4.056.940	-	3.708.930	27,8831	-	3.708.930	27,8831
200108	<i>Autocompostaggio D.G.R. 384/2012</i>	-	-	21.555	0,1620	-	21.555	0,1620
200110	Abbigliamento	38.030	120	47.343	0,3559	120	47.463	0,3568
200111	Prodotti tessili	3.080	-	3.700	0,0278	-	3.700	0,0278
200121	Tubi fluorescenti ed altri rifiuti contenenti mercurio	-	-	-	0,0000	-	-	0,0000
200123	Apparecchiature fuori uso contenenti clorofluorocarburi	18.191	-	20.240	0,1522	-	20.240	0,1522
200125	Oli e grassi commestibili	2.395	-	2.335	0,0176	-	2.335	0,0176
200126	Oli e grassi diversi da quelli di cui alla voce 20 01 25	-	-	-	0,0000	-	-	0,0000
200127	Vernici, inchiostri, adesivi e resine contenenti sostanze pericolose	-	-	-	0,0000	-	-	0,0000
200128	Vernici, inchiostri, adesivi e resine diversi da quelli di cui alla voce 20 01 27	-	-	-	0,0000	-	-	0,0000
200131	Medicinali citotossici e citostatici	-	-	-	0,0000	-	-	0,0000
200132	Medicinali diversi da quelli di cui alla voce 20 01 31	489	1.297	557	0,0042	1.394	1.951	0,0147
200133	Batterie e accumulatori di cui alle voci 16 06 01, 16 06 02 e 16 06 03 nonché batterie e accumulatori non suddivisi contenenti tali batterie	466	-	498	0,0037	-	498	0,0037
200134	Batterie e accumulatori diversi da quelli di cui alla voce 20 01 33	461	-	436	0,0033	-	436	0,0033
200135	Apparecchiature elettriche ed elettroniche fuori uso, diverse da quelle di cui alla voce 20 01 21 e 20 01 23, contenenti componenti pericolosi (6)	45.986	-	33.909	0,2549	-	33.909	0,2549
200136	Apparecchiature elettriche ed elettroniche fuori uso, diverse da quelle di cui alle voci 20 01 21, 20 01 23 e 20 01 35	5.760	-	5.610	0,0422	-	5.610	0,0422
200137	Legno, contenente sostanze pericolose	-	-	-	0,0000	-	-	0,0000

CER	Descrizione	I Copia		IV Copia				
		Kg R1~R13	Kg D1~D15	Kg R1~R13	% (R)	Kg D1~D15	Totale	% (T)
200138	Legno, diverso da quello di cui alla voce 20 01 37	6.270	-	5.820	0,0438	-	5.820	0,0438
200139	Plastica	-	-	-	0,0000	-	-	0,0000
200140	Metallo	10.160	-	10.130	0,0762	-	10.130	0,0762
200141	Rifiuti prodotti dalla pulizia di camini e ciminiera	-	-	-	0,0000	-	-	0,0000
200199	Altre frazioni non specificate altrimenti	-	-	-	0,0000	-	-	0,0000
200201	Rifiuti biodegradabili	46.640	-	58.340	0,4386	-	58.340	0,4386
200203	Altri rifiuti non biodegradabili	-	4.012	-	0,0000	3.002	3.002	0,0226
200301	Rifiuti urbani non differenziati	-	5.443.570	-	0,0000	5.828.866	5.828.866	43,8204
200302	Rifiuti dei mercati	-	-	-	0,0000	-	-	0,0000
200303	Residui della pulizia stradale	71.925	-	87.339	0,6566	-	87.339	0,6566
200303	<i>Scarto su residui della pulizia stradale</i>	-	30.825	-	-	37.431	37.431	0,2814
200307	Rifiuti ingombranti	310.430	-	340.500	2,5598	-	340.500	2,5598
	Totale	7.307.237	5.667.830	7.250.600	54,5087	6.051.127	13.301.727	100,0000

Scarti IV copia	Kg Scarto
	0
Scarto sul codice 150106 - DGR 384/2012	180.315
	0
Scarto sul codice 200303 - DGR 384/2012	37.431

Limiti IV copia	Kg Esclusi
	0
	0
	0
	0

Altri casi IV copia	Totale
	-
DGR 384/2012 - Altri CER non compresi nel calcolo della percentuale di R.D.	80.180

Produzione procapite mensile in Kg
31,033

RACCOLTA DIFFERENZIATA
54,51%

CER	Descrizione	I Copia		IV Copia				
		Kg R1~R13	Kg D1~D15	Kg R1~R13	% (R)	Kg D1~D15	Totale	% (T)
080318	Toner per stampa esauriti, diversi da quelli di cui alla voce 08 03 17	-	-	-	0,0000	-	-	0,0000
130205	Scarti di olio minerale per motori, ingranaggi e lubrificazione, non clorurati	-	-	-	0,0000	-	-	0,0000
130206	Scarti di olio sintetico per motori, ingranaggi e lubrificazione	-	-	-	0,0000	-	-	0,0000
130207	Olio per motori, ingranaggi e lubrificazione, facilmente biodegradabile	-	-	-	0,0000	-	-	0,0000
130208	Altri oli per motori, ingranaggi e lubrificazione	-	-	-	0,0000	-	-	0,0000
150101	Imballaggi in carta e cartone	188.896	-	201.000	1,7565	-	201.000	1,7565
150102	Imballaggi in plastica	118.790	-	117.640	1,0281	-	117.640	1,0281
150103	Imballaggi in legno	-	-	-	0,0000	-	-	0,0000
150104	Imballaggi metallici	12.840	-	12.180	0,1064	-	12.180	0,1064
150105	Imballaggi in materiali compositi	-	-	-	0,0000	-	-	0,0000
150106	Imballaggi in materiali misti	552.954	-	529.348	4,6260	-	529.348	4,6260
150106	<i>Scarto su imballaggi in materiali misti</i>	-	170.466	-	-	157.182	157.182	1,3736
150107	Imballaggi in vetro	108.060	-	125.820	1,0995	-	125.820	1,0995
150109	Imballaggi in materia tessile	-	-	-	0,0000	-	-	0,0000
150110	Imballaggi contenenti residui di sostanze pericolose o contaminati da tali sostanze	-	-	-	0,0000	-	-	0,0000
150111	Imballaggi metallici contenenti matrici solide porose pericolose (ad esempio amianto), compresi i contenitori a pressione vuoti	-	-	-	0,0000	-	-	0,0000
160103	Pneumatici fuori uso	1.600	-	3.340	0,0292	-	3.340	0,0292
160107	Filtri dell'olio	-	-	-	0,0000	-	-	0,0000
160215	Componenti pericolosi rimossi da apparecchiature fuori uso	-	-	-	0,0000	-	-	0,0000
160216	Componenti rimossi da apparecchiature fuori uso, diversi da quelli di cui alla voce 160215	-	-	-	0,0000	-	-	0,0000
160505	Gas in contenitori a pressione, diversi da quelli di cui alla voce 16 05 04	-	-	-	0,0000	-	-	0,0000
160601	Batterie al piombo	-	-	-	0,0000	-	-	0,0000
160602	Batterie al nichel-cadmio	-	-	-	0,0000	-	-	0,0000

CER	Descrizione	I Copia		IV Copia				
		Kg R1~R13	Kg D1~D15	Kg R1~R13	% (R)	Kg D1~D15	Totale	% (T)
160603	Batterie contenenti mercurio	-	-	-	0,0000	-	-	0,0000
170107 170904	Rifiuti misti dell'attività di costruzione e demolizione, diversi da quelli di cui alle voci 17 09 01, 17 09 02 e 17 09 03; Miscugli o scorie di cemento, mattoni, mattonelle e ceramiche, diverse da quelle di cui alla voce 17 01 06	27.570	-	27.220	0,2379	-	27.220	0,2379
200101	Carta e cartone	562.680	-	627.770	5,4861	-	627.770	5,4861
200102	Vetro	688.420	-	696.600	6,0876	-	696.600	6,0876
200108	Rifiuti biodegradabili di cucine e mense	3.724.080	-	3.474.690	30,3654	-	3.474.690	30,3654
200108	<i>Autocompostaggio D.G.R. 384/2012</i>	-	-	20.639	0,1804	-	20.639	0,1804
200110	Abbigliamento	38.587	-	46.086	0,4027	-	46.086	0,4027
200111	Prodotti tessili	3.660	-	5.120	0,0447	-	5.120	0,0447
200121	Tubi fluorescenti ed altri rifiuti contenenti mercurio	-	-	-	0,0000	-	-	0,0000
200123	Apparecchiature fuori uso contenenti clorofluorocarburi	19.875	1.200	23.585	0,2061	1.200	24.785	0,2166
200125	Oli e grassi commestibili	1.995	-	2.075	0,0181	-	2.075	0,0181
200126	Oli e grassi diversi da quelli di cui alla voce 20 01 25	-	-	-	0,0000	-	-	0,0000
200127	Vernici, inchiostri, adesivi e resine contenenti sostanze pericolose	-	-	-	0,0000	-	-	0,0000
200128	Vernici, inchiostri, adesivi e resine diversi da quelli di cui alla voce 20 01 27	-	-	-	0,0000	-	-	0,0000
200131	Medicinali citotossici e citostatici	-	-	-	0,0000	-	-	0,0000
200132	Medicinali diversi da quelli di cui alla voce 20 01 31	1.590	2.250	1.637	0,0143	2.614	4.251	0,0371
200133	Batterie e accumulatori di cui alle voci 16 06 01, 16 06 02 e 16 06 03 nonché batterie e accumulatori non suddivisi contenenti tali batterie	189	-	175	0,0015	-	175	0,0015
200134	Batterie e accumulatori diversi da quelli di cui alla voce 20 01 33	686	-	786	0,0069	-	786	0,0069
200135	Apparecchiature elettriche ed elettroniche fuori uso, diverse da quelle di cui alla voce 20 01 21 e 20 01 23, contenenti componenti pericolosi (6)	29.390	1.800	27.835	0,2433	1.800	29.635	0,2590
200136	Apparecchiature elettriche ed elettroniche fuori uso, diverse da quelle di cui alle voci 20 01 21, 20 01 23 e 20 01 35	6.240	-	6.410	0,0560	-	6.410	0,0560
200137	Legno, contenente sostanze pericolose	-	-	-	0,0000	-	-	0,0000

CER	Descrizione	I Copia		IV Copia				
		Kg R1~R13	Kg D1~D15	Kg R1~R13	% (R)	Kg D1~D15	Totale	% (T)
200138	Legno, diverso da quello di cui alla voce 20 01 37	2.500	-	2.500	0,0218	-	2.500	0,0218
200139	Plastica	540	-	540	0,0047	-	540	0,0047
200140	Metallo	3.400	-	3.890	0,0340	-	3.890	0,0340
200141	Rifiuti prodotti dalla pulizia di camini e ciminiera	-	-	-	0,0000	-	-	0,0000
200199	Altre frazioni non specificate altrimenti	-	-	-	0,0000	-	-	0,0000
200201	Rifiuti biodegradabili	78.470	-	88.370	0,7723	-	88.370	0,7723
200203	Altri rifiuti non biodegradabili	-	210	-	0,0000	290	290	0,0025
200301	Rifiuti urbani non differenziati	-	4.675.931	-	0,0000	4.955.909	4.955.909	43,3098
200302	Rifiuti dei mercati	3.000	-	3.000	0,0262	-	3.000	0,0262
200303	Residui della pulizia stradale	13.251	-	21.637	0,1891	-	21.637	0,1891
200303	<i>Scarto su residui della pulizia stradale</i>	-	5.679	-	-	9.273	9.273	0,0810
200307	Rifiuti ingombranti	221.570	-	244.770	2,1390	-	244.770	2,1390
	Totale	6.410.833	4.857.536	6.314.663	55,1840	5.128.268	11.442.931	100,0000

Scarti IV copia	Kg Scarto
	0
Scarto sul codice 150106 - DGR 384/2012	157.182
	0
Scarto sul codice 200303 - DGR 384/2012	9.273

Limiti IV copia	Kg Esclusi
	0
	0
	0
	0

Altri casi IV copia	Totale
	-
DGR 384/2012 - Altri CER non compresi nel calcolo della percentuale di R.D.	63.780

Produzione procapite mensile in Kg
26,692

RACCOLTA DIFFERENZIATA
55,18%

CER	Descrizione	I Copia		IV Copia				
		Kg R1~R13	Kg D1~D15	Kg R1~R13	% (R)	Kg D1~D15	Totale	% (T)
080318	Toner per stampa esauriti, diversi da quelli di cui alla voce 08 03 17	270	-	280	0,0024	-	280	0,0024
130205	Scarti di olio minerale per motori, ingranaggi e lubrificazione, non clorurati	-	-	-	0,0000	-	-	0,0000
130206	Scarti di olio sintetico per motori, ingranaggi e lubrificazione	-	-	-	0,0000	-	-	0,0000
130207	Olio per motori, ingranaggi e lubrificazione, facilmente biodegradabile	-	-	-	0,0000	-	-	0,0000
130208	Altri oli per motori, ingranaggi e lubrificazione	-	-	-	0,0000	-	-	0,0000
150101	Imballaggi in carta e cartone	177.300	-	187.010	1,6085	-	187.010	1,6085
150102	Imballaggi in plastica	99.860	-	104.740	0,9009	-	104.740	0,9009
150103	Imballaggi in legno	2.000	-	2.000	0,0172	-	2.000	0,0172
150104	Imballaggi metallici	11.288	-	11.188	0,0962	-	11.188	0,0962
150105	Imballaggi in materiali compositi	-	-	-	0,0000	-	-	0,0000
150106	Imballaggi in materiali misti	634.725	-	604.894	5,2029	-	604.894	5,2029
150106	<i>Scarto su imballaggi in materiali misti</i>	-	195.585	-	-	181.236	181.236	1,5589
150107	Imballaggi in vetro	81.180	-	100.100	0,8610	-	100.100	0,8610
150109	Imballaggi in materia tessile	-	-	-	0,0000	-	-	0,0000
150110	Imballaggi contenenti residui di sostanze pericolose o contaminati da tali sostanze	-	-	-	0,0000	-	-	0,0000
150111	Imballaggi metallici contenenti matrici solide porose pericolose (ad esempio amianto), compresi i contenitori a pressione vuoti	-	-	-	0,0000	-	-	0,0000
160103	Pneumatici fuori uso	14.276	-	9.296	0,0800	-	9.296	0,0800
160107	Filtri dell'olio	-	-	-	0,0000	-	-	0,0000
160215	Componenti pericolosi rimossi da apparecchiature fuori uso	-	-	-	0,0000	-	-	0,0000
160216	Componenti rimossi da apparecchiature fuori uso, diversi da quelli di cui alla voce 160215	-	-	-	0,0000	-	-	0,0000
160505	Gas in contenitori a pressione, diversi da quelli di cui alla voce 16 05 04	-	-	-	0,0000	-	-	0,0000
160601	Batterie al piombo	-	-	-	0,0000	-	-	0,0000
160602	Batterie al nichel-cadmio	-	-	-	0,0000	-	-	0,0000

CER	Descrizione	I Copia		IV Copia				
		Kg R1~R13	Kg D1~D15	Kg R1~R13	% (R)	Kg D1~D15	Totale	% (T)
160603	Batterie contenenti mercurio	-	-	-	0,0000	-	-	0,0000
170107 170904	Rifiuti misti dell'attività di costruzione e demolizione, diversi da quelli di cui alle voci 17 09 01, 17 09 02 e 17 09 03; Miscugli o scorie di cemento, mattoni, mattonelle e ceramiche, diverse da quelle di cui alla voce 17 01 06	32.000	-	48.580	0,4179	-	48.580	0,4179
200101	Carta e cartone	591.846	-	634.630	5,4587	-	634.630	5,4587
200102	Vetro	705.970	-	750.620	6,4563	-	750.620	6,4563
200108	Rifiuti biodegradabili di cucine e mense	3.658.888	-	3.456.810	29,7332	-	3.456.810	29,7332
200108	<i>Autocompostaggio D.G.R. 384/2012</i>	-	-	22.145	0,1905	-	22.145	0,1905
200110	Abbigliamento	32.828	-	39.673	0,3412	-	39.673	0,3412
200111	Prodotti tessili	1.080	-	1.080	0,0093	-	1.080	0,0093
200121	Tubi fluorescenti ed altri rifiuti contenenti mercurio	-	-	-	0,0000	-	-	0,0000
200123	Apparecchiature fuori uso contenenti clorofluorocarburi	16.910	-	17.150	0,1475	-	17.150	0,1475
200125	Oli e grassi commestibili	2.790	-	2.790	0,0240	-	2.790	0,0240
200126	Oli e grassi diversi da quelli di cui alla voce 20 01 25	-	-	-	0,0000	-	-	0,0000
200127	Vernici, inchiostri, adesivi e resine contenenti sostanze pericolose	-	-	-	0,0000	-	-	0,0000
200128	Vernici, inchiostri, adesivi e resine diversi da quelli di cui alla voce 20 01 27	-	-	-	0,0000	-	-	0,0000
200131	Medicinali citotossici e citostatici	-	-	-	0,0000	-	-	0,0000
200132	Medicinali diversi da quelli di cui alla voce 20 01 31	263	1.095	280	0,0024	1.171	1.451	0,0125
200133	Batterie e accumulatori di cui alle voci 16 06 01, 16 06 02 e 16 06 03 nonché batterie e accumulatori non suddivisi contenenti tali batterie	210	-	220	0,0019	-	220	0,0019
200134	Batterie e accumulatori diversi da quelli di cui alla voce 20 01 33	750	-	852	0,0073	-	852	0,0073
200135	Apparecchiature elettriche ed elettroniche fuori uso, diverse da quelle di cui alla voce 20 01 21 e 20 01 23, contenenti componenti pericolosi (6)	16.600	-	17.260	0,1485	-	17.260	0,1485
200136	Apparecchiature elettriche ed elettroniche fuori uso, diverse da quelle di cui alle voci 20 01 21, 20 01 23 e 20 01 35	8.980	-	8.800	0,0757	-	8.800	0,0757
200137	Legno, contenente sostanze pericolose	-	-	-	0,0000	-	-	0,0000

CER	Descrizione	I Copia		IV Copia				
		Kg R1~R13	Kg D1~D15	Kg R1~R13	% (R)	Kg D1~D15	Totale	% (T)
200138	Legno, diverso da quello di cui alla voce 20 01 37	1.500	-	3.660	0,0315	-	3.660	0,0315
200139	Plastica	720	-	720	0,0062	-	720	0,0062
200140	Metallo	2.130	-	2.110	0,0181	-	2.110	0,0181
200141	Rifiuti prodotti dalla pulizia di camini e ciminere	-	-	-	0,0000	-	-	0,0000
200199	Altre frazioni non specificate altrimenti	-	-	-	0,0000	-	-	0,0000
200201	Rifiuti biodegradabili	64.450	2.890	78.320	0,6737	2.890	81.210	0,6985
200203	Altri rifiuti non biodegradabili	-	3.950	-	0,0000	4.050	4.050	0,0348
200301	Rifiuti urbani non differenziati	-	4.728.460	-	0,0000	5.004.269	5.004.269	43,0434
200302	Rifiuti dei mercati	-	-	-	0,0000	-	-	0,0000
200303	Residui della pulizia stradale	44.912	-	51.919	0,4466	-	51.919	0,4466
200303	<i>Scarto su residui della pulizia stradale</i>	-	19.248	-	-	22.251	22.251	0,1914
200307	Rifiuti ingombranti	227.510	-	253.110	2,1771	-	253.110	2,1771
	Totale	6.431.236	4.951.228	6.410.237	55,1366	5.215.867	11.626.104	100,0000

Scarti IV copia	Kg Scarto
	0
Scarto sul codice 150106 - DGR 384/2012	181.236
	0
Scarto sul codice 200303 - DGR 384/2012	22.251

Limiti IV copia	Kg Esclusi
	0
	0
	0
Limite in Kg. sul codice 160103 - DGR 384/2012	4.980

Altri casi IV copia	Totale
	-
DGR 384/2012 - Altri CER non compresi nel calcolo della percentuale di R.D.	333.130

Produzione procapite mensile in Kg
27,116

RACCOLTA DIFFERENZIATA
55,14%